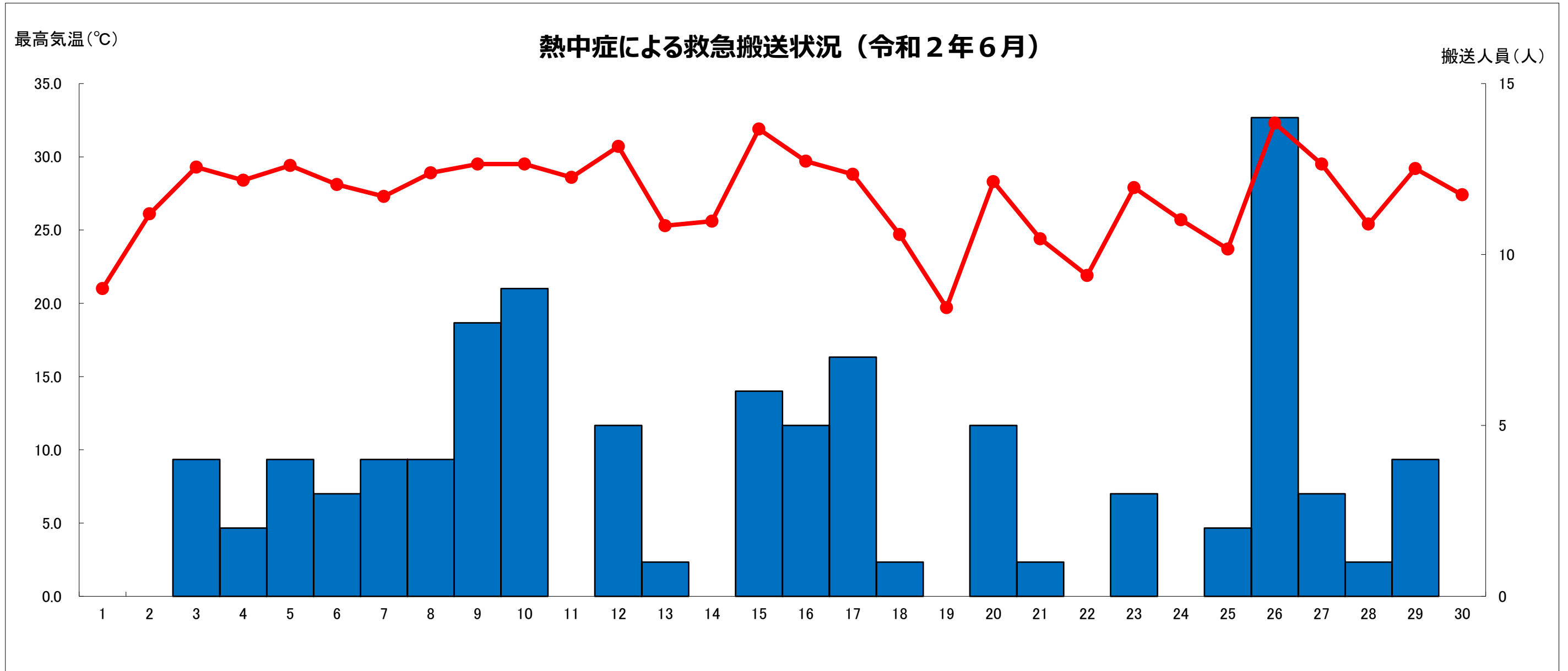


日	1	2	3	4	5	6	7	8	9	10	11	12	13	14	15	16	17	18	19	20	21	22	23	24	25	26	27	28	29	30	31
搬送人員	0	0	0	0	2	0	0	2	1	0	6	2	0	0	0	0	3	0	0	0	0	0	0	3	0	1	2	0	1	1	0
最高気温	24.1	26.7	24.5	20.7	27.4	19.0	22.7	21.6	21.3	23.7	27.6	26.5	29.2	25.4	26.6	20.6	27.5	20.6	20.1	18.5	15.0	18.3	23.1	25.7	26.0	25.5	26.6	25.6	27.1	27.2	24.5
最高WBGT値	22.1	24.0	22.8	19.4	24.7	18.7	17.5	17.8	19.3	22.2	25.9	24.3	23.5	21.1	22.2	19.8	25.3	20.6	19.9	17.7	14.2	17.1	20.8	23.6	24.0	23.0	24.9	22.2	22.5	24.7	23.2

※最高気温は、気象庁データを使用
 ※夏日（25℃以上）：
 ※真夏日（30℃以上）：
 ※猛暑日（35℃以上）：

※最高WBGT値は、環境省データを使用
 ※警戒（25℃以上）：
 ※嚴重警戒（28℃以上）：
 ※危険（31℃以上）：

救急搬送人員
 5月中 24人
 5月1日～5月31日 累計 24人



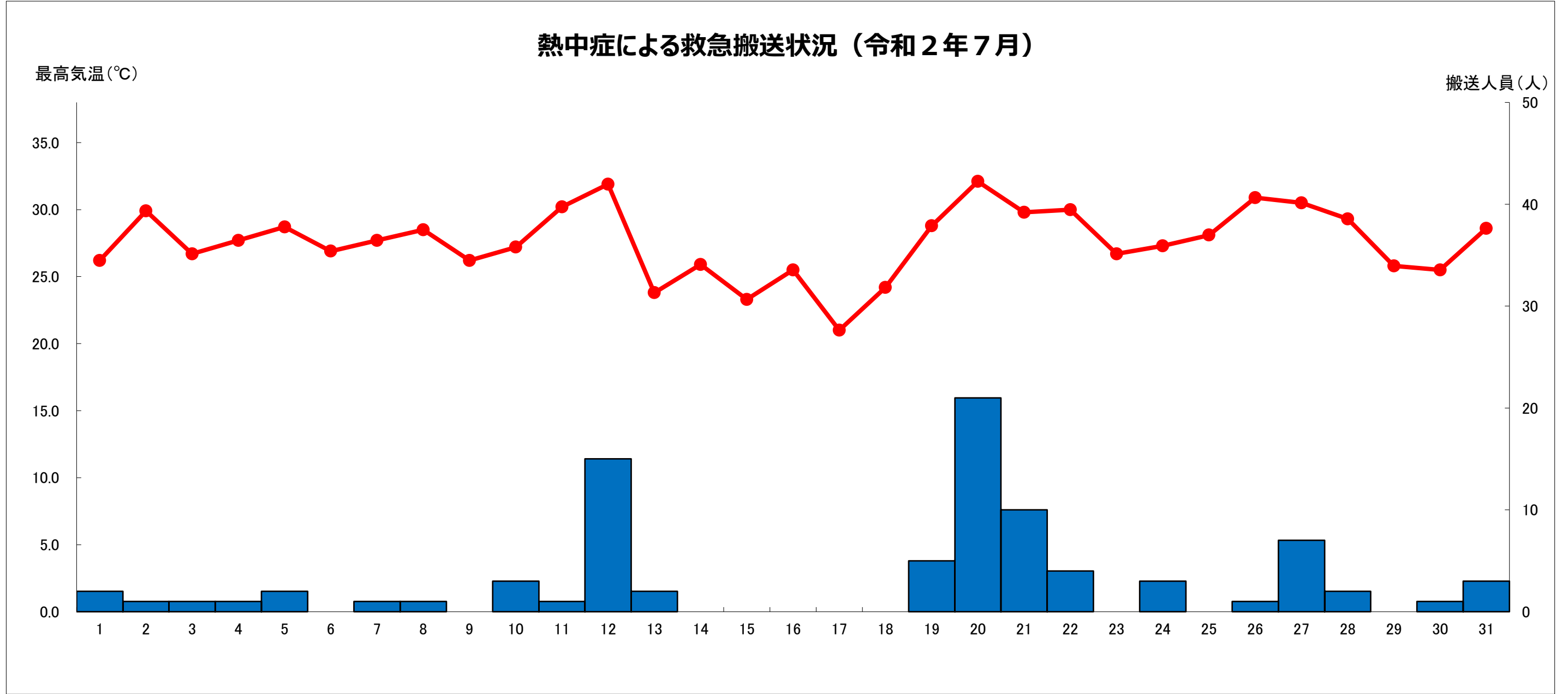
日	1	2	3	4	5	6	7	8	9	10	11	12	13	14	15	16	17	18	19	20	21	22	23	24	25	26	27	28	29	30
搬送人員	0	0	4	2	4	3	4	4	8	9	0	5	1	0	6	5	7	1	0	5	1	0	3	0	2	14	3	1	4	0
最高気温	21.0	26.1	29.3	28.4	29.4	28.1	27.3	28.9	29.5	29.5	28.6	30.7	25.3	25.6	31.9	29.7	28.8	24.7	19.7	28.3	24.4	21.9	27.9	25.7	23.7	32.3	29.5	25.4	29.2	27.4
最高WBGT値	21.3	25.2	26.5	26.3	27.1	26.6	23.7	25.8	26.3	26.4	27.8	28.6	25.7	24.2	28.6	26.3	25.6	22.9	20.4	25.4	24.3	21.1	26.4	25.5	24.1	30.3	28.4	24.3	26.9	27.4

※最高気温は、気象庁データを使用
 ※夏日（25℃以上）：
 ※真夏日（30℃以上）：
 ※猛暑日（35℃以上）：

※最高WBGT値は、環境省データを使用
 ※警戒（25℃以上）：
 ※厳重警戒（28℃以上）：
 ※危険（31℃以上）：

救急搬送人員
 6月中 96人
 5月1日～6月30日 累計 120人

熱中症による救急搬送状況（令和2年7月）



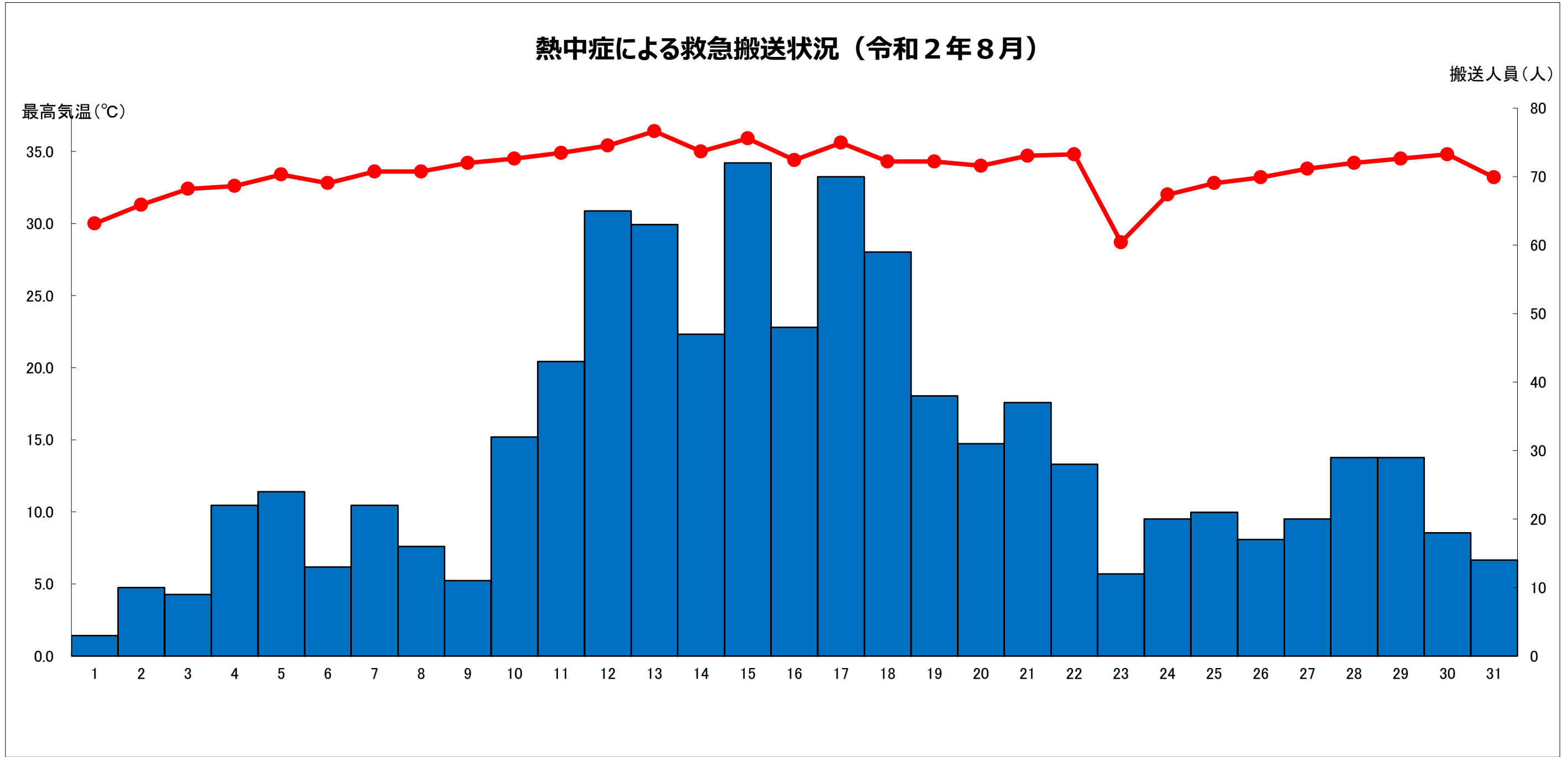
日	1	2	3	4	5	6	7	8	9	10	11	12	13	14	15	16	17	18	19	20	21	22	23	24	25	26	27	28	29	30	31
搬送人員	2	1	1	1	2	0	1	1	0	3	1	15	2	0	0	0	0	0	5	21	10	4	0	3	0	1	7	2	0	1	3
最高気温	26.2	29.9	26.7	27.7	28.7	26.9	27.7	28.5	26.2	27.2	30.2	31.9	23.8	25.9	23.3	25.5	21.0	24.2	28.8	32.1	29.8	30.0	26.7	27.3	28.1	30.9	30.5	29.3	25.8	25.5	28.6
最高WBGT値	26.4	26.6	24.9	27.7	27.9	26.1	27.2	28.1	25.9	27.5	29.3	30.1	22.4	26.0	23.0	24.4	21.7	24.8	28.2	29.8	28.8	29.6	25.6	26.5	28.7	29.4	28.7	28.0	25.3	24.1	27.8

※最高気温は、気象庁データを使用
 ※夏日（25℃以上）：
 ※真夏日（30℃以上）：
 ※猛暑日（35℃以上）：

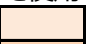


※最高WBGT値は、環境省データを使用
 ※警戒（25℃以上）：
 ※厳重警戒（28℃以上）：
 ※危険（31℃以上）：




救急搬送人員
 7月中
 5月1日～7月31日 累計 87人
 207人

熱中症による救急搬送状況（令和2年8月）



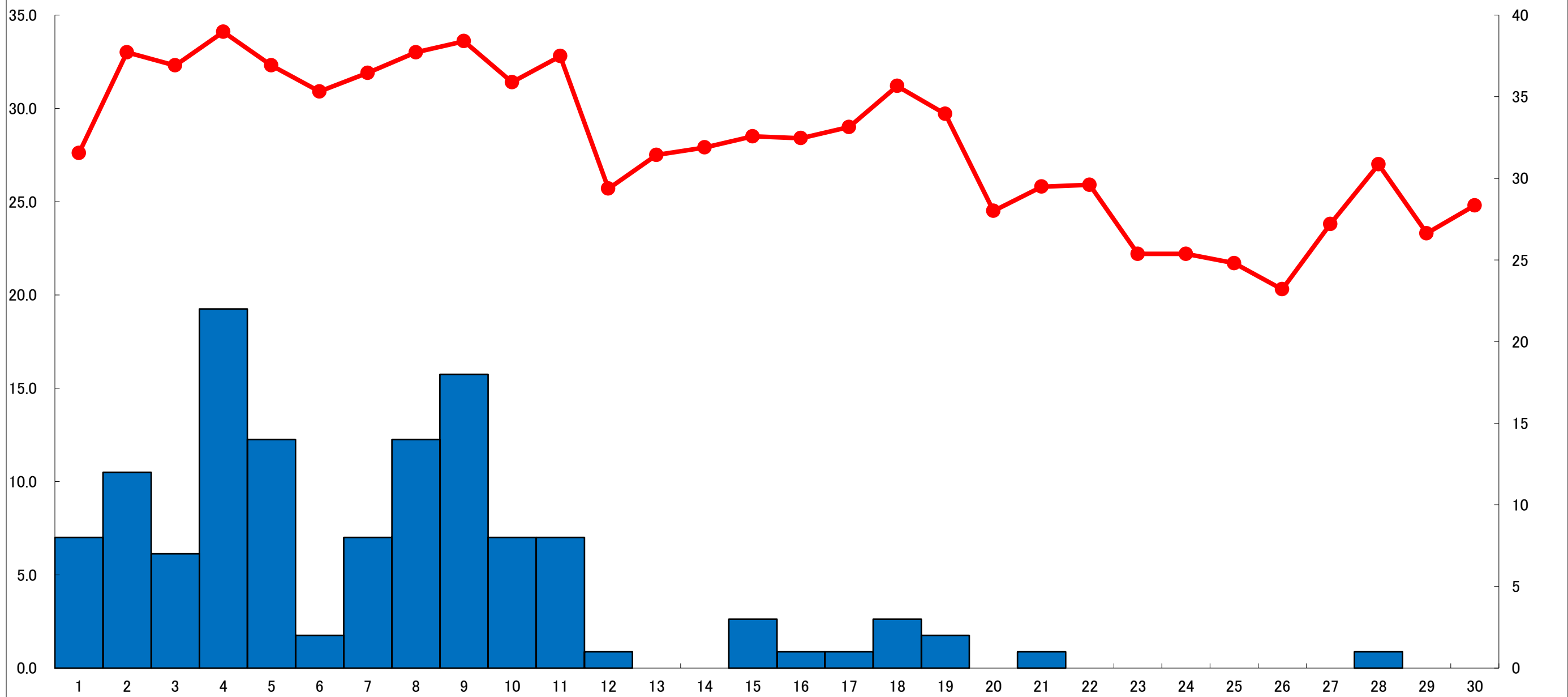
日	1	2	3	4	5	6	7	8	9	10	11	12	13	14	15	16	17	18	19	20	21	22	23	24	25	26	27	28	29	30	31
搬送人員	3	10	9	22	24	13	22	16	11	32	43	65	63	47	72	48	70	59	38	31	37	28	12	20	21	17	20	29	29	18	14
最高気温	30.0	31.3	32.4	32.6	33.4	32.8	33.6	33.6	34.2	34.5	34.9	35.4	36.4	35.0	35.9	34.4	35.6	34.3	34.3	34.0	34.7	34.8	28.7	32.0	32.8	33.2	33.8	34.2	34.5	34.8	33.2
最高WBGT値	28.4	28.7	29.0	30.7	31.5	30.2	30.6	31.0	31.0	31.8	31.9	32.8	32.8	32.0	32.7	32.6	32.7	32.2	31.0	31.2	31.7	31.7	28.0	29.7	29.4	30.7	31.7	32.1	31.4	31.4	30.4

※最高気温は、気象庁データを使用
 ※夏日（25℃以上）：
 ※真夏日（30℃以上）：
 ※猛暑日（35℃以上）：

※最高WBGT値は、環境省データを使用
 ※警戒（25℃以上）：
 ※厳重警戒（28℃以上）：
 ※危険（31℃以上）：

救急搬送人員
 8月中 943人
 5月1日～8月31日 累計 1150人

熱中症による救急搬送状況（令和2年9月）



日	1	2	3	4	5	6	7	8	9	10	11	12	13	14	15	16	17	18	19	20	21	22	23	24	25	26	27	28	29	30
搬送人員	8	12	7	22	14	2	8	14	18	8	8	1	0	0	3	1	1	3	2	0	1	0	0	0	0	0	0	1	0	0
最高気温	27.6	33.0	32.3	34.1	32.3	30.9	31.9	33.0	33.6	31.4	32.8	25.7	27.5	27.9	28.5	28.4	29.0	31.2	29.7	24.5	25.8	25.9	22.2	22.2	21.7	20.3	23.8	27.0	23.3	24.8
最高WBGT値	25.2	31.5	31.6	31.3	31.2	29.7	31.0	30.6	29.9	29.3	30.4	25.5	26.3	27.4	27.0	26.4	28.0	29.4	29.0	21.8	24.4	23.8	21.9	21.7	21.1	20.1	22.5	24.0	21.2	22.0

※最高気温は、気象庁データを使用
 ※夏日（25℃以上）：
 ※真夏日（30℃以上）：
 ※猛暑日（35℃以上）：

※最高WBGT値は、環境省データを使用
 ※警戒（25℃以上）：
 ※嚴重警戒（28℃以上）：
 ※危険（31℃以上）：

救急搬送人員
 9月中 134人
 5月1日～9月30日 累計 1284人