

中国语

Tiếng việt

ភាសាខ្មែរ

# 防 災

ほんご

Español

English

にほんご



横浜市泉消防署



如果来大地震  
 Lúc động đất mạnh đến !  
 ពេលមានរញាបផែនដីធំ  
 Si occorre un terremoto,  
 If there were a big earthquake,  
 おおきなじしんがくると !

水道就不能使用

Không thể sử dụng nước

ទឹកម៉ាស៊ីនប្រើលេងកើត

el servicio de agua no funcionaría.

The water supply would stop.

すいどうが、つかえなくなる



电路不能使用

Không thể sử dụng điện

អគ្គិសនីប្រើលេងកើត

La electricidad no funcionaría.

Electricity would also stop.

でんきが、つかえなくなる





煤气不能使用

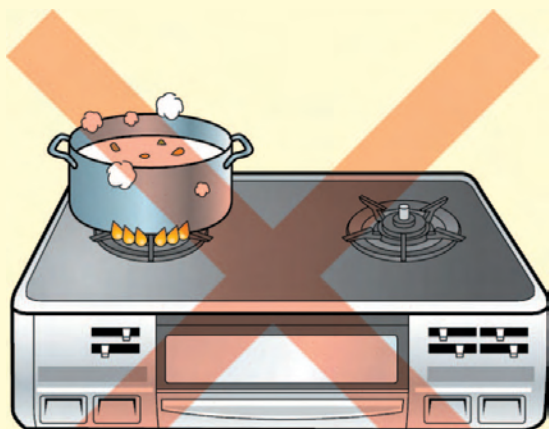
Không thể sử dụng ga

ហ្គាស ប្រើលែងកើត

El gas no funcionaría.

The gas supply would stop, too.

ガスが、つかえなくなる



应该怎么办，让我们来学习

Học cách làm như thế nào để đối ứng cho tốt

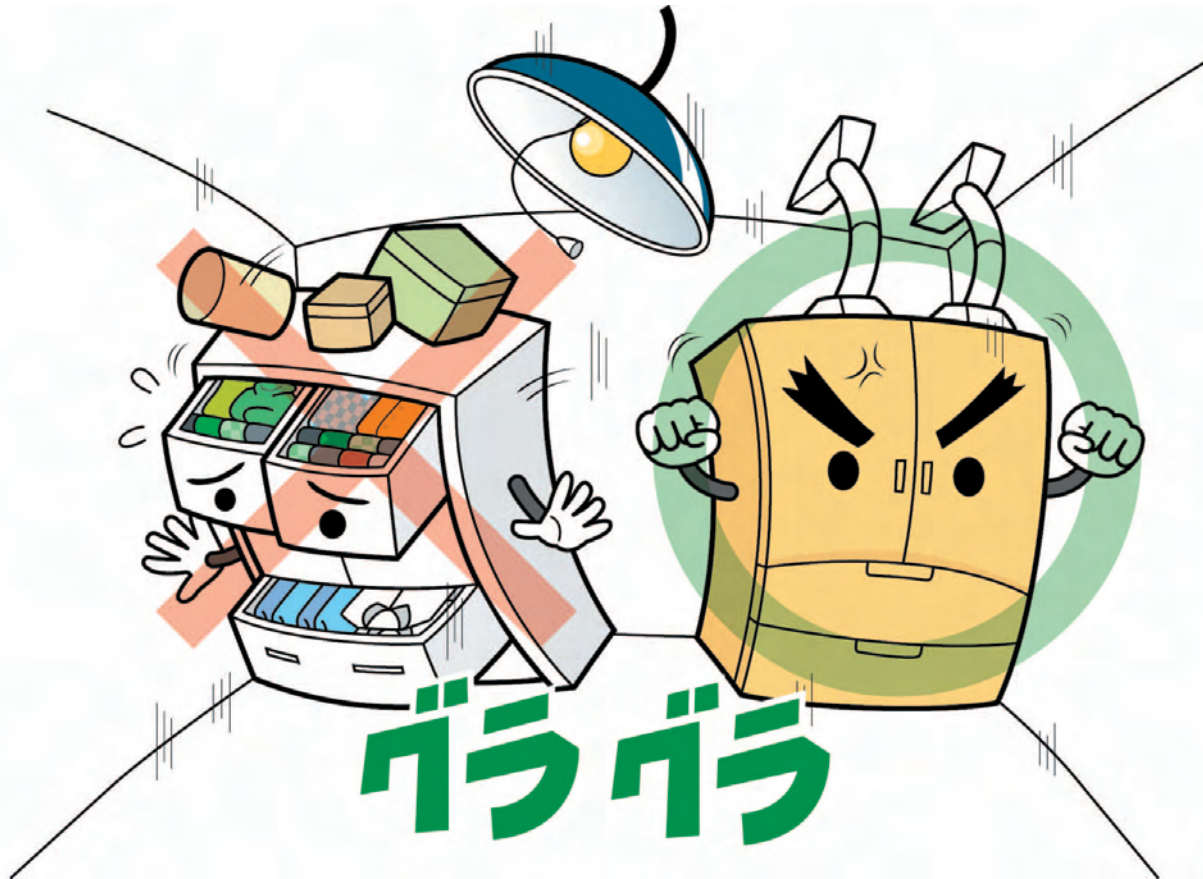
ហេតុនេះតើយើងត្រូវធ្វើយ៉ាងណា យើងនាំគ្នារៀនរៀបរយពេលមានគ្រោះថ្នាក់

Vamos a pensar qué hacer.

Learn how to survive.

どうしたらよいか、べんきょうしましょう





把家具固定上防止他倒下来

Làm cho cố định đồ gia dụng để khỏi bị ngã

ត្រៀមតុន ធ្វើយ៉ាងណាយើងត្រូវរៀបចំកុំឱ្យមានការរលំ

Fije los armarios a la pared para que no se caigan.

Be sure to anchor your furniture to the wall.

かぐは、たおれないように、こていしましょう

# terremoto

# Earthquake

# じしん

备好三天的饮用水·食品·燃料

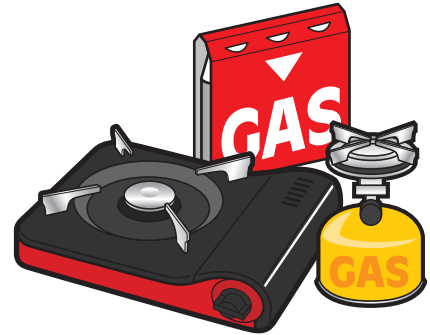
Prepare el agua, provisiones y combustibles para 3 días.

Chuẩn bị nước, thức ăn, nhiên liệu cho ba ngày

Stock at least a three-day supply of food, water, fuel, and medical supplies.

ទឹក គ្រឿងបរិភោគ រន្យូប ចំណីអាហារ ទុកសំរាប់បីថ្ងៃ

みず、たべもの、ねんりょうをみっかぶん



在手提包里需要放什么

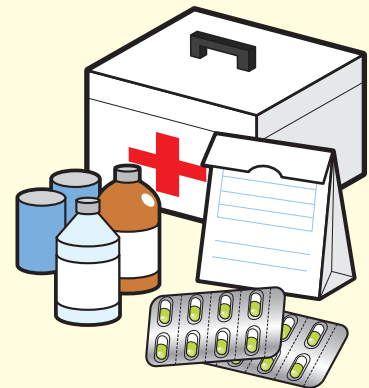
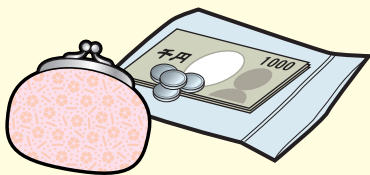
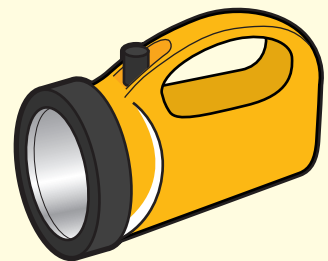
Bỏ đồ gì vào giỏ ?

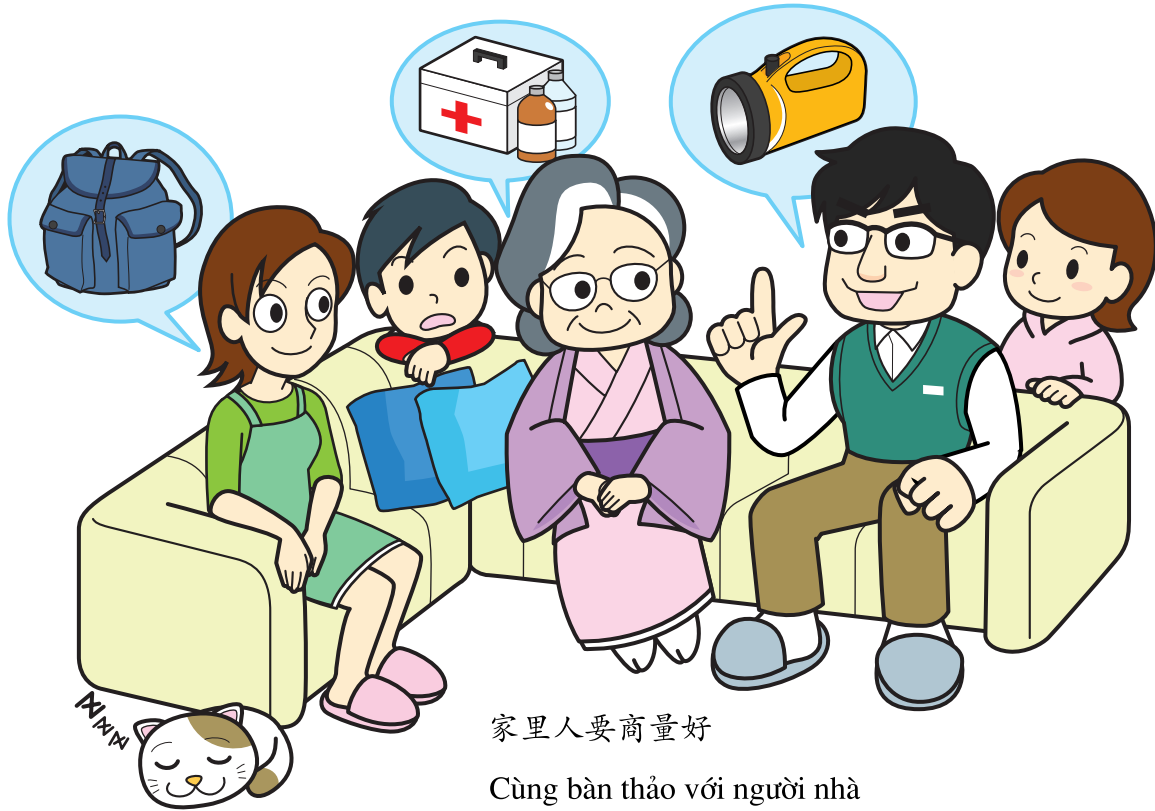
នៅក្នុងកាបូប

¿Qué debemos poner en la bolsa?

What's inside the bag?

ふくろのなかは？





家里人要商量好

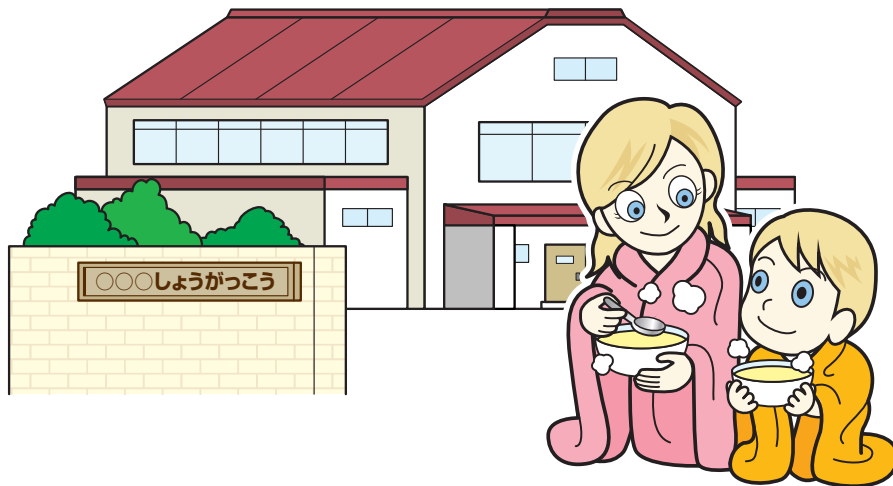
Cùng bàn thảo với người nhà

និយាយជាមួយក្រុមគ្រួសារ

Vamos a hablar juntos con la familia.

Discuss earthquake evacuation procedures with your family.

かぞくで、はなしあいましょう



避难所是附近的小学校或中学校

Nơi lánh nạn là trường tiểu học hoặc trường trung học gần nhà

កន្លែងជ្រកការពារខ្លួន នៅជិតសាលាបឋមសិក្សា ឬក៏ទៅជ្រកនៅសាលាអនុវិទ្យាល័យ

Evacue a la escuela primaria o la secundaria lo más cerca.

The evacuation area is the nearest primary school or junior high school.

ひなんばしょは、ちかくのしょうがっこうまたは、ちゅうがっこうです



当地震来时 !!  
 Nếu động đất xảy ra !  
 មានព្រួយផែនដីមក  
 Si ocurre un terremoto,  
 If there were an earthquake,  
 じしんがきたら !



请注意安全

Tránh gây thương tích

សូមប្រយ័ត្នកុំឱ្យមានរបួស

tenga cuidado para no herirse.

Avoid getting injured.

ケガをしないようにしましょう

请注意火灾

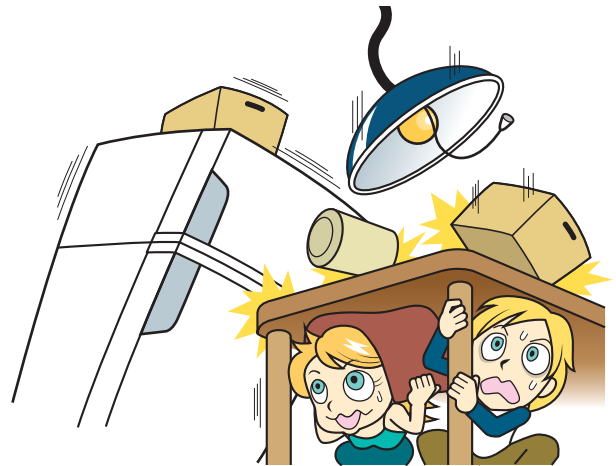
Tránh gây ra hỏa hoạn

សូមប្រយ័ត្នកុំឱ្យមានភ្លើងឆេះ

Tenga cuidado para no causar incendio.

Make sure to prevent a fire.

かじを、おこさないようにしましょう



街坊邻居需要互相帮助

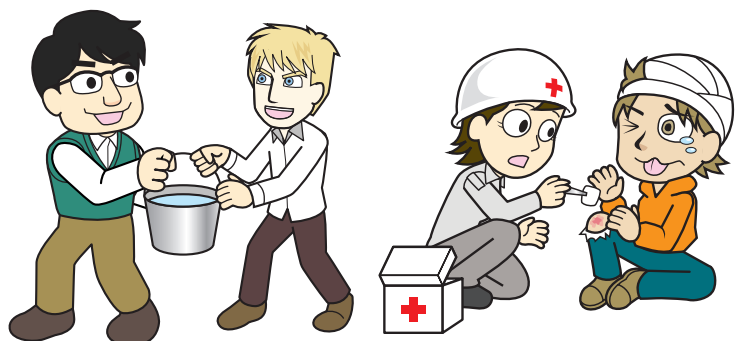
Hãy giúp đỡ lẫn nhau với người láng giềng

សូមចេះជួយមើលគ្នា អ្នកនៅជិតខាង

Vamos a ayudar a los vecinos.

Help one another in the neighborhood.

となりきんじょで、たすけあいましょう

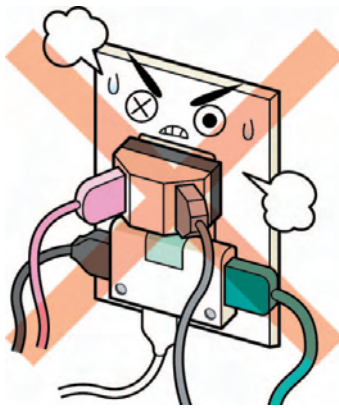




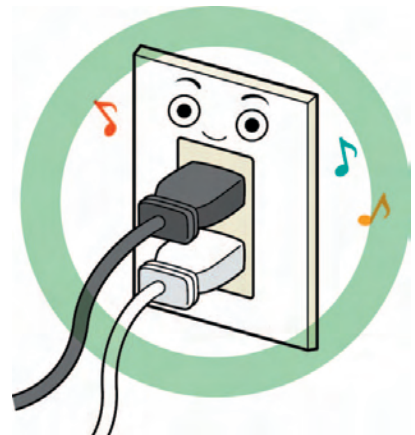
我们来学习怎样防止火灾  
 Hãy học cách phòng ngừa hỏa hoạn  
 កុំឱ្យមានភ្លើងឆេះយើងត្រូវសិក្សា  
 Vamos a pensar para no causar incendio.  
 Learn how to prevent a fire.  
 かじにならないようにべんきょうしましょう



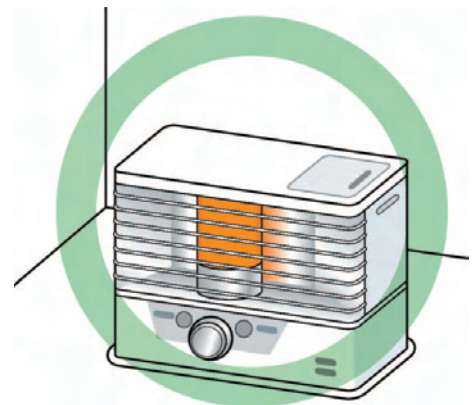
正在做饭时  
 Lúc đang nấu ăn  
 កំពុងធ្វើម្ហូប  
 cuando cocina  
 Cooking  
 りょうりちゅう



插销  
 Lỗ cắm điện  
 កន្លែងដោតខ្សែភ្លើង  
 enchufes  
 an outlet  
 コンセント



炉子  
 Máy sưởi  
 ម៉ាស៊ីនកំដៅ (សំរាប់ប្រើពេលខែរងា) (stove)  
 estufas  
 Stove  
 ストーブ





fuego

Fire

かじ



香烟  
 Thuốc lá  
 𑄎𑄓  
 cigarros  
 Cigarette  
 たばこ



蜡烛  
 Cây nến  
 𑄎𑄓  
 velas  
 Candle  
 ろうそく



不要玩火  
 Chơi lửa  
 𑄎𑄓𑄎𑄓 (𑄎𑄓𑄎𑄓)  
 jugar con el fuego  
 Playing with fire  
 ひあそび





垃圾要在指定的时间地点丢掉

Hãy bỏ rác vào chỗ, ngày, giờ đã được qui định

សំរាម ថ្ងៃកំណត់ចោលសំរាម ម៉ោង កន្លែងចោលសំរាម

Bote la basura en el lugar a la hora  
y el día designado por favor.

Put your garbage out on the designated date and  
time and in the proper area.

ごみは、きめられたひ、じかん、ばしょにだしましょう



容易被放火注意 !!

Phòng bị người khác phóng hỏa

សូមប្រយ័ត្នកុំឱ្យមានភ្លើងឆេះ

Ten cuidado con incendios provocados.

Make sure to prevent arson.

ほうかされないようにしましょう



大声喊 !!

La lón tiếng để thông báo

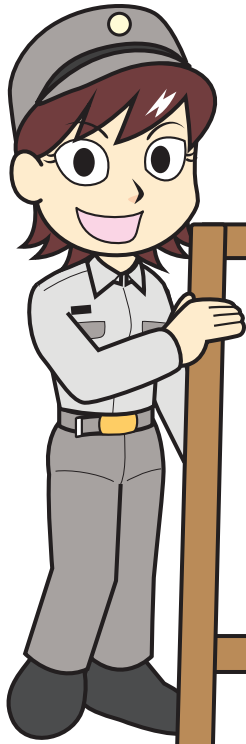
សូមស្រែកឱ្យខ្លាំងដើម្បីឱ្យគេដឹង

Avise del fuego a viva voz.

In case of a fire, call for help in a loud voice.

おおきなこえで知らせる

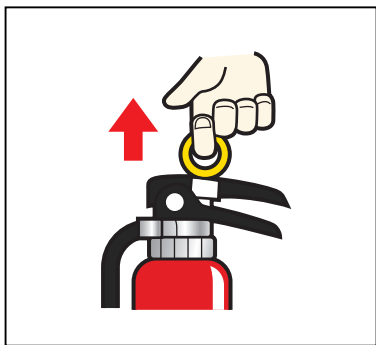




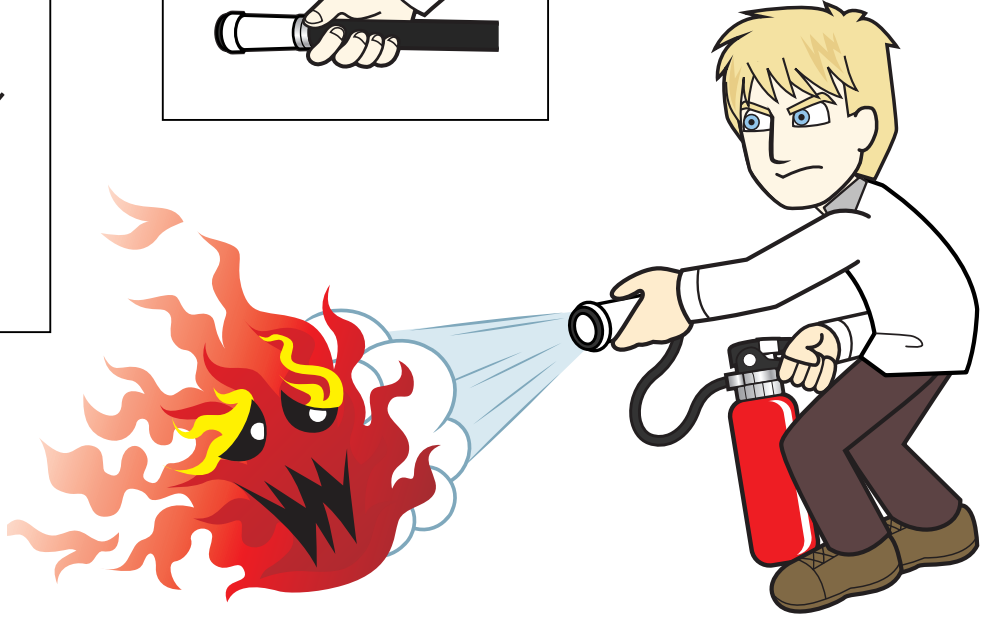
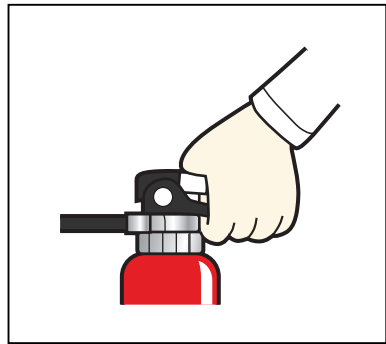
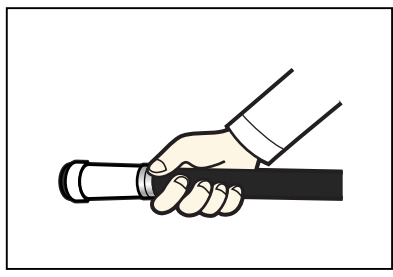
消火器的使用方法  
 Cách sử dụng bình chữa lửa  
 របៀបប្រើប្រាស់សម្រាប់ពន្លត់ភ្លើង  
 Cómo usar el extinguidor:  
 How to use a fire extinguisher  
 しょうかきのつかいかた

**1** 拔去消火栓  
 Rút ghim ra  
 ដក តម្លឹង  
 Saque el pin  
 Pull the pin.  
 ピンをぬく

**2** 拿起消火管  
 Cầm lấy ống dây  
 កាន់ទូបោ  
 Tome la manguera  
 Raise the hose.  
 ホースをもつ



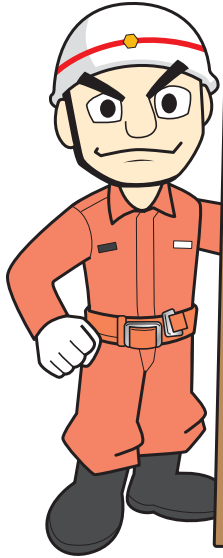
**3** 用力捏住把手  
 Bóp cần  
 ហើបសង្កត់ពាក់  
 Agarre la palanca  
 Squeeze the lever.  
 レバーをにぎる



# 119

# 119

# 119



请会日本語の人帮忙报警

Hãy nhờ người biết tiếng Nhật thông báo nội dung chuyện này

រកអ្នកចេះនិយាយភាសាជប៉ុន ហើយនិយាយប្រាប់ពីអង្គុយ ហើយសូមផ្តល់ដំណឹងឱ្យគេដឹង

Pida a alguien que sabe japonés llamar al 119.

Ask someone who can speak Japanese to report this situation.

にほんごのできるひとに、このないようを、つうほうしてもらいましょう



拨打 119

Hãy gọi 119

Llame al 119

សូមទូរស័ព្ទទៅលេខ១១៩

火灾・急救

Hỏa hoạn, cấp cứu

fuego, ambulancia

នៅពេលមានភ្លើងឆេះ ត្រូវតែជួយអ្នករបួសជាបន្ទាន់

住址

Địa chỉ

la dirección

អាសយដ្ឋាន

姓名

Tên

el nombre

ឈ្មោះ

目标

Mục tiêu

qué necesitan

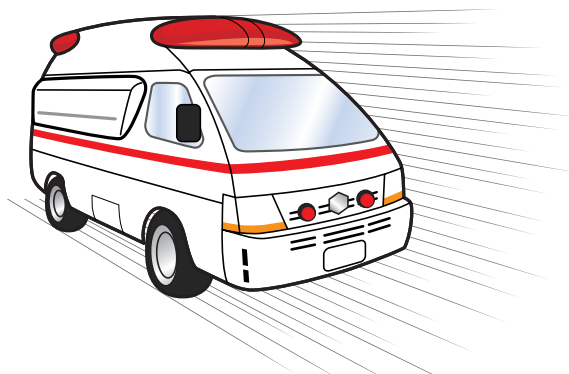
គោលដៅ

电话号码

Số điện thoại

el número de teléfono

លេខទូរស័ព្ទ



Call 119

119にでんわする

Fire, Ambulance

かじ・きゅうきゅう

Residential address

じゅうしょ

Name

なまえ

Landmark

もくひょう

Telephone number

でんわばんごう

横浜市泉消防署／平成18年10月発行  
横浜市泉区和泉町4636番地2号  
電話・FAX045 (801) 0119  
横浜市広報印刷物登録第180327号  
類別・分類B-NB170

協 賛 : 財団法人横浜市防火協会泉支部  
泉 火 災 予 防 協 会



古紙配合率100%再生紙を使用しています