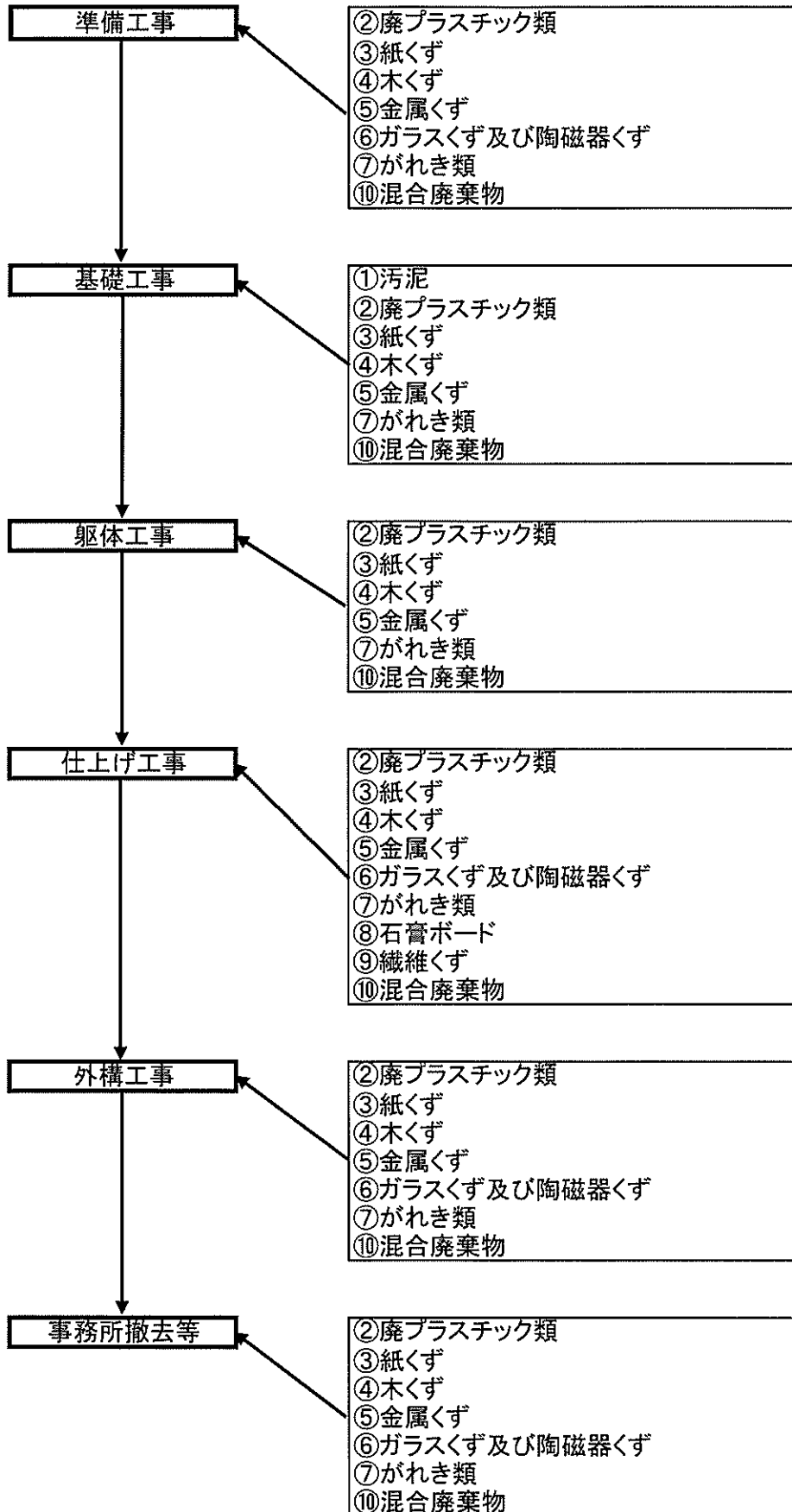


# 産業廃棄物発生フロー

(別表-1)

建物新築工事 (一般的な建築作業所での産業廃棄物発生フローを示す)

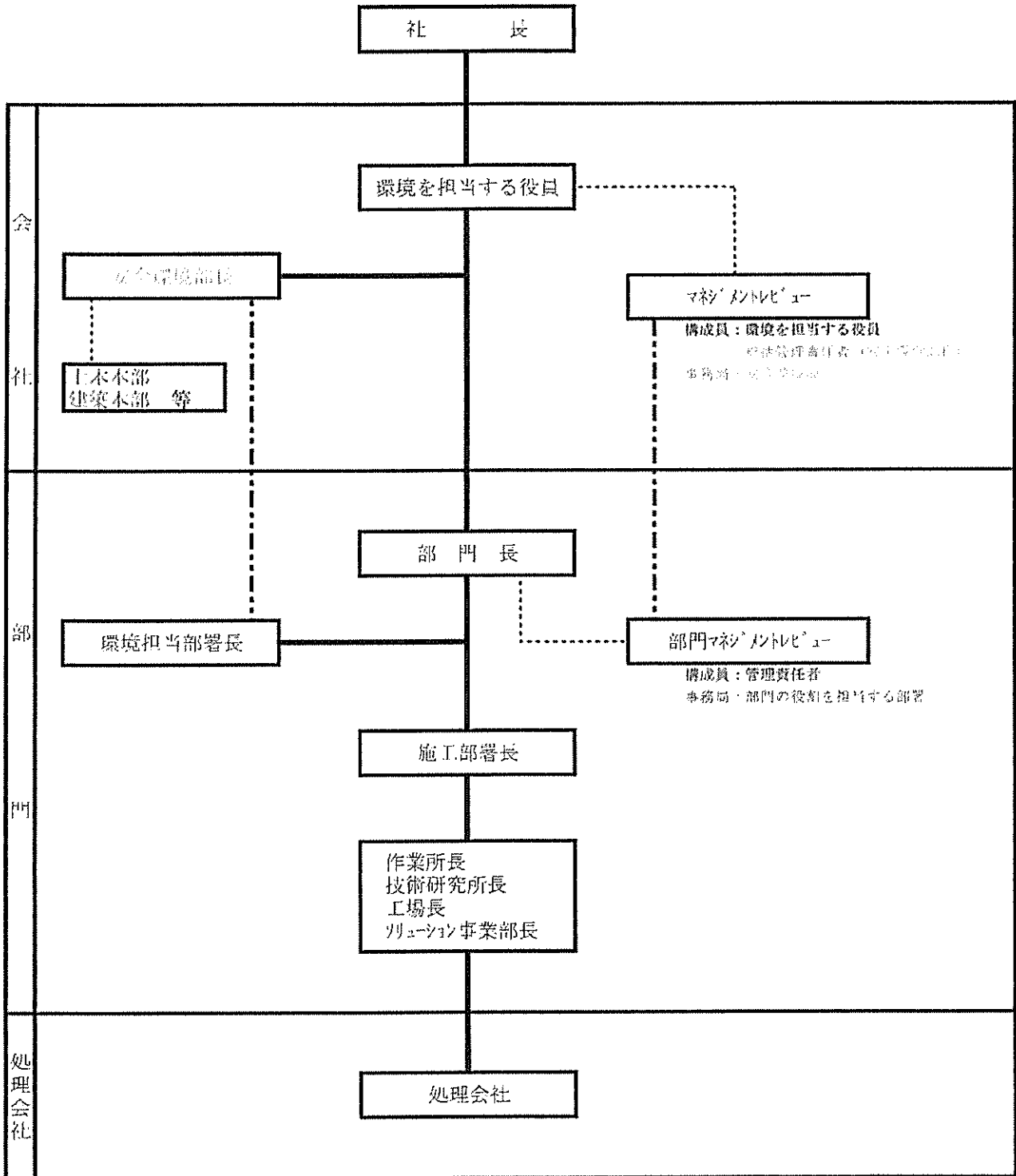


処理等工程図

(別表-2)

	廃棄物の種類	処理等工程	備考
①	汚泥	収集運搬→委託処理【中間処理(脱水・凝集固化、天日乾燥)】→再生(建設資材)	
②	廃プラスチック類	収集運搬→委託処理【中間処理(破碎・圧縮)】→再生(原料・燃料)→最終処分(安定型埋立)	
③	紙くず	収集運搬→委託処理【中間処理(破碎・圧縮)】→再生(原料)	
④	木くず	収集運搬→委託処理【中間処理(破碎・圧縮)】→再生(原料)	
⑤	金属くず	収集運搬→委託処理【中間処理(破碎)】→再生(原料)	
⑥	ガラスくず及び陶磁器くず	収集運搬→委託処理【中間処理(破碎)】→再生(原料・建設資材)→最終処分(安定型埋立)	
⑦	がれき類	収集運搬→委託処理【中間処理(破碎)】→再生(建設資材)	
⑧	石膏ボード	収集運搬→委託処理【中間処理(破碎)】→再生(原料)	
⑨	繊維くず	収集運搬→委託処理【中間処理(破碎・圧縮)】→再生(原料・燃料)	
⑩	混合廃棄物	収集運搬→委託処理【中間処理(破碎)】→再生(原料・燃料)→最終処分(管理型埋立)	

別表-3 建設副産物対策管理組織



————— 指示系統  
 ..... 審議研究系統  
 - - - - - 連絡系統