

## ■生産緑地地区の変更内容

「追加・拡大」

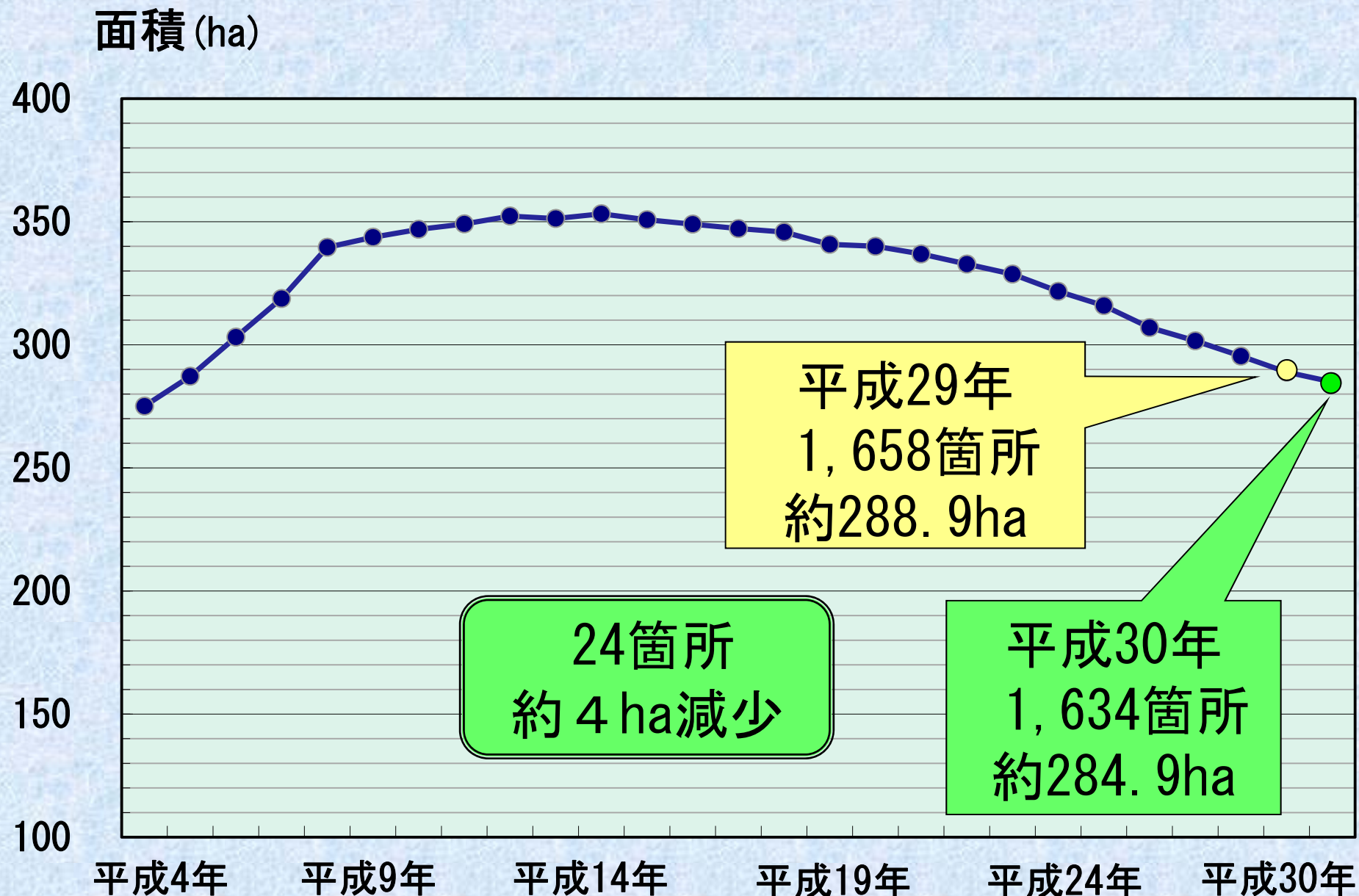
「廃止・縮小」

「位置、区域及び面積の変更」

## ■生産緑地地区の位置、区域及び面積の変更

	変更の理由	箇所	面積の増 (約 ha)
①	国土調査に伴う、公図及び土地登記簿の変更により、都市計画図書の是正が必要となったもの	2	0 (約50m <sup>2</sup> 増)
	合計	2	0 (約50m <sup>2</sup> 増)

# 生産緑地地区の指定の変更状況（変更後）



## ■都市計画法第17条による縦覧

縦覧期間	自 平成30年9月14日 至 平成30年9月28日
------	------------------------------

意見書の提出	なし
--------	----

追加

# ■生産緑地地区の追加（保土ヶ谷区）

境木町



追加（保土ヶ谷146）  
約1,220㎡

平成30年 1 月撮影

0 25 50  
m

# 生産緑地地区の追加（金沢区）

釜利谷東四丁目



□ …既存の生産緑地地区

追加（金沢38）  
約470m<sup>2</sup>

平成30年 1 月撮影

0 25 50  
m

# ■生産緑地地区の追加（港北区）

新吉田町

追加（港北270）  
約1,220m<sup>2</sup>



平成30年 1 月撮影

0 25 50  
m



# ■生産緑地地区の追加（港北区）

新吉田町

追加（港北271）  
約340m<sup>2</sup>



平成30年 1 月撮影

0 25 50  
m

A scale bar showing 0, 25, and 50 meters.

# ■生産緑地地区の追加（港北区）

新吉田町



追加（港北273）  
約1,370m<sup>2</sup>

平成30年 1 月撮影

0 25 50  
m

A horizontal scale bar with markings at 0, 25, and 50 meters.

# ■生産緑地地区の追加（港北区）

新吉田東八丁目



□ …既存の生産緑地地区

追加（港北275）  
約990m<sup>2</sup>

平成30年 1 月撮影

0 25 50  
m

# ■生産緑地地区の追加（港北区）

大倉山六丁目



追加（港北272）  
約390m<sup>2</sup>

平成30年 1 月撮影

0 25 50  
m

A scale bar with markings at 0, 25, and 50 meters.

# ■生産緑地地区の追加（港北区）

樽町三丁目



追加（港北274）  
約540m<sup>2</sup>

平成30年 1 月撮影

0 25 50  
m

A horizontal scale bar with markings at 0, 25, and 50 meters.

# ■生産緑地地区の追加（青葉区）

奈良町



追加（青葉534）  
約500m<sup>2</sup>

平成30年 1 月撮影

0 25 50  
m



# 生産緑地地区の追加（都筑区）

池辺町

追加（都筑489）  
約820m<sup>2</sup>



平成30年 1 月撮影

0 25 50  
m



# 生産緑地地区の追加（都筑区）

牛久保西二丁目



…既存の生産緑地地区

追加（都筑490）  
約450m<sup>2</sup>

平成30年 1 月撮影

0 25 50  
m



# 生産緑地地区の追加（都筑区）

川向町

追加（都筑491）  
約820㎡



平成30年 1 月撮影

0 25 50  
m



# 生産緑地地区の追加（都筑区）

川向町



…既存の生産緑地地区

追加（都筑492）  
約620m<sup>2</sup>

平成30年 1 月撮影

0 25 50  
m

# 生産緑地地区の追加（都筑区）

川向町



追加（都筑493）  
約1,300m<sup>2</sup>

平成30年1月撮影

0 25 50  
m

A horizontal scale bar with markings at 0, 25, and 50 meters.

# 生産緑地地区の追加（都筑区）

川向町



…既存の生産緑地地区

追加（都筑494）  
約1,120m<sup>2</sup>

平成30年1月撮影

0 25 50  
m

# 生産緑地地区の追加（都筑区）

川向町

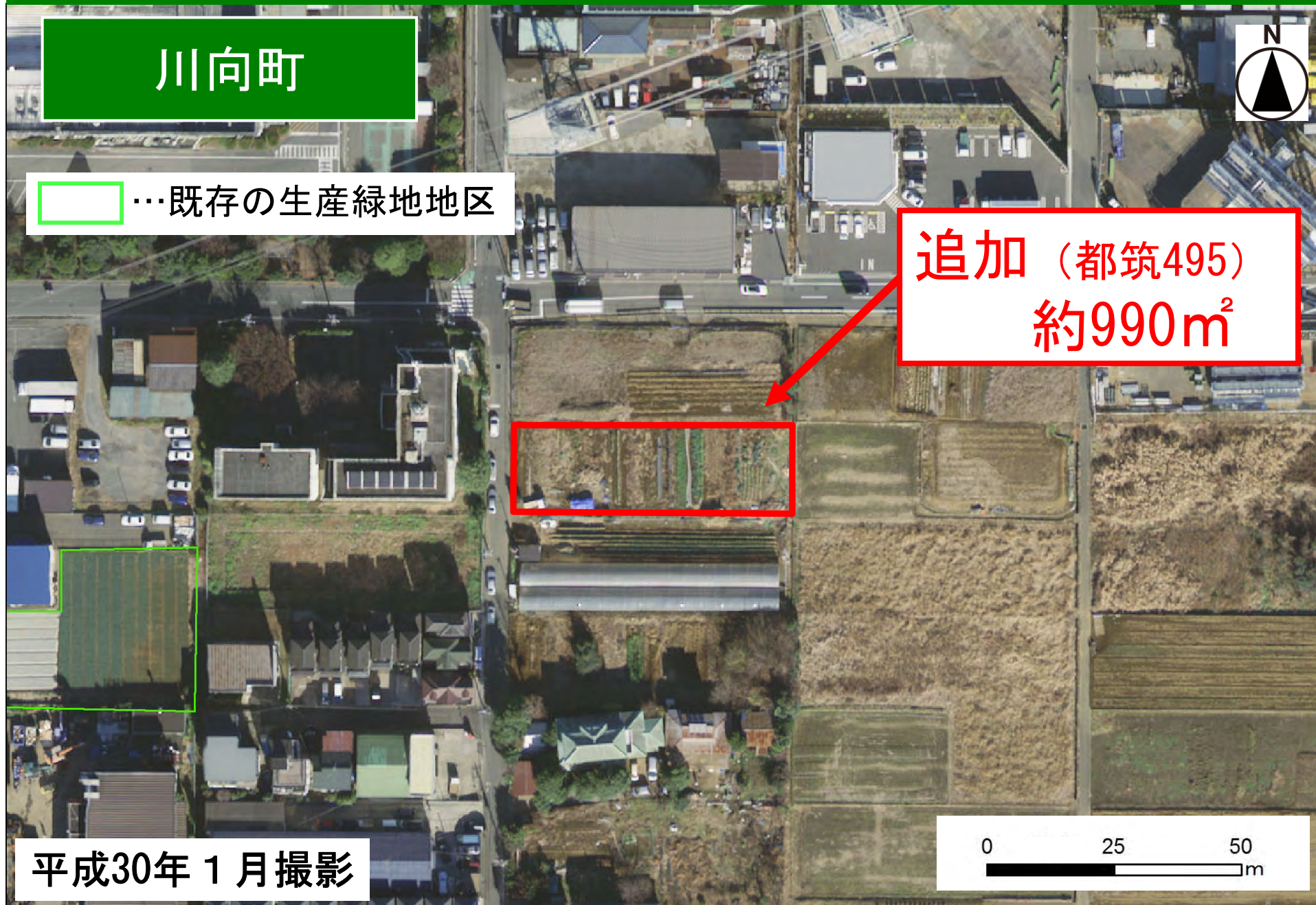


□ …既存の生産緑地地区

追加（都筑495）  
約990m<sup>2</sup>

平成30年 1 月撮影

0 25 50  
m



# 生産緑地地区の追加（栄区）

飯島町

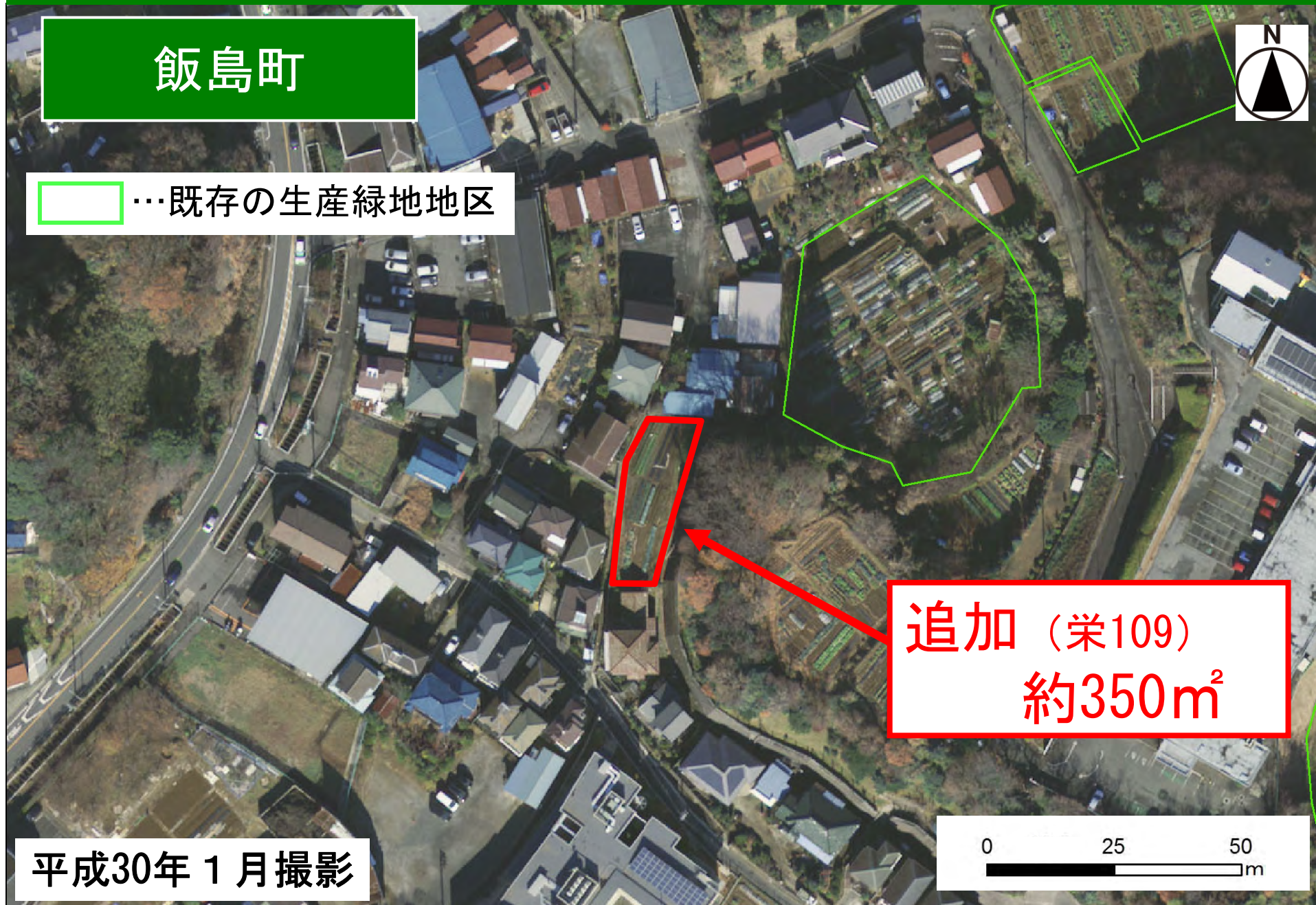


…既存の生産緑地地区

追加（栄109）  
約350m<sup>2</sup>

平成30年 1 月撮影

0 25 50  
m



# ■生産緑地地区の追加（栄区）


飯島町



追加（栄108）  
約610m<sup>2</sup>

平成30年1月撮影

0 25 50  
m

A scale bar with markings at 0, 25, and 50 meters.

# 生産緑地地区の追加（瀬谷区）

阿久和東三丁目



追加（瀬谷242）  
約750m<sup>2</sup>

平成30年1月撮影

0 25 50  
m



# 生産緑地地区の追加・拡大（瀬谷区）

阿久和東三丁目

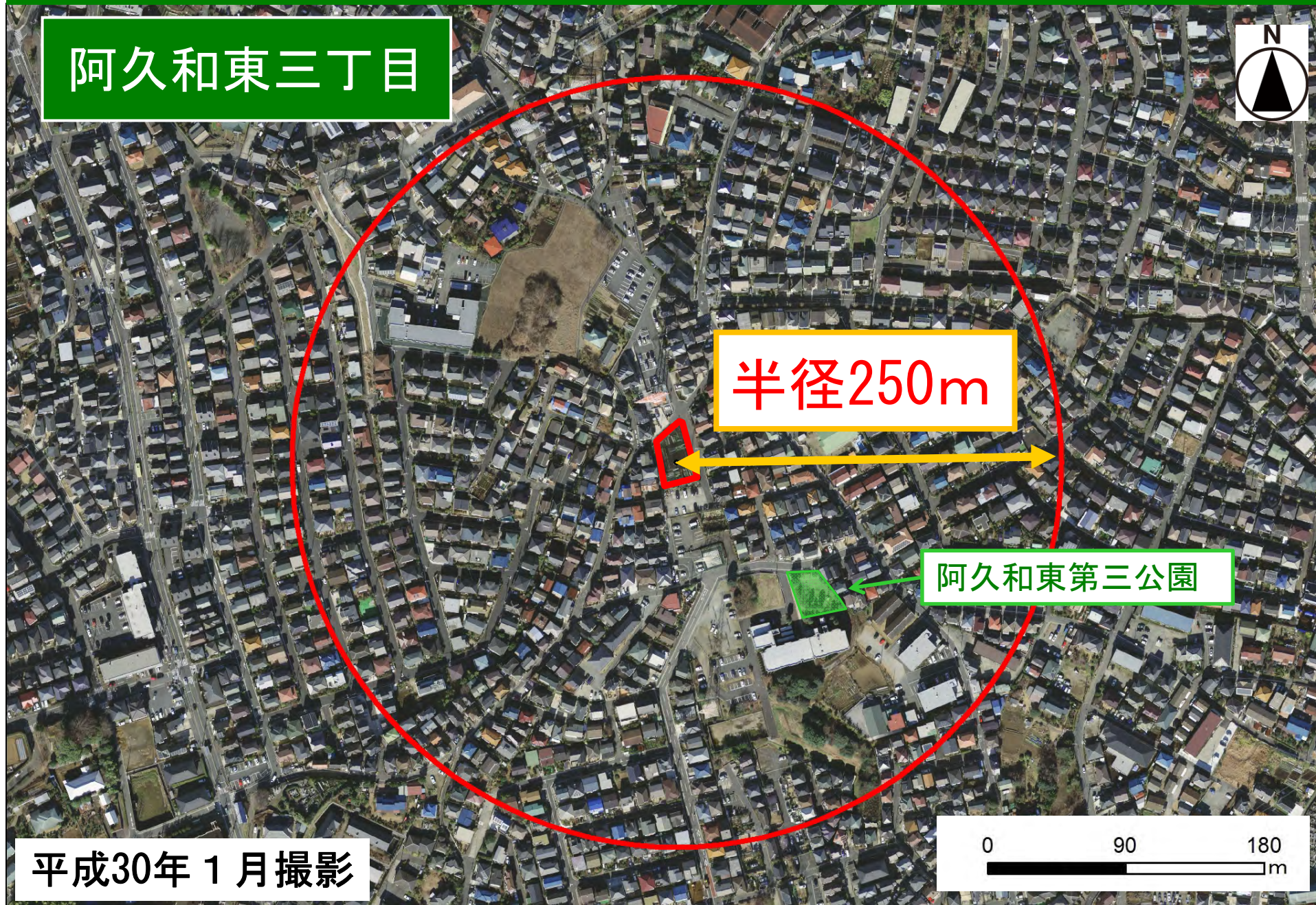


半径250m

阿久和東第三公園

平成30年 1 月撮影

0 90 180 m



拡大

# 生産緑地地区の拡大（港南区）

下永谷六丁目



□ …既存の生産緑地地区

既指定地区（港南2）  
約5,260m<sup>2</sup>

変更後  
約5,760 m<sup>2</sup>

拡大  
約500m<sup>2</sup>

平成30年1月撮影



# 生産緑地地区の拡大（保土ヶ谷区）

仏向町



□ …既存の生産緑地地区

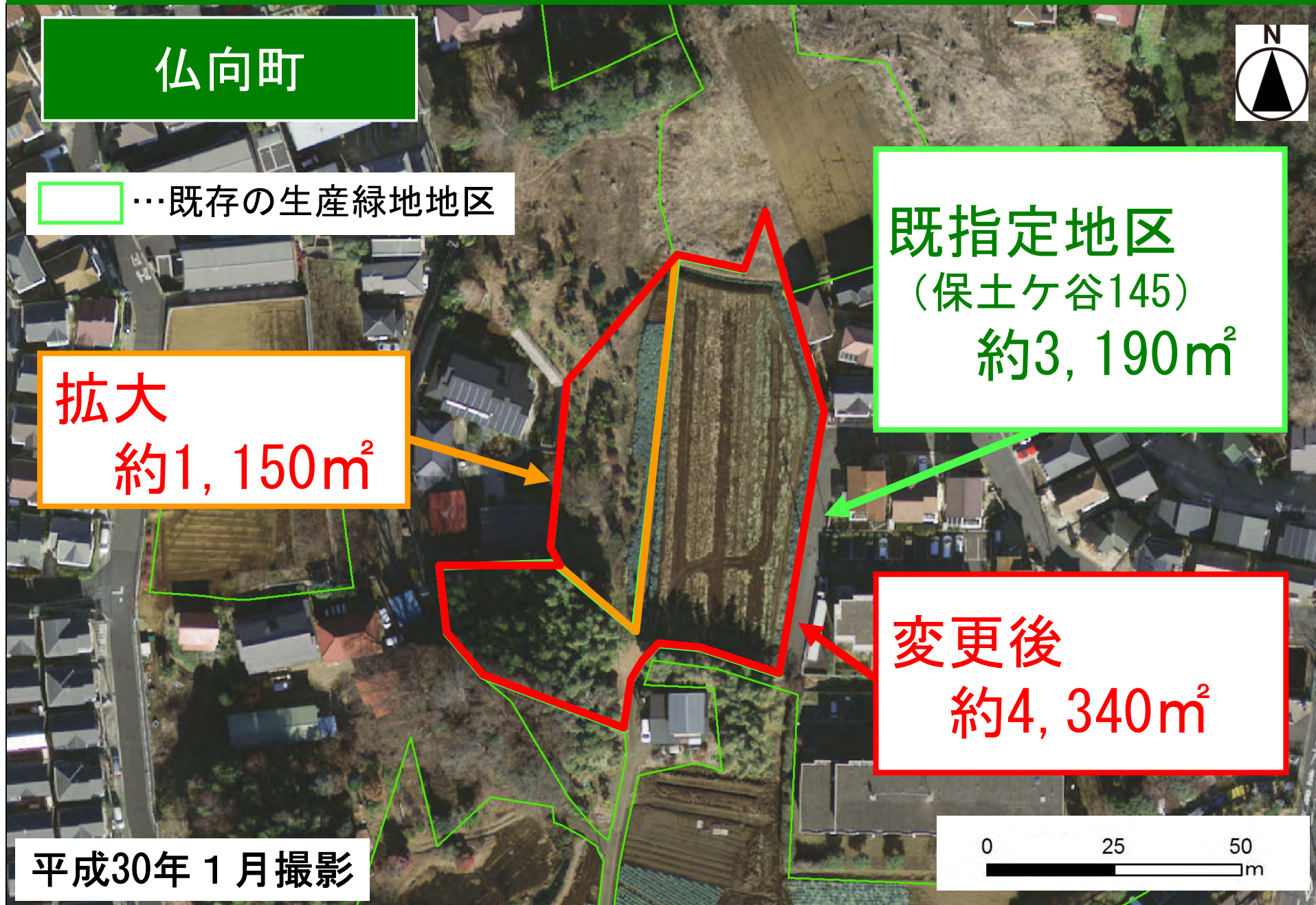
既指定地区  
(保土ヶ谷145)  
約3,190m<sup>2</sup>

拡大  
約1,150m<sup>2</sup>

変更後  
約4,340m<sup>2</sup>

平成30年1月撮影

0 25 50  
m



# 生産緑地地区の拡大（青葉区）

みすずが丘

…既存の生産緑地地区



既指定地区  
(青葉465)  
約2,420m<sup>2</sup>

拡大  
約1,190m<sup>2</sup>

変更後  
約3,610m<sup>2</sup>

平成30年1月撮影

0 25 50 m

# 生産緑地地区の拡大（栄区）

飯島町



…既存の生産緑地地区

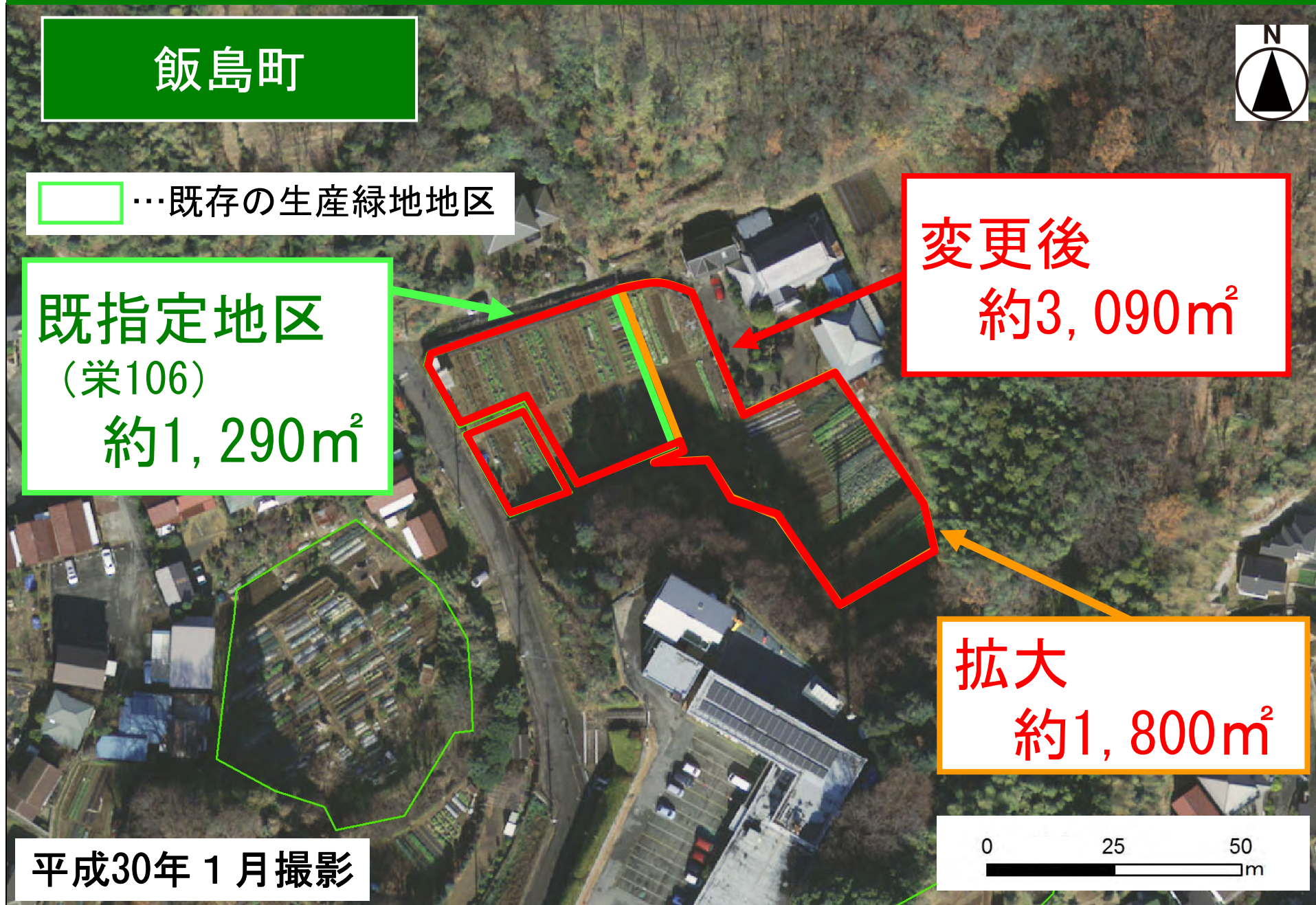
既指定地区  
(栄106)  
約1,290m<sup>2</sup>

変更後  
約3,090m<sup>2</sup>

拡大  
約1,800m<sup>2</sup>

平成30年1月撮影

0 25 50 m



# 生産緑地地区の拡大（泉区）

新橋町



□ …既存の生産緑地地区

既指定地区  
(泉34)  
約1,260m<sup>2</sup>

変更後  
約1,590m<sup>2</sup>

拡大  
約330m<sup>2</sup>

平成30年1月撮影



# 生産緑地地区の拡大（瀬谷区）

橋戸三丁目



□ …既存の生産緑地地区

既指定地区  
(瀬谷91)  
約5,620m<sup>2</sup>

拡大  
約1,850m<sup>2</sup>

変更後  
約7,470m<sup>2</sup>

平成30年1月撮影

0 25 50  
m

