

横浜国際港都建設計画特別緑地保全地区の決定

議第1258号 釜利谷東五丁目特別緑地保全地区

横浜国際港都建設計画特別緑地保全地区の変更

議第1259号 長津田町深田特別緑地保全地区

議第1260号 菅田町赤坂特別緑地保全地区

議第1261号 追分特別緑地保全地区

■特別緑地保全地区とは

特別緑地保全地区

➡ 都市緑地法に基づき定める地域地区

都市緑地法の目的

都市における緑地の保全及び緑化の推進に関し必要な事項を定めることにより、良好な都市環境の形成を図り、もって健康で文化的な都市生活の確保に寄与することを目的とする

【都市緑地法第1条】

■特別緑地保全地区の指定要件

特別緑地保全地区

特別緑地保全地区の指定要件

都市計画区域内にある

- 1 無秩序な市街地化の防止等に資する緑地
- 2 伝統的又は文化的意義を有する緑地
- 3 地域住民の健全な生活環境の確保に必要かつ
 - イ 風致、景観が優れた緑地
 - ロ 動植物の生息地、生育地となる緑地

【都市緑地法第12条】

■ 特別緑地保全地区の位置付け

横浜市 水と緑の基本計画

(計画期間：平成18－37年度)

【平成28年6月改定】

● 重点的な取組

横浜みどりアップ計画

(計画期間：平成26－30年度)

【平成25年12月策定】

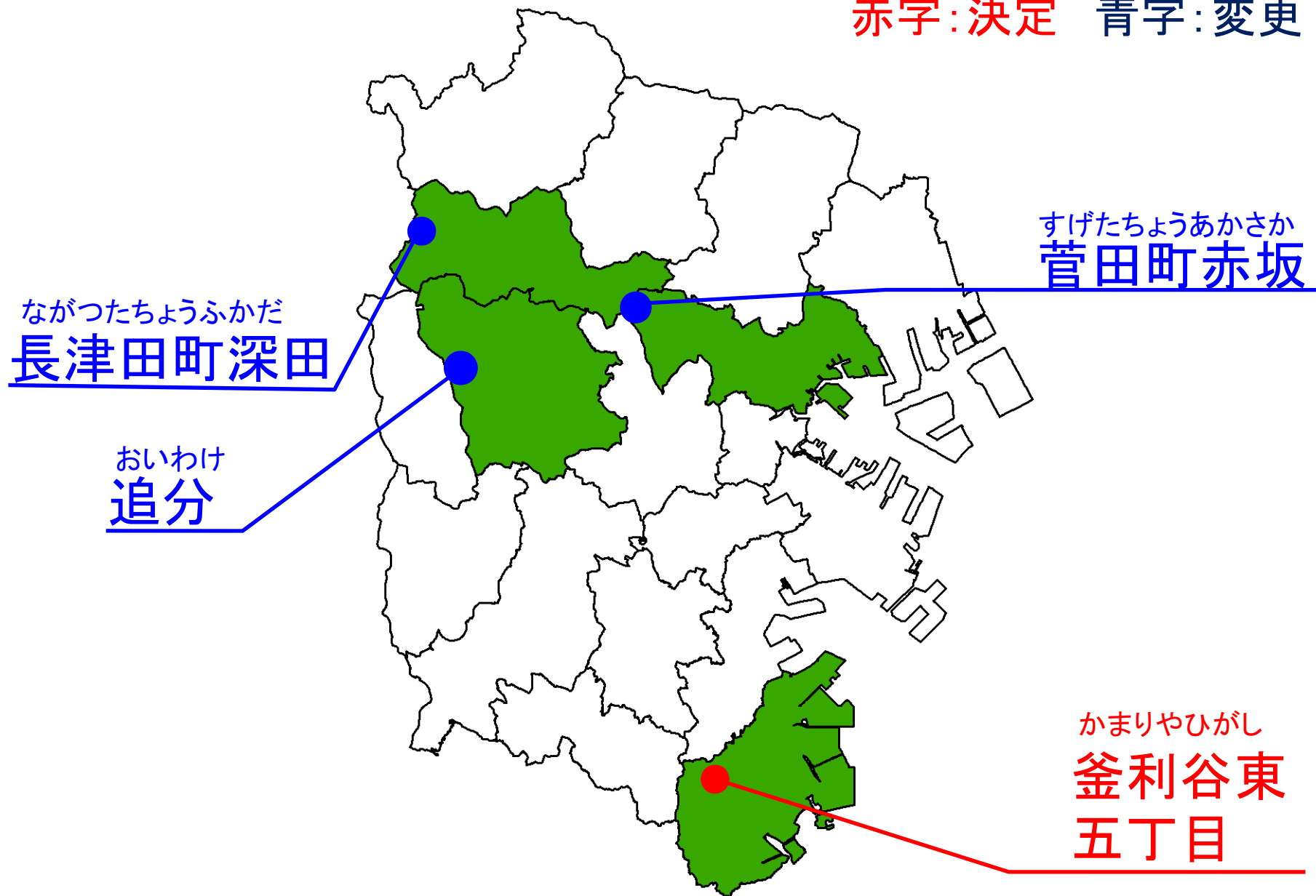
樹林地の
保全・活用など

これまでに指定した特別緑地保全地区

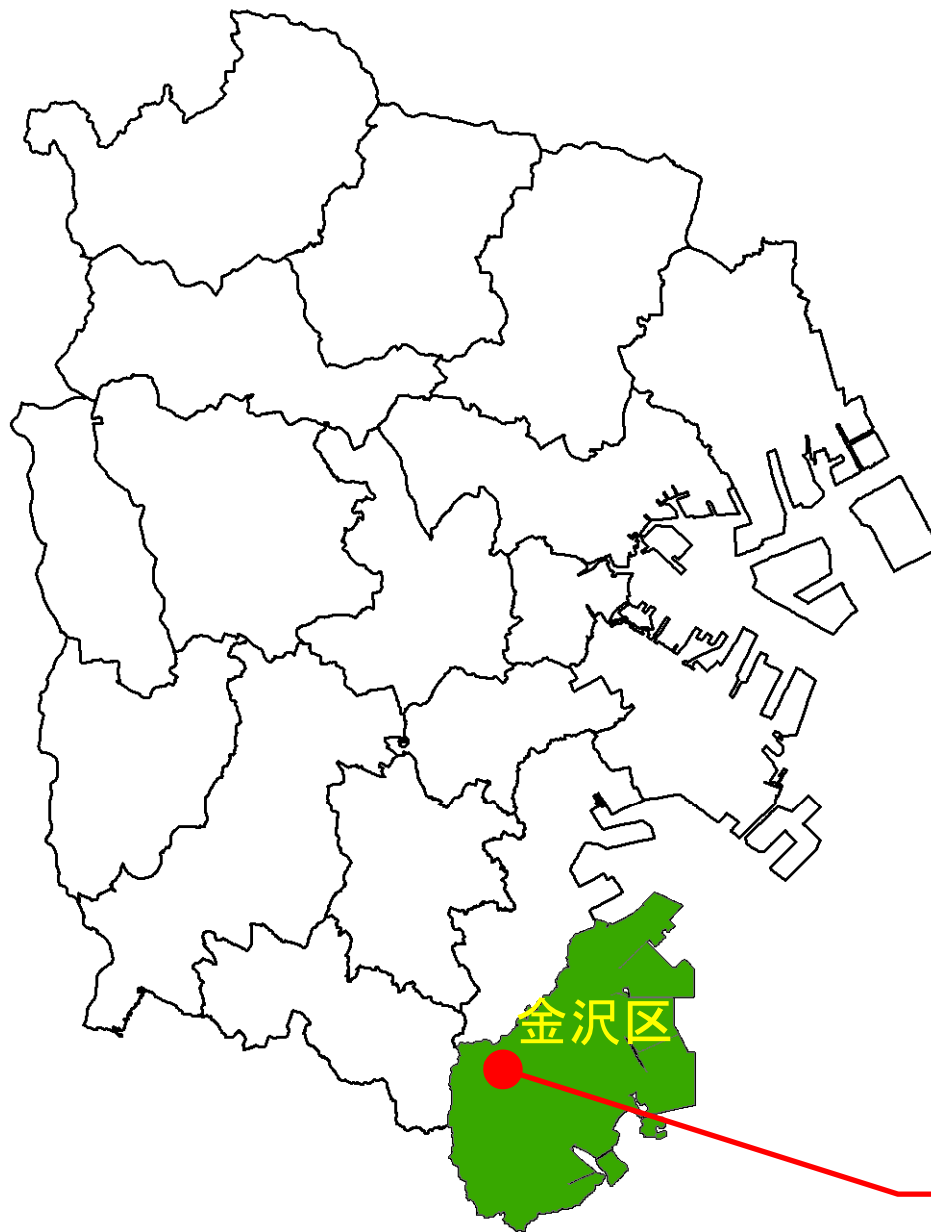
163地区 約465.1ha (平成30年12月5日現在)

■対象地区の位置図

赤字:決定 青字:変更

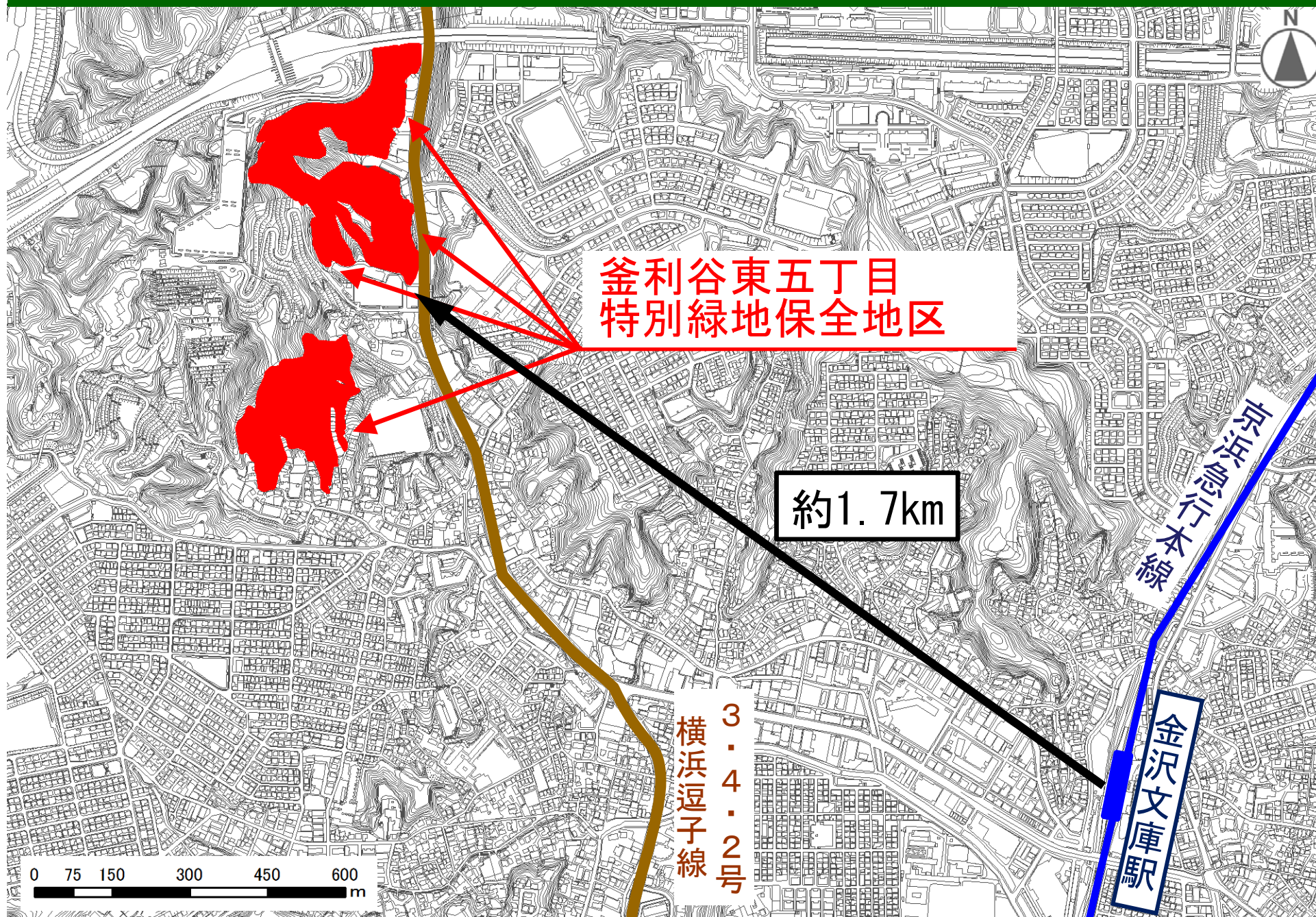


■対象地区の位置図

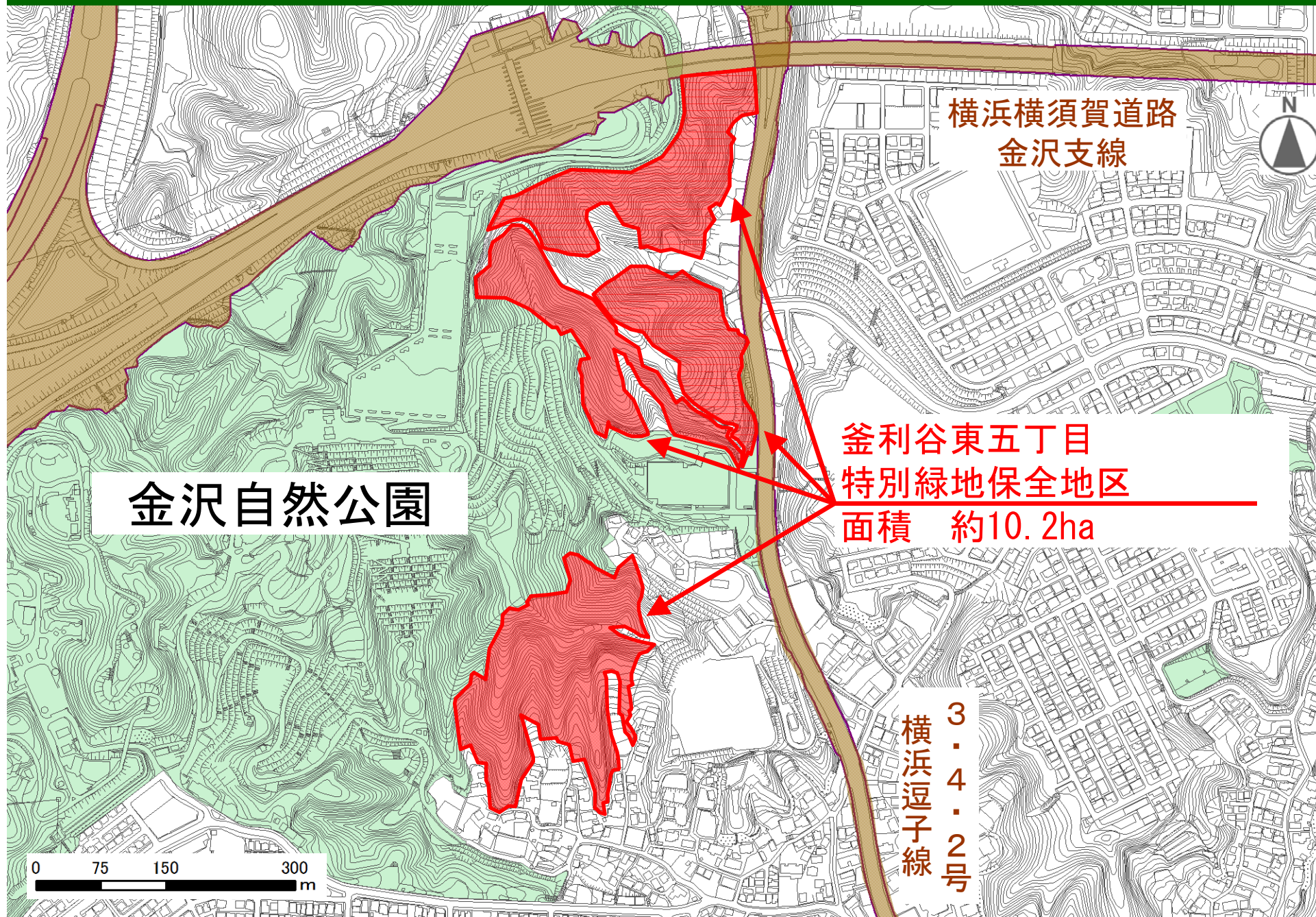


かまりやひがし
釜利谷東
五丁目

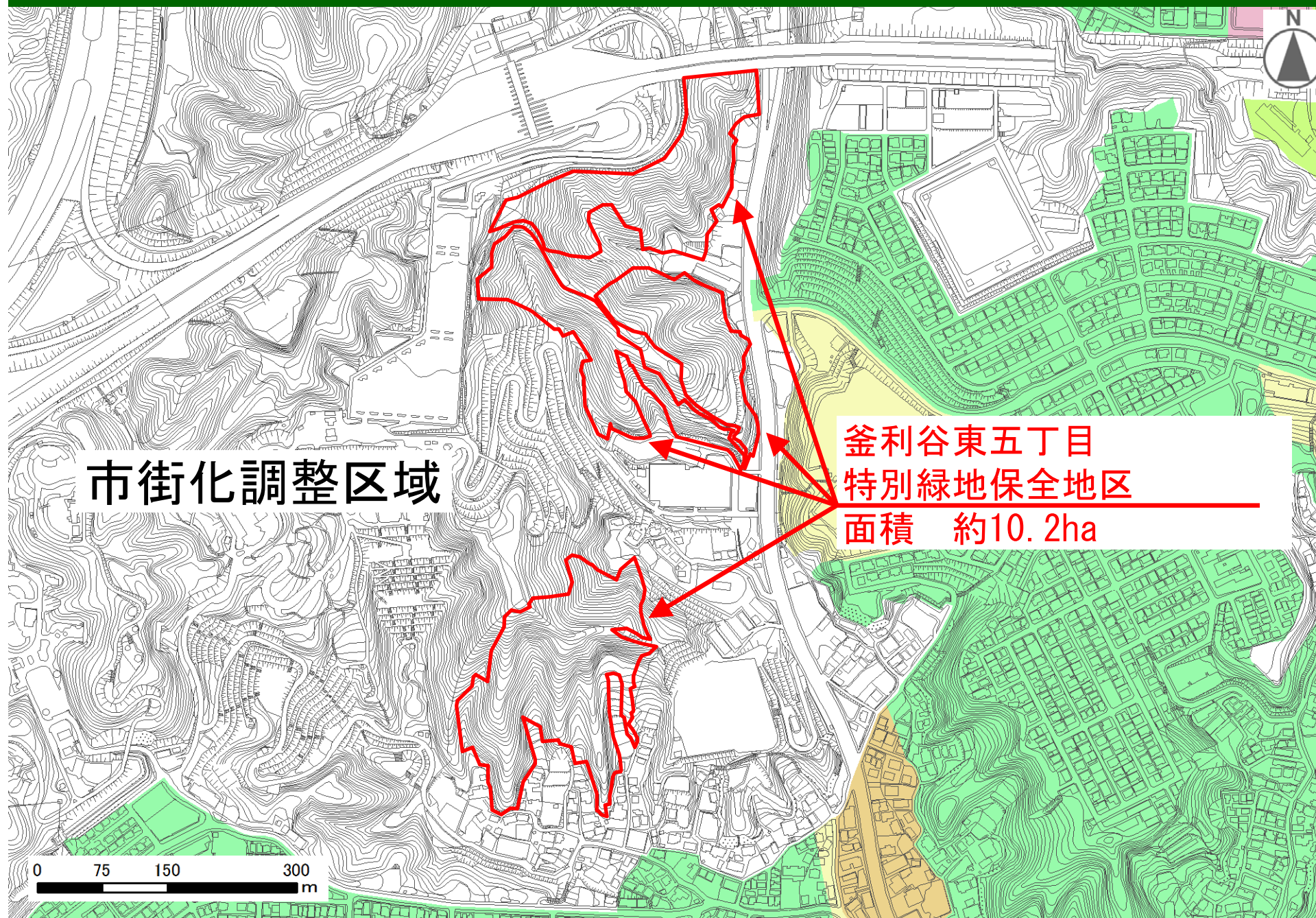
■ 釜利谷東五丁目特別緑地保全地区 案内図



■ 釜利谷東五丁目特別緑地保全地区 区域図



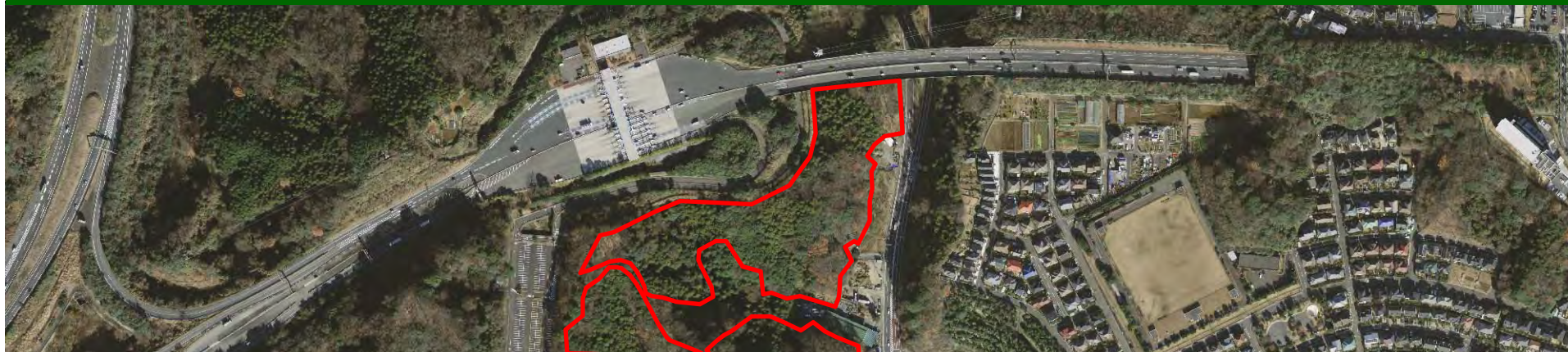
■ 釜利谷東五丁目特別緑地保全地区 区域区分



■ 釜利谷東五丁目特別緑地保全地区 航空写真



■釜利谷東五丁目特別緑地保全地区 現況写真①



1



1



■釜利谷東五丁目特別緑地保全地区 現況写真②



■横浜市水と緑の基本計画での位置付け



釜利谷東五丁目
特別緑地保全地区

緑の10大拠点

円海山周辺地区

特別緑地保全地区や市民の森などの緑地保全制度に基づく指定や、公園整備により、緑地を保全・活用する。



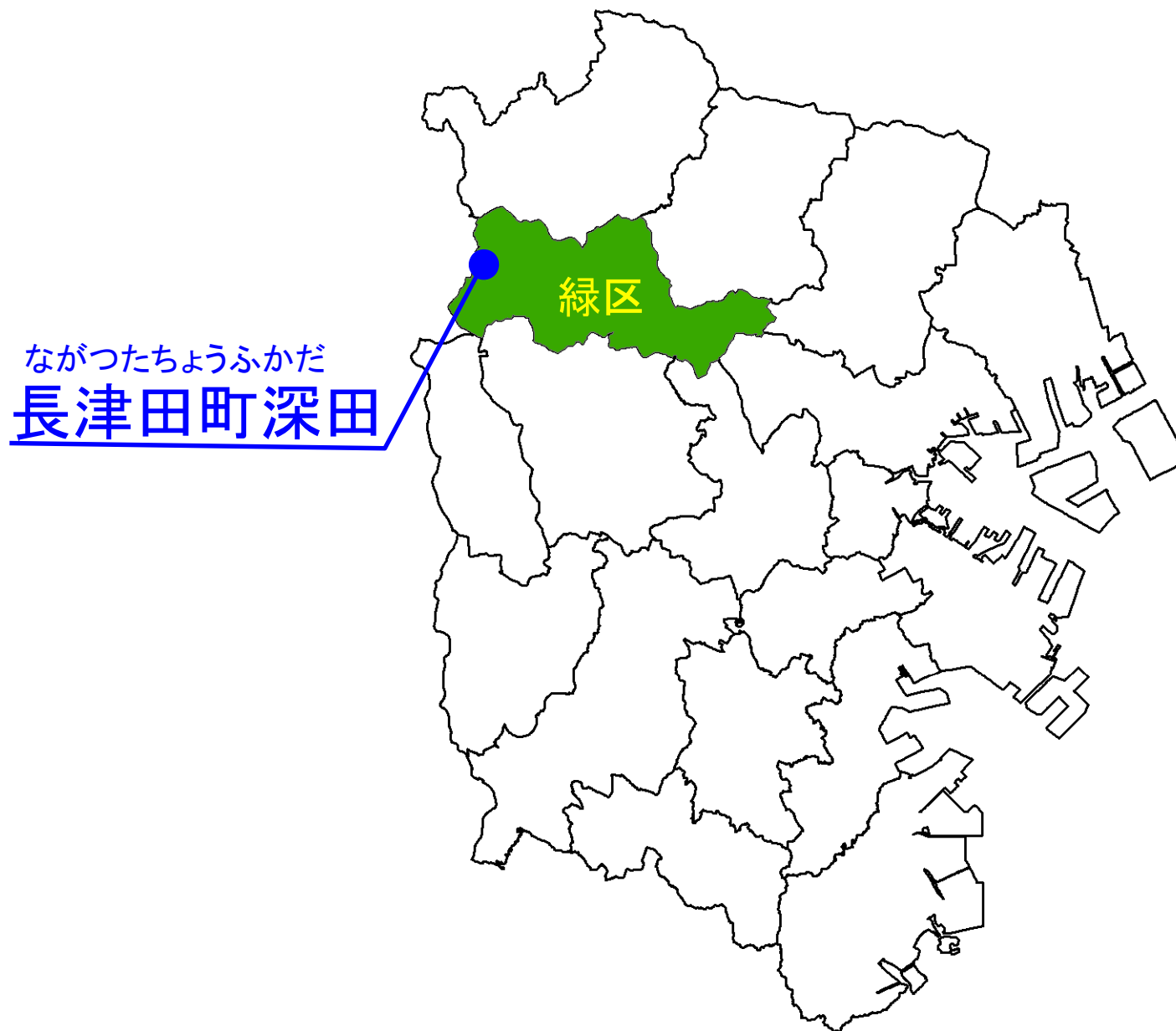
横浜市都市計画マスタープラン金沢区プランでの位置付け

地域を広く縁取り、市街地の背景となる尾根筋を中心とした緑地の連なりを保全・創出し、憩いの場としての活用を図る。

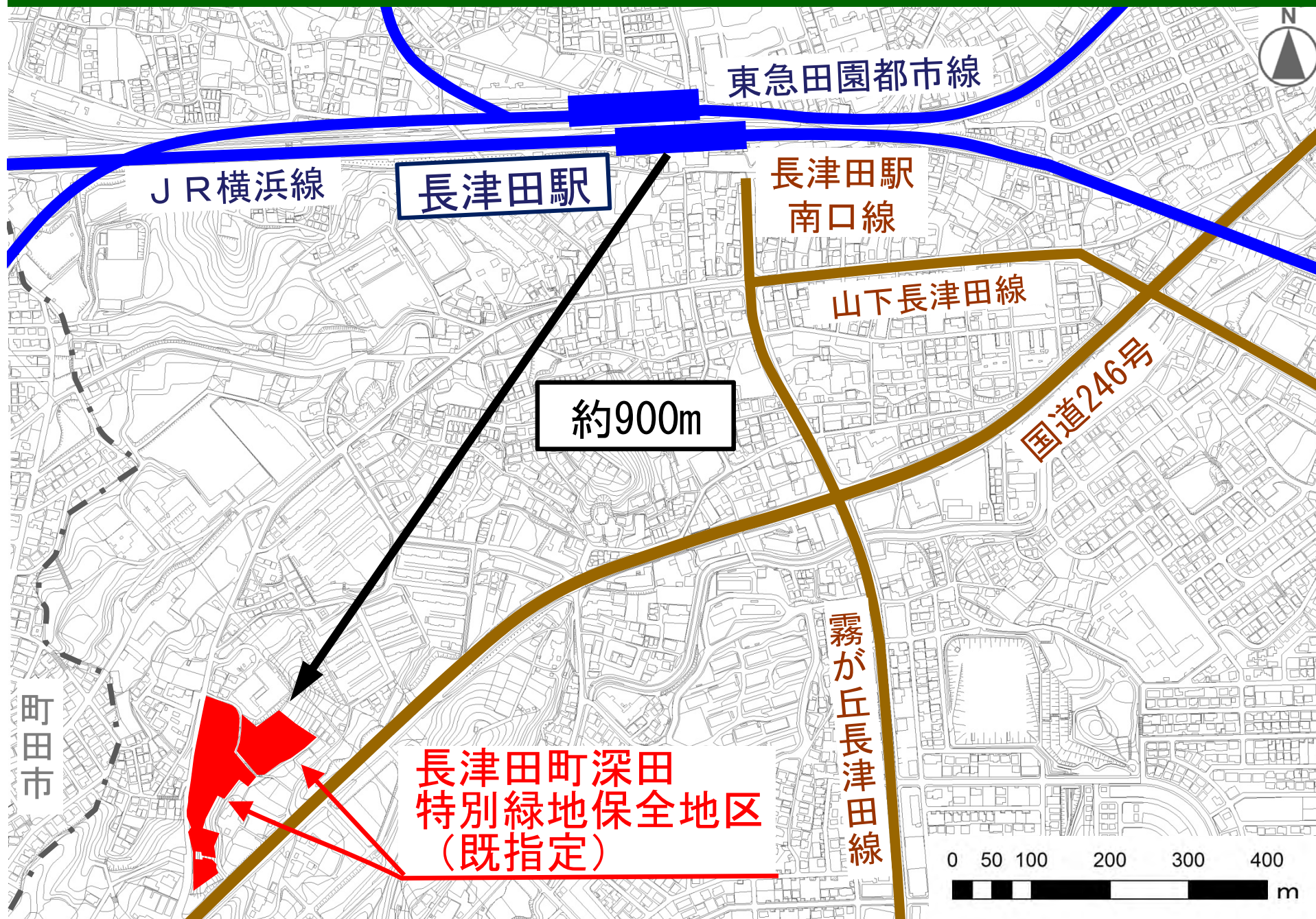
- | | | |
|-------------------|---------------------|----------|
| 区界 | 生活拠点
(京浜急行の各駅周辺) | 緑の尾根軸 |
| 鉄道(既存旅客路線) | 市街化を抑制すべき地域 | 海の水際軸 |
| 高速道路(既存) | 主な観光施設 | 谷戸から海への軸 |
| 幹線道路(既存) | 主要な広域アクセス路 | 臨海部の産業拠点 |
| 高速道路(整備予定) | | |
| 幹線道路(整備予定) | | |
| 幹線道路(既存道路の整備予定区間) | | |



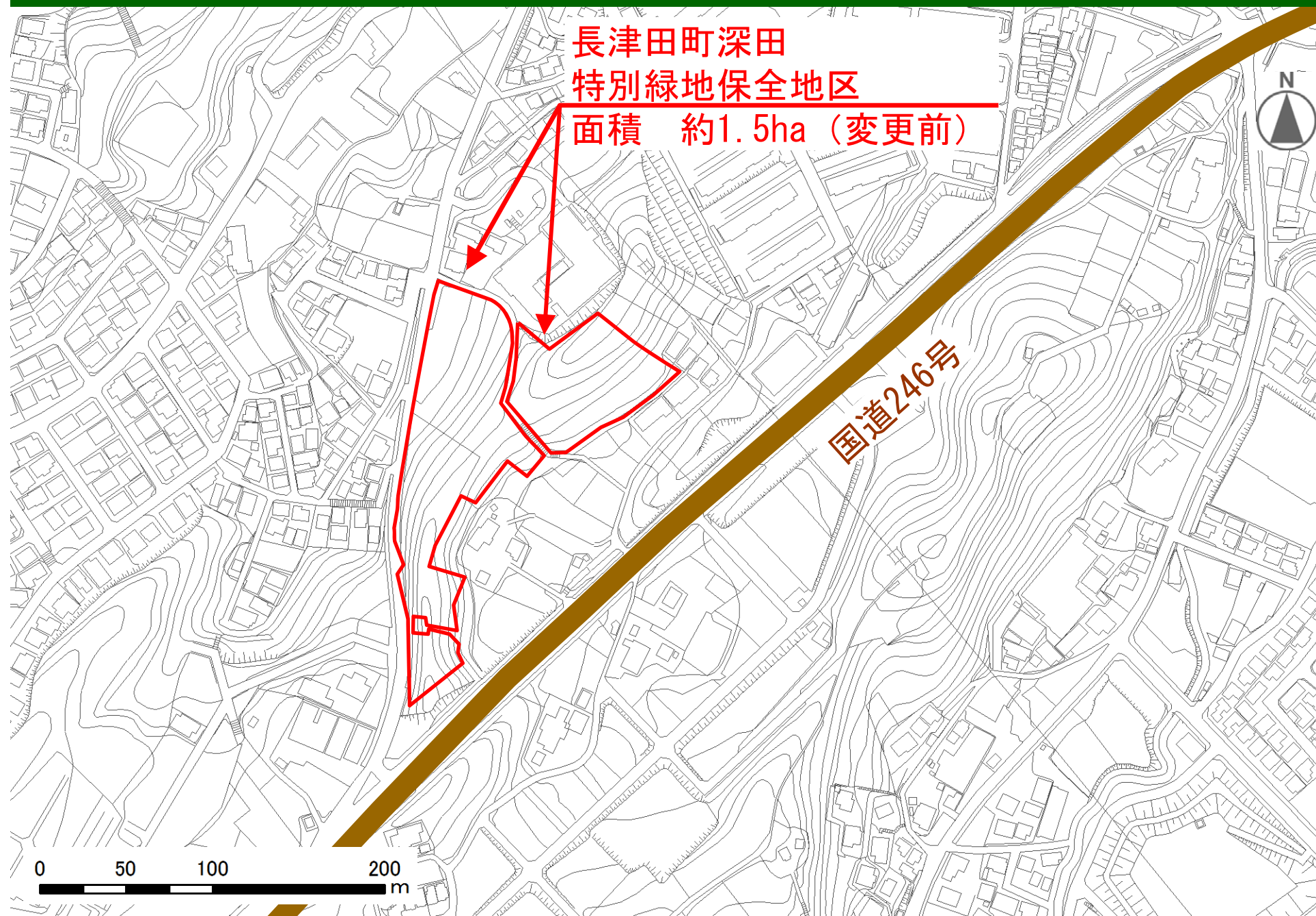
■対象地区の位置図



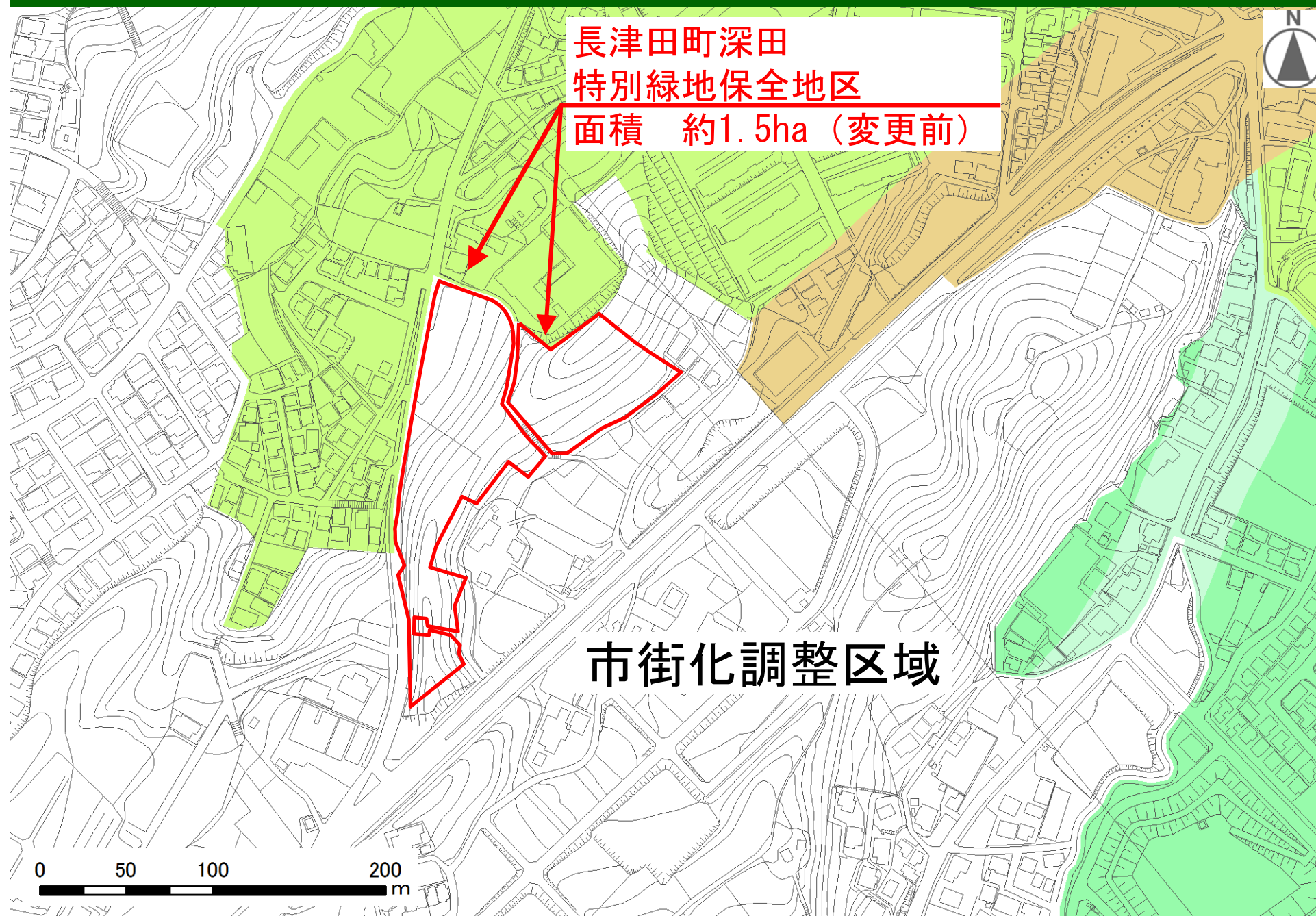
■長津田町深田特別緑地保全地区 案内図



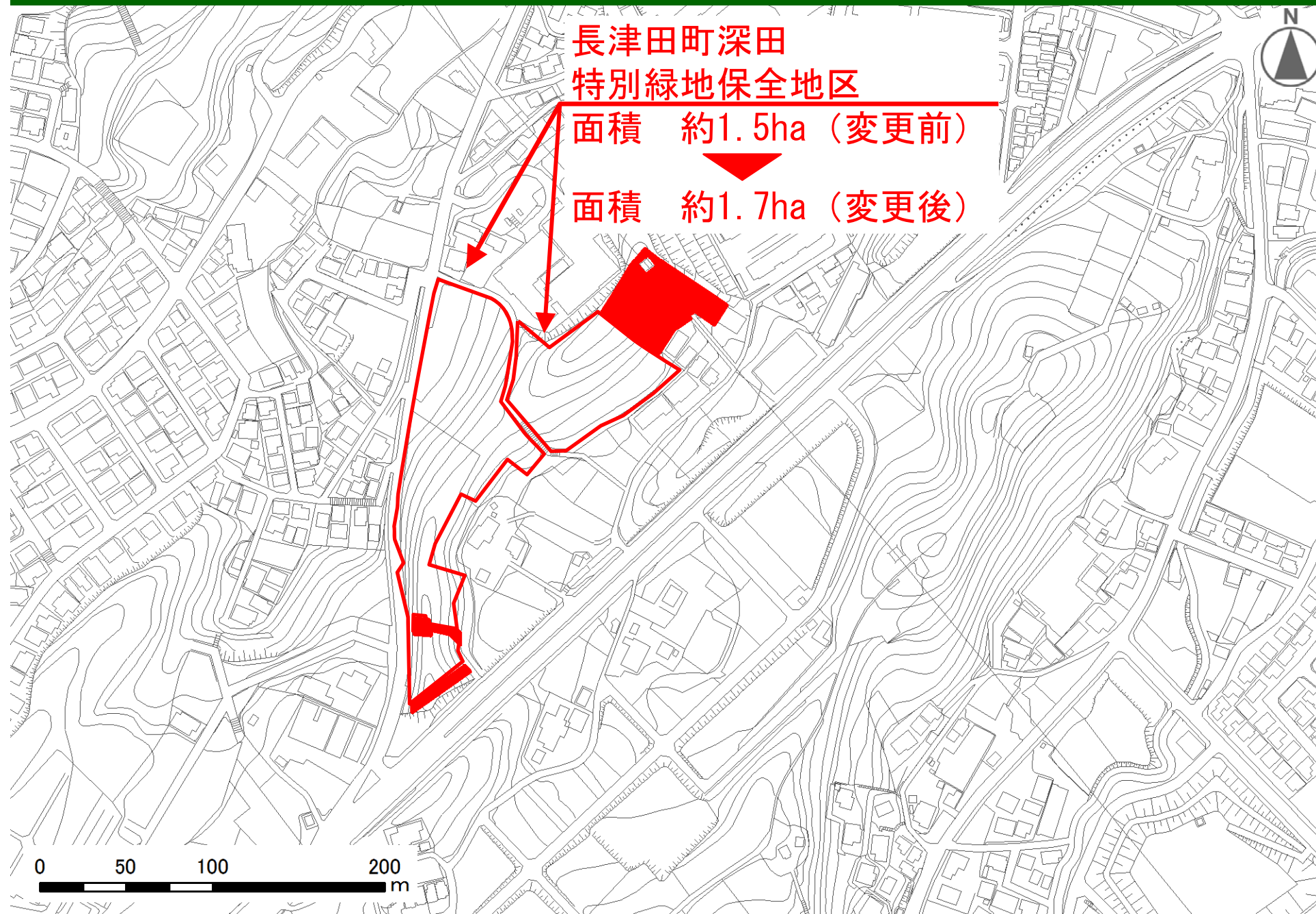
■長津田町深田特別緑地保全地区 区域図（変更前）



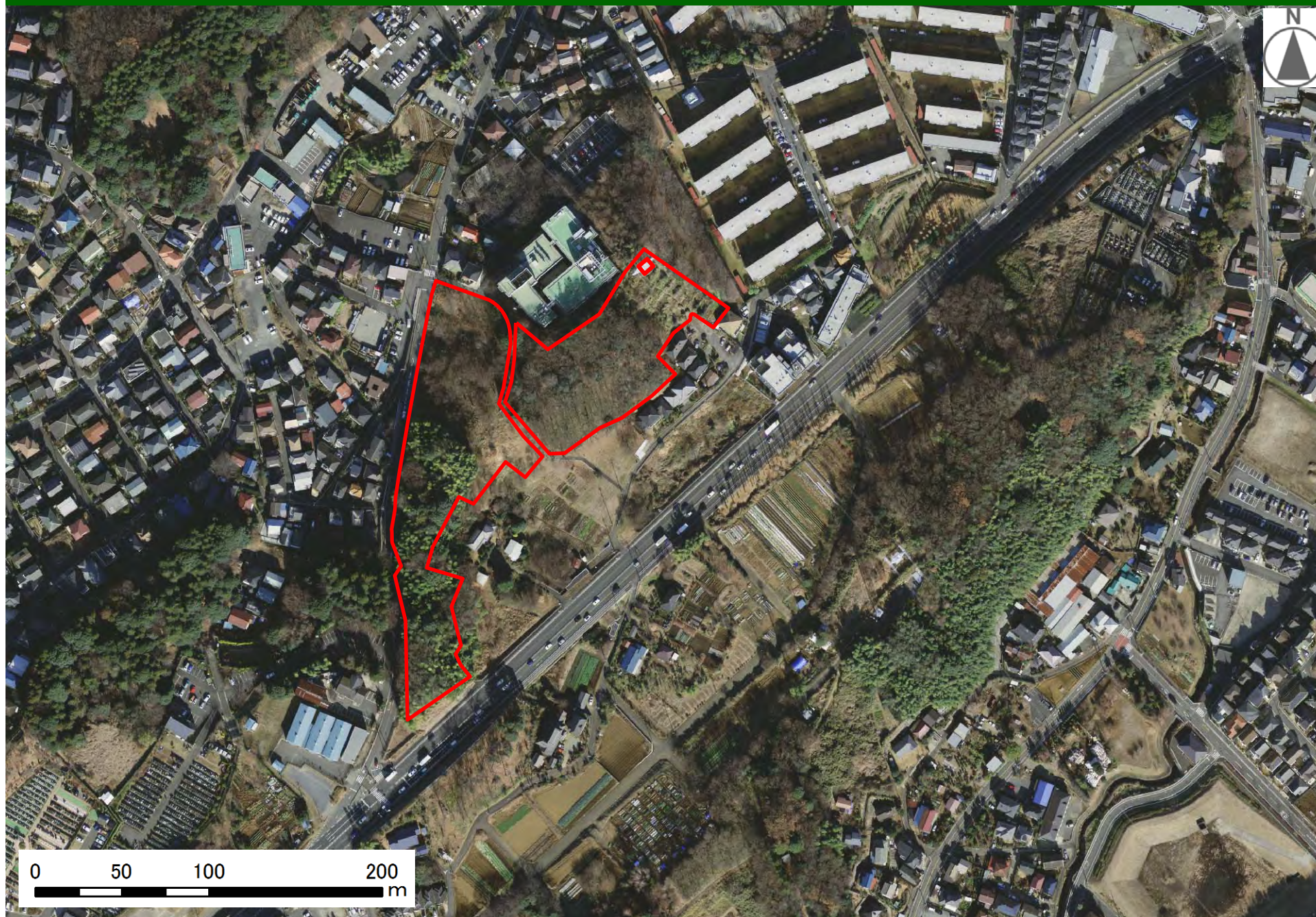
■ 長津田町深田特別緑地保全地区 区域区分



■長津田町深田特別緑地保全地区 区域図（変更後）



■ 長津田町深田特別緑地保全地区 航空写真



■長津田町深田特別緑地保全地区 現況写真①



■長津田町深田特別緑地保全地区 現況写真②

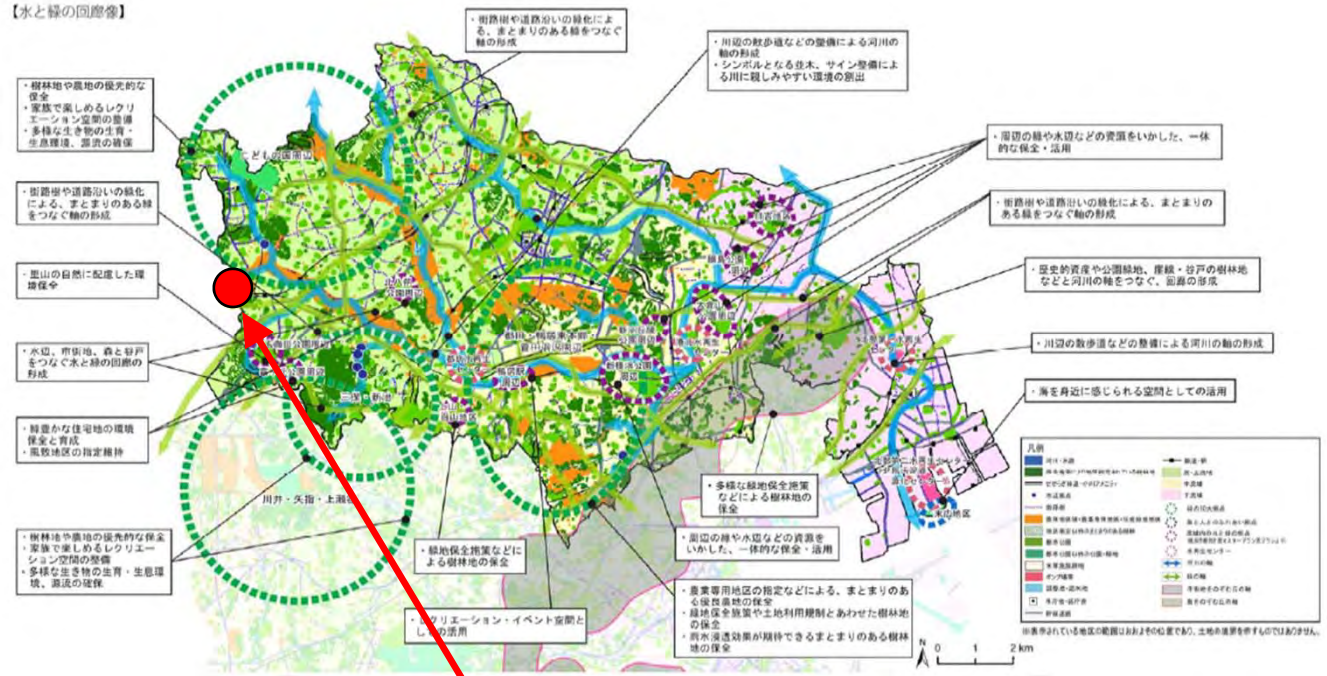


■横浜市水と緑の基本計画での位置付け

鶴見川流域

鶴見川流域の源・上流域に位置しており、樹林地・農地の保全と合わせて、緑地の担保量の向上や里山や谷戸の景観保全を進める。

【水と緑の回廊像】



長津田町深田
特別緑地保全地区

■横浜市都市計画マスタープラン緑区プランでの位置付け

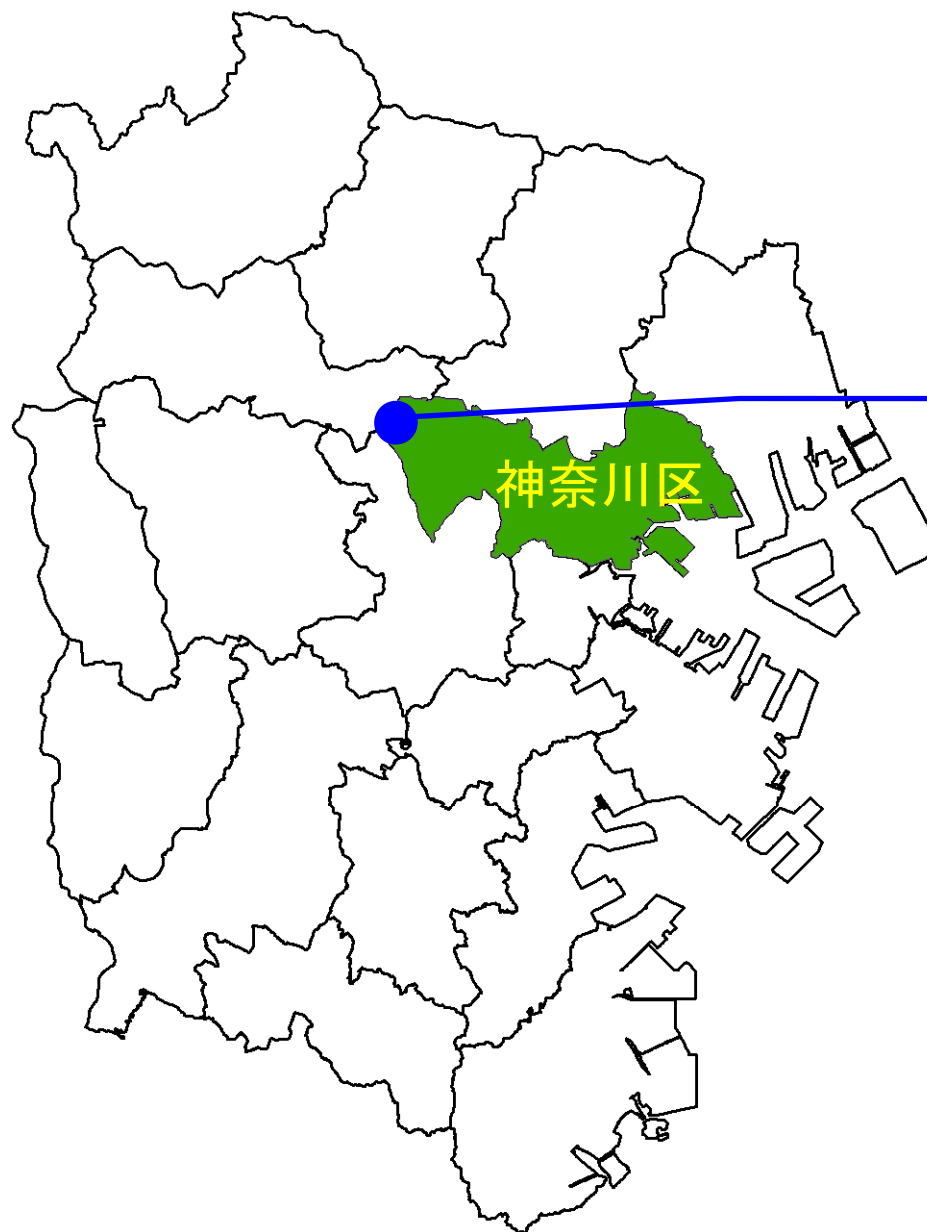
長津田町深田
特別緑地保全地区

土地所有者や地域の協力を得ながら、特別緑地保全地区や市民の森の指定など緑地保全施策を活用し緑地を保全する。

- | | |
|----------------|------------------|
| ●●●● 川沿いの骨格ルート | ■ 市民の森、主な公園 |
| ●●●● 尾根の骨格ルート | ■ 樹林地 |
| ●●●● 丘のルート | ■ 農用地区域 |
| ●●●● 谷戸のルート | ■ 農業専用地区 |
| ○ 鉄道（既存客路線） | ■ 高速道路（既存） |
| ◁□▷ 鉄道（計画路線） | ■ 高速道路（整備予定） |
| ○ 緑の拠点 | ○ インターチェンジ |
| ○ 水の拠点 | — 幹線道路（既存） |
| | == 幹線道路（整備予定） |
| | ●●●● 幹線道路（計画等） |
| | — 主要な地域道路（既存） |
| | --- 主要な地域道路（整備等） |
- ※幹線道路は都市計画道路等
※幹線道路の太線は幅員20m以上



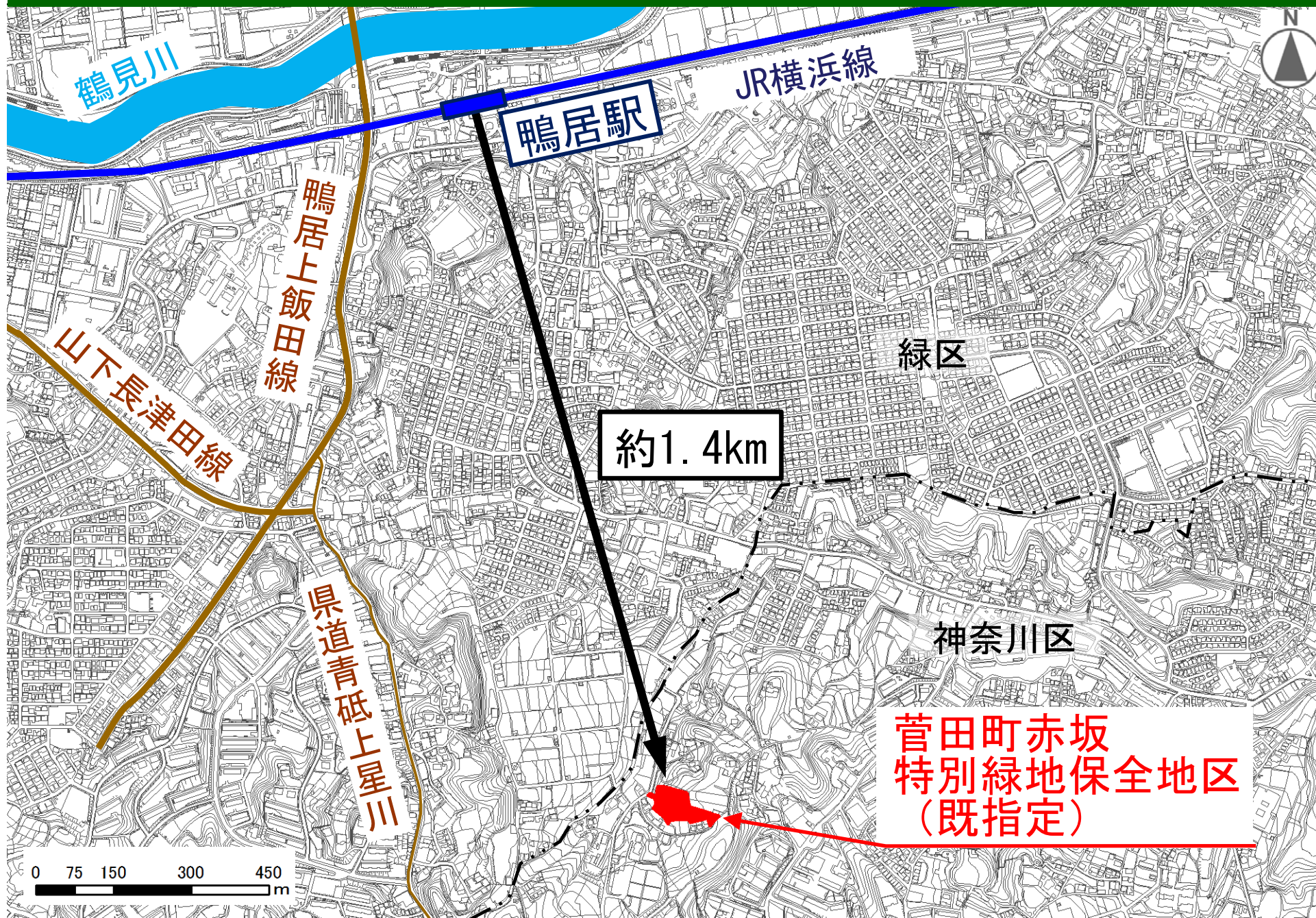
■対象地区の位置図



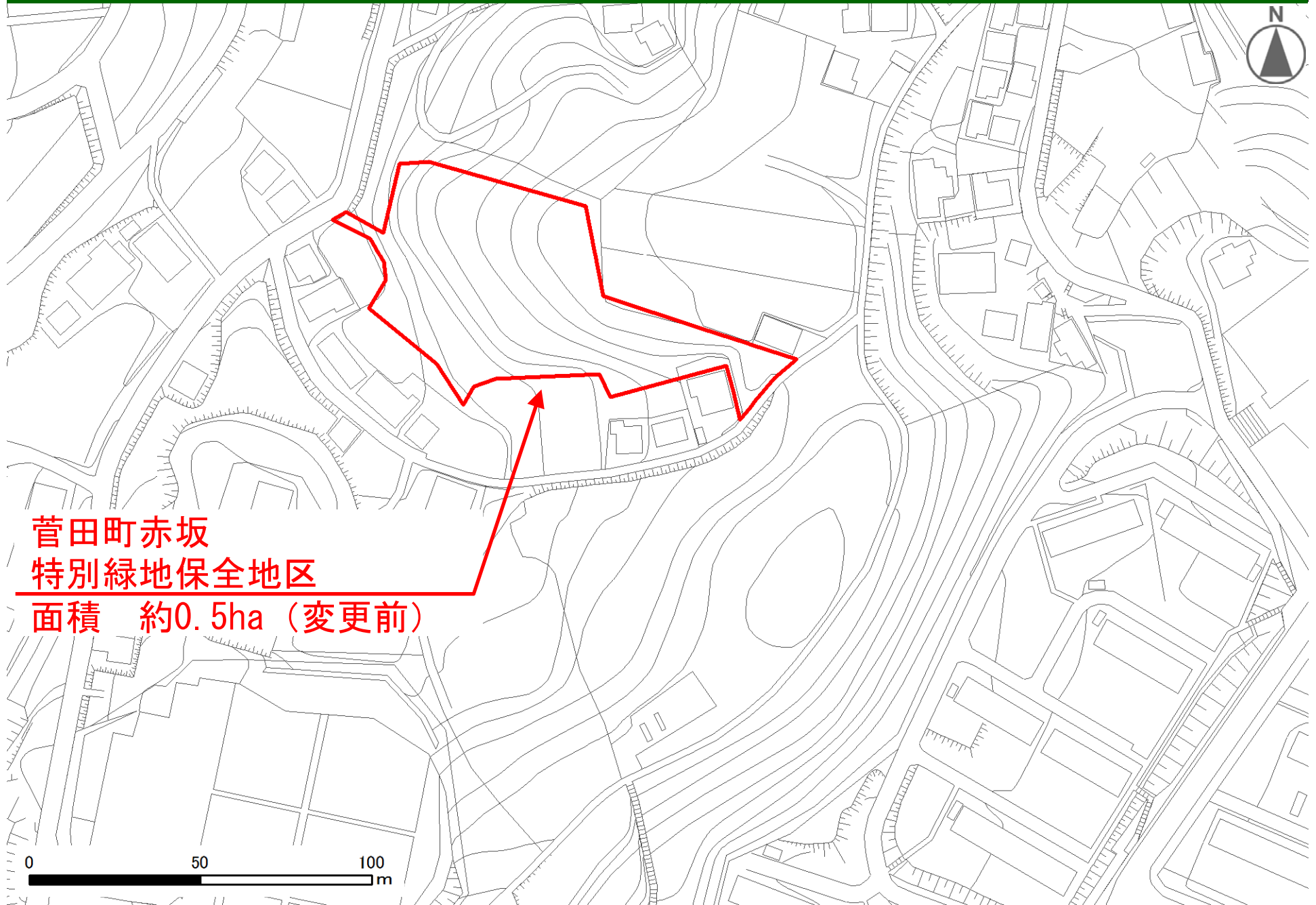
すげたちょうあかさか
菅田町赤坂

神奈川県

■ 菅田町赤坂特別緑地保全地区 案内図



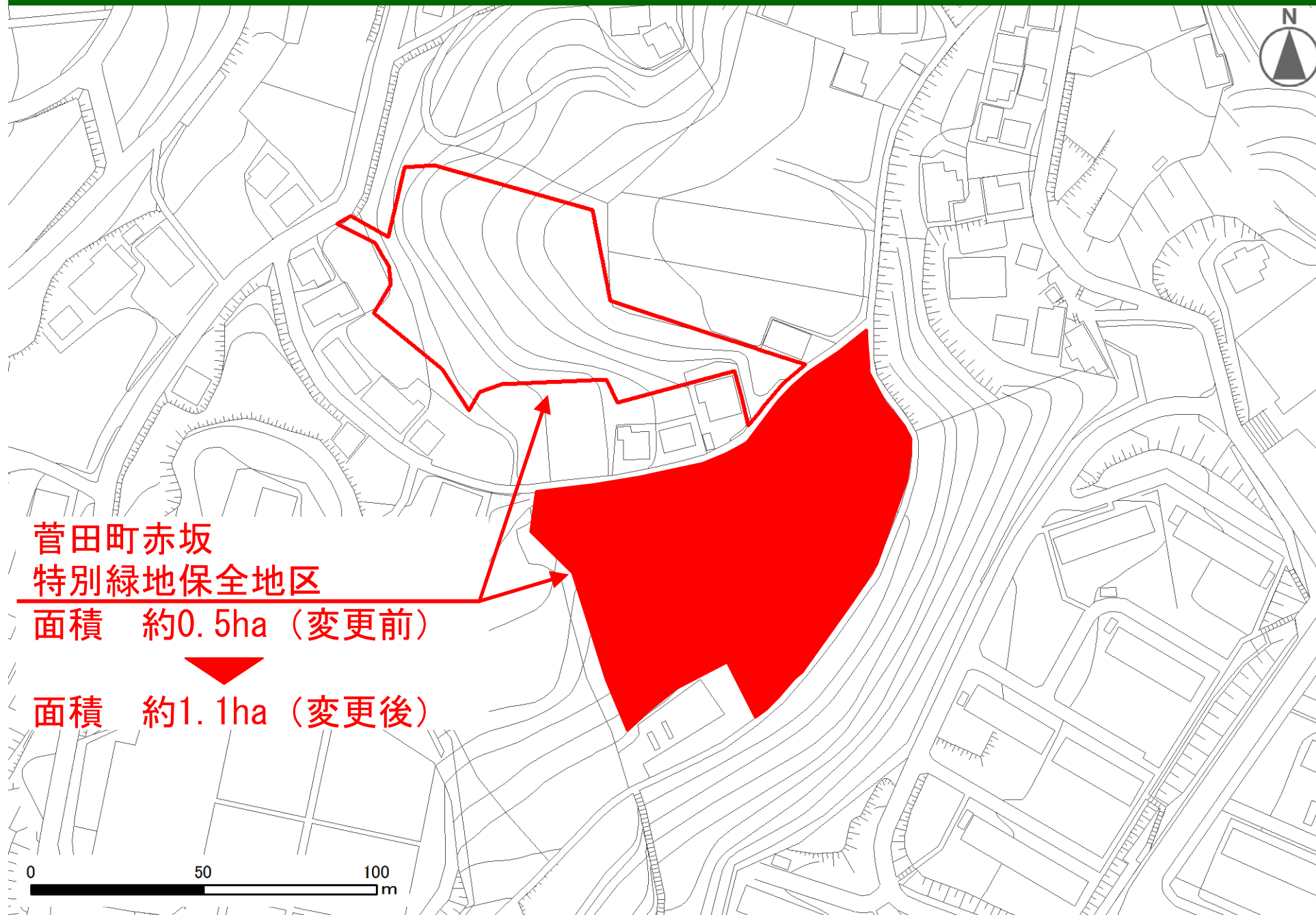
■ 菅田町赤坂特別緑地保全地区 区域図（変更前）



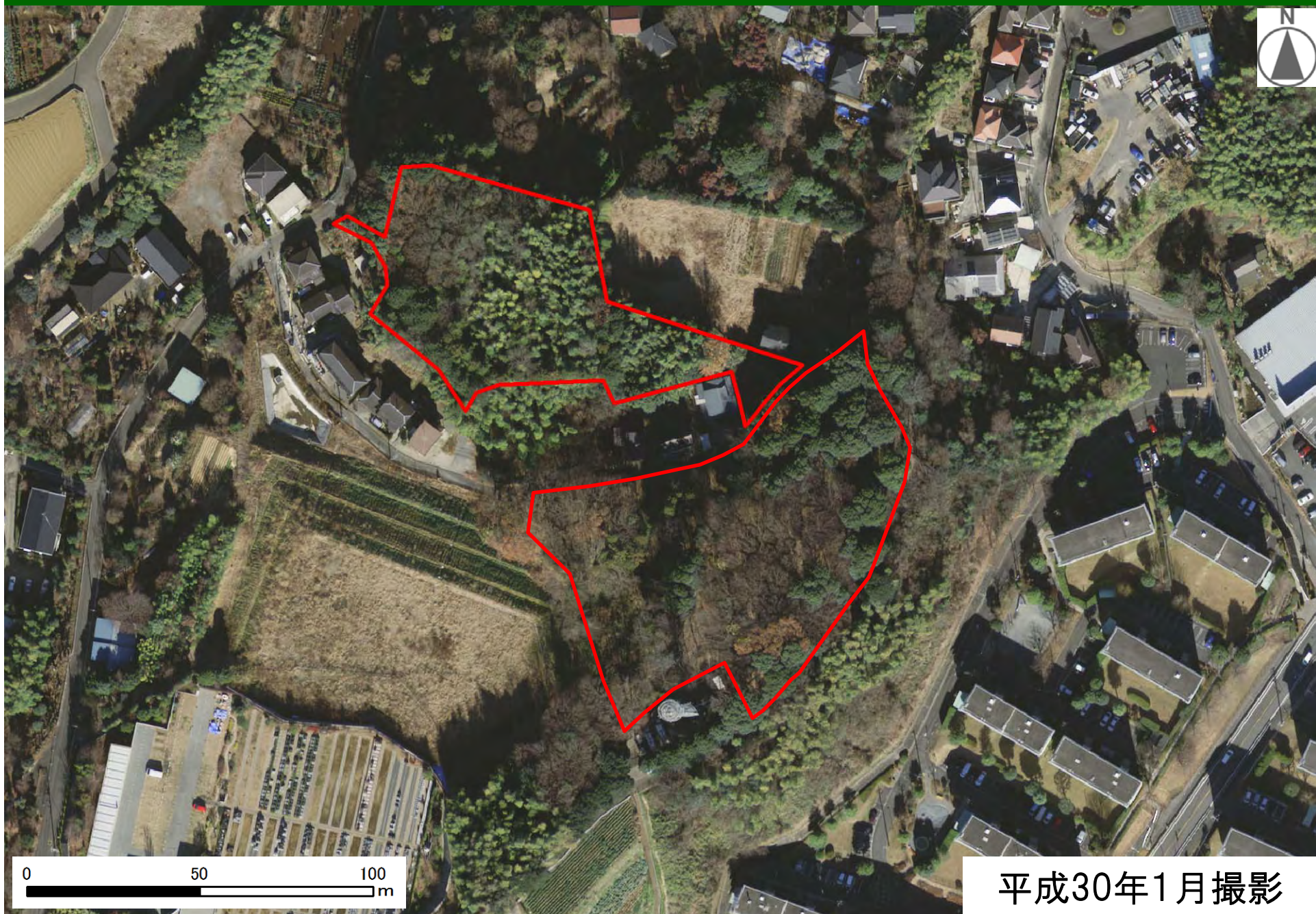
■ 菅田町赤坂特別緑地保全地区 区域区分



■菅田町赤坂特別緑地保全地区 区域図（変更後）



■ 菅田町赤坂特別緑地保全地区 航空写真



0 50 100 m

平成30年1月撮影

■菅田町赤坂特別緑地保全地区 現況写真①



■ 菅田町赤坂特別緑地保全地区 現況写真②



2

■横浜市水と緑の基本計画での位置付け

菅田町赤坂
特別緑地保全地区

緑の10大拠点

都田・鴨居東本郷・菅田羽沢
周辺地区

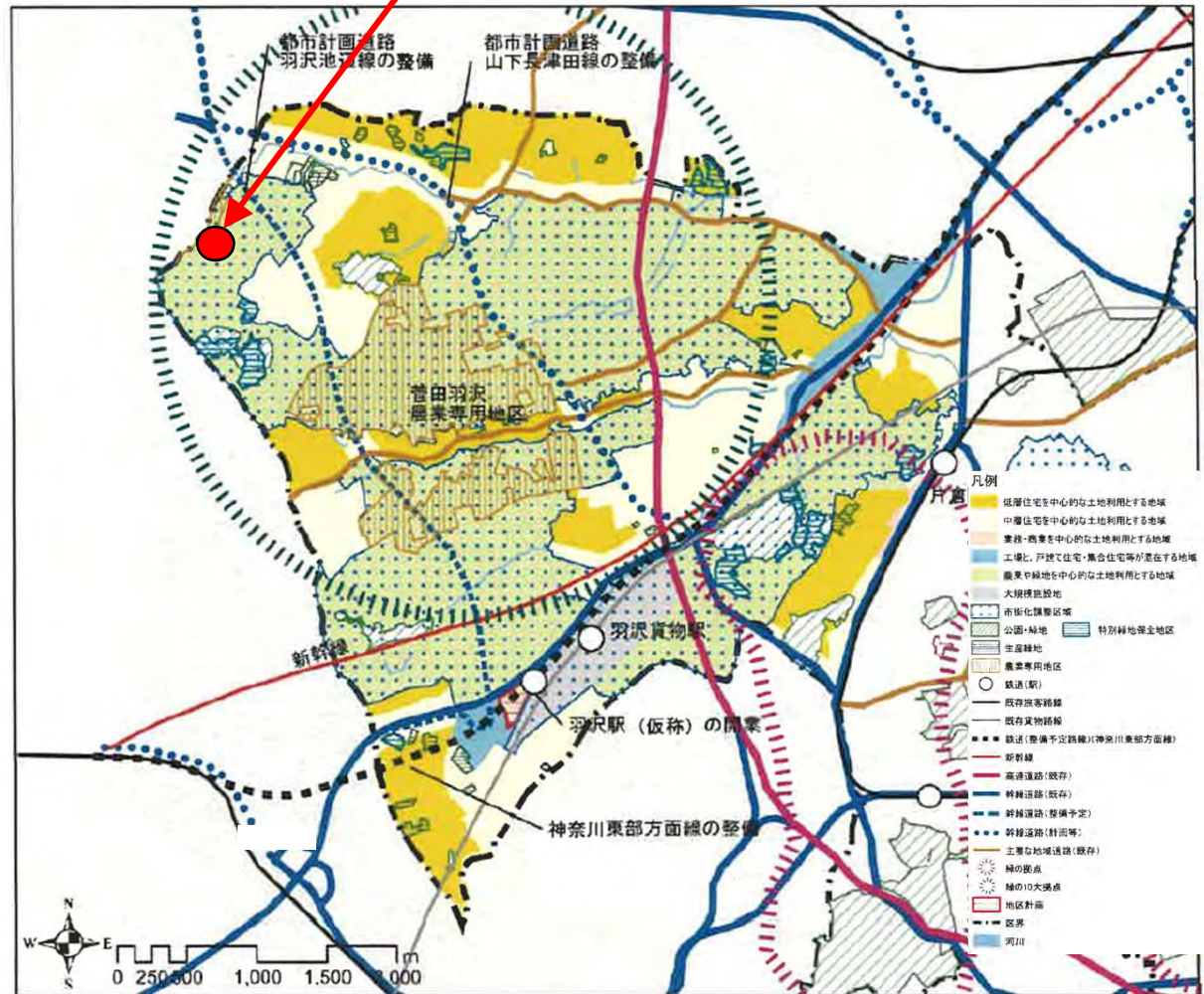
特別緑地保全地区や市民の森などの緑地保全制度に基づく指定や、公園整備により、緑地を保全・活用する。



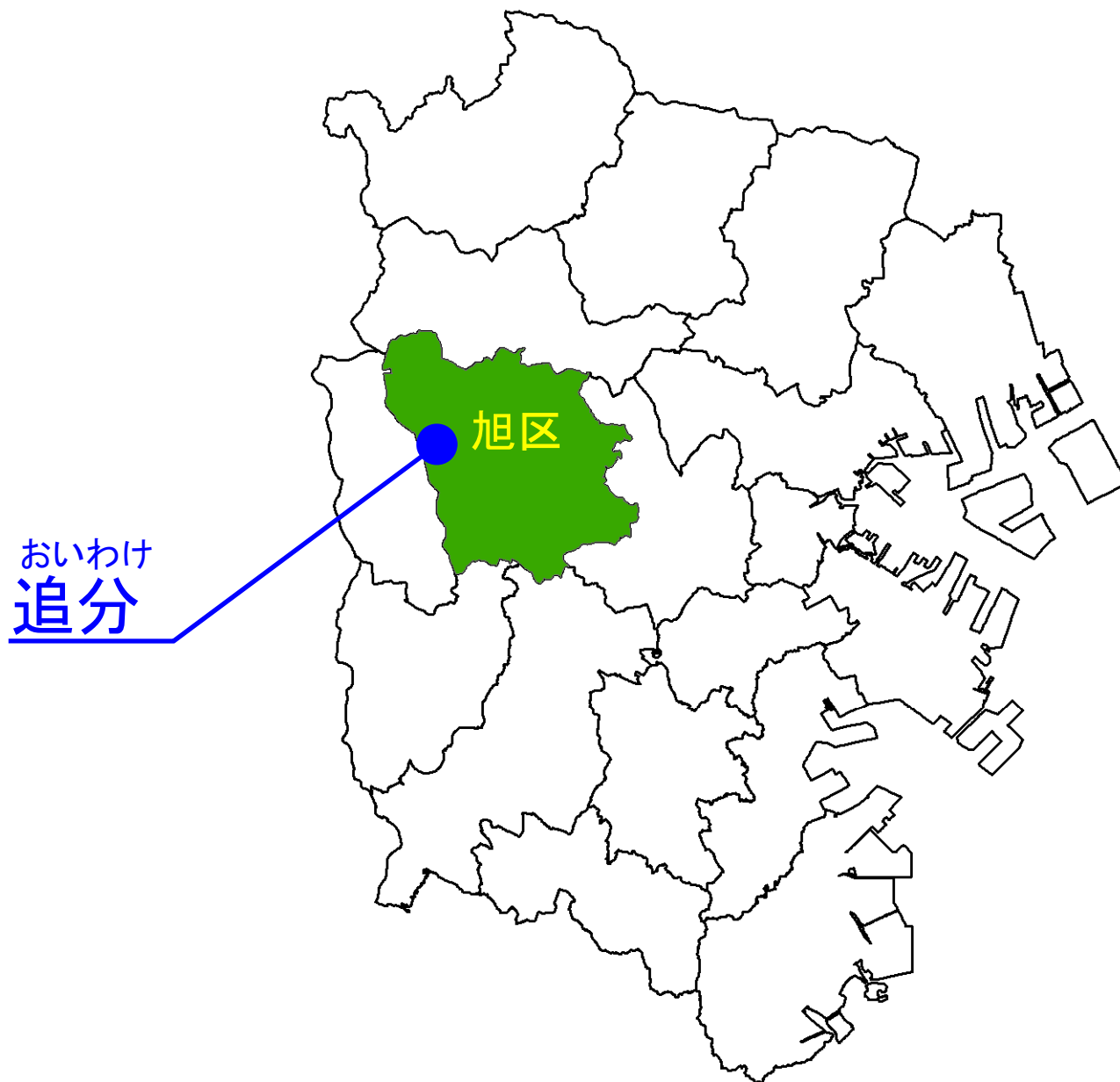
■横浜市都市計画マスタープラン神奈川区プランでの位置付け

菅田町赤坂 特別緑地保全地区

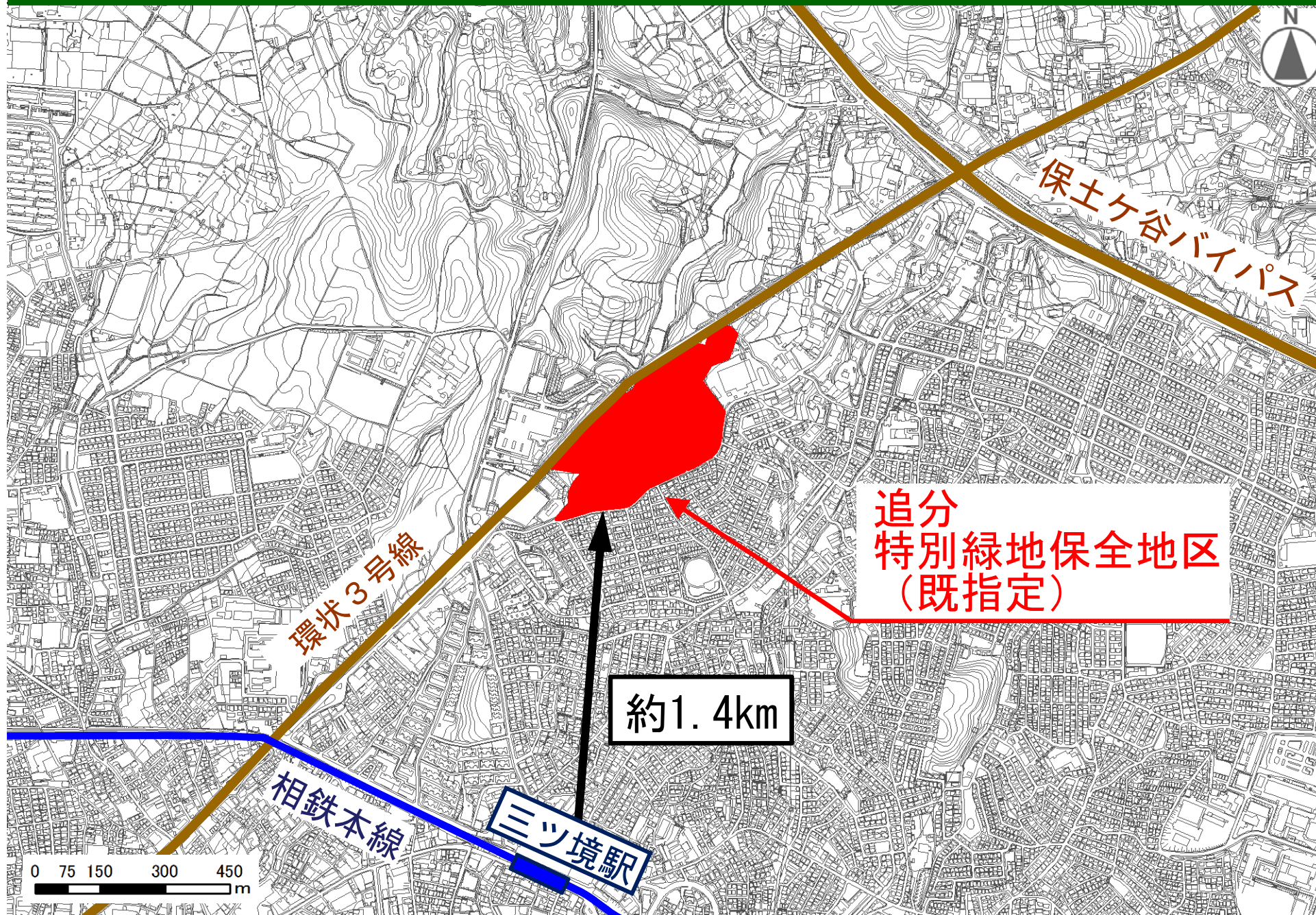
区内では少なくなつたまとまりのある樹林地は、土地所有者の意向も踏まえながら、「横浜みどりアップ計画」に基づき特別緑地保全地区等の樹林地を保全する制度による地区指定を進める。



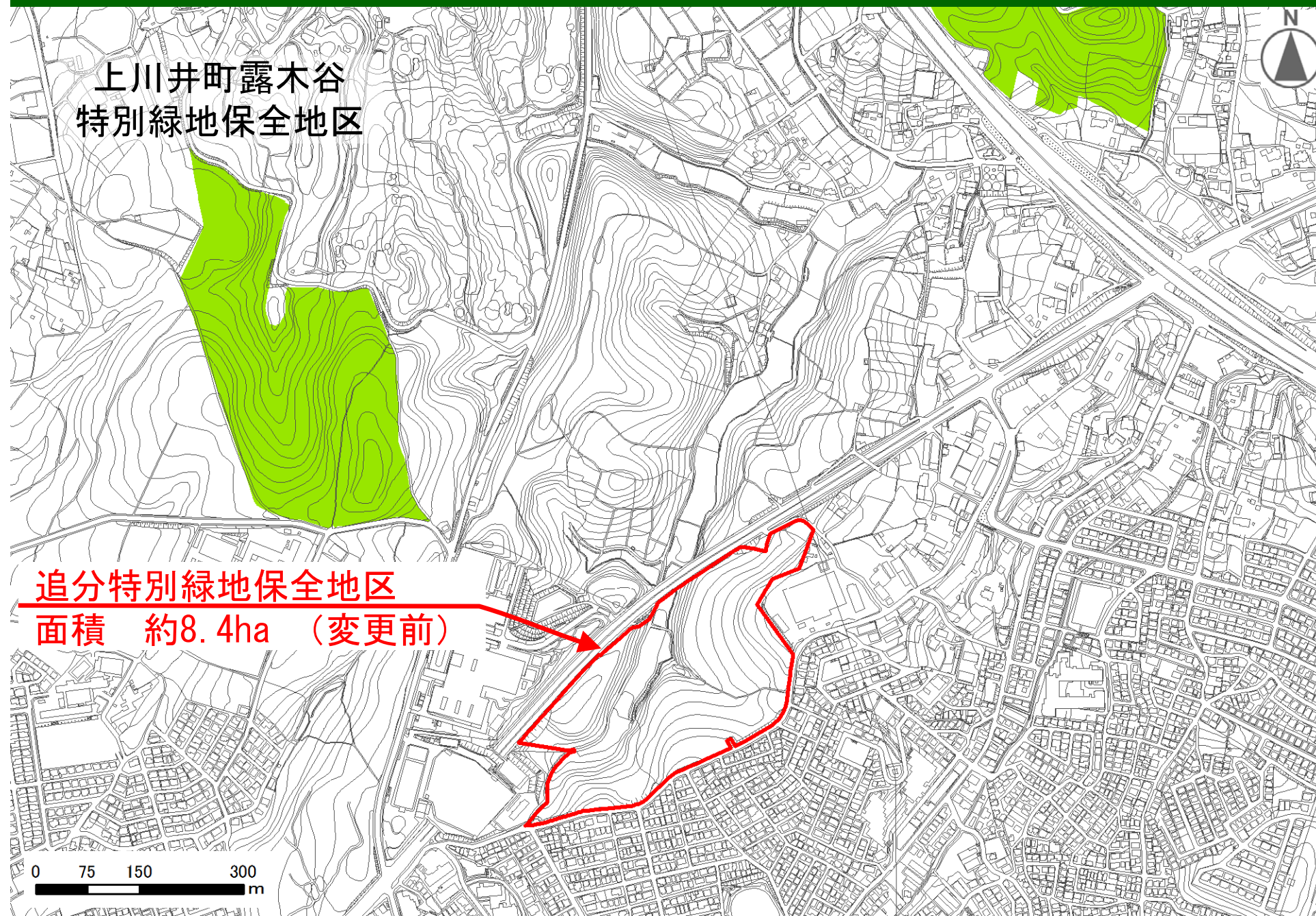
■対象地区の位置図



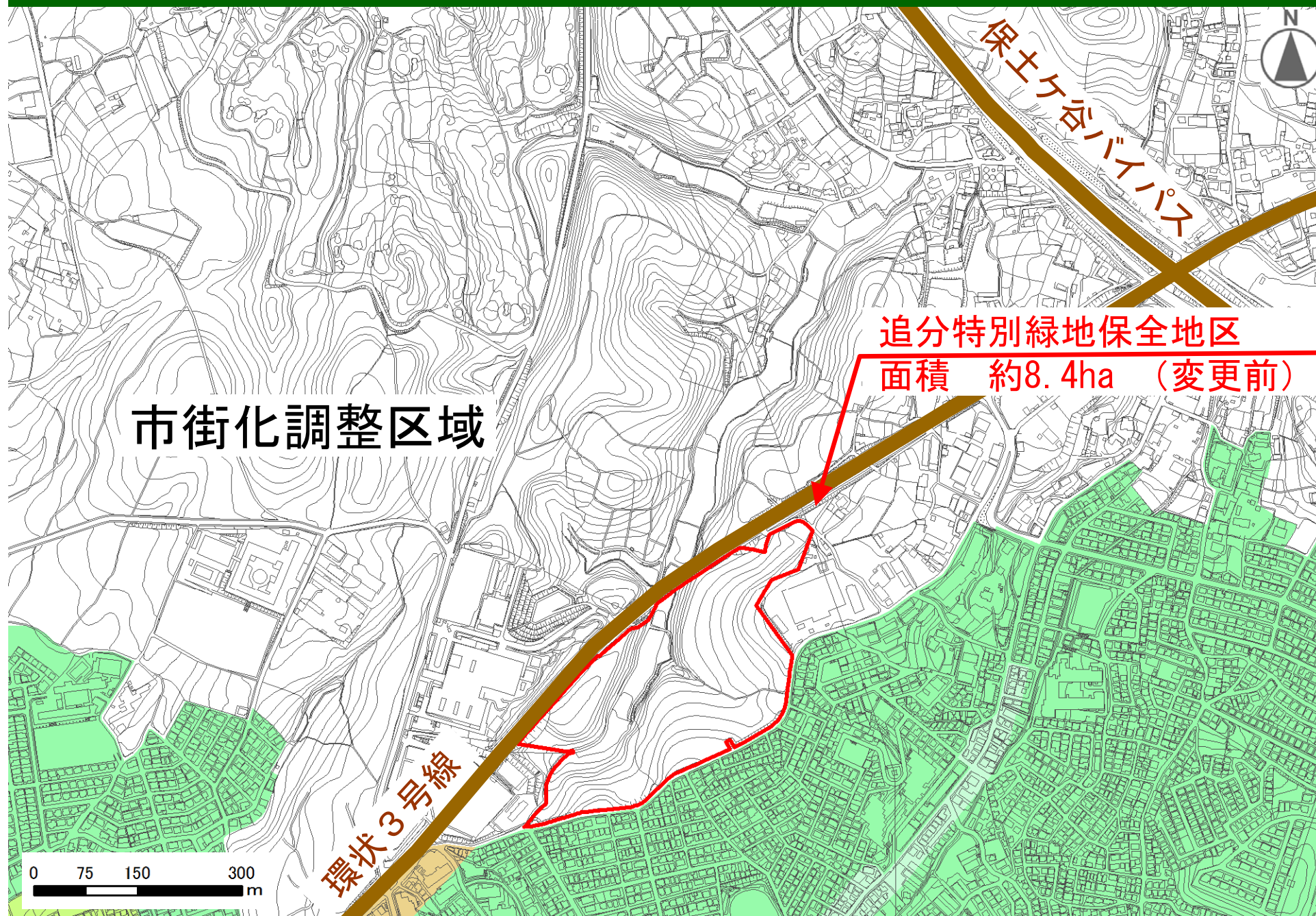
■ 追分特別緑地保全地区 案内図



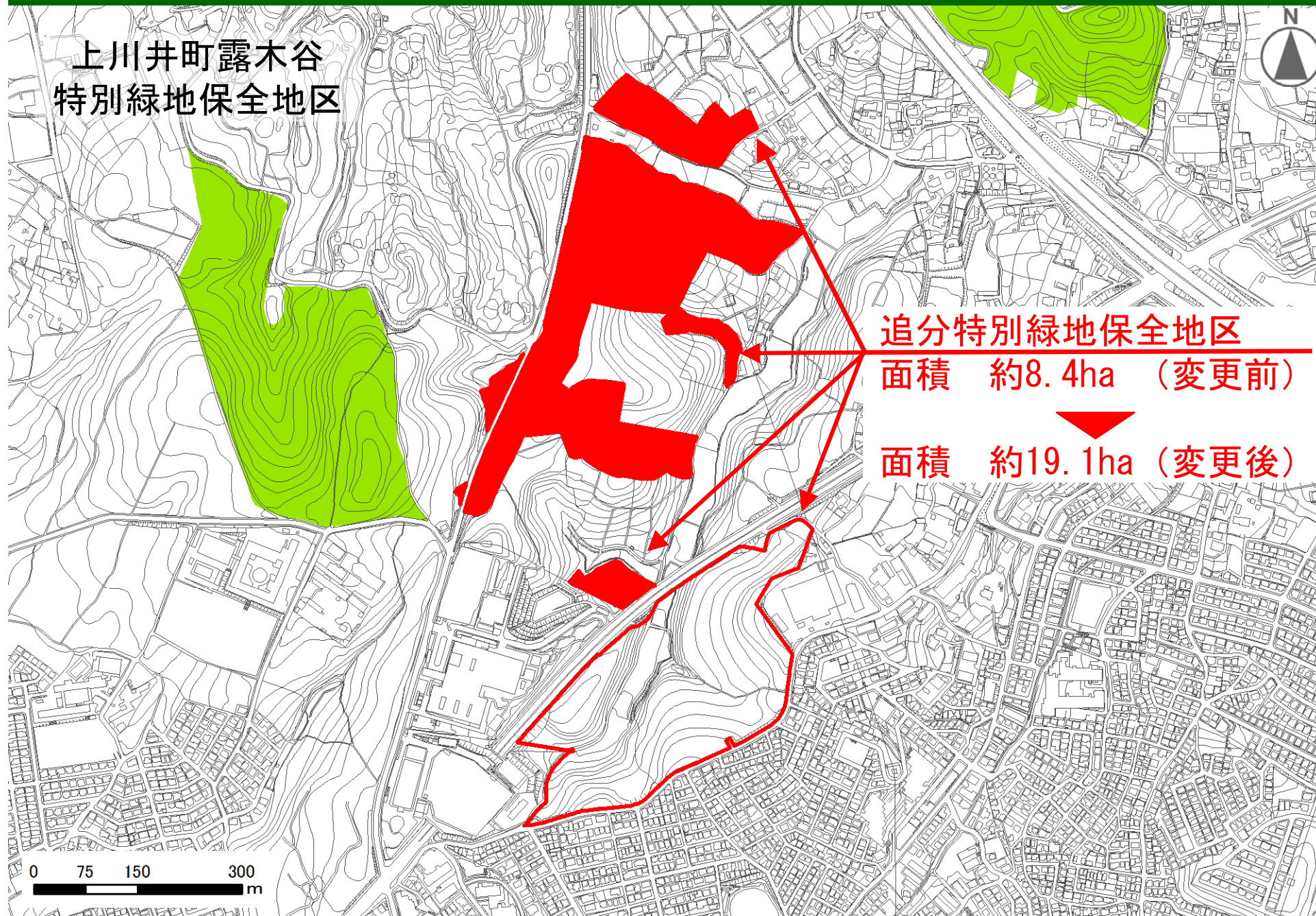
■ 追分特別緑地保全地区 区域図 (変更前)



■ 追分特別緑地保全地区 区域区分



■ 追分特別緑地保全地区 区域図（変更後）



■ 追分特別緑地保全地区 航空写真

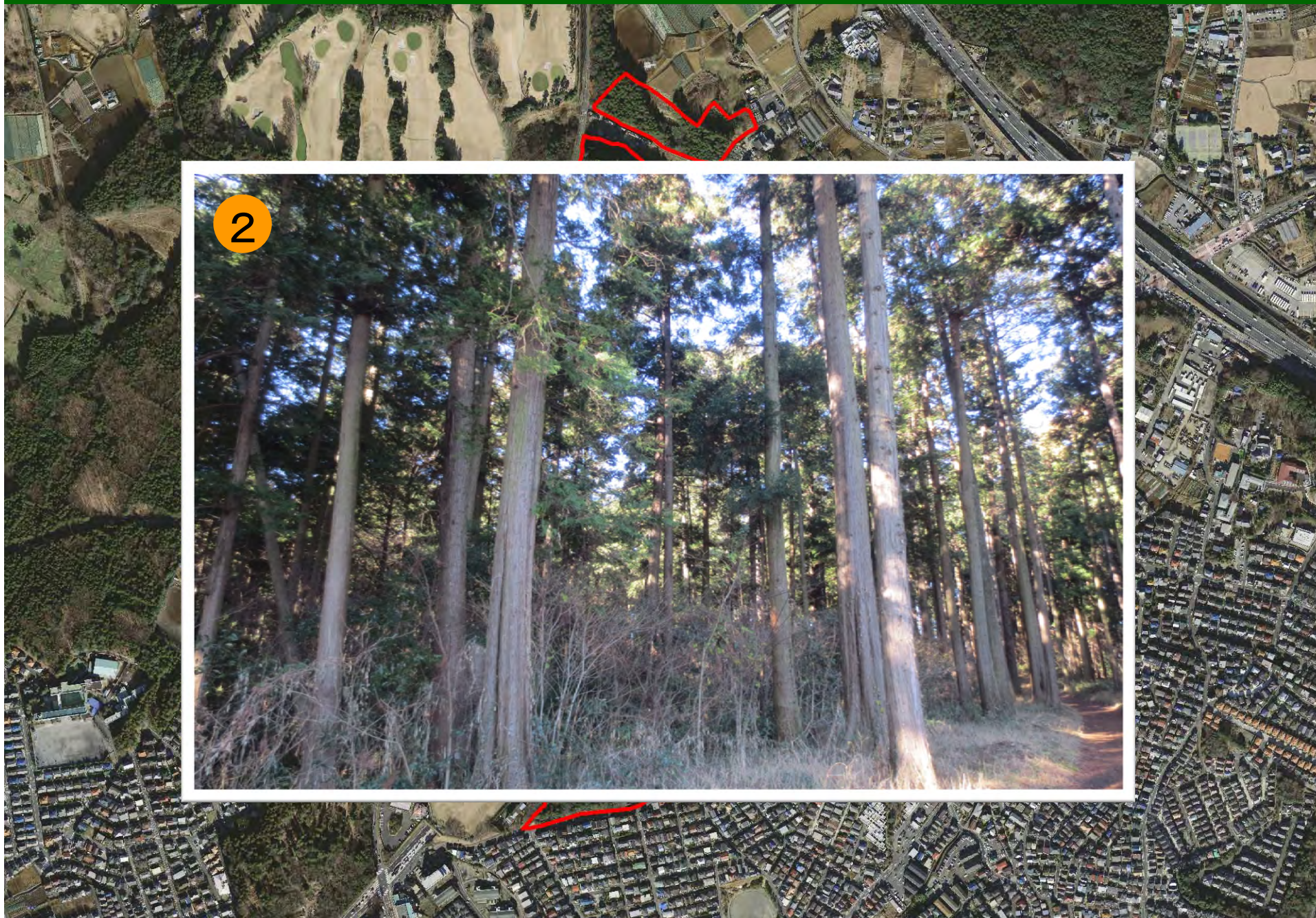


平成30年1月撮影

■ 追分特別緑地保全地区 現況写真①



■ 追分特別緑地保全地区 現況写真②



■横浜市水と緑の基本計画での位置付け

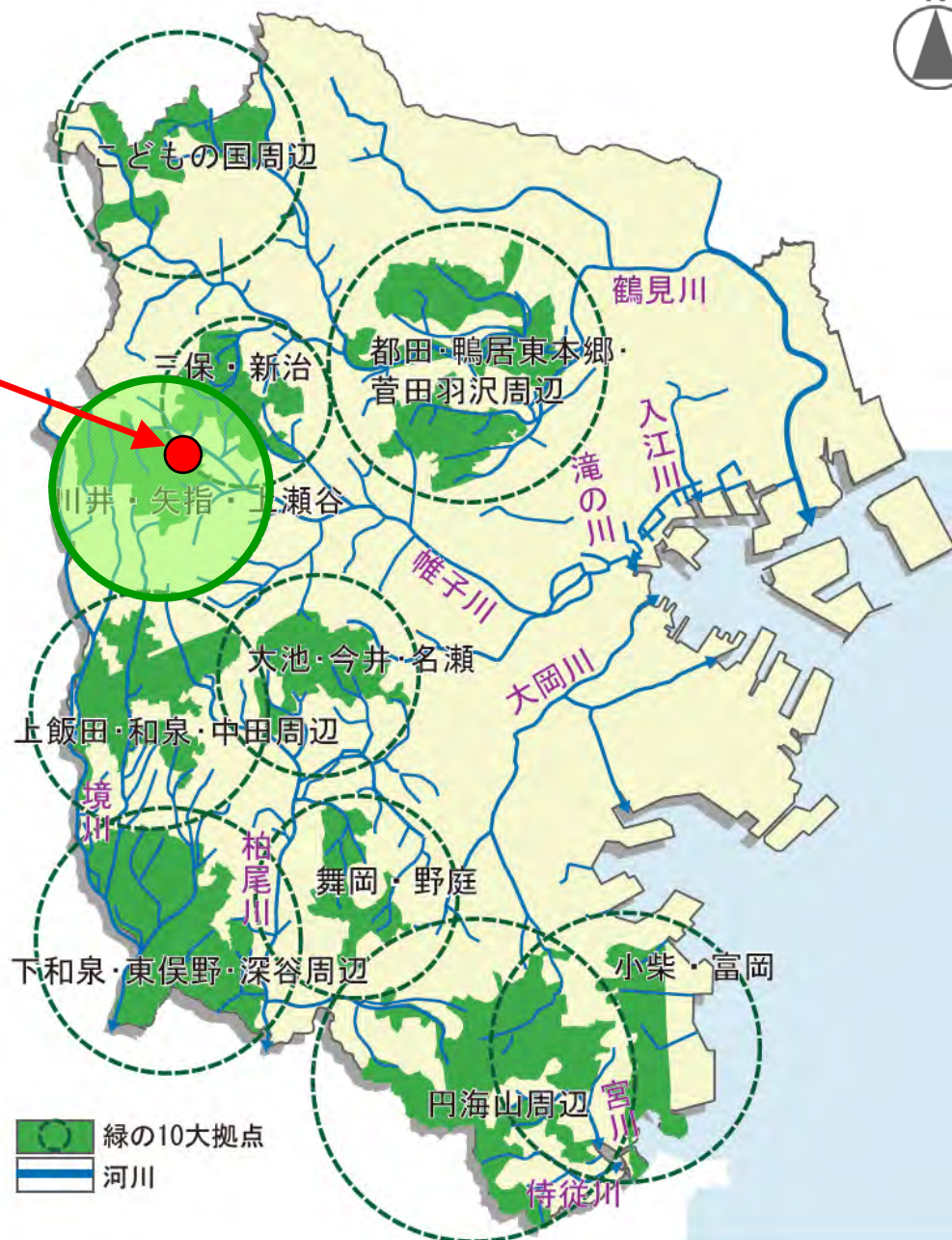


追分
特別緑地保全地区

緑の10大拠点

川井・矢指・上瀬谷地区

特別緑地保全地区や市民の森などの緑地保全制度に基づく指定や、公園整備により、緑地を保全・活用する。

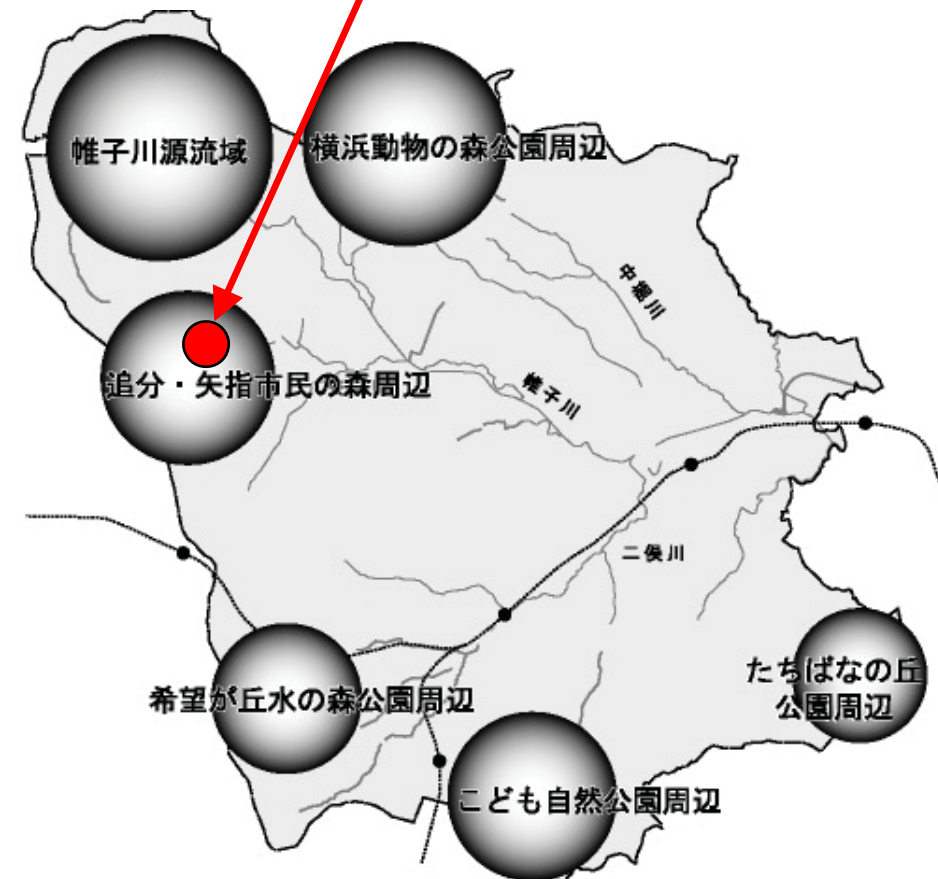


■横浜市都市計画マスタープラン旭区プランでの位置付け



追分
特別緑地保全地区

区の6つの緑の拠点のひとつ、追分・矢指市民の森周辺に位置しており、区内に広がる大規模な緑地、市街地に残っている樹林地や斜面緑地、農地について、土地所有者の協力を得ながら保全・活用をはかるとともに、区民の憩い、ふれあいの場として活用する。



■都市計画を決定・変更する理由

周辺住宅地からの優れた風致景観を保全
地域住民の健全な生活環境を確保

特別緑地保全地区を決定・変更

今回の指定により、

164地区 約486.8ha (約21.7ha増)

■都市計画法第17条に基づく縦覧

【決定】

釜利谷東五丁目特別緑地保全地区

【変更】

長津田町深田特別緑地保全地区

菅田町赤坂特別緑地保全地区

追分特別緑地保全地区

縦 覧 期 間	自 平成30年11月22日 至 平成30年12月 6 日
意 見 書 の 提 出	なし