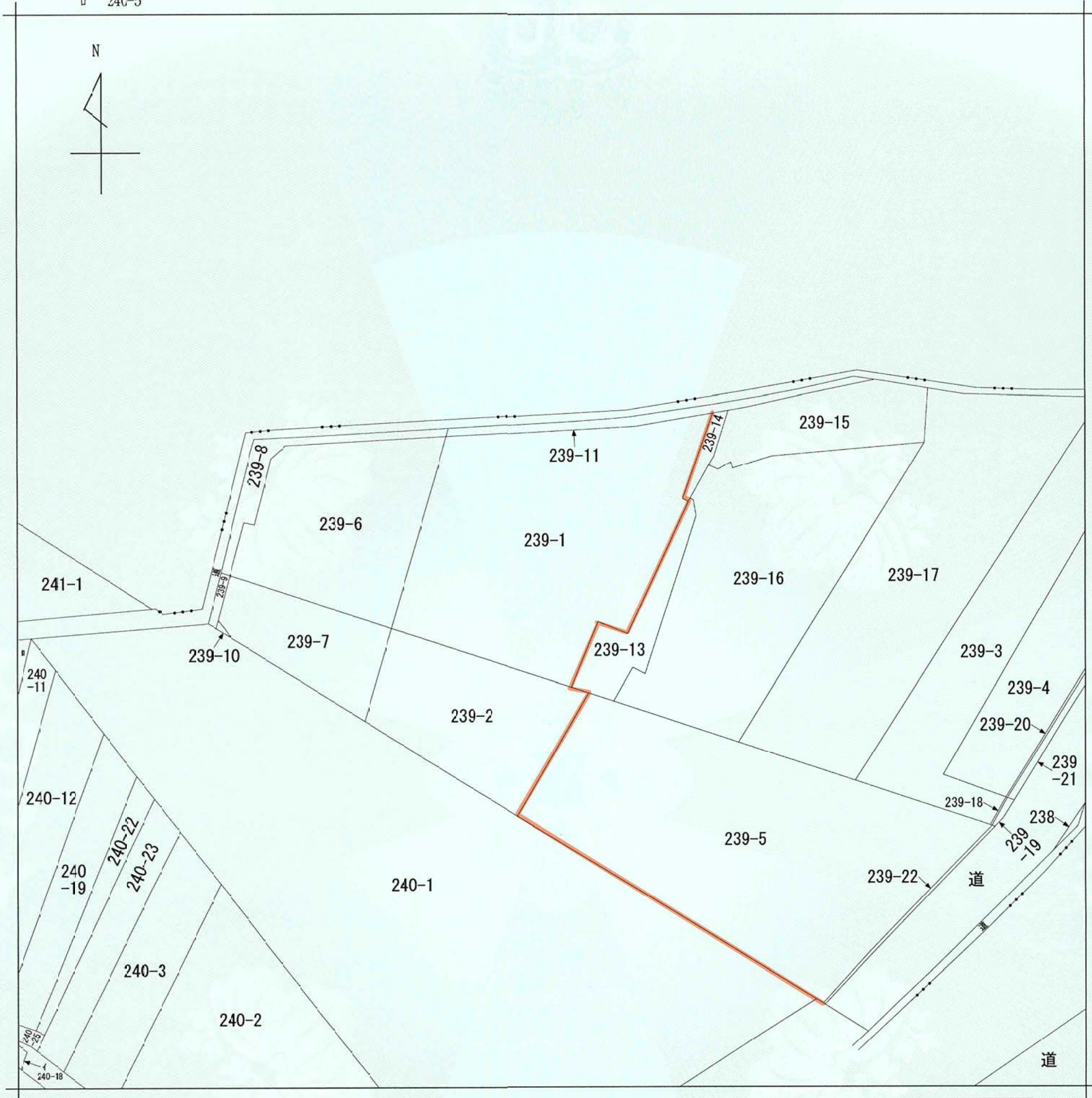
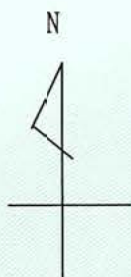


イ 240-15  
ロ 240-5



(注) 地図に準ずる図面は、土地の区画を明確にした不動産登記法所定の地図が備え付けられるまでの間、これに代わるものとして備え付けられている図面で、土地の位置及び形状の概略を記載した図面です。



A 常盤台

請求部	所在	横浜市保土ヶ谷区常盤台			地番	239番1		
出力縮尺	縮尺不明	精度区分		座標系番号又は記号	分類	地図に準ずる図面	種類	旧土地台帳附属地図
作成年月日				備付年月日(原図)			補記事項	法定図面
								横浜市

これは地図に準ずる図面に記録されている内容を証明した書面である。  
(横浜地方法務局神奈川出張所管轄)

令和5年12月8日

横浜地方法務局

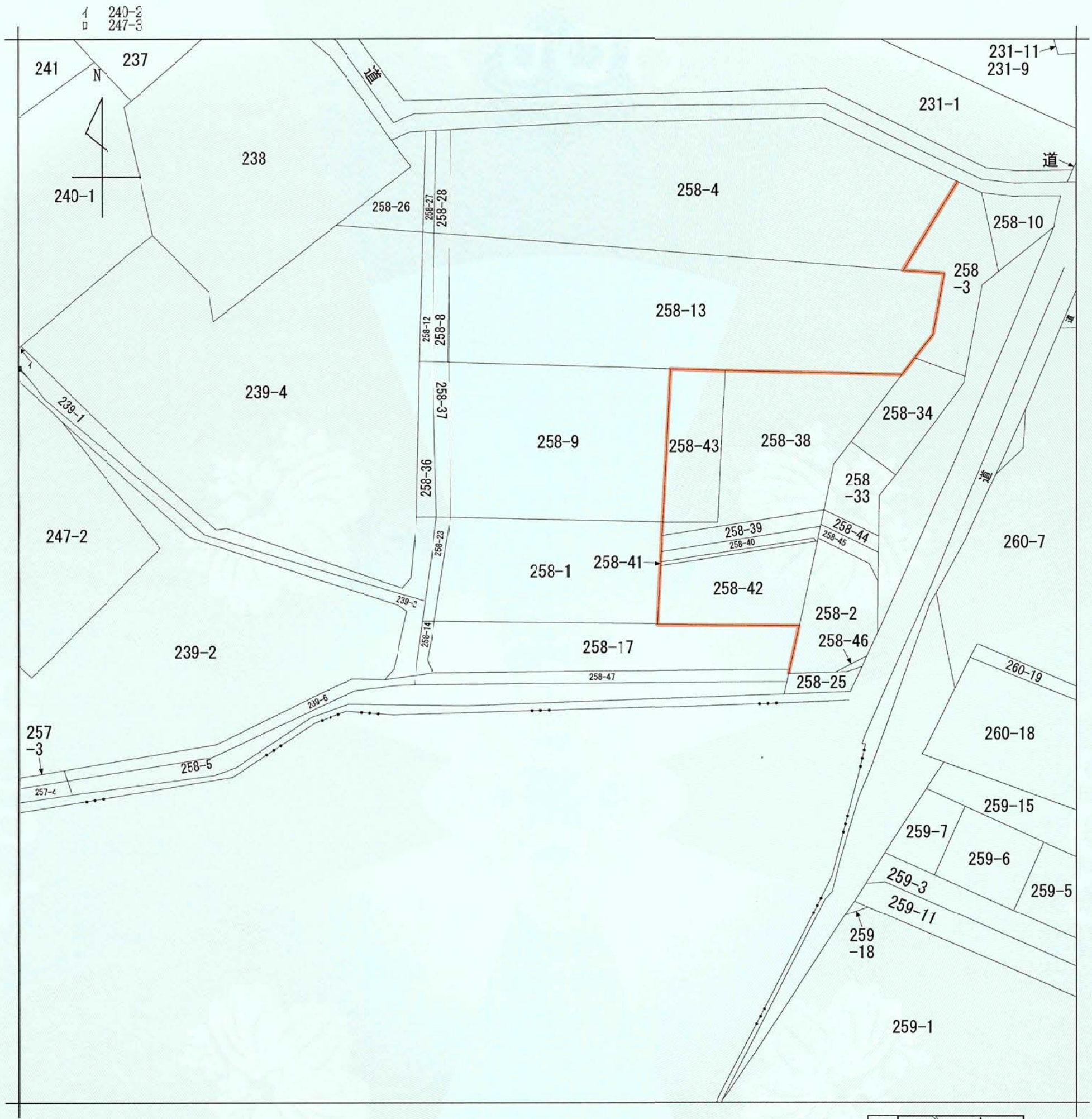
登記官

湯峯奈々子

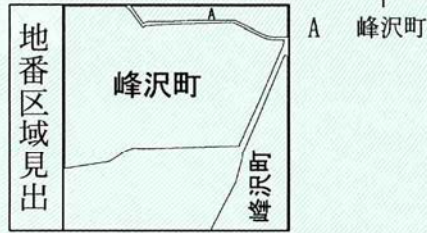


請求番号：42-3  
(1/1)

都市計画の種類及び名称	横浜国際港都建設計画 区域区分の変更
名称	公図の写し
縮尺	縮尺不明
番号	9の1
作成年月日	年 月 日



(注) 地図に準ずる図面は、土地の区画を明確にした不動産登記法所定の地図が備え付けられるまでの間、これに代わるものとして備え付けられている図面で、土地の位置及び形状の概略を記載した図面です。



請求部	所在	横浜市保土ヶ谷区峰沢町			地番	258番1		
出力縮尺	1/600	精度区分		座標系番号又は記号	分類	地区に準ずる図面	種類	旧土地台帳附属地図
作成年月日				備付年月日(原図)			補記事項	法定図面
								横浜市

これは地図に準ずる図面に記録されている内容を証明した書面である。  
(横浜地方法務局神奈川出張所管轄)

令和5年12月8日  
横浜地方法務局

請求番号：42-6  
(1/1)

登記官

湯峯奈々子



都市計画の種類及び名称	横浜国際港都建設計画 区域区分の変更
名称	公図の写し
縮尺	S=1:600
番号	9の2
作成年月日	年 月 日