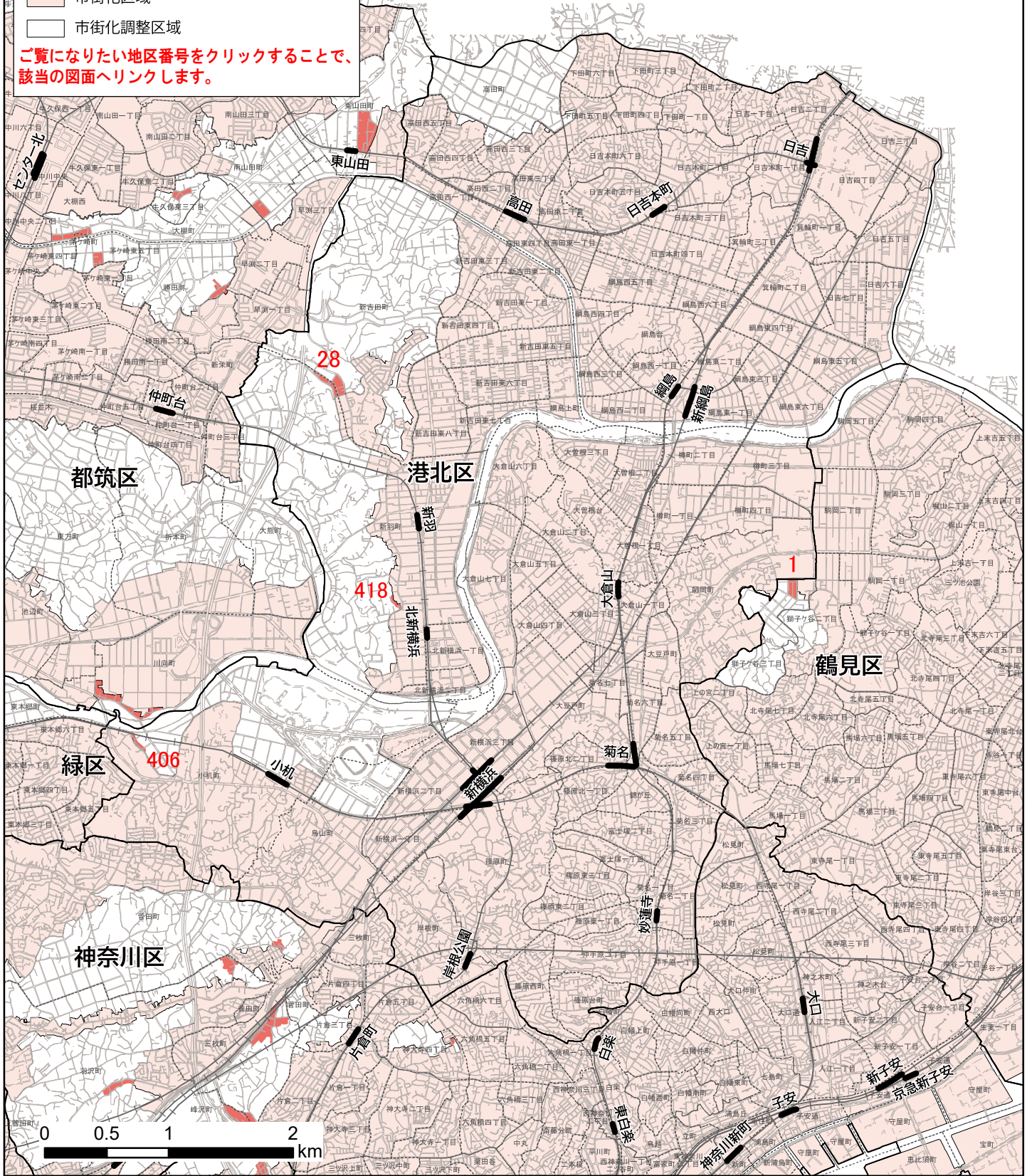
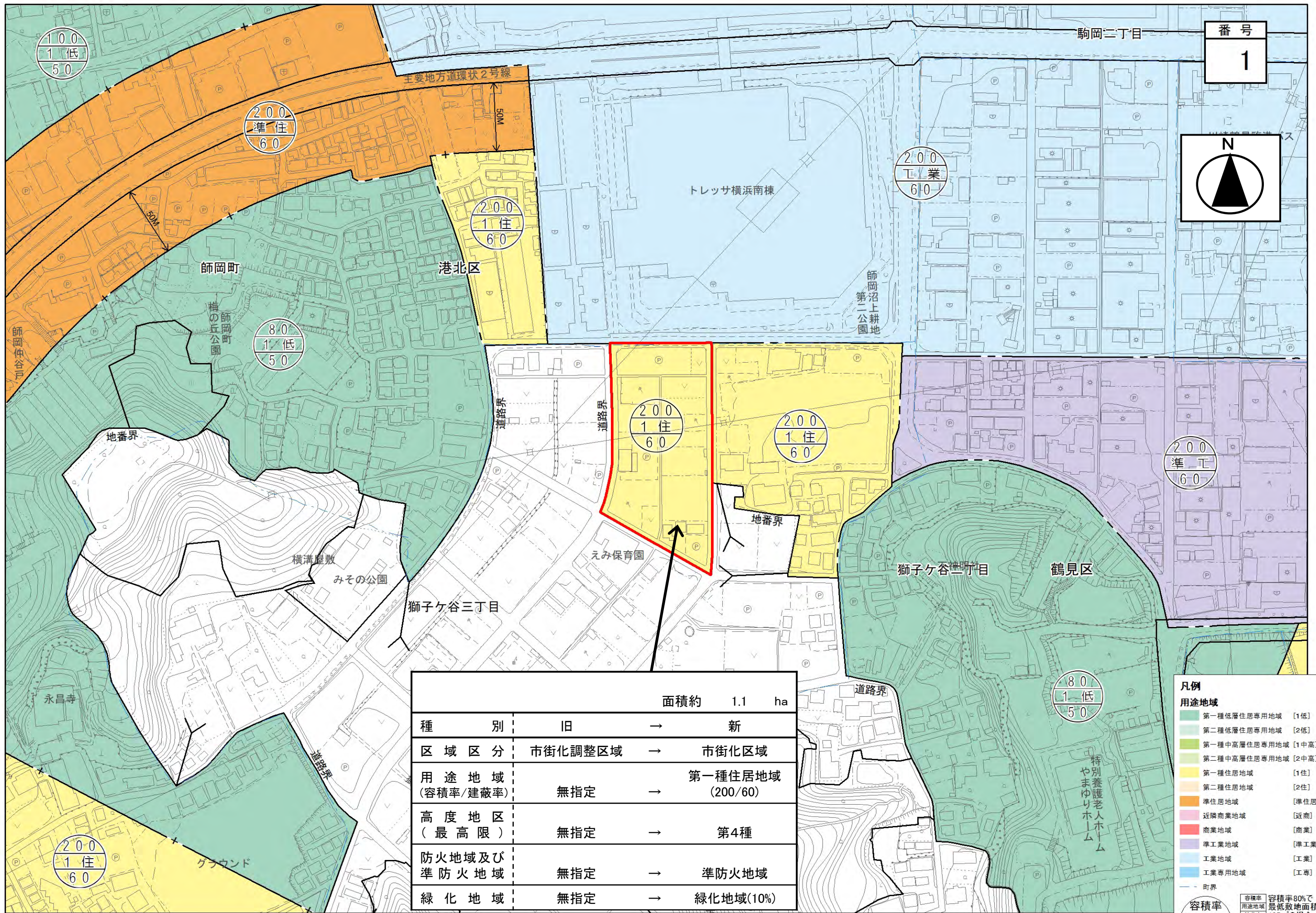


凡例

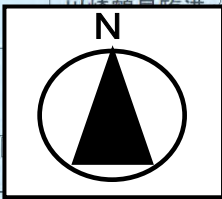
- 線引き等の変更を行う区域
- 市街化区域
- 市街化調整区域

ご覧になりたい地区番号をクリックすることで、
該当の図面へリンクします。





番号
1



		面積約	1.1	ha
種 別	旧	→	新	
区 域 区 分	市街化調整区域	→	市街化区域	
用途地域 (容積率/建蔽率)	無指定	→	第一種住居地域 (200/60)	
高度地区 (最高限)	無指定	→	第4種	
防火地域及び 準防火地域	無指定	→	準防火地域	
緑化地域	無指定	→	緑化地域(10%)	

凡例

用途地域

- 第一種低層住居専用地域 [1低]
- 第二種低層住居専用地域 [2低]
- 第一種中高層住居専用地域 [1中高]
- 第二種中高層住居専用地域 [2中高]
- 第一種住居地域 [1住]
- 第二種住居地域 [2住]
- 準住居地域 [準住居]
- 近隣商業地域 [近商]
- 商業地域 [商業]
- 準工業地域 [準工業]
- 工業地域 [工業]
- 工業専用地域 [工業]

容積率

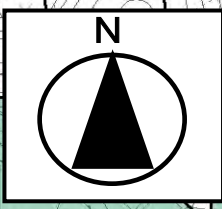
用途地域

建蔽率

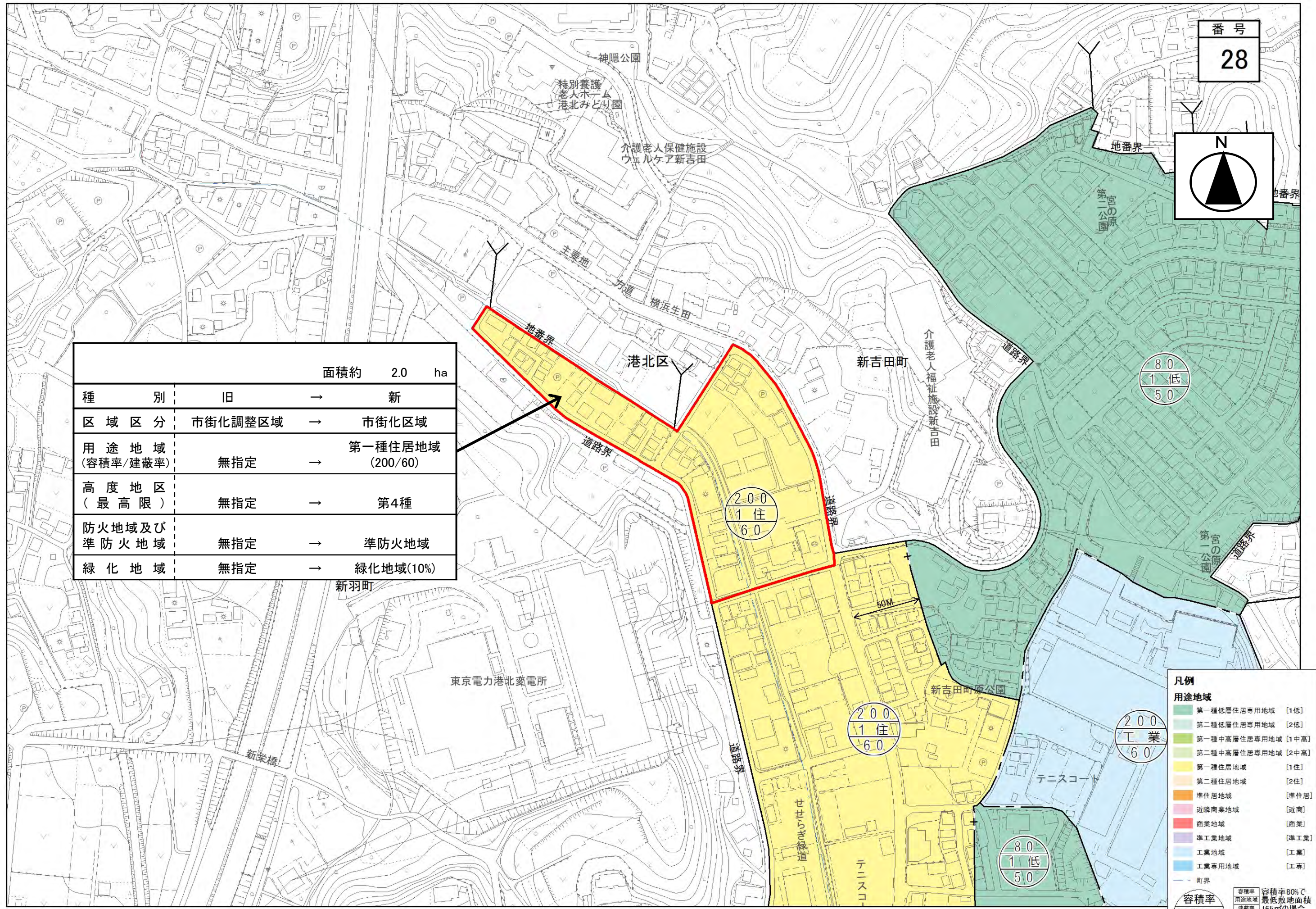
容積率80%で最低敷地面積165m²の場合
 ※容積率80%、建蔽率50%の場合、外枠が2重の表記は外壁後退ありを示す。

0 50 100 200 m 1:2,500

番号
28



		面積約	2.0	ha
種別	旧	→	新	
区域区分	市街化調整区域	→	市街化区域	
用途地域 (容積率/建蔽率)	無指定	→	第一種住居地域 (200/60)	
高度地区 (最高限)	無指定	→	第4種	
防火地域及び 準防火地域	無指定	→	準防火地域	
緑化地域	無指定	→	緑化地域(10%)	



凡例

用途地域

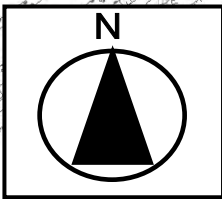
- 第一種低層住居専用地域 [1低]
- 第二種低層住居専用地域 [2低]
- 第一種中高層住居専用地域 [1中高]
- 第二種中高層住居専用地域 [2中高]
- 第一種住居地域 [1住]
- 第二種住居地域 [2住]
- 準住居地域 [準住居]
- 近隣商業地域 [近商]
- 商業地域 [商業]
- 準工業地域 [準工業]
- 工業地域 [工業]
- 工業専用地域 [工業]

容積率
用途地域
建蔽率

容積率80%で
最低敷地面積
165m²の場合
※容積率80%、建蔽率50%
の場合、外枠が2重の表記は
外壁後退ありを示す。

0 50 100 200 m 1:2,500

番号
406



		面積約	0.03	ha
種別	旧	→	新	
区域区分	市街化調整区域	→	市街化区域	
用途地域	無指定	→	第一種住居地域 (200/60)	
高度地区	無指定	→	第4種	
防火、準防火	無指定	→	準防火地域	
緑化地域	無指定	→	緑化地域(10%)	

凡例

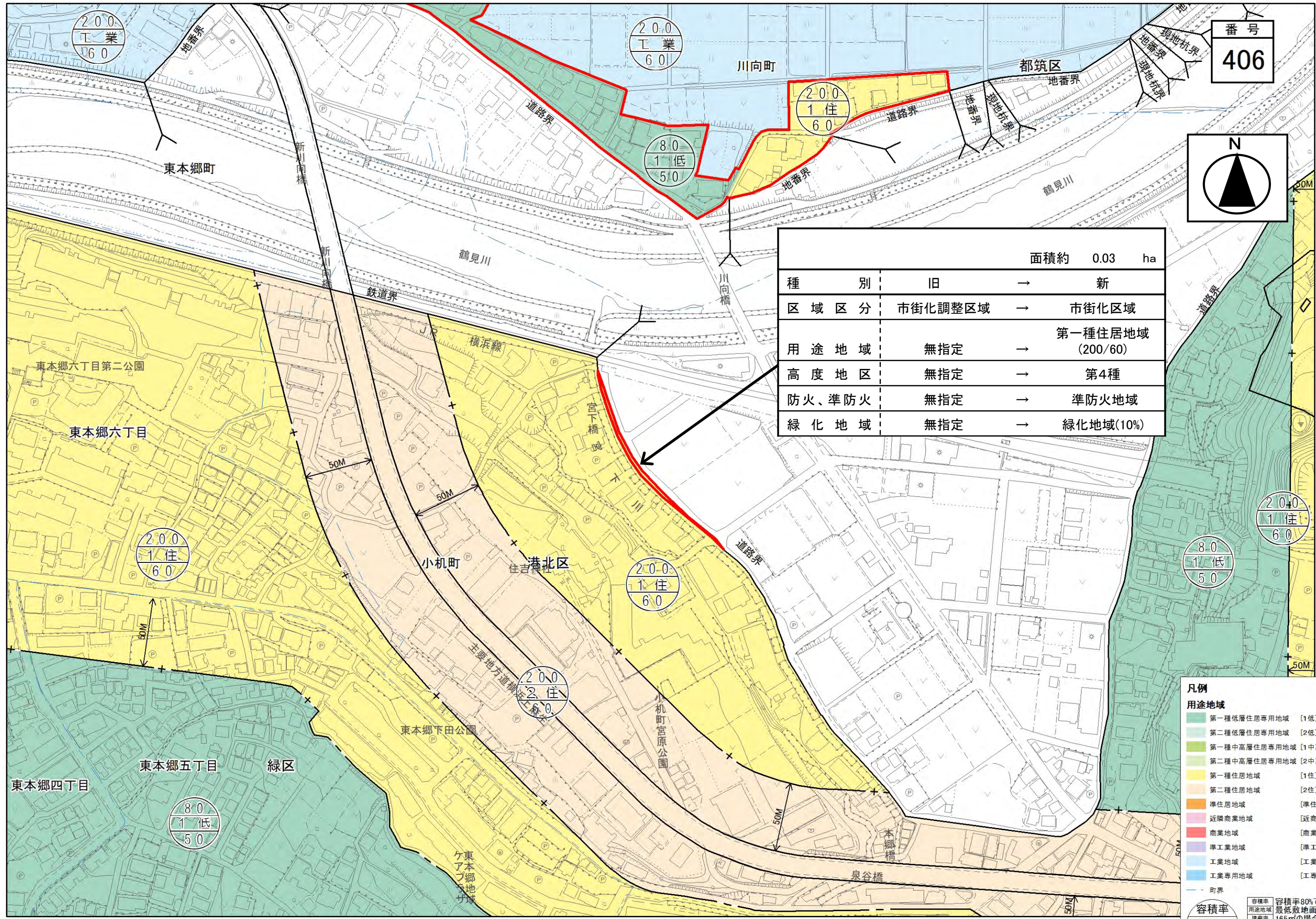
用途地域

- 第一種低層住居専用地域 [1低]
- 第二種低層住居専用地域 [2低]
- 第一種中高層住居専用地域 [1中高]
- 第二種中高層住居専用地域 [2中高]
- 第一種住居地域 [1住]
- 第二種住居地域 [2住]
- 準住居地域 [準住居]
- 近隣商業地域 [近商]
- 商業地域 [商業]
- 準工業地域 [準工業]
- 工業地域 [工業]
- 工業専用地域 [工業]
- 町界

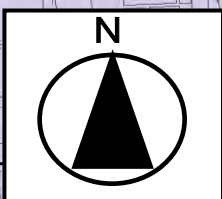
容積率
用途地域
建築率

容積率80%で
最低敷地面積
165m²の場合
※容積率80%、建築率50%
の場合、外枠が2重の表記は
外壁後退ありを示す。

0 50 100 200 m 1:2,500



番号
418



大倉山七丁目

環境創造局新羽ポンプ場

200
準工
60

400
商業
80

		面積約 0.04 ha	
種 別	旧	→	新
区域区分	市街化区域	→	市街化調整区域
用途地域	第一種住居地域 (200/60)	→	無指定
高度地区	第4種	→	無指定
防火、準防火	準防火地域	→	無指定
緑化地域	緑化地域(10%)	→	無指定

		面積約 0.02 ha	
種 別	旧	→	新
区域区分	市街化調整区域	→	市街化区域
用途地域	無指定	→	第一種住居地域 (200/60)
高度地区	無指定	→	第4種
防火、準防火	無指定	→	準防火地域
緑化地域	無指定	→	緑化地域(10%)

凡例

用途地域

- 第一種低層住居専用地域 [1低]
- 第二種低層住居専用地域 [2低]
- 第一種中高層住居専用地域 [1中高]
- 第二種中高層住居専用地域 [2中高]
- 第一種住居地域 [1住]
- 第二種住居地域 [2住]
- 準住居地域 [準住居]
- 近隣商業地域 [近商]
- 商業地域 [商業]
- 準工業地域 [準工業]
- 工業地域 [工業]
- 工業専用地域 [工業]

町界

容積率
用途地域
建築率

容積率80%で
最低敷地面積
165m²の場合

※容積率80%、建蔽率50%
の場合、外枠が2重の表記は
外壁後退ありを示す。

0 50 100 200 m 1:2,500