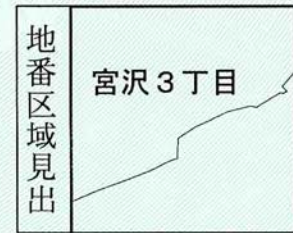


-30986.478 (座標値種別：図上測定)  
 (注) 地図に準ずる図面は、土地の区画を明確にした不動産登記法所定の地図が備え付けられるまでの間、これに代わるものとして備え付けられている図面で、土地の位置及び形状の概略を記載した図面です。  
 (注) 国土交通省国土地理院が公表した座標補正パラメータ(touhokutaiheiyouuki2011.par)による修正がされています。



|       |         |             |    |           |           |    |          |      |     |
|-------|---------|-------------|----|-----------|-----------|----|----------|------|-----|
| 請求部   | 所在      | 横浜市瀬谷区宮沢三丁目 |    |           |           | 地番 | 40番6     |      |     |
| 出力縮尺  | 1/500   | 精度区分        | 甲三 | 座標系番号又は記号 | IX        | 分類 | 地図に準ずる図面 | 種類   | 地籍図 |
| 作成年月日 | 昭和41年3月 |             |    | 備付年月日(原図) | 平成12年8月7日 |    | 補事項      | 法定図面 |     |

これは地図に準ずる図面に記録されている内容を証明した書面である。

(横浜地方法務局旭出張所管轄)

令和5年12月13日

横浜地方法務局

請求番号：10-1  
(1/1)

登記官

湯峯奈々子



|             |                       |
|-------------|-----------------------|
| 横浜市         |                       |
| 都市計画の種類及び名称 | 横浜国際港都建設計画<br>区域区分の変更 |
| 名称          | 公図の写し                 |
| 縮尺          | S=1:500               |
| 番号          | 78の1                  |
| 作成年月日       | 年 月 日                 |



イ 45-35    ハ 46-20  
ロ 46-19    ニ 50-22

(座標値種別：図上測定)    -30635.092



-30760.092 (座標値種別：図上測定)

(注) 地図に準ずる図面は、土地の区画を明確にした不動産登記法所定の地図が備え付けられるまでの間、これに代わるものとして備え付けられている図面で、土地の位置及び形状の概略を記載した図面です。  
(注) 国土交通省国土地理院が公表した座標補正パラメータ(touhokutaiheiyouoki2011.par)による修正がされています。

地番  
区域見出  
阿久和西3丁目

|       |         |               |    |           |    |      |          |      |     |
|-------|---------|---------------|----|-----------|----|------|----------|------|-----|
| 請求部   | 所在      | 横浜市瀬谷区阿久和西三丁目 |    |           |    | 地番   | 4549番62  |      |     |
| 出力縮尺  | 1/500   | 精度区分          | 甲三 | 座標系番号又は記号 | IX | 分類   | 地図に準ずる図面 | 種類   | 地籍図 |
| 作成年月日 | 昭和41年3月 |               |    | 備付年月日(原図) |    | 補記事項 |          | 法定図面 |     |

これは地図に準ずる図面に記録されている内容を証明した書面である。  
(横浜地方法務局旭出張所管轄)

令和5年12月13日  
横浜地方法務局

請求番号：10-3  
(1/2)

登記官

湯峯奈々子

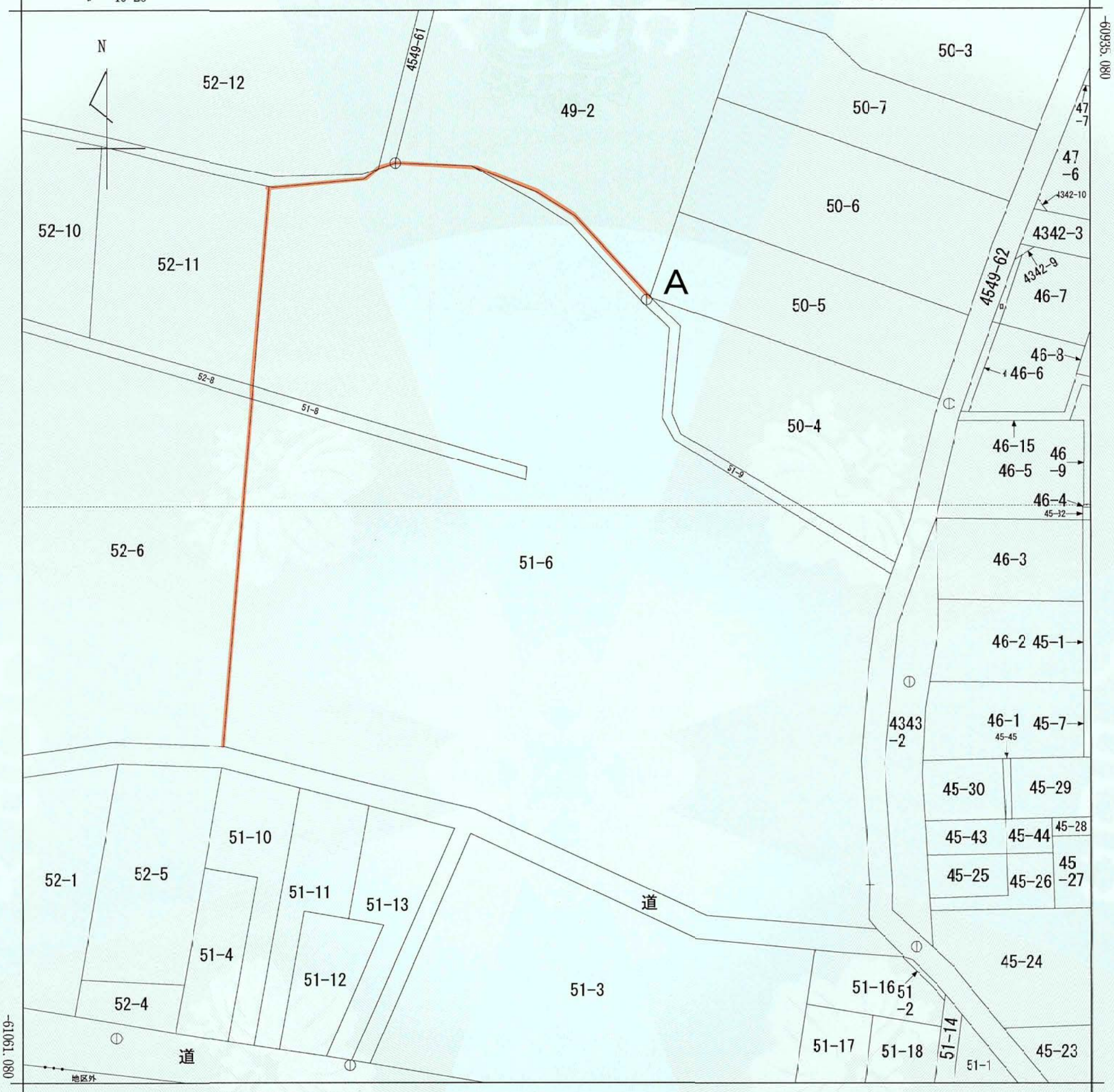


|             |                       |
|-------------|-----------------------|
| 都市計画の種類及び名称 | 横浜国際港都建設計画<br>区域区分の変更 |
| 名称          | 公図の写し                 |
| 縮尺          | S=1:500               |
| 番号          | 78の2(1/2)             |
| 作成年月日       | 年 月 日                 |



46-19  
46-20

(座標値種別：図上測定) -30706.060



-30831.060 (座標値種別：図上測定)

(注) 地図に準ずる図面は、土地の区画を明確にした不動産登記法所定の地図が備え付けられるまでの間、これに代わるものとして備え付けられている図面で、土地の位置及び形状の概略を記載した図面です。  
 (注) 国土交通省国土地理院が公表した座標補正パラメータ (touhokutaiheiyouuki2011.par) による修正がされています。

地  
区  
区  
域  
見  
出  
阿久和西3丁目

|       |         |               |    |           |    |     |          |    |     |
|-------|---------|---------------|----|-----------|----|-----|----------|----|-----|
| 請求部   | 所在      | 横浜市瀬谷区阿久和西三丁目 |    |           |    | 地番  | 51番6     |    |     |
| 出力縮尺  | 1/500   | 精度区分          | 甲三 | 座標系番号又は記号 | IX | 分類  | 地図に準ずる図面 | 種類 | 地籍図 |
| 作成年月日 | 昭和41年3月 |               |    | 備付年月日(原図) |    | 補事項 | 法定図面     |    |     |

これは地図に準ずる図面に記録されている内容を証明した書面である。  
 (横浜地方法務局旭出張所管轄)

令和5年12月13日  
 横浜地方法務局

請求番号：12-4  
 (1/1)

登記官

湯峯奈々子



|             |                       |
|-------------|-----------------------|
| 横浜市         |                       |
| 都市計画の種類及び名称 | 横浜国際港都建設計画<br>区域区分の変更 |
| 名称          | 公図の写し                 |
| 縮尺          | S=1:500               |
| 番号          | 78の2(2/2)             |
| 作成年月日       | 年 月 日                 |