

○掲揚フラッグ面積

前1.6m×1.25m/枚×35枚=70㎡



1.25m

1.6m



H1000

× 15体

○黄色部分のマンセル値
【CMYK】C:0 M:16 Y:100 K:0
【RGB】R:255 G:215 B:0

○表面積
円柱表面積 = 36㎡ (2.4㎡/一体当たり)
※直径 × 3.14 × 1m

B-6 緑地 FRP装飾 H1 × 15体



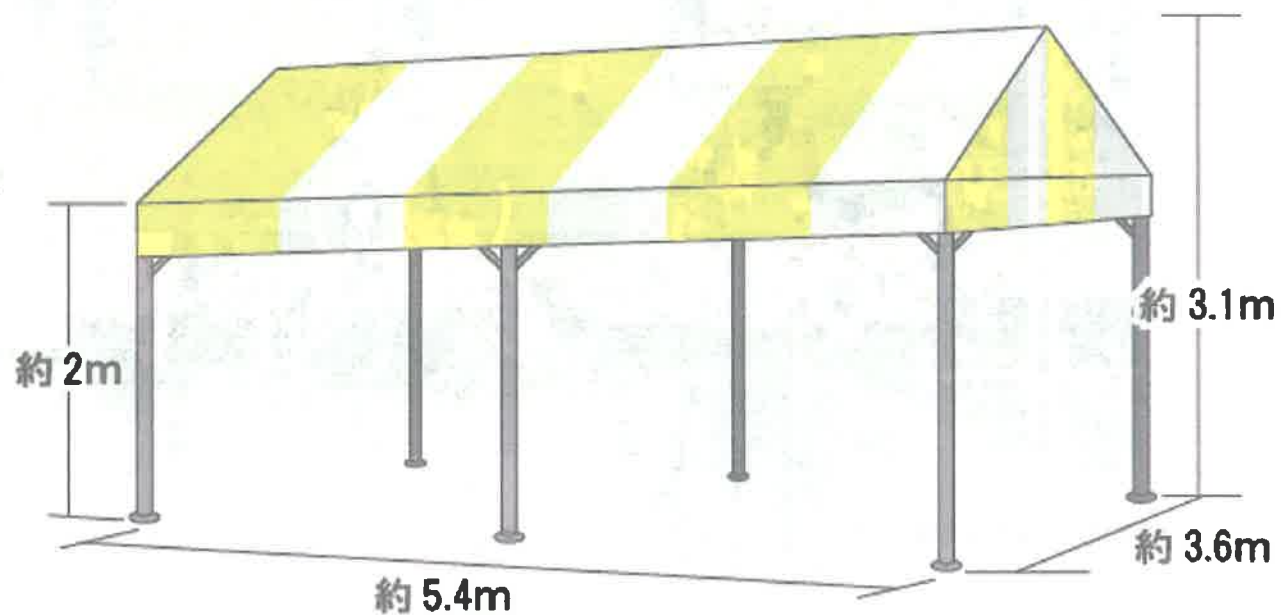
○広告表示面積
=3.2㎡

○黄色部分のマンセル値
【CMYK】C:0 M:16 Y:100 K:0
【RGB】R:255 G:215 B:0

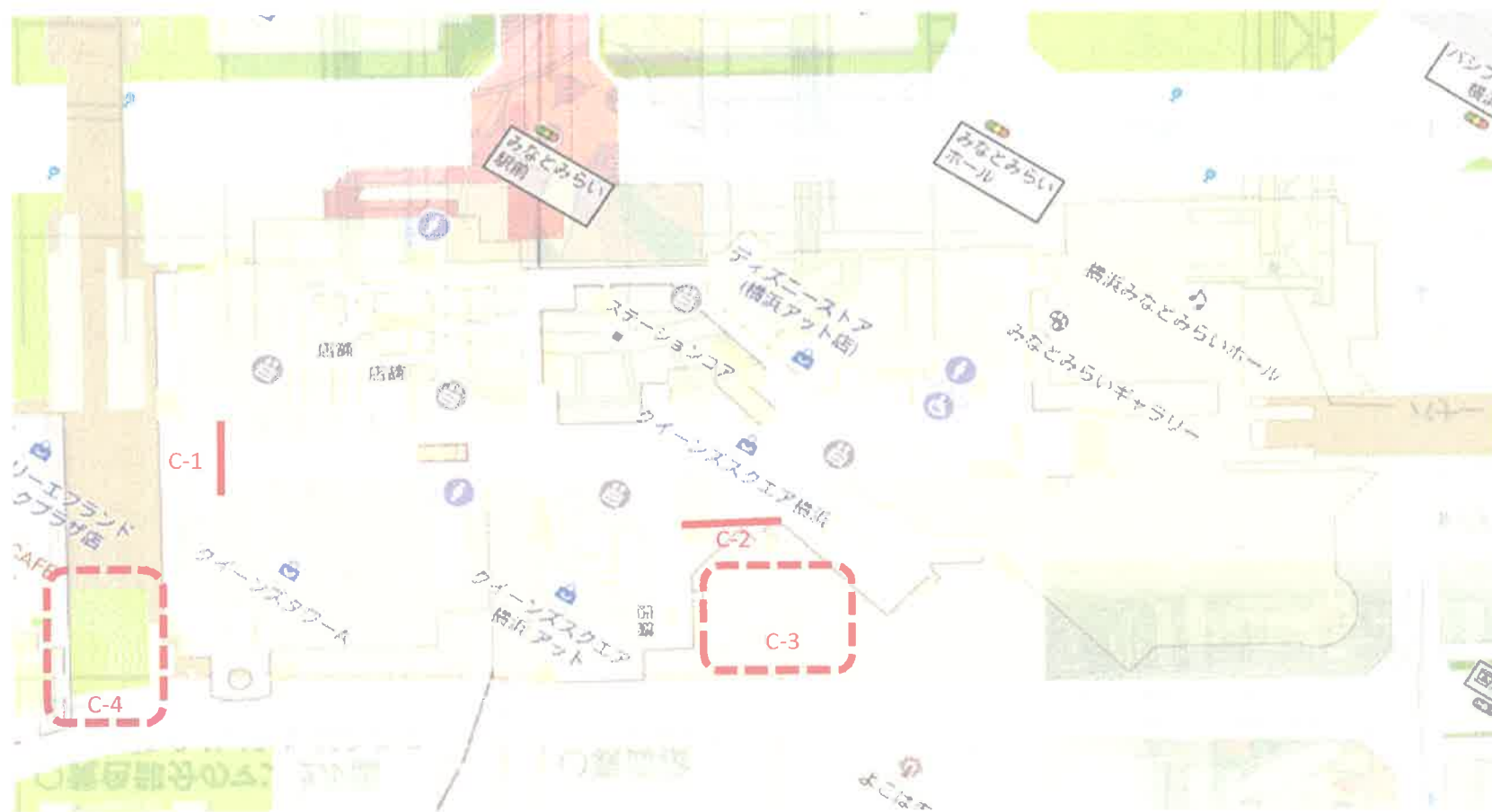
○広告表示面積
=9㎡

○黄色部分のマンセル値
【CMYK】C:0 M:16 Y:100 K:0
【RGB】R:255 G:215 B:0

約6坪〔約19㎡〕6本柱



No	審議会 新規 対象/非対象	対象理由	場所	詳細	仕様	設置期間（搬入・除去含む）		基款 者	大きさ m ²	用途地域	広告物上の種別	屋外広告 申請の有無	図面集 ページ
						日程	日数						
1			クイーンズスクエア横浜	クイーンモール入口(ランドマーク口)	上部ガラス面 ラッピング	2017.8.8～2017.8.16	9日	1	70	商業	※屋内		31
2			クイーンズスクエア横浜	クイーンズパーク入口	上部ガラス面 ラッピング	2017.8.8～2017.8.16	9日	1	59	商業	壁面看板	必要	33
3			クイーンズスクエア横浜	クイーンズパーク	イス・テーブルセット	2017.8.8～2017.8.16	9日	5	11	商業	広告板	必要	34
4	●		クイーンズスクエア横浜	グランモール公園円形広場	階段ラッピング	2017.8.8～2017.8.16	9日	1	17	商業	広告板	必要	35



■クイーンモール入口（ランドマークロ）上部ガラス面ラッピング

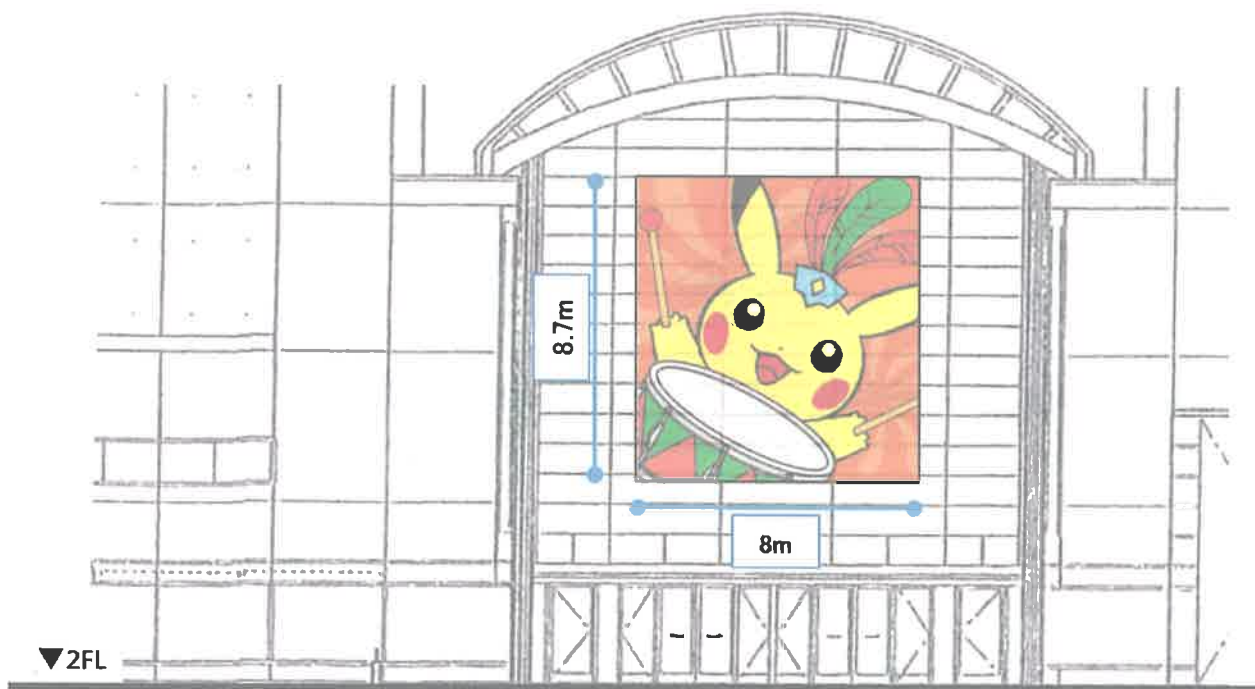
○黄色部分のマンセル値
 【CMYK】C:0 M:16 Y:100 K:0
 【RGB】R:255 G:215 B:0

○表面積
 69.6㎡

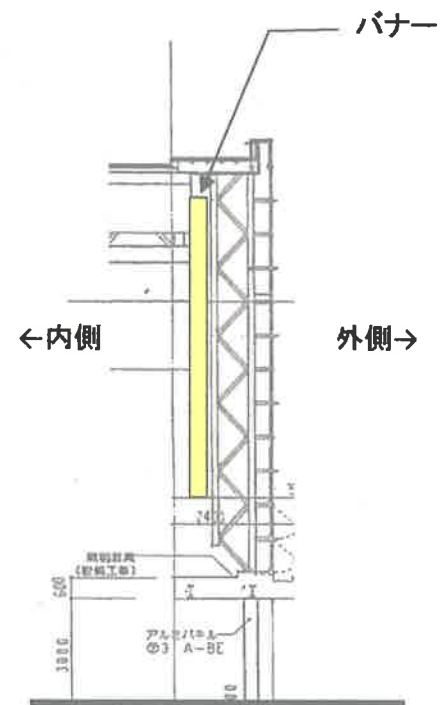


■イメージ

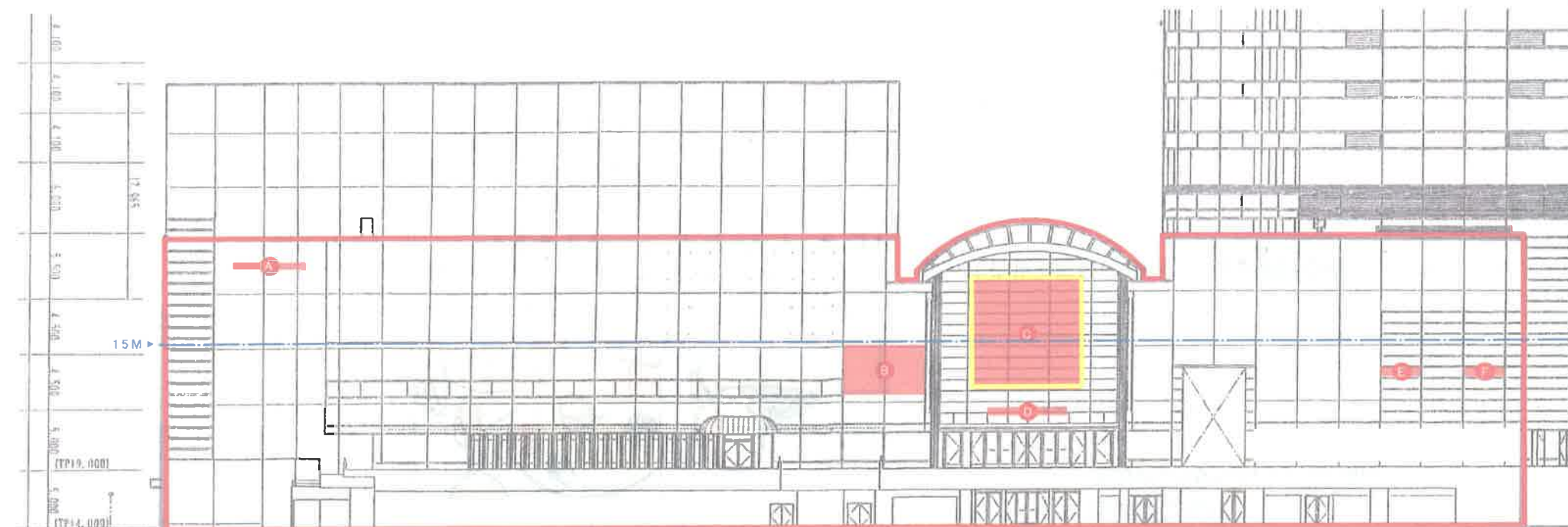
※施設内側に掲出



【正面】



【断面】



外壁総面積(2378㎡)

- A クイーンズイーストロゴ(3.2㎡)
- B テナント集合サイン(25㎡)
- C ピカチュウグラフィック(69.6㎡)
- D QSYロゴ(4.5㎡)
- E A3Fサイン(2.4㎡)
- F A4Fサイン(2.4㎡)

A~F合計 = 107.1㎡

屋外広告物総面積(107.1㎡) ÷ 外壁見附面積(2378㎡) = 0.045037.....

5%

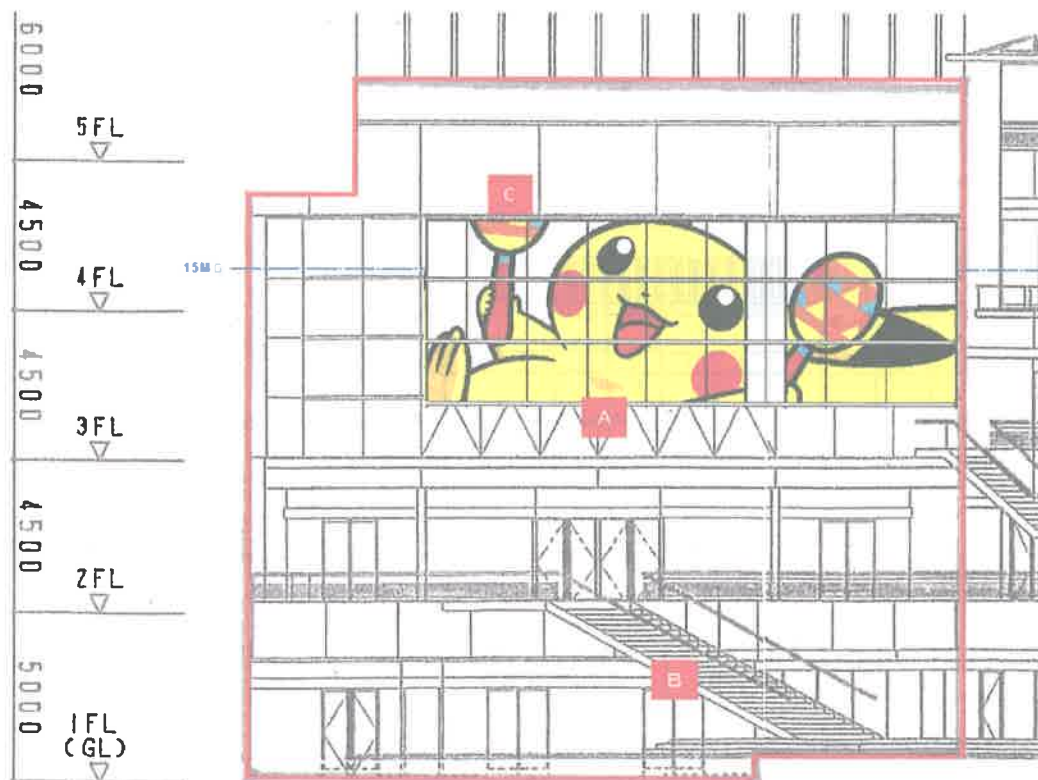
■クイーンズパーク入口 上部ガラス面ラッピング

○黄色部分のマンセル値
 【CMYK】C:0 M:16 Y:100 K:0
 【RGB】R:255 G:215 B:0

○表面積
 58.5㎡



イメージ



外壁総面積(421㎡)

A 2Fロゴ(5.3㎡)

B 1Fロゴ(0.6㎡)

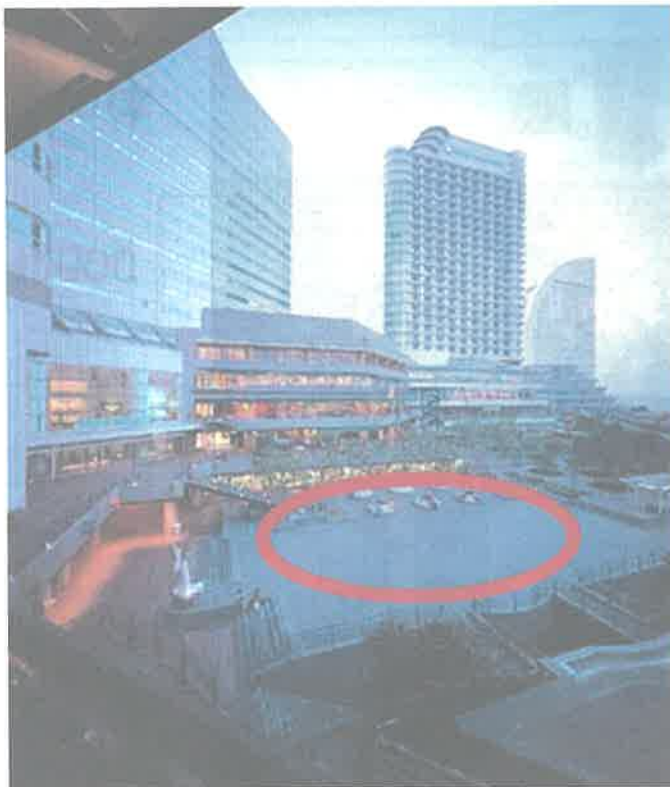
C ピカチュウグラフィック(58.5㎡)

A~C合計 = 64.4㎡

屋外広告物総面積(64.4㎡) ÷ 外壁見附面積(421㎡) = 0.1529...

15%

■クイーンズパーク ふわふわ設置、椅子テーブルセット設置



○黄色部分のマンセル値
【CMYK】C:0 M:16 Y:100 K:0
【RGB】R:255 G:215 B:0

○表面積
11㎡ (2.2㎡/1セット当たり)



○広告表示面積
=16.9㎡

○黄色部分のマンセル値
【CMYK】C:0 M:16 Y:100 K:0
【RGB】R:255 G:215 B:0

H2000

×10体



