

令和元年度 一般会計歳出 第3款2項1目 個性ある区づくり推進費
13節(4) 企画調査その他委託料

受付 番号	種目番号 —	連絡先	委託担当 保土ヶ谷区地域振興課 地域活動係	ふりがな みぞぐち まさみ 担当者名 溝口 雅巳 電 話 334-6302
----------	-----------	-----	-----------------------------	--

設 計 書

- 1 委 託 名 ほどがや防犯センターのブロック塀およびフェンスの改修委託
- 2 履 行 場 所 横浜市保土ヶ谷区今井町 160 番
- 3 履 行 期 間 期間 契約締結日から令和2年3月31日 まで
又 は 期 限 期限 _____
- 4 契 約 区 分 確定契約 概算契約
- 5 その他特約事項 なし

- 6 現 場 説 明 不要
 要 (月 日 時 分 場所)
- 7 委 託 概 要 ほどがや防犯センター外周のブロック塀について、上段部分を解体し、補強を施したうえで、内側部分にフェンスを取り付ける。

8 部 分 払

す る (回以内)

し ない

部分払いの基準

業務内容	履行予定月	数 量	単 位	単 価 (円)	金 額 (円)

委 託 代 金 額

¥

内 訳 業 務 価 格

¥

消費税及び地方消費税相当額

¥

内 訳 書

名 称	形状寸法等	数 量	単 位	単 価 (円)	金 額 (円)	摘 要
伐採工事						
伐採工事		1	式			
解体工事						
既存ブロック、フェンス解体工事		1	式			
ブロックカッター入れ工事		1	式			
基礎工事						
ブロック積み基礎工事		1	式			材料費含む
ブロック補強工事		1	式			
フェンス独立基礎		1	式			
仕上工事						
ブロック天端仕上工事		70	m			材料費含む
フェンス (ハイグリッド N8 型 T12AB) 仕様		1	式			
フェンス取付工事		70	m			
運搬・処分						
処分費等		1	式			
その他						
その他の費用		1	式			
合 計 (税抜)						
消費税相当額						
合 計 (税込)						

※概算数量の場合は、数量及び金額を () で囲む

仕様書

1 件名

ほどがや防犯センターのブロック塀およびフェンスの改修委託

2 場所

ほどがや防犯センター（保土ヶ谷区今井町 160 番）

3 修繕箇所

別紙図面・写真の箇所

4 履行期間

契約締結日から令和 2 年 3 月 31 日まで

5 業務内容

(1) 伐採工事

- ・フェンスの工事をするために障害になる植栽等を伐採、場合によっては伐根の撤去工事をする
こと。

(2) 解体工事

- ・既設のフェンス及びブロック塀の解体をすること。
- ・防犯センター敷地内の土が漏れ出さない高さに合わせて、既存ブロック塀をカットすること。

(3) 基礎工事

- ・現状、ブロック塀が設置されていない箇所（現場写真①）に、周りのブロックと高さを合わせて、新規のブロックを設置し、補強のための鉄筋を入れること。
- ・残された既存のブロック塀に補強のための鉄筋を入れること。
- ・カットされた既存のブロックの内側に、フェンス取り付けの基礎を設置すること。フェンスの幅に合わせて 2m 間隔で設置すること。
- ・現状、フェンスのみ設置されている箇所（現場写真②）に、フェンス取り付けの基礎を設置すること。

(4) 仕上工事

- ・カットして鉄筋を入れた既存ブロックに対して、天端仕上げを施すこと。
- ・新設したブロックに新たなフェンスを設置すること。

(5) 運搬・処分

- ・本業務で発生した廃材は、適法に処分すること。

(6) その他

- ・道路使用許可の申請をすること。
- ・歩行者の安全を確保するため、工事箇所に警備員を配置すること。
- ・工事の実施について、周辺住民へ説明・告知をすること。

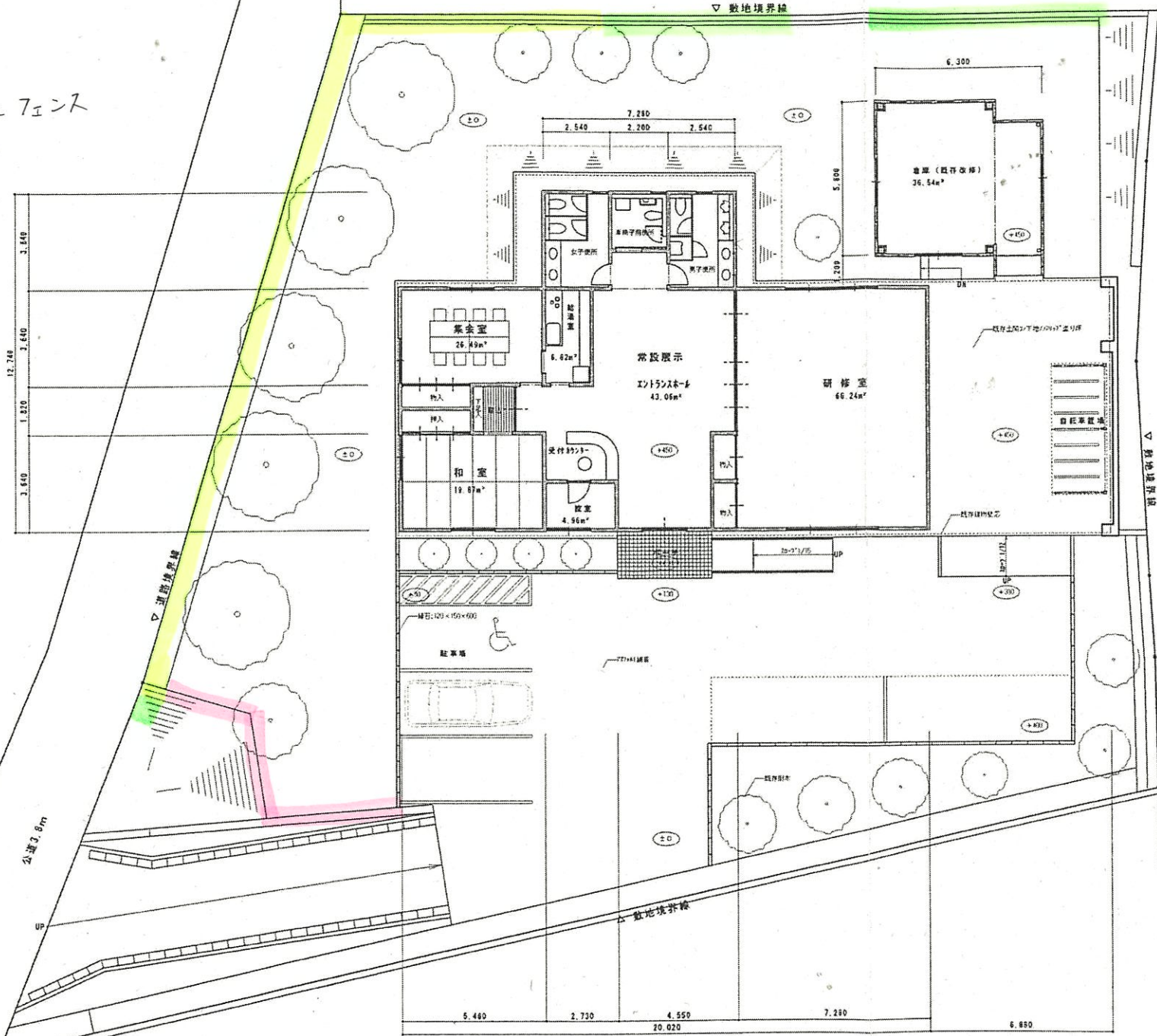
6 注意事項

- (1) 施設利用者、施設職員及び作業員の安全確保に十分注意を払うこと。
- (2) 業務の履行にあたっては、労働安全衛生法等の関連法規に基づき安全に作業を行い、作業開始に際しては、施設管理者の許可を得ること。
- (3) 受託者の責に帰すべき理由により、施設に損害を与えた場合は、受託者の負担において直ちに現状に復するものとする。
- (4) 業務の実施にあたっては、委託者及び施設管理者と十分に協議すること。
- (5) 当該業務は、横浜市契約規則によるほか、本仕様書に基づき実施すること。
- (6) 本仕様書に明記されていないこと、及び業務上生じた疑義については、委託者と協議して定めること。

工事 種別	用途 区分	建設 種別	建設 用途	建設 用途	建設 用途	建設 用途	建設 用途
H							

工事前

- : フェンスのみ
- : ブロック塀のみ
- : ブロック塀の上にフェンス



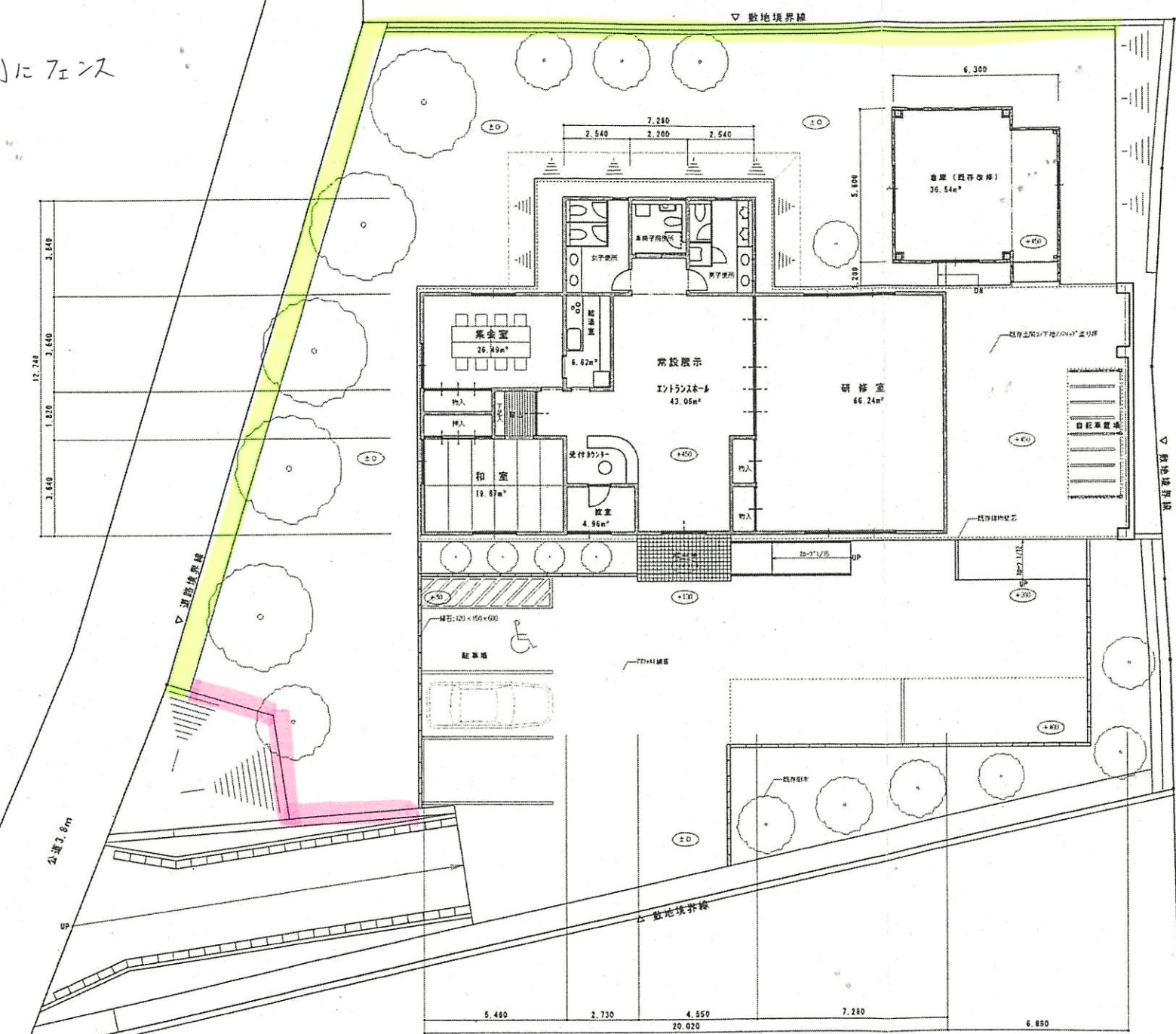
	延床面積	床面積
今回事業部分	205.48 m ²	208.68 m ²
既存建物部分	36.54 m ²	36.54 m ²
合計	242.02 m ²	245.22 m ²
用途地域	第一種低層住居専用地域	
敷地面積	1,212.00 m ²	
建築率	29.23% < 50% (適合)	
容積率	29.23% < 80% (適合)	

配置図表 1階平面図 1/100

工事後

: フェンスのみ
 : ブロック塀の内側にフェンス

工事種別	用途	建築種別	建築標準番号	建築番号	図面種類	図面番号	特記
H							



	面積	備考
今回工事部分	208.88 m ²	208.88 m ²
既存建物部分	36.54 m ²	36.54 m ²
合計	245.22 m ²	245.22 m ²
用途地域	第一種低層住居専用地域	
敷地面積	1,212.00 m ²	
建築率	20.23 %	< 56% (適合)
容積率	20.23 %	< 80% (適合)

配置図兼1階平面図 1/100

現場写真



現場写真①

現状、ブロック塀が設置されていない箇所

- ・周りのブロックと高さを合わせて、新規のブロックを設置し、補強のための鉄筋を入れること。



現場写真②

現状、フェンスのみ設置されている箇所

- ・フェンス取り付けの基礎を設置すること。
- ・新設したブロックに新たなフェンスを設置すること。



道路側からの写真



隣地からの写真



敷地内からの写真





