

令和2年度 一般会計 歳出 第2款3項1目12節(1) 委託費

受付
番号

種目番号
—

連絡先

担当

総務局 管理課 管理係 担当者：岡本 健太郎

電話：671-2144

設 計 書

- 1 件 名 市庁舎敷地仮囲い設置業務委託
- 2 履 行 場 所 横浜市庁舎 横浜市中区港町1丁目1番地
- 3 履行期間 期間 令和2年6月1日から令和2年12月28日まで
又は期限 期限 令和 年 月 日まで
- 4 契約区分 確定契約 概算契約
- 5 その他特約事項

- 6 現場説明 不要
 要 (月 日 時 分、 場所)
- 7 委託概要 本市の新市庁舎移転後の現市庁舎敷地管理のため、仮囲いを設置する。

8 部分払

する (2回以内)

しない

業 務 内 容	履行予定月	数 量	単 位	単 価	金 額
1 仮設資材賃貸借費	6月～12月	1	式		
2 取付工事費	6月	1	式		
3 撤去工事費	12月	1	式		

* 単価及び金額は、消費税及び地方消費税を含まない金額

* 概算数量の場合は、数量及び金額を（ ）で囲む。

委託代金額

内訳 業務価格

消費税及び地方消費税相当額

内 訳 書

名 称	形状寸法等	数量	単位	単価 (円)	金額 (円)	摘要
1 仮設資材賃貸借費						
(1) 賃貸料						
カラーフラット鋼板	白、平面、H2,000mm	850	枚			
カラーフラット鋼板	白、パンチング、 H2,000mm	150	枚			
カラーフラット鋼板	白、平面、H2,000mm	90	枚			
カラーフラット鋼板	白、平面、H2,000mm	70	枚			
ドア	W1,000mm、H2,000mm	1	台			
パネルキャスターゲート	W7,000mm、H2,000mm	1	基			
ガードフェンス	W1,800mm、H1,800mm	1	枚			
スライド式扉フェンス	W1,800mm、H1,800mm	1	枚			
単管ベース		400	個			
直交クランプ (兼用)		1,600	個			
自在クランプ (兼用)		1,100	個			
直線ジョイント		200	個			
パイプ (ピン付)	4.0m	220	本			
パイプ (ピン付)	3.5m	20	本			
パイプ (ピン付)	3.0m	50	本			
パイプ (ピン付)	2.5m	30	本			
パイプ (ピン付)	2.0m	850	本			
パイプ (バタ)	1.5m	60	本			
パイプ (バタ)	1.0m	500	本			
パイプ (バタ)	0.5m	20	本			
打込用パイプ	1.5m	400	本			
ブラケット用先端カプラー		60	個			
(2) 基本料						
カラーフラット鋼板	白、平面、H2,000mm	850	枚			

内 訳 書

名 称	形状寸法等	数量	単位	単価 (円)	金額 (円)	摘要
カラーフラット鋼板	白、パンチング、 H2,000mm	150	枚			
カラーフラット鋼板	白、平面、H2,000mm	90	枚			
カラーフラット鋼板	白、平面、H2,000mm	70	枚			
ドア	W1,000mm、H2,000mm	1	台			
パネルキャスターゲート	W7,000mm、H2,000mm	1	基			
ガードフェンス	W1,800mm、H1,800mm	1	枚			
スライド式扉フェンス	W1,800mm、H1,800mm	1	枚			
単管ベース		400	個			
直交クランプ (兼用)		1,600	個			
自在クランプ (兼用)		1,100	個			
直線ジョイント		200	個			
パイプ (ピン付)	4.0m	220	本			
パイプ (ピン付)	3.5m	20	本			
パイプ (ピン付)	3.0m	50	本			
パイプ (ピン付)	2.5m	30	本			
パイプ (ピン付)	2.0m	850	本			
パイプ (バタ)	1.5m	60	本			
パイプ (バタ)	1.0m	500	本			
パイプ (バタ)	0.5m	20	本			
打込用パイプ	1.5m	400	本			
ブラケット用先端カプラー		60	個			
計						
2 取付工事費						
取付工事費		511	m			敷地外周 510.603m
納入運搬費		1	式			
樹木伐採・枝払い		1	式			

市庁舎敷地仮囲い設置業務委託仕様書

1 委託内容

本市の新市庁舎移転後の現市庁舎敷地の管理のため、仮設資材（仮囲い等）を市庁舎敷地沿いに設置する。また、設置した仮設資材については、履行期間の終了時まで撤去すること。

2 履行場所

横浜市庁舎（中区港町1丁目1番地）

3 履行期間

令和2年6月1日～令和2年12月28日

4 仕様

(1) 仮設資材

ア 設計内訳書をもとに、仮設資材（フラット鋼板等）を設置すること。設置に必要な金具については、取付工事費の中に含むこと。

イ 仮設資材の返還までに生じた滅失又は毀損については、委託者がその責めを負うものとし、委託者が物件を完全な状態に復元又は修理、もしくは同等な状態又は性能の同種物件と取り替える。ただし、通常の損耗及び減耗は、この限りでない。

また、滅失又は毀損の原因が、天災その他委託者及び受託者の双方の責めに帰すことができないものである場合は、委託者と受託者による協議のうえ定める。

(2) 取付工事

計画平面図のとおり、市庁舎の敷地沿いに鋼板を設置すること。その際に次の事項を遵守し設置作業を実施すること。

ア 設置については、計画平面図のとおり市庁舎敷地沿いに囲いを設置することとし、鋼板や固定具（単管等）は、敷地内側のアスファルトや植栽部分（柵及び土）に設置すること。

イ 尾上町通り側及び関内駅側については、特に歩行者空間を狭めないように植栽部分に鋼板等を設置すること。

ウ 設置の際に支障となる低木や樹木の枝については、刈込みや枝払いを行い、処分を行うこと。高木（クスノキ）については、枝払いをせず、ガードフェンスを使用して囲いを設置すること。

エ みなと大通り側の一部については、設備管理のためにスライド式扉フェンスを使用すること。

オ 設置期間は、6月30日までに完了することとし、作業は日中時間帯（8:00～18:00の間）に行うこととする。周辺の状況で日中時間帯に作業を行うことが難しい場合は、委託者及び関係者と協議を行ったうえで、夜間時間帯に作業を実施すること。

- カ 設置に必要な資材置き場及び駐車場については、市庁舎敷地内を使用することとする。使用場所等については、契約後に委託者の指示によるものとする。
- キ 敷地内通路は6月以降通行止めとするため、敷地内通路の出入口には、鋼板の設置完了まで仮設仮囲いを設置し、敷地を通り抜けることができないように措置を行うこと。
- ク 作業時には、交通誘導員を設置し、周辺の歩行者及び車両の安全確保を行うこと。

(3) 撤去工事

次の事項を遵守し撤去作業を実施すること。

- ア 撤去期間は、12月1日から12月28日までの間とし、作業は日中時間帯（8:00～18:00の間）に行うこととする。周辺の状況で日中時間帯に作業を行うことが難しい場合は、委託者及び関係者と協議を行ったうえで、夜間時間帯に作業を実施すること。
- イ 設置に必要な資材置き場及び駐車場については、市庁舎敷地内を使用することとする。使用場所等については、契約後に委託者の指示によるものとする。
- ウ 敷地内通路の出入口について、鋼板の撤去完了後から12月28日までの間は仮設仮囲いを設置し、敷地を通り抜けることができないように措置を行うこと。
- エ 作業時には、交通誘導員を設置し、周辺の歩行者及び車両の安全確保を行うこと。

5 その他

仕様書に定めのない事項については委託者と受託者による協議の上決定する。

計画平面図

ガードフェンス 1枚設置 (W1,800mm、H1,800mm)
高木を避ける形で、フラット鋼板の代替として設置

尾上町通り側

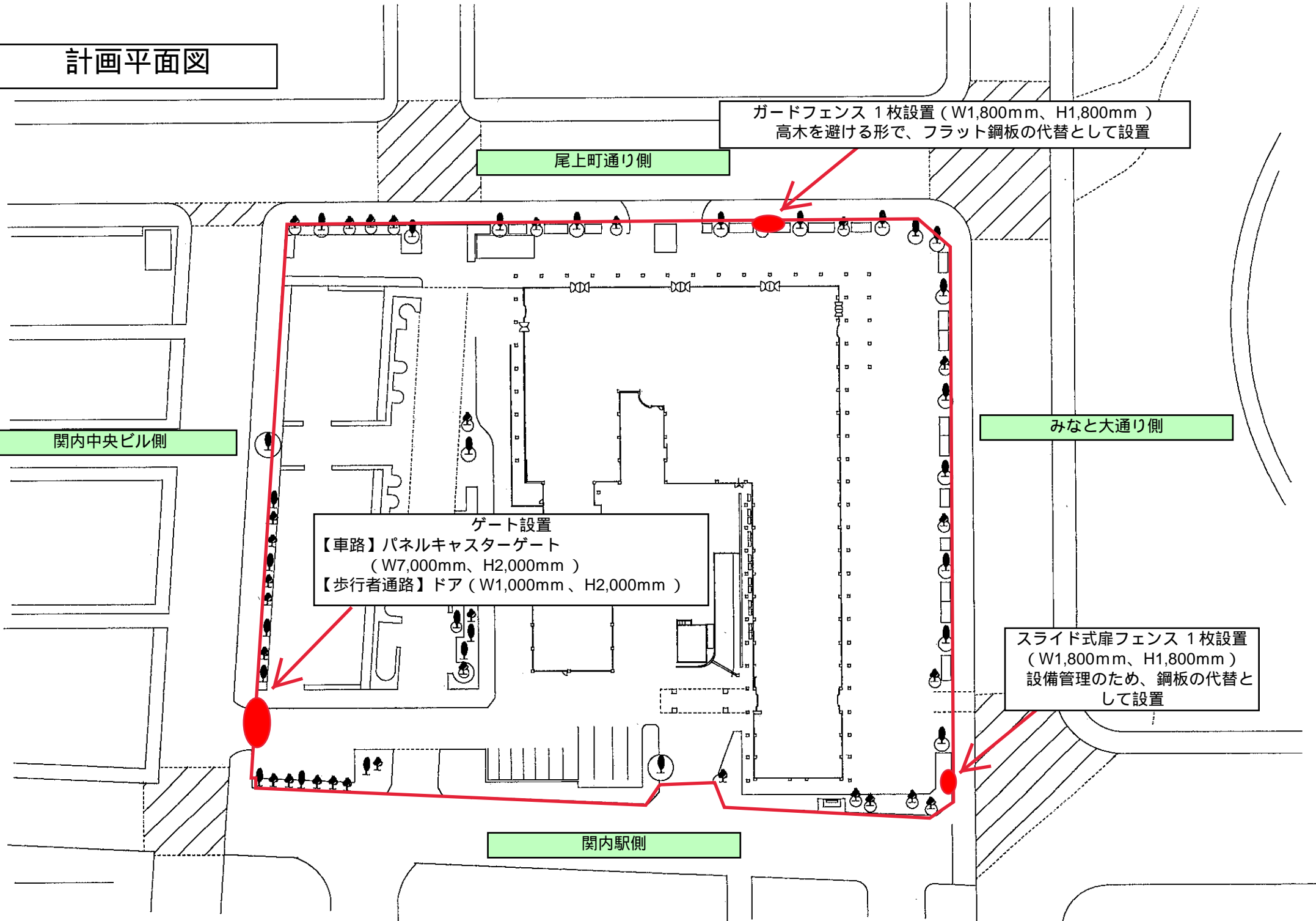
みなと大通り側

関内中央ビル側

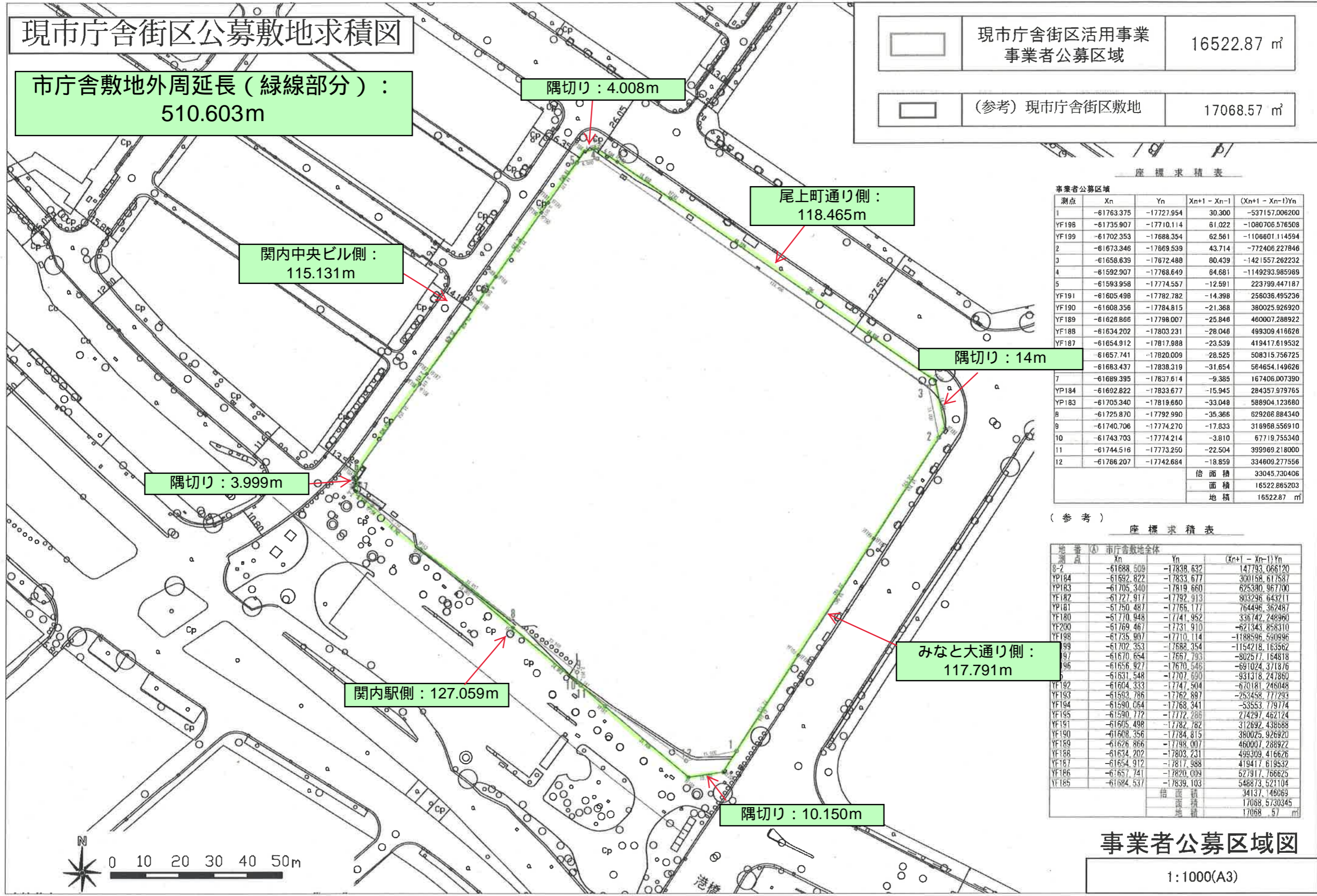
ゲート設置
【車路】パネルキャスターゲート
(W7,000mm、H2,000mm)
【歩行者通路】ドア (W1,000mm、H2,000mm)

スライド式扉フェンス 1枚設置
(W1,800mm、H1,800mm)
設備管理のため、鋼板の代替として設置

関内駅側



参考



現市庁舎街区公募敷地求積図

市庁舎敷地外周延長 (緑線部分) :
510.603m

	現市庁舎街区活用事業 事業者公募区域	16522.87 m ²
	(参考) 現市庁舎街区敷地	17068.57 m ²

座標求積表

事業者公募区域

測点	Xn	Yn	Xn+1 - Xn-1	(Xn+1 - Xn-1)Yn
1	-61763.375	-17727.954	30.300	-537157.006200
YF198	-61735.907	-17710.114	61.022	-1080706.576508
YF199	-61702.353	-17688.354	62.561	-1106601.114594
2	-61673.346	-17669.539	43.714	-772406.227846
3	-61658.639	-17672.488	80.439	-1421557.262232
4	-61592.907	-17768.649	64.681	-1149293.985969
5	-61593.958	-17774.557	-12.591	223799.447187
YF191	-61605.498	-17782.782	-14.398	256036.495236
YF190	-61608.356	-17784.815	-21.368	380025.926920
YF189	-61626.866	-17798.007	-25.846	460007.288922
YF188	-61634.202	-17803.231	-26.046	499309.416626
YF187	-61654.912	-17817.988	-23.539	419417.619532
	61657.741	-17820.009	-28.525	508315.756725
	-61683.437	-17838.319	-31.654	564654.149626
7	-61689.395	-17837.614	-9.385	167406.007390
YP184	-61692.822	-17833.677	-15.945	284357.979765
YP183	-61705.340	-17819.660	-33.048	588904.123680
8	-61725.870	-17792.990	-35.366	629266.884340
9	-61740.706	-17774.270	-17.833	316956.556910
10	-61743.703	-17774.214	-3.810	67719.755340
11	-61744.516	-17773.250	-22.504	399969.218000
12	-61766.207	-17742.684	-18.859	334609.277556
		倍面積	33045.730406	
		面積	16522.865203	
		地積	16522.87 m ²	

(参考) 座標求積表

地番(〇) 市庁舎敷地全体

測点	Xn	Yn	(Xn+1 - Xn-1)Yn
〇-2	-61688.509	-17838.632	147793.066120
YP184	-61692.822	-17833.677	300158.617687
YP183	-61705.340	-17819.660	625340.967700
YF182	-61727.917	-17792.913	803296.643711
YP181	-61750.487	-17765.177	764496.362487
YF180	-61770.948	-17741.952	336742.248960
YF200	-61769.467	-17731.910	-621343.858310
YF198	-61735.907	-17710.114	-1188596.590996
99	-61702.353	-17688.354	-1154218.163562
97	-61670.654	-17667.793	-802577.164818
96	-61656.927	-17670.546	-691024.371876
	-61631.548	-17707.690	-931318.247860
YF192	-61604.333	-17747.504	-670181.246048
YF193	-61593.786	-17762.897	-253458.777293
YF194	-61590.064	-17768.341	-53553.779774
YF195	-61590.772	-17772.286	274297.462124
YF191	-61605.498	-17782.782	312692.438688
YF190	-61608.356	-17784.815	380025.926920
YF189	-61626.866	-17798.007	460007.288922
YF188	-61634.202	-17803.231	499309.416626
YF187	-61654.912	-17817.988	419417.619532
YF186	-61657.741	-17820.009	527917.766625
YF185	-61684.537	-17839.103	548873.521104
		倍面積	34137.146069
		面積	17068.5730345
		地積	17068.57 m ²

事業者公募区域図
1:1000(A3)

※「(参考)現市庁舎街区敷地」(赤線)から「現市庁舎街区活用事業事業者公募区域」(青線)を除いた部分については、今後、道路区域への変更を予定しています。道路管理者との協議の結果、事業者公募区域の微修正を行う可能性があります。