

受付
番号

種目番号
—

連絡先
045-671-4146

委託担当 こども青少年局
こども施設整備課 星野

電話 045-671-4146

設 計 書

1 委 託 名 いずみ東白楽保育園の防水修繕委託

2 履 行 場 所 横浜市神奈川区平川町3番地6

3 履行期間 令和 年 月 日から令和 年 月 日まで
又は期限 期限 令和4年3月25日まで

4 契約区分 確定契約 概算契約

5 その他特約事項 なし

6 現場説明 不要
 要 (月 日 時 分、 場所)

7 委託概要 こども施設整備課が財産管理しているいずみ東白楽保育園の屋上防水修繕委託

8 部分払

する (回以内)

しない

部分払の基準

業 務 内 容	履行予定月	数 量	単 位	単 価	金 額

* 単価及び金額は、消費税及び地方消費税を含まない金額

* 概算数量の場合は、数量及び金額を () で囲む。

委託代金額 ¥ _____ .-

内訳

業 務 価 格 ¥ _____ .-

消費税及び地方消費税相当額 ¥ _____ .-

内訳書

名称	形状寸法等	数量	単位	単価（円）	金額（円）	摘要
直接仮設		1	式			
屋上防水等修繕		1	式			
内装修繕		1	式			
その他・諸経費		1	式			
小計		1	式			
消費税						
合計						

いずみ東白楽保育園の防水修繕委託仕様書

1 概要

神奈川県に所在する当園園舎は、平成 25 年 4 月 1 日に開所していますが、経年劣化により屋上から雨漏りが発生していることから、これらの修繕を行うものです。

2 対象施設

名 称：いずみ東白楽保育園

定 員：70 名（乳児 16 名、幼児 54 名）

所在地：神奈川県平川町 3 番地 6

構造・階数： 地上 5 階建て地下 1 階の 1, 2 階部分

3 委託内容

(1) 作業内容

防水等修繕

詳細については、別添「図面」をご参照ください。

シート防水の防水保証期間を目的物引き渡し日以降より 10 年間としてください。

内装修繕

(7) 廊下 天井の劣化部分の修繕

(イ) ホール 天井の劣化部分の修繕及び天井点検口（450 角）の交換

(ウ) 給食室 壁の劣化部分の修繕

(2) 作業日程調整等

当委託は現在運営を行っている園での作業となります。

園運営に大きな影響の出ないよう日程調整が必要です。園との事前の日程調整をお願いします。

(3) その他

ア 当園は乳幼児を対象とした施設です。そのため、園児が伝染病等に罹患する原因とならないよう、委託作業等においては、衛生管理を徹底していただきますよう、お願いいたします。

イ 当園は 2 階以上に住居を持つ複合住宅です。当委託に影響のある範囲内で近隣へのアナウンスなどをお願いします。（例：掲示板への設置委託実施の掲載、上層階へのポスティング等）

ウ 業務の過程で提供してもの、知りえた情報等については団体等の情報を漏らしてはなりません。また、本業務で作成した資料については、本市担当者以外へ提供してはなりません。

エ 業務中の事故（人身事故を含む。）については、本市に過失がある場合を除き、一切を受託者の責において処理してください。

オ 業務の実施に当たり、作業員に対する労働基準法及びその他各種関係法令に関する

一切の責を負って業務にあたってください。

カ 業務の遂行に先立ち、委託者と十分に協議のうえ、実効的なスケジュールを作成したうえで、作業を開始してください。

キ 修繕に必要な電気、水道は支給（有償）します。

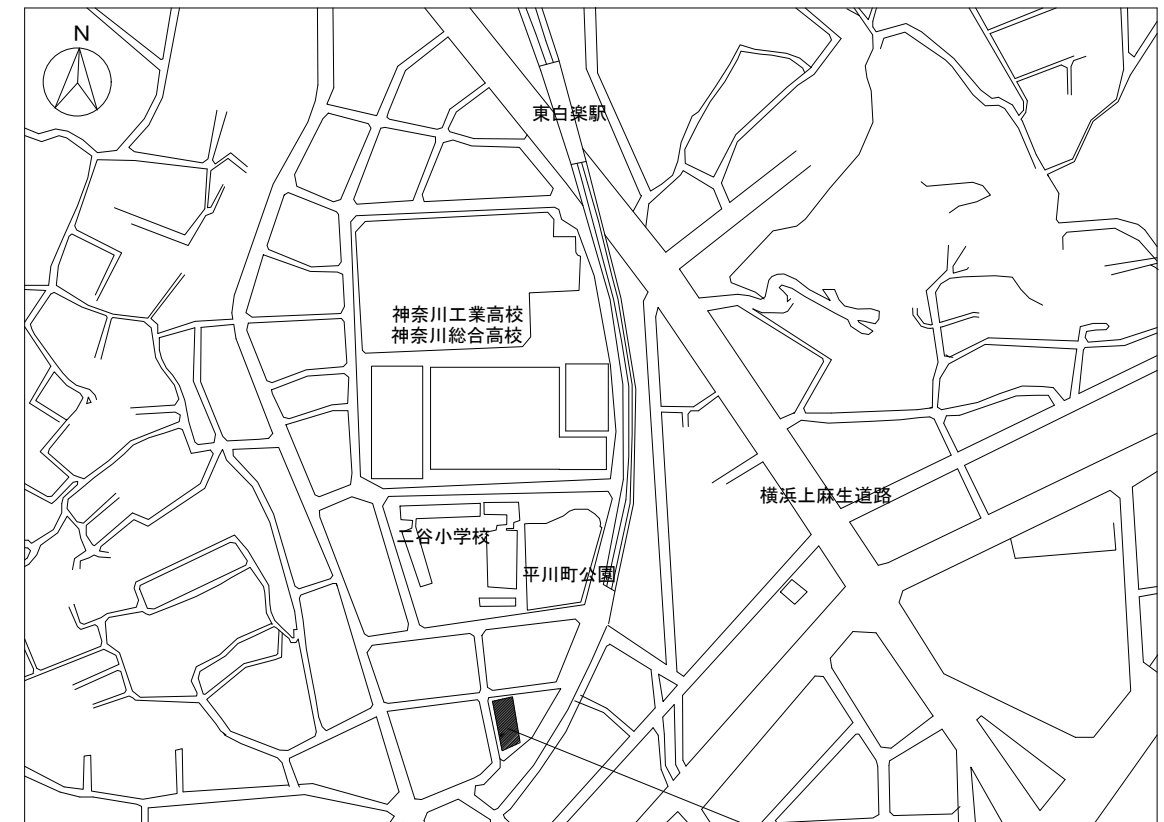
ク 業務実施にあたり疑義を生じた場合には、別途協議することとします。

ケ 作業終了後に完成図書（施工図面、写真、保証書等）を提出してください。

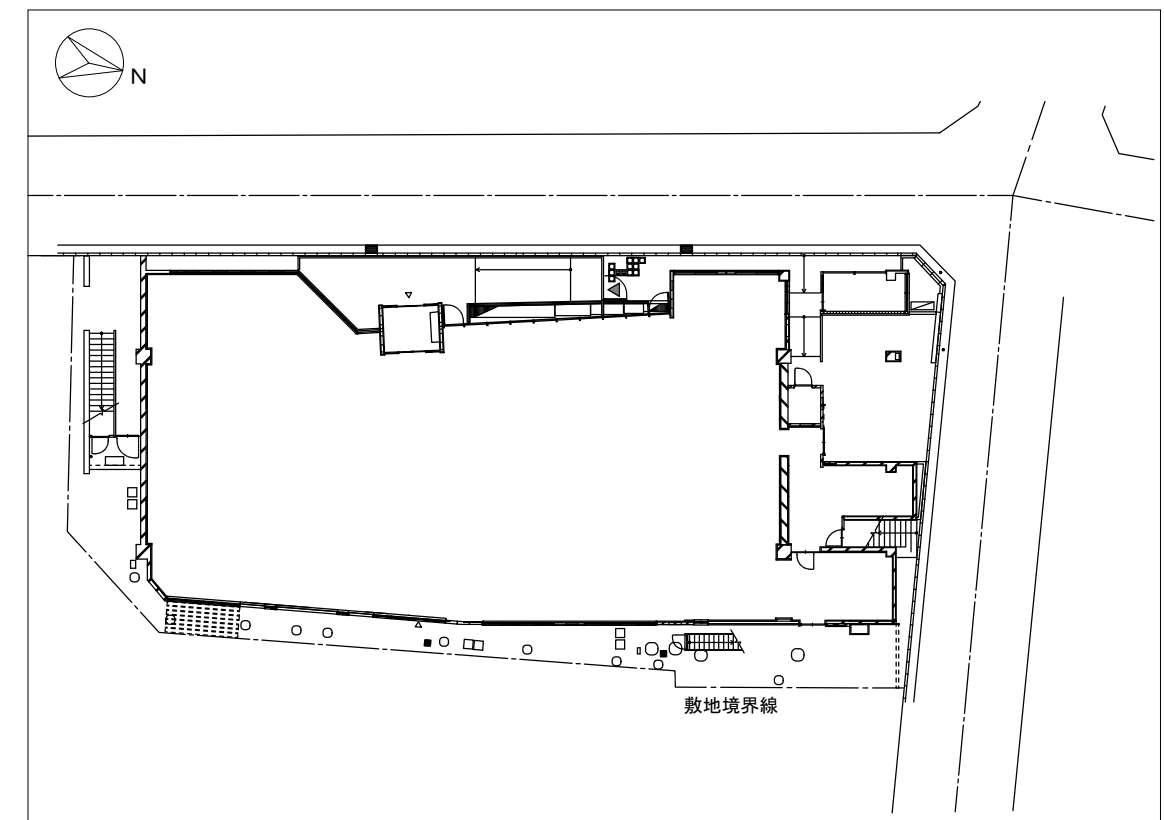
4 履行期限

令和4年3月25日（金）

委託名称	いずみ東白楽保育園の防水修繕委託		
委託場所	神奈川県平川町3番地6		
地域・地区	近隣商業地域、準防火地域、基準建ぺい率80%、基準容積率200%		
建物概要	敷地面積 843.45m ²	建築面積 695.98m ²	延床面積 928.30m ²
	用途 保育所及び共同住宅	構造 RC造一部S造	保育所部分 階数 地上5階地下1階
委託概要	(1)屋上防水等修繕（2階北側、東側、西側、3階北側、機械室） (2)内装修繕（保育所内 廊下、給食室、ホール）		
一般事項	<ul style="list-style-type: none"> ・修繕着手前に既存防水層の調査を行ってください。 ・修繕前、後に各保育室にて空気中の化学物質濃度の測定を行ってください。 測定対象物質：ホルムアルデヒド・アセトアルデヒド・トルエン・キシレン・パラジクロロベンゼン エチルベンゼン・スチレン（7項目） 測定箇所：0～3歳児室（2か所）、4歳児室（1か所）、5歳児室（1か所） なお濃度測定方法については、横浜市建築局工事揮発性有機化合物（VOC）等の室内濃度測定マニュアル（H27.7）を準拠してください。 ・記載されていない事項について、公共建築物改修工事標準仕様書（最新版）を準拠してください。 ・修繕にあたっては安全に十分に留意して行ってください。 		

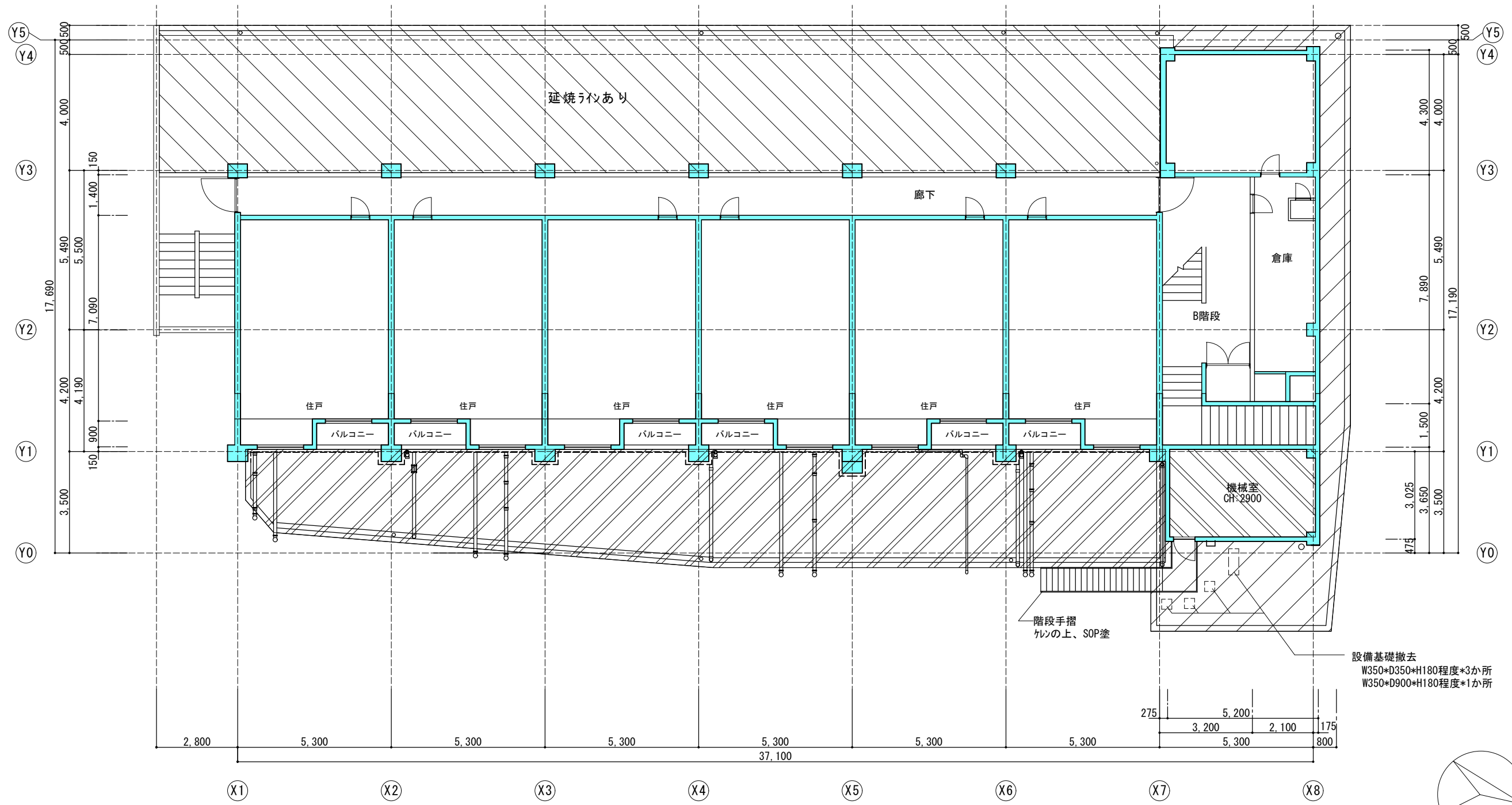


案内図 ــــــــــــــــ いずみ東白楽保育園



1階配置図（参考）

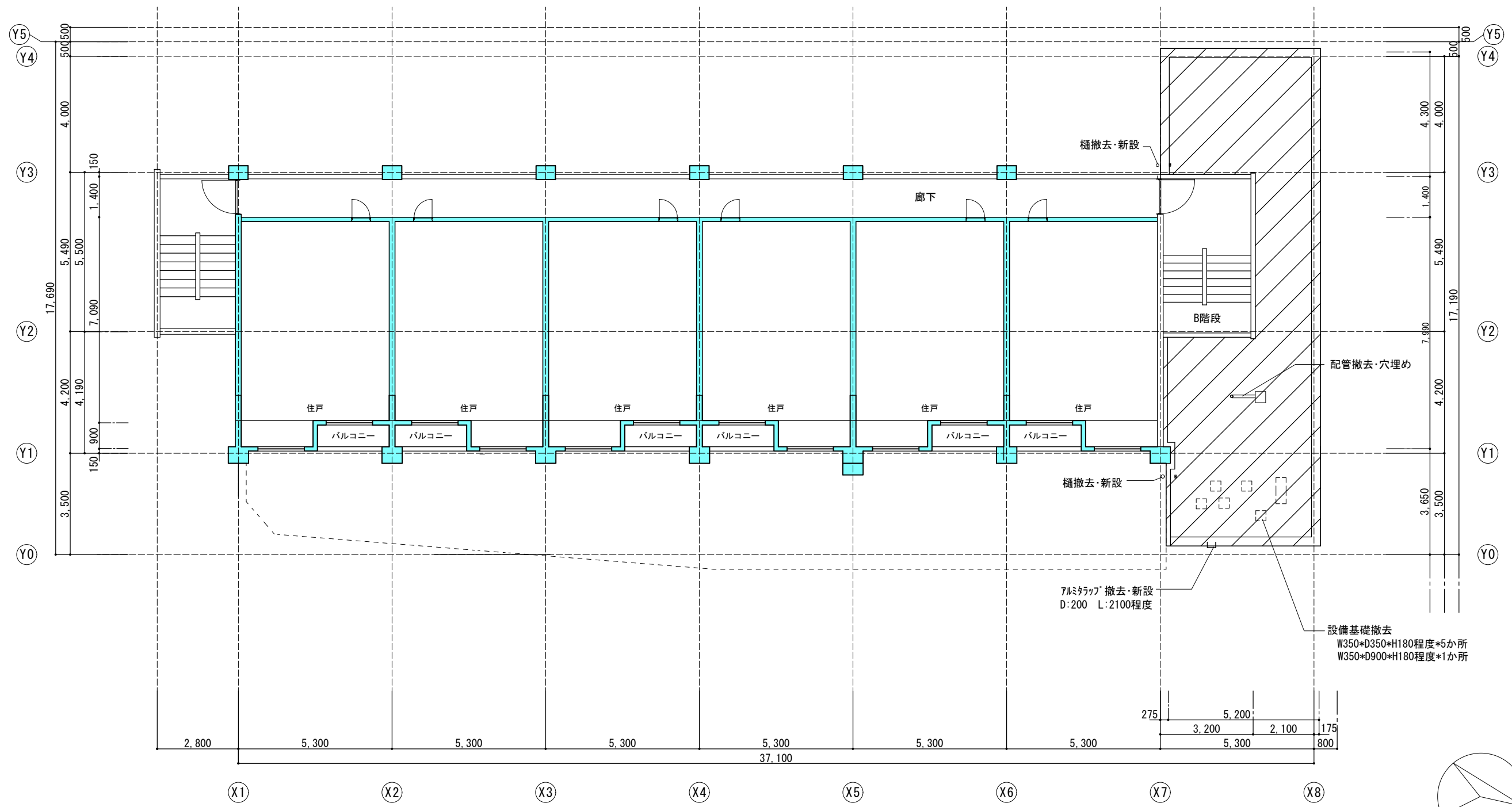
委託名称	いずみ東白楽保育園の防水修繕委託	図面名称	案内図・配置図	縮尺	No scale	日付	R3.8	図面番号	1
------	------------------	------	---------	----	----------	----	------	------	---



修繕範囲凡例

北側2階屋上等防水修繕	東側屋上防水修繕	西側屋上防水修繕
<ul style="list-style-type: none"> 既存防水層（劣化部）撤去のうえ塩ビシート新設（下地調整共） シーリング及び押さえ金物撤去・新設 脱気筒撤去・新設 改修トレンチ撤去・新設 床面及び一部壁面ウレタン塗膜防水（FL+1000程度まで） 吸音材撤去 	<ul style="list-style-type: none"> 既存防水層（劣化部）撤去のうえ塩ビシート新設（下地調整共） シーリング及び押さえ金物撤去・新設 脱気筒撤去・新設 改修トレンチ撤去・新設 配管保護及び樋落とし口移設（詳細図参照） 	<ul style="list-style-type: none"> 既存防水層（劣化部）撤去のうえ塩ビシート新設（下地調整共） シーリング及び押さえ金物撤去・新設 脱気筒撤去・新設 改修トレンチ撤去・新設

委託名称	いずみ東白楽保育園の防水修繕委託	図面名称	2階平面図	縮尺	1/150	日付	R3.8	図面番号	2
------	------------------	------	-------	----	-------	----	------	------	---



修繕範囲凡例

北側3階屋上等防水修繕

- 既存防水層(劣化部)撤去のうえ塩ビシート新設
- シーリング及び押さえ金物撤去・新設
- 水切り金物撤去・新設
- 脱気筒撤去・新設
- 改修トイ撤去・新設

委託名称

いずみ東白楽保育園の防水修繕委託

図面名称

3階平面図

縮尺

1/150

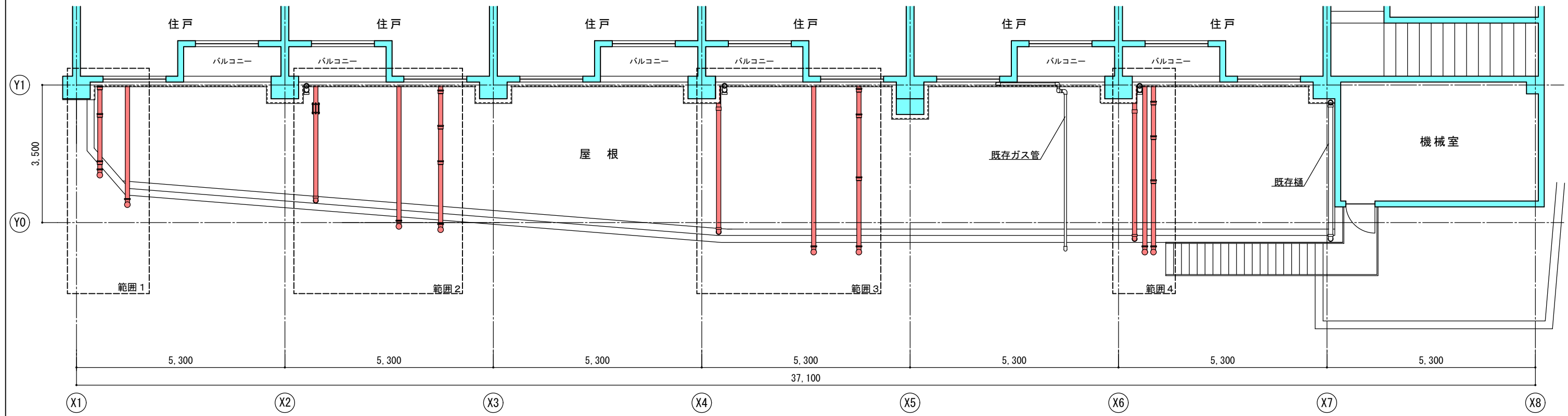
日付

R3.8

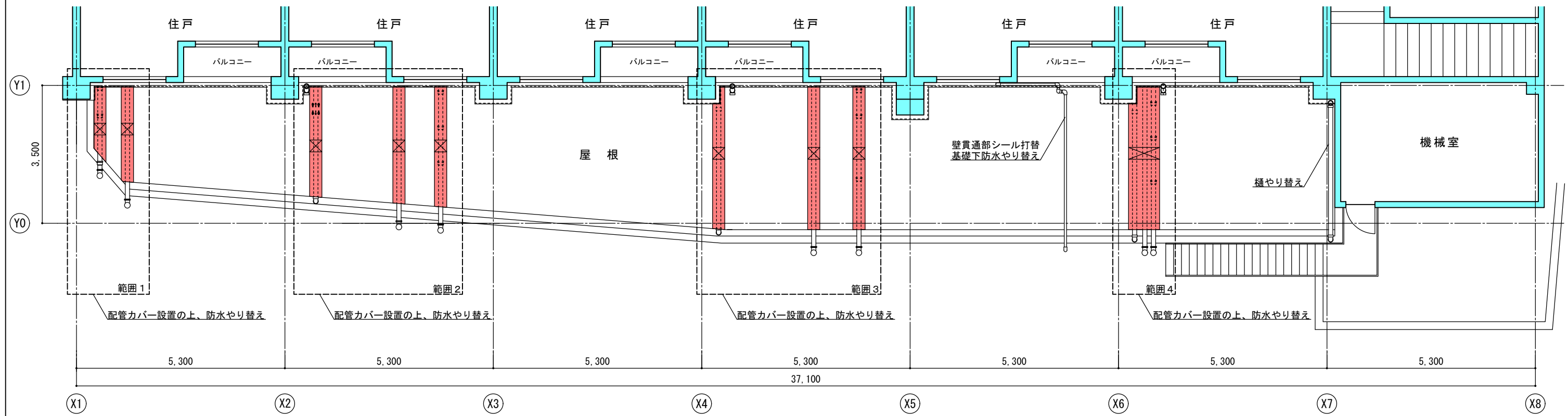
図面番号

3

東側平面図（現状）



東側平面図（改修後）



委託名称

いずみ東白楽保育園の防水修繕委託

図面名称

東側平面図

縮尺

1/100

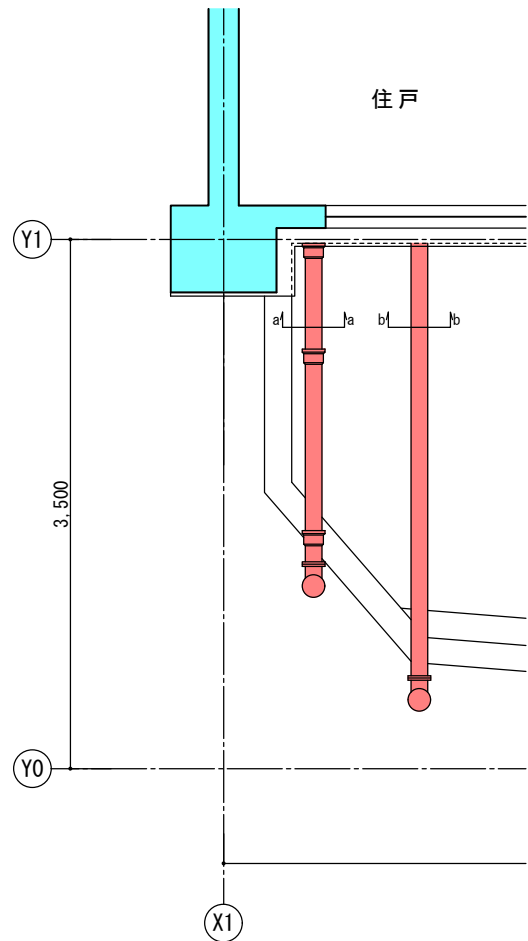
日付

R3.8

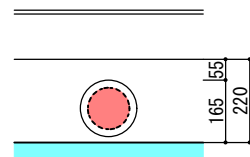
図面番号

4

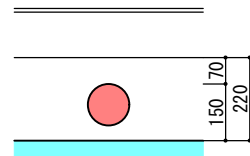
範囲 1 (現状)



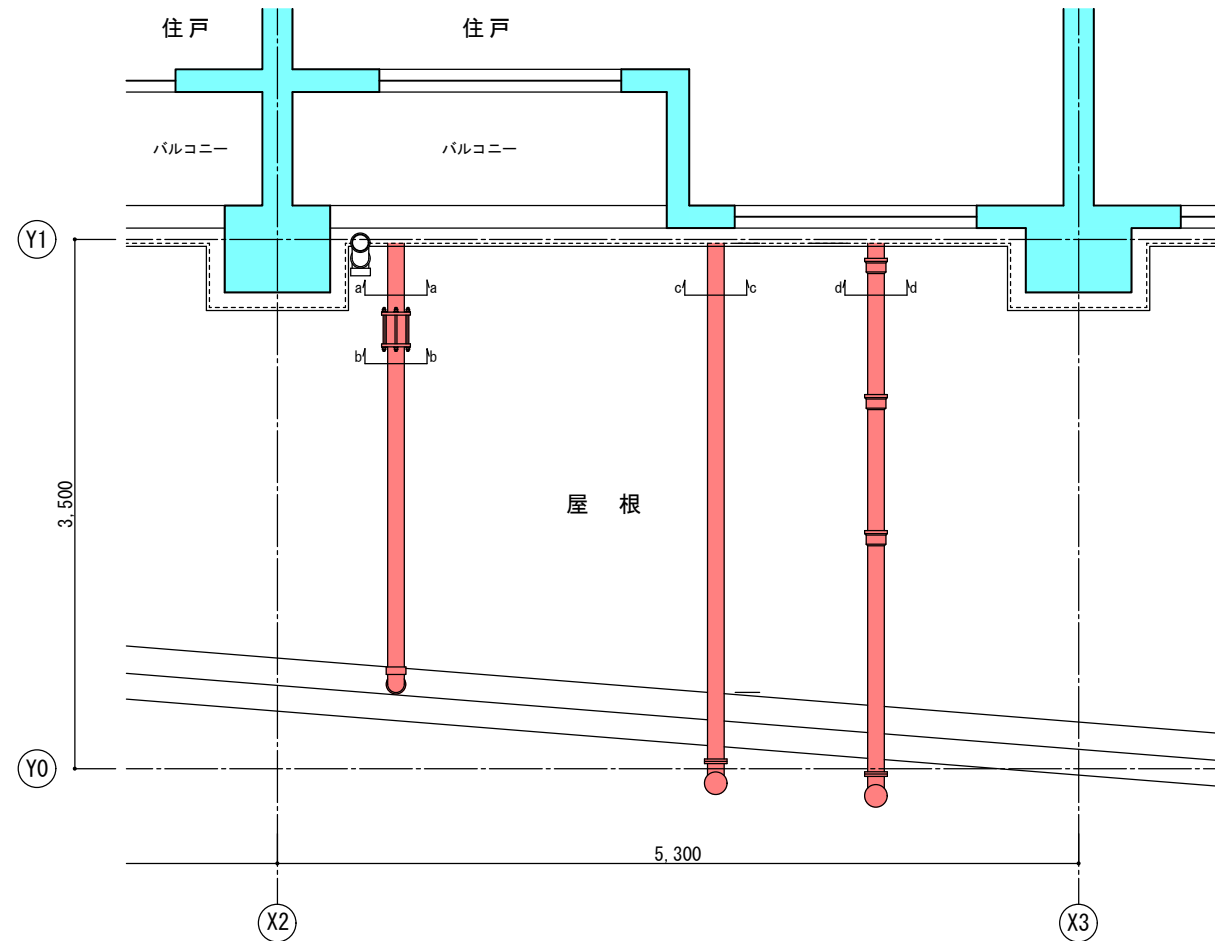
a-a 断面図



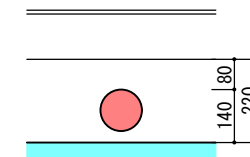
b-b 断面図



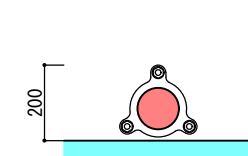
範囲 2 (現状)



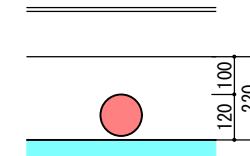
a-a 断面図



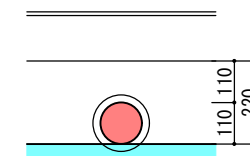
b-b 断面図



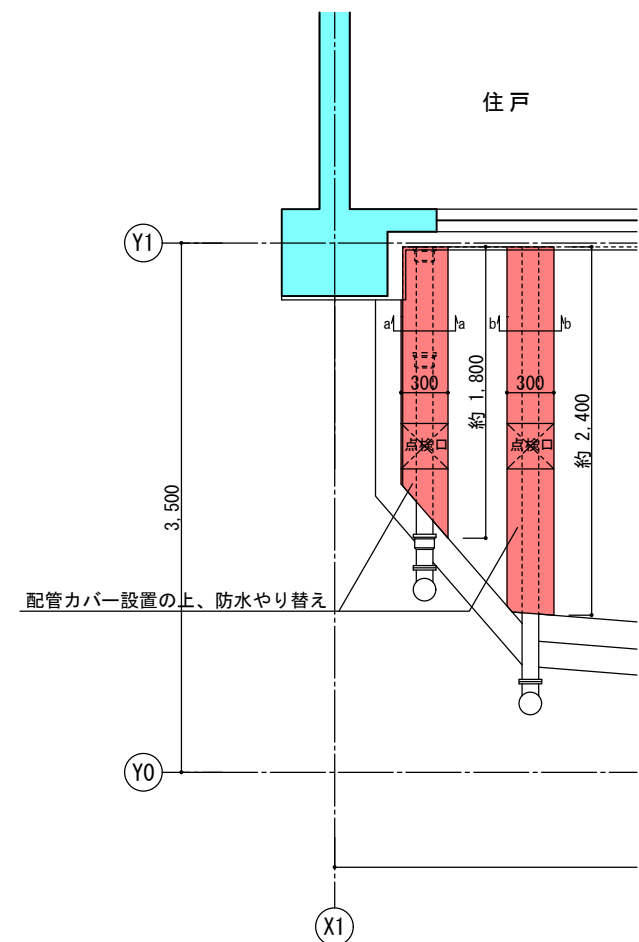
c-c 断面図



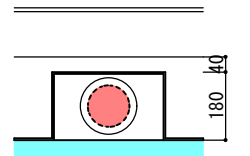
d-d 断面図



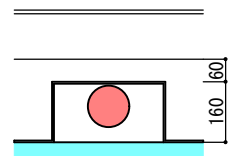
範囲 1 (改修後)



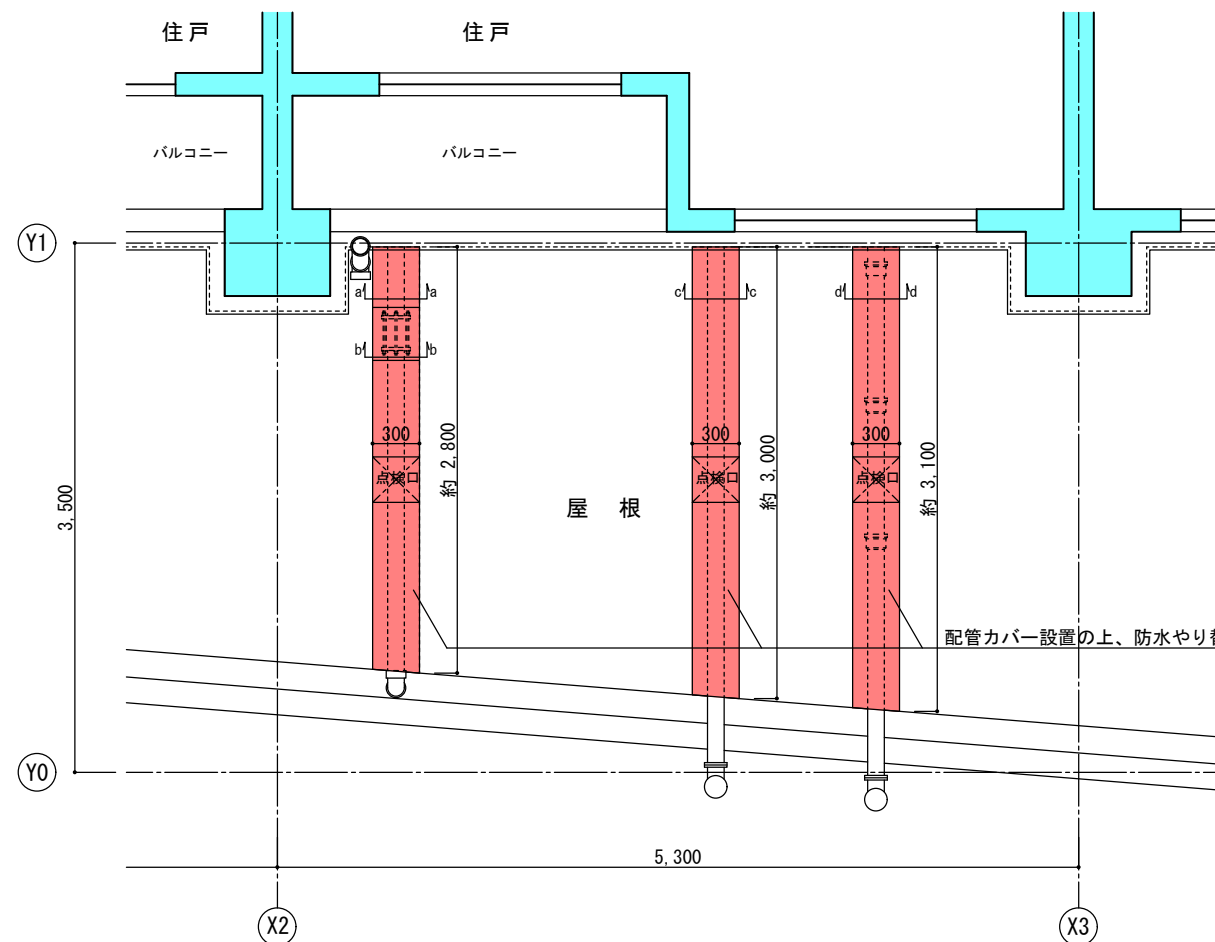
a-a 断面図



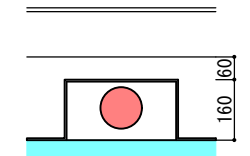
b-b 断面図



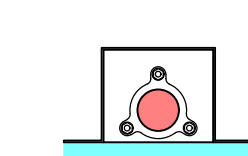
範囲 2 (改修後)



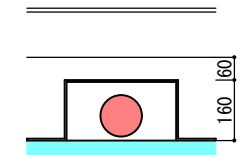
a-a 断面図



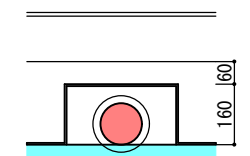
b-b 断面図



c-c 断面図



d-d 断面図



委託名称

いずみ東白楽保育園の防水修繕委託

図面名称

詳細図 1

縮尺

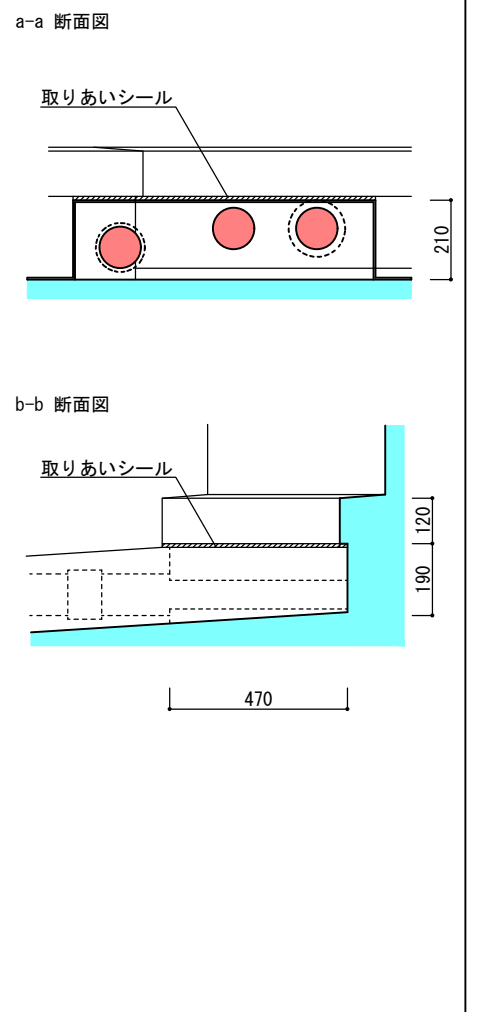
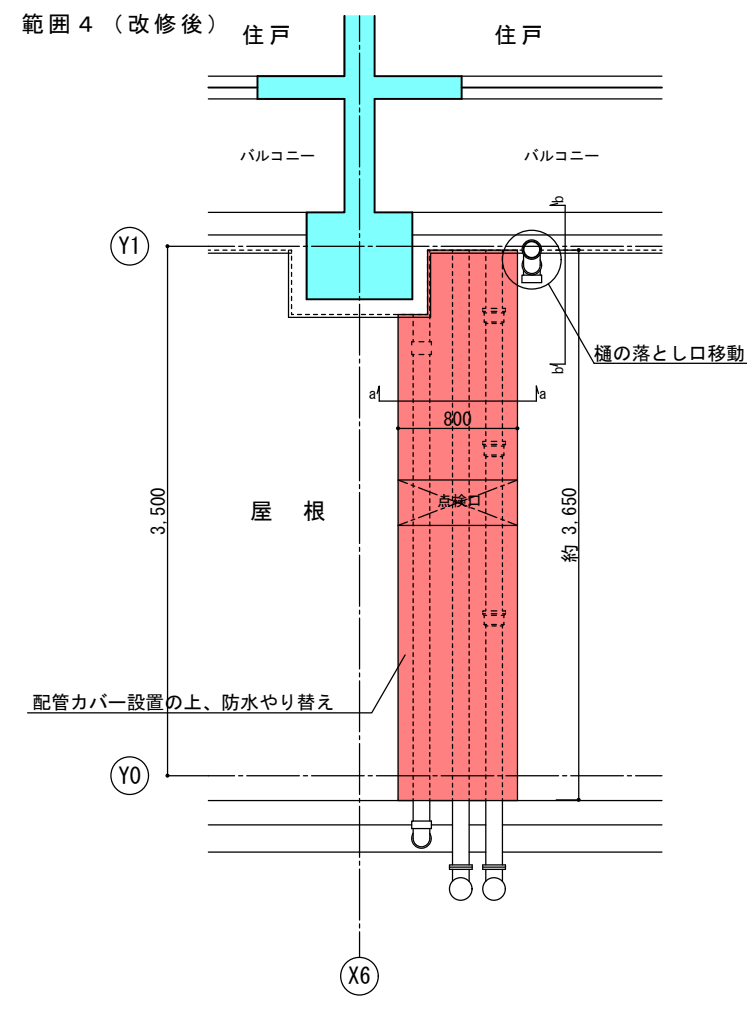
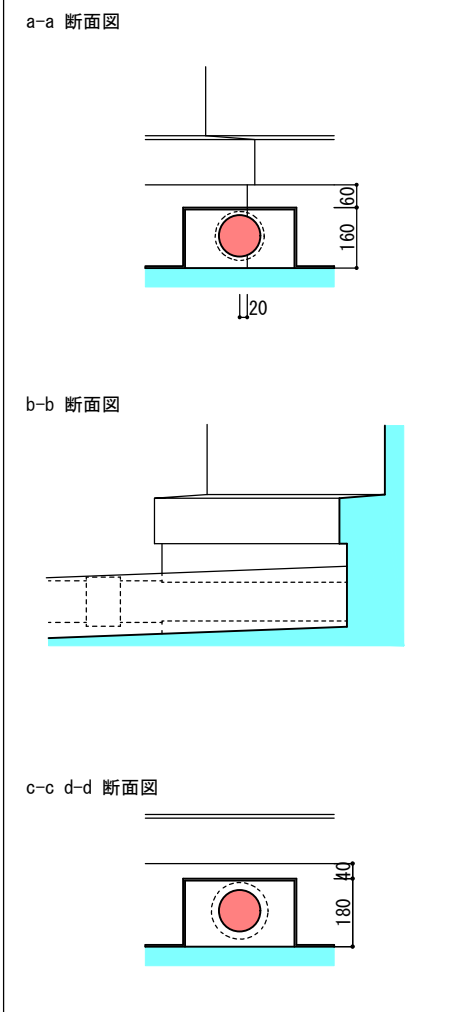
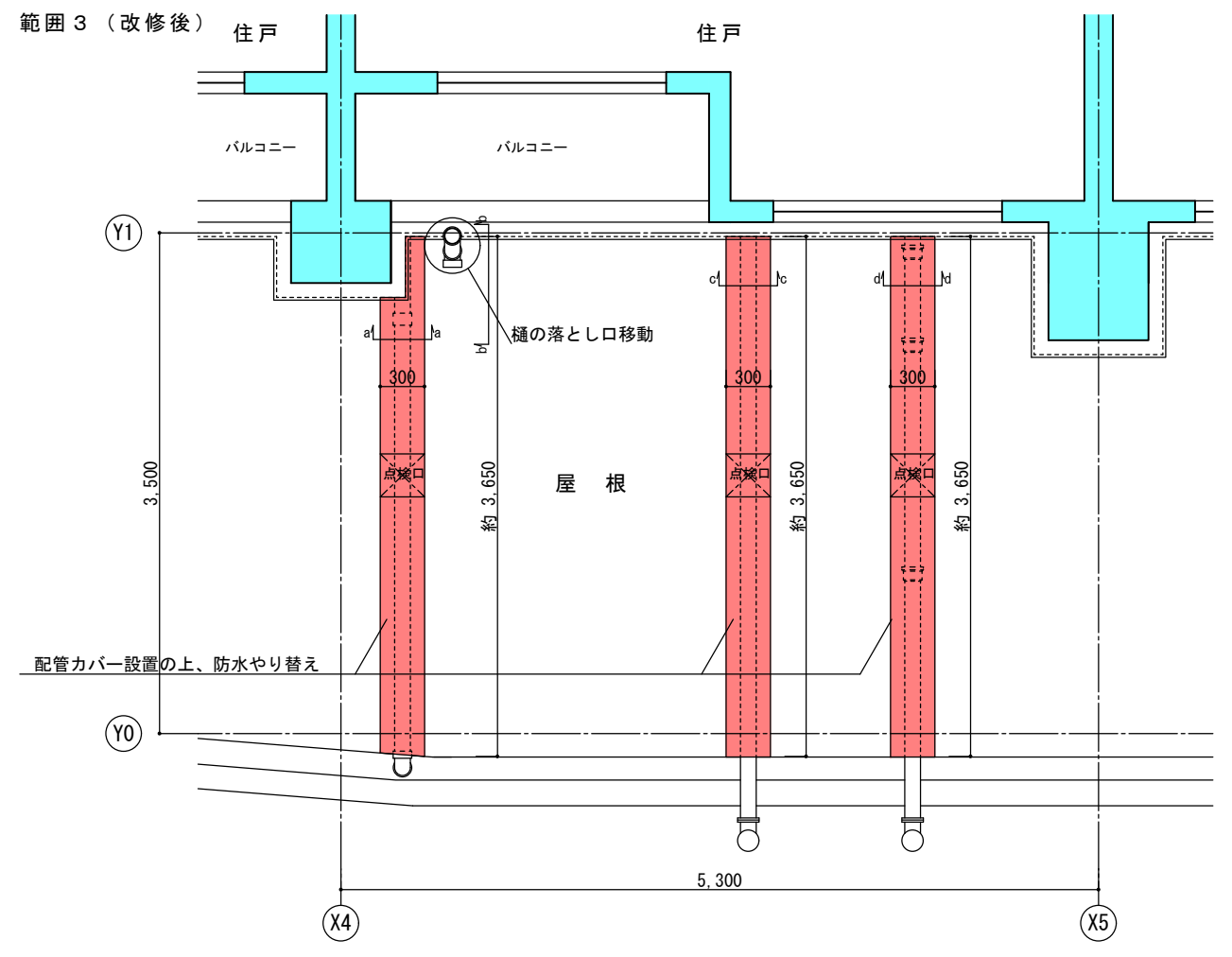
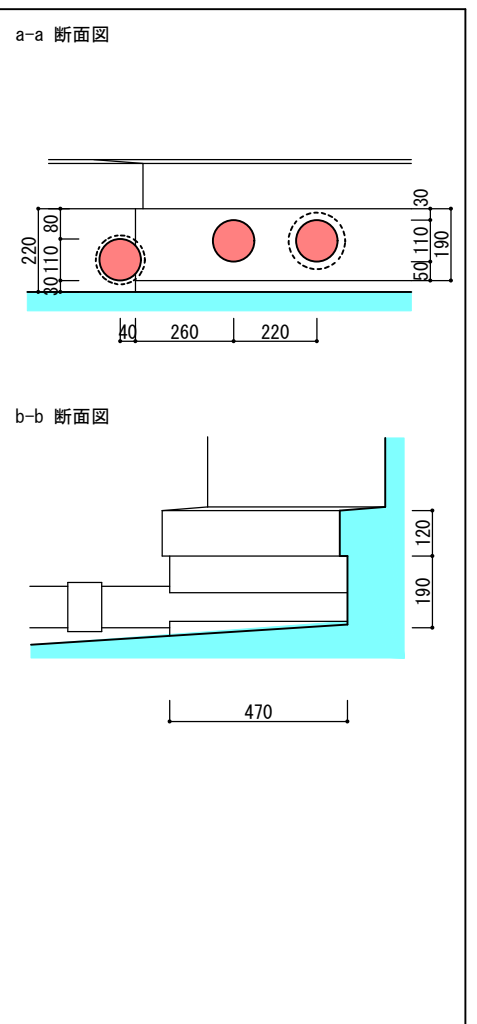
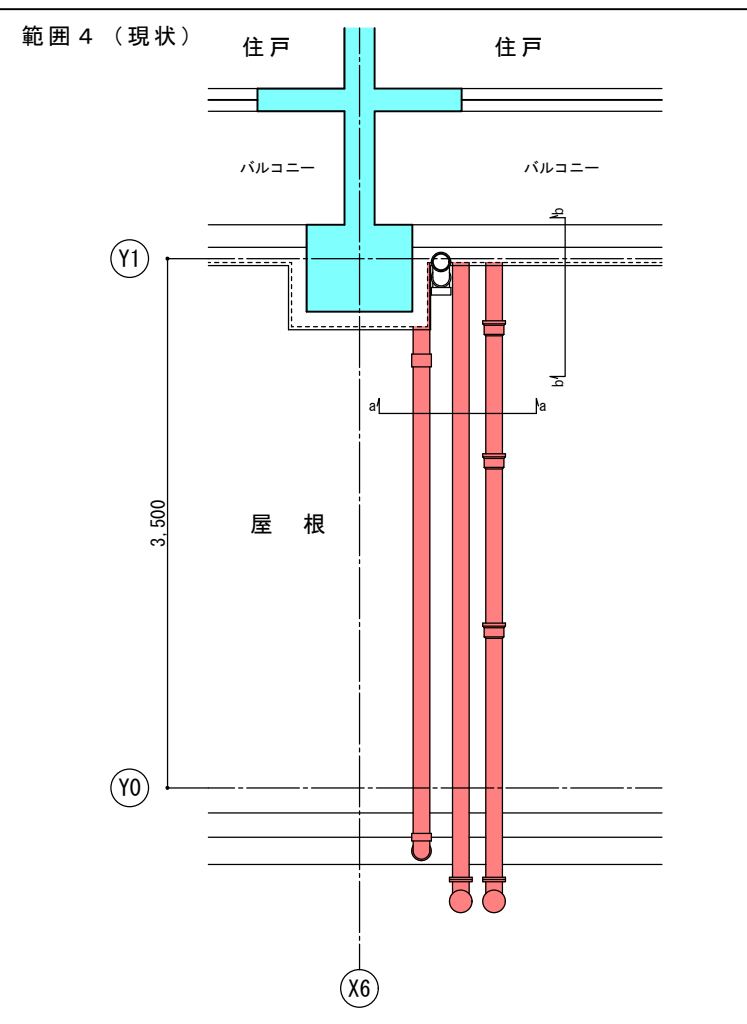
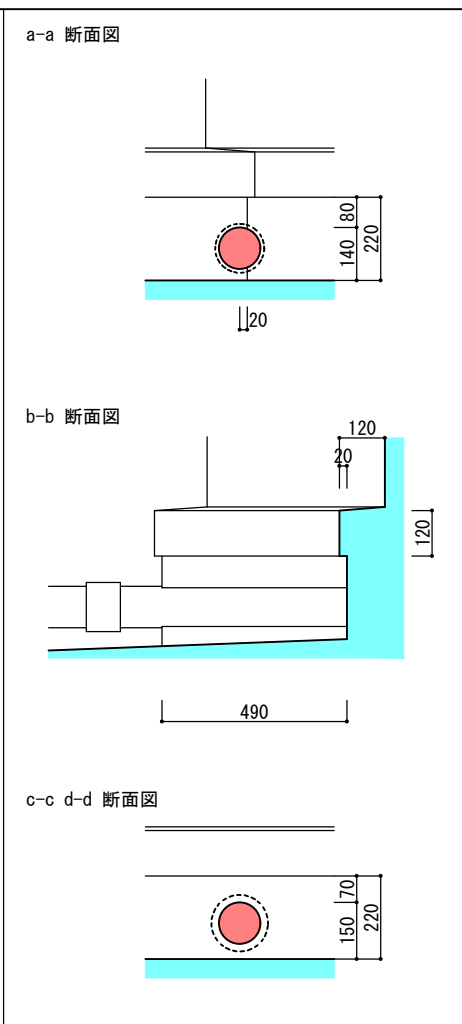
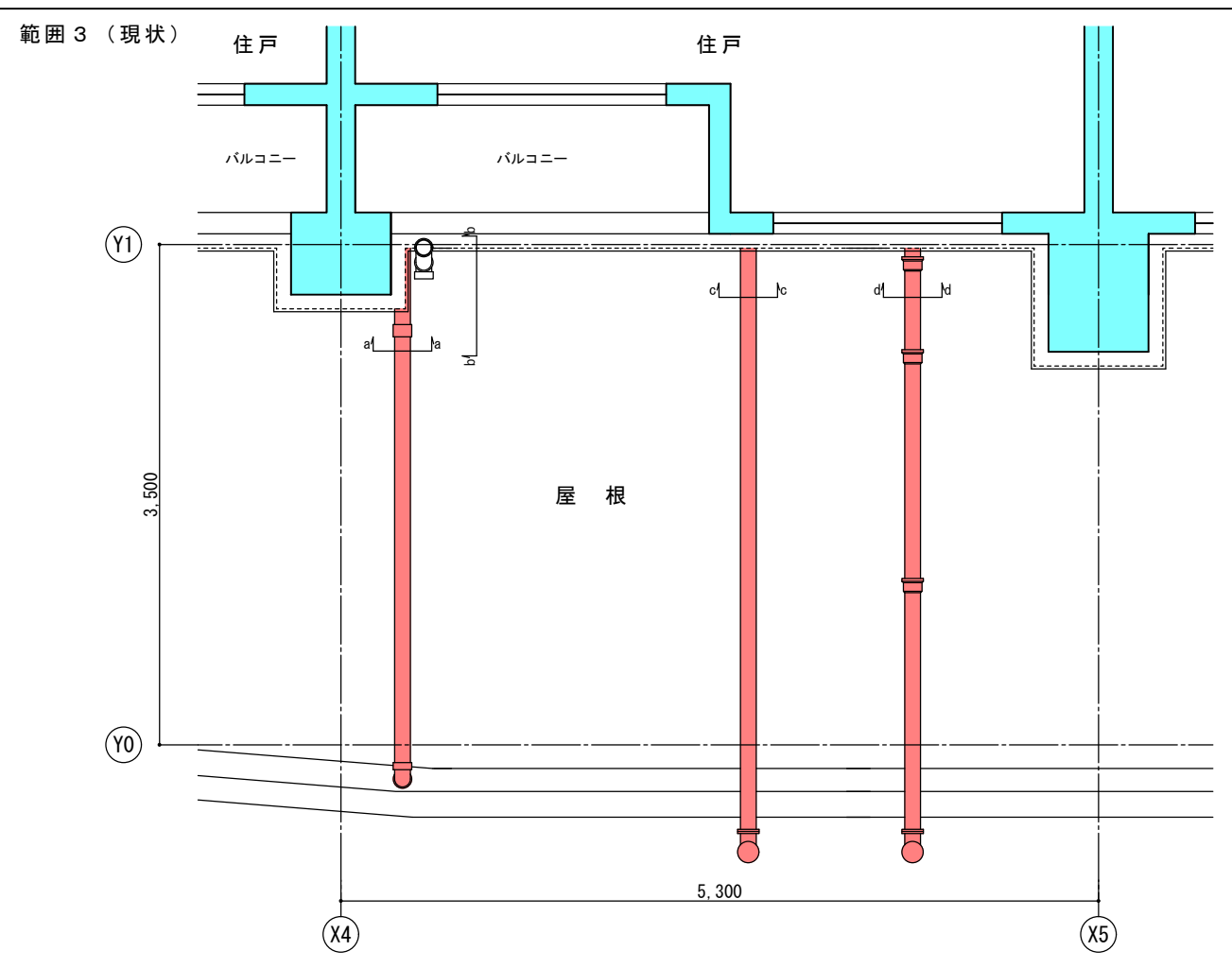
1/50

日付

R3.8

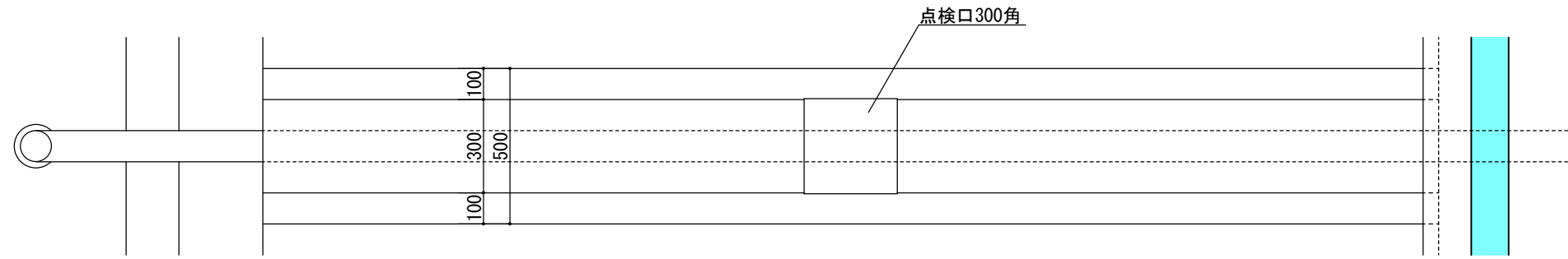
図面番号

5

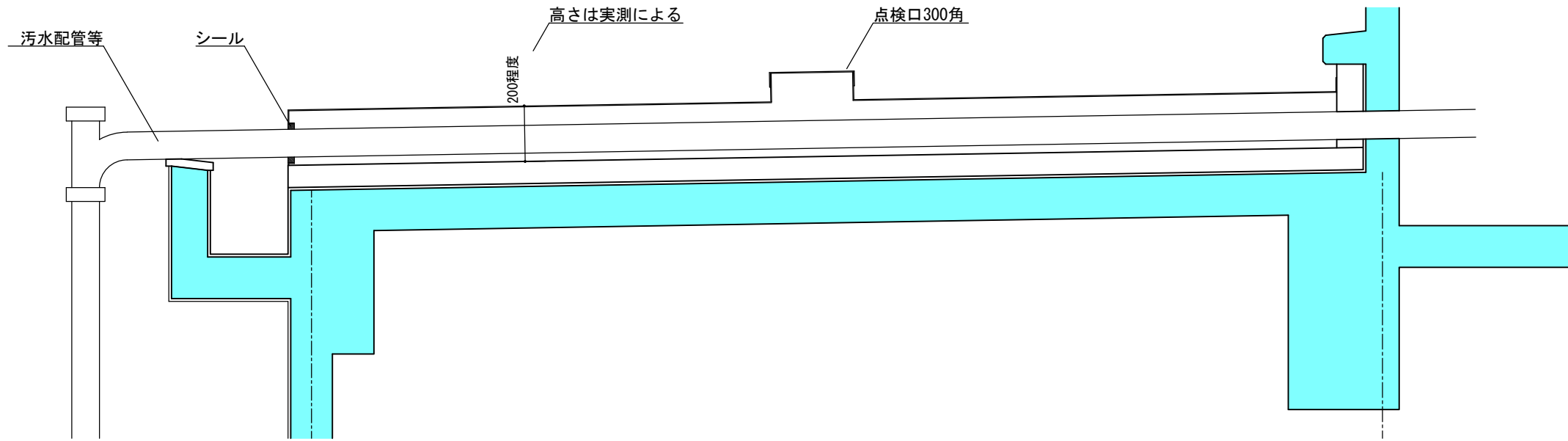


委託名称	いずみ東白楽保育園の防水修繕委託	図面名称	詳細図 2	縮尺	1/20	日付	R3.8	図面番号	6
------	------------------	------	-------	----	------	----	------	------	---

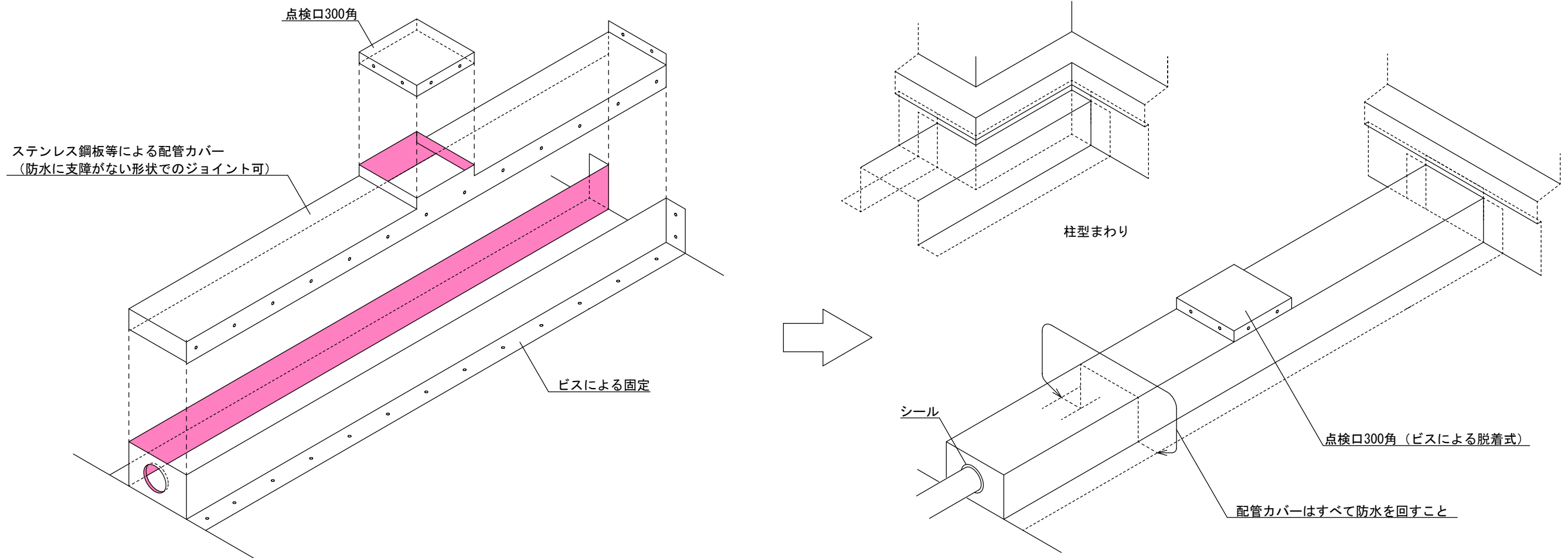
平面図



断面図



アイソメ図



委託名称

いずみ東白楽保育園の防水修繕委託

図面名称

詳細図 3

縮尺

1/20

日付

R3.8

図面番号

7

名称	形状寸法等	数量	単位	単価 (円)	金額 (円)	摘要
②屋上防水等修繕 (北側3階屋上)						
高压洗浄		97.1	m2			
下地調整	材工共	97.1	m2			
塩ビシート防水	材工共	97.1	m2			
脱気筒新設	材工共	2.0	か所			
シーリング撤去・新設	材工共	71.3	m			
押さえ金物撤去・新設	材工共	51.8	m			
水切り撤去・新設	材工共	19.5	m			
改修ドレン撤去・新設 ヨコ引き	材工共	2	か所			
樋撤去・新設	材工共	2	か所			
アルミタラップ撤去・新設 D:200, L:2100程度	材工共	1	か所			
既存防水層撤去	材工共	97.1	m2			
配管撤去・穴埋め	材工共	1	か所			
設備基礎撤去 W350*D350*H180程度		5	か所			
設備基礎撤去 W350*D900*H180程度		1	か所			
小計						

名称	形状寸法等	数量	単位	単価 (円)	金額 (円)	摘要
②屋上防水等修繕 (配管保護部分)						
樋落とし口移設 (ア)	材工共	1	か所			
樋落とし口移設 (イ)	材工共	1	か所			
配管防水保護 (ア) W300*D1800*H180程度 SUS製	材工共	1	か所			
配管防水保護 (イ) W300*D2400*H160程度 SUS製	材工共	1	か所			
配管防水保護 (ウ) W300*D2800*H160程度 SUS製	材工共	1	か所			
配管防水保護 (エ) W300*D3000*H160程度 SUS製	材工共	1	か所			
配管防水保護 (オ) W300*D3100*H160程度 SUS製	材工共	1	か所			
配管防水保護 (カ) W300*D3650*H160程度 SUS製	材工共	1	か所			
配管防水保護 (キ) W300*D3650*H160程度 SUS製	材工共	2	か所			
配管防水保護 (ク) W800*D3650*H210程度 SUS製	材工共	1	か所			
シーリング 新設	材工共	8.4	m			
既存ガス管基礎撤去・再取付 W450*D450*H180程度		2	か所			
既存ガス管壁貫通部シーリング 新設	材工共	0.6	m			
小計						

