

## 夜間通行止めのお知らせ

### 【国道16号保土ヶ谷バイパス上川井IC（横須賀方向）】

国道16号保土ヶ谷バイパス旭区上川井地区において、保土ヶ谷バイパスを跨ぐ「上川井2号橋」及び「上川井3号橋」の橋梁定期点検のため、次のとおり夜間通行止めを行います。

橋梁定期点検は、法律に定められた道路を良好に維持管理するために必要なものです。

作業時間を可能な限り短縮するよう努めてまいりますので、ご不便をおかけしますが、ご理解とご協力をお願いいたします。

#### ■ 期間

令和4年11月10日（木） 21:00～翌6:00（うち通行止めは4時間程度）

※予定時間帯にご通行される方は、最新の道路交通情報のご確認をお願いします。

※荒天の場合、延期することがあります。その際の日程は、別途お知らせします。

#### ■ 場所

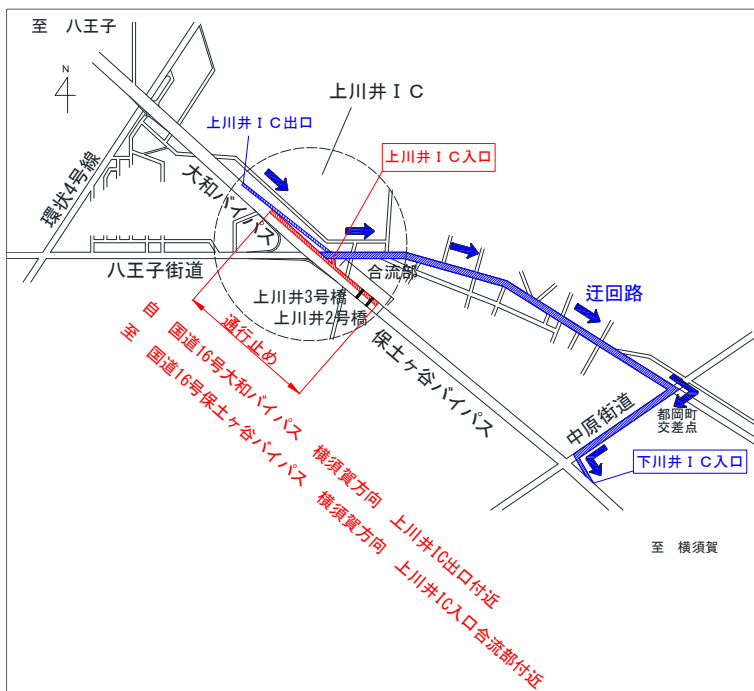
国道16号大和バイパス 横須賀方向 上川井IC出口付近 から

国道16号保土ヶ谷バイパス 横須賀方向 上川井IC入口合流部付近 まで

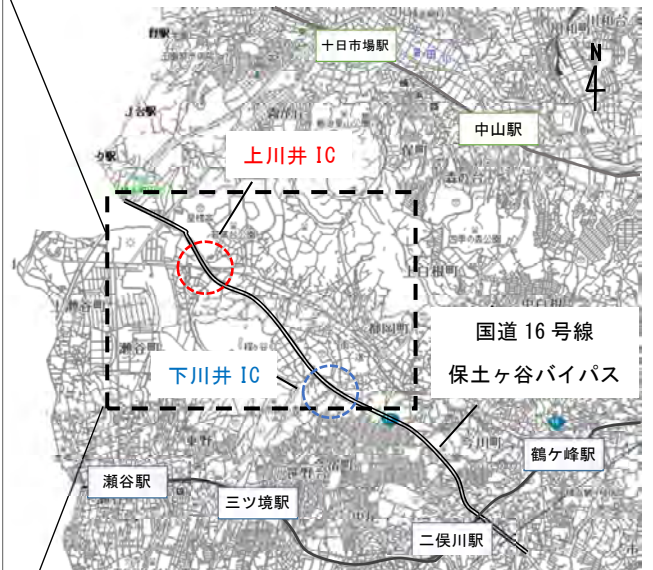
※通行止めの詳細は裏面をご確認ください。

#### ■ 迂回路

通行止め当日は、下川井IC入口をご利用ください。



迂回路図



案内図

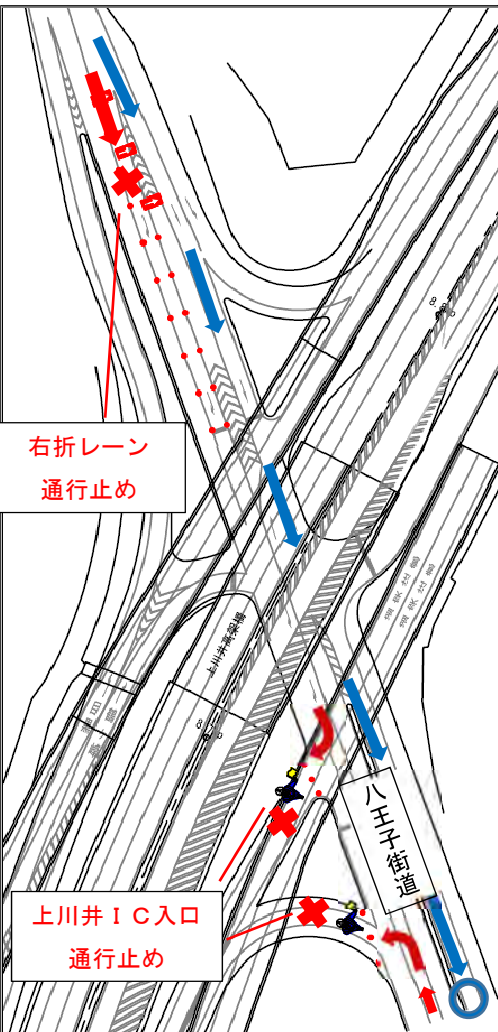
【裏面あり】

至 八王子



**通行止め箇所②**

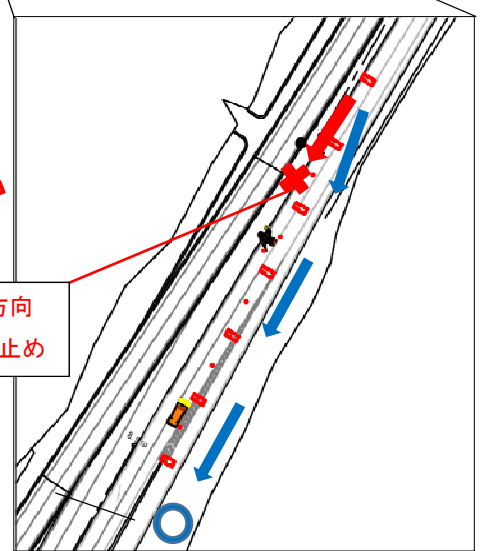
横須賀方向 上川井 I C 入口



上川井 IC 横須賀方面入口を閉鎖します。

**通行止め箇所①**

横須賀方向上川井 I C 出口付近



横須賀方向  
本線通行止め

大和バイパスから保土ヶ谷バイパスへは通行できません。  
上川井 IC 出口より、  
下川井 IC へ迂回してください。

上川井 3号橋

点検箇所

上川井 2号橋

横浜町田立体から国道 16 号保土ヶ谷バイパスへのアクセスは通常どおり通行できます。

至 横須賀

交通規制図

お問合せ先

道路局橋梁課長 落合 潔

Tel 045-671-2791