

令和7年度以降のシェアサイクル事業の全市展開に向けて 「横浜市シェアサイクル事業実施方針（案）」に対する市民の皆様のご意見を募集し、 公募条件について事業者との「対話」（サウンディング調査）を実施します！

横浜市では「横浜都心部コミュニティサイクル事業（平成26年4月～）」及び「横浜市広域シェアサイクル事業社会実験（令和4年6月～）」の事業期間が満了することに伴い、令和7年度以降の全市一体でのシェアサイクル事業の展開を見据え、令和6年度中に事業者の公募を予定しています。

公募に先立ち、本市のシェアサイクルの将来像や事業目的等をまとめた「横浜市シェアサイクル事業実施方針（案）」（以下「実施方針案」という）を策定しましたので、市民の皆様のご意見を募集します。

併せて、公募条件について、シェアサイクル事業者の皆様との「対話」（サウンディング調査）を実施します。



（参考）横浜都心部コミュニティサイクル事業及び
横浜市広域シェアサイクル事業社会実験画像

実施方針案に対する市民意見募集の概要

1 意見募集期間

令和6年6月14日（金）～令和6年7月16日（火）

2 ご意見の提出方法

- ・ 電子メール do-sharecycle@city.yokohama.lg.jp
- ・ 郵送（送料はご負担願います、締切日までの消印有効です）
〒231-0005 横浜市中区本町 6-50-10
横浜市道路局道路政策推進課 シェアサイクル担当 宛
- ・ F A X 045-550-4892

※提出様式は問いませんが、件名を「実施方針案に対する市民意見」としたうえで、本文には、次の3点を必ずご記入ください。

- ① 居住区（区名までで構いません） ②年齢（例：○歳代）
- ③ 実施方針（案）のどの部分に関する意見が分かるよう、具体的なページや項目名など

3 資料のダウンロード・配架場所

- ・ 道路局ウェブページ
<https://www.city.yokohama.lg.jp/kurashi/machizukuri-kankyo/kotsu/bycycle/bicycle-policy/iken.html>
- ・ 各区役所広報相談係（紙資料配架）
- ・ 横浜市庁舎3階 市民情報センター（紙資料配架）



（意見募集ページ二次元バーコード）

【裏面あり】

対話（サウンディング型市場調査）の概要

1 対話の実施（事前申込制）

【日 時】令和6年7月1日（月）～7月12日（金）（1グループ1時間程度）

【場 所】横浜市庁舎内会議室（詳細日時・場所は申込受付後個別に調整）

【対 象 者】シェアサイクル事業に対して参画の意向を有する又は興味のある
法人又は法人グループ

【対話参加の申込み・事前ヒアリングシートの提出】**事前申込制**

対話に参加される方は、エントリーシートを作成し、
提出期限までにご提出ください。

提出期限：①エントリーシート

令和6年6月14日（金）～6月28日（金）

※エントリー後に対話日時と資料をお送りします。

②事前ヒアリングシート

対話実施日の2営業日前まで

提出方法：①、②とも電子メールでご提出ください

提出先アドレス：do-sharecycle@city.yokohama.lg.jp



（参考）横浜都心部コミュニティサイクル事業及び
横浜市広域シェアサイクル事業社会実験画像

2 実施要領・エントリーシート、事前ヒアリングシート等のダウンロード

横浜市道路局ウェブページ

<https://www.city.yokohama.lg.jp/kurashi/machizukuri->

[kankyo/kotsu/bycycle/bicycle-policy/iken.html](https://www.city.yokohama.lg.jp/kankyo/kotsu/bycycle/bicycle-policy/iken.html)



（対話ページ二次元バーコード）

コラム「Web 地図上での移動データ一般公開」

本市で実施している横浜都心部コミュニティサイクル事業及び横浜市広域シェアサイクル事業社会実験の取組の成果として、シェアサイクルの移動データを可視化したものをWebGIS上で誰でも閲覧可能な状態にて一般公開します。

これにより、ポート設置を検討する民間企業等の社内意思決定の円滑化、経済活動における将来予測及びマーケティング活動の精度向上等の効果が期待できます。

なお、シェアサイクルの移動データの WebGIS 上での一般公開については、**全国の自治体で初めての取組**となります。

閲覧先：WebGIS サービス「ArcGIS Online」上で一般公開

名 称：横浜市シェアサイクル事業移動データマップ

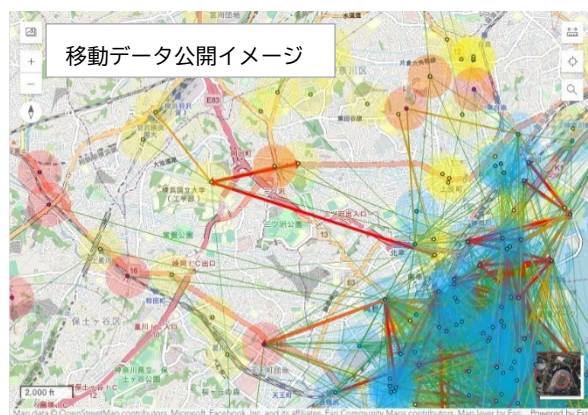
公開先：<https://yokohama->

bicycle.maps.arcgis.com/apps/instant/sidebar/index.html?appid=27ac7d84c5974def9d98bfe8f7f5e228

本サービスは横浜市がサービス利用契約しており、ドメインは本市のものとは異なり arcgis.com です。

（横浜市インターネット受発信ガイドライン第6条第4項により協議済）

（公開先の二次元バーコード）



○ シェアサイクルポート
→ 移動量 (31～50 回/月)
→ 移動量 (51 回～/月) → 移動量 (11～30 回/月)



お問合せ先

道路局道路政策推進課長 金澤 英俊 Tel 045-671-2775