

## 東京都、神奈川県、川崎市、相模原市と連携

# 自然の電気への切替キャンペーン

# 「みんなでいっしょに自然の電気」を実施します!

参加者が集まるほど、  
お得で環境にやさしい  
電気が利用できます!

横浜市は、2050年までの脱炭素化「Zero Carbon Yokohama」の実現に向け、太陽光や風力など再生可能エネルギーの利用拡大を進めています。また、在宅ワークなど、新しい生活様式の広まりによって、一般家庭における電力の使用が、より重要なものとなっています。

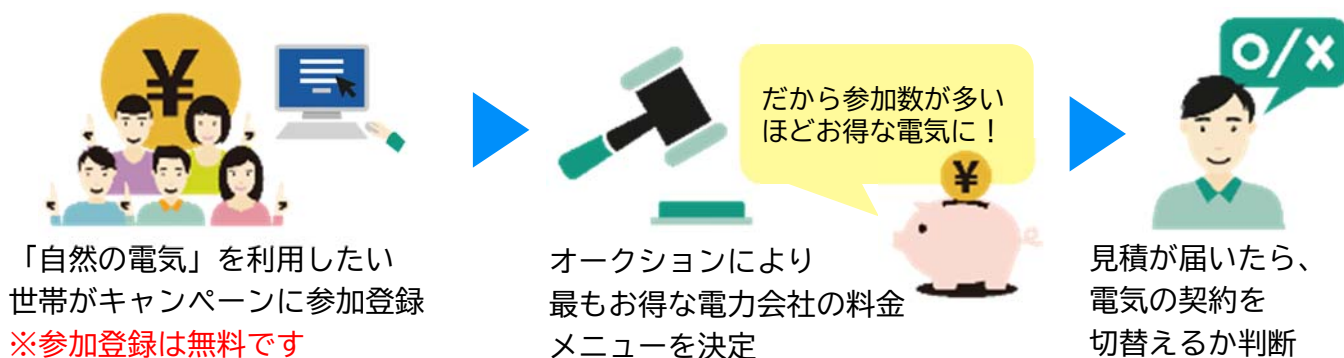
そこで、横浜市では、東京都、神奈川県、川崎市、相模原市と連携し、「みんなでいっしょに自然の電気」キャンペーンを実施します。

本キャンペーンでは、太陽光や風力など、環境にやさしい自然の電気※の利用を希望する家庭などを募り、多くの参加者が集まることでスケールメリットが生まれ、お得な電気代でご利用いただけます。

※ 太陽光、風力などの再生可能エネルギーが1年間の総電力供給量の30%以上含まれる電気。

FIT電気の場合は、再エネ指定の非化石証書等の使用により、実質的に再生可能エネルギーとなる電気を指します。

## 1 キャンペーンの流れ



## 2 スケジュール

参加登録期間：令和2年7月31日(金)から令和2年9月30日(水)まで

切替のご判断：令和2年11月3日(火)まで

※見積は10月上旬から届きます。

## 3 参加方法

お手元に検針票を用意して、インターネットから登録



横浜市 みい電

検索

<https://www.city.yokohama.lg.jp/kurashi/machizukuri-kankyo/ondanka/etc/groupkonnyu.html>



ホームページのQR

## 4 対象者

家庭、商店、小規模オフィス

## 5 選べる自然の電気メニュー

再生可能エネルギーの割合が「30%以上」と「100%」の2つのメニューから選べます。

※ 「30%以上」のメニューでは、一般家庭の標準的な価格以下になることを想定しています。

## 6 その他

- ・本キャンペーンは、実施事業者としてアイチューザー株式会社が、横浜市、東京都、神奈川県、川崎市、相模原市と協定を締結し実施します。
- ・参加登録の検討者向けにオンライン説明会を計4回開催します。

日時：①8月22日（土）10：00～10：30、13：00～13：30の2回開催  
②8月28日（金）13：00～13：30、19：00～19：30の2回開催  
※いずれも内容は同じ

- ・キャンペーン期間中に、オークションに参加する小売電気事業者の募集も行います。応募方法、参加要件等の詳細は、「みんなでいっしょに自然の電気」のホームページをご確認ください。



### キャンペーンのお問合せ先

みんなでいっしょに自然の電気事務局

電話番号:0120-267-100、0570-058-100(携帯電話・PHSの方)

受付時間:10:00-18:00(月～金)

### 【アイチューザー株式会社 概要】

2008年にオランダで設立以来、自治体と連携した再エネ電力や太陽光発電設備の共同購入事業を運営。オランダ本社のほか、ベルギー、英国、米国に支社を置き、2017年11月に日本法人を設立し、共同購入事業を展開している。

代表取締役：藤井 俊嗣

住所：東京都品川区上大崎 2-15-19 MG 目黒駅前ビル 905

電話：03-4590-8066 URL：<https://ichoosr.co.jp/#>

### お問合せ先

温暖化対策統括本部調整課担当課長 宮島 弘樹 Tel 045-671-2336



みんなで  
いっしょに  
自然の電気

おうちで過ごす時間が増える今こそ、  
おトクで環境にもやさしい  
自然の電気<sup>※1</sup>に切り替えませんか？



集まれば集まるほど  
おトくに<sup>※2</sup>  
年間約10,000円の  
電気代節約に



電気の切替  
カンタン



自然の電気  
地球を守る！



横浜市は、2050年までの脱炭素化「Zero Carbon Yokohama」の実現を目指しています。  
こどもたちのために、未来のために、市民の皆様お一人おひとりの行動が大切です。  
ご自宅でお使いになる電気を環境にやさしい自然の電気に切り替えませんか。

横浜市長 林 文子

参加登録期間

2020年 7月31日<sup>金</sup> ▶ 2020年 9月30日<sup>水</sup>

今すぐ WEB で登録！

家庭・商店・小規模オフィス対象

詳しい情報は専用WEBサイトでご確認ください。

横浜市 みい電



<https://www.city.yokohama.lg.jp/kurashi/machizukuri-kankyo/ondanka/etc/groupkonyu.html>

※1「自然の電気」は太陽光、風力などの再生可能エネルギーが1年間の総電力供給量30%以上含まれる電気を指します。FIT電気の場合は、再エネ指定の非化石証書等の使用により、実質的に再生可能エネルギーとなる電気を指します。※2 総務省「家計調査」に基づく4人世帯の平均的な電気代が入札によって7%安くなると仮定した場合。ご利用状況により、切替前の電気代から安くない場合があります。

## なぜ電気代がおトクになるの？

参加者が多く集まるほど共同購入の規模が大きくなるため、割安な料金メニューを提供しやすくなります。

キャンペーン事務局がオークションにより最もおトクな自然の電気を提供する電力会社の料金メニューを選びます。



## 登録したら契約しないと いけないの？

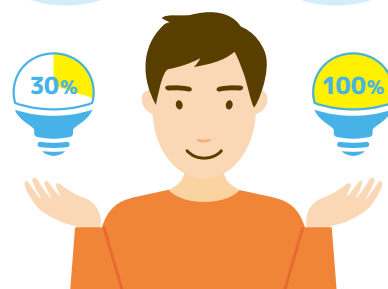
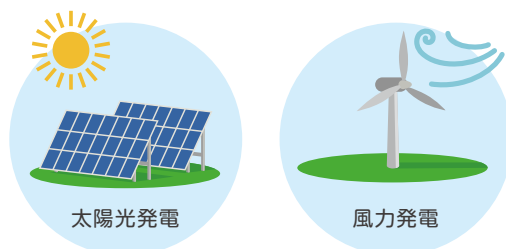
登録しても契約切替の義務はありません。  
契約まで登録情報は電力会社に提供されません。

ご登録後、10月にメールでお知らせする見積りをご確認いただき、11月3日までに切替を判断してください。

## 自然の電気 2つの料金メニューって？

再生可能エネルギー30%以上と100%の  
料金メニューがあります。

太陽光や風力など、温室効果ガスが出ない再生可能エネルギー由来の電気が含まれる比率を表しています。100%メニューの場合は、一般家庭の標準的な価格より割高になることがあります。



今すぐWEBで登録！



横浜市 みい電

詳しい情報は専用 WEB サイトでご確認ください。  
<https://www.city.yokohama.lg.jp/kurashi/machizukuri-kankyo/ondanka/etc/groupkonnyu.html>

みんなでいっしょに自然の電気事務局

☎ 0120-267-100 ☎ 0570-058-100 (携帯電話・PHSの方) / 受付時間 10:00-18:00 (月～金)



みんなで  
いっしょに  
自然の電気