

神奈川県

# 商店街と 花MAP

MAPを片手に  
神奈川区の商店街と  
花スポットを巡ろう



## 神奈川県商店街キャラクター かごにゃん

買い物かごに入っているネコの妖精。  
このまちの人たちの思いやりが大好きで、  
商店街に住んでいる。神奈川県と同じ年。  
「少しのお小遣いでも、みんなと触れ合っ  
てエンジョイできるよ♪幸せ♡」とハートで  
伝えている。



神奈川県商店街キャラクター  
かごにゃん

## 神奈川県商店街と花MAP

発行日：令和7年2月  
表紙イラスト：宇田川 新聞  
問合せ：神奈川県役所地域振興課  
TEL：045-411-7086  
FAX：045-323-2502



GREEN x EXPO 2027  
YOKOHAMA JAPAN

2027年国際園芸博覧会 2027年3月～9月 横浜・上瀬谷



# 神奈川区 商店街 MAP



**六角橋・白楽・白幡エリア**  
P.4-5

**大口エリア**  
P.8

**反町・区役所・臨海部エリア**  
P.6-7

- 六角橋・白楽・白幡エリア**
- 白楽商店会
  - 白幡商興会
  - 西神奈川3丁目商興会
  - ファミリー通り商店会
  - 六角橋協栄会
  - 六角橋商店街
  - 片倉町商和会

- 反町・区役所・臨海部エリア**
- 神奈川中央商連会
  - ニツ谷通り商栄会
  - 横浜中央市場通り商店会
  - 宮前商栄会
  - 反町駅前通り商店街
  - 松本3丁目商店会
  - 松本通商店街

- 大口エリア**
- おおぐち通商店街
  - 大口1番街
  - 曙通商店会
  - 大神商店会

神奈川区商店街  
連合会HP

# 六角橋・白楽・白幡 エリア

レトロな雰囲気の商店街が集まるエリア。  
近くに大学もあり、  
幅広い年齢層に親しまれています。



7 片倉町商和会

C  
片倉うさぎ山公園

横浜市営地下鉄ブルーライン

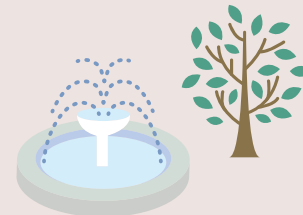
B  
神大寺中央公園



横浜上麻生線

D  
六角橋公園

5 六角橋協栄会



A  
白幡池公園

2



白幡商興会

東急東横線

白楽駅

1

白楽商店会

4

ファミリー通り商店会



6

六角橋商店街



東白楽駅 ↓



3

西神奈川3丁目商興会

# 反町・区役所・臨海部 エリア

複数の商店街が立ち並ぶエリア。  
4つの路線が乗り入れており、  
アクセス抜群です。





# 大口 エリア

人情味のある商店街が  
魅力のエリア。  
八百屋さんのかけ声も響き、  
活気溢れています。



# 商店街と公園リスト

## 六角橋・白楽・白幡エリア

### 商店街 P.10-12

- |          |          |              |              |
|----------|----------|--------------|--------------|
| 1 白楽商店会  | 2 白幡商興会  | 3 西神奈川3丁目商興会 | 4 ファミリー通り商店会 |
| 5 六角橋協栄会 | 6 六角橋商店街 | 7 片倉町商和会     |              |

### 公園 P.12-13

- |         |           |            |         |
|---------|-----------|------------|---------|
| A 白幡池公園 | B 神大寺中央公園 | C 片倉うさぎ山公園 | D 六角橋公園 |
|---------|-----------|------------|---------|

## 反町・区役所・臨海部エリア

### 商店街 P.13-15

- |              |             |                |          |
|--------------|-------------|----------------|----------|
| 8 神奈川中央商連会   | 9 ニツ谷通り商栄会  | 10 横浜中央市場通り商店会 | 11 宮前商栄会 |
| 12 反町駅前通り商店街 | 13 松本3丁目商店会 | 14 松本通商店街      |          |

### 公園 P.16-17

- |            |        |         |         |
|------------|--------|---------|---------|
| E 東横フラワー緑道 | F 熊野神社 | G 星野町公園 | H 幸ヶ谷公園 |
| I 反町公園     |        |         |         |

## 大口エリア

### 商店街 P.17-18

- |           |          |          |          |
|-----------|----------|----------|----------|
| 15 大口通商店街 | 16 大口I番街 | 17 曙通商店会 | 18 大神商店会 |
|-----------|----------|----------|----------|

### 公園 P.19

- |         |           |         |
|---------|-----------|---------|
| J 神の木公園 | K 西寺尾の丘公園 | L 入江町公園 |
|---------|-----------|---------|

# 六角橋・白楽・白幡エリア



Map 1  
**1** 六角橋・白楽・白幡エリア  
地元っ子に愛される  
白楽商店会

東急東横線白楽駅の利用客や学生などでいつも賑わっている活気ある商店街です。比較的新しいチェーン店が多いのですが、地元っ子である店主も多く地元愛では負けません。

最寄り駅  
●東急東横線 白楽駅徒歩1分



Map 4  
**4** 六角橋・白楽・白幡エリア  
地元のファミリーに愛される  
ファミリー通商店会

六角橋一丁目に位置する、T字路に広がる商店街です。小型食品スーパーや大型の学習塾もあり、衣食住から学び、医療、美容、癒しなど生活に直結した店舗が揃います。商店会の名の通り地元のファミリーに愛されています。

最寄り駅  
●東急東横線 白楽駅徒歩4分



Map 2  
**2** 六角橋・白楽・白幡エリア  
懐かしさを感じる  
白幡商興会

旧綱島街道沿いの約400メートルにわたって30店舗で構成される商店街。地元の方々に長く愛されています。新店から老舗まで個性があり、駅から近いので利便性も抜群。ランドマークになっている「白幡身代り地蔵尊」に立ち寄り、憩いの場の「白幡池公園」で一休みもできます。

最寄り駅  
●東急東横線 白楽駅徒歩3分



Map 5  
**5** 六角橋・白楽・白幡エリア  
昔ながらの味わい深い雰囲気  
六角橋協栄会

神奈川大学のお膝元として賑わう商店会です。若者で賑わう飲食店から手焼き煎餅店、和菓子店、人気の洋菓子店など話題のお店が揃っています。若者はもちろん、近隣の年配層の方からも愛される商店街となっています。

最寄り駅  
●東急東横線 白楽駅徒歩5分



Map 3  
**3** 六角橋・白楽・白幡エリア  
とびきりのお店が揃う  
西神奈川三丁目商興会

六角橋交差点から東白楽方面へ続く商店街。多くの商店や飲食店が並び「にしかな商店街」の愛称で親しまれています。ここ数年は特に個性ある飲食店が増え活気が出ています。毎月4月～10月（8月を除く）には「にしかなヤミ市」も開催しています。

最寄り駅  
●東急東横線 白楽駅徒歩5分  
●市営バス 六角橋バス停下車徒歩0分



Map 6  
**6** 六角橋・白楽・白幡エリア  
ふれあいのまち  
六角橋商店街

戦前から続く横浜市内有数の商店街です。学生からお年寄りまで多くの人に愛されています。たくさんの個人店が集まっており、街歩きの楽しさを味わうならば最適です。きっとお気に入りのお店や一品が見つかるはず。ぜひお越しください。

最寄り駅  
●東急東横線 白楽駅徒歩2分



Map 7 六角橋・白楽・白幡エリア  
リニューアルして、街を元気に！  
片倉町商和会

昭和40年代から大丸バス停を中心に沢山の商店が集まり、片倉の街を盛り上げてきた商店街。最近では通りを歩く小さなお子さんのにぎやかな声が聞こえるようになり、活気付いてきてます。2022年から『片倉町商和会』をリニューアルし、楽しいイベントやお祭りなどを通じて、元気ににぎやかな街を目指しています。

最寄り駅

- 東急東横線 白楽駅徒歩15分
- ブルーライン 岸根公園駅徒歩7分
- 市営バス 六角橋北町バス停徒歩1分



Map C 片倉うさぎ山公園  
(片倉二丁目42)

春には園内いっぱいの桜やこぶし、ユキヤナギの花が咲き、秋はイチヨウなどの木々が色づき、落ち葉遊びや木の実拾いなども楽しめます。

花の見過ろ さくら(3月~4月)、こぶし(3月中旬~4月上旬)、紅葉(11月~12月上旬)



Map D 六角橋公園  
(六角橋六丁目1)

プールを囲む花壇には、地域の方が丹精込めて育てた色とりどりの季節の花が所狭しと咲いています。

花の見過ろ 花壇



花スポット



Map A 白幡池公園  
(白幡町4)

閑静な住宅街に突如現れる大きな池。春は水面に映る桜、初夏には睡蓮、秋には紅葉。時を忘れて季節の流れをゆっくり感じてみては、池の上を通る園路から、鯉やカルガモなどに会えます。

花の見過ろ さくら(3月~4月)、睡蓮(6月~9月)



反町・区役所・臨海部エリア

Map 8 反町・区役所・臨海部エリア  
個性的なお店が並ぶ  
神奈川中央商連会



中央卸売市場の通り道として栄えた商店街。食品や衣料、雑貨、美容室、自転車屋など約65店舗が地元の方々の暮らしに寄り添います。創業50年以上の昔ながらの専門店を今もなお多く営業中です。近隣は子育て世代の流入も多く、新しい賑わいの創出も期待されます。

最寄り駅

- JR京浜東北線 東神奈川駅徒歩15分
- 東急東横線 東白楽駅徒歩15分

Map B 神大寺中央公園  
(神大寺三丁目25)

春は桜とチューリップの共演、夏には木陰で涼を感じ、秋には木々が色づき、季節の移ろいを感じます。木々の間の遊歩道では鳥たちがさえずり、ログハウスでは子どもたちが元気いっぱいに遊んでいます。

花の見過ろ さくら(3月~4月)、チューリップ(4月)、紅葉(11月~12月上旬)



Map 9 反町・区役所・臨海部エリア  
地域に貢献  
二ツ谷通り商栄会

ビッグヨーサンからアイスアリーナまで、加盟19店からなる商店街です。関東大震災や空襲を受けた体験から「自分の地元は自分で守る」という意識が高く、防災訓練などに積極的。近隣の小学校の課外学習や出張授業にも協力し、地域のコミュニケーション、活性化に貢献しています。

最寄り駅  
●東急東横線 白楽駅徒歩5分  
●市営バス 六角橋バス停徒歩0分



Map 12 反町・区役所・臨海部エリア  
地域に寄り添い、生活に溶け込む  
反町駅前通り商店街

東急東横線反町駅前の国道1号線の両側に展開する店舗を中心として、反町ラーメンストリートエリアに加え商店街。最近では商店街のロゴマークを地域住民から募集するなど、地域に愛される商店街を目指しています。再開発が進み、近隣にマンションも増え、さらなる活性化が期待されます。

最寄り駅  
●東急東横線 反町駅徒歩1分



Map 10 反町・区役所・臨海部エリア  
歴史と新しい流れを感じる  
横浜中央市場通り商店会

90年の歴史を誇る横浜中央卸売市場のそばにある商店街。こだわりの食や卸売屋など個性なお店が並びます。2019年に開通した遊歩道「コットンみらいロード」の効果もあり、コロナ禍にあっても人の流れが活性化し、商店街も新たなお客さまを獲得しています。

最寄り駅  
●JR東海道本線・京急本線 横浜駅徒歩15分



Map 13 反町・区役所・臨海部エリア  
安心してお買い物を  
松本3丁目商店会

商店街を走る道路は道幅が広く歩道も整備されているので、安心してお買い物ができます。また、商店街の街路灯をLEDに替えましたので夜間も一段と街が明るくなりました。古き良き下町の風情が残るこの辺りは、住んでいる人にも生活しやすく便利な環境です。

最寄り駅  
●東急東横線 反町駅徒歩4分



Map 11 反町・区役所・臨海部エリア  
歴史を感じさせる  
宮前商栄会

京急神奈川駅から歩いて2分ほどにある商店街。旧東海道沿いに位置し神奈川宿だった歴史が香ります。商店街の中央にある「州崎大神」で、毎年夜店も出て賑わいをみせる例大祭が有名。近隣にマンション、住宅が建ち住民も増えていることから新たな活性化も期待されます。

最寄り駅  
●京急本線 神奈川駅徒歩2分



Map 14 反町・区役所・臨海部エリア  
個性豊かな飲食店が並ぶ  
松本通商店街

魅力ある飲食店を中心に地域住民の生活に密着したお店が並んでいます。戦後、日用品市場を中心に賑わった歴史ある商店街ですが、近年は保育所、美容院、接骨院など新しい施設、お店も生まれ、新しい人の流れも期待されます。街路灯はLED照明に替えられていて夜間も安心して歩けます。

最寄り駅  
●東急東横線 反町駅徒歩4分







# 花スポット



## Map E 東横フラワー緑道 (広台太田町7)

東急東横線の線路跡に作られた東白楽駅～横浜駅間をつなぐ緑道。色とりどりの花が咲く遊歩道でのんびり散歩が楽しめます。地域の方々がお世話をする美しい花壇や季節ごとに表情を変える木々が皆さんを迎えてくれます。

花の見ごろ さくら(3月～4月)、  
こぶし(3月中旬～4月上旬)、  
アジサイ(5月～6月)、花壇



## Map F 熊野神社 (東神奈川一丁目1-3)

1087年に創建された由緒ある神社。境内には二度の大火を耐えた神木のイチョウやモミジがあります。この周辺は江戸時代には東海道の神奈川宿として栄え、行き交う旅人を見守っていました。歴史の息吹を感じながら秋の散策を楽しんでみては。

花の見ごろ 紅葉(11月～12月上旬)



## Map G 星野町公園 (星野町9)

愛護会の方々の想いが詰まった花壇がお出迎え。歴史を感じる公園に彩りを添えています。

花の見ごろ さくら(3月～4月)、花壇



## Map H 幸ヶ谷公園 (幸ヶ谷3)

この一帯は戦国時代には合戦が行われた場所。今では桜の名所として多くの人々に親しまれています。

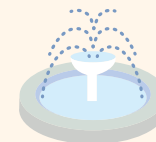
花の見ごろ さくら(3月～4月)、花壇



## Map I 反町公園 (反町1丁目12)

色とりどりのチューリップが咲き誇り、うらかな春の訪れを教えてください。

花の見ごろ チューリップ(4月)



# 大口エリア

## Map 15 大口エリア 暮らしに役立つ、笑顔とふれあいの街 おおぐち通商店街



生鮮三品や日用品、衣料品など約90店が並ぶ商店街。「プレミアム付き商品券販売」をはじめ、お米を賞品にした「スタンプラリー」を実施したり、福引きセールを応募&抽選方式にしたり、納涼夜店を再開するなど、知恵を絞ってお客さまに喜んでいただける取り組みが好評です。

最寄り駅  
●JR横浜線 大口駅徒歩3分  
●京浜急行線 子安駅徒歩6分





Map 16 大口エリア  
地域密着!こだわりの店が並ぶ  
大口1番街



国道1号線から京急子安駅入口まで続く老舗の商店街です、歯医者、内科、小児科などの医療機関も充実、家庭的な居酒屋、こだわりの飲食店も夜遅くまで営業しています。また、たしかな修理のリサイクル自転車店、アンティークから最新のデジタルまで充実したカメラ店、小物雑貨、時計修理のお店もあります。夏まつり、秋まつりや、福引イベントも充実。是非一度お越しください。

最寄り駅  
●JR横浜線 大口駅徒歩8分  
●京急本線 子安駅徒歩2分



Map 17 大口エリア  
人情味にあふれる  
曙通商店会



古くからのお店が多く、真心こもった親切丁寧な接客に定評があります。どこか懐かしい雰囲気をもつ商店街で、お子さまから高齢の方まで客層は幅広く、週末には家族連れの姿も多くなります。地域に寄りそってきた歴史を物語るように、三代にわたって通うお客さまもいます。

最寄り駅  
●JR横浜線 大口駅徒歩8分



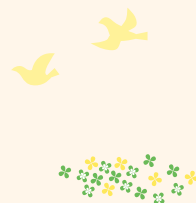
Map 18 大口エリア  
新しい時代のまちづくりを目指す  
大神商店会



「新しい時代のまちづくり」として2020年に発足した広域エリアからなる商店会です。大口、神の木、西寺尾、松見、入江、子安を中心に活動。多世代交流をコンセプトにデジタルとアナログで人と地域をつなぎます。小さなお店も企業も学校も施設も誰もが立場を超えて参加できるまちづくりです。

最寄り駅  
●JR横浜線 大口駅徒歩8分

# 花スポット



Map J 神の木公園  
(神の木台13)

JR大口駅近くにある、斜面を生かした公園。見晴らしの良い園内は、気持ちの良い散歩コースが魅力です。各所の花壇では、春には桜、秋には紅葉とともに四季折々の花を楽しめます。

花の見ごろ さくら(3月~4月)、チューリップ(4月)、紅葉(11月~12月上旬)



Map K 西寺尾の丘公園  
(西寺尾二丁目1503-2)

春は斜面沿いに咲く桜のピンク色と、緑の芝生のコントラストが綺麗です。芝生では段ボールで草すべりができ、お城のようなアスレチックなどの遊具も充実した、子どもの遊び心をくすぐる公園です。

花の見ごろ さくら(3月~4月)、チューリップ(4月)、紅葉(11月~12月上旬)



Map L 入江町公園  
(入江一丁目27-15)

新子安駅に近く、広々とした開放感あふれる公園です。木々に囲まれた芝生の広場では、桜の季節にお花見が楽しめます。階段を下りると砂地の自由広場があり子どもたちが元気いっぱい走り回れます。

花の見ごろ さくら(3月~4月)、チューリップ(4月)、紅葉(11月~12月上旬)

