

神奈川県内のお店を巡って  
素敵な賞品を当てよう

# KANAGAWA OYATSU RALLY

神奈川県商店街おやつラリー

スタンプラリー実施期間

2024.11.1(金) - 2025.1.31(金)



## 実施期間

2024年11月1日(金)～2025年1月31日(金)

## 参加方法

1

対象店舗(ガイドブック掲載店舗)を利用する  
(掲載商品以外の注文でもOK)

- |                   |                      |                 |
|-------------------|----------------------|-----------------|
| ■おにぎり うさぎや        | ■珈琲文明                | ■日本堂            |
| ■P.M.O.kitchen    | ■ガトーよこはま 本店          | ■cafe relief +d |
| ■キツネノアトチ          | ■ガトーよこはま 六角橋店        | ■TABIMA         |
| ■寿屋               | ■横浜マルニカフェダイニング       | ■NAGOMI CAFE    |
| ■路地裏食堂ROKU        | ■NAGI COFFEE         | ■Café Turtle    |
| ■六角橋焼小籠包          | ■アトリエ菓舎              | ■WEショップかながわ六角橋店 |
| ■シックススクエアペーカリー    | ■富士家                 | ■WEショップかながわ大口店  |
| ■CoCo壱番屋 東急白楽駅前通店 | ■Patisserie Richroma | ■シリーエベレストキッチン   |

2

1度の利用につき1つスタンプをGET  
ガイドブックに付いている応募ハガキにスタンプを押してもらおう！

3

3個スタンプを集めたら応募ハガキを郵送(切手は不要)  
1店舗で3つのスタンプを集めてもOK！

4

抽選でご希望の「おやつのおどもの品」または  
「神奈川区内商店街・お店からのプレゼント」をお送りします  
※「神奈川区内商店街・お店からのプレゼント」の種類については選択できません。

### さらにWチャンス

3種類の異なる店舗のスタンプを集めた方にはWチャンスとして、  
抽選でご希望の特別賞をプレゼント！

※おやつのおどもの品と特別賞の両方に応募できます。

※2025年2月以降抽選実施予定

※特別賞については当選者にのみ当選ハガキにてお知らせします。

神奈川区役所地域振興課にて、当選ハガキと賞品の引換を行います。

※「おやつのおどもの品」・「神奈川区内商店街・お店からのプレゼント」については

賞品または引換券の発送をもってお知らせします。

※取得した個人情報、本スタンプラリーの抽選及び景品発送以外に使用いたしません。

協賛企業 株式会社カリタ / 株式会社オッティ貿易 / 三本珈琲株式会社 / 株式会社創健社

各5名

スタンプを3つ以上  
集めた方への賞品

### おやつのおどもの品 協賛

神奈川県内の企業からの素敵な賞品

#### 1 オッティ貿易

ロンネフェルト  
アイリッシュモルト  
[フレーバーブラクティーフ  
100g入り]

販売

株式会社ロンネフェルト  
ティープティック



#### 2 三本珈琲

サンシャイン  
ブレンド  
[270g粉  
レギュラーコーヒー]



#### 3 創健社

沖縄県産  
シークワサー  
[500ml]



各3名

異なる3店舗のスタンプを  
集めた方への賞品

### Wチャンス：特別賞

#### A カリタ

Kalita GO-BREW  
[Mint] 協賛



#### B ブルーノ

マルチスティックブレンダー [グリーン]



#### C 貝印

KaiHouse SELECT  
アイスクリームメーカー



### 神奈川区内商店街・お店からのプレゼント 協賛

六角橋商店街

■六角橋商店街商品券(500円×2枚)……20名

大口1番街

■大口1番街商品券500円……20名

おおぐち通商店街

■おおぐち通商店街 共通商品券1,000円……10名

大口曙通商店会

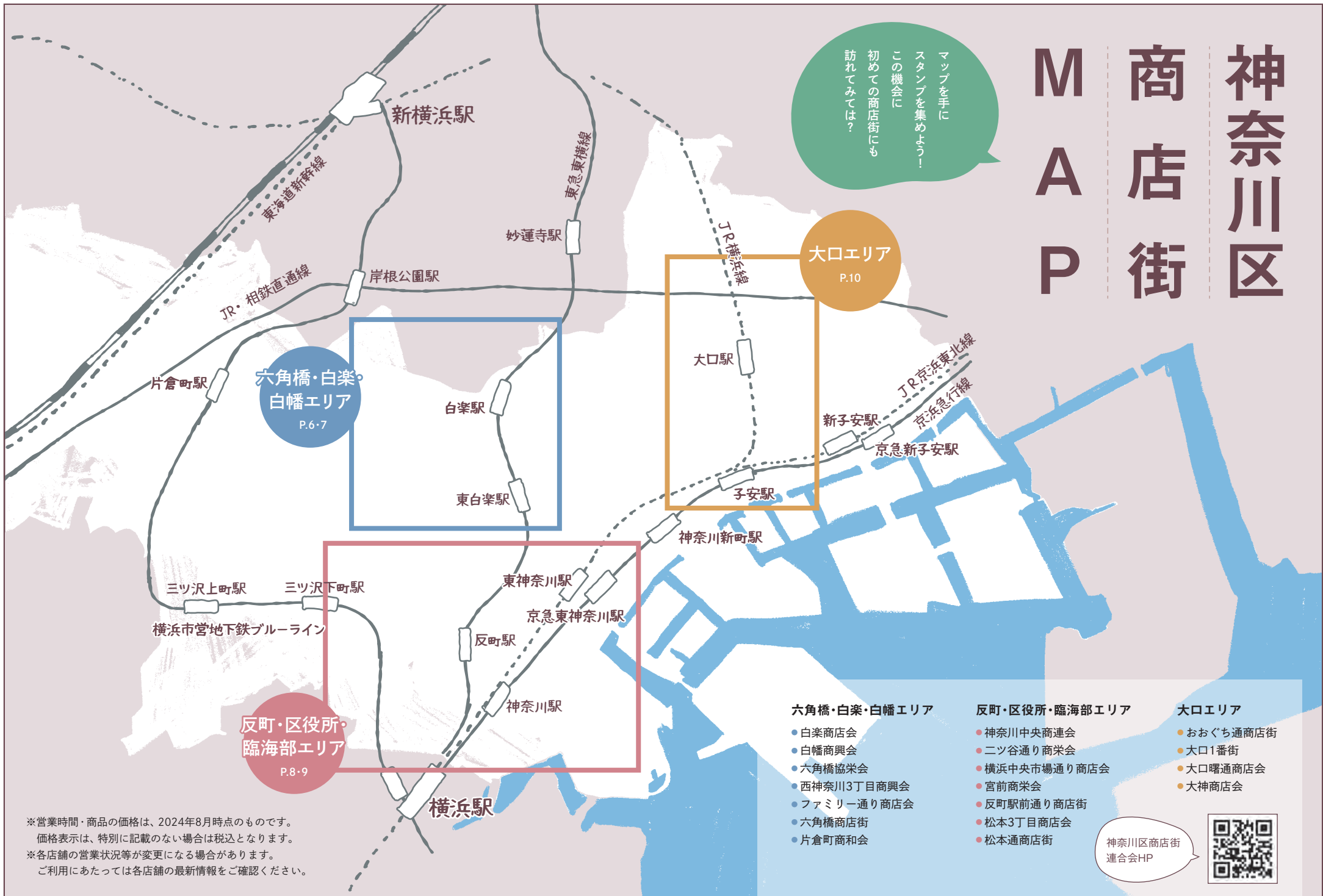
■大口曙通商店会商品券500円×2枚……10名

WEショップかながわ六角橋店・大口店

■「シルクロードの愛情フルーツ」(アフガニスタン産ドライフルーツ フェアトレード品)……2名

# M A P 神奈川區 商店街

マップを手に  
スタンプを集めよう！  
この機会に  
初めての商店街にも  
訪れてみては？



六角橋・白楽・  
白幡エリア  
P.6・7

大口エリア  
P.10

反町・区役所・  
臨海部エリア  
P.8・9

- 六角橋・白楽・白幡エリア**
- 白楽商店会
  - 白幡商興会
  - 六角橋協栄会
  - 西神奈川3丁目商興会
  - ファミリー通り商店会
  - 六角橋商店街
  - 片倉町商和会

- 反町・区役所・臨海部エリア**
- 神奈川中央商連会
  - ニツ谷通り商栄会
  - 横浜中央市場通り商店会
  - 宮前商栄会
  - 反町駅前通り商店街
  - 松本3丁目商店会
  - 松本通商店街

- 大口エリア**
- おおぐち通商店街
  - 大口1番街
  - 大口曙通商店会
  - 大神商店会

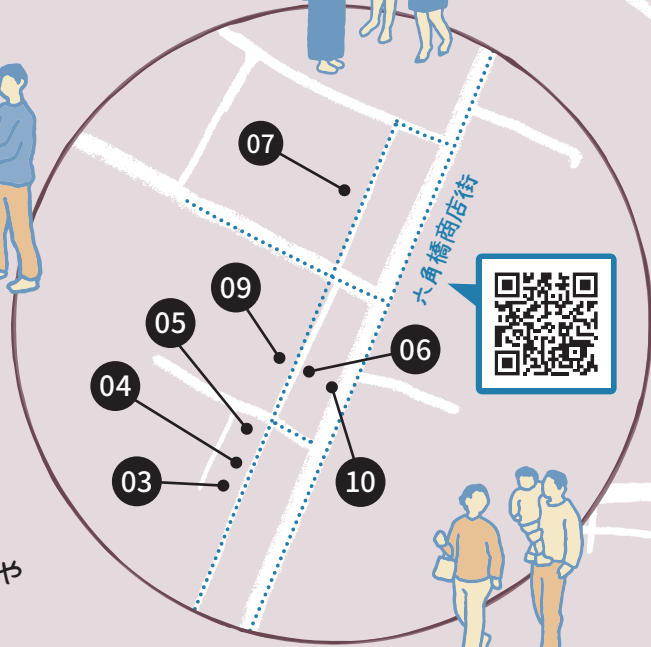
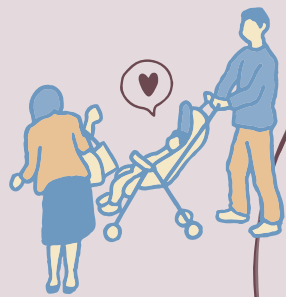
神奈川區商店街  
連合会HP



※営業時間・商品の価格は、2024年8月時点のものです。  
価格表示は、特別に記載のない場合は税込となります。  
※各店舗の営業状況等が変更になる場合があります。  
ご利用にあたっては各店舗の最新情報をご確認ください。

# 六角橋・白楽・白幡 エリア

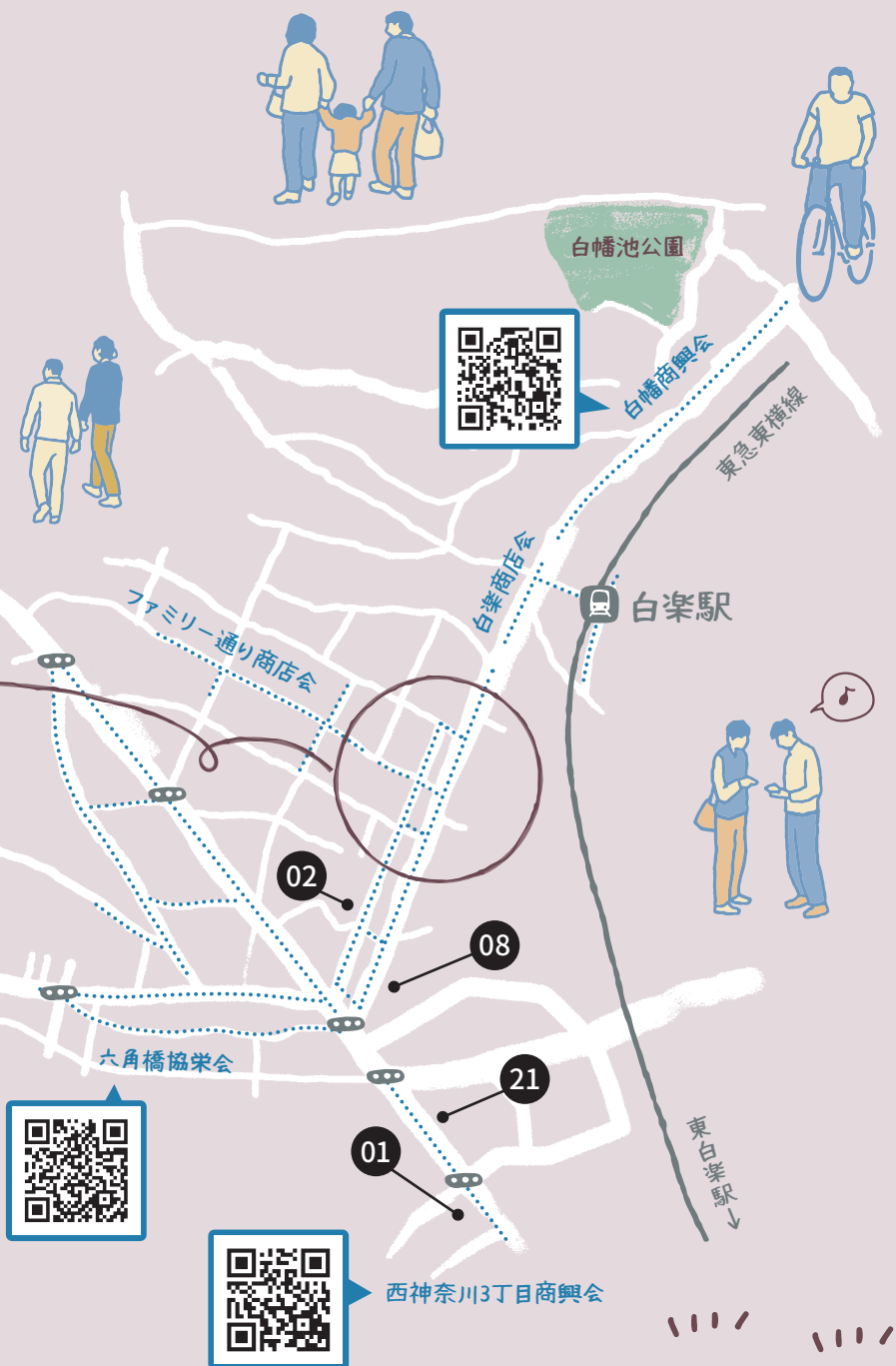
レトロな雰囲気の商店街が集まるエリア。  
近くに大学もあり、  
幅広い年齢層に親しまれています。



- 01 おにぎり うさぎや
- 02 P.M.O.kitchen
- 03 キツネノアトチ
- 04 寿屋
- 05 路地裏食堂ROKU
- 06 六角橋焼小籠包
- 07 シックススクエアベーカリー

- 08 CoCo巷番屋 東急白楽駅前通店
- 09 珈琲文明
- 10 ガトーよこはま 六角橋店
- 21 WEショップかながわ六角橋店

横浜上麻生線



白楽駅

白幡池公園

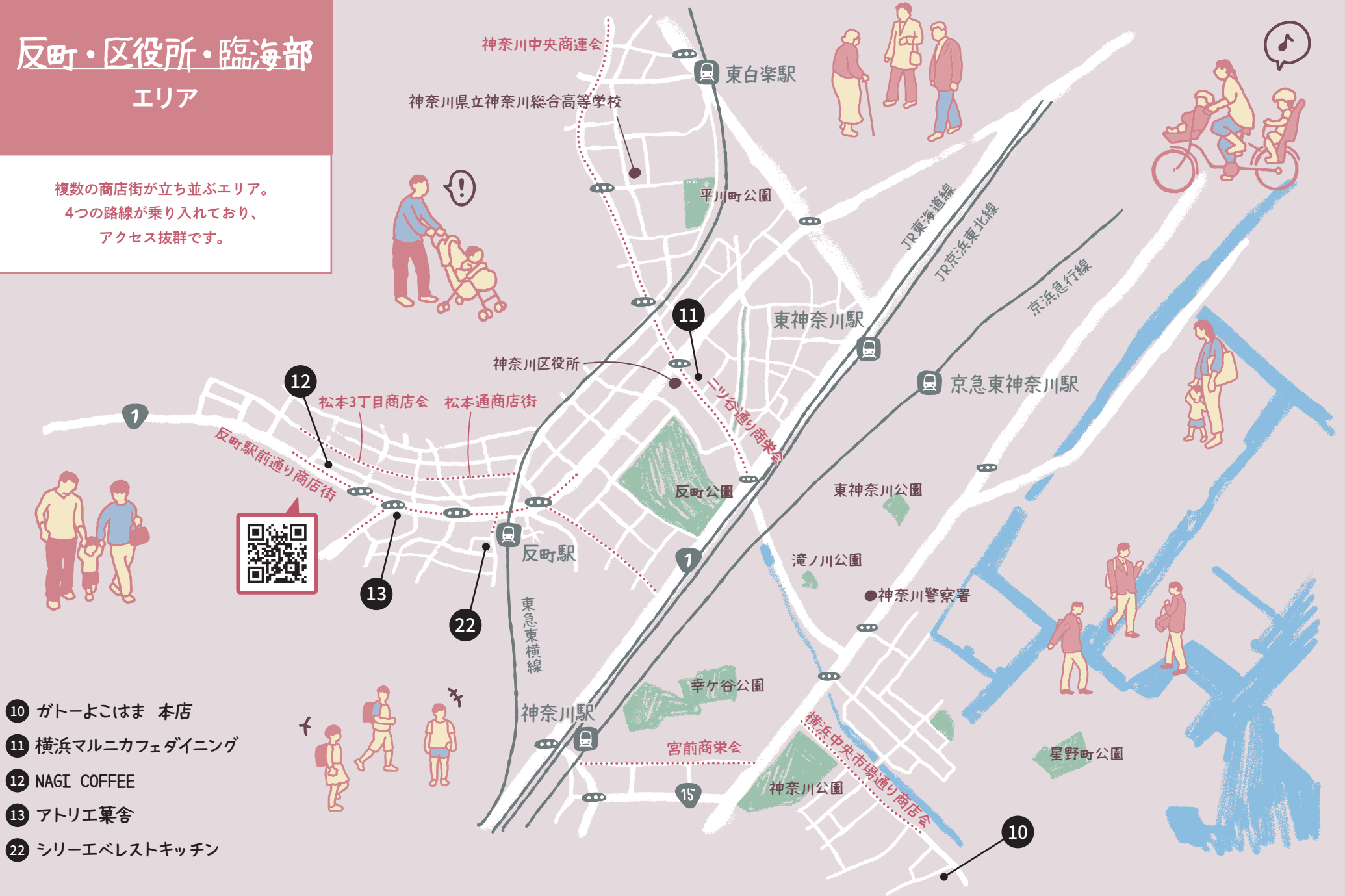
東急東横線

東白楽駅

西神奈川3丁目商興会

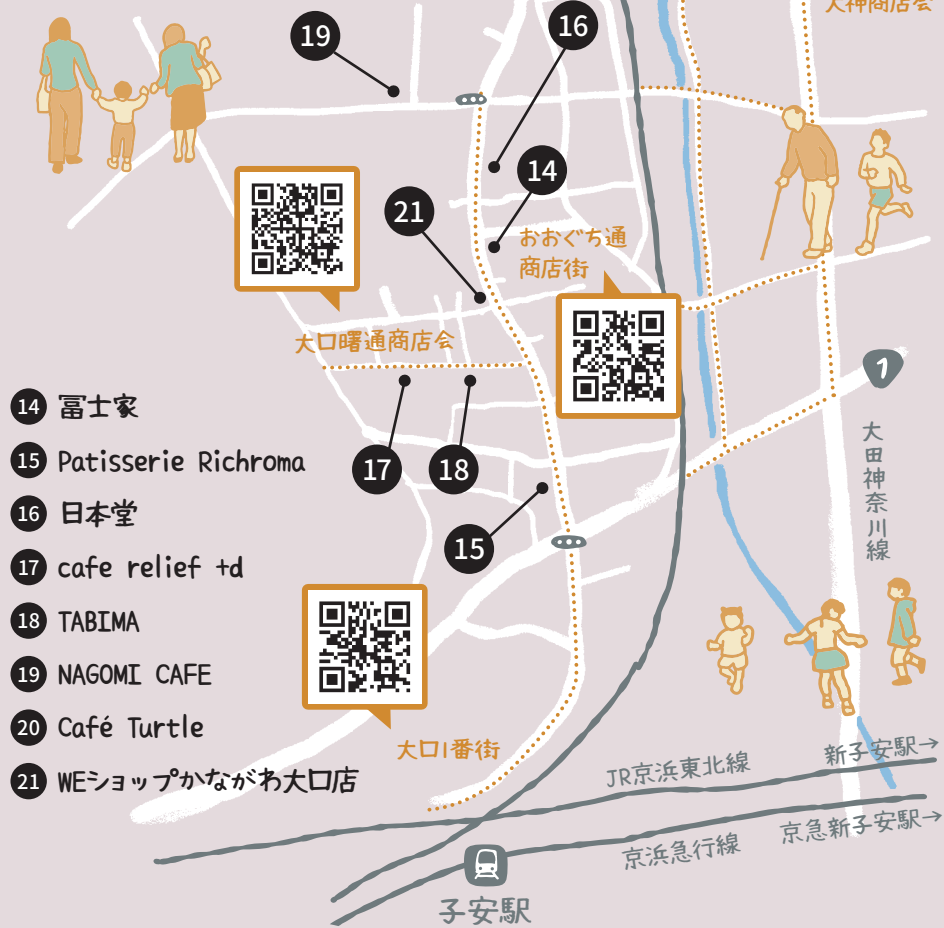
# 反町・区役所・臨海部 エリア

複数の商店街が立ち並ぶエリア。  
4つの路線が乗り入れており、  
アクセス抜群です。



# 大口 エリア

人情味のある商店街が  
魅力のエリア。  
八百屋さんのかけ声も響き、  
活気溢れています。



- 14 富士家
- 15 Patisserie Richroma
- 16 日本堂
- 17 cafe relief +d
- 18 TABIMA
- 19 NAGOMI CAFE
- 20 Café Turtle
- 21 WEショップかながわ大口店

# SHOP LIST

六角橋・白楽・  
白幡エリア

P.11-14

反町・区役所・  
臨海部エリア

P.14-15

大口エリア

P.15-17

国際交流  
ラウンジ

P.18-19

MAP  
01

六角橋・白楽・白幡エリア | 西神奈川三丁目商興会

## おにぎり うさぎや



草餅 (あんあり・あんなし)  
1個220円

あんあり・あんなしで二度おいしい草餅  
おにぎりのお供にも

今年4月にオープンしたばかりの  
おにぎり店。具沢山の大きなお  
にぎりとともに人気なのが、店主  
がもともと和菓子の催事販売を  
していた縁で扱う甘味。通年販  
売の草餅は、よもぎの香りが口  
いっぱい広がる。きな粉をま  
ぶして食べる「あんなし」も同値  
段。



- ☎ 045-534-8042
- 📍 西神奈川3-4-8 東白楽駅から徒歩5分
- 🕒 7:30~18:00、日・祝9:00~18:00
- 📅 水曜日

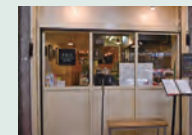
MAP  
02

六角橋・白楽・白幡エリア | 六角橋商店街

## P.M.O.kitchen

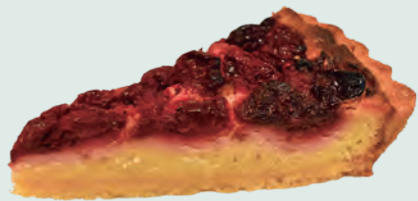
ドライフルーツとナッツ入り  
食感も楽しめるティラミス

地元出身の店長が一人で切り盛り  
する、洋食全般が楽しめるピスト  
ロ。4つあるドルチェの中でも人  
気のティラミスは、アプリコット  
ブランデーとラムに漬け込んだ  
ドライフルーツとナッツが入って  
おり、さまざまな食感も楽しめる。  
アルコール分はないので子ども  
でも大丈夫。



ドライフルーツとナッツのティラミス  
770円

- ☎ 045-900-0938
- 📍 六角橋1-10-2 白楽駅から徒歩5分
- 🕒 ランチ12:00~15:00、ディナー17:00~24:00
- 📅 未定



季節のタルト 400円  
※季節により中身が異なります

- ☎ 045-834-4951
- 📍 六角橋1-10-11 白楽駅から徒歩5分
- 🕒 17:00~24:00(L.O.23:00)、  
土・日12:00~24:00(L.O.23:00)
- 🏖️ 水曜日+月2日程度不定休

MAP  
03

六角橋・白楽・白幡エリア | 六角橋商店街

### キツネノアトチ

「気軽に来られる」食堂で  
季節によって変わるフルーツタルト

六角橋商店街の中にある、イタリアンベースのワイン食堂。「気軽に毎日来られるように」とリーズナブルな価格がうれしい。ワインの締めにと用意されたデザートのうち、ティラミスとタルトは手づくり。定番のタルトは季節によって食材が異なる。ワインに合うスイーツとして人気。



MAP  
06

六角橋・白楽・白幡エリア | 六角橋商店街

### 六角橋焼小籠包

小籠包にカスタードとキャラメルソース?!  
幻の新感覚スイーツ

六角橋商店街で店を構えて14年目。オープン時からのオリジナルメニューとしてひそかに人気なのがこのメニュー。もちっとした小籠包の中から、あったかいカスタードクリームがとろーりと。キャラメルソースと合わせると上品な味に。まさにここでしか食べられない逸品。



焼き小籠包 -カスタード&キャラメルソース  
3個入り425円 6個入り750円(持ち帰り価格)  
イトインも可

- ☎ 045-438-4677
- 📍 六角橋1-9-1 白楽駅から徒歩3分
- 🕒 10:30~20:00
- 🏖️ 火曜日



MAP  
04

六角橋・白楽・白幡エリア | 六角橋商店街

### 寿屋

飲兵衛の「ホーム」で味わう  
フルーツパウンドケーキ

定食屋だが、昼間から地元の飲兵衛でにぎわう家庭的な店。店主の高校時代の友人が営む伊豆のカフェから、定期的に仕入れているフルーツパウンドケーキは、ふんだんに使われたバターの香りが広がる丁寧な味。アルコール不使用なので小さな子でも安心。テイクアウトできる。



フルーツパウンドケーキ  
400円

- ☎ 090-1991-5585
- 📍 六角橋1丁目10-11 白楽駅から徒歩4分
- 🕒 朝ごはん平日6:30~8:30  
12:00~21:30(食事のL.O.20:45)  
日・祝16:00~
- 🏖️ 土曜日 その他不定休

MAP  
07

六角橋・白楽・白幡エリア | 六角橋商店街

### シックススクエアベーカリー

パンも売っているBAR店主自家製の  
塩キャラメルポップコーン

昼はベーカリー、夜はバーという珍しい形態の店舗。入口の看板にバスケットゴールがついていたり遊び心が垣間見える。自家製の塩キャラメルポップコーンは、甘じょっぱさが後を引くクセになる味。六角橋商店街名産品に認定された「たまり醤油のカシューナッツ」もぜひ。



塩キャラメルポップコーン  
500円

- ☎ 080-3013-5498
- 📍 六角橋1-8-21 白楽駅から徒歩5分
- 🕒 14:00~24:00  
イトインは20:00~
- 🏖️ 不定休

MAP  
05

六角橋・白楽・白幡エリア | 六角橋商店街

### 路地裏食堂ROKU

一度味わうとクセになる  
桃×ティラミスのマリアーヂュ

40種類以上のワインと日本酒に合わせた料理が自慢のお店。開店当初からある桃のティラミスは、コーヒーベースのティラミスに果肉感たっぷりの桃ソースがゴロゴロとかかった逸品。ティラミスのコーヒーの香りと桃のジュシーさとのマッチングは、ぜひ一度味わってほしい体験。



桃のティラミス 770円

- ☎ 045-900-4566
- 📍 六角橋1-10-11 白楽駅から徒歩5分
- 🕒 ランチ11:30~14:30、  
ディナー17:00~23:00(L.O.22:00)
- 🏖️ 火曜日 月曜日はディナーのみ

MAP  
08

六角橋・白楽・白幡エリア | 六角橋商店街

### CoCo壱番屋 東急白楽駅前通店

カレーの食後にピッタリ  
「ココイチ」の濃厚アイス

言わずと知れたカレーの「ココイチ」。「カレーしか食べたことがない」という人にもぜひ味わってほしいのが、クリーミーで濃厚なオリジナルのパニライス。辛いカレーを食べた後に、カップに入った甘いアイスを一口食べれば二度おいしい。食後のデザートにピッタリ。



濃厚パニライスクリーム 282円  
テイクアウトも同額

- ☎ 045-423-1860
- 📍 六角橋1-1-4 リトルアイランド1F  
白楽駅から徒歩5分
- 🕒 11:00~23:00



MAP  
09

珈琲文明



チョコレートケーキ 580円  
※ドリンク注文で100円引き

カカオの風味広がるチョコレートケーキは  
コーヒーとの相性も◎

メディアにも度々紹介されるコー  
ヒーの名店。濃厚なカカオをたっ  
ぷり使い、生チョコに近いカカオ  
の風味が楽しめるチョコレート  
ケーキと、豆にこだわったコー  
ヒーの相性は抜群。店主ひとり  
で切り盛りしており土日祝日は満席  
なことも多いため、平日の夕方以  
降の訪問がオススメ。



- ☎ 045-432-4185
- 📍 六角橋1-9-2 白楽駅から徒歩4分
- 🕒 11:30~19:00
- 🌿 火曜日・水曜日

MAP  
12

NAGI COFFEE



シナモントースト (ハーブ)  
600円

コーヒーと合う大人の味わい。  
サクサク食感のシナモントースト  
レトロな雰囲気落ち着く喫茶  
店。自家焙煎の豆をサイフォンで  
抽出したコーヒーは、「宝石のよ  
うに美しい味わい」と評判。サク  
サクのパンに生クリームとたっ  
ぷりのシナモンが香るトーストは、  
コーヒーとの相性抜群な「大人の  
お菓子」。映えもばっちりの看板  
メニューをどうぞ。



- ☎ 045-548-9175
- 📍 松本町3-22-8 ロイヤルドレック103
- 🕒 反町駅から徒歩5分
- 🕒 7:30~17:00
- 🌿 火曜日・第1,3,5水曜日

MAP  
10 ガトーよこはま 本店・六角橋店

極上チーズとフレッシュバター  
伝説のチーズケーキ

厳選された素材を使い、ひとつひ  
とつ手作りされるお菓子が人気の  
名店。定番の「よこはまチーズケ  
ーキ」は、デンマーク産の極上チ  
ーズと北海道産のフレッシュバタ  
ーから生まれるコクとまろやかさが  
特徴。独自の秘密の製法で作られ  
たタルト部分も、一度食べるとや  
みつきになる。



よこはまチーズケーキ  
(カットケーキ)  
540円

- ☎ [本店]045-441-2310 [六角橋店]045-433-7753
- 📍 [本店]栄町89-19 神奈川駅から徒歩13分
- 📍 [六角橋店]六角橋1-9-26 白楽駅から徒歩5分
- 🕒 [本店]10:00~18:00(喫茶は17:00)
- 🕒 [六角橋店]11:00~19:30
- 🌿 [本店]水曜日・元旦 [六角橋店]無休(元旦のみ休業)

MAP  
13 アトリエ菓舎

「毎日食べたくなるお菓子を」  
天然バニラのシュークリーム

「日々のお菓子」をテーマに、国  
産・無添加の原材料にこだわった  
バリエーション豊富なお菓子が  
評判の名店。カフェはもちろん、  
気軽なテイクアウトも人気。定  
番は、シュークリーム。天然バ  
ニラを使ったシンプルで洗練され  
たクリームと、絶妙な焼き加減の  
シュー皮がマッチする。



シュークリーム 291円

- ☎ 045-322-9837
- 📍 泉町2-8 反町駅から徒歩3分
- 🕒 9:30~19:00、日・祝9:30~18:30
- 🌿 火曜日・第1,3月曜日

MAP  
11 横浜マルニカフェダイニング

食べ応え抜群! ニューヨークスタイルの  
自家製バイクドチーズケーキ

かながわ井やまぼーくカレー  
など地産地消のメニューも人気  
のレトロな雰囲気の喫茶店。自  
家製バイクドチーズケーキは、  
たっぷりのクリームチーズと生  
クリームを使った食べ応えのあ  
るニューヨークスタイル。カフェ  
の時間帯は、ドリンクセット注  
文で100円引きに。



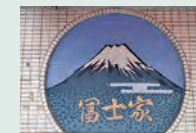
自家製バイクドチーズケー  
キ 480円

- ☎ 045-322-1712
- 📍 ニッ谷町6-3 ぬのや内 反町駅・東神奈川駅から徒歩7分
- 🕒 ランチ: 平日・土11:00~14:00、カフェ: 14:00~  
16:00(月・火・木・土15:30閉店)、ディナー: 水・金  
16:00~22:00(L.O.21:00)
- 🌿 日曜日・祝日

MAP  
14 富士家

老舗和菓子店の「豆大福」は、  
素材選びにこだわりあり

昭和20年代から続く老舗。豆大  
福をはじめ、和菓子に使用する餅  
は毎朝ついている。もち米は、「甘  
みとコシがある」と選んだ宮城の  
「みやこがね」を使用。優しい甘さ  
のあんこと豆との相性も抜群だ。  
「保存料不使用なので当日中に食  
べて」と店主。正月用の切り餅・  
のし餅も人気。



豆大福 1個140円

- ☎ 045-401-6488
- 📍 大口通34 大口駅から徒歩5分
- 🕒 10:00~18:30
- 🌿 木曜日





季節のフルーツタルト  
680円

- ☎ 045-717-8517
- 📍 大口通2-3 大口駅から徒歩7分
- 🕒 10:00~19:00
- 🌿 水曜日・木曜日(不定休あり)

MAP  
15

大口エリア | おおぐち通商店街  
パティスリー リクロマ  
Patisserie Richroma

こだわりのザクザク食感  
彩り豊かな季節のフルーツタルト  
イタリアや都内で研鑽を積んだパティシエの小倉さんが、2023年にオープン。「日常に彩りあるお菓子」をテーマに、花やハーブを添えた色彩豊かなスイーツが評判。中でも、旬の果実を使ったフルーツタルトは、しっかり焼き上げたタルトのザクザクした食感にこだわった人気の逸品。



北海道生チョコパフェ  
600円

- ☎ 045-642-8109
- 📍 大口通17-2 大口駅・子安駅から徒歩7分
- 🕒 11:00~19:00
- 🌿 木曜日

MAP  
18

大口エリア | 大口囃通商店街  
TABIMA

一口食べれば北海道気分！  
生チョコプリンとフルーツのパフェ  
地域食堂や一人親支援などを行う地域の良心的存在。今回のイベント用に考案したパフェは、上に乗った夕張メロンのチョコレートが見た目もかわいさ満点。北海道産生チョコプリンの上には濃厚なミルクアイス、イチゴとブルーベリーをトッピングして爽やかな味わいに仕上がっている。

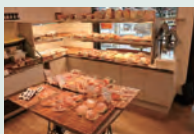


MAP  
16

大口エリア | おおぐち通商店街  
日本堂

思わず手に取りたくなる  
くるみの味わい広がるルシアンクッキー

創業1931年の老舗。富士山の溶岩を使った石窯で焼き上げる、こだわりの小麦を使ったパンが、長年地域に愛される理由だ。パンと一緒に思わず買ってしまうのが、ルシアンクッキー。砂糖の甘さにくるみの風味がマッチする。やわらかな口溶けが特徴で、一度食べたら癖になる。



ルシアンクッキー(1袋7個入り)  
260円

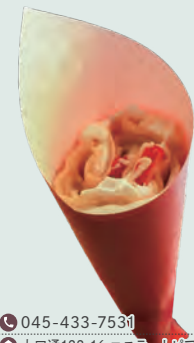
- ☎ 045-421-4708
- 📍 大口通127-3 大口駅から徒歩4分
- 🕒 7:30~19:30
- 🌿 日曜日

MAP  
19

大口エリア | 大神商店会  
NAGOMI CAFE

もちり食感の生地！  
自家製カスタード&とちおとめのクレープ

創業から18年間、若者からお年寄りまで幅広い世代に愛される地域の名店。人気のクレープは生地を一日寝かすことで、もちりとした食感に。なかでも、とちおとめを使ったイチゴのクレープは、ほどよい甘さの自家製カスタードとの相性も抜群で、一度は食べたい人気の逸品。



イチゴミルフィーユ  
カスタード生クリーム  
690円

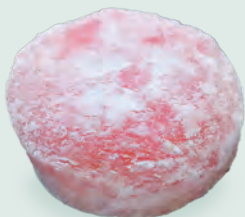
- ☎ 045-433-7531
- 📍 大口通122-16 エステートピア1F 大口駅西口から徒歩4分
- 🕒 月~水・金11:00~22:00(L.O.21:30)、土11:00~23:00(フードL.O.22:00、ドリンクL.O.22:30)、日11:00~21:00(L.O.20:30)
- 🌿 木曜日

MAP  
17

大口エリア | 大口囃通商店街  
cafe relief +d

飲めるほどに柔らかい  
新感覚の和菓子「飲める大福」

2023年9月にオープン。三重県の老舗で生まれた話題の「飲める大福」が、関東で味わえる数少ないお店。季節のフルーツなどを和菓子と合わせた、飲めるほどに柔らかい新感覚のスイーツで、冬の人気はチョコレート。キッズスペースもあり、親子連れも多く足を運ぶ。



飲める大福 450円

- ☎ 080-4166-1102
- 📍 大口仲町24-4-2 大口駅から徒歩7分
- 🕒 10:00~17:00(L.O.16:30)、土19:00~22:00
- 🌿 日曜日・祝日

MAP  
20

大口エリア | 大神商店会  
就労継続支援B型事業 Café Turtle

コーヒーに合う  
コク深いバイクドチーズケーキ

障がいがある人が地域と繋がりながら働くため、2022年に開店したアットホームなカフェ。キッズスペースもあり、子ども連れの来店も多い。甘味の定番は、バイクドチーズケーキ。シンプルだがホワイチョコレートを使った深いコクが、コーヒーとマッチする。



バイクドチーズケーキ  
400円

- ☎ 045-716-9621
- 📍 神之木町9-5 大口駅から徒歩5分
- 🕒 10:00~16:00
- 🌿 土曜日・日曜日・祝日・年末年始



シルクロードの愛情フルーツ  
650円

MAP  
21

## WEショップかながわ 六角橋店・大口店

フェアトレード品で国際支援  
9種のドライフルーツ

地域のリユース品などをお手頃価格でそろえるWEショップ。アフガニスタンの太陽の恵みを受けたドライフルーツ「シルクロードの愛情フルーツ」は、無農薬のレーズンやイチジク、アーモンドなど9種の果実を楽しめる。フェアトレード品で、現地の女性活躍支援にもつながる。



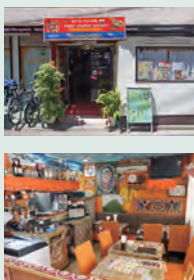
- ☎ [六]045-633-1537 [大]045-435-2258
- 📍 [六]西神奈川3-16-1 白楽駅から徒歩7分  
[大]大口通7-3 大口駅から徒歩7分
- 🕒 [六]10:00~16:00 [大]10:00(水12:00)~17:00
- 🏠 [六]日曜日・祝日・第1,3,5木曜日
- 🏠 [大]木曜日・日曜日・祝日

MAP  
22

## シリーエベレストキッチン

ネパール・インド料理の“メ”にぴったりな  
「マンゴーマルワ」

ネパールやインドの本場の味が楽しめるお店。スパイス香るカレーやナンの定番メニューはテイクアウトもできる。“メ”のデザートが一番人気、マンゴーマルワ。バナナアイスの上に、たっぷりのマンゴソースがかかり、口いっぱいに広がる甘さは、料理との相性も抜群だ。



マンゴーマルワ 360円

- ☎ 045-320-4920
- 📍 上反町1-3-1 反町駅から徒歩0分
- 🕒 11:00~15:00, 17:00~23:00
- 🏠 無休



## 市民利用施設のご案内



## 神奈川区多文化共生ラウンジ

Kanagawa Ward International Lounge

神奈川区多文化共生ラウンジでは「多文化共生」の発信拠点として、外国人の皆さんだけでなく、日本人の皆さんも対象とした、様々な取組を行っています。

外国人の  
日常の困りごとの  
相談対応

日本語や  
日本文化を  
学ぶ/教える

地域ボランティアや  
生活情報を  
受け取る

国籍によらず、  
交流する

開館日時 月・木・土・日・祝:9時30分~17時30分  
火・金:9時30分~20時

休館日 水曜・年末年始

所在地 西神奈川1-9-3 グレース竹和式番館2階

アクセス ● JR「東神奈川駅」徒歩4分  
● 京急「京急東神奈川駅」徒歩7分  
● 市営バス「東神奈川駅西口」徒歩3分

問合せ 045-548-8401  
tabunka@kanagawa-lounge.com



ぜひ、ラウンジを必要とされている方にご紹介ください！  
ご来館もお待ちしています！



詳細はHPへ



シンボルマーク

神奈川区に古くから伝わる浦島太郎伝説でもお馴染みの「亀」の形状をモチーフとし、神奈川区多文化共生ラウンジが「人々が集い、繋がりがもてる場」であることを可視化。縁起のよい亀甲模様様に地域の魅力を連想させる色とりどりの配色で、多様な文化の共生を表現しました。



## 神奈川県商店街おやつラリー

---

発行：神奈川県役所地域振興課

発行日：令和6年10月

取材・編集・デザイン：株式会社タウンニュース社

主催：神奈川県役所

共催：神奈川県商店街連合会

問合せ：神奈川県役所地域振興課

T E L : 045-411-7086

F A X : 045-323-2502