



8月1日は「水の日」です！

水循環啓発リーフレットを制作しました！

地球上で使える水は0.01% 水循環という言葉を知っていますか？

水循環基本法では、毎年8月1日を「水の日」と定め、貴重な水資源や健全な水循環についての理解と関心を深めることを目的に、国や地方公共団体等が様々な啓発活動を実施しています。

横浜市では「水の日」にあわせて、水循環に関連する事業を行っている水道局、環境創造局及び道路局の3局合同で、私たちが使える水が貴重であることや水循環の大切さについて考えていただく機会の一助となる「水循環啓発リーフレット」を制作しました。横浜市の水道・下水道・河川のしごとをわかりやすく示し、「水を守る循環のしくみ」に着目しています。

制作したリーフレットは、主に市内の小学4年生を対象に配布しています。8月3日（水）に市庁舎1階アトリウムで行われる「Save The Water」イベントにて、リーフレットを持参した方へ、ノートをプレゼントします。

※リーフレットの詳細については別添資料をご参照ください。

また、昨年度制作した水循環啓発動画を、引き続き今年度も YouTube 広告等で広報（実施期間は下記）します。



【You Tube 動画
二次元コード】



【市庁舎用（イメージ）】

タイトル：「私たちのまちをめぐる水～横浜の水循環を知ろう～」

時間：14分57秒

概要：雲や雨、川など形を変え私たちの周りを循環する水が生活にどのように関わっているかを3局のマスコットキャラクターがナビゲートする。

対象：小学校4年生程度から

水循環啓発動画の広報媒体・期間（広報用に作成した30秒・15秒の動画を放映します。）

YouTube 広告（50,000回再生予定）

7月20日（水）から8月7日（日）

横浜市役所デジタルサイネージ（1階～3階のみ）

7月20日（水）から8月7日（日）

お問合せ先

（下水道について）環境創造局下水道事業マネジメント課担当課長

西高 幸作 Tel 045-671-2940

（河川について）道路局河川企画課長

中島 智彦 Tel 045-671-2818

（水道について）水道局広報課長

鳥山 由美 Tel 045-671-3103

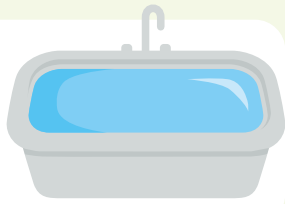
地球上でわたしたちが使える水の量は？



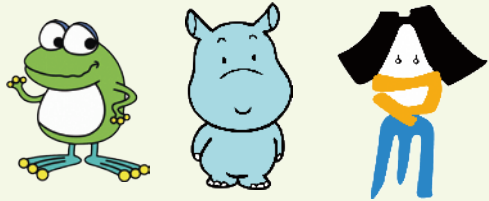
地球上にはたくさんありますが、
使えるのはたったの

約0.01%

地球上すべての水をお風呂の水に例えると、人間が使える水はスプーン1杯分しかないんだ。



でも、そんな貴重な水は一か所に溜まっているわけではなく、常に循環している。どうやって循環しているのだろう。詳しく見ていこう！



エス ディー ジーズ SDGsって知ってる？

SDGsとは、みんなが幸せに暮らしていくために世界中の人たちが集まって決めた目標なんだ。横浜の水循環を守ることは地球の水を守ることに繋がっている。わたしたちの取組はSDGsのこれに当てはまるよ。

SUSTAINABLE DEVELOPMENT GOALS



水循環クイズ

ここまで読んでくれてありがとう。最後に、わたしたちから問題をだすよ。
これが解けたら、君はもう立派な水循環マスターだ。

問題

□に入る文字はなにかな？



は、

□月□日は□の日

階建て

地球上で
使える水は
0.0

%



循環を守る



ヒント
リーフレットに書いてある絵や文章をよく見てね。

答えはここをチェック！



Save The Water 2022

【令和4年8月3日(木)11時～、横浜市役所】に、
このリーフレットをもってきてくれた方に

先着順にノートをプレゼント！

※ノートのプレゼントは在庫がなくなり次第終了。※イベントについては「YOKOHAMA Save The Water 2022」で検索。



SUSTAINABLE DEVELOPMENT GOALS



よこはま みずじゅんかん



発行：横浜市 環境創造局・道路局・水道局
〒231-0005 横浜市中区本町6-50-10
電話（代表：道路局）：045-671-4215
電子メール do-kasenkikaku@city.yokohama.jp

水を守る 循環のしくみ

横浜市の水道・下水道・河川のしごと



水道局キャラクター
はまピョン

水道のしごと

1. 森林を整備し水源の環境を守る
2. 安全安心な水道水を作る
3. 24時間365日水道水を届け続ける

水源林



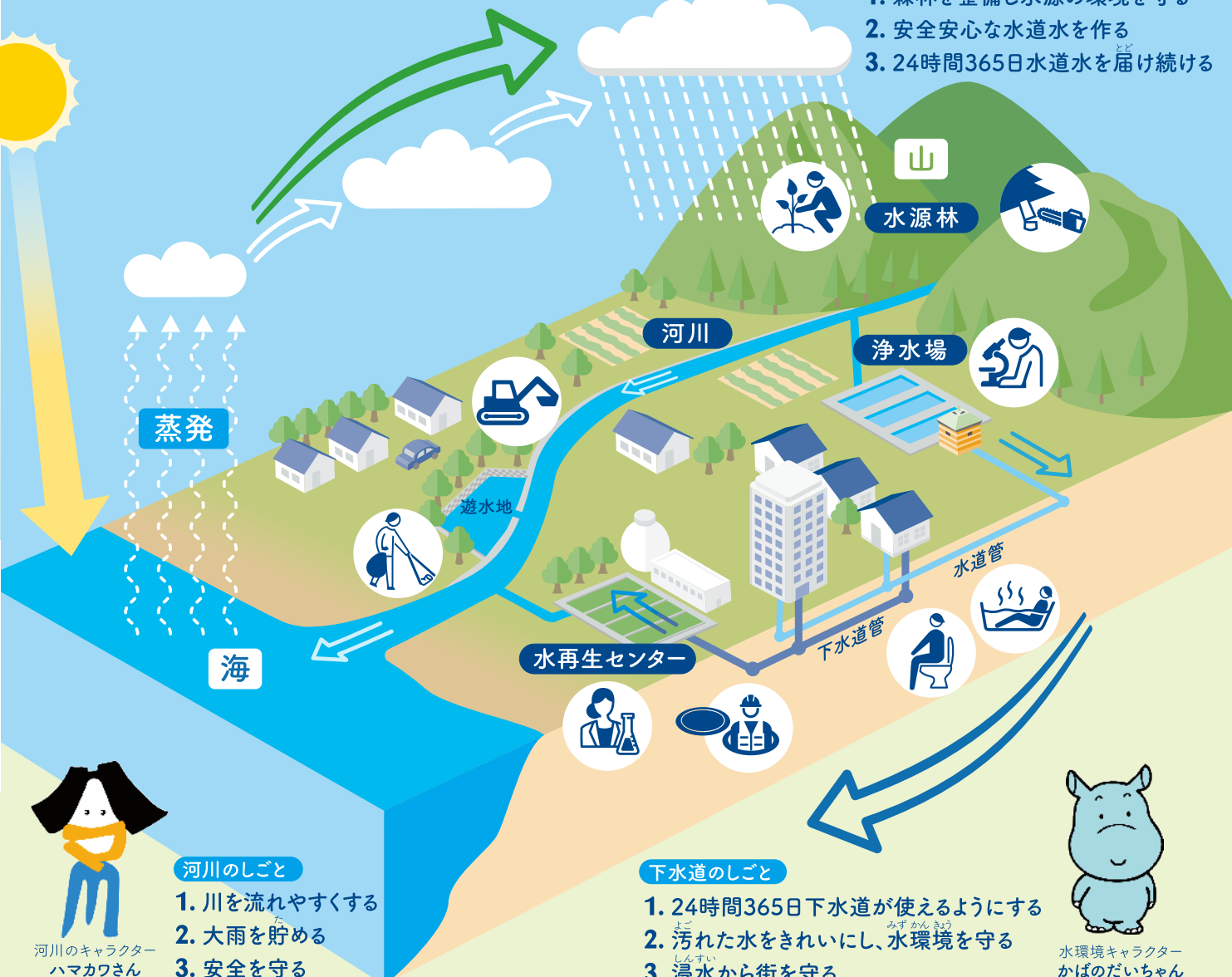
浄水場



水再生センター



下水道管



河川のキャラクター
ハマカワさん

河川のしごと

1. 川を流れやすくする
2. 大雨を貯める
3. 安全を守る

下水道のしごと

1. 24時間365日下水道が使えるようにする
2. 汚れた水をきれいにし、水環境を守る
3. 浸水から街を守る



水環境キャラクター
かぼのだいちゃん

「詳しい情報は、それぞれの動画を見てね」

水循環

地球上の水は、海や地面などから蒸発し雲になり、その後、雨や雪として地表に戻ってきます。雨などは川になり、一部は水道水として使われ、使った水は下水管を通り、川に戻され海に流れていきます。このように、水はわたしたちの周りをめぐり続けており、これを水循環といいます。



私たちのまちを
めぐる水

水源林

水源林は、降った雨の水を蓄える森林のことだよ。水源林の土は、落ち葉や枯れ枝が積もって、スポンジのようになっているんだ。そのため、降った雨は地中にたまり、ゆっくりと浸み込む間にきれいな地下水となり、少しずつ川に湧き出しているんだ。だから晴れの日が続いても川の水はなくなるんだ！



森を守ることは
水を守ること

浄水場

浄水場は水道水を作る施設だよ。川などから取り入れた水は浄水場でいろいろな処理や検査をして、みんなが使う水道水になるんだよ。



水はどこからやってくるの？

水再生センター

みんなが使った水は地下にある下水道管を通して水再生センターにたどりつく。そこで微生物が汚れを分解してきれいにしてから、川や海に戻しているんだ。



よこはまの下水道を知ろう

河川

河川では、雨の水などをできるだけ早く海に流すための工事や雨の水を貯める施設の工事をしているわ。川を掃除するボランティアの方々もいるのよ！



ヨコハマの川とハマカワさん