

マイナンバーカード臨時申請窓口を設置します

平日夜間・土日も横浜駅近くで新規申請が可能になります

交通至便な横浜駅西口から徒歩約3分のところに、平日夜間及び土日もマイナンバーカードの申請受付ができる窓口（横浜市マイナンバーカード臨時申請窓口）を設置します。

横浜市内にお住まいで、初めてマイナンバーカードを申請される方は、こちらの窓口で申請手続きをしていただけます。なお、申請後は窓口に出向くことなく、できあがったカードはご自宅へ郵送します。

1 設置期間

令和2年7月10日（金）から令和3年3月末まで（予定）

2 設置場所

横浜ファーストビル 15階（横浜市西区北幸1丁目6-1）【案内図は裏面のとおりに】

※横浜駅西口から徒歩約3分

3 窓口の開所時間

月・火・金曜日：12時から19時30分まで

土・日曜日：9時から17時まで

※受付終了：閉所時間の15分前まで

※休業日：水曜日・木曜日・第3土曜日の翌日の日曜日、祝日、年末年始

※上記以外でもシステム停止等のため休所となる場合があります（開所日時は横浜市ホームページからご確認いただけます。なお、7月は25日（土）、26日（日）は休所となります。）。

4 業務内容

(1) マイナンバーカードの新規申請受付（再発行は区役所にて手続きをお願いします。）

(2) 上記申請のための顔写真撮影

5 申請時に必要なもの

(1) 通知カード（申請時に回収します。）

(2) 本人確認資料2点（詳しくは、下記横浜市ホームページからご確認ください。）

【横浜市ホームページ】<https://www.city.yokohama.lg.jp/kurashi/koseki-zei-hoken/todokede/koseki-juminhyo/mynumber/yrinzimadoguchi.html>

(3) 住民基本台帳カード（お持ちの方は申請時に回収します。）

6 臨時窓口開設によるメリット

(1) 申請者のご都合に合わせた申請・受取が可能

平日夜間・土日も申請可能であり、カードは本人限定受取郵便で発送するため、ご自宅で受け取ることができます（区役所へ出向く必要はありません。）。

(2) 顔写真の撮影が無料

申請に必要な顔写真撮影を当日、無料で撮影します。

【裏面あり】

7 申請にあたっての主な注意事項

- (1) 横浜市内にお住まいの申請者ご本人のみとなります（任意代理人による申請不可）。
- (2) 本人確認資料は氏名・住所が最新のもので、住民登録地と一致しているものをお持ちください。
- (3) マイナンバーカードに設定する暗証番号は申請時に窓口へ提出する必要があります。
- (4) マイナンバーカードは原則、申請者の住民登録地あてに本人限定受取郵便で発送します。
- (5) マイナンバーカードの再発行の受付や、電子証明書の更新は取り扱っておりません。
- (6) 0～15歳未満の方が申請される場合
 - ・ 戸籍全部事項証明書（戸籍謄本）をお持ちください。
 - ・ 15歳未満のご本人と法定代理人となる親権者の方も必ずお越しください。
 - ・ 申請にあたっては、ご本人と親権者の本人確認資料が必要です。

8 アクセス

横浜駅地下直結

（JR線・東急東横線・みなとみらい線・相鉄線・京浜急行線・横浜市営地下鉄）



9 お問い合わせ先

横浜市マイナンバーカード専用ダイヤル

電話 0120-769-706（無料）

【月～金曜日】8時30分～20時

【土・日曜日、祝日、休日及び年末年始（12/29～1/3）】9時～17時30分

※一部IP電話などでつながらない場合は、電話：045-550-5454(有料)へご連絡ください。

※聴覚、言語に障がいのある方は、FAX:045-350-8484をご利用ください。

10 取材について

ご取材いただける場合は、令和2年7月9日（木）10時から11時までの間、報道機関向けに自由に内覧いただける時間を設けていますので、臨時申請窓口へ直接お越しください。

お問合せ先

市民局窓口サービス課担当課長 平 久 Tel 045-321-2770

横浜駅
西口より
徒歩3分

横浜市民のみなさまへ

マイナンバーカード 臨時申請窓口

7月10日オープン!

初めてマイナンバーカードを申請する横浜市民の方は
横浜駅近くで手続きができます!

メリット
1

平日夜間・土日に申請できます!!

メリット
2

写真撮影も無料で行います!!

注意

- 15歳未満の方が申請する場合もご本人の来所が必要です。
- 再交付受付は取り扱っておりません。



場所 横浜ファーストビル15階(横浜市西区北幸1丁目6-1)

※横浜駅行政サービスコーナーとは異なります!!

開所時間 <月・火・金> 12時~19時30分

<土・日> 9時~17時

※区役所と受付時間が異なります!!

※受付終了時間は閉所時間の15分前です

※水・木・第三土曜日の翌日の日曜日、祝日、年末年始は休業

持ち物 ① 通知カード(申請時に回収)

② 本人確認資料2点

(詳しくは横浜市ホームページをご覧ください
裏面専用ダイヤルまでお問い合わせください)

③ 住民基本台帳カード(お持ちの方のみ)

マイナンバーカードの初回作成は無料です。



申請からカードの受取までの流れは裏面へ

申請から受取までの流れ

ステップ
1

ご本人が窓口へ
お越しください



ステップ
2

本人確認資料(2点)を
ご提示ください



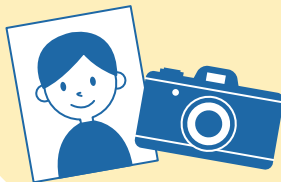
ステップ
3

申請書類を
記入してもらいます



ステップ
4

顔写真を
撮影します(無料)



ステップ
5

カードは
約1~2か月後に
本人限定受取郵便で
お送りします



出来上がり!!

開所時間 <月・火・金> 12時~19時30分
<土・日> 9時~17時

※区役所と受付時間が異なります!!

※受付終了時間は開所時間の15分前です

※水・木・第三土曜日の翌日の日曜日、祝日、
年末年始は休業

持ち物 ① 通知カード(申請時に回収)

② 本人確認資料2点
(詳しくは横浜市ホームページを
ご覧いただくか下記専用ダイヤル
までお問い合わせください)

③ 住民基本台帳カード
(持っている方は申請時に回収)



〈申請にあたっての注意事項〉

- ① 横浜市内にお住まいの申請者ご本人のみとなります。(任意代理人による申請不可)
- ② 本人確認資料は、氏名・住所が最新のもので、住所登録と一致しているものをお持ちください。
- ③ 有効期限が定められている本人確認資料は、有効期限内のものをお持ちください。
- ④ 本人確認資料は、手続きの際に複写させていただきます。予めご了承ください。
- ⑤ マイナンバーカードに設定する暗証番号は申請時に窓口へ提出する必要があります。
- ⑥ マイナンバーカードは原則、申請者の住民登録地にて本人限定受取で郵送します。
- ⑦ 再発行の受付は取り扱っておりません。
- ⑧ 電子証明書の更新は取り扱っておりません。
- ⑨ 0~15歳未満の方が申請される場合
・戸籍全部事項証明書(戸籍謄本)をお持ちください。
・15歳未満のご本人と法定代理人となる親権者の方も必ずお越しください。
・申請にあたっては、ご本人と親権者の本人確認資料が必要です。

横浜市マイナンバーカード専用ダイヤル

電話 0120-769-706(無料)

【月~金曜日】8時30分~20時

【土・日曜日、祝日、休日及び年末年始(12/29~1/3)】9時~17時30分

※一部IP電話などでつながらない場合は、電話:045-550-5454へご連絡ください。

※聴覚、言語に障がいのある方は、FAX:045-350-8484をご利用ください。

詳しくはホームページをご覧ください。

横浜市 臨時申請窓口 検索

※令和3年4月1日以降にご利用の際はお出かけの前にお問い合わせください

