

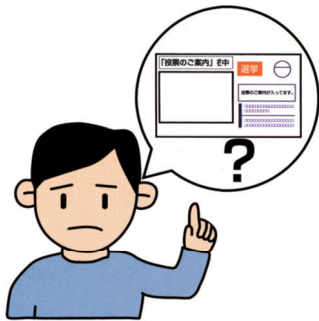
コミュニケーションボード

とうひょうじょ
投票所

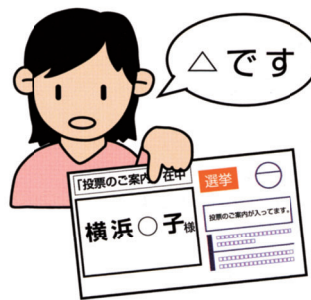
なに てつだ
何かお手伝いできますか？

しゅうぎ いんせんきょよう
衆議院選挙用

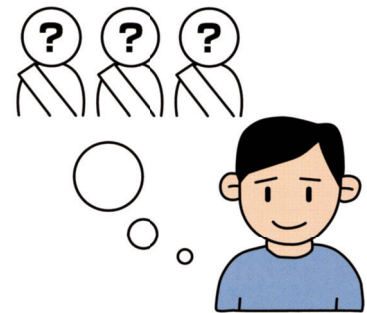
Q1 とうひょう 案内
投票のご案内が
ありません



Q2 とうひょう 案内 しめい
投票のご案内の氏名が
まちが
間違っています



Q3 こうほしゃ しよぞくとうは
候補者や所属党派が
わかりません



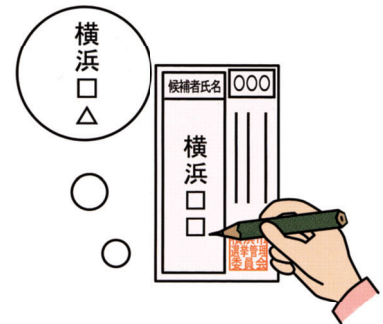
Q4 じが ちい
字が小さくて
よ
読めません



Q5 じが か
字が書けません



Q6 か まちが
書き間違えました



Q7 とうひょう ほうほう
投票の方法がわかりません



Q8 トイレはありますか？

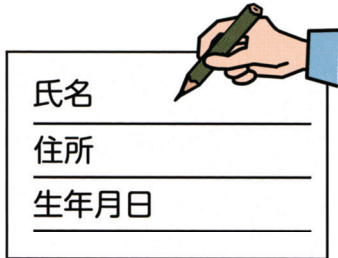


おうたいほうほう りめん
応対方法は裏面です

A1

投票のご案内が無くても投票できます。

氏名と住所と生年月日を教えてください。



A2

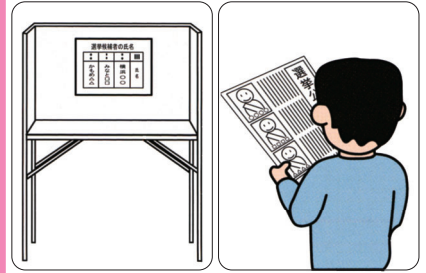
大変失礼しました。

氏名と住所と生年月日を教えてください。



A3

選挙ごとの記載場所に候補者の一覧を掲示しています。必要であれば選挙公報をお貸しします。



A4

拡大鏡をお貸しします。



A5

補助者が代筆します。



A6

二重線で訂正してください。



A7

投票の順序

小選挙区選挙 → 比例代表選挙・国民審査

投票の方法

●小選挙区選挙

投票用紙に候補者1人の氏名を記入します。

●比例代表選挙

投票用紙に政党その他の政治団体の名称を記入します。

●国民審査

やめさせたいと思う裁判官に×を記入します。



A8



有の場合 ご案内します。



無の場合

申し訳ございません。トイレはありません。