

調査結果の概要

1 農業経営体

99.6%が家族による経営

平成17年2月1日現在の横浜市の農業経営体数は、2727で、組織形態別に見ると法人が46、地方公共団体が2、法人化していない経営体数が2679となっており、全体の98.2%が法人化していない経営体となっています。

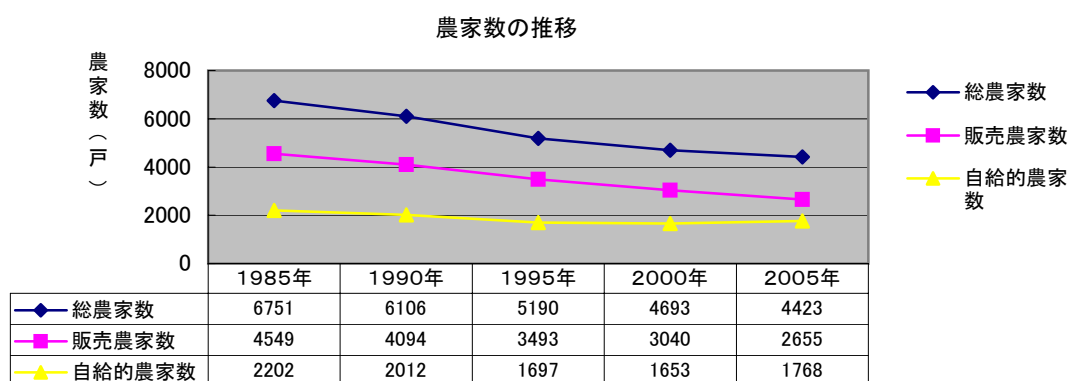
また、家族による経営数は、法人が39、法人化していないものが2677、合わせて2716経営体で横浜市の農業経営体全体の99.6%を占めています。

2 農家数

販売農家数が減少、自給的農家数は増加

販売農家数は、2655戸で前回の平成12年の調査と比較して385戸（12.7%）の減少となりましたが、自給的農家数は、1768戸で前回調査と比較して115戸（7.0%）の増加に転じました。

この結果、双方を合わせた総農家数は、4423戸で前回調査から270戸（5.8%）の減少となり、依然として減少傾向が続いていますが、減少率は前回の9.6%から大きく鈍化しています。



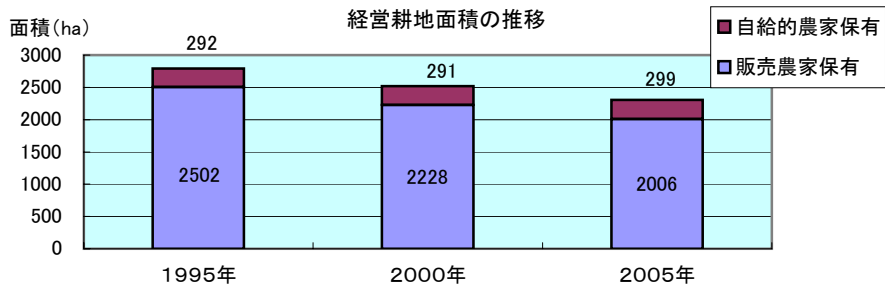
3 経営耕地

(1) 経営耕地面積

販売農家が減少、自給的農家は微増

経営耕地を保有する販売農家数は、2645戸で経営耕地面積は、200,569アールとなり前回調査から10.0%減少しました。

一方、自給的農家の保有する経営耕地面積は、29,944アールで2.7%増加し、双方合わせた総農家の経営耕地面積は、230,513アールで前回の調査と比較して8.5%の減少となっています。



経営耕地面積の推移 単位: ha

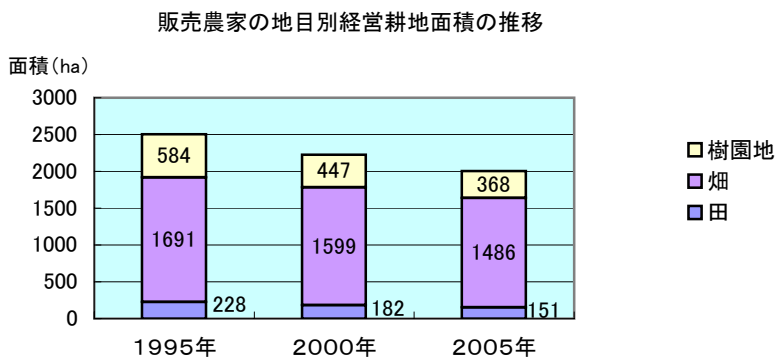
経営耕地面積	1995年	2000年	2005年
販売農家保有面積	2502	2228	2006
自給的農家保有面積	292	291	299
総農家保有面積	2794	2519	2305

(2) 地目別経営耕地面積

各地目とも減少

販売農家の保有する経営耕地の地目別面積は、田が15,145アール、畑（樹園地を除く）が148,576アール、樹園地が36,848アールで、前回調査と較べてそれぞれ17.0%、7.1%、17.7%減少しました。

また、販売農家の保有する経営耕地面積の地目別構成比は、畑が74.1%を占め、樹園地が18.4%、田が7.5%となっています。



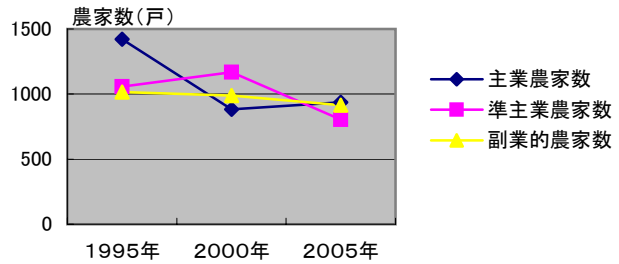
4 主副業別農家数

準主業農家・副業的農家が減少、主業農家は増加

販売農家を主副業別に見ると、主業農家が937戸、準主業農家が804戸、副業的農家が914戸で構成比は、それぞれ35.3%、30.3%、34.4%となっています。

また、前回調査との比較では、主業農家が53戸（6.0%）増加し、準主業農家が363戸（31.1%）、副業的農家が75戸（7.6%）減少しました。

	1995年	2000年	2005年
主業農家数	1421	884	937
準主業農家数	1057	1167	804
副業的農家数	1015	989	914
計	3493	3040	2655



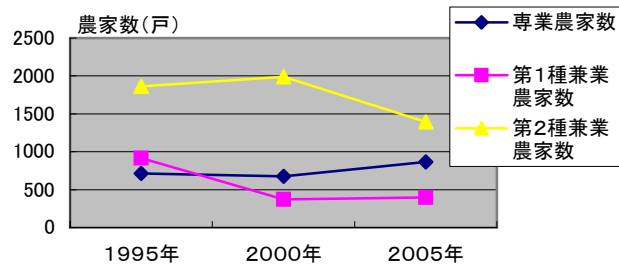
5 専兼業別農家数

専業農家が増加

販売農家を専兼業別に見ると、専業農家が865戸、第1種兼業農家が396戸、第2種兼業農家が1394戸で構成比は、それぞれ32.6%、14.9%、52.5%です。

専業農家の占める割合は、前々回20.4%、前回22.2%と較べて大きく増加しています。

	1995年	2000年	2005年
専業農家数	713	676	865
第1種兼業農家数	917	373	396
第2種兼業農家数	1863	1991	1394
計	3493	3040	2655



6 経営耕地面積規模別農家数

1. 5ha未満が90%以上を占める

経営耕地面積1ha未満の販売農家が2003戸で販売農家全体の75.4%を占めています。

販売農家数は、経営耕地面積2ha以上を除き、各階層で減少していますが、特に0.3ha～1.0haの販売農家数は、前回調査から15.0%減少しました。

販売農家の経営耕地面積規模別分類

経営耕地面積	販売農家数(戸)		増減率(%)	構成比(%)	
	2000年	2005年		2000年	2005年
0.3ha未満	215	200	-7.0	7.1	7.5
0.3ha～0.5ha	904	768	-15.0	29.7	28.9
0.5ha～1.0ha	1218	1035	-15.0	40.1	39.0
1.0ha～1.5ha	444	406	-8.6	14.6	15.3
1.5ha～2.0ha	165	152	-7.9	5.4	5.7
2.0ha以上	94	94	0.0	3.1	3.5
計	3040	2655	-12.7	100	100

7 農産物販売金額規模別農家数

約8割が販売金額500万円未満

販売農家を農産物販売金額規模別に見ると、前回調査と同様に販売金額100万円以上300万円未満が最も多く23.7%を占めています。

販売農家数の減少に伴い、販売のなかった農家を除きすべての販売金額階層で農家数の減少が見られますが、販売金額階層別の構成比は、ほぼ前回同様となっています。

販売農家の農産物販売金額規模別分類

農産物販売金額	販売農家数(戸)		増減率(%)	構成比(%)	
	2000年	2005年		2000年	2005年
販売なし	314	336	7.0	10.3	12.7
50万円未満	579	467	-19.3	19.0	17.6
50～100万円	454	366	-19.4	14.9	13.8
100～300万円	709	629	-11.3	23.3	23.7
300～500万円	343	293	-14.6	11.3	11.0
500～1000万円	392	347	-11.5	12.9	13.1
1000～1500万円	124	113	-8.9	4.1	4.3
1500～2000万円	47	45	-4.3	1.5	1.7
2000万円以上	78	59	-24.4	2.6	2.2
計	3040	2655	-12.7	100.0	100.0

8 農産物販売金額1位の部門別農家数

販売農家の6割以上が露地野菜

農産物販売金額1位の部門は、販売農家の62.5%に当たる1449戸が露地野菜となっており、次いで果樹類の285戸(12.3%)、花き・花木の218戸(9.4%)と続いています。

前回調査と較べて、雑穀・いも類・豆類、花き・花木、畜産関係が大きく減少しています。

販売農家の農産物販売金額1位の部門別分類

農産物販売金額1位の部門	販売農家数(戸)		増減率(%)	構成比(%)	
	2000年	2005年		2000年	2005年
稲作	68	66	-2.9	2.5	2.8
麦類作	0	1	...	0.0	0.0
雑穀・いも類・豆類	156	86	-44.9	5.7	3.7
工芸農作物	1	0	-100.0	0.0	0.0
露地野菜	1587	1449	-8.7	58.2	62.5
施設野菜	129	110	-14.7	4.7	4.7
果樹類	310	285	-8.1	11.4	12.3
花き・花木	339	218	-35.7	12.4	9.4
その他の作物	66	56	-15.2	2.4	2.4
酪農	24	17	-29.2	0.9	0.7
肉用牛	8	5	-37.5	0.3	0.2
養豚	17	12	-29.4	0.6	0.5
養鶏	19	13	-31.6	0.7	0.6
その他の畜産	2	1	-50.0	0.1	0.0
計	2726	2319	-14.9	100.0	100.0

9 環境保全型農業への取組み

販売農家の7割が環境保全型農業を実施

販売農家の70%にあたる1859戸が環境保全型農業を実施しており、前回調査から538戸(40.7%)増加しています。

内容別に見ると化学肥料低減の取組みを1064戸(40.1%)、農薬低減の取組みを1421戸(53.5%)、堆肥による土作りを1484戸(55.9%)の販売農家を実施しています。【複数該当あり】

また、横浜市内の販売農家が環境保全型農業を実施している割合は、いずれの実施内容においても神奈川県全体の数値よりも高くなっています。

環境保全型農業を実施している販売農家

	実施している販売農家数(戸)	環境保全型農業を実施	実施内容		
			化学肥料低減	農薬低減	堆肥による土作り
横浜市	実施している販売農家数(戸)	1859	1064	1421	1484
	市内の販売農家に占める割合(%)	70.0	40.1	53.5	55.9
神奈川県	実施している販売農家数(戸)	9946	5742	7609	7422
	県内の販売農家に占める割合(%)	60.6	35.0	46.4	45.2

10 農業生産関連事業の実施

49%が店や消費者への直接販売を実施

農業生産関連事業を行っている販売農家は、1332戸で50.2%にあたります。

内容は、店や消費者への直接販売を行っている販売農家が1301戸で49%、農産物の加工が53戸(2.0%)、貸農園・体験農園等が51戸(1.9%)となっています。

【複数該当あり】

農業生産関連事業を実施している販売農家

	農業生産 関連事業を 実施	実 施 内 容			
		店や消費者 への直接販 売	農産物の 加工	貸農園・ 体験農園等	
横浜市	実施している販売農家数 (戸)	1332	1301	53	51
	市内の販売農家に占め る割合(%)	50.2	49.0	2.0	1.9
神奈川県	実施している販売農家数 (戸)	6454	6212	348	183
	県内の販売農家に占め る割合(%)	39.3	37.8	2.1	1.1

11 耕作放棄地

総農家の耕作放棄地面積は変わらず

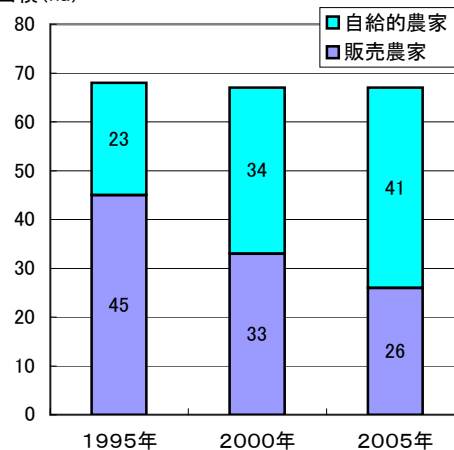
耕作放棄地のある販売農家は162戸で、前回調査よりも27戸(14.3%)減少し、耕作放棄地面積は、26haで7ha(21.2%)減少しましたが、総農家の耕作放棄地面積は、67haで横ばいで推移しました。

また土地持ち非農家も含めた全耕作放棄地面積は、108haとなっています。

耕作放棄地面積の推移

	1995年	2000年	2005年
耕作放棄地のある 販売農家数(戸)	228	189	162
販売農家の耕作放 棄地面積(ha)	45	33	26
自給的農家の耕作 放棄地面積(ha)	23	34	41
総農家の耕作放棄 地面積(ha)	68	67	67

面積(ha) 耕作放棄地面積の推移



耕作放棄地面積の内訳

	販売農家の 耕作放棄地	自給的農家 の耕作放棄 地	土地持ち非農 家の耕作放 棄地	計
耕作放棄地面積(a)	2578	4124	4050	10752

12 農作物

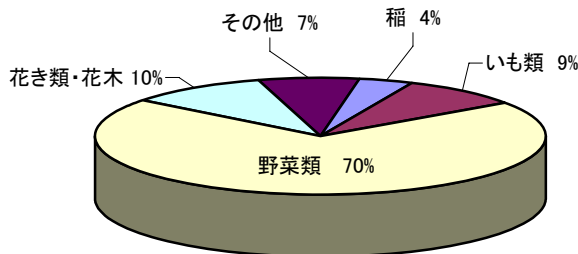
(1) 販売目的で作付け(栽培)した作物別作付(栽培)面積 **野菜類が7割**

販売農家が販売目的で作付け(栽培)した類別作付面積は、第一位が野菜類の1246haで70.3%、ついで花き類・花木が175haで9.9%、以下いも類153haで8.7%、稲68haで3.9%等となっています。【面積はのべ面積】

販売農家が販売目的で作付け(栽培)した作物の種類別作付(栽培)面積

作付け(栽培)した作物の種類	作付(栽培)面積(a)		増減率(%)	構成比(%)	
	2000年	2005年		2000年	2005年
稲	8050	6839	-15.0	4.2	3.9
麦類	230	237	3.0	0.1	0.1
雑穀	830	374	-54.9	0.4	0.2
いも類	18681	15333	-17.9	9.6	8.7
豆類	2683	2702	0.7	1.4	1.5
工芸農作物	66	113	71.2	0.0	0.1
野菜類	136541	124558	-8.8	70.4	70.3
花き類・花木	20856	17527	-16.0	10.8	9.9
種苗・苗木類	3043	5501	80.8	1.6	3.1
その他作物	2928	3944	34.7	1.5	2.2
計	193908	177127	-8.7	100	100

作物別作付け(栽培)面積



(2) 家畜を販売目的で飼養している農家数と飼養頭羽数 **大きく減少**

乳用牛・肉用牛は、戸塚区、泉区、瀬谷区、港南区、磯子区の販売農家により、また豚は、都筑区、泉区、戸塚区、緑区、旭区の販売農家により飼養されています。

前回調査と比較すると飼養頭数は、豚がほぼ半減し、乳用牛・肉用牛も合わせて26%減少しています。

また、採卵鶏は、鶴見区、西区、中区、保土ヶ谷区、瀬谷区を除く各区の販売農家により飼養されていますが飼養羽数は、42パーセント減少しました。

販売目的で家畜を飼養している販売農家数と飼養頭羽数

家畜の種類	販売農家数(戸)		増減率(%)	飼養頭羽数(頭・羽)		増減率(%)
	2000年	2005年		2000年	2005年	
乳用牛	25	19	-24.0	842	645	-23.4
肉用牛	20	15	-25.0	878	630	-28.2
豚	18	13	-27.8	22442	11116	-50.5
採卵鶏	24	19	-20.8	46700	26938	-42.3

(3) 販売目的で栽培した果樹の栽培面積

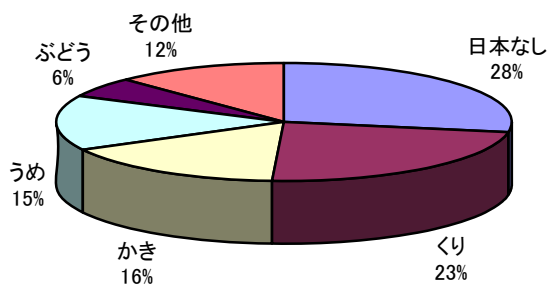
日本なしが27.9%

販売農家の果樹栽培については、日本なしが63haで全栽培面積の27.9%を占めており、次いでくりが52haで23.1%、かきが37haで16.3%、以下うめ34haで15%等と続いています。

販売農家が販売目的で栽培した果樹の栽培面積

栽培した果樹	栽培面積(a)		増減率(%)	構成比(%)	
	2000年	2005年		2000年	2005年
りんご	187	108	-42.2	0.8	0.5
ぶどう	990	1276	28.9	4.4	5.7
日本なし	6551	6284	-4.1	29.1	27.9
もも	122	163	33.6	0.5	0.7
温州みかん	202	690	241.6	0.9	3.1
なつみかん	6	44	633.3	0.0	0.2
かき	3658	3661	0.1	16.2	16.3
くり	6642	5191	-21.8	29.5	23.1
うめ	3172	3370	6.2	14.1	15.0
その他の果樹	1008	1726	71.2	4.5	7.7
計	22538	22513	-0.1	100	100

果樹の栽培面積



13 農業労働力保有状態別農家数

専従者ありが84%

農業労働力については、専従者のいる販売農家が2233戸で販売農家全体の84.1%を占め、前回から戸数は減少しましたが、全販売農家に対する割合は、4.4%増加しています。

また、このうち65才未満の専従者がいるものは、販売農家全体の56.1%にあたる1490戸で、全販売農家に占める割合は2.8%増加しました。

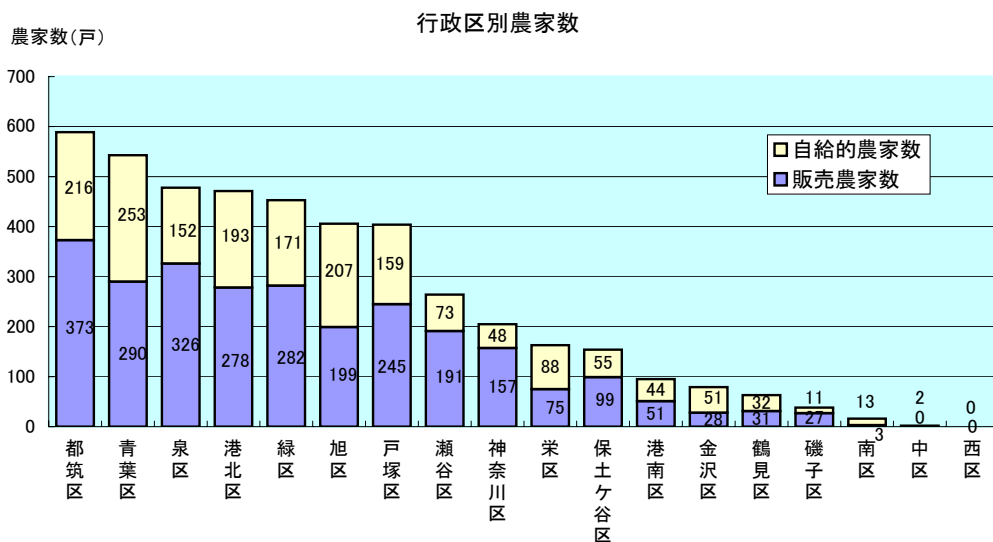
販売農家の農業労働力保有状態別分類

	販売農家数(戸)		増減率(%)	全販売農家に占める割合(%)	
	2000年	2005年		2000年	2005年
専従者あり	2424	2233	-7.9	79.7	84.1
65才未満の 専従者がいる	1621	1490	-8.1	53.3	56.1
専従者なし	616	422	-31.5	20.3	15.9
準専従者が いる	471	336	-28.7	15.5	12.7

14 行政区別の状況

(1) 農家数 都筑区、青葉区、泉区、港北区、緑区の5区で市内総数の50%を超える

総農家数、販売農家数とも都筑区、青葉区、泉区、港北区、緑区が市内総数の10%を超えており、この5区で総農家数の57.3%、販売農家数の58.3%を占めています。総農家数、販売農家数いずれも各区で減少していますが都筑区の総農家数は、前回調査との比較で1.6%増加しました。

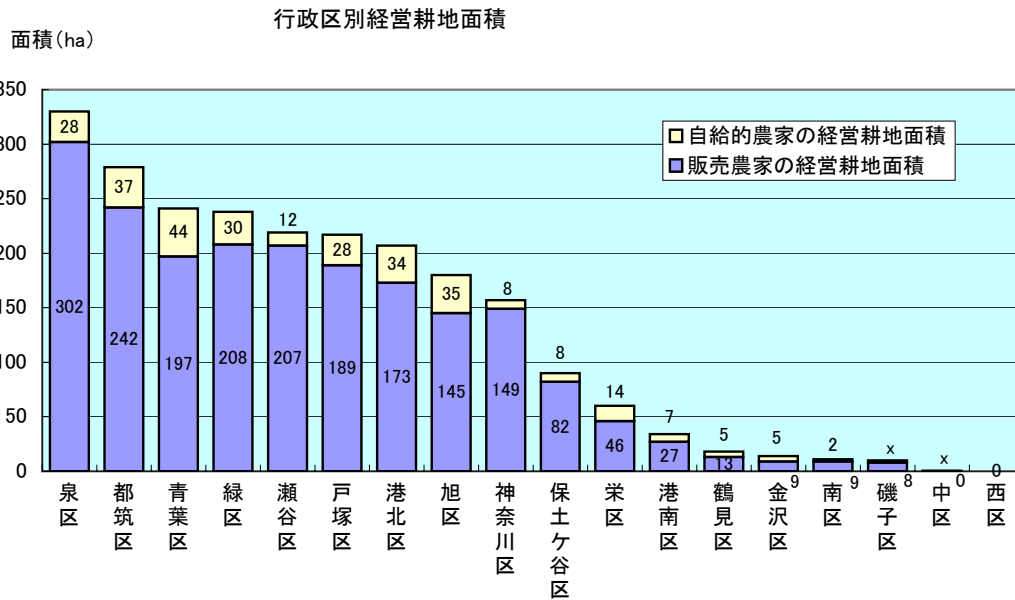


行政区別農家数

行政区	農家数 (戸)						増減率			構成比 (2005年)		
	2000年			2005年			総農家	販売農家	自給的農家	総農家	販売農家	自給的農家
	総農家	販売農家	自給的農家	総農家	販売農家	自給的農家						
横浜市	4693	3040	1653	4423	2655	1768	-5.8	-12.7	7.0	100	100	100
鶴見区	63	31	32	63	31	32	0.0	0.0	0.0	1.4	1.2	1.8
神奈川区	224	186	38	205	157	48	-8.5	-15.6	26.3	4.6	5.9	2.7
西区	-	-	-	-	-	-	-	-	-	-	-	-
中区	2	2	-	2	-	2	0.0	-	...	0.0	0.0	0.1
南区	10	6	4	16	3	13	60.0	-50.0	225.0	0.4	0.1	0.7
港南区	106	57	49	95	51	44	-10.4	-10.5	-10.2	2.1	1.9	2.5
保土ヶ谷区	166	118	48	154	99	55	-7.2	-16.1	14.6	3.5	3.7	3.1
旭区	424	249	175	406	199	207	-4.2	-20.1	18.3	9.2	7.5	11.7
磯子区	40	23	17	38	27	11	-5.0	17.4	-35.3	0.9	1.0	0.6
金沢区	118	28	90	79	28	51	-33.1	0.0	-43.3	1.8	1.1	2.9
港北区	533	335	198	471	278	193	-11.6	-17.0	-2.5	10.6	10.5	10.9
緑区	478	304	174	453	282	171	-5.2	-7.2	-1.7	10.2	10.6	9.7
青葉区	575	337	238	543	290	253	-5.6	-13.9	6.3	12.3	10.9	14.3
都筑区	580	410	170	589	373	216	1.6	-9.0	27.1	13.3	14.0	12.2
戸塚区	420	275	145	404	245	159	-3.8	-10.9	9.7	9.1	9.2	9.0
栄区	179	98	81	163	75	88	-8.9	-23.5	8.6	3.7	2.8	5.0
泉区	496	371	125	478	326	152	-3.6	-12.1	21.6	10.8	12.3	8.6
瀬谷区	279	210	69	264	191	73	-5.4	-9.0	5.8	6.0	7.2	4.1

(2) 経営耕地面積 泉区、都筑区、青葉区、緑区、瀬谷区、戸塚区、港北区で市内全体の75%

総農家の保有する経営耕地面積は、泉区、都筑区、青葉区、緑区、瀬谷区、戸塚区、港北区の順となっており、これらの7区で市内の75%を占めています。経営耕地面積は、瀬谷区と磯子区を除いて各区で減少しています。



行政区別経営耕地面積

行政区	経営耕地面積 (ha)						増減率			構成比 (2005年)		
	2000年			2005年			総農家	販売農家	自給的農家	総農家	販売農家	自給的農家
	総農家	販売農家	自給的農家	総農家	販売農家	自給的農家						
横浜市	2519	2228	291	2305	2006	299	-8.5	-10.0	2.7	100	100	100
鶴見区	20	15	5	18	13	5	-10.0	-13.3	0.0	0.8	0.6	1.7
神奈川区	177	170	7	157	149	8	-11.3	-12.4	14.3	6.8	7.4	2.7
西区	-	-	-	-	-	-	-	-	-	-	-	-
中区	0	0	0	x	-	x	x	-	x
南区	2	1	1	11	9	2	450	800	100	0	0	1
港南区	39	32	7	34	27	7	-12.8	-15.6	0.0	1.5	1.3	2.3
保土ヶ谷区	99	91	8	90	82	8	-9.1	-9.9	0.0	3.9	4.1	2.7
旭区	201	170	31	180	145	35	-10.4	-14.7	12.9	7.8	7.2	11.7
磯子区	10	7	3	x	8	x	x	14.3	x	x	0.4	x
金沢区	21	11	10	14	9	5	-33.3	-18.2	-50.0	0.6	0.4	1.7
港北区	238	203	35	207	173	34	-13.0	-14.8	-2.9	9.0	8.6	11.4
緑区	260	229	31	238	208	30	-8.5	-9.2	-3.2	10.3	10.4	10.0
青葉区	272	228	44	241	197	44	-11.4	-13.6	0.0	10.5	9.8	14.7
都筑区	313	280	33	279	242	37	-10.9	-13.6	12.1	12.1	12.1	12.4
戸塚区	227	200	27	217	189	28	-4.4	-5.5	3.7	9.4	9.4	9.4
栄区	66	53	13	60	46	14	-9.1	-13.2	7.7	2.6	2.3	4.7
泉区	357	334	23	330	302	28	-7.6	-9.6	21.7	14.3	15.1	9.4
瀬谷区	217	204	13	219	207	12	0.9	1.5	-7.7	9.5	10.3	4.0