

財資経第155号
令和4年9月28日

横浜市保有資産公募売却等事業予定者選定委員会
委員長 様

横浜市長 山中 竹春



保有資産の公募売却に係る審査について（諮問）

保有資産の公募売却に係る審査につきまして、横浜市附属機関設置条例第2条第2項及び横浜市保有資産公募売却等事業予定者選定委員会運営要綱第2条に基づき、次の事項を諮問します。

- ・ 鶴見区北寺尾六丁目土地公募売却（二段階一般競争方式）に伴う応募者の企画提案書の審査

（別記：公募内容 参照）

担当 財政局管財部資産経営課 佐野、中郡
電話 671-2269

別記：公募内容

1 公募土地の表示

土地の所在	地目 (公簿)	地積 (㎡)	
		公簿	実測
横浜市鶴見区北寺尾六丁目 848 番 12	宅地	2,952.20	2,952.20

2 公募手法等

(1) 公募手法

二段階一般競争方式

(事業提案を公募して、一段階目で計画案を審査し、二段階目で審査通過者による価格競争(入札)を実施したうえで、落札者を決定します。)

(2) 入札参加資格

法人とします。

(3) 土地利用条件

別途確定する募集要項に記載

3 公募時期

令和4年度公募実施予定

4 添付資料

(1) 位置図・案内図

(2) 公図

(3) 全部事項証明書

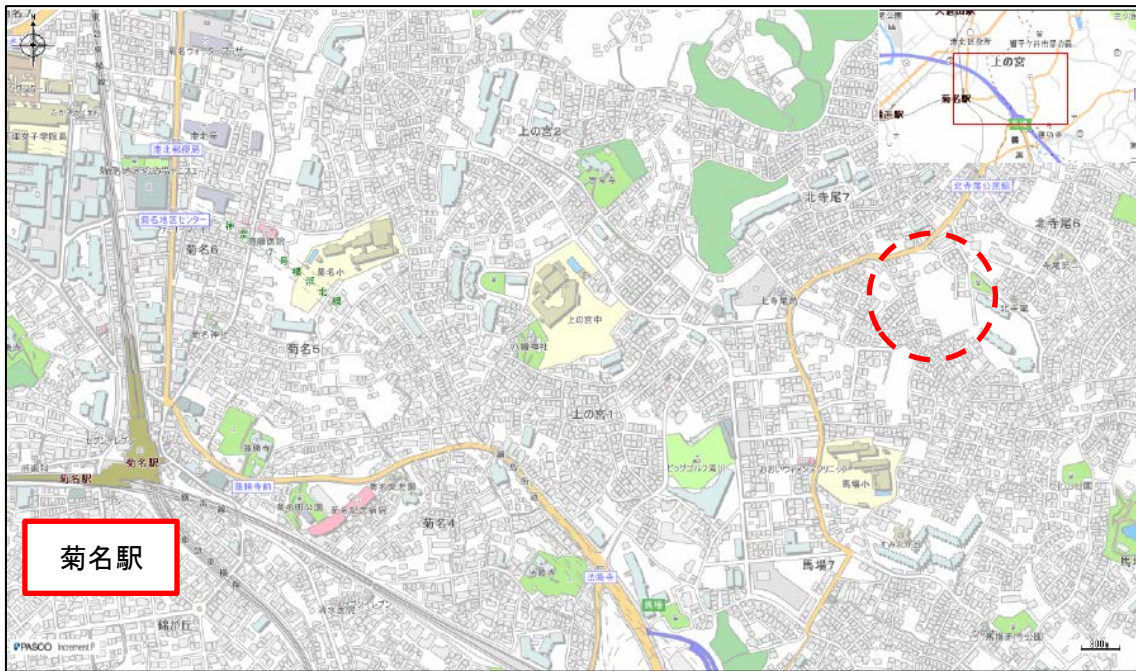
(4) 確認書(利害関係不存在)様式

(備考)

- ・ 募集要項及び応募案件等については、委員会において説明します。
- ・ 応募者と委員の間で利害関係がないことを添付の確認書(利害関係不存在)様式により確認します。

鶴見区北寺尾六丁目土地

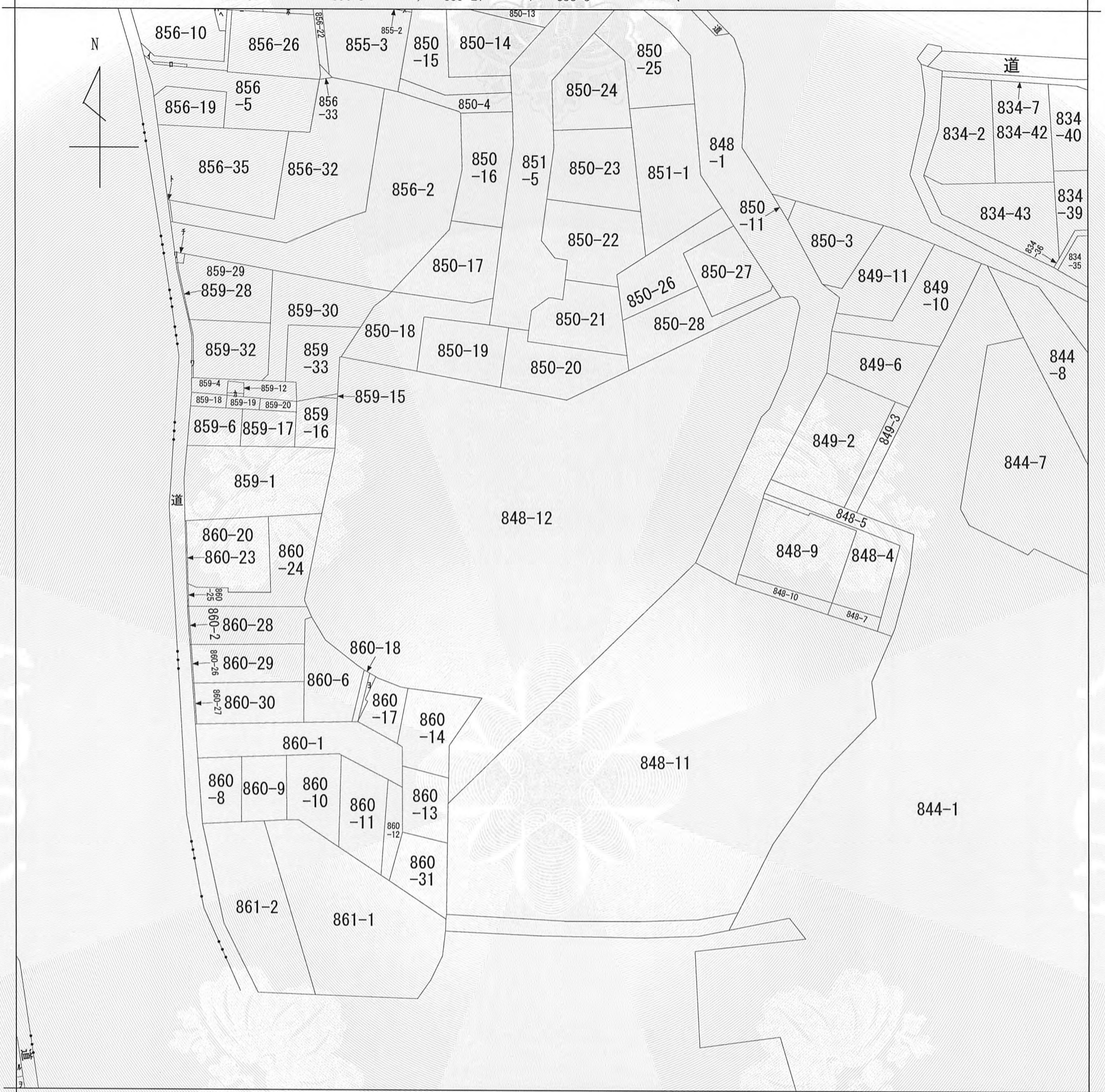
位置図



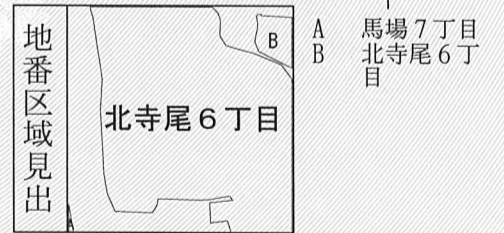
案内図



イ 856-23 ハ 856-29 ホ 856-31 ト 856-34 リ 859-34 ル 529-13
 □ 856-25 ニ 856-30 ヘ 856-9 チ 859-27 ス 855-5 つづく



(注) 地図に準ずる図面は、土地の区画を明確にした不動産登記法所定の地図が備え付けられるまでの間、これに代わるものとして備え付けられている図面で、土地の位置及び形状の概略を記載した図面です。



請求部分	所在	横浜市鶴見区北寺尾六丁目			地番	848番12		
出力縮尺	1/600	精度区分	座標系番号又は記号	分類	地図に準ずる図面		種類	旧土地台帳附属地図
作成年月日				備付年月日(原図)			補記事項	

これは地図に準ずる図面に記録されている内容を証明した書面である。

(横浜地方法務局神奈川出張所管轄)

令和4年8月24日

横浜地方法務局

請求番号：19-5

登記官

湯峯奈々子



表題部	(土地の表示)	調製	余白	不動産番号	0205001375358
地図番号	余白	筆界特定	余白		
所在	横浜市鶴見区北寺尾六丁目				余白
①地番	②地目	③地積	m ²	原因及びその日付〔登記の日付〕	
848番12	宅地	2952	20	848番1から分筆 〔令和4年7月21日〕	

権利部 (甲区) (所有権に関する事項)			
順位番号	登記の目的	受付年月日・受付番号	権利者その他の事項
1	合併による所有権登記	令和4年6月7日 第24558号	所有者 横浜市 順位3番の登記を転写 令和4年6月7日受付 第24559号



これは登記記録に記載されている事項の全部を証明した書面である。ただし、登記記録の乙区に記載されている事項はない。

(横浜地方法務局神奈川出張所管轄)
令和4年8月24日
横浜地方法務局

登記官

湯 峯 奈 々 子



北寺尾六丁目土地
公募売却

(二段階一般競争入札方式)

公募土地の概要

横浜市財政局管財部資産経営課
令和4年9月28日

公募売却の趣旨

・横浜市では、保有資産の有効な利活用の一環として、鶴見区北寺尾六丁目に所在する市有地について、事業提案を公募して、一段階目で計画案を審査し、二段階目で審査通過者による価格競争（入札）を実施する方法により落札者を決定する二段階一般競争入札方式により公募売却を実施します。

二段階一般競争入札方式の概要

【企画提案書等の作成及び提出】

- ・ 入札参加希望者は、土地の利用等に関する計画をまとめた書類（以下「企画提案書」という。）を作成し、入札参加申込書とあわせて提出します。

【審査及び入札】

- ・ 審査及び入札は、二段階で行うこととします。
- ・ 第一段階においては、提出された企画提案書について、横浜市保有資産公募売却等事業予定者選定委員会が審査します。
- ・ 第二段階においては、横浜市が、第一段階の審査結果に基づき審査通過者を決定の上、審査通過者による入札を行います。

北寺尾六丁目土地の表示

所在	地目	地積(m ²)
横浜市鶴見区 北寺尾六丁目848番12	宅地	2,952.20

用途地域：第一種低層住居専用地域

(建ぺい率50% 容積率100%)

第1種高度地区

案内図



現況写真①



現況写真②



公図(写)



横浜市行政地図情報提供システム 用途地域等



横浜市
行政地図情報提供
システム

建築基準法
道路種別



- (凡 例)
- 法第4 2条第1 項第 1号道路 (道
路幅員 4m以上)
 - 法第4 2条第1 項第 2号道路 (道
路幅員 4m以上)
 - 法第4 2条第1 項第 3号道路 (道
路幅員 4m以上)
 - 法第4 2条第1 項第 4号道路 (道
路幅員 4m以上)
 - 法第4 2条第1 項第 5号道路 (道
路幅員 4m以上)
 - 法第4 2条第1 項道路
 - 法第4 2条第2 項道路
 - 法第4 3条第2 項の認定・許可を
要する道路状空地
 - 法第4 2条 (道路) に該当しない
(否道路)

(白色交差斜線) 狭あい道路整備促進路線



(凡 例)

【洪水】 浸水想定区域 (想定最大規模および計画規模)

0 < 浸水深 (m) < 0.5m	0.5 ≤ 浸水深 (m) < 3.0m	3.0 ≤ 浸水深 (m) < 5.0m
5.0 ≤ 浸水深 (m) < 10.0m	10.0 ≤ 浸水深 (m) < 20.0m	

■ 浸水想定区域が重複する地域 (より深い浸水深を表示)

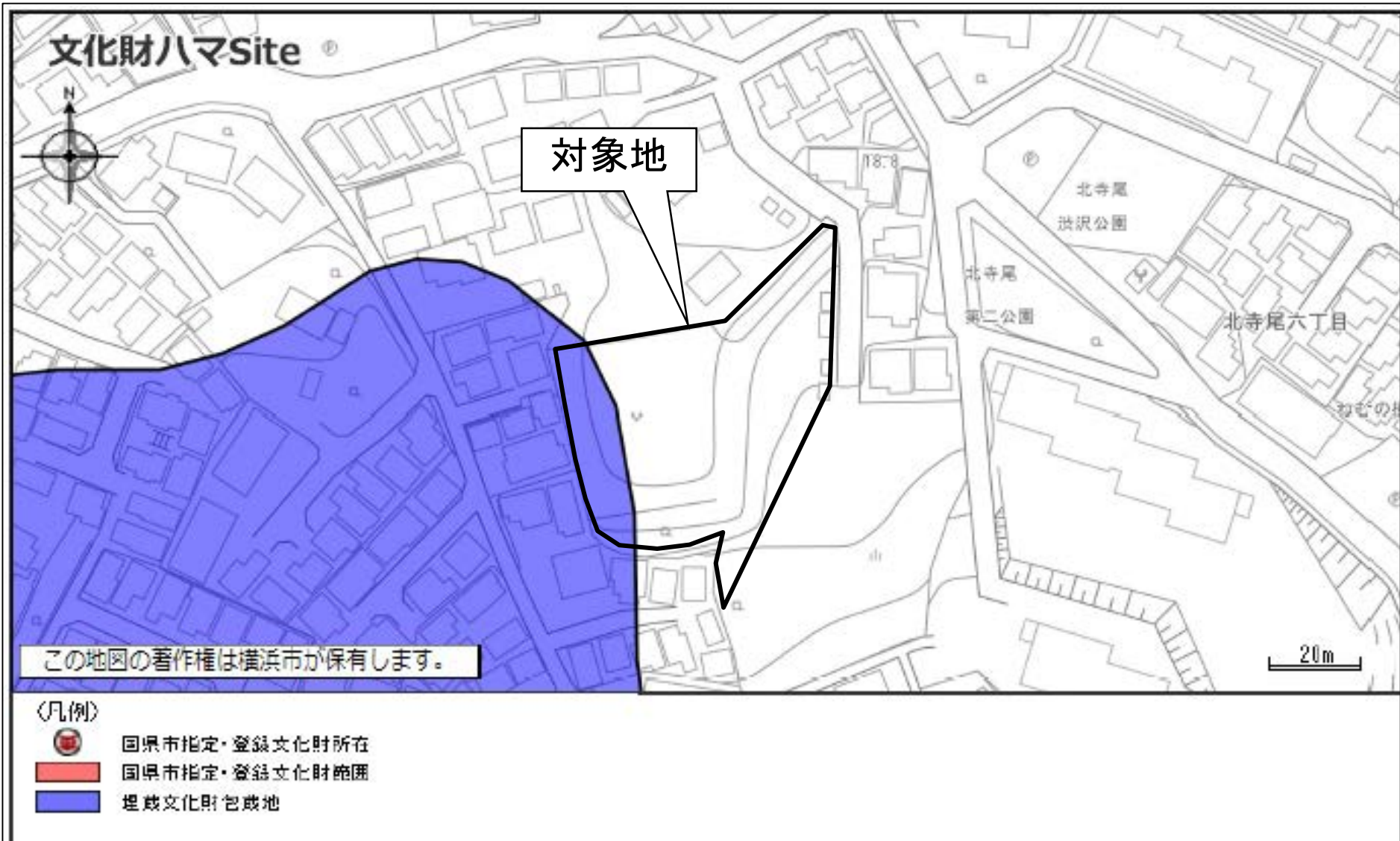
【内水】 浸水想定区域 (想定最大規模)

0 ≤ 浸水深 (m) < 0.02m	0.02 ≤ 浸水深 (m) < 0.2m	0.2 ≤ 浸水深 (m) < 0.5m
0.5 ≤ 浸水深 (m) < 1.0m	1.0 ≤ 浸水深 (m) < 2.0m	2.0 ≤ 浸水深 (m)

下記の表示は、旗の根本の部分における内容です。

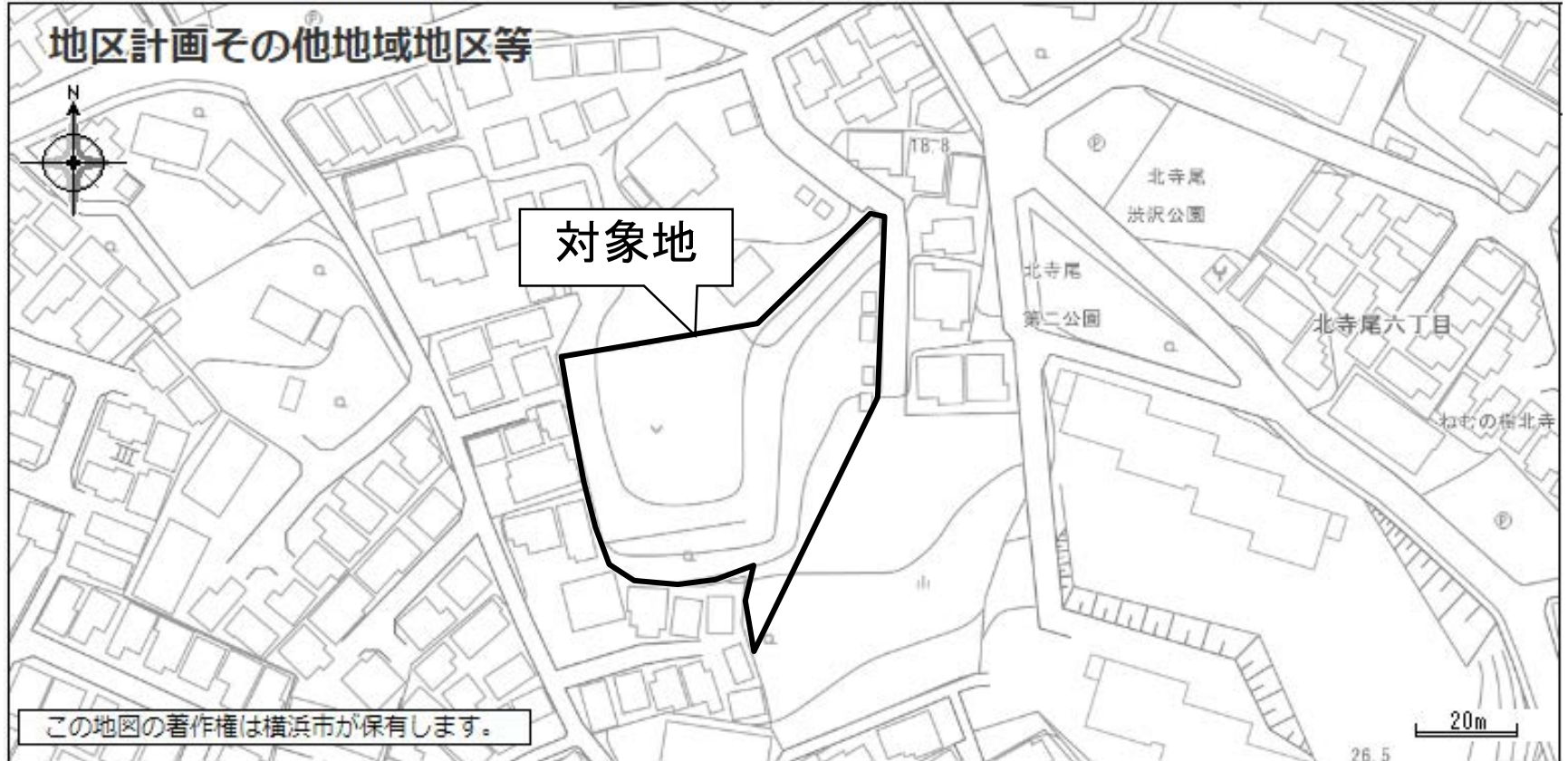
横浜市行政地図情報提供システム

文化財



横浜市行政地図情報提供システム

地区計画その他地域地区等



(凡 例)

- | | |
|------------|-------------------------------|
| 地区計画 | 特別用途地区(特別工業地区) |
| 風致地区 | 特別用途地区(横浜都心機能誘導地区(商住共存地区)) |
| 臨港地区 | 特別用途地区(横浜都心機能誘導地区(業務・商業専用地区)) |
| 高度利用地区 | 都市再生特別地区 |
| 特別緑地保全地区 | |
| 駐車場整備地区 | |
| 特定街区 | |
| 土地区画整理促進区域 | |
| 生産緑地地区 | |