

特集

水と緑を楽しむ

和泉川健康のみち

泉区を縦断するウォーキングコースが和泉川沿いに完成します。

泉区役所を中心に北側を「せせらぎルート(3.2km)」、南側を「森と花ルート(3.6km)」として全長6.8kmのウォーキングコースが完成します。和泉川健康のみちで“ウォーキング”で健康づくり・介護予防を始めませんか？



※歩数と距離は泉区総合庁舎からの計測です。

☎ 泉土木事務所下水道・公園係 ☎800-2536 ☎800-2540

和泉川健康のみちオープニングイベント

和泉川健康のみちを活用していただくため、和泉川健康のみちやウォーキングに関する情報をお伝えするイベントを開催します。新型コロナウイルス感染症拡大防止のため、オンライン配信も行います！

3月20日(祝・土)10時～11時30分

- 開催方法** 会場およびオンライン配信
- 会場** 区役所4階 4ABC会議室
- 内容**
- 和泉川健康のみちの紹介
 - 地域の活動団体の紹介
 - ハマトレ体験
 - ウォーキング講座
- 参加方法** 区役所ホームページなどでお知らせします。 [泉区 健康づくり](#) 検索



和泉川沿いで15の活動団体が活躍中！

和泉川沿いでは身近なみち、河川や水辺、公園などの美化活動をしている、ハマロードサポーター・水辺愛護会・公園愛護会や、泉区の花「あやめ」の普及促進活動をしているあやめ愛護会などのボランティア団体が活動中です。



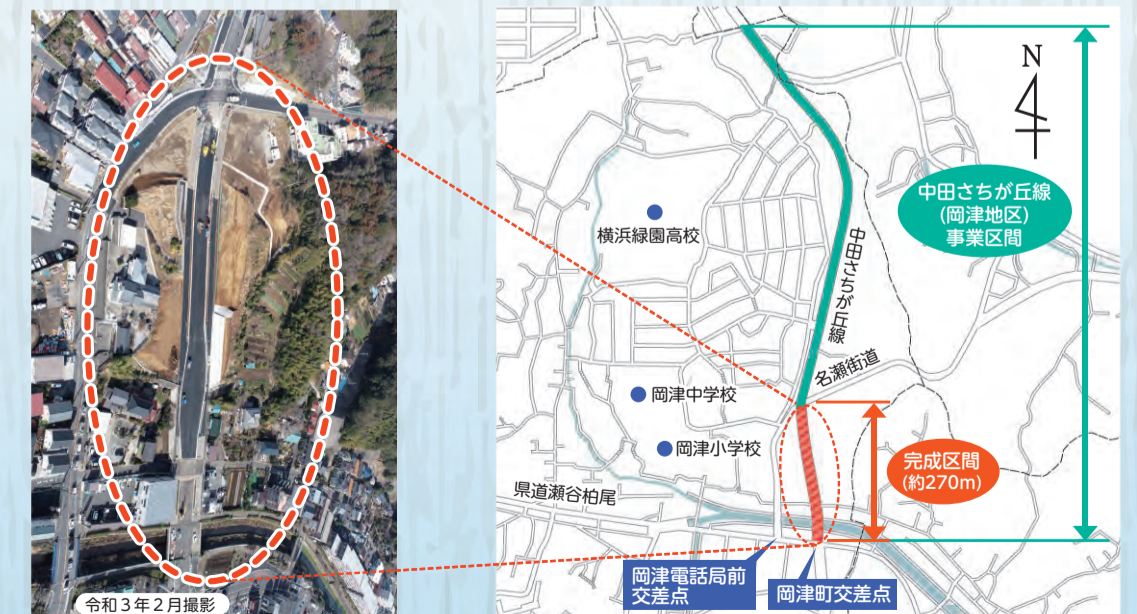
☎ 泉土木事務所管理係 ☎800-2532 ☎800-2540(①～③)
区政推進課企画調整係 ☎800-2331 ☎800-2505(④)

都市計画道路中田さちが丘線が開通します！

都市計画道路中田さちが丘線は、泉区中田東一丁目を起点として旭区善部町に至る、延長約5.9キロメートルの横浜市西部を南北に連絡する幹線道路です。

昭和63年度に事業を開始してから33年という長い年月が経ちましたが、このたび、未整備となっていた名瀬街道から県道瀬谷柏尾までの270メートル区間の道路整備が完了し、3月に全線開通します。

全線開通により、区内の南北方向の連絡が強化されるとともに、岡津電話局前交差点をはじめとした周辺道路の渋滞解消が期待できます。



☎ 泉土木事務所道路係 ☎800-2534 ☎800-2540
道路局建設課 ☎671-3526 ☎663-8993