

# いずみ

5~12ページは泉区版です

## 3月号

2021(令和3)年

### 泉区の今

●人口 151,855人  
●世帯数 62,946世帯  
2020(令和2)年  
9月1日現在  
国勢調査のため、  
9月1日現在の数値を掲載  
泉区マスコットキャラクター  
「いっずん」



### 特集

水と緑を楽しむ 和泉川健康のみち…… 8・9  
トピックス…… 5  
泉区役所掲示板…… 6・7  
泉区役所からのお知らせ ほか…… 10・11  
施設からのお知らせ…… 12

### ご注意

掲載されているイベントなどは、新型コロナウイルス感染症の拡大防止の取組に伴い、中止・延期等になる場合がありますので、事前に確認してください。

### トピックス

## しっかりしつけ！ マナーを守る！ 犬を飼う人が守ること

**犬を飼ったら** 生後91日以上の子犬には、登録(生涯1回)と狂犬病予防注射の接種(毎年1回)が法律で義務付けられています。

散歩の時は必ずリード(手綱)をつけましょう。  
犬を公園や遊水地などで放すのはやめましょう。

鑑札・注射済票を犬につけましょう。



激しく吠えて、近隣の迷惑となっていないですか？

吠える原因を探り、取り除く工夫をしましょう。必要に応じてドッグトレーナーや獣医師にも相談してみましょう。



犬のフンとおしっこの始末は飼い主の責任です。

- 散歩の途中でしたフンはすぐに取り去り、持ち帰りましょう。
- おしっこは水で流しましょう。  
→排せつする場所にも気を配りましょう。



※注意喚起プレートを配布しています。

### 災害時のペット対策について

災害が起きた時は、人だけでなくペットも被災します。いざというときに慌てないためにも、日頃から準備しておきましょう。

#### 物資を準備しておこう！



#### 預け先を確保しましょう！

親戚やペット仲間に預かってもらえるか確認しておきましょう

#### しつけが大事！

さまざまな環境に慣らし、スムーズにケージに入れるようにしましょう



「災害時のペット対策」パンフレットを生活衛生課(区役所3階314窓口)で配布しています。また、横浜市ホームページからダウンロードすることもできます。



横浜市 ペット災害 検索

### 犬の登録と狂犬病予防注射について

## 令和3年度 集合注射会場 中止 のお知らせ

令和3年度の集合注射会場は、新型コロナウイルス感染症の感染拡大状況により、実施しないことといたしました。狂犬病予防注射は動物病院などで接種するようにしてください。

☎ 生活衛生係 ☎ 800-2452 ☎ 800-2516

### わんわんパトロール隊に なりませんか？



「わんわんパトロール隊」は、愛犬にリード票を装着し、散歩しながら防犯対策に取り組むことで、防犯意識の高いまちをアピールすることができるため、地域の防犯力の向上につながります。

リード票



登録を希望する人は、区役所3階地域振興課(311窓口)までお越しください。申し込みをした人には、「リード票」と「認定書」をお渡します。

☎ 地域活動支援担当 ☎ 800-2397 ☎ 800-2507

現在の登録頭数は、928頭です。(令和3年1月末現在)  
安心して暮らせるまちづくりのために、みなさんのご協力をお願いします。

### 泉区役所

☎ 800-2323 (代表番号) ☎ 800-2506  
〒245-0024 和泉中央北五丁目1番1号

### 区役所 開庁日

月~金曜日(祝休日・年末年始を除く) 8時45分~17時  
第2・4土曜日 9時~12時

戸籍課、保険年金課、  
こども家庭支援課の  
一部業務を行っています。

# 泉区役所 掲示板

- 費用の記載がない場合は無料
  - 区役所の駐車場は**有料**です
  - 特に断りのないものは当日自由参加
  - 毎月11日以降の市や外郭団体などの事業を掲載しています
- マークの見方 氏名(ふりがな) ☎ 電話番号 📠 ファクス番号 📍 〒・住所 🗓 年齢 📄 行事名  
✉ Eメール(アドレス) 💰 費用 🏠 ホームページ 📄 申込み 🗨 問合せ



防火・防災訓練、防犯、交通安全活動など**安全・安心につながる活動**を行っています。



きれいで住み良いまちのため、ごみ集積場所の維持管理や、道路・公園の清掃活動などを行っています。

!!すべては、みんなの笑顔のために!!

## 助け合い、支えあう自治会町内会

### 自治会町内会に参加しませんか！

新型コロナウイルス感染症拡大防止のため、現在は休止している活動もありますが、**出会い・ふれあい・助け合い**など、自治会町内会が地域の活動を支えています。皆さんがお住まいの地域の自治会・町内会活動にぜひ、ご参加ください。



住民が安心して暮らせるように、声掛け運動や見守り活動を実施しています。



掲示板、回覧、ホームページなどで、**暮らしのさまざまな情報**をお知らせしています。



住民同士の**信頼関係や親睦を深める**活動をしています。

※自治会・町内会により活動内容は異なります。

🗨 地域活動支援担当 ☎ 800-2391 📠 800-2507

自治会町内会に関する問い合わせは

泉区連自治会町内会長会事務局(泉区地域振興課内)  
☎ 800-2391

泉区自治会町内会長会 [検索](#)



## 地区連長さんにお聞きしました

いのちのつなぎ 井上 謙輔さん (令和2年5月からしらゆり連自治会長)

### 先進的な自治会を目指して

泉区は12の地区連自治会町内会があります。地域活動に精力的に取り組んでいる各地区連自治会町内会長(地区連長)にインタビューします。



▲井上 謙輔会長

#### －自治会活動を始めるきっかけは？－

平成20年に輪番制で班長に就任したのですが、その年の自治会長がなかなか決まらず、私の提案したくじ引き方法で実施したところ、私自身が当たってしまい、白百合台自治会の会長に就任することになりました。これがきっかけでしたね。

それからいったん会長職から離れた後、平成24年に再任、そして令和2年5月にしらゆり連自治会長に就任しました。

#### －地区連自治会長になって思ったことは？－

これまでは活動が単位自治会の範囲だけだったのですが、地区全体へと活動の範囲が広がる場所が大変だと感じています。ただ、今年度は新型コロナウイルス感染症の影響で自治会活動もあまりできず、公の場に呼ばれることもほとんどないので、今後は地区連長として認知していただけるようになることが課題ですね。

#### －力を入れていきたい今後の取組は？－

自治会館を中心としたインターネット環境整備ですね。現在、連合に限らず単位自治会でも担い手不足への対応が重要な課題になっています。そこでインターネット環境を整えることで、若い人たちが参加しやすい活動を取り入れていきたいと考えています。

また、自治会には高齢者が多いのでハードルは少し高いかもしれませんが、オンライン会議なども導入してみたいですね。

#### －地域の方へのメッセージ

新型コロナウイルス感染症の影響がある状況での自治会活動はどうしても、あれができない、これができないとなりがちですが、普段とは違うやり方で工夫しながら、一歩ずつできることを取り組んでいく、こうしたことを心掛けて、これからも連長として頑張っていきたいと思います。

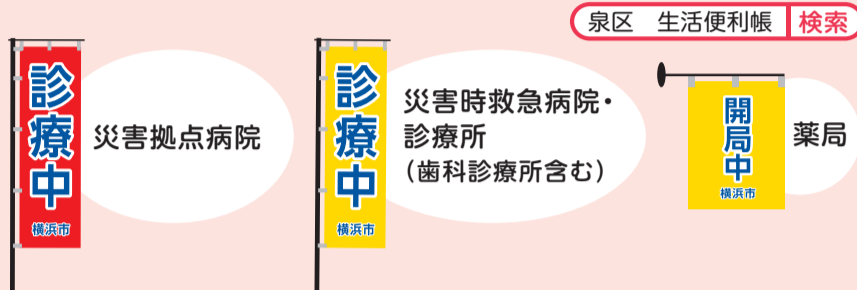
🗨 地域活動支援担当 ☎ 800-2391 📠 800-2507

## 災害時を想定した医療機関などの 「泉区災害時医療のぼり旗掲出訓練」を行います

3月10日(水)・11日(木)いずれか1日にご協力いただける医療機関などにおいて、「泉区災害時医療のぼり旗掲出訓練」を実施します。

今回は泉区単独での訓練です。この日に医療機関などの近くをお通りの際には、ぜひのぼり旗をご確認ください。

また、いざという時のために、お住まいの地域にある医療機関の場所を確認しておきましょう。区役所で配布している『泉区生活便利帳』、またはホームページで確認することができます。



※新型コロナウイルス感染症感染拡大の状況によっては変更や中止の可能性があります。

問 運営企画係 ☎800-2401 fax 800-2516

## Yナースを募集しています ～災害時あなたの力を貸してください～

Yナース(横浜市災害支援ナース)とは、大震災発生時にあらかじめ登録された医師、薬剤師、市職員などとともに、横浜市防災計画に基づく「医療救護隊」として活動していただく看護職のことです。

泉区では、震度6弱以上の地震が発生した場合、ご自身とご家族の安全確保ができ次第、「泉区福祉保健センター」に参集して区内の地域防災拠点(避難所)などで主に軽症者に対する応急医療を行います。

### 登録資格

市内在住または在勤の保健師・助産師・看護師・准看護師の有資格者で市が被災した際に、区内の地域防災拠点などで支援活動ができる人

協力いただける人、関心のある人は事業企画担当へお問い合わせください。

Yナース 検索



問 事業企画担当 ☎800-2433 fax 800-2516

## 泉区 小学校だより

### ⑪ 中和田小学校

中和田小学校は、令和3年度に創立130周年を迎える歴史と伝統のある小学校です。

広々とした大きな校庭にある樹木「くすのき」は学校のシンボルとして、児童はもちろん、多くの卒業生や地域の皆さんに長年親しまれ、愛されています。

中和田小学校ならではの自慢の一つに、その「くすのき」をモチーフにした「くすのきレンジャー」があります。10年以上続く取組であり、独自のテーマミュージックをもち、校内行事のさまざまな場面で登場し、会場を笑顔でいっぱいにします。

「くすのきレンジャー」は5色編成で、赤色は「元気」、青色は「勇気」、黄色は「根気」、桃色は「友情」を表しています。なお、緑色はあえて固定の意味を持たず、場面ごとに臨機応変に児童自身が意味付けします。児童たちは緑色レンジャーの登場をその都度楽しみにしています。このような工夫が、取組を長年続けるこつなのかもしれません。



今年度は行事の変更なども多くありますが、高学年が学校を支える要の存在として活躍しています。下級生にとって、憧れる存在が身近にいることは大きな幸せと言えます。これからも「チーム中和田!!ハッピースマイル」を合言葉に「中和田魂」を込めて活動していきます。

中和田小学校の活動など詳しくは [横浜市 中和田小 検索](#)



問 広報相談係 ☎800-2335 fax 800-2506

## 泉消防署からのお知らせ

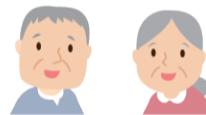


### 春の火災予防!

冬から春にかけては空気が乾燥し、火災が発生しやすい季節となります。火の元への注意と、もしもの時は速やかな避難をお願いします。

#### 住宅火災の実態

住宅火災による死者の約7割が65歳以上の高齢者です。

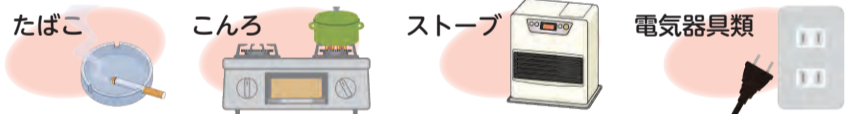


住宅火災で亡くなる人の約半数が逃げ遅れです。



屋外に一度避難したら、引き返さないようにしましょう。

#### 死者が多い火災原因



#### 火災から命や財産を守るために

火災の早期発見と未然防止のために、**住宅用火災警報器を設置**しましょう。住宅用火災警報器は設置から**10年を目安に取り換え**ましょう。



問 泉消防署予防課予防係 ☎801-0119

特集

水と緑を楽しむ

# 和泉川健康のみち

泉区を縦断するウォーキングコースが和泉川沿いに完成します。

泉区役所を中心に北側を「せせらぎルート(3.2km)」、南側を「森と花ルート(3.6km)」として全長6.8kmのウォーキングコースが完成します。和泉川健康のみちで“ウォーキング”で健康づくり・介護予防を始めませんか？



**ウォーキングの注意事項**

- ・事前に体調を確認しましょう
- ・水分補給をしましょう
- ・ウォーキング前後にストレッチや足首回しなどをしましょう

※歩数と距離は泉区総合庁舎からの計測です。

☎ 泉土木事務所下水道・公園係 ☎ 800-2536 fax 800-2540

## 和泉川健康のみちオープニングイベント

和泉川健康のみちを活用していただくため、和泉川健康のみちやウォーキングに関する情報をお伝えするイベントを開催します。新型コロナウイルス感染症拡大防止のため、オンライン配信も行います！

3月20日(祝・土)10時～11時30分

- 開催方法** 会場およびオンライン配信
- 会場** 区役所4階 4ABC会議室
- 内容**
  - 和泉川健康のみちの紹介
  - 地域の活動団体の紹介
  - ハマトレ体験
  - ウォーキング講座
- 参加方法** 区役所ホームページなどでお知らせします。



☎ 健康づくり係 ☎ 800-2445 fax 800-2516

## 和泉川沿いで15の活動団体が活躍中！

和泉川沿いでは身近なみち、河川や水辺、公園などの美化活動をしている、ハマロードサポーター・水辺愛護会・公園愛護会や、泉区の花「あやめ」の普及促進活動をしているあやめ愛護会などのボランティア団体が活動中です。



①ハマロードサポーター ②水辺愛護会 ③公園愛護会 ④四ツ谷湧水あやめ愛護会

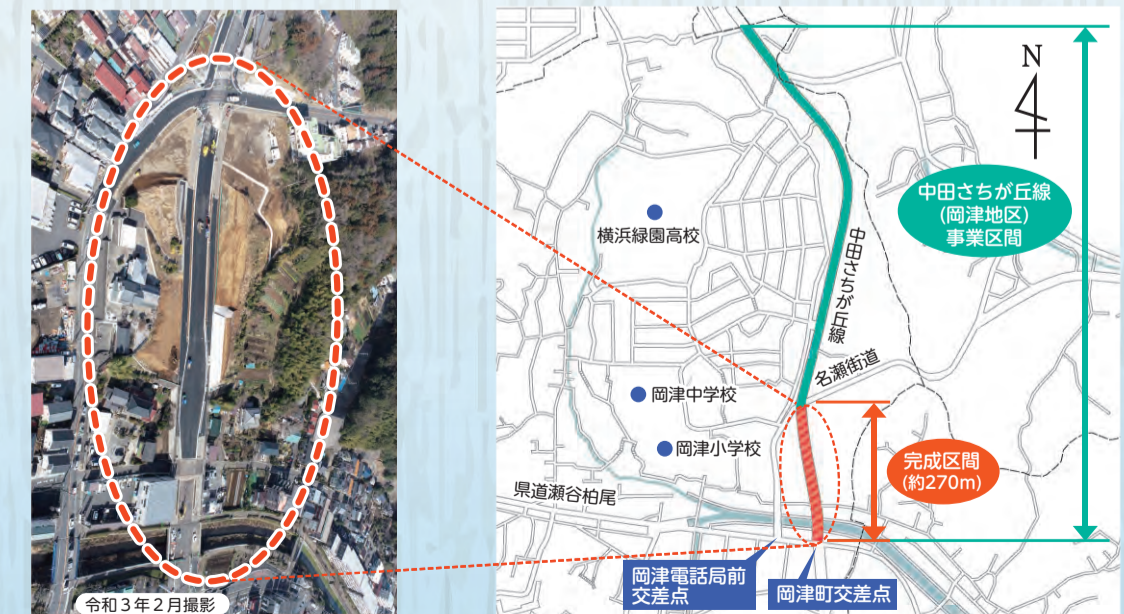
☎ 泉土木事務所管理係 ☎ 800-2532 fax 800-2540(①～③)  
 区政推進課企画調整係 ☎ 800-2331 fax 800-2505(④)

## 都市計画道路中田さちが丘線が開通します！

都市計画道路中田さちが丘線は、泉区中田東一丁目を起点として旭区善部町に至る、延長約5.9キロメートルの横浜市西部を南北に連絡する幹線道路です。

昭和63年度に事業を開始してから33年という長い年月が経ちましたが、このたび、未整備となっていた名瀬街道から県道瀬谷柏尾までの270メートル区間の道路整備が完了し、3月に全線開通します。

全線開通により、区内の南北方向の連絡が強化されるとともに、岡津電話局前交差点をはじめとした周辺道路の渋滞解消が期待できます。



☎ 泉土木事務所道路係 ☎ 800-2534 fax 800-2540  
 道路局建設課 ☎ 671-3526 fax 663-8993



# 泉区役所からの お知らせ

区役所への  
郵便物の宛先は

〒245-0024 和泉中央北5-1-1 泉区役所 ○○○係

※往復はがきでの申込みは、返信先も記載

- 費用の記載がない場合は無料
- 区役所の駐車場は**有料**です
- 特に断りのないものは当日自由参加
- 今月11日以降の市や外郭団体などの事業を掲載しています

マークの見方 名氏名(ふりがな) ☎電話番号 faxファクス番号 〒〒・住所 齢年齢 行行事名 ✉Eメール(アドレス) 費用 HPホームページ 申申込み 問問合せ

## ご注意

掲載されているイベントなどは、新型コロナウイルス感染症の拡大防止の取組に伴い、中止・延期等になる場合がありますので、事前に確認してください。

## 募集・案内

### ■ 区勢便覧「IZUMI 2021」発行

「人口」「区の年表」などのさまざまな統計データをもとに、泉区の現状を取りまとめられています。泉区への関心と理解を深めていただく統計資料として活用してください。

3月30日(火)から区のホームページで見ることができます。

泉区勢便覧 2021 検索

☎統計選挙係

☎800-2315 fax800-2505

## 講演・講座

### ■ アルコール等依存症家族教室 (家族の対応)

ご家族のアルコールなどの依存症で

悩んでいる人を対象

3月24日(水)14時~15時30分

区役所1階1A会議室で

講師:医療ソーシャルワーカー

申問3月11日から電話で障害者支援担当へ

☎800-2446 fax800-2513

## 健康・相談

※会場の記載のない場合は区役所で実施

### ■ 生活習慣改善相談(予約制)

〈生活習慣相談〉

保健師・栄養士による健康相談、禁煙相談

3月25日(木)9時~11時

〈食生活健康相談〉

栄養士による食事相談

3月25日(木)9時~11時、13時30分~15時30分

申問電話で健康づくり係へ

☎800-2445 fax800-2516

### ■ HIV(エイズ)検査・梅毒検査(予約制)

3月は実施しません

(ただし、電話相談のみ行います)

☎健康づくり係

☎800-2445 fax800-2516

### ■ 横浜市健康診査

75歳以上

年度に1回

市内医療機関で

☎健康づくり係

☎800-2445 fax800-2516

### ■ 肺がん検診(エックス線撮影)

4月8日(木)9時~10時20分

区役所で

40歳以上の人、先着30人(年度に1回)

¥680円

申問3月16日の8時45分~4月6日の

17時までに電話で健康づくり係へ

☎800-2445 fax800-2516

### ■ 女性の健康相談(予約制)

助産師による健康相談

月~金曜(祝日は除く)8時45分~17時

申問電話で子育て支援担当へ

☎800-2447 fax800-2513

### ■ ひきこもり等の困難を抱える 若者の専門相談(予約制)

若者の自立支援を行っている地域ユースプラザの職員による相談

毎月第2・4水曜13時30分~16時20分

15歳~39歳の人と家族

申問電話で学校連携・こども担当へ

☎800-2465 fax800-2513

## 原動機付自転車などを譲り受けた時

軽自動車税は、毎年4月1日の所有者に課税されます。4月2日以降に名義変更や廃車した場合は、譲り渡した人など(4月1日現在の所有者)にその年度の納付義務があります(月割での課税制度ではありません)。



### ① 泉区役所で手続する車両

125cc以下の原動機付自転車(バイク)などを譲り受けたときは、区役所で名義変更の手続が必要です。必要書類などは次のとおりです。

#### 【必要書類】

#### 廃車届出済の場合

- 本人確認書類
- 譲渡証明書
- 廃車申告受付書

#### 廃車届出をしていない場合

泉区ナンバーのバイク : 泉区以外のナンバーのバイク

- 本人確認書類
- 譲渡証明書
- ナンバープレート
- 標識交付証明書

廃車手続には、本人確認書類、ナンバープレート、標識交付証明書が必要です。それぞれの手続の詳細は、事前に問い合わせてください。

※本人確認書類はマイナンバーカード、運転免許証などを持参してください。

☎軽自動車税担当(3階303窓口) ☎800-2353 fax800-2509

### ② 関東運輸局などで手続する車両

車両の種類ごとの手続先は、次のとおりです。

車両の種類	譲り受けなどの手続	軽自動車税の申告
排気量が125ccを超えるバイク	関東運輸局神奈川運輸支局 ☎050-5540-2035	
排気量が660cc以下の三輪、四輪の軽自動車	軽自動車検査協会 神奈川事務所 ☎050-3816-3118	全国軽自動車協会連合会 神奈川事務所 横浜支所 ☎929-6888

## 引っ越しシーズン到来!!

引っ越し先によって手続の方法が違います

- 1 泉区内の引っ越し  
引っ越しが終わったのち、泉区役所で手続をしてください。
- 2 泉区から横浜市内の他区への引っ越し  
引っ越しが終わったのち、引っ越し先の区役所で手続をしてください。
- 3 泉区から横浜 市外への引っ越し  
泉区役所で転出手続をしたのち、引っ越し先の自治体で転入手続をしてください。

市外への転出届は、泉区役所へ郵送で提出することができます。

3密回避のため、郵送での手続をご検討ください。

詳しくはホームページをご確認ください。 [横浜市 転出届 検索](#)

※運転免許証・マイナンバーカードなど本人確認書類を持参してください。代理人が手続する場合には委任状も必要です。

※マイナンバーカードを持っている人は、転居・転入手続の際に新住所を記載する必要があるため、家族全員のカードを持参してください。(カードごとに事前に設定した4桁のパスワードが必要です。)

### 現在の混雑状況がスマートフォンなどで確認できます!

インターネットで現在の戸籍課の待ち人数などが確認できます。来庁する際にぜひ参考にしてください。

[泉区役所 戸籍課 混雑状況 検索](#)

※窓口の混雑予測については、15ページに掲載しています。



☎登録担当(2階204窓口) ☎800-2345 fax800-2508

**ご注意**

掲載されているイベントなどは、新型コロナウイルス感染症の拡大防止の取組に伴い、中止・延期等になる場合がありますので、事前に確認してください。

**子育て情報**

区役所 から ※会場の記載のない場合は区役所で実施

**●乳幼児健康診査**

各開始時間については区のホームページで、健診の詳細は個別通知を確認を  
 <4か月児>  
 3月24日(水)  
 <1歳6か月児>  
 3月17日、4月7日の水曜  
 <3歳児>  
 3月19日、4月9日の金曜  
 問 こども家庭係  
 ☎800-2444 fax800-2513

乳幼児の保護者  
 母子健康手帳を持参  
 申 電話で健康づくり係へ  
 ▶ **離乳食教室**  
**3月は実施しません**  
 (離乳食の進め方などでお困りの人は、乳幼児食生活相談をご利用ください)  
 問 健康づくり係  
 ☎800-2445 fax800-2516

**●子ども・家庭支援相談**

乳幼児期から学齢期までの育児やしつけ、学校生活(不登校)などの子育てに関する相談窓口(電話・面談)  
 問 学校連携・こども担当  
 ☎800-2465 fax800-2513

**●乳幼児の食事相談(予約制)**

▶ **食生活健康相談**  
 3月16日(火)9時~11時、13時30分~15時30分

泉区地域子育て支援拠点すきっぷ から [すきっぷ 泉区 検索](#)

〒245-0023 和泉中央南5-4-13-209 ☎805-6111 fax805-6122

**●栄養士による相談**

3月18日(木)13時30分~15時  
 離乳食の進め方、栄養バランスなど、乳幼児の「食」について乳幼児~未就学児を子育て中の人、妊娠中の人、先着8人  
 申 前日15時30分~17時までに電話かFAXで

**●助産師による相談**

3月26日(金)10時~12時  
 母乳や卒乳、生活リズム、母子の健康について  
 対象:乳幼児~未就学児を子育て中の人、妊娠中の人、先着6人  
 申 前日15時30分~17時までに電話かFAXで

すきっぷ「親子のひろば」の 新型コロナウイルス感染拡大防止のため利用を  
 利用について 制限しています。詳細はホームページで確認を

**区役所1階 区民ホールイベント情報**

★発表会は12時~13時に行われます。  
 ※公共交通機関を利用してください。(駐車場は有料です)

▶ 3月31日(水).....クラシックギター合奏

**泉区 社会福祉協議会からのお知らせ**

〒245-0023 和泉中央南5-4-13 ☎802-2150 fax804-6042

**◆傾聴ボランティア・モモ養成講座(全3回)**

高齢者施設などを訪問して、利用者の話を聴き、心に寄り添う活動をするため、傾聴の必要性、技術などを学ぶ講座  
**日時** 5月14日・21日・28日の金曜10時~12時  
**場所** 泉区社会福祉協議会  
**対象** 全日程出席可能で、受講後の活動に参加し、月例会(第1金曜の午前)に出席できる人、10人(選考あり)  
**費用** 1,000円  
**申込み** 4月9日までに往復はがきに **行・〒・名・番・路**・志望動機を書いて郵送で(当日消印有効)

**◆善意銀行**

●横浜市立中和田中学校区学校・家庭・地域連携事業実行委員会  
 ●イトーヨーカ堂立売店  
 ●武澤美佐子他5人(敬称略)  
 以上の皆さまから寄附をいただきました。ありがとうございます。

**泉図書館からこんにちは**

泉図書館 〒245-0016 和泉町6207-5  
 ☎801-2251 fax801-2256 [公共交通機関で来館してください](#)

新型コロナウイルス感染症拡大防止のための施設のサービス提供状況や、行事の開催については事前に確認してください。 [横浜市 図書館 検索](#)

**◆日曜おはなし会**

3月14日(日)14時から。4歳以上(保護者同伴可)

**◆土曜おはなし会**

4月3日(土)14時から。5歳以上(保護者同伴可)

**◆ちいさなちいさなおはなし会**

少ない人数でゆったりと、絵本やわらべうたを楽しんでみませんか  
 4月28日(水)①10時30分~、②11時~。0~3歳児とその保護者、各回先着4組  
 申 4月7日9時30分から電話か窓口へ

**移動図書館はまかせ号**

巡回バスで本の貸出・返却・予約サービスをします。運行についてはお問い合わせください。

**日時** 3月16日・30日の火曜15時10分~16時  
**場所** 緑園東公園  
 問 中央図書館サービス課 ☎262-0050

**健康保険の変更がある場合は届出が必要です**

こんな場合は...		必要なもの	届出窓口
国民健康保険から社会保険へ		新旧両方の保険証	205
社会保険から国民健康保険へ		健康保険資格喪失証明書	
住所変更	国民健康保険	保険証	205
	介護保険		
	後期高齢者医療	保険証・医療証	206
	小児医療費助成 重度障害者医療費助成 ひとり親家庭等医療費助成		

※上記のほか、マイナンバーカード・運転免許証などの本人確認書類を持参してください。

**保険証の適正利用**

転出や就職などで加入する健康保険が変更となった場合、それまでの国民健康保険証を利用することはできません。利用した場合は横浜市国民健康保険が医療機関に支払った医療費を返還していただくことになります。  
 なお、この返還金は新しく加入された健康保険から「療養費」として支給される場合があります。

保険証の変更は早めに手続きを行い保険証は適正に利用してください。

問 保険係(2階205窓口) ☎800-2425 fax800-2512  
 (2階206窓口) ☎800-2427

**区民活動情報 あやめ通信**

泉区に登録している団体や個人、ボランティアの皆さんの活動などを掲載するコーナーです。詳細は各主催者へ問い合わせてください。掲載については [広報相談係](#) へ ☎800-2335 ☎800-2506 [泉区あやめ通信 掲載基準 検索](#)

**◆泉区民テニス大会**

ダブルス①男子、②女子(予選:6ゲーム先取・リーグ戦、本選:6ゲームマッチ・トーナメント)  
 5月2日(日)・8日(土)、6月6日(日)・13日(日)8時45分集合[予備日:6月26日(土)]。東俣野中央公園で。区内在住・在勤・在学か区内のテニスクラブ・スクール・協会に登録しているサークルに所属している人、①②各先着56組  
 ¥1組4,000円 申 問 3月19日・20日・26日・27日の11時~18時に、費用を添えてとつかテニスクラブ内「ヴィヴァ」へ ☎804-7850

**◆きもの着付け講習(全24回)**

4月9日~令和4年3月の金曜(月2回)9時45分~11時45分。泉公会堂ほかで。女性、先着20人 ¥月1,100円 申 問 3月11日から電話で着つけサークル「よそおい」<sup>おがほら</sup> 大洞へ ☎865-0210

**◆泉区保育ボランティア養成講座**

3月15日(月)9時30分~11時30分。泉ふれあいホームで  
 申 前日までに **行・名・番・路** を書いてEメールで泉区保育ボランティアグループ「マミー」へ [hoiku\\_mammy@yahoo.co.jp](mailto:hoiku_mammy@yahoo.co.jp)

# 施設からのお知らせ

今月11日以降の市や外郭団体の事業を掲載しています

- 費用の記載がない場合は無料 ● 特に断りのないものは当日自由参加
- 往復はがきでの申込みは、返信先も記載
- 施設では休業日があります。事前にご確認ください。

泉区内の公共施設の情報は  
泉区ホームページで確認できます



マークの見方 氏名(ふりがな) 電話(番号) ファクス(番号) 〒住所 年齢 行事名 Eメール(アドレス) 費用 HP ホームページ 申込み 問合せ

## 新型コロナウイルス感染症 拡大防止の取組の影響について事前にご確認ください!

- ・掲載されているイベントなどは、中止・延期等になる場合がありますので、ホームページまたは各問合せ先にご確認ください。
- ・掲載されている各施設の開館状況については、ホームページまたは各施設にご確認ください。

### 泉スポーツセンター

〒245-0006 西が岡3-11  
☎813-7461 ☎813-7463

#### ●個人利用のご案内

事前予約不要。当日気軽に利用可  
〈バドミントン・卓球〉¥16歳以上120円、16歳未満30円/2時間  
〈トレーニング室〉¥16歳以上300円、16歳未満100円  
〈弓道場〉有段者対象  
※利用・受付時間についての最新情報や詳細は☎か電話で問合せを

泉スポーツセンター 検索

### 上飯田地区センター

〒245-0018 上飯田町3913-1  
☎805-5188 ☎805-5189

#### ●遺言・相続・登記相談

3月24日(水)13時～16時。先着4人  
☎3月11日9時から前日17時までに窓口へ ※同一案件を引き続き相談する場合は有料

### 下和泉地区センター

〒245-0022 和泉が丘1-26-1  
☎805-0026 ☎805-0028

#### ●楽しい大人の健康そろばん教室(全24回)

4月～6月の毎週火・木(4月29日、5月4日を除く)9時～11時。先着12人 ¥4,500円  
☎3月20日10時から電話か窓口へ

#### ●子どものためのそろばん教室(全6回)

4月～6月の第1・第3土曜15時～17時  
先着10人 ¥1,200円  
☎3月20日10時から電話か窓口へ

### 立場地区センター

〒245-0012 中田北1-9-14  
☎801-5201 ☎805-1954

#### ●絵本だいすき!お話会メイ

3月25日(木)11時～11時40分  
幼児と保護者、当日先着3組

### 中川地区センター

〒245-0007 桂坂4-1  
☎813-3984 ☎813-3986

#### ●目指せ!美骨盤(全8回)

4月12日・26日、5月10日・24日、6月14日・28日、7月12日・26日の月曜10時～11時。抽選8人  
¥3,200円 申往復はがきに教室名、希望の時間帯、☎・〒・☎を記載の上、3月11日～20日必着で

#### ●脳トレ体操(全8回)

4月16日・23日、5月7日・21日・28日、6月11日・18日・25日の金曜  
①10時～11時、②13時～14時  
各抽選12人 ¥3,200円  
申往復はがきに教室名、希望の時間帯、☎・〒・☎を記載の上、3月11日～20日必着で

#### ●ハツラツ健康体操(全10回)

4月24日、5月15日・29日、6月12日・26日、7月10日・24日、8月28日、9月11日・18日の土曜 ⑨9時30分～10時30分、⑩10時45分～11時45分  
各抽選25人 ¥3,000円  
申往復はがきに教室名、希望の時間帯、☎・〒・☎を記載の上、3月11日～20日必着で

### 新橋コミュニティハウス

〒245-0009 新橋町33-1  
☎392-5538 ☎392-5548

#### ●子ども折り紙教室

4月3日(土)14時～16時  
小学生以下、先着8人(幼児は保護者同伴) 申3月16日10時から電話で

#### ●男ヨガ入門(全5回)

4月10日・24日、5月22日、6月12日・26日の土曜 15時～16時  
先着15人 ¥1,500円  
申3月27日10時から電話で

#### ●コツコツ筋力貯筋体操(全3回)

4月～6月の第3金曜 13時30分～14時30分。先着15人 ¥900円  
☎4月2日10時から電話で

### 泉区民文化センター テアトルフォンテ

〒245-0023 和泉中央南5-4-13  
☎805-4000 ☎805-4100

#### ●ホールでグランドピアノをひいてみませんか?

4月5日(月)・6日(火)・27日(火)・28日(水)10時～21時。連弾(2人以上で弾く)の利用時は要マスク着用  
¥1時間1,800円 2時間3,400円  
申3月17日までに専用申込書(窓口、HPなどで入手可)をFAXか窓口へ

テアトルフォンテ 検索

### こどもログハウス

〒245-0016 和泉町6209-1  
☎☎803-2270

#### ●作って飛ばそう ビューン飛行機

3月13日(土)①9時15分～10時15分  
②11時15分～12時15分。幼児(保護者同伴)～小学生、①②併せて当日先着15人

### 老人福祉センター 横浜市泉寿荘

〒245-0006 西が岡3-11  
☎813-0861 ☎813-0862

※60歳以上対象

#### ●日曜日は楽しく筋力アップ!

3月14日〈コアコンディショニング〉、28日〈筋力!脳力!アップ体操〉の日曜14時15分～15時30分。各抽選20人  
¥100円 申各前日16時までに電話か窓口へ

#### ●座ってできるズンバ®ゴールド

3月19日(金)10時～11時。抽選15人  
¥100円 申3月17日までに電話か窓口へ

### その他

#### ●よこはま動物園ズーラシアで

※入園有料、要事前予約(土日祝)  
〈ズーラシアガーデンパーティー〉  
楽しみながら動物のことを知ってもらうイベントを開催  
3月27日(土)～4月4日(日)  
ころころ広場、ころころロッジにて  
☎よこはま動物園ズーラシア  
☎959-1000 ☎959-1450

ズーラシア 検索

#### ●こども自然公園青少年野外活動センターで

〈アウトドアクラブI〉(全6回)  
野外遊び、野外料理を中心とした野外活動体験  
4月24日、5月15日・29日、6月12日・26日、7月10日の土曜10時～12時  
小学生と保護者、抽選12組  
¥小学生以上4,600円、4歳～未就学児2,000円、3歳以下500円  
☎3月12日～26日

〈ファミリークッキングバーベキューA・B〉  
自然の中で本格的なバーベキュー  
[A]4月25日(日) [B]4月29日(祝・木)  
10時～14時。8人以内の家族、各抽選12組  
¥中学生以上2,500円、小学生2,000円、4歳～未就学児1,200円、3歳以下100円  
申3月12日～3月26日

〈ほのぼのファミリーキャンプ 春〉  
自然観察、野外ゲーム、クラフト、野外炊事、キャンプファイア  
5月4日(祝・火)13時～5月5日(祝・水)15時。6人以内の家族、抽選18組  
¥中学生以上6,000円、小学生5,500円、4歳～未就学児4,000円、3歳以下500円  
申3月12日～26日  
※各詳細と申込方法はHPで確認を  
☎こども自然公園青少年野外活動センター  
☎811-8444 ☎812-5778

こども自然公園青少年 検索

## 新型コロナウイルス感染症対策

# みんながマスクをすることが大切です

さらなる感染拡大を防ぐために**マスクの着用**が強く推奨されています。マスクについて正しく理解し、適切に使用することで、より一層の感染予防対策を徹底していきましょう。

「手洗い」  
「3密を避ける」  
も忘れずに!

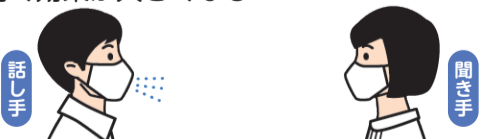


### マスクの効果

両方がマスクを着用した場合、会話や咳による飛沫の飛散や吸い込みを防ぐ効果が大きくなる



内閣官房  
ホームページ



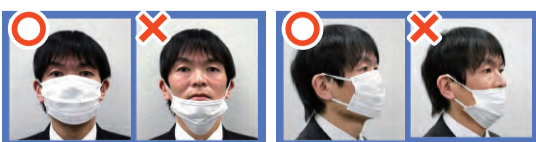
話す時はできるだけマスクを着用しましょう。

### マスクの正しいつけ方

- 鼻と口の両方を確実に覆う
- ゴムひもを耳にかける
- 隙間がないよう鼻まで覆う



厚生労働省  
ホームページ



### マスクの外し方・捨て方

- マスクの表面にはウイルスが付着している可能性があるため、耳にかけるゴム部分を触ってはまず
- 不織布マスクを捨てる際は、  
・ごみ袋などを利用し、マスクに直接触れない  
・ごみ袋はしっかり縛る  
・ごみを捨てた後は手を洗う



環境省  
ホームページ



☎広報相談係 ☎800-2335 ☎800-2506

泉区情報配信中!

横浜市泉区役所 検索



ツイッター

@izumi\_yokohama



インスタグラム

インスタ 横浜いずみ 検索



泉区版は  
ここまでです

