

## 令和5年度 保育所等の利用申請が始まります

保育所等の利用申請ができるのは、保護者の状況が保育を必要とする場合です。申請書の記入漏れや必要書類の添付忘れがないよう、利用案内を確認して期限内に申請してください。現在(令和4年度)保留待機中の人、転園を希望する人も新たに申請が必要です。

### 利用案内の配布 10月12日(水)から

- 就労証明書は10月3日(月)から区役所で配布(横浜市子ども青少年局のホームページからダウンロードもできます)

### 配布場所(泉区版)

- 区役所子ども家庭支援課窓口(区役所2階210)
- 区内認可保育所等 ● 区内地域ケアプラザ
- 行政サービスコーナー(戸塚・東戸塚駅・二俣川駅)
- 泉区地域子育て支援拠点 すきっぷ

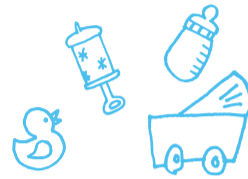
### 申請方法

新型コロナウイルス感染症の感染拡大防止のため、郵送での申請にご協力をお願いします。

### 原則郵送

郵送申請:10月12日(水)~11月2日(水) 当日消印有効  
窓口申請:11月4日(金)~11月16日(水)(区役所2階210窓口)

- 窓口での申請は混み合う場合があります。特に12時~13時は、長時間お待たせしてしまう場合がありますので、ご了承ください。
- ※締切日(11月16日)後の申請は、二次申請の取扱いとなります。



### 次の場合は窓口で申請してください(郵送申請不可)

- 障害児保育等の利用を希望する人(10月28日(金)までに区役所での相談が必要です)
- 令和5年2月3日(金)までに出生予定のお子さんの産休明け保育(生後57日到達)を希望する人(出生前に申請した人は、出生後に別途手続きが必要です)
- 市外の保育所等の利用を希望する人(希望先自治体の締切1週間前までに手続き)

詳細は泉区ホームページでご確認ください。 [泉区 保育所 申請 検索](#)

☎ 区子ども家庭係(保育担当) ☎ 800-2413 fax 800-2513

## 子育て情報

### 市立保育園から

#### ◎和泉保育園で

※**申**間は月~金曜(祝休日を除く)の9時30分~15時に電話で

#### 【赤ちゃんコアラ】

▶ふれあいあそびなど  
11月24日(木)10時~11時  
0歳児と保護者、先着7組

**申** 11月7日から

#### 【コアラあそび】

▶わらべうたで遊ぼう  
11月9日(水)10時~11時  
1歳~未就学児と保護者、先着7組

**申** 10月17日から

#### 【育児講座】

▶離乳食のはなし  
~ゴックンの大切さ~  
11月10日(木)10時~11時30分

0歳児と保護者、先着7組

**申** 10月11日から

**間** 和泉保育園

☎ 803-1483 fax 803-1137

#### ◎北上飯田保育園で

※**申**間は月~金曜(祝休日を除く)の9時30分~16時に電話で

#### 【育児講座】

▶乳幼児の排泄の自立  
11月16日(水)10時50分~11時20分  
テーマに関心のある保護者とお子さん、先着5組

泉区地域子育て支援拠点「すきっぷ」で

**申** 11月7日~15日

**間** 北上飯田保育園

☎ 803-7889 fax 803-7942

### 区役所から

※会場の記載のない場合は区役所で実施

#### ◎乳幼児健康診査

各開始時間については区のホームページで、健診の詳細は個別通知で確認を

〈4か月児〉

10月12日・26日、11月9日の水曜

〈1歳6か月児〉

10月19日、11月2日の水曜

〈3歳児〉10月21日、11月4日の金曜

**間** こども家庭係

☎ 800-2444 fax 800-2513

#### ◎乳幼児歯科相談(予約制)

10月19日(水)①9時30分~②10時~  
③10時30分~。0歳~未就学児と保護者(妊娠中または産後1年未満の人)

**申** 電話でこども家庭係へ

☎ 800-2444 fax 800-2513

#### ◎乳幼児の食事相談(予約制)

▶食生活健康相談  
10月18日(火)①9時~②10時~③11時~  
乳幼児の保護者。母子健康手帳を持参

**申** 電話で健康づくり係へ

#### ▶離乳食教室

10月18日(火)13時30分~15時  
2回食頃(おおむね7~8か月)の第1子  
母子健康手帳、赤ちゃん用エプロン、お  
手拭き、バスタオルを持参

**申** 電話か、件名に「10月離乳食教室」、  
本文に参加者の名と子どもの名・生年  
月日・☎を書いてEメールで健康づくり  
係へ

**間** 健康づくり係

☎ 800-2445 fax 800-2516

✉ iz-kenko@city.yokohama.jp

#### ◎こども家庭相談

0~18歳の子ども本人やその家族、妊産婦  
などの困りごとや相談に、保健師や社会福  
祉職などの専門職が電話や面接で対応

**申** 月~金曜8時45分~17時に子育て  
支援担当(2階210窓口)へ

☎ 800-2465 fax 800-2513

### 泉区地域子育て支援拠点すきっぷから

〒245-0023 和泉中央南5-4-13-209

☎ 805-6111 fax 805-6122

[すきっぷ 泉区 検索](#)



### すきっぷ「親子のひろば」の利用について

新型コロナウイルス感染症拡大防止のため、利用を制限しています。  
詳細はホームページで確認を。

#### ◎お話し会メイ

絵本の読み聞かせや、絵本選びの相談。10月13日(木)10時30分~11時30分  
乳幼児~未就学児を子育て中の人、妊娠中の人。詳細はホームページで確認を

#### ◎親子のための「打楽器コンサート」

木琴・鉄琴・ドラムなどの打楽器によるコンサート。11月12日(土)14時15分~15時  
0歳~未就学児と保護者(きょうだい児は小学生まで)、先着100人(車いす席あり)  
**申** 10月12日からホームページで

## 泉図書館から こんにちは

### 泉図書館

〒245-0016 和泉町6207-5

☎ 801-2251 fax 801-2256

※公共交通機関で来館してください

新型コロナウイルス感染症拡大防止のための施設のサービス提供状況や、行事の開催については事前に確認して下さい。

[泉区 図書館 検索](#)

### ◆親子で楽しむわらべうた(全5回) 講師:阪口 道子さん

赤ちゃんとうらわらべうたを楽しむ会です。親子でご参加ください  
11月10日、12月8日、1月12日、2月9日、3月9日の木曜、10時30分~11時  
0~1歳6か月とその保護者、先着5組(なるべく全回出席できる人)

**申** 10月27日9時30分から電話か窓口へ



### ◆大人が楽しむおはなし会

11月19日(土)11時~12時30分  
先着12人  
語り手:おはなしクーゲル

**申** 11月4日9時30分から電話  
か窓口へ

### ◆ちいさなちいさなおはなし会

少ない人数でゆったりと絵本やわらべ歌を楽しんでみ  
ませんか

11月16日・30日の水曜 ①10時30分~②11時~

0~3歳児とその保護者、各回先着4組

**申** 11月2日9時30分から電話か窓口へ



移動図書館はまかぜ号 巡回バスで本の貸出・返却・予約サービスをします。

10月11日・25日、11月8日の火曜 14時40分~15時40分。緑園東公園で  
**間** 中央図書館サービス課 ☎ 262-0050 fax 231-8299

### 区民活動情報

## あやめ通信

泉区に登録している団体や個人、ボランティアの皆さんの活動などを掲載するコーナーです。詳細は各主催者へお問い合わせください。※今月11日以降の催しなどを掲載しています

掲載については [広報相談係](#) へ

☎ 800-2335 ☎ 800-2506

[泉区あやめ通信 掲載基準 検索](#)

### ◆第36回泉区民マラソン大会

11月13日(日)8時30分、和泉川遊水地集合

雨天決行。区内在住・在勤・在学の人

【コース】和泉遊水地(4池)~いずみ野方面

5,600メートル(一般男子、30歳以上男子)、4,200メートル(中学生、女子、50歳以上男子、40歳以上女子)、2,000メートル(小学生男子、小学生女子、ファミリー) ¥1,200円(中学生700円、小学生600円、ファミリー1,200円)、コロナ感染対策費1人につき100円

**申** 10月25日までに大会要項・申込書(区役所、公会堂、区内地区センターおよびスポーツセンターで配布)に添付されている振込用紙に必要事項を記入し振り込みで

**間** 泉区陸上競技協会 岡本 ☎ fax 803-2637

### ◆鎌倉武士・畠山重忠の史跡を辿る

10月20日(木)10時(荒天中止) 相鉄本線鶴ヶ峰駅改札口付近に集合  
当日先着25人 ¥500円(資料代・傷害保険料として)

**間** 泉区歴史の会 石井 ☎ 814-3331

