

支え愛プラン通信

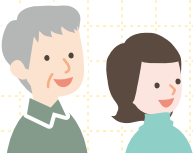
第3期神奈川区地域福祉保健計画

ご存知
ですか?

「かながわ支え愛プラン～地区別計画～」

「かながわ支え愛プラン～地区別計画～」は“困ったときに助け合う関係作り”や“お互いを認め合い支え合う地域づくり”のために、住民の皆さんが中心となって区、区社会福祉協議会(以下、区社協)、地域ケアプラザ等が共に区内に21ある連合町内会エリアごとに進めています。**地区別計画は、地区ごとに5年間で目指す「まち」の姿(スローガン)があり、様々な取組みが行われ、温かい「まちづくり」が広がっています。**現在の計画は平成28年度～令和2年度(5年間)のため、次期計画づくりを今年度からスタートします。

わたしの地区は
どんな計画かな?



21地区別スローガン



地区名	目指す姿(スローガン)	地区名	目指す姿(スローガン)
新子安	支え合う 笑顔のまち 新子安	青木第一	緩やかな繋がりで様々な人が地域で支え合うまち青木第一
子安通1丁目	みんながつながり、みまもりを進めながら、お互いにささえあうまち 子安通1丁目	青木第二	防災を通じた世代間交流のまち“青木第二”
入江	入江は 隣人との絆と連携から笑顔があふれるまち	三ツ沢	多世代がゆるやかにつながって取組がまち全体に広がるまち 三ツ沢
神之木西寺尾	支え合う 「向う三軒両隣」のまち 神之木西寺尾	神北	地域活動をつなぎ、伝える人材が育つまち 神北
松見	笑顔であいさつ松見町、住んでよかった松見町 ～世代を超えて人・組織が活動し、支え合うまち～ ～身近な支え合いでつくる笑顔と安心のまち、松見～	六角橋	お互いさまでつなげる、六角橋
大口・七島	みんなで助けあう町 大口七島 「安心、安全な街」を作るために、「共助」を強化することを目標に把握、見守り、支え合いを各自治会町内会で重点的に取り組む	神大寺	つながり支え合うまち、神大寺
白幡	つながり 安心 支えあい 白幡	片倉	見守りから広げよう!お互いの顔が見えて、安心して暮らせるまち片倉
神奈川	つながる 広がる 神奈川の「わ」	菅田	助け合えるまち 交流のあるまち 菅田
幸ヶ谷	柔らかに、ゆるやかにつながるまち 幸ヶ谷	羽沢	助け上手、助けられ上手な街 羽沢
神西	向う三軒両隣 笑顔のあふれるまち神西	三枚	みんなでとりくむ「住みやすい町」三枚
浦島丘	つながりあって安心なまち 浦島丘		

※各地区別計画の詳しい内容についてはホームページでご覧いただけます。

[かながわ支え愛プラン](#)

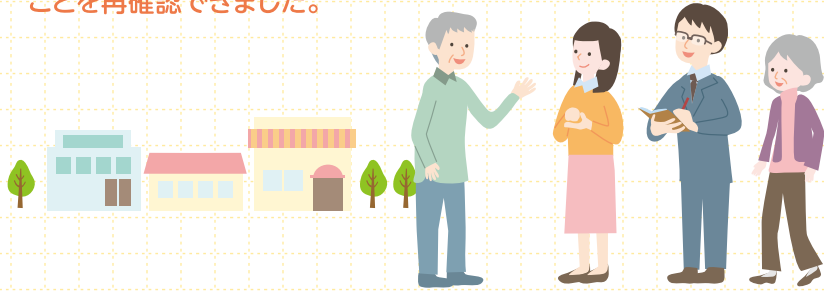
検索

裏面に続きます

地域の情報や課題を共有するため 工夫した2地区の取組をご紹介します

子安通1丁目地区 「まちあるき」で地域の状況を知ろう

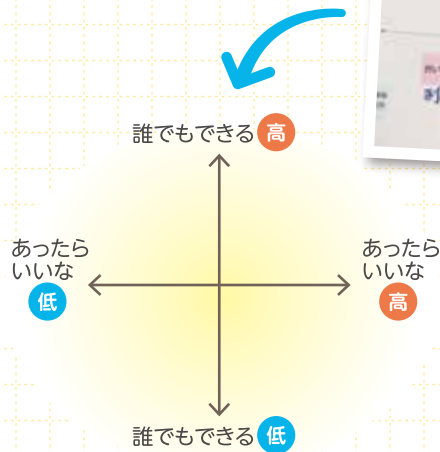
住民の皆さんと地域別グループ(区・区社協・地域ケアプラザの職員)で地域の状況などを共有するために、「まちあるき」を行いました。当日は、自治会町内会長や民生委員・児童委員の方々の地域の歴史や文化も織り交ぜた紹介のもと、気付いたことを地図に書き込みました。「まちあるき」をしたことで、参加者全員で地区の誇りや取り組むべきことを再確認できました。



まちの魅力が見えてくるね!

菅田地区 地域の活動の見える化

地区懇談会のグループワークの中で“地域活動の見える化”を行い、参加者全員で共有することができました。様々な地域活動を「できている」「できていない」に分け、その中で「あったらいいな」「誰でもできる」というキーワードをもとに、右図の表を使って見える化しました。普段の行っている活動の多くが、菅田地区のテーマである「見守り」につながっていることもわかりました。



図にすると分かりやすいですね!



かながわ支え愛プランは、「区計画」と「地区別計画」により構成されています。

かながわ支え愛プラン

区計画

- 区域・広域で行う取組
- 区内の地区に共通する課題への取組
- 専門的支援が必要な取組

地区別計画

- 21の各地区の特性に応じた目標・取組
- 地区住民が協働で作成した計画

神奈川区福祉保健センター
福祉保健課

横浜市神奈川区広台太田町3-8

TEL 045-411-7136

FAX 045-316-7877

社会福祉法人
横浜市神奈川区社会福祉協議会

横浜市神奈川区反町1-8-4はーと友神奈川1F

TEL 045-311-2014

FAX 045-313-2420



神奈川区マスコットキャラクター
かめ太郎

令和元年9月発行