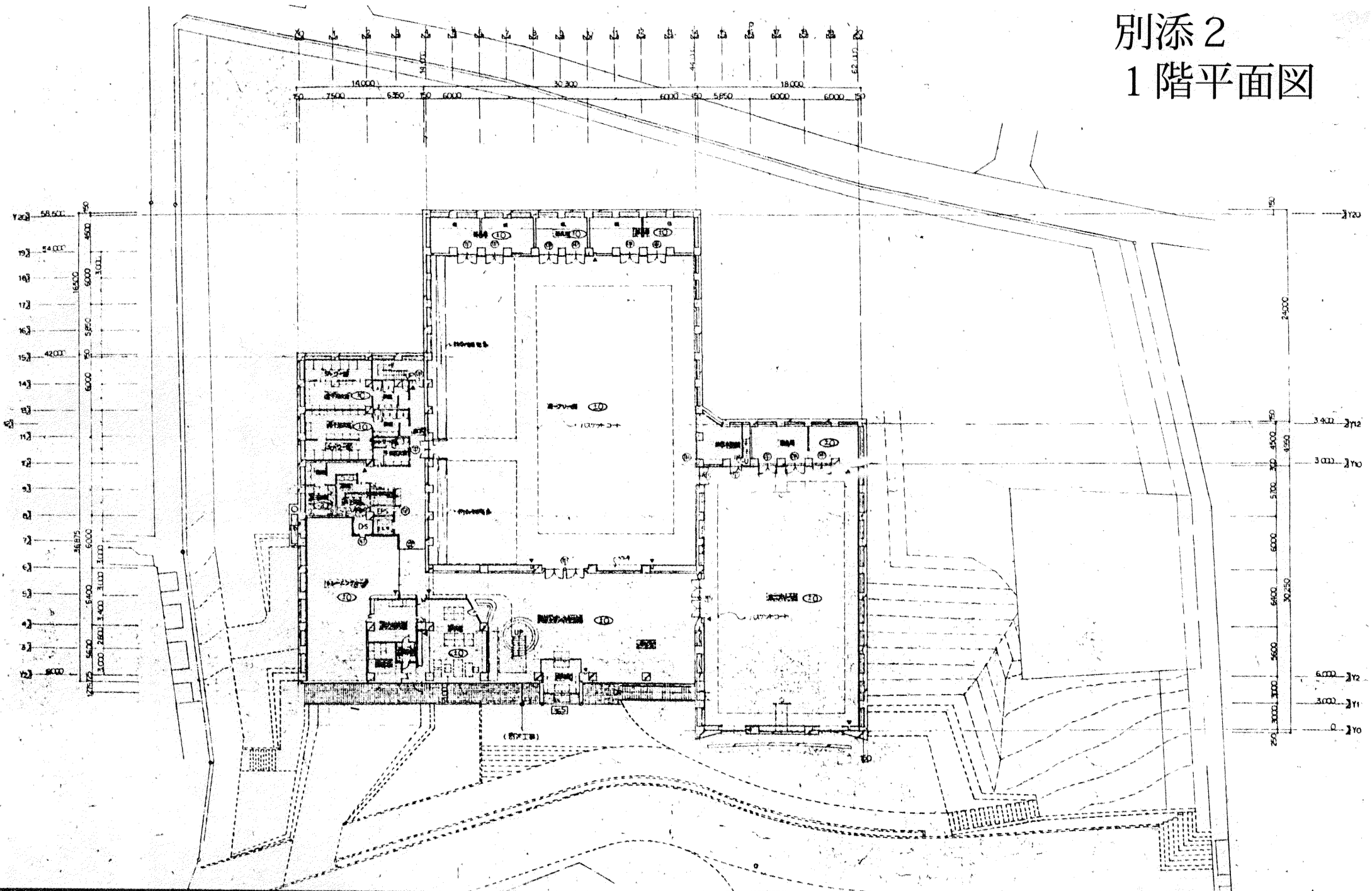
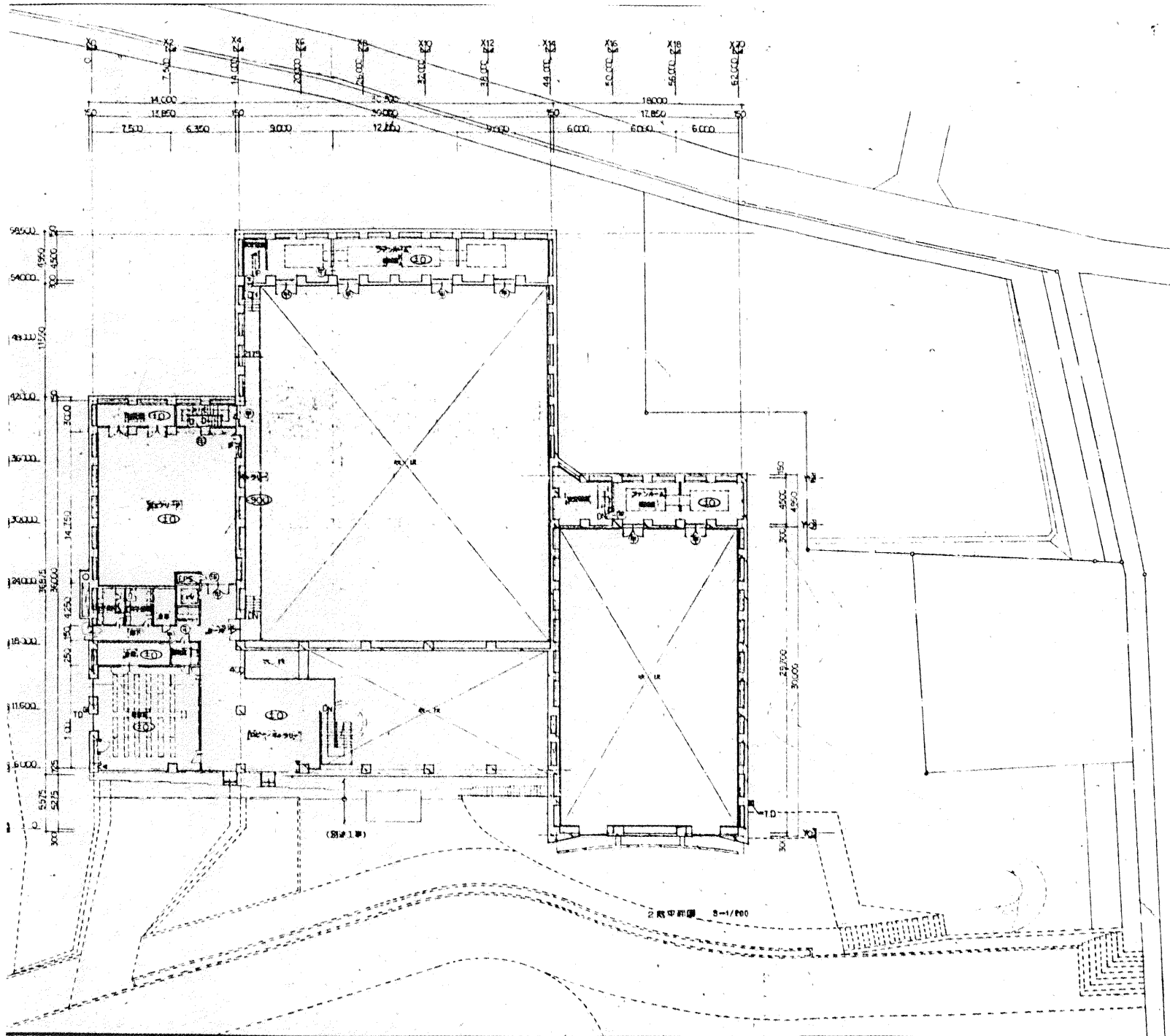


別添2 1階平面図

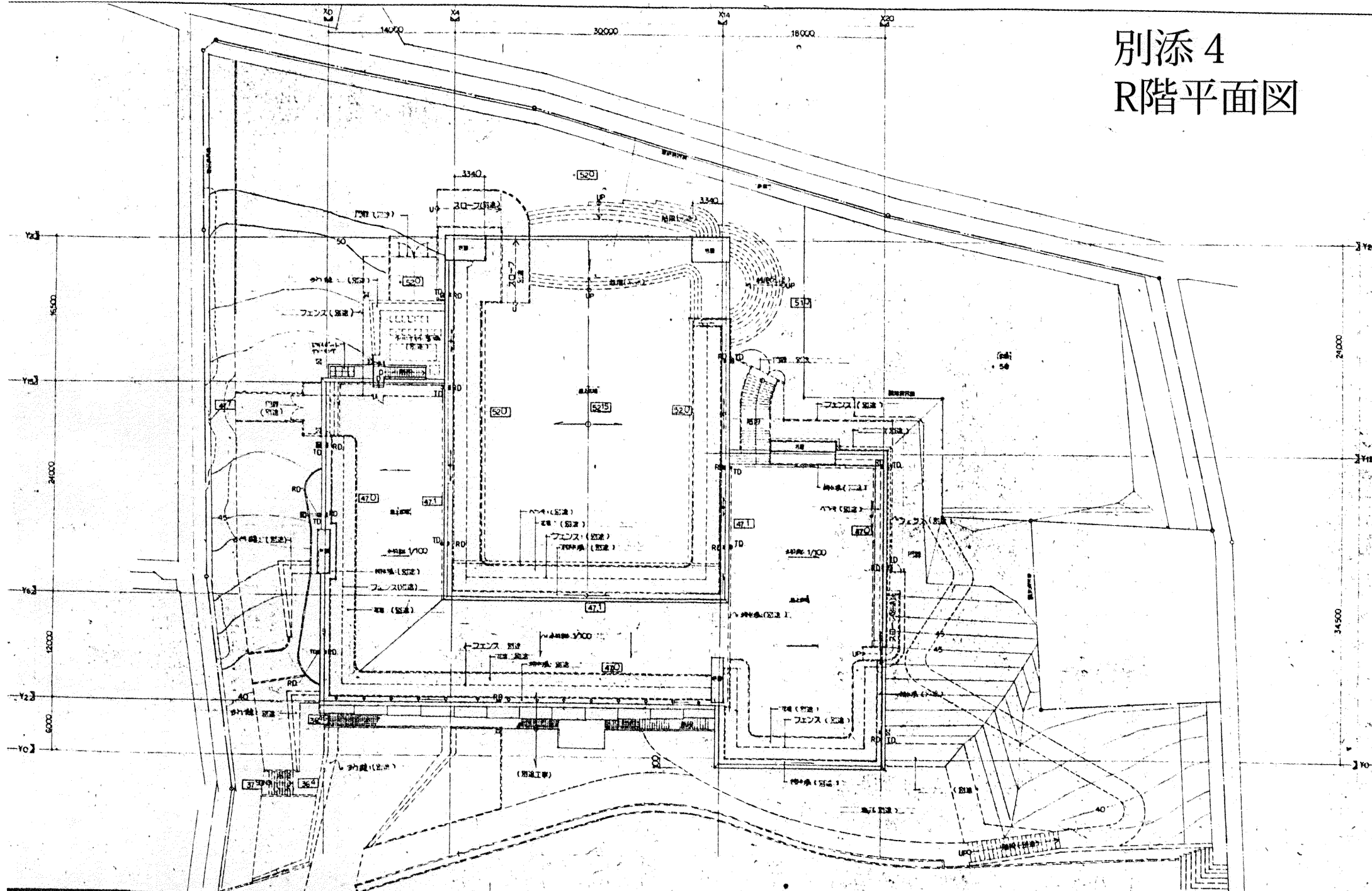


別添3 2階平面図

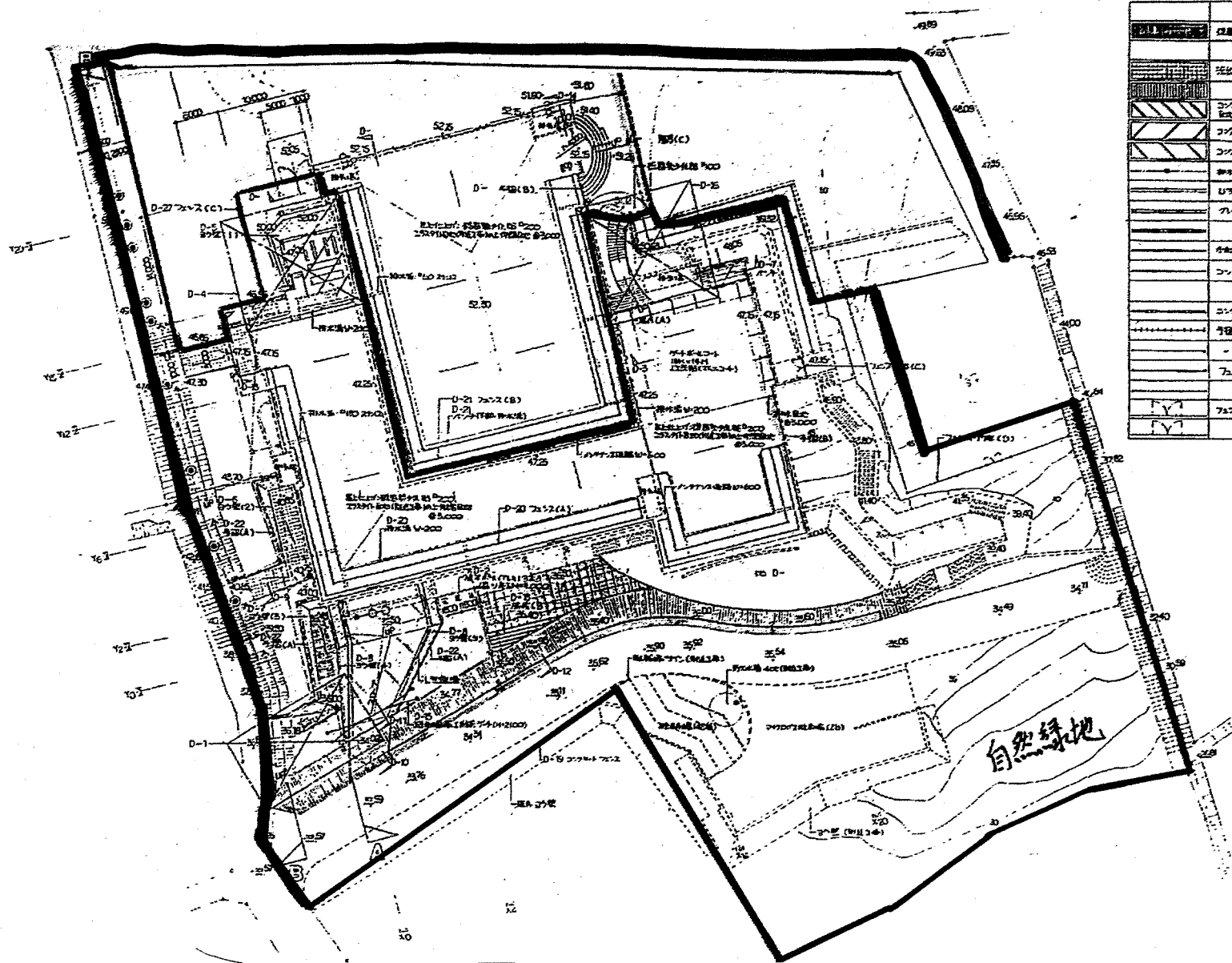


| | | | | |
|--|-------|---------------------|-------|------|
| | 2階平面図 | 神威川スポーツセンター(仮称)新築工事 | 2階平面図 | A-17 |
|--|-------|---------------------|-------|------|

別添 4 R階平面図



※ 管理範囲は太線内になります。



| | |
|----------|-------------------|
| [Symbol] | コンクリート舗装 厚200 |
| [Symbol] | コンクリート舗装 厚100 |
| [Symbol] | アスファルト舗装 厚200 |
| [Symbol] | アスファルト舗装 厚100 |
| [Symbol] | 砂利敷き |
| [Symbol] | 芝生 |
| [Symbol] | 植栽 |
| [Symbol] | フェンス (H=1800) |
| [Symbol] | フェンス (A) (H=1200) |
| [Symbol] | フェンス (B) (H=1200) |
| [Symbol] | フェンス (C) (H=1800) |
| [Symbol] | フェンス (D) (H=1800) |



スポーツセンター屋上の管理区分については、
 緑政局所管 = 神奈川土木事務所
 教育委員会所管 = 神奈川スポーツセンター となります。

緑政局
 教育委員会 (管理区分線付近のみ表示)

| | | | |
|-----------|------------------------|------|------|
| 工事名 | (仮称)神奈川スポーツセンター内公園整備工事 | | |
| 区画名 | 計画区画 | 図面番号 | 図面名称 |
| 区画番号 | | | |
| 作成日 | | 発行日 | |
| 作成者 | | 発行者 | |
| 横浜市緑政局公園課 | | | |