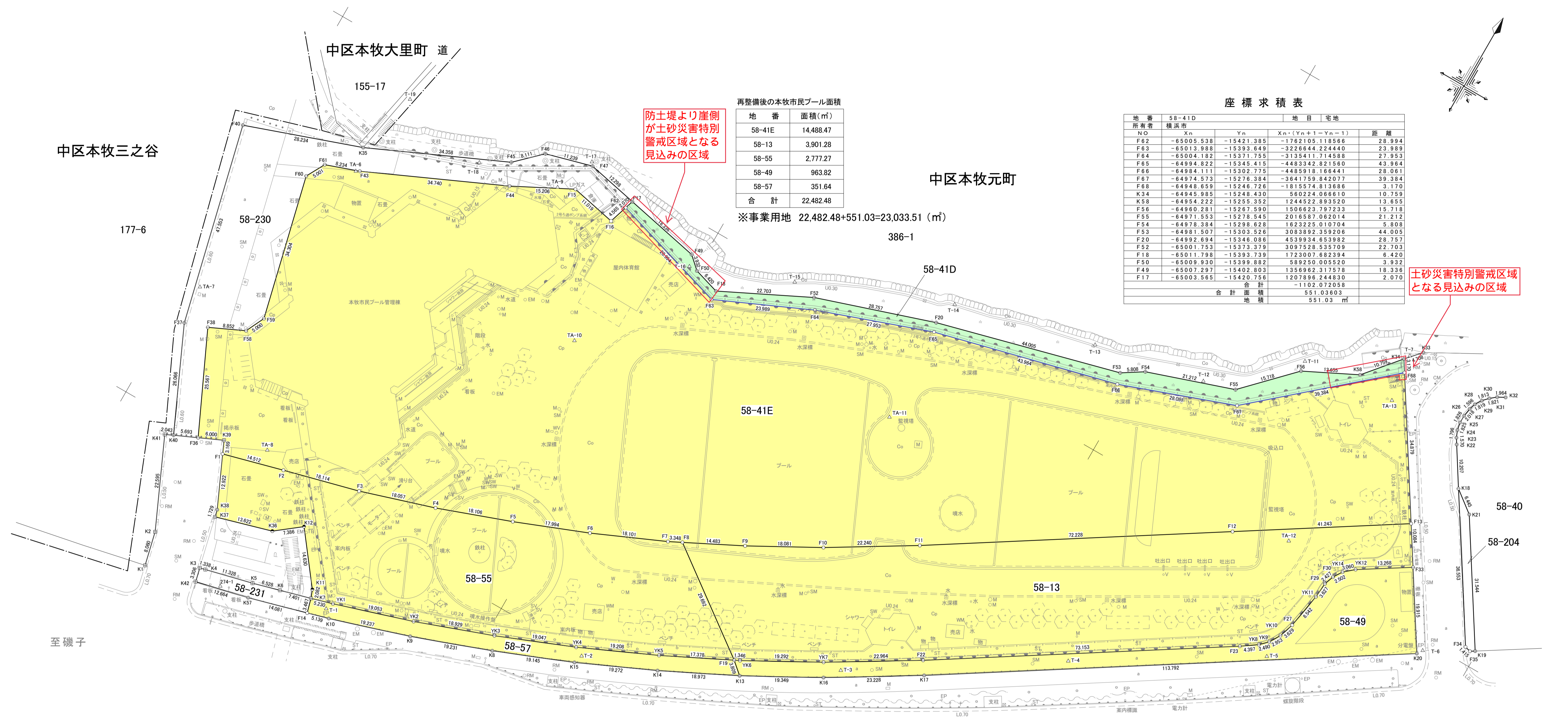


再整備後の本牧市民プール求積図 S=1:500



再整備後の本牧市民プール面積

地番	面積(m <sup>2</sup> )
58-41E	14,488.47
58-13	3,901.28
58-55	2,777.27
58-49	963.82
58-57	351.64
合計	22,482.48

※事業用地 22,482.48+551.03=23,033.51 (m<sup>2</sup>)

座標求積表

地番	58-41D	地目	宅地
所有者	横浜市		
NO	Xn	Yn	Xn·(Yn+1-Yn-1)
F62	-65005.538	-15421.385	-1762105.118566
F63	-65013.988	-15393.649	-322644.224440
F64	-65004.182	-15371.755	-313511.714588
F65	-64994.822	-15345.415	-448332.821560
F66	-64984.111	-15302.775	-4485918.166441
F67	-64974.573	-15276.384	-3641759.842077
F68	-64948.659	-15248.726	-1815574.813686
K34	-64945.985	-15248.430	560224.066610
K58	-64954.222	-15255.352	1244522.893520
F56	-64960.281	-15267.590	1506623.797233
F55	-64971.553	-15278.548	2016587.062014
F54	-64978.384	-15298.828	1623225.010704
F53	-64981.507	-15303.526	3083892.359206
F20	-64992.694	-15346.086	4539934.653982
F52	-65001.753	-15373.379	3097528.535709
F19	-65011.798	-15393.739	1723007.682394
F50	-65009.930	-15399.882	589250.005520
F49	-65007.297	-15402.803	1356962.317578
F17	-65003.565	-15420.756	1207896.244830
合計			551.03
合計面積			551.03 m <sup>2</sup>

土砂災害特別警戒区域となる見込みの区域

中区本牧三之谷

中区本牧元町

座標求積表

地番	58-41E	地目	宅地
所有者	横浜市		
NO	Xn	Yn	Xn·(Yn+1-Yn-1)
F62	-65005.538	-15421.385	-1893026.272098
F16	-65009.888	-15422.770	791430.376512
F15	-65007.646	-15433.559	1579815.313092
F44	-65014.621	-15447.072	2938710.430570
F43	-65028.930	-15478.729	2563440.420600
F61	-65031.675	-15486.492	660071.501250
F60	-65036.070	-15488.879	-395177.533050
F59	-65069.428	-15490.877	-379224.626384
F58	-65073.931	-15483.051	663754.096200
F38	-65077.666	-15491.077	-180395.290152
F36	-65100.841	-15480.279	-1058865.178865
K39	-65098.388	-15474.812	-441106.541568
F1	-65101.255	-15473.503	-997741.834130
F2	-65097.496	-15459.486	-2053695.803808
F3	-65092.934	-15441.955	-2261914.363566
F4	-65087.492	-15424.737	-2283335.376112
F5	-65081.308	-15407.719	-2198819.551540
F6	-65074.698	-15390.982	-2166922.368702
F7	-65067.393	-15374.420	-1272132.600543
F8	-65065.884	-15371.431	-1035653.675628
F9	-65059.354	-15358.503	-1872218.899412
F10	-65050.652	-15342.653	-2267925.931328
F11	-65039.114	-15323.639	-5196755.286828
F12	-65000.261	-15262.751	-6217664.966216
F13	-64978.075	-15227.983	-1041273.651875
F68	-64948.659	-15246.726	3145860.044259
F67	-64974.573	-15276.384	36411259.842077
F66	-64984.111	-15302.775	4485918.166441
F65	-64994.822	-15345.415	4483342.821560
F64	-65004.182	-15371.755	3135411.714588
F63	-65013.988	-15393.649	3226444.224440
合計			28976.866200
合計面積			14488.47 m <sup>2</sup>

座標求積表

地番	58-13	地目	宅地
所有者	横浜市		
NO	Xn	Yn	Xn·(Yn+1-Yn-1)
F8	-65065.884	-15371.431	-719854.855768
F19	-65083.682	-15347.501	-1635937.900832
YK6	-65082.864	-15346.295	-1178260.169856
YK7	-65073.554	-15329.397	-2378763.766470
F22	-65061.680	-15309.740	-5291141.126000
F23	-65022.329	-15248.072	-4244722.659449
YK8	-65019.822	-15244.459	-349156.444140
YK9	-65018.057	-15242.702	-212869.118618
YK10	-65015.523	-15241.185	-173136.337749
F27	-65012.079	-15240.039	-169421.477874
YK11	-65003.662	-15238.579	-114276.437796
F29	-65000.047	-15238.281	-73515.053157
F30	-64997.767	-15237.448	-141435.140992
YK14	-64995.655	-15236.105	-6237819.101645
YK12	-64993.654	-15233.789	-890079.068814
F33	-64986.630	-15222.564	-37312.603480
F13	-64978.075	-15227.983	2611273.600205
F12	-65000.261	-15262.751	6217664.966216
F11	-65039.114	-15323.639	5196755.286828
F10	-65050.652	-15342.653	2267925.931328
F9	-65059.354	-15358.503	1872218.899412
合計			-5554.540258
合計面積			3901.28 m <sup>2</sup>

座標求積表

地番	58-55	地目	宅地
所有者	横浜市		
NO	Xn	Yn	Xn·(Yn+1-Yn-1)
F1	-65101.255	-15473.503	565143.994655
K38	-65113.024	-15468.167	-373618.531712
K37	-65114.706	-15467.765	-678657.842764
K36	-65110.943	-15454.673	-1231052.593301
K12	-65106.389	-15448.858	-898886.897192
K11	-65111.931	-15439.945	-628779.321096
K7	-65119.936	-15439.202	-375416.431040
YK10	-65118.474	-15434.180	-1509576.464268
YK2	-65112.708	-15416.020	-2340716.289060
YK3	-65106.227	-15398.235	-2307820.428469
YK4	-65099.096	-15388.573	-2289079.512848
YK5	-65091.179	-15383.072	-2152695.471888
F19	-65083.682	-15347.501	544032.658858
F8	-65065.884	-15371.431	1751568.531396
F7	-65061.393	-15374.420	127132.600543
F6	-65074.698	-15407.719	2166922.368702
F5	-65081.308	-15424.737	2196819.551540
F4	-65087.492	-15441.955	2261914.363566
F3	-65092.934	-15441.955	2261914.363566
F2	-65097.496	-15459.486	2053695.803808
合計			-5554.540258
合計面積			2777.27 m <sup>2</sup>

座標求積表

地番	58-49	地目	公園
所有者	横浜市		
NO	Xn	Yn	Xn·(Yn+1-Yn-1)
F19	-65083.682	-15347.501	-109535.466546
K13	-65085.945	-15344.612	-1291956.008250
K16	-65076.632	-15327.651	-2396251.743504
K17	-65064.586	-15307.790	-7533763.348354
K20	-65003.376	-15211.862	-553977.722976
F33	-64986.630	-15222.564	1424960.739660
YK12	-64993.654	-15233.789	880079.068814
YK14	-64995.655	-15236.105	237819.101645
F30	-64997.767	-15237.448	141435.140992
F29	-65000.047	-15238.281	73515.053157
YK11	-65003.662	-15238.579	114276.437796
F27	-65012.079	-15240.039	169421.477874
YK10	-65015.523	-15241.185	173136.337749
YK9	-65018.057	-15242.702	212869.118618
YK8	-65019.822	-15244.459	349156.444140
F23	-65022.329	-15248.072	4244722.659449
F22	-65061.680	-15309.740	5291141.126000
YK7	-65073.554	-15329.397	2378763.766470
YK6	-65082.864	-15346.295	1178260.169856
合計			-1827.647410
合計面積			963.824 m <sup>2</sup>

座標求積表

地番	58-57	地目	宅地
所有者	横浜市		
NO	Xn	Yn	Xn·(Yn+1-Yn-1)
K7	-65119.936	-15439.202	286601.017984
F14	-65123.277	-15438.274	-382924.868760
K10	-65121.901	-15433.322	-1516298.342884
K9	-65116.070	-15414.990	-2370290.064070
K6	-65109.486	-15398.921	-2332937.982066
K15	-65102.341	-15379.159	-2288958.867733
K14	-65094.379	-15381.608	-2248815.511313
K13	-65085.945	-15344.612	-918167.426115
F19	-65083.682	-15347.501	1201440.708520
YK5	-65091.179	-15363.072	2152695.471888
YK4	-65099.096	-15380.573	2289079.512848
YK3	-65106.227	-15398.235	2307820.428469
YK2	-65112.708	-15416.020	2340716.289060
YK1	-65118.474	-15434.180	1509576.464268
合計			-703.280904
合計面積			351.640 m <sup>2</sup>

境界線の種類

- 横浜市石橋
- 横浜市緑橋
- 横浜市石
- 横浜市公園石
- プラスチック板
- 金属板
- 地上点
- 基準点

平成30年度 路線名

委託名

履行箇所 横浜市中区本牧町58番地41地先

図面名 再整備後の本牧市民プール求積図

縮尺 1:500 図面番号

作成年月日 平成30年7月9日

横浜市市民局スポーツ振興課











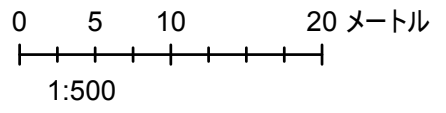
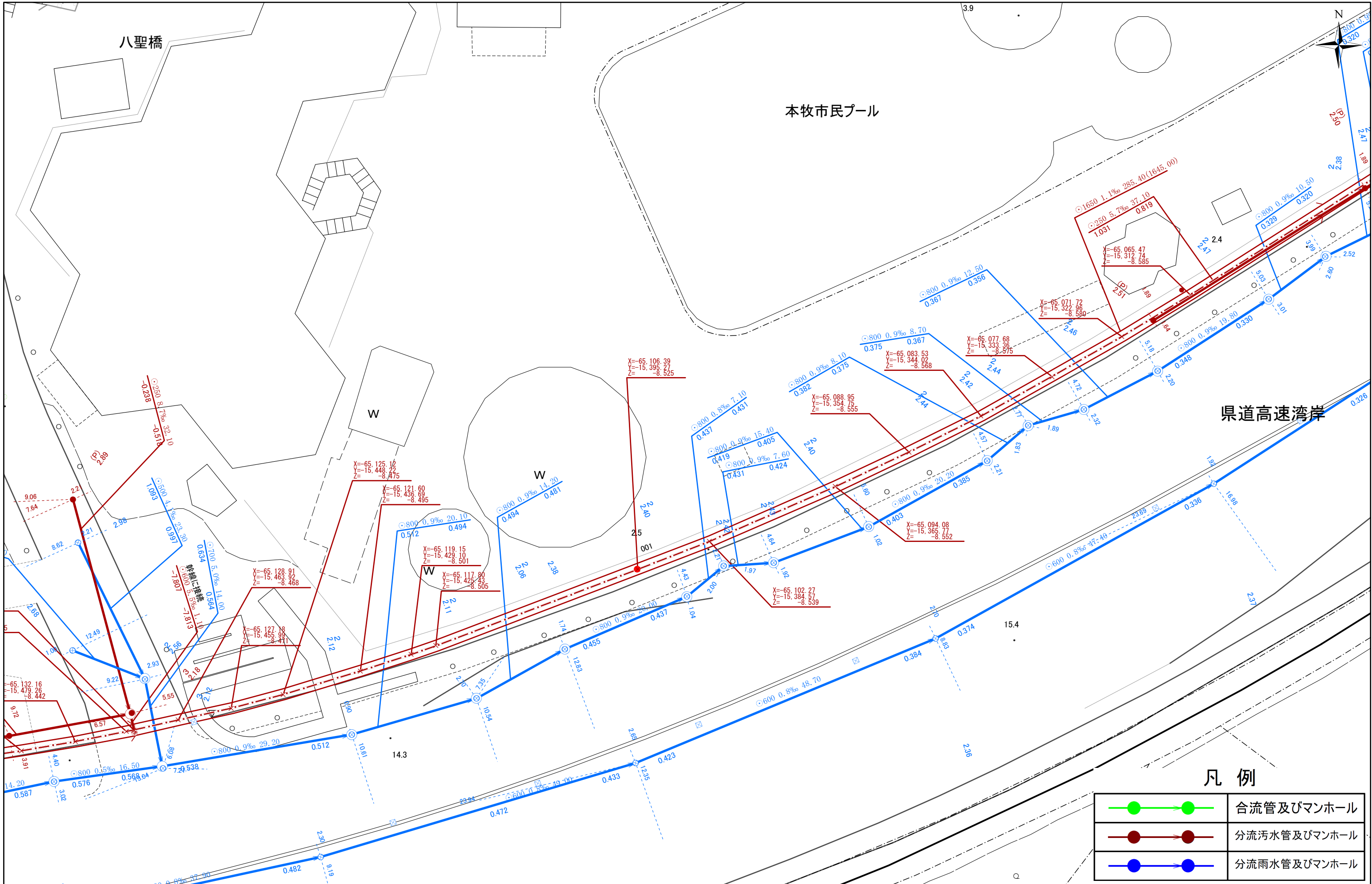




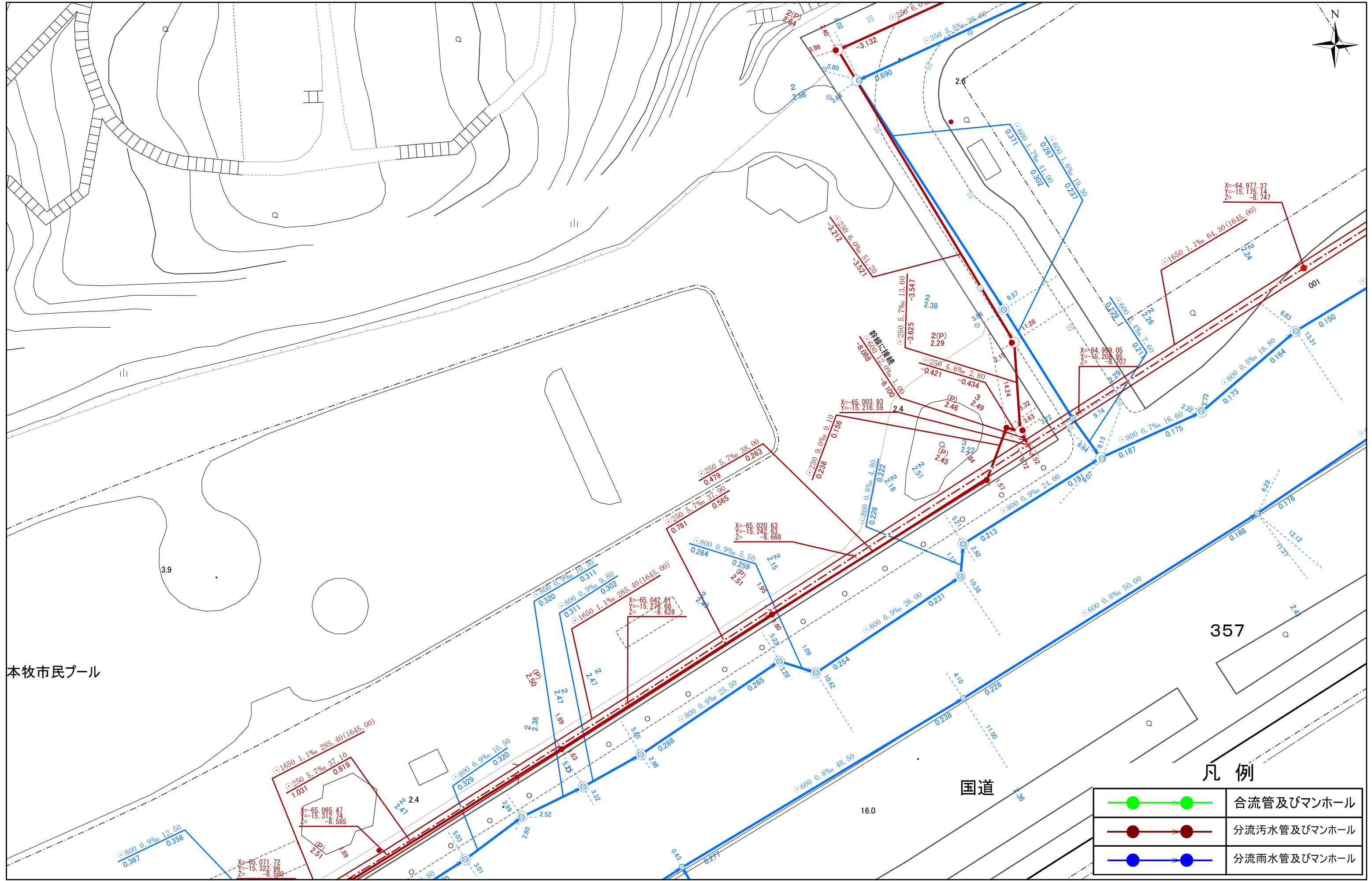








# 敷設状況図(2)



本牧市民プール

357

国道

## 凡例

	合流管及びマンホール
	分流污水管及びマンホール
	分流雨水管及びマンホール

