

# 三ツ沢公園野球場（横浜市立市民病院跡地）基本設計案

令和5年1月14・16日 横浜市医療局病院経営本部

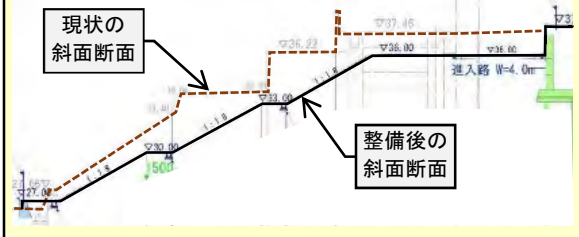
## （整備方針）

旧横浜市立市民病院の敷地に、三ツ沢公園に  
従来あった野球場を再整備することで、三ツ  
沢公園機能の復元・向上を図ります。

区域面積：約 19,200㎡（三ツ沢公園の一部）  
うち野球場面積：約 7,200㎡

## 西側斜面

- ・斜面の勾配を緩く（30度未満）する  
ことにより、かけ崩れの危険性を低減  
させます。
- ・斜面下の既存擁壁は撤去し、新たに高  
さ1m以下の擁壁とします。
- ・斜面上の雨水等は側溝で集水し、国道  
1号側の下水道へ接続、排水します。



## 広場

公園利用者や周辺住民が利用  
可能な広場を整備します。

## 管理棟

- ・トイレ、更衣室、管理  
事務室、倉庫を設置し  
ます。
- ・公園利用者や周辺住民  
が利用可能なレストス  
ペースを設置します。

## バリアフリー対応

園路、階段、出入口、駐車場、トイレ  
などをバリアフリー対応します。

擁壁（ようへき）  
を設けて高低差を  
処理します。

## 緑化・植栽

区域面積の20%以上を緑化します。

国道1号方面

## 野球場

- ・大きさ：ホームベースから両翼まで80m、中堅まで85m
- ・配置：敷地形状の中で最も野球場の広さを確保できる配置としています。
- ・従前と同様、軟式野球及びソフトボール利用を想定しています。
- ・ナイター照明を設置します。（6か所）
- ・スタンド、観客席は設けません。
- ・粉じんの飛散を考慮し、グラウンドには人工芝を採用します。
- ・ボールの飛び出し防止のため、野球場外周に防球ネットを設置します。（高さ10~25m）また、バックネット上部には天蓋ネットを設置します。

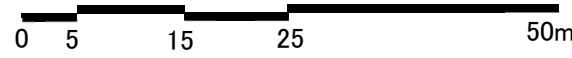
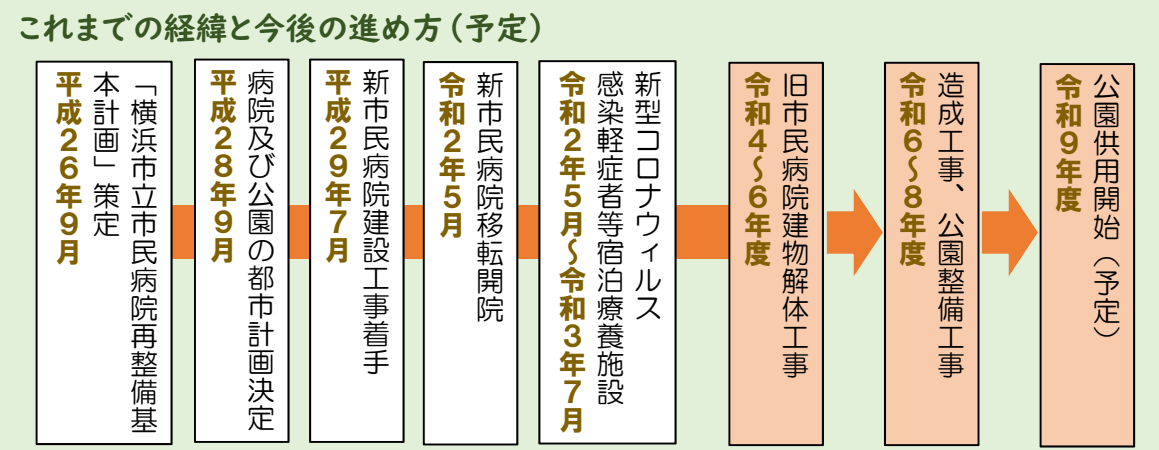


公園利用者駐車場  
約30台  
駐車場内は一方通行

公園沿いに歩道を整備  
します。

横断歩道の位置について、  
関係機関と協議中です。

三ツ沢公園桜山バス停  
・現況より北側に移設し、  
バスベイ（停留帯）を  
新設します。



医療局病院経営本部ホームページへはこちらから  
URL: <https://www.city.yokohama.lg.jp/kurashi/kenko-iryo/byoin/shimin.html>

