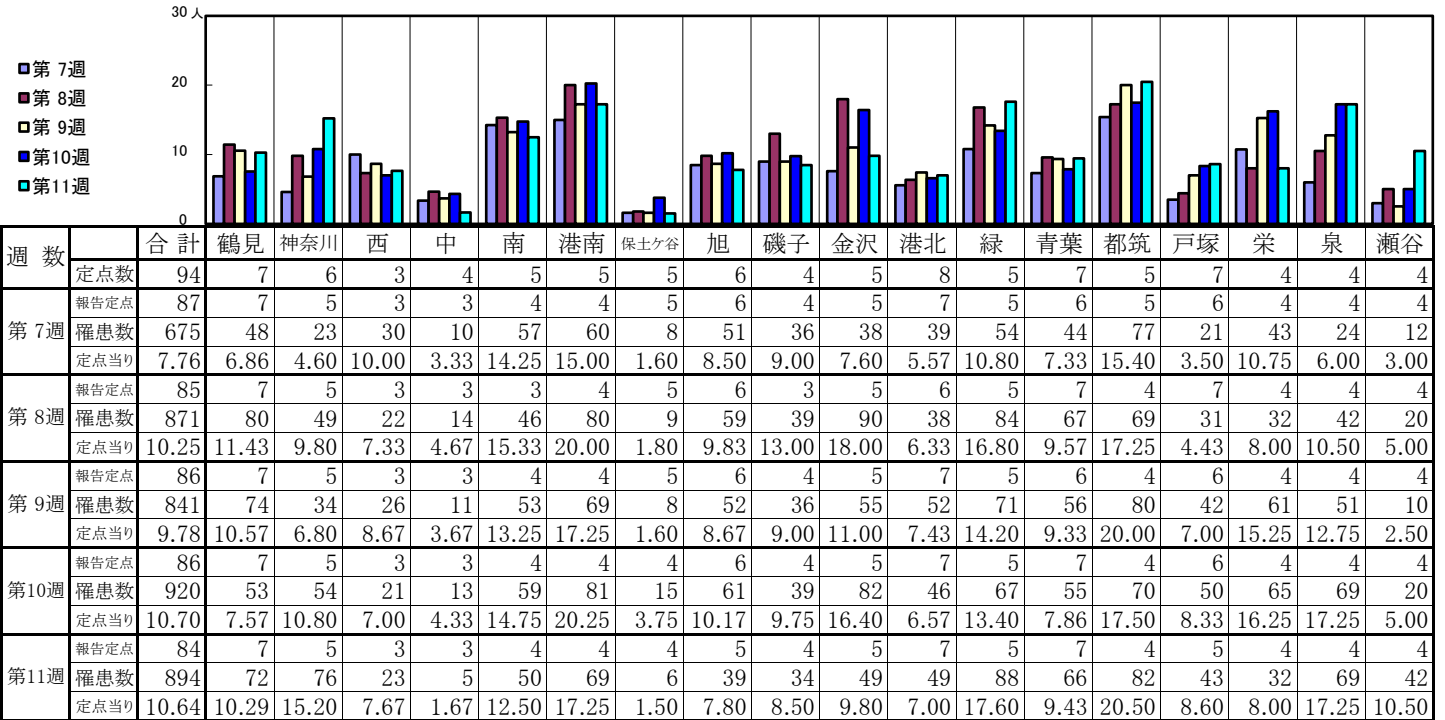


# << 感染性胃腸炎 >>

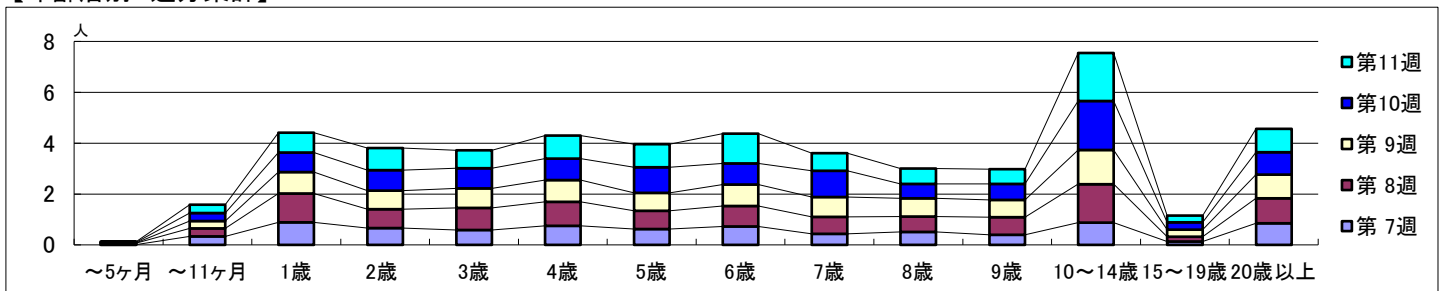
2025年2月10日 ~ 3月16日  
[2025年 第7週 ~ 第11週]

## 【区別・週別報告定点当り】



週数		合計	年齢層別													
			~5ヶ月	~11ヶ月	1歳	2歳	3歳	4歳	5歳	6歳	7歳	8歳	9歳	10~14歳	15~19歳	20歳以上
第7週	罹患数	675	1	29	77	58	51	65	54	63	38	44	34	76	11	74
	定点当り	7.76	0.01	0.33	0.89	0.67	0.59	0.75	0.62	0.72	0.44	0.51	0.39	0.87	0.13	0.85
第8週	罹患数	871	5	27	96	63	74	80	61	68	57	52	59	129	17	83
	定点当り	10.25	0.06	0.32	1.13	0.74	0.87	0.94	0.72	0.80	0.67	0.61	0.69	1.52	0.20	0.98
第9週	罹患数	841	1	25	73	62	66	74	61	73	67	61	59	115	23	81
	定点当り	9.78	0.01	0.29	0.85	0.72	0.77	0.86	0.71	0.85	0.78	0.71	0.69	1.34	0.27	0.94
第10週	罹患数	920	2	27	66	70	68	73	86	71	88	49	54	166	25	75
	定点当り	10.70	0.02	0.31	0.77	0.81	0.79	0.85	1.00	0.83	1.02	0.57	0.63	1.93	0.29	0.87
第11週	罹患数	894	2	27	66	73	59	76	76	99	59	51	49	158	22	77
	定点当り	10.64	0.02	0.32	0.79	0.87	0.70	0.90	0.90	1.18	0.70	0.61	0.58	1.88	0.26	0.92

## 【年齢層別5週分集計】



## 【定点当りの患者数】

