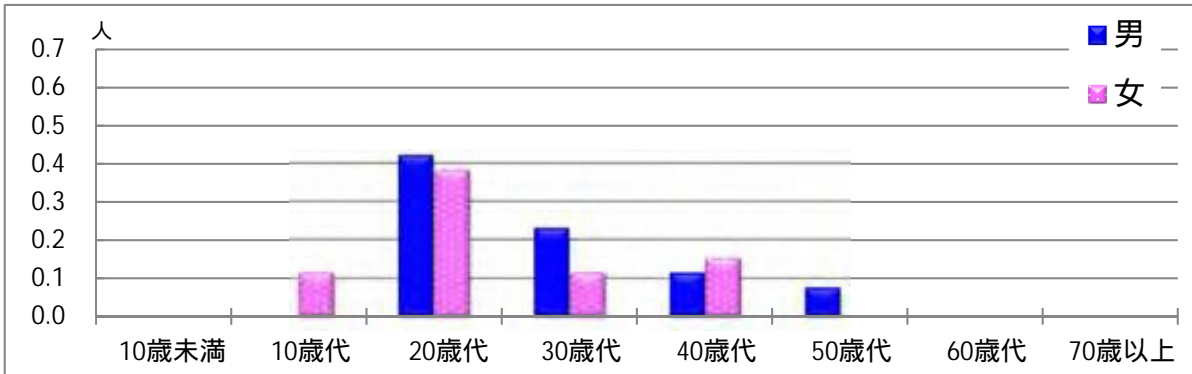


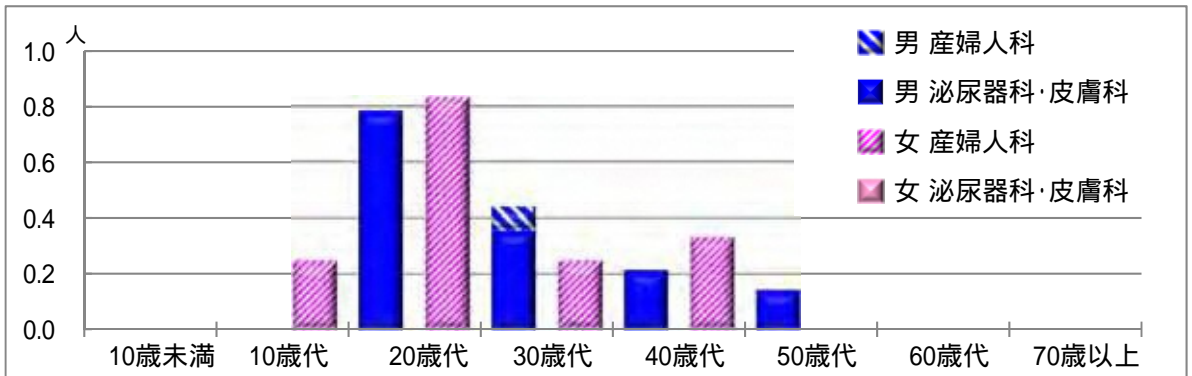
# 【性器クラミジア感染症】

2015年6月

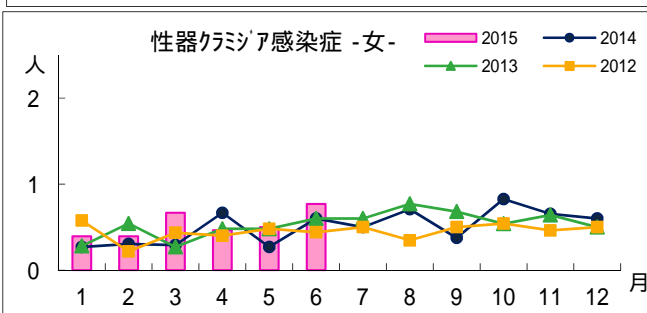
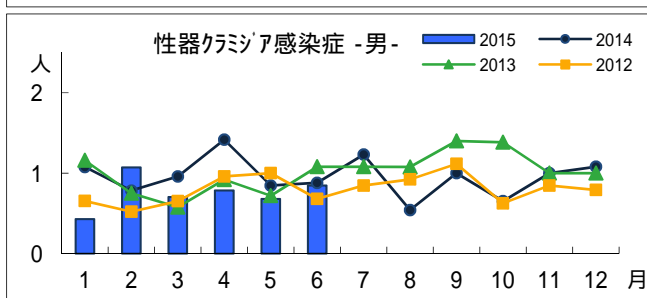
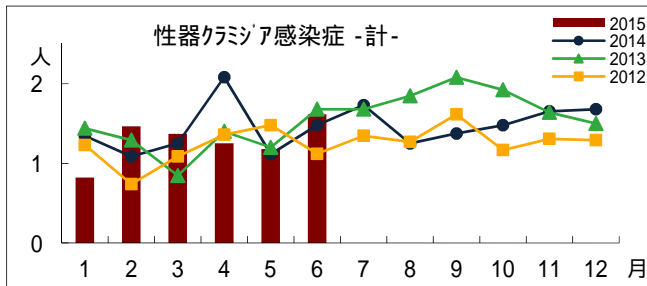
## 男女別・年齢層別報告定点当り



## 診療科別・男女別・年齢層別報告定点当り



## 報告定点当り年間推移



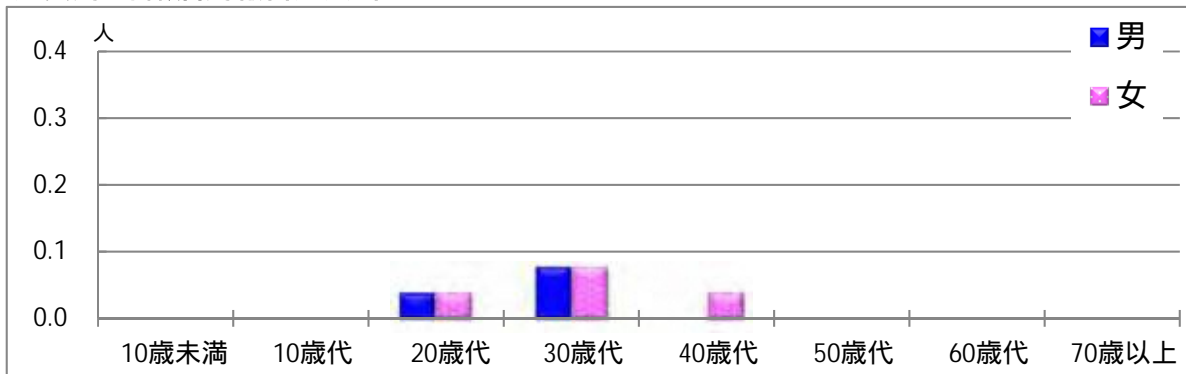
## 年齢層別・報告定点当り(人) 2015年 6月

性器クラミジア感染症			
	計	男	女
計	1.62	0.85	0.77
10歳未満			
10歳代	0.12		0.12
20歳代	0.81	0.42	0.38
30歳代	0.35	0.23	0.12
40歳代	0.27	0.12	0.15
50歳代	0.08	0.08	
60歳代			
70歳以上			

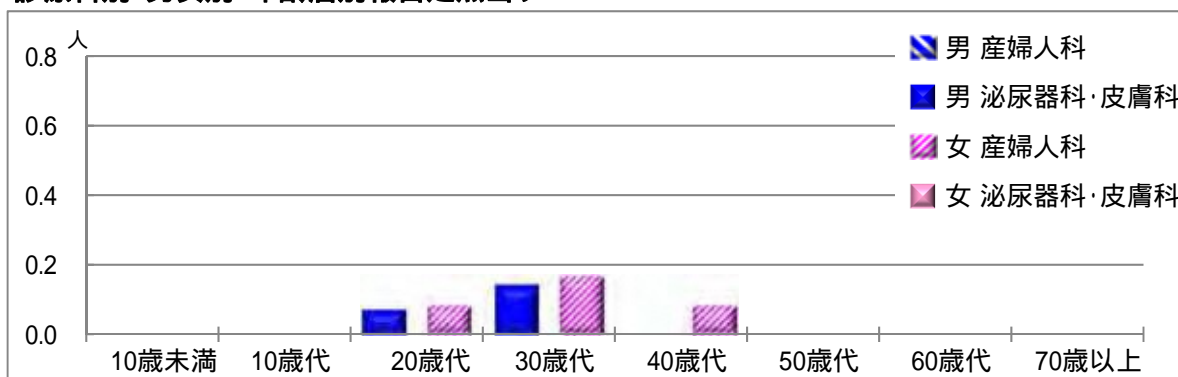
# 【性器ヘルペスウイルス感染症】

2015年6月

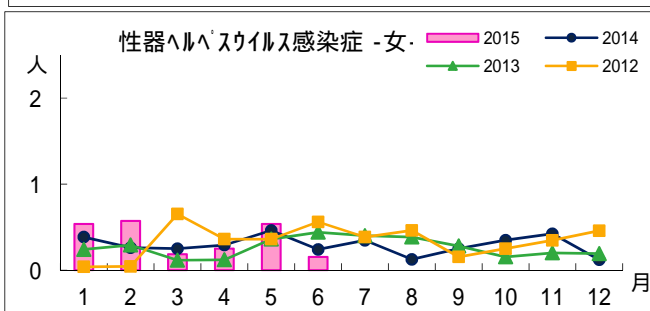
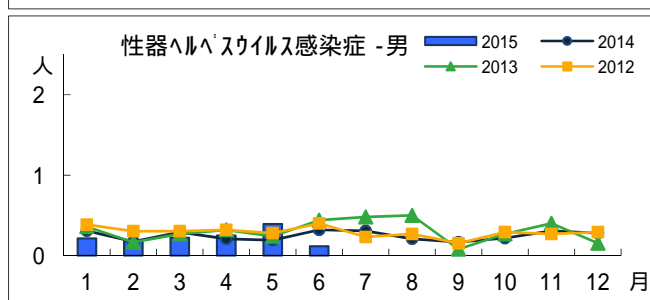
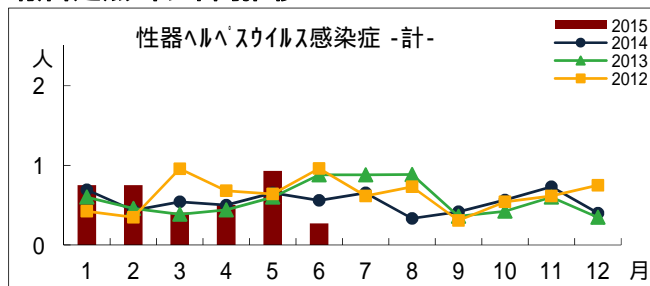
## 男女別・年齢層別報告定点当り



## 診療科別・男女別・年齢層別報告定点当り



## 報告定点当り年間推移



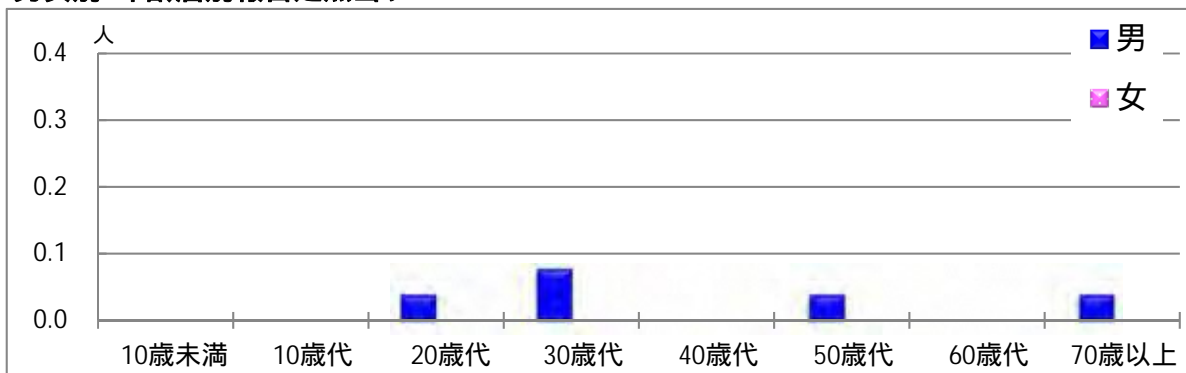
## 年齢層別・報告定点当り(人) 2015年 6月

性器ヘルペスウイルス感染症			
	計	男	女
計	0.27	0.12	0.15
10歳未満			
10歳代			
20歳代	0.08	0.04	0.04
30歳代	0.15	0.08	0.08
40歳代	0.04		0.04
50歳代			
60歳代			
70歳以上			

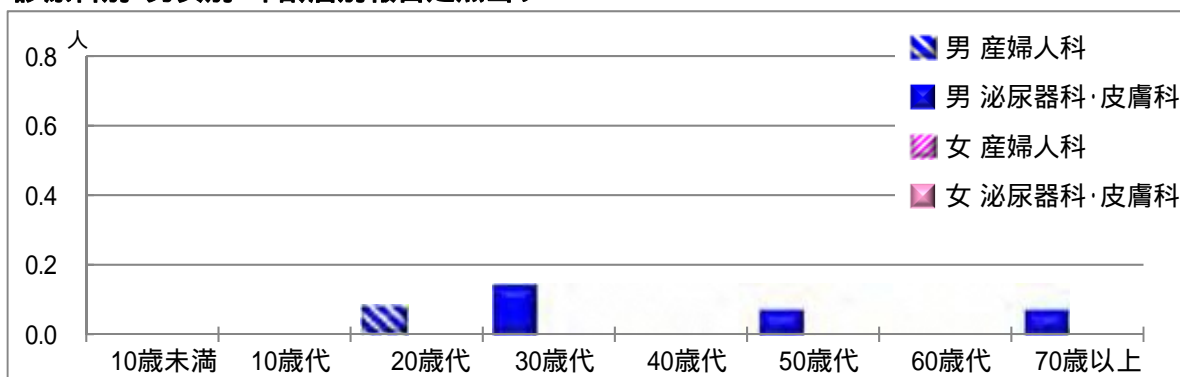
# 【尖圭コンジローマ】

2015年6月

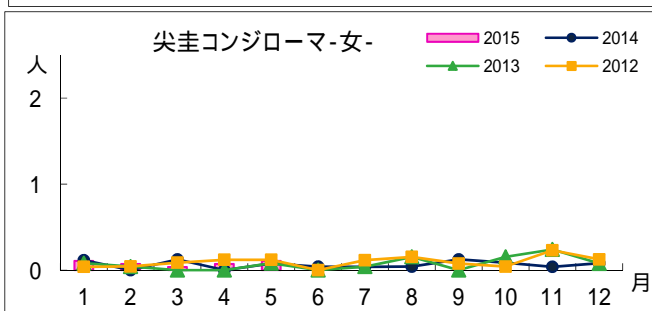
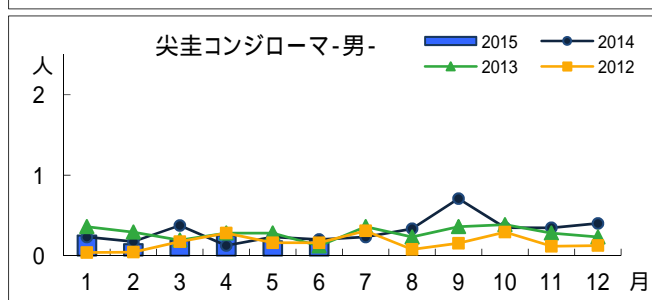
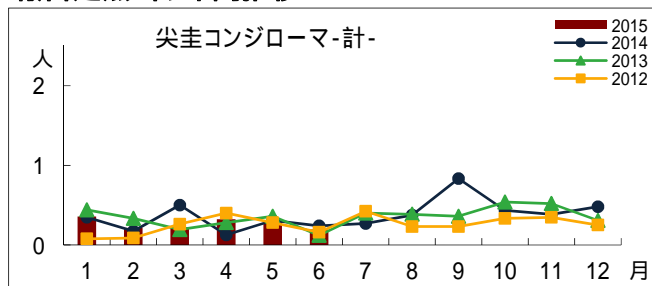
## 男女別・年齢層別報告定点当り



## 診療科別・男女別・年齢層別報告定点当り



## 報告定点当り年間推移



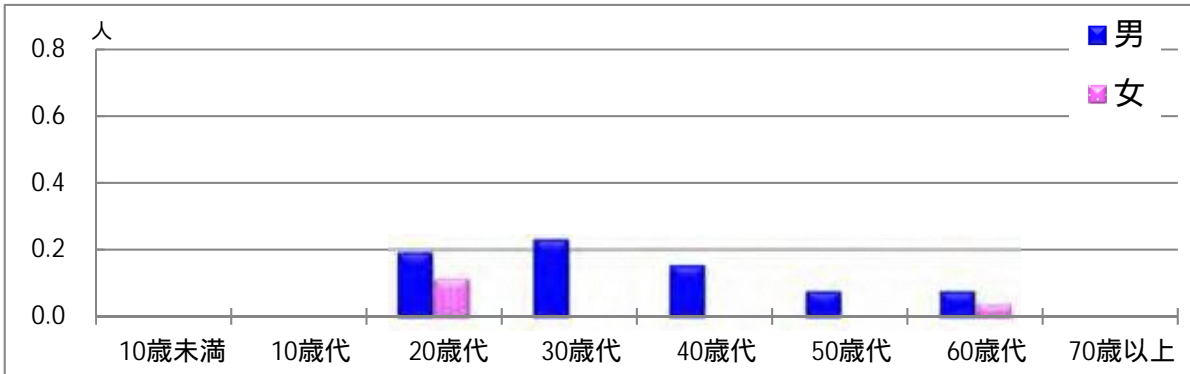
## 年齢層別・報告定点当り(人) 2015年 6月

性器クラミジア感染症			
	計	男	女
計	0.19	0.19	0.00
10歳未満			
10歳代			
20歳代	0.04	0.04	
30歳代	0.08	0.08	
40歳代			
50歳代	0.04	0.04	
60歳代			
70歳以上	0.04	0.04	

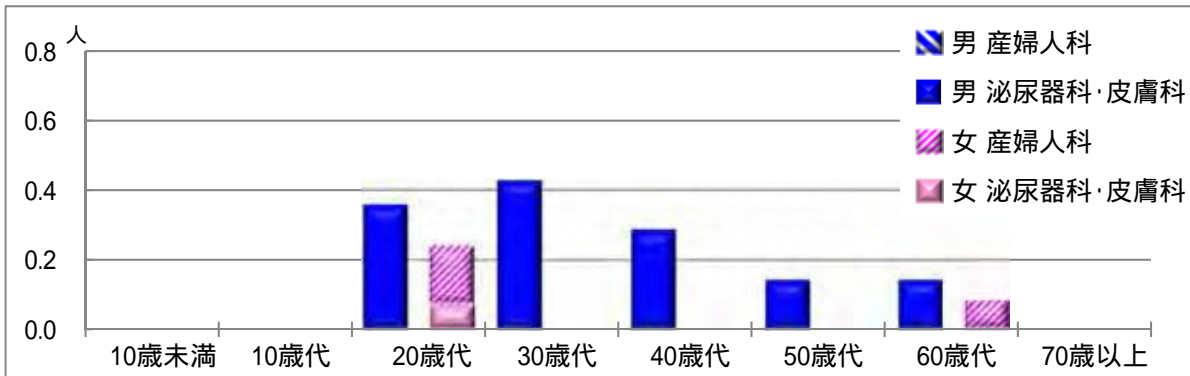
# 【淋菌感染症】

2015年6月

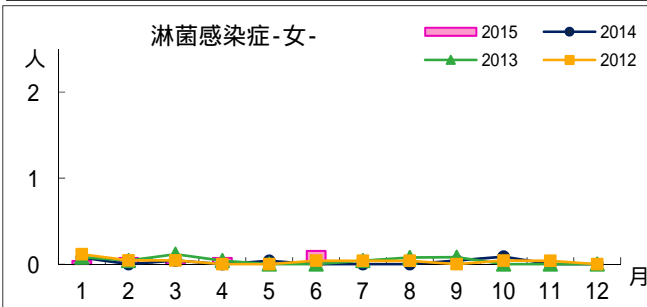
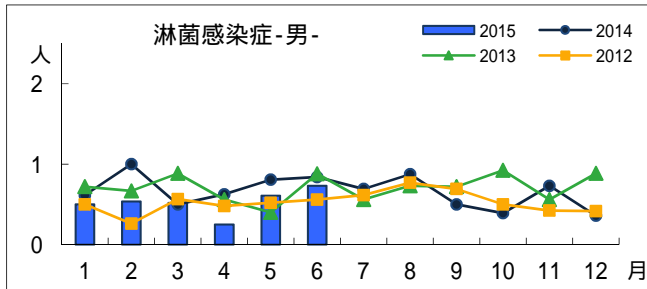
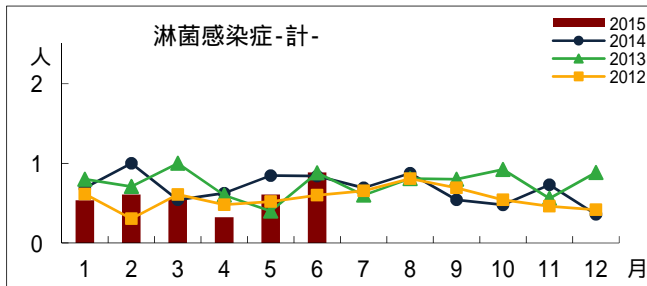
## 男女別・年齢層別報告定点当り



## 診療科別・男女別・年齢層別報告定点当り



## 報告定点当り年間推移



## 年齢層別・報告定点当り(人) 2015年 6月

性器クラミジア感染症			
	計	男	女
計	0.88	0.73	0.15
10歳未満			
10歳代			
20歳代	0.31	0.19	0.12
30歳代	0.23	0.23	
40歳代	0.15	0.15	
50歳代	0.08	0.08	
60歳代	0.12	0.08	0.04
70歳以上			