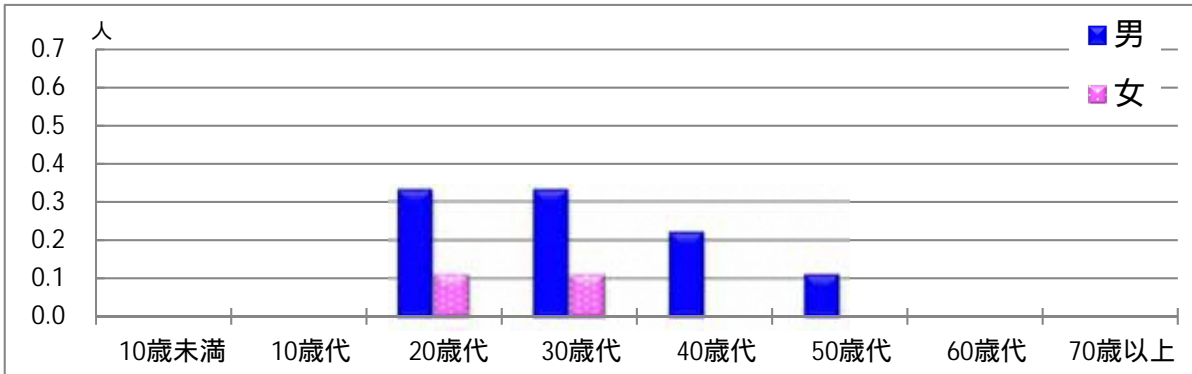


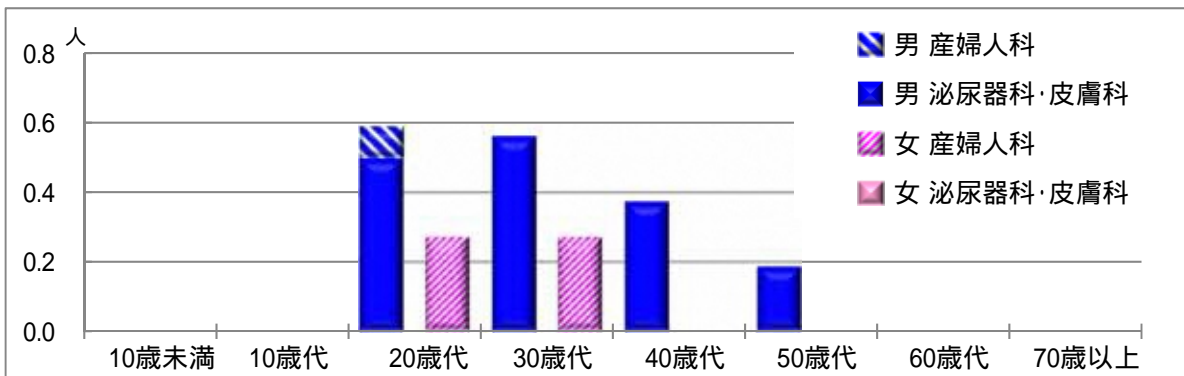
# 【性器クラミジア感染症】

2016年11月

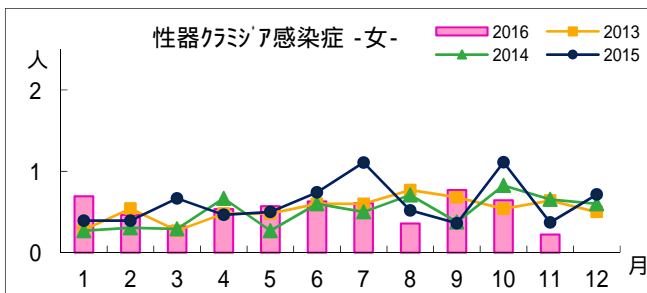
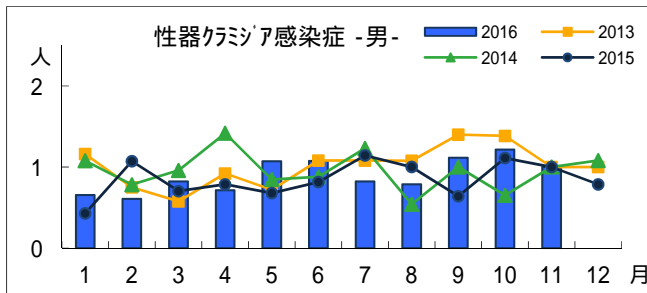
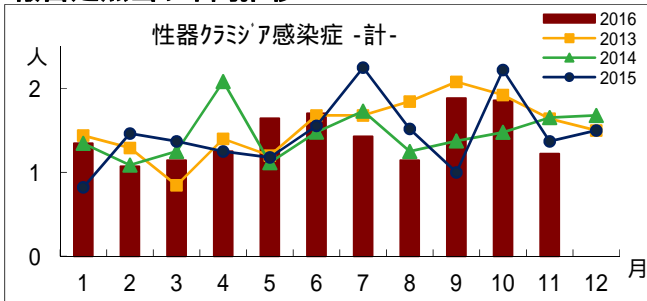
## 男女別・年齢層別報告定点当り



## 診療科別・男女別・年齢層別報告定点当り



## 報告定点当り年間推移



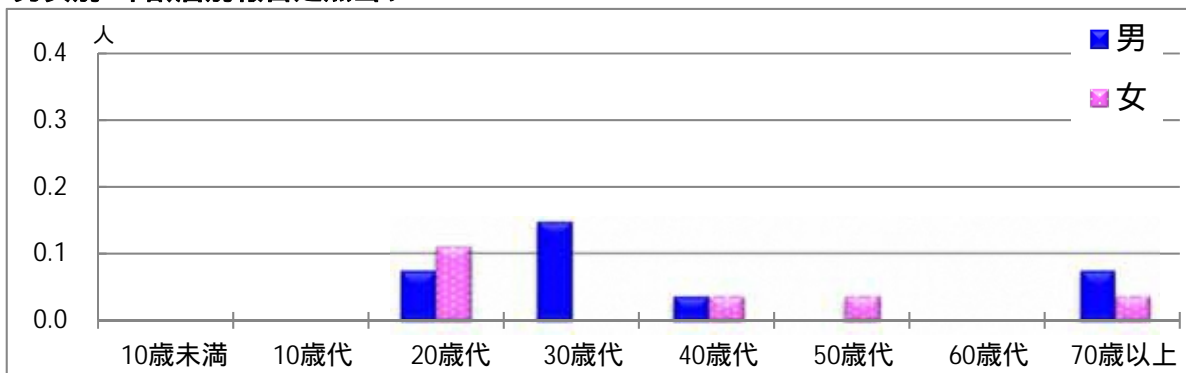
## 年齢層別・報告定点当り(人) 2016年11月

性器クラミジア感染症			
	計	男	女
計	1.22	1.00	0.22
10歳未満			
10歳代			
20歳代	0.44	0.33	0.11
30歳代	0.44	0.33	0.11
40歳代	0.22	0.22	
50歳代	0.11	0.11	
60歳代			
70歳以上			

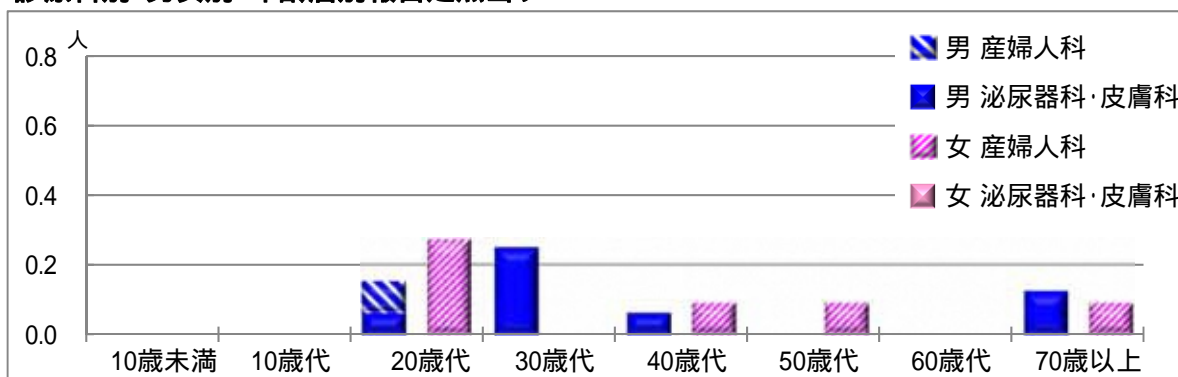
# 【性器ヘルペスウイルス感染症】

2016年11月

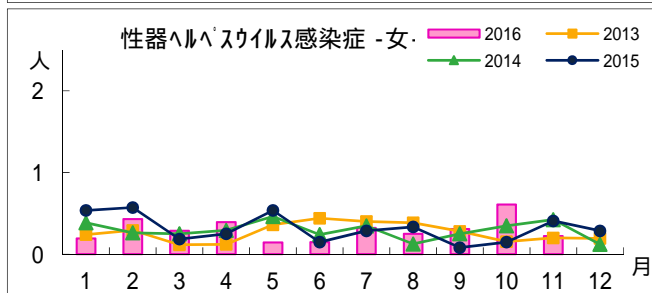
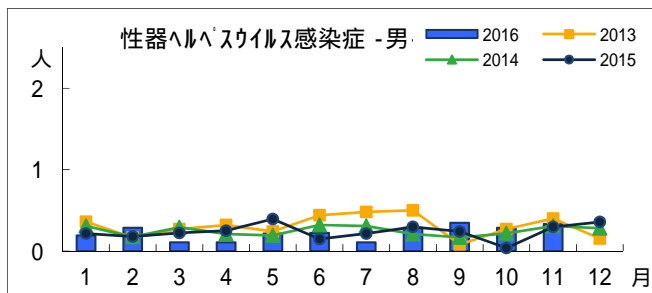
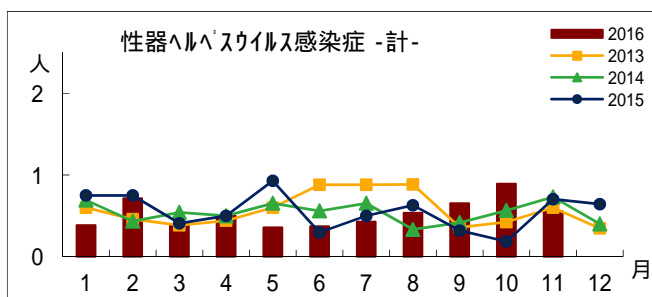
## 男女別・年齢層別報告定点当り



## 診療科別・男女別・年齢層別報告定点当り



## 報告定点当り年間推移



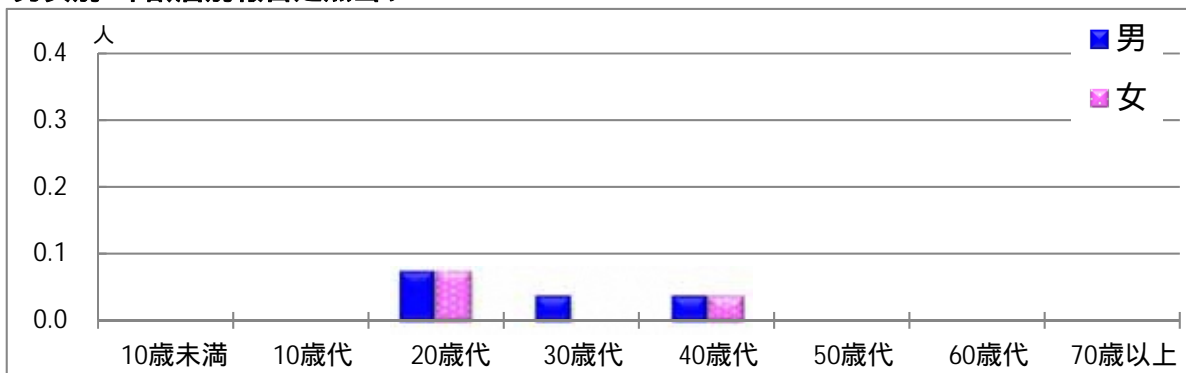
年齢層別・報告定点当り(人)  
2016年11月

性器ヘルペスウイルス感染症			
	計	男	女
計	0.56	0.33	0.22
10歳未満			
10歳代			
20歳代	0.19	0.07	0.11
30歳代	0.15	0.15	
40歳代	0.07	0.04	0.04
50歳代	0.04		0.04
60歳代			
70歳以上	0.11	0.07	0.04

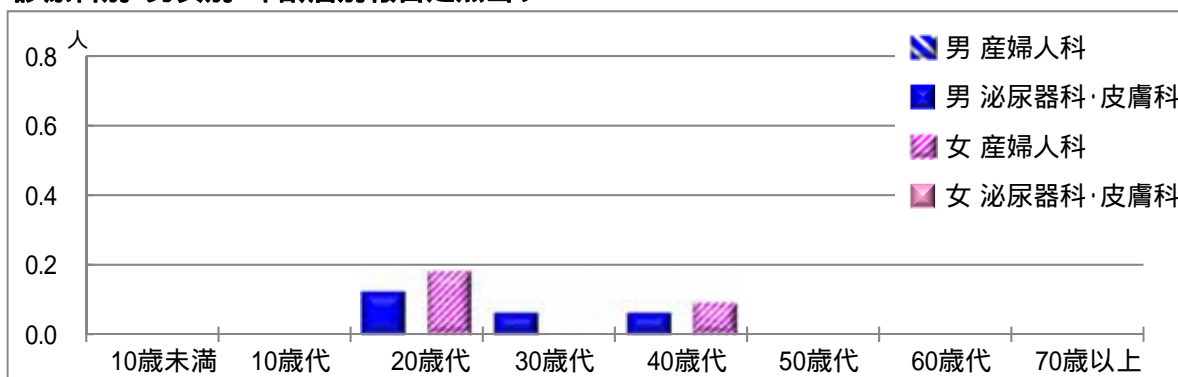
# 【尖圭コンジローマ】

2016年11月

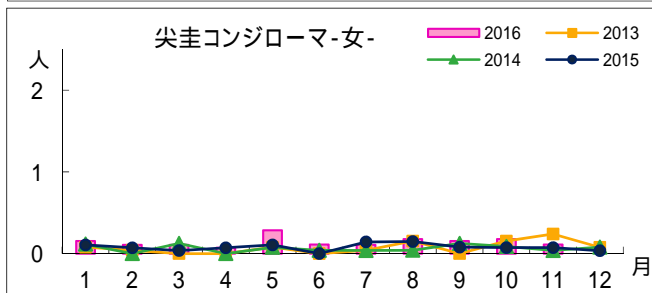
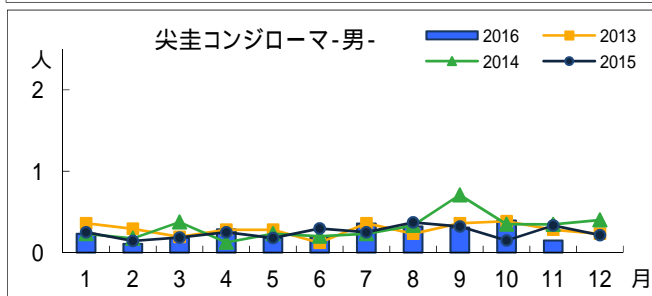
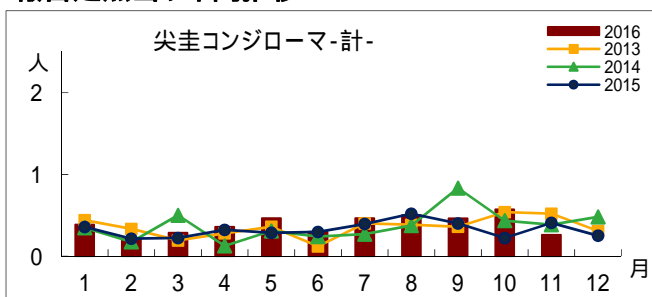
## 男女別・年齢層別報告定点当り



## 診療科別・男女別・年齢層別報告定点当り



## 報告定点当り年間推移



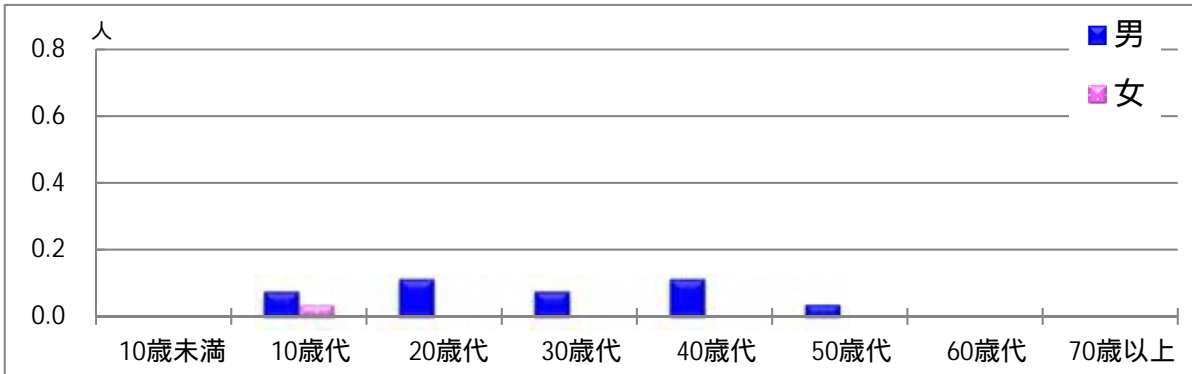
年齢層別・報告定点当り(人)  
2016年11月

尖圭コンジローマ			
	計	男	女
計	0.26	0.15	0.11
10歳未満			
10歳代			
20歳代	0.15	0.07	0.07
30歳代	0.04	0.04	
40歳代	0.07	0.04	0.04
50歳代			
60歳代			
70歳以上			

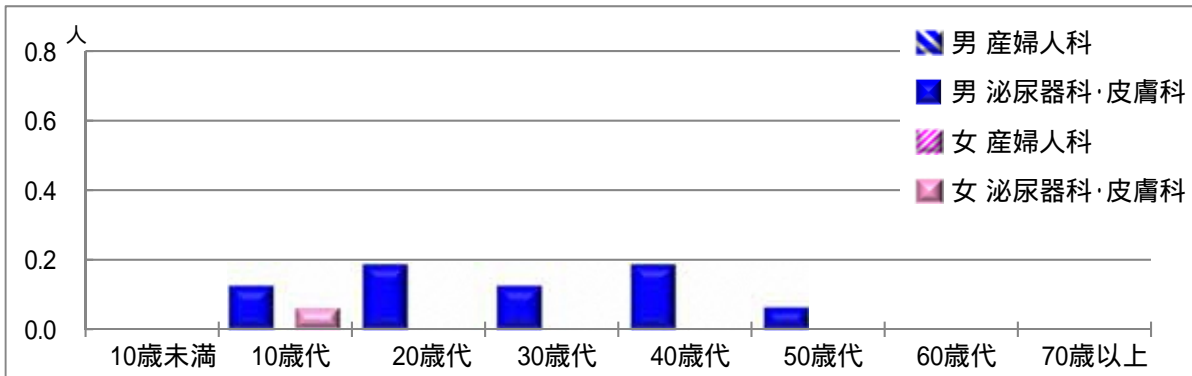
# 【淋菌感染症】

2016年11月

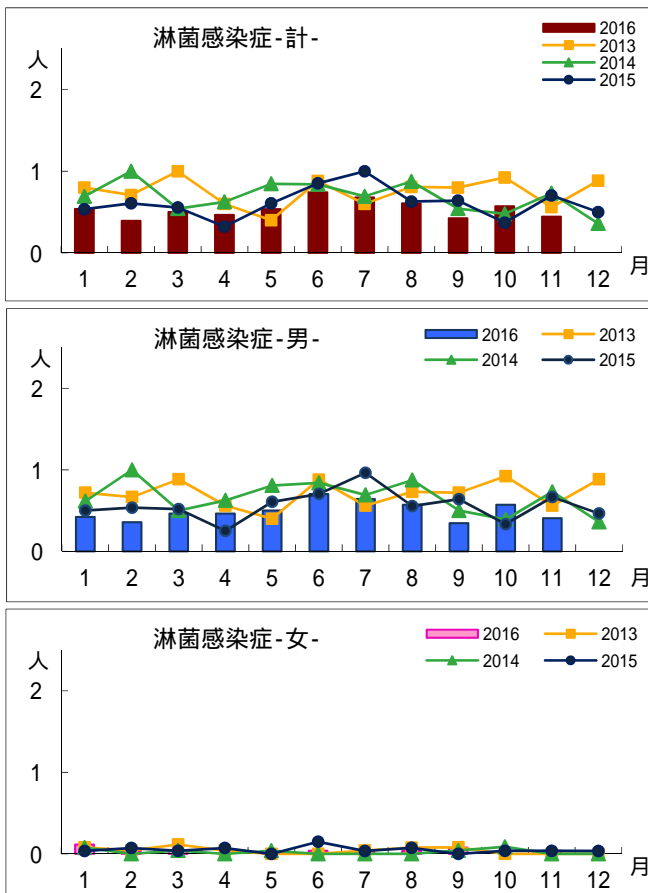
## 男女別・年齢層別報告定点当り



## 診療科別・男女別・年齢層別報告定点当り



## 報告定点当り年間推移



## 年齢層別・報告定点当り(人) 2016年11月

淋菌感染症			
	計	男	女
計	0.44	0.41	0.04
10歳未満			
10歳代	0.11	0.07	0.04
20歳代	0.11	0.11	
30歳代	0.07	0.07	
40歳代	0.11	0.11	
50歳代	0.04	0.04	
60歳代			
70歳以上			