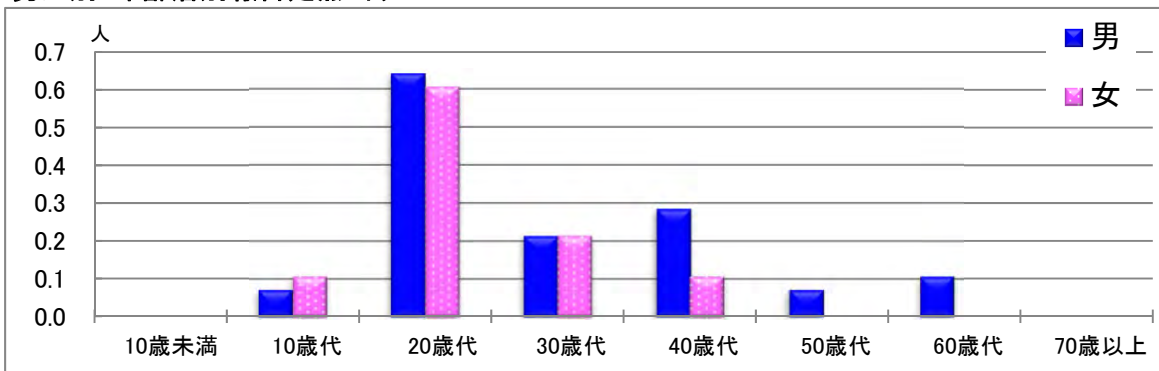


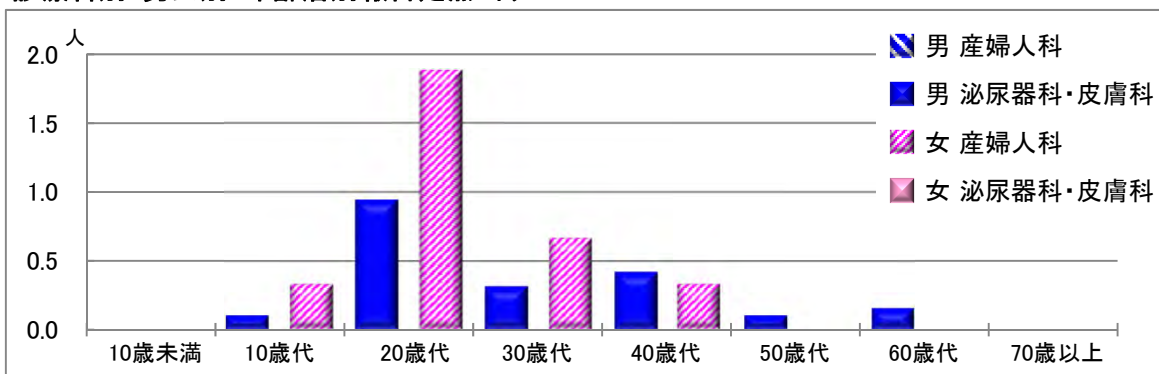
# 【性器クラミジア感染症】

2024年1月

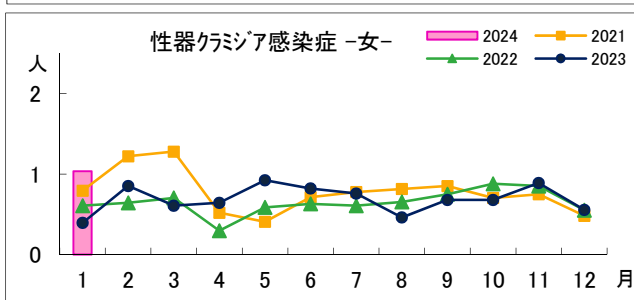
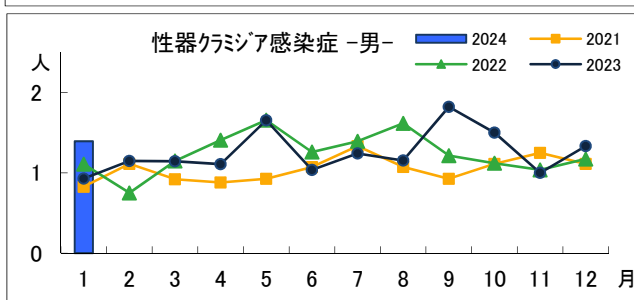
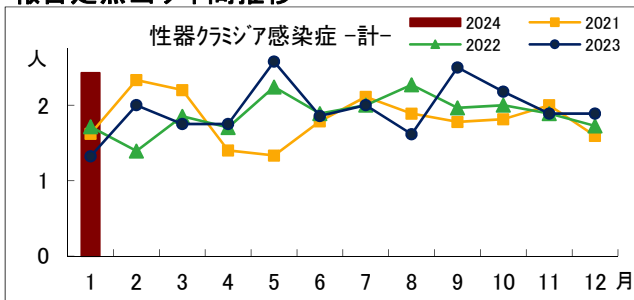
## 男女別・年齢層別報告定点当り



## 診療科別・男女別・年齢層別報告定点当り



## 報告定点当り年間推移



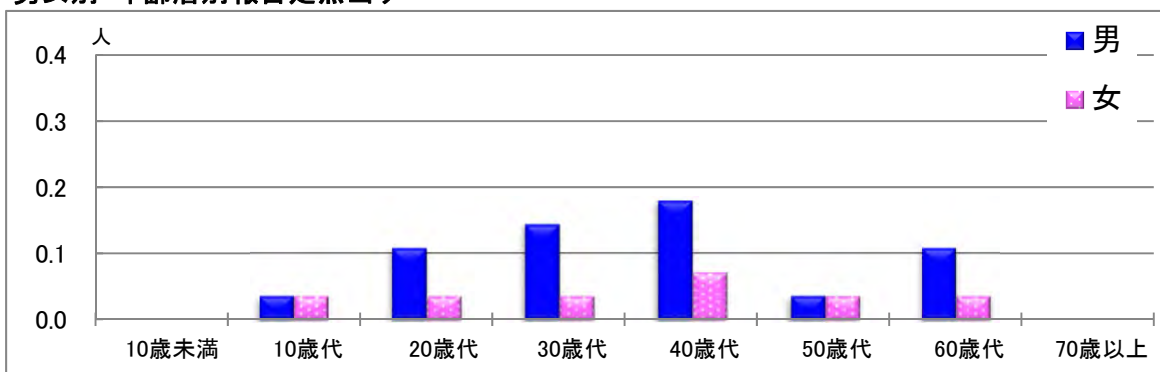
## 年齢層別・報告定点当り(人) 2024年1月

性器クラミジア感染症			
	計	男	女
計	2.43	1.39	1.04
10歳未満			
10歳代	0.18	0.07	0.11
20歳代	1.25	0.64	0.61
30歳代	0.43	0.21	0.21
40歳代	0.39	0.29	0.11
50歳代	0.07	0.07	
60歳代	0.11	0.11	
70歳以上			

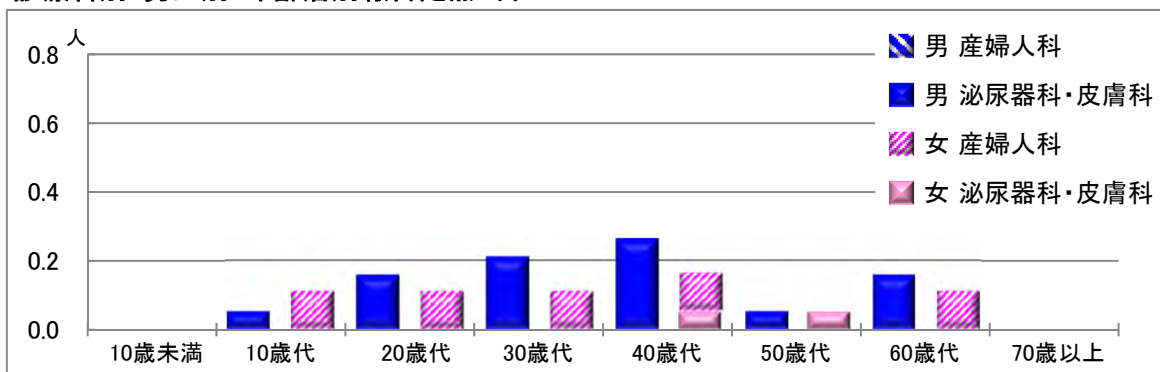
# 【性器ヘルペスウイルス感染症】

2024年1月

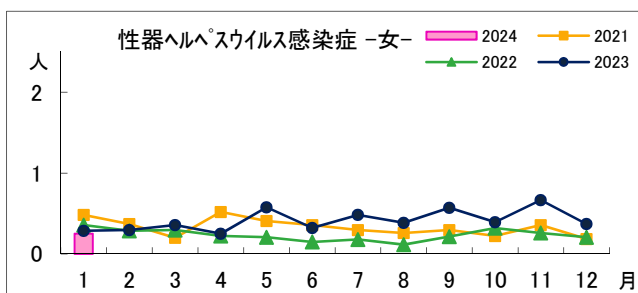
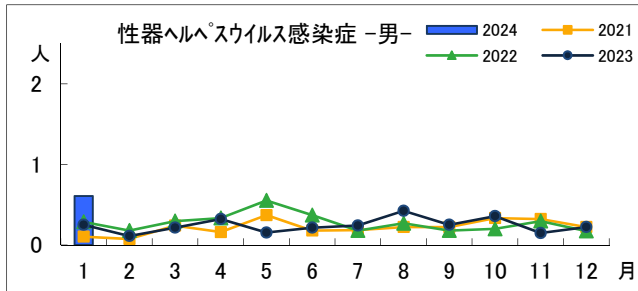
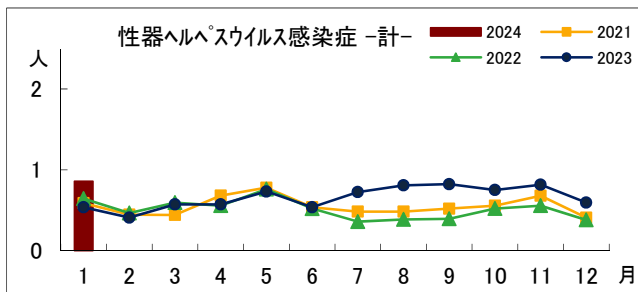
## 男女別・年齢層別報告定点当り



## 診療科別・男女別・年齢層別報告定点当り



## 報告定点当り年間推移



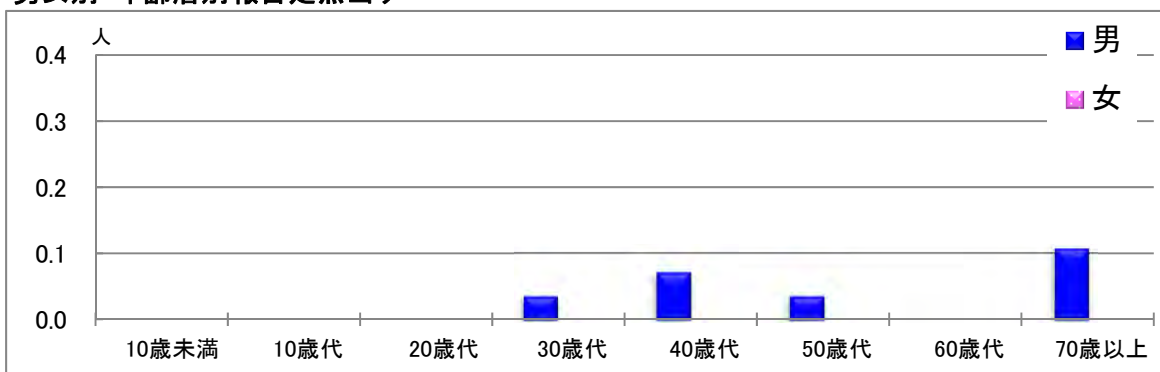
## 年齢層別・報告定点当り(人) 2024年1月

性器ヘルペスウイルス感染症			
	計	男	女
計	0.86	0.61	0.25
10歳未満			
10歳代	0.07	0.04	0.04
20歳代	0.14	0.11	0.04
30歳代	0.18	0.14	0.04
40歳代	0.25	0.18	0.07
50歳代	0.07	0.04	0.04
60歳代	0.14	0.11	0.04
70歳以上			

# 【尖圭コンジローマ】

2024年1月

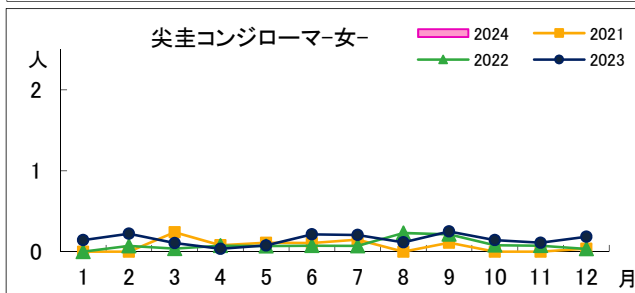
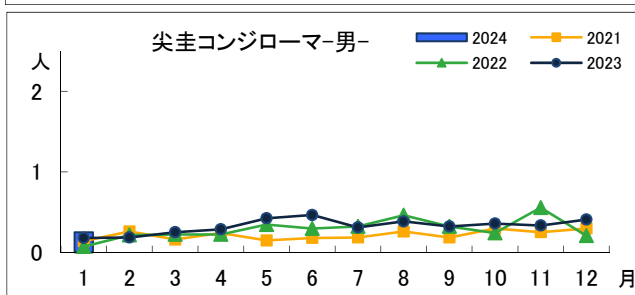
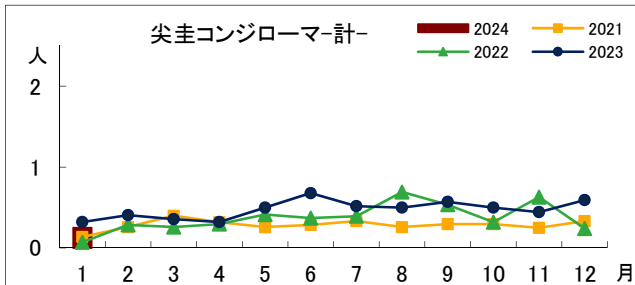
## 男女別・年齢層別報告定点当り



## 診療科別・男女別・年齢層別報告定点当り



## 報告定点当り年間推移



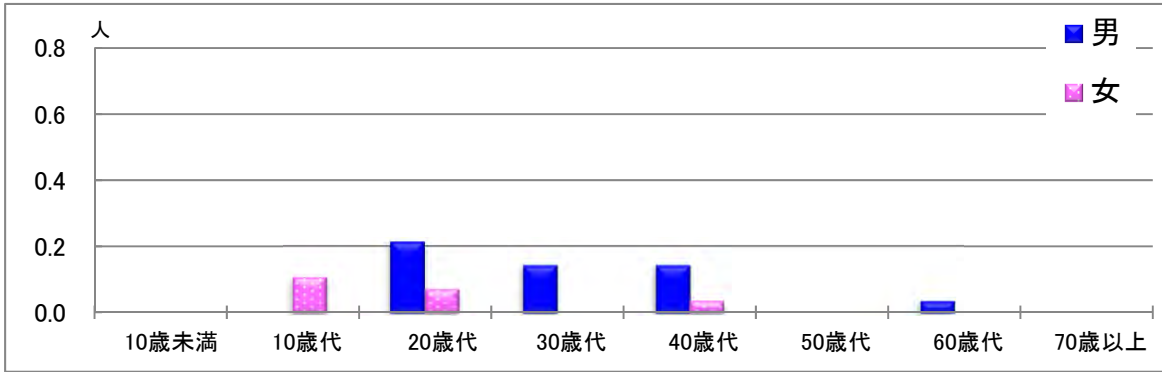
## 年齢層別・報告定点当り(人) 2024年1月

尖圭コンジローマ			
	計	男	女
計	0.25	0.25	0.00
10歳未満			
10歳代			
20歳代			
30歳代	0.04	0.04	
40歳代	0.07	0.07	
50歳代	0.04	0.04	
60歳代			
70歳以上	0.11	0.11	

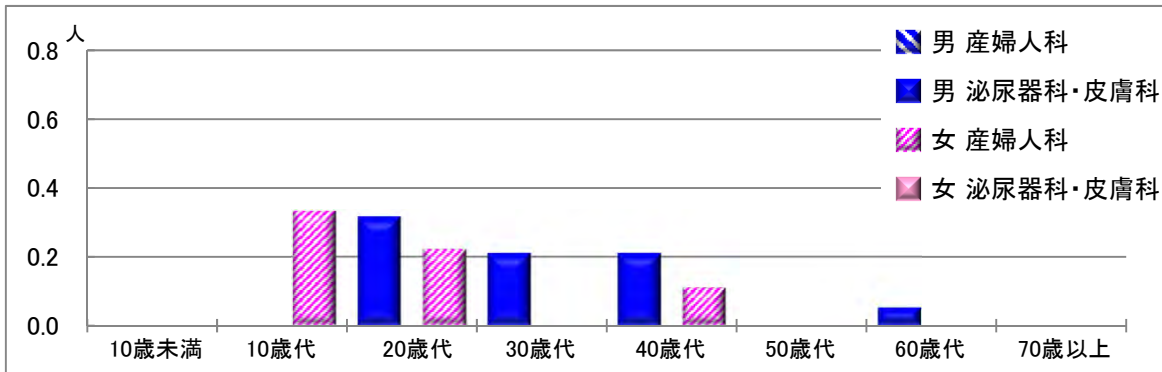
# 【淋菌感染症】

2024年1月

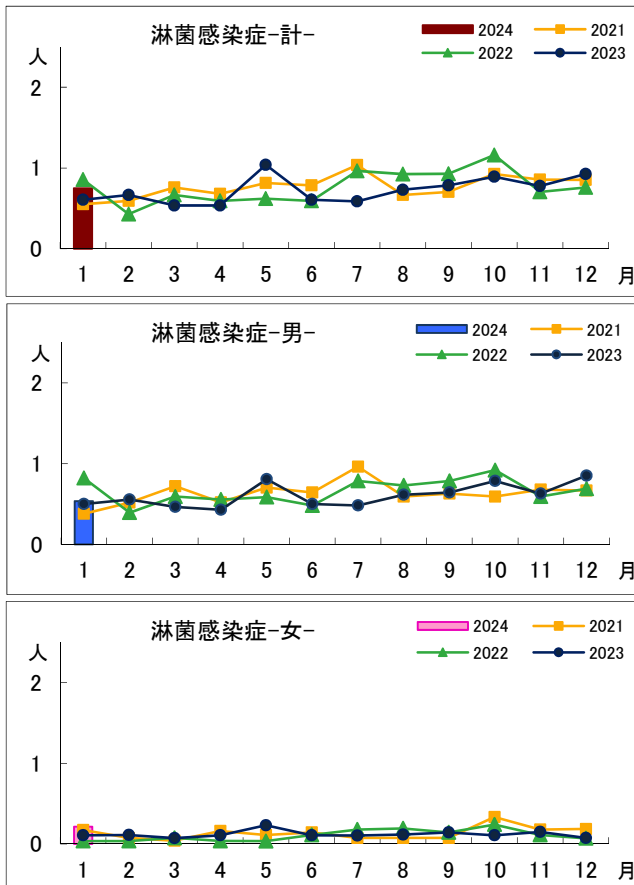
## 男女別・年齢層別報告定点当り



## 診療科別・男女別・年齢層別報告定点当り



## 報告定点当り年間推移



## 年齢層別・報告定点当り(人) 2024年1月

淋菌感染症			
	計	男	女
計	0.75	0.54	0.21
10歳未満			
10歳代	0.11		0.11
20歳代	0.29	0.21	0.07
30歳代	0.14	0.14	
40歳代	0.18	0.14	0.04
50歳代			
60歳代	0.04	0.04	
70歳以上			