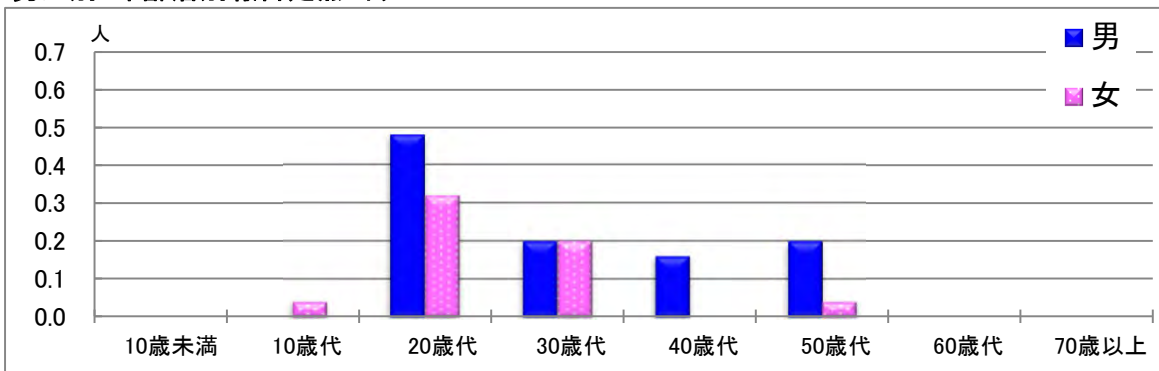


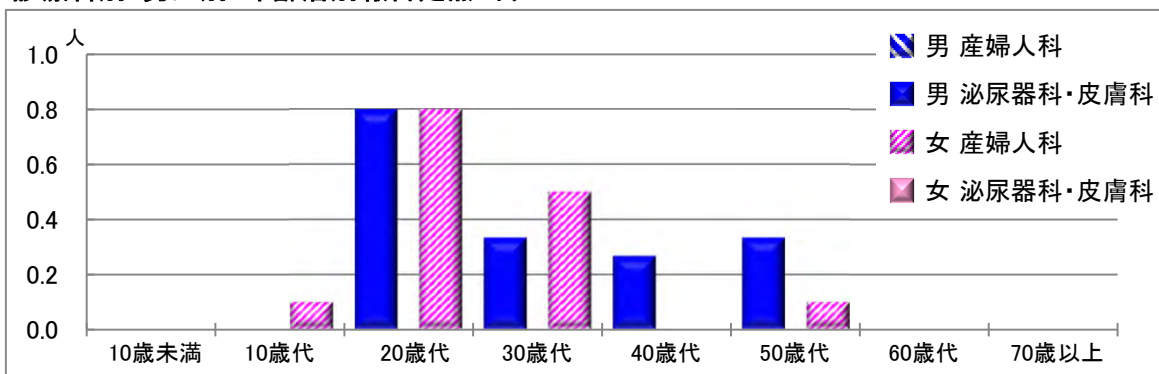
【性器クラミジア感染症】

2025年1月

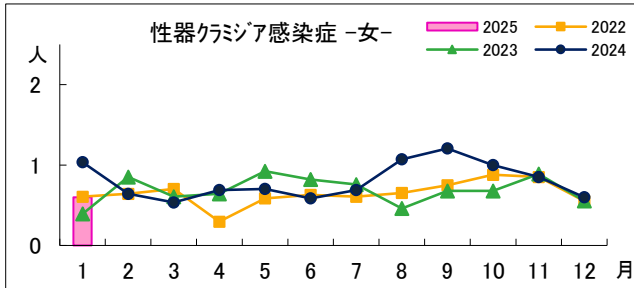
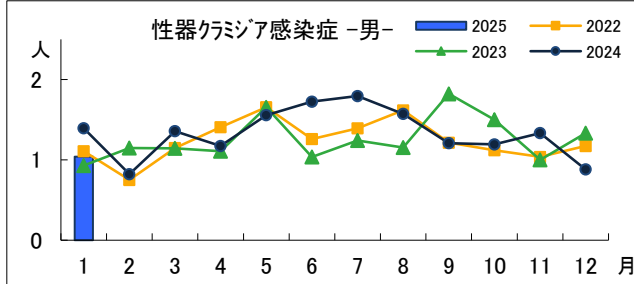
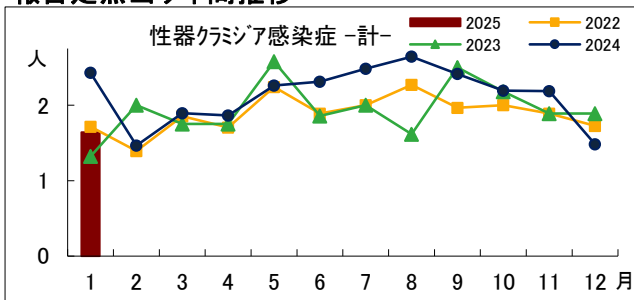
男女別・年齢層別報告定点当り



診療科別・男女別・年齢層別報告定点当り



報告定点当り年間推移



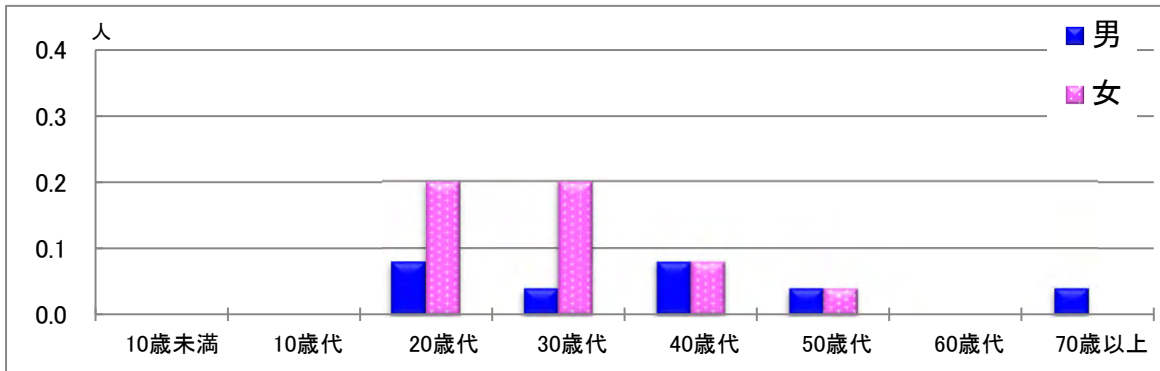
年齢層別・報告定点当り(人)
2025年1月

性器クラミジア感染症			
	計	男	女
計	1.64	1.04	0.60
10歳未満			
10歳代	0.04		0.04
20歳代	0.80	0.48	0.32
30歳代	0.40	0.20	0.20
40歳代	0.16	0.16	
50歳代	0.24	0.20	0.04
60歳代			
70歳以上			

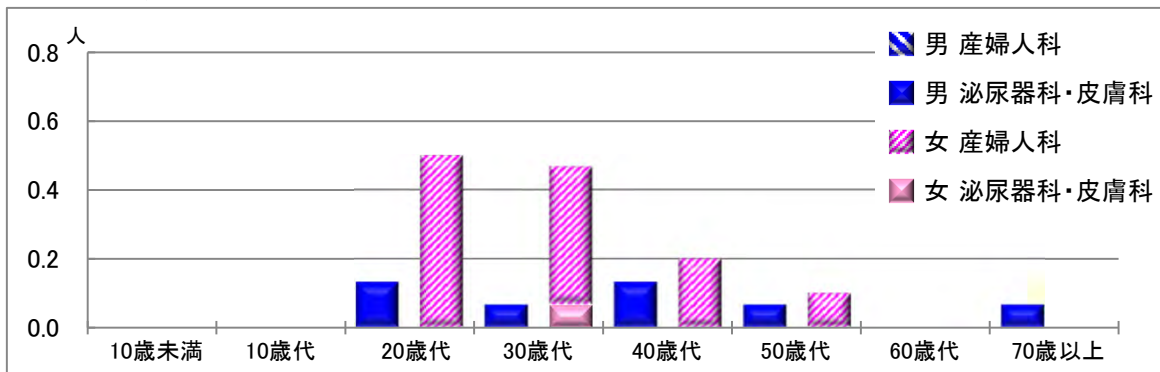
【性器ヘルペスウイルス感染症】

2025年1月

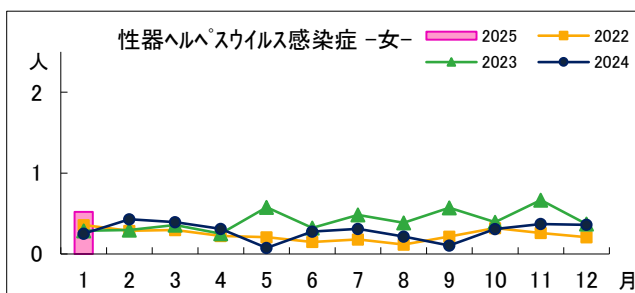
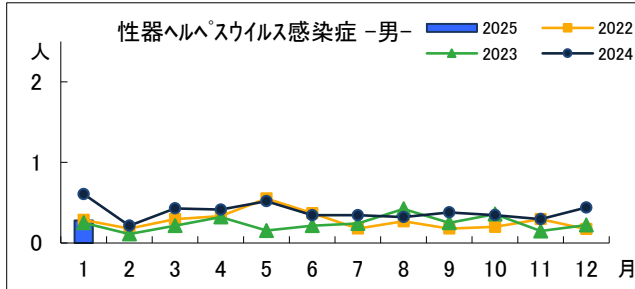
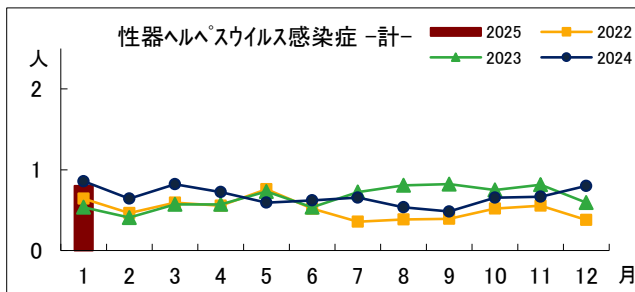
男女別・年齢層別報告定点当り



診療科別・男女別・年齢層別報告定点当り



報告定点当り年間推移



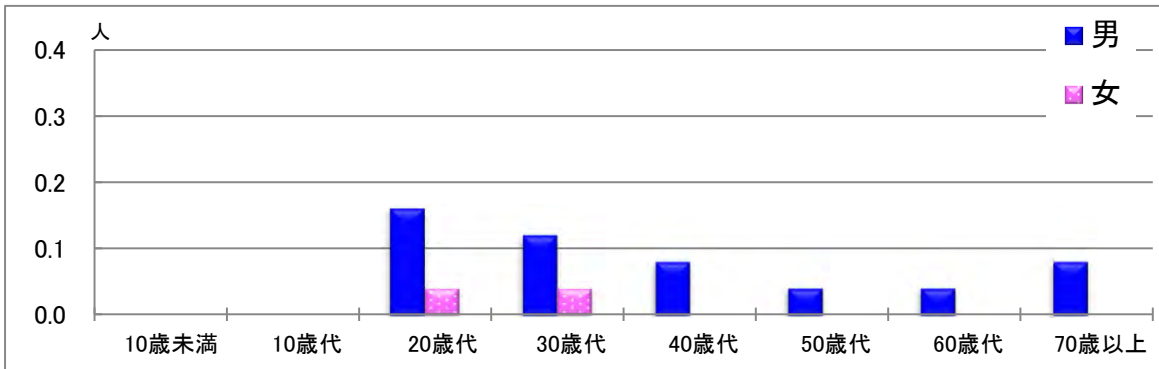
年齢層別・報告定点当り(人) 2025年1月

性器ヘルペスウイルス感染症			
	計	男	女
計	0.80	0.28	0.52
10歳未満			
10歳代			
20歳代	0.28	0.08	0.20
30歳代	0.24	0.04	0.20
40歳代	0.16	0.08	0.08
50歳代	0.08	0.04	0.04
60歳代			
70歳以上	0.04	0.04	

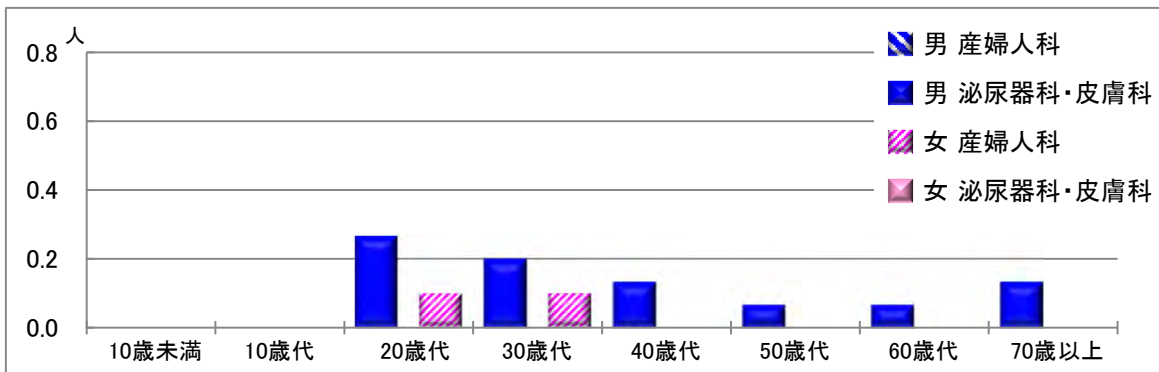
【尖圭コンジローマ】

2025年1月

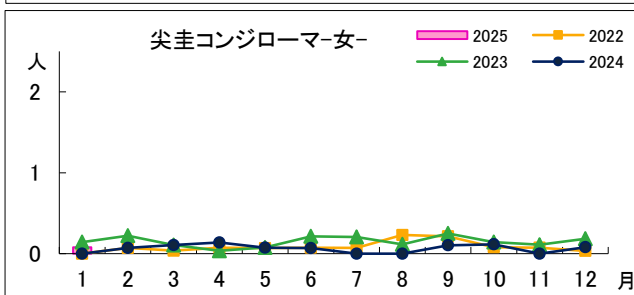
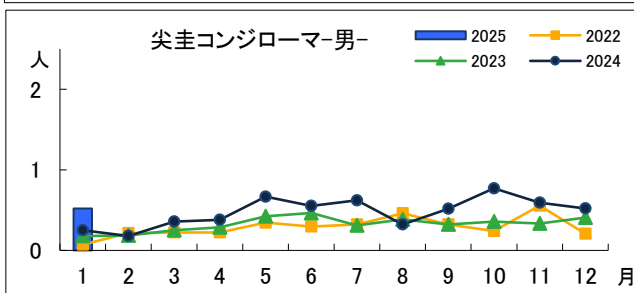
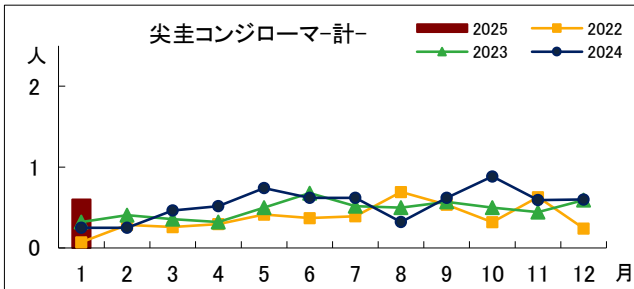
男女別・年齢層別報告定点当り



診療科別・男女別・年齢層別報告定点当り



報告定点当り年間推移



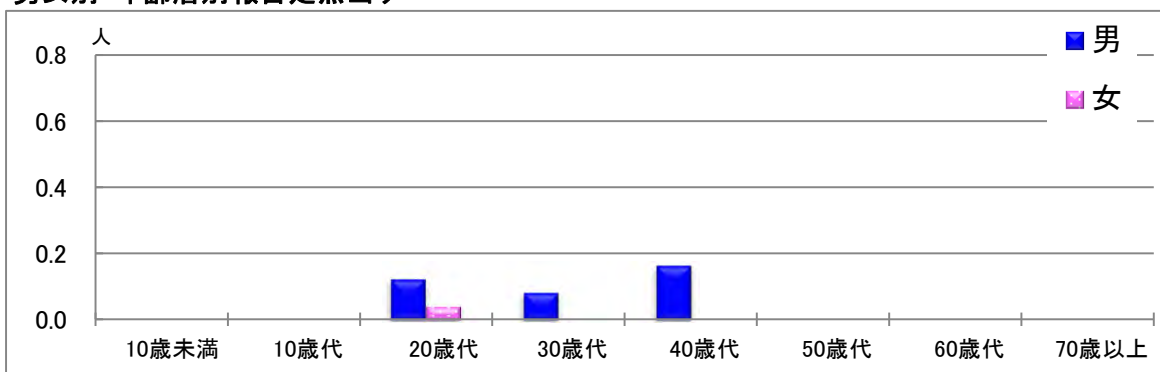
年齢層別・報告定点当り(人) 2025年1月

尖圭コンジローマ			
	計	男	女
計	0.60	0.52	0.08
10歳未満			
10歳代			
20歳代	0.20	0.16	0.04
30歳代	0.16	0.12	0.04
40歳代	0.08	0.08	
50歳代	0.04	0.04	
60歳代	0.04	0.04	
70歳以上	0.08	0.08	

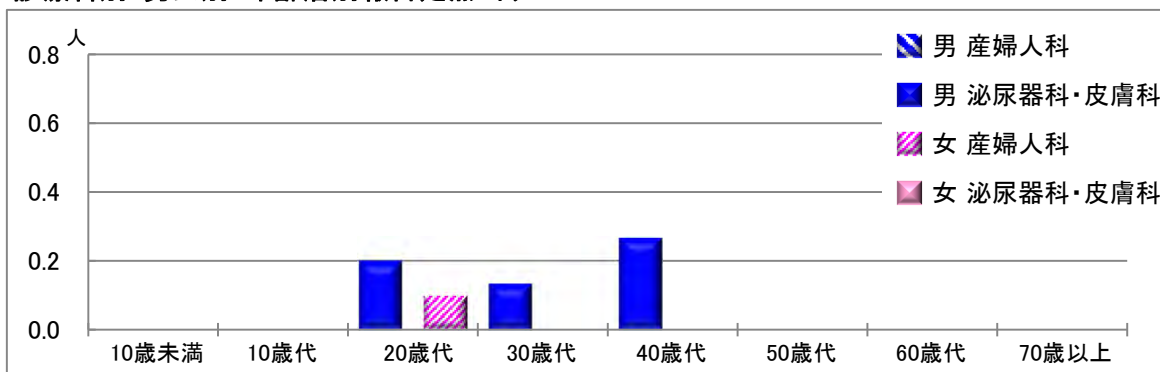
【淋菌感染症】

2025年1月

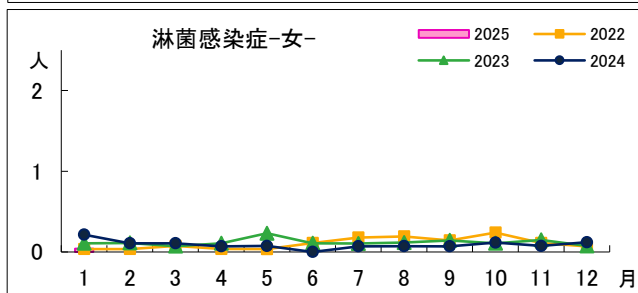
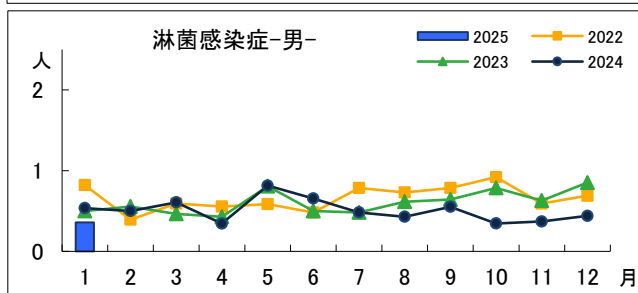
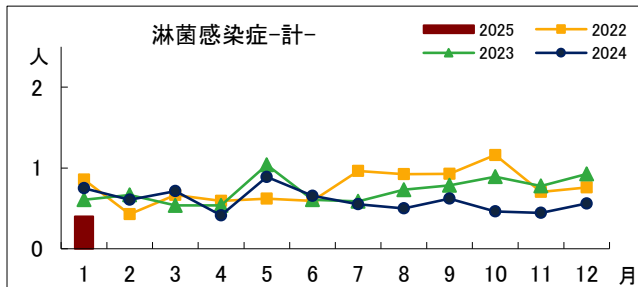
男女別・年齢層別報告定点当り



診療科別・男女別・年齢層別報告定点当り



報告定点当り年間推移



年齢層別・報告定点当り(人) 2025年1月

淋菌感染症			
	計	男	女
計	0.40	0.36	0.04
10歳未満			
10歳代			
20歳代	0.16	0.12	0.04
30歳代	0.08	0.08	
40歳代	0.16	0.16	
50歳代			
60歳代			
70歳以上			