

疾病別 警報・注意報 発生状況

平成26年第 2週

	インフルエンザ	RSウイルス感染症	咽頭結膜熱	A群溶血性レンサ球菌咽頭炎	感染性胃腸炎	水痘	手足口病	伝染性紅斑	突発性発しん	百日咳	ヘルパンギーナ	流行性耳下腺炎	急性出血性結膜炎	流行性角結膜炎
警報レベル	30		3	8	20	7	5	2		1	6	6	1	8
終息基準値	10		1	4	12	4	2	1		0.1	2	2	0.1	4
注意報レベル	10					4						3		
横浜市	5.63	0.24	0.15	1.04	11.31	2.25	0.06	0.36	0.43	-	-	0.25	-	0.88
鶴見	3.89	-	-	0.50	11.33	1.17	-	0.17	0.17	-	-	0.17	-	-
神奈川	10.33	0.50	0.17	1.67	16.33	1.33	0.33	1.50	0.67	-	-	-	-	-
西	4.20	-	-	1.00	5.67	1.67	-	0.67	1.33	-	-	-		
中	1.25	-	-	-	5.00	6.33	-	-	-	-	-	-	-	-
南	7.13	-	-	-	7.20	1.80	-	-	0.20	-	-	0.40	-	1.00
港南	6.50	0.40	0.40	0.60	21.80	3.60	0.20	-	0.60	-	-	1.00	...	...
保土ヶ谷	4.13	0.20	-	1.00	9.80	0.80	-	-	-	-	-	0.40	-	-
旭	6.30	0.33	0.17	0.83	11.00	3.17	-	-	-	-	-	0.50	-	-
磯子	5.57	0.25	0.50	2.75	12.50	1.50	-	0.50	-	-	-	0.75	-	-
金沢	3.00	-	0.60	0.80	9.60	0.20	-	-	1.20	-	-	0.20	-	-
港北	4.50	0.43	0.14	0.86	10.57	2.29	-	0.71	0.57	-	-	-	-	3.00
緑	8.80	0.75	-	3.75	10.75	1.50	0.25	1.00	0.75	-	-	0.50	-	4.00
青葉	4.00	0.40	0.20	0.80	6.80	0.80	-	0.40	0.20	-	-	-	-	-
都筑	10.00	-	-	-	16.67	3.33	-	1.00	0.33	-	-	-	-	2.00
戸塚	4.40	0.33	0.33	0.17	12.00	4.33	-	-	0.33	-	-	0.17	-	-
栄	3.57	-	-	1.75	12.00	0.50	-	-	-	-	-	-	-	-
泉	6.57	0.25	-	1.25	10.50	1.00	-	-	0.25	-	-	-	-	2.00
瀬谷	8.50	-	-	1.67	10.33	8.33	0.33	0.67	1.67	-	-	0.33	-	3.00

(- : 0) (... : 報告なし)

数字は報告定点当たり患者数です

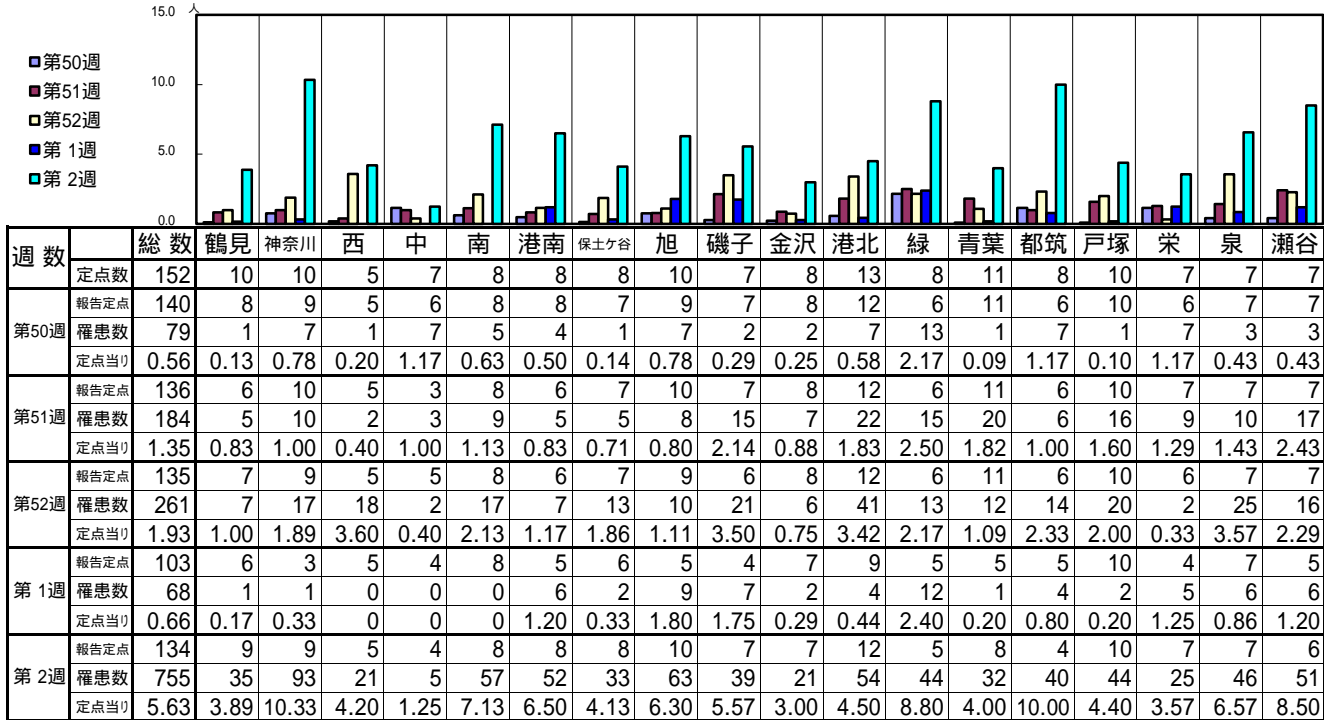
**報告定点当たりの値が警報レベル もしくは警報レベル継続中です  
報告定点当たりの値が注意報レベルに達しています**

(この数字は集計時点のものです。翌週以降、変動する可能性があります)

# << インフルエンザ >>

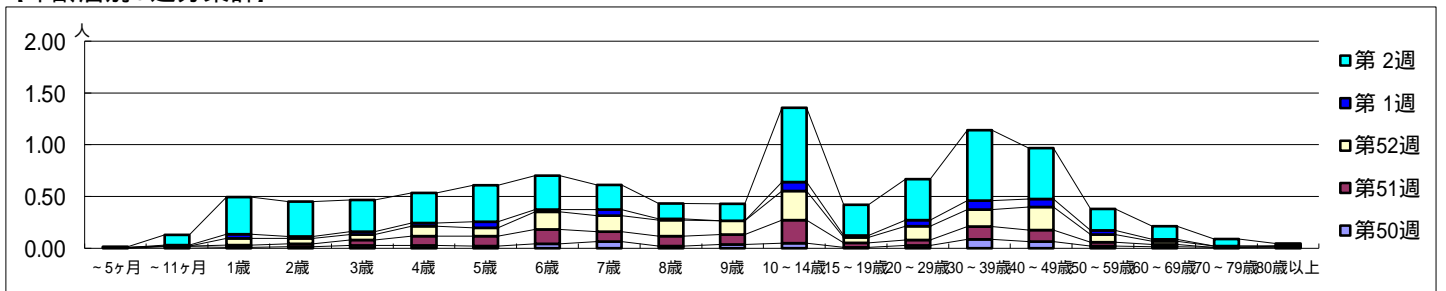
平成 25年12月 9日 ~ 平成 26年 1月12日  
[平成25年第50週 ~ 平成26年第 2週]

【区別・週別報告定点当り】

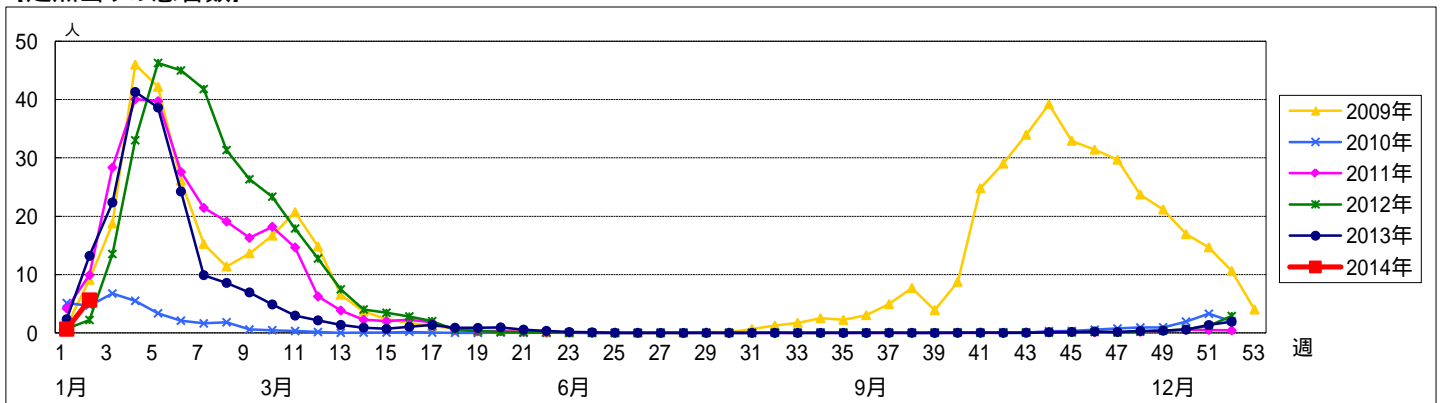


週数		合計	~5ヶ月	~11ヶ月	1歳	2歳	3歳	4歳	5歳	6歳	7歳	8歳	9歳	10~14歳	15~19歳	20~29歳	30~39歳	40~49歳	50~59歳	60~69歳	70~79歳	80歳
第50週	罹患数	79		2	1	2	4	4	3	6	9	3	5	7	1	4	12	9	3	2	1	1
第50週	定点当り	0.56		0.01	0.01	0.01	0.03	0.03	0.02	0.04	0.06	0.02	0.04	0.05	0.01	0.03	0.09	0.06	0.02	0.01	0.01	0.01
第51週	罹患数	184	1	1	3	4	7	12	13	19	13	13	13	30	6	7	17	15	5	3		2
第51週	定点当り	1.35	0.01	0.01	0.02	0.03	0.05	0.09	0.10	0.14	0.10	0.10	0.10	0.22	0.04	0.05	0.13	0.11	0.04	0.02		0.01
第52週	罹患数	261			9	7	7	13	11	23	21	21	18	38	7	18	22	30	10	4	2	
第52週	定点当り	1.93			0.07	0.05	0.05	0.10	0.08	0.17	0.16	0.16	0.13	0.28	0.05	0.13	0.16	0.22	0.07	0.03	0.01	
第1週	罹患数	68		1	4	2	3	3	6	2	6	1		9	2	6	9	8	4	2		
第1週	定点当り	0.66		0.01	0.04	0.02	0.03	0.03	0.06	0.02	0.06	0.01		0.09	0.02	0.06	0.09	0.08	0.04	0.02		
第2週	罹患数	755	1	13	48	45	41	39	47	44	32	20	22	96	40	53	91	66	28	17	9	3
第2週	定点当り	5.63	0.01	0.10	0.36	0.34	0.31	0.29	0.35	0.33	0.24	0.15	0.16	0.72	0.30	0.40	0.68	0.49	0.21	0.13	0.07	0.02

【年齢層別5週分集計】



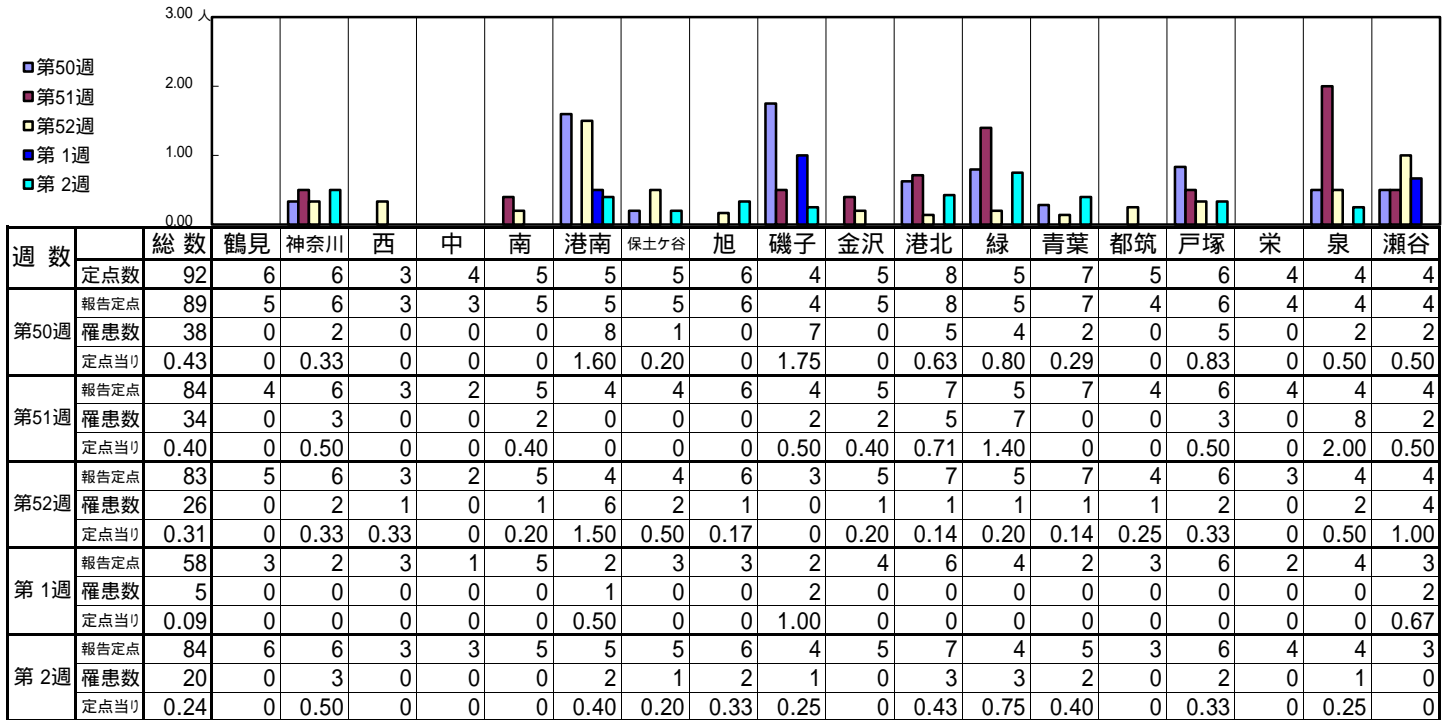
【定点当りの患者数】



<< RSウイルス感染症 >>

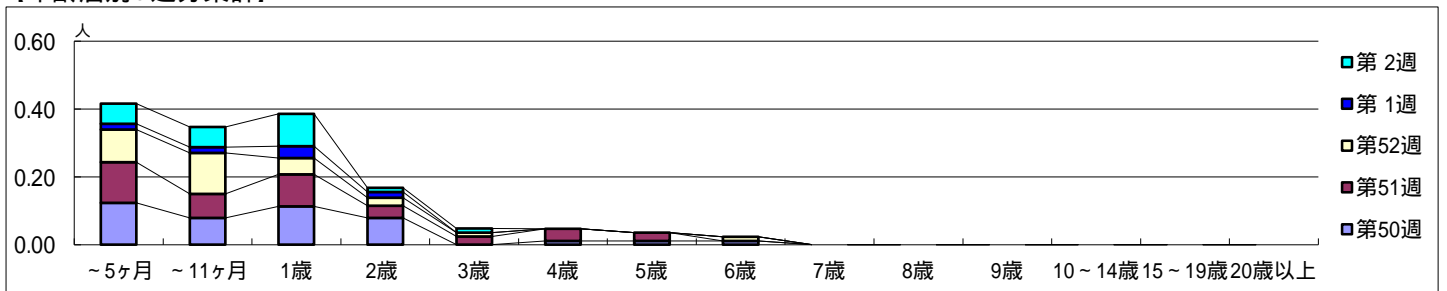
平成 25年12月 9日 ~ 平成 26年 1月12日  
[平成25年第50週 ~ 平成26年第 2週]

[区別・週別報告定点当り]

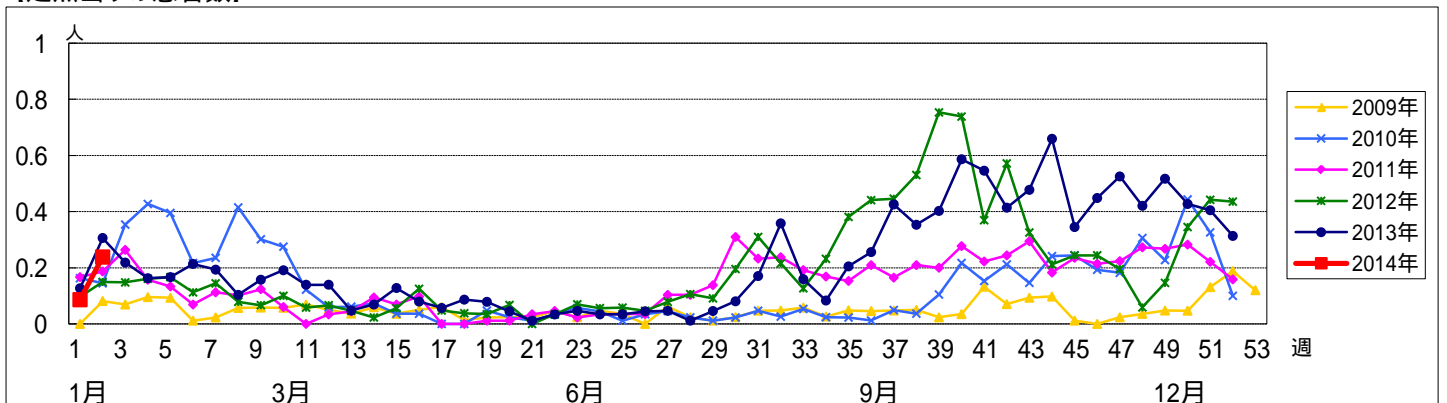


週数		合計	年齢層別													
			~5ヶ月	~11ヶ月	1歳	2歳	3歳	4歳	5歳	6歳	7歳	8歳	9歳	10~14歳	15~19歳	20歳以上
第50週	罹患数	38	11	7	10	7		1	1	1						
	定点当り	0.43	0.12	0.08	0.11	0.08		0.01	0.01	0.01						
第51週	罹患数	34	10	6	8	3	2	3	2							
	定点当り	0.40	0.12	0.07	0.10	0.04	0.02	0.04	0.02							
第52週	罹患数	26	8	10	4	2	1		1							
	定点当り	0.31	0.10	0.12	0.05	0.02	0.01		0.01							
第1週	罹患数	5	1	1	2	1										
	定点当り	0.09	0.02	0.02	0.03	0.02										
第2週	罹患数	20	5	5	8	1	1									
	定点当り	0.24	0.06	0.06	0.10	0.01	0.01									

[年齢層別5週分集計]



[定点当りの患者数]



<< 咽頭結膜熱 >>

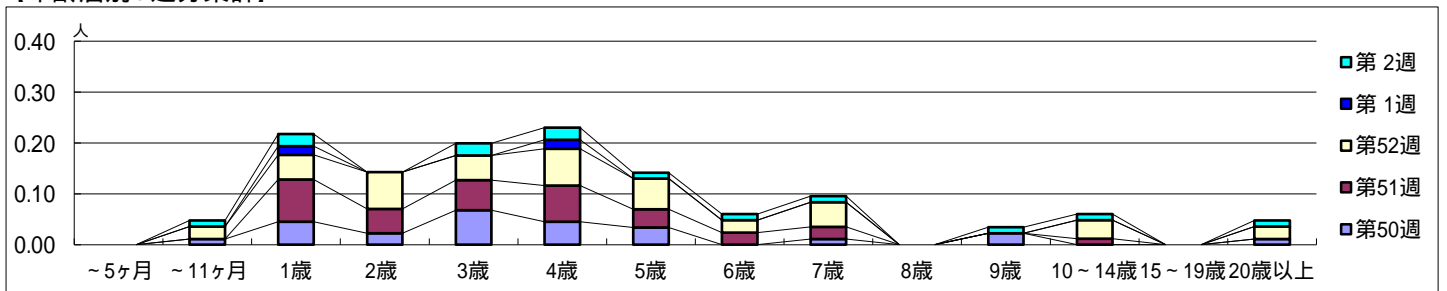
平成 25年12月 9日 ~ 平成 26年 1月12日  
[平成25年第50週 ~ 平成26年第 2週]

[区別・週別報告定点当り]

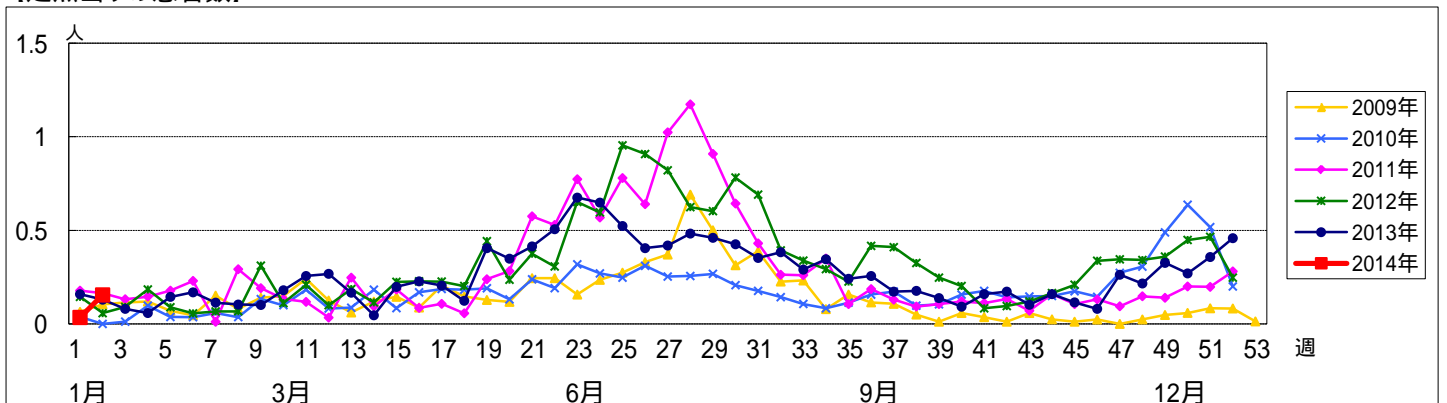
週数		総数	区別																	
			鶴見	神奈川	西	中	南	港南	保土ヶ谷	旭	磯子	金沢	港北	緑	青葉	都筑	戸塚	栄	泉	瀬谷
第50週	定点数	92	6	6	3	4	5	5	5	6	4	5	8	5	7	5	6	4	4	4
	報告定点	89	5	6	3	3	5	5	5	6	4	5	8	5	7	4	6	4	4	4
	罹患数	24	3	2	1	0	0	1	0	2	3	0	6	0	1	0	1	0	0	4
第51週	報告定点	84	4	6	3	2	5	4	4	6	4	5	7	5	7	4	6	4	4	4
	罹患数	30	10	0	0	0	0	3	0	0	4	1	8	2	1	0	0	1	0	0
	定点当り	0.36	2.50	0	0	0	0	0.75	0	0	1.00	0.20	1.14	0.40	0.14	0	0	0.25	0	0
第52週	報告定点	83	5	6	3	2	5	4	4	6	3	5	7	5	7	4	6	3	4	4
	罹患数	38	1	6	0	0	0	1	2	1	9	1	6	1	2	0	4	0	0	4
	定点当り	0.46	0.20	1.00	0	0	0	0.25	0.50	0.17	3.00	0.20	0.86	0.20	0.29	0	0.67	0	0	1.00
第1週	報告定点	58	3	2	3	1	5	2	3	3	2	4	6	4	2	3	6	2	4	3
	罹患数	2	0	0	0	0	0	0	0	0	1	0	0	0	0	0	0	0	0	1
	定点当り	0.03	0	0	0	0	0	0	0	0	0.50	0	0	0	0	0	0	0	0	0.33
第2週	報告定点	84	6	6	3	3	5	5	5	6	4	5	7	4	5	3	6	4	4	3
	罹患数	13	0	1	0	0	0	2	0	1	2	3	1	0	1	0	2	0	0	0
	定点当り	0.15	0	0.17	0	0	0	0.40	0	0.17	0.50	0.60	0.14	0	0.20	0	0.33	0	0	0

週数		合計	~5ヶ月	~11ヶ月	年齢層別												
					1歳	2歳	3歳	4歳	5歳	6歳	7歳	8歳	9歳	10~14歳	15~19歳	20歳以上	
第50週	罹患数	24		1	4	2	6	4	3		1			2			1
	定点当り	0.27		0.01	0.04	0.02	0.07	0.04	0.03		0.01			0.02			0.01
第51週	罹患数	30			7	4	5	6	3	2	2				1		
	定点当り	0.36			0.08	0.05	0.06	0.07	0.04	0.02	0.02				0.01		
第52週	罹患数	38		2	4	6	4	6	5	2	4				3		2
	定点当り	0.46		0.02	0.05	0.07	0.05	0.07	0.06	0.02	0.05				0.04		0.02
第1週	罹患数	2			1				1								
	定点当り	0.03			0.02				0.02								
第2週	罹患数	13		1	2		2	2	1	1	1			1	1		1
	定点当り	0.15		0.01	0.02		0.02	0.02	0.01	0.01	0.01			0.01	0.01		0.01

[年齢層別5週分集計]



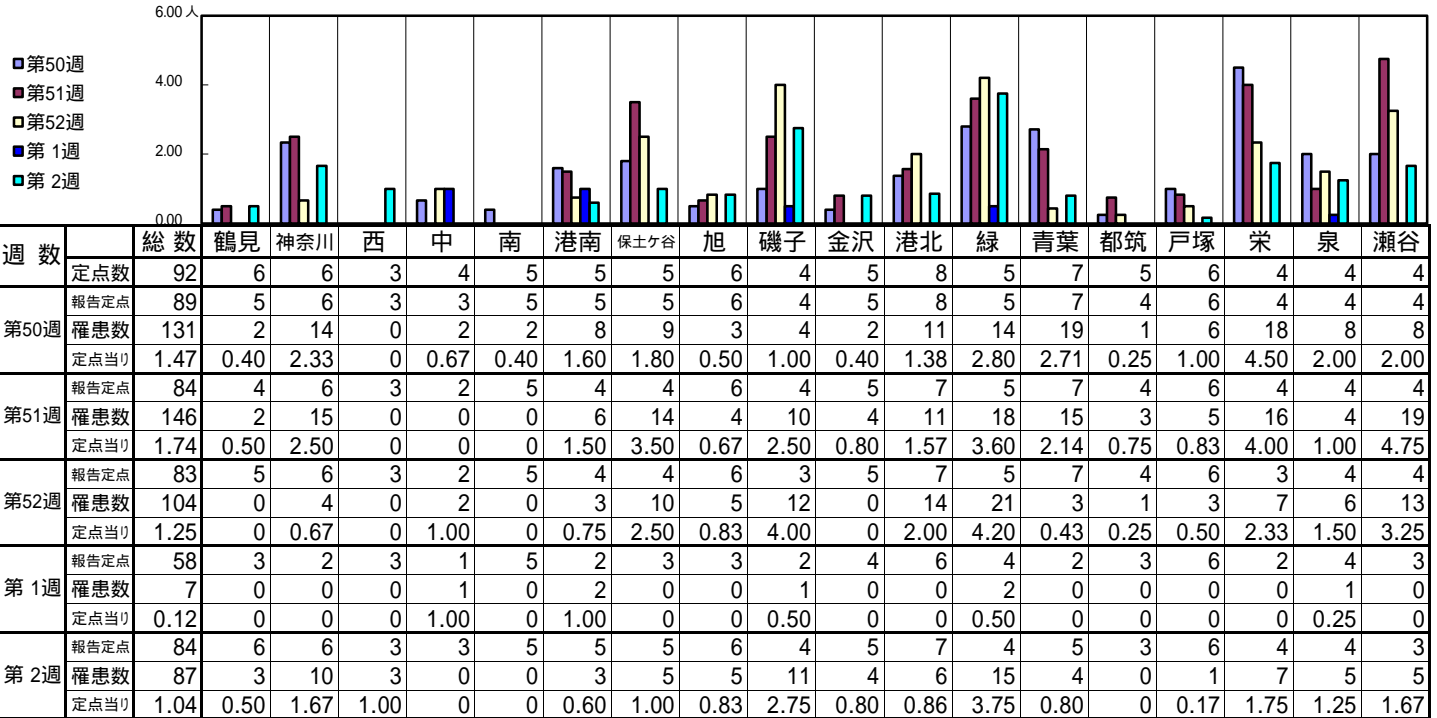
[定点当りの患者数]



<< A群溶血性レンサ球菌咽頭炎 >>

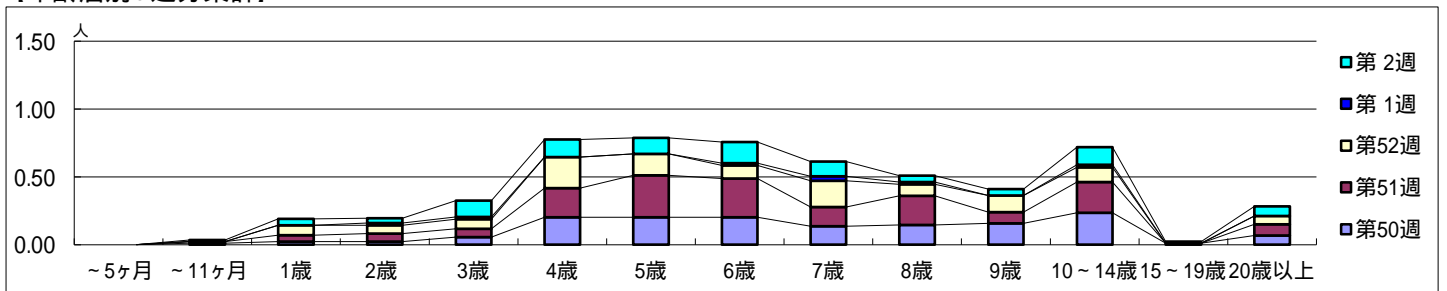
平成 25年12月 9日 ~ 平成 26年 1月12日  
[平成25年第50週 ~ 平成26年第 2週]

[区別・週別報告定点当り]

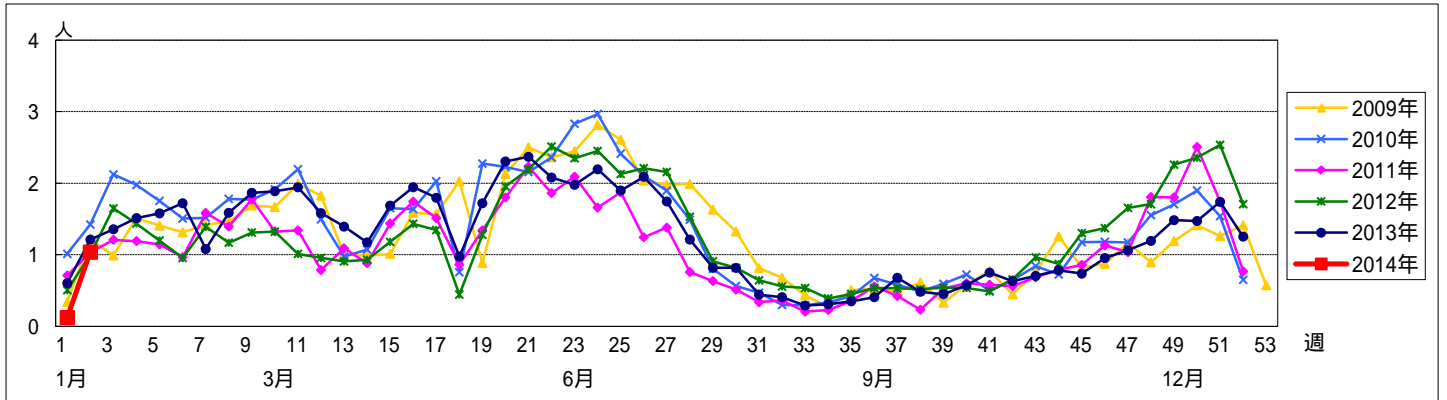


週数		合計	年齢層別													
			~5ヶ月	~11ヶ月	1歳	2歳	3歳	4歳	5歳	6歳	7歳	8歳	9歳	10~14歳	15~19歳	20歳以上
第50週	罹患数	131		1	2	2	5	18	18	18	12	13	14	21	1	6
	定点当り	1.47		0.01	0.02	0.02	0.06	0.20	0.20	0.20	0.13	0.15	0.16	0.24	0.01	0.07
第51週	罹患数	146		1	4	5	5	18	26	24	12	18	7	19		7
	定点当り	1.74		0.01	0.05	0.06	0.06	0.21	0.31	0.29	0.14	0.21	0.08	0.23		0.08
第52週	罹患数	104			6	5	6	19	13	8	16	7	10	9		5
	定点当り	1.25			0.07	0.06	0.07	0.23	0.16	0.10	0.19	0.08	0.12	0.11		0.06
第1週	罹患数	7				1	1			1	2	1		1		
	定点当り	0.12				0.02	0.02			0.02	0.03	0.02		0.02		
第2週	罹患数	87		1	4	3	10	11	10	13	9	4	4	11	1	6
	定点当り	1.04		0.01	0.05	0.04	0.12	0.13	0.12	0.15	0.11	0.05	0.05	0.13	0.01	0.07

[年齢層別5週分集計]



[定点当りの患者数]



<< 感染性胃腸炎 >>

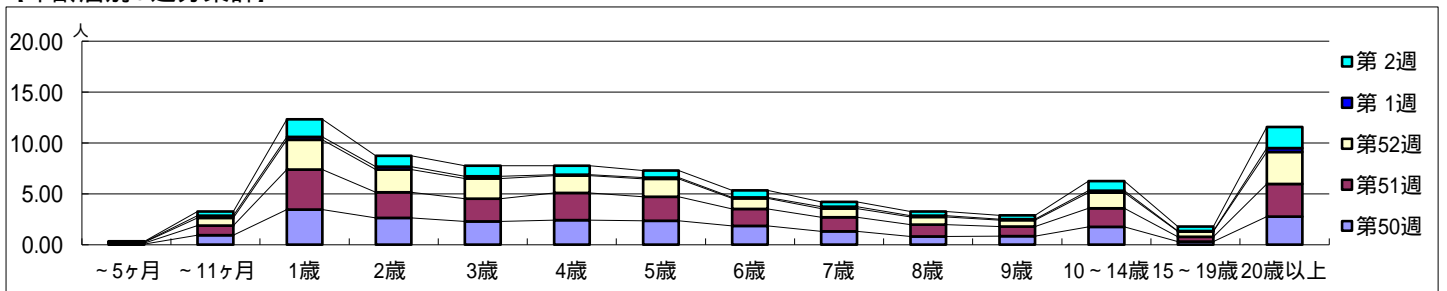
平成 25年12月 9日 ~ 平成 26年 1月12日  
[平成25年第50週 ~ 平成26年第 2週]

[区別・週別報告定点当り]

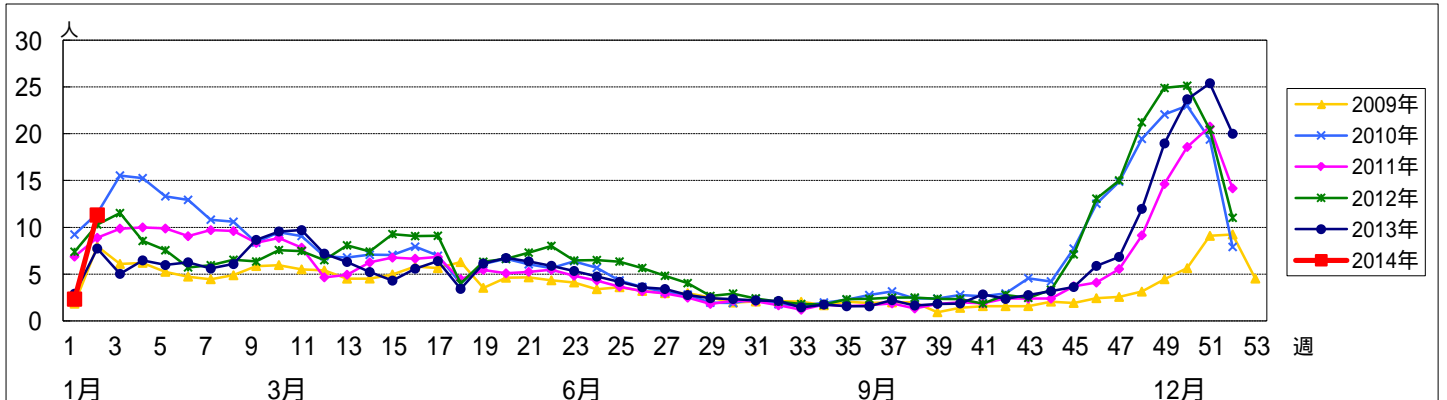
週数	総数	鶴見	神奈川	西	中	南	港南	保土ヶ谷	旭	磯子	金沢	港北	緑	青葉	都筑	戸塚	栄	泉	瀬谷	
第50週	報告定点	5	6	3	3	5	5	5	6	4	5	8	5	7	4	6	4	4	4	
第50週	罹患数	85	196	84	85	87	130	78	157	134	105	194	157	156	126	123	60	60	90	
第50週	定点当り	23.67	17.00	32.67	28.00	28.33	17.40	26.00	15.60	26.17	33.50	21.00	24.25	31.40	22.29	31.50	20.50	15.00	15.00	22.50
第51週	報告定点	4	6	3	2	5	4	4	6	4	5	7	5	7	4	6	4	4	4	
第51週	罹患数	76	227	89	26	74	135	95	163	136	92	174	168	157	112	141	105	81	81	
第51週	定点当り	25.38	19.00	37.83	29.67	13.00	14.80	33.75	23.75	27.17	34.00	18.40	24.86	33.60	22.43	28.00	23.50	26.25	20.25	20.25
第52週	報告定点	5	6	3	2	5	4	4	6	3	5	7	5	7	4	6	3	4	4	
第52週	罹患数	88	149	69	11	63	146	64	152	103	76	124	83	108	128	108	55	62	70	
第52週	定点当り	19.99	17.60	24.83	23.00	5.50	12.60	36.50	16.00	25.33	34.33	15.20	17.71	16.60	15.43	32.00	18.00	18.33	15.50	17.50
第1週	報告定点	3	2	3	1	5	2	3	3	2	4	6	4	2	3	6	2	4	3	
第1週	罹患数	3	8	3	0	3	12	0	4	19	2	6	14	16	18	6	4	3	14	
第1週	定点当り	2.33	1.00	4.00	1.00	0	0.60	6.00	0	1.33	9.50	0.50	1.00	3.50	8.00	6.00	1.00	2.00	0.75	4.67
第2週	報告定点	6	6	3	3	5	5	5	6	4	5	7	4	5	3	6	4	4	3	
第2週	罹患数	68	98	17	15	36	109	49	66	50	48	74	43	34	50	72	48	42	31	
第2週	定点当り	11.31	11.33	16.33	5.67	5.00	7.20	21.80	9.80	11.00	12.50	9.60	10.57	10.75	6.80	16.67	12.00	12.00	10.50	10.33

週数	合計	~5ヶ月	~11ヶ月	1歳	2歳	3歳	4歳	5歳	6歳	7歳	8歳	9歳	10~14歳	15~19歳	20歳以上	
第50週	罹患数	2107	5	82	307	233	204	214	208	165	116	72	75	156	26	244
第50週	定点当り	23.67	0.06	0.92	3.45	2.62	2.29	2.40	2.34	1.85	1.30	0.81	0.84	1.75	0.29	2.74
第51週	罹患数	2132	8	79	329	211	186	226	200	138	116	96	78	153	41	271
第51週	定点当り	25.38	0.10	0.94	3.92	2.51	2.21	2.69	2.38	1.64	1.38	1.14	0.93	1.82	0.49	3.23
第52週	罹患数	1659	7	64	243	186	165	140	145	86	72	65	54	129	43	260
第52週	定点当り	19.99	0.08	0.77	2.93	2.24	1.99	1.69	1.75	1.04	0.87	0.78	0.65	1.55	0.52	3.13
第1週	罹患数	135	2	12	17	16	13	6	7	7	10	6	4	10	2	23
第1週	定点当り	2.33	0.03	0.21	0.29	0.28	0.22	0.10	0.12	0.12	0.17	0.10	0.07	0.17	0.03	0.40
第2週	罹患数	950	4	35	146	90	88	74	58	57	40	36	32	79	37	174
第2週	定点当り	11.31	0.05	0.42	1.74	1.07	1.05	0.88	0.69	0.68	0.48	0.43	0.38	0.94	0.44	2.07

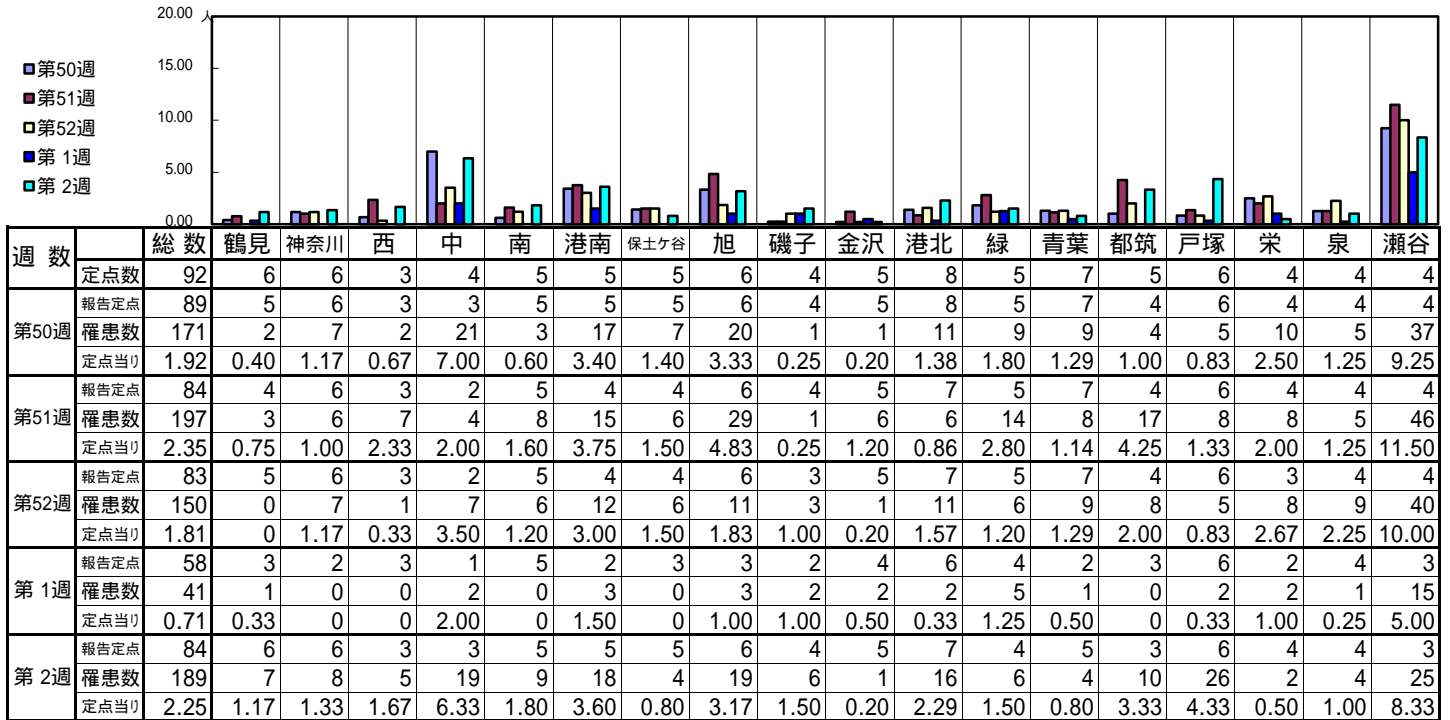
[年齢層別5週分集計]



[定点当りの患者数]

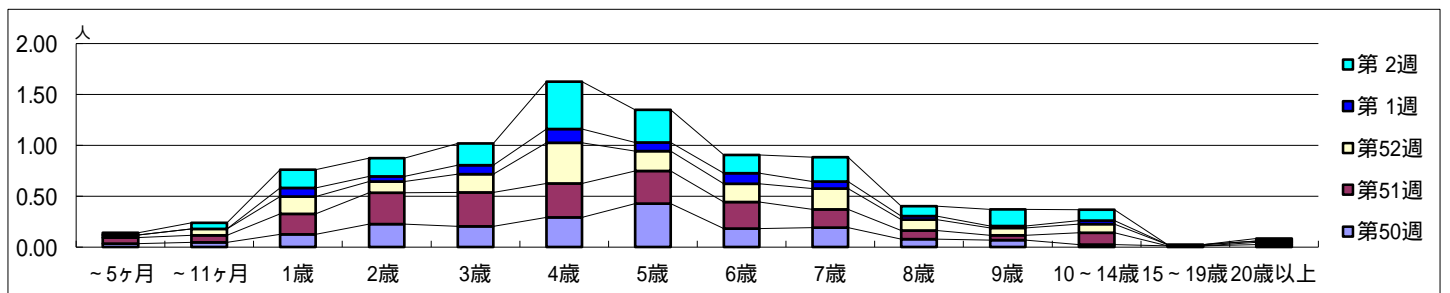


[区別・週別報告定点当り]

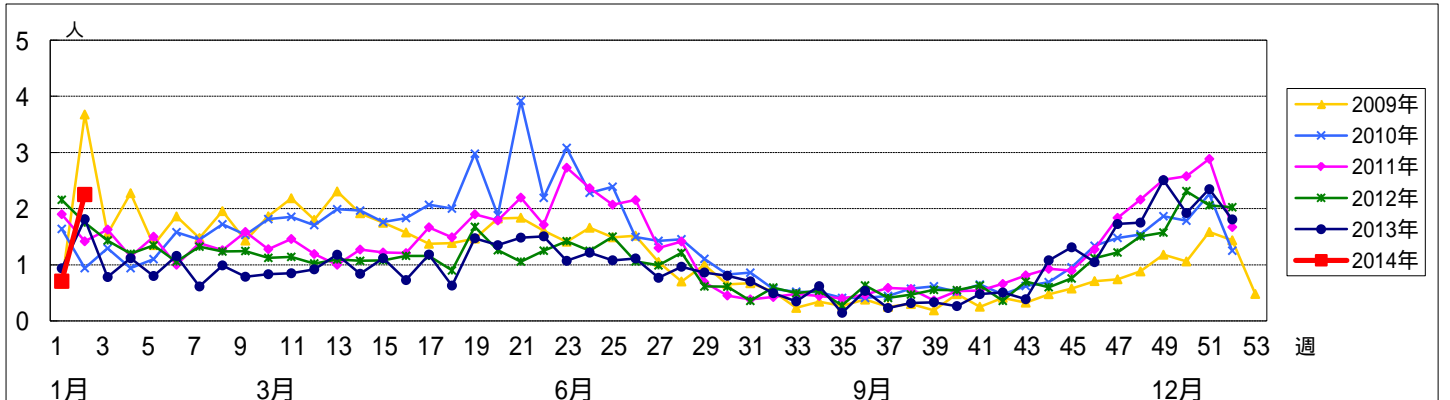


週数		合計	~5ヶ月	~11ヶ月	1歳	2歳	3歳	4歳	5歳	6歳	7歳	8歳	9歳	10~14歳	15~19歳	20歳以上
第50週	罹患数	171	3	4	11	20	18	26	38	16	17	7	6	2	1	2
第50週	定点当り	1.92	0.03	0.04	0.12	0.22	0.20	0.29	0.43	0.18	0.19	0.08	0.07	0.02	0.01	0.02
第51週	罹患数	197	5	6	17	26	28	28	27	22	15	7	4	10		2
第51週	定点当り	2.35	0.06	0.07	0.20	0.31	0.33	0.33	0.32	0.26	0.18	0.08	0.05	0.12		0.02
第52週	罹患数	150	2	5	14	9	15	33	16	15	17	9	6	7	1	1
第52週	定点当り	1.81	0.02	0.06	0.17	0.11	0.18	0.40	0.19	0.18	0.20	0.11	0.07	0.08	0.01	0.01
第1週	罹患数	41			5	3	5	8	5	6	4	2	1	2		
第1週	定点当り	0.71			0.09	0.05	0.09	0.14	0.09	0.10	0.07	0.03	0.02	0.03		
第2週	罹患数	189	2	5	15	15	18	39	27	15	20	8	14	9		2
第2週	定点当り	2.25	0.02	0.06	0.18	0.18	0.21	0.46	0.32	0.18	0.24	0.10	0.17	0.11		0.02

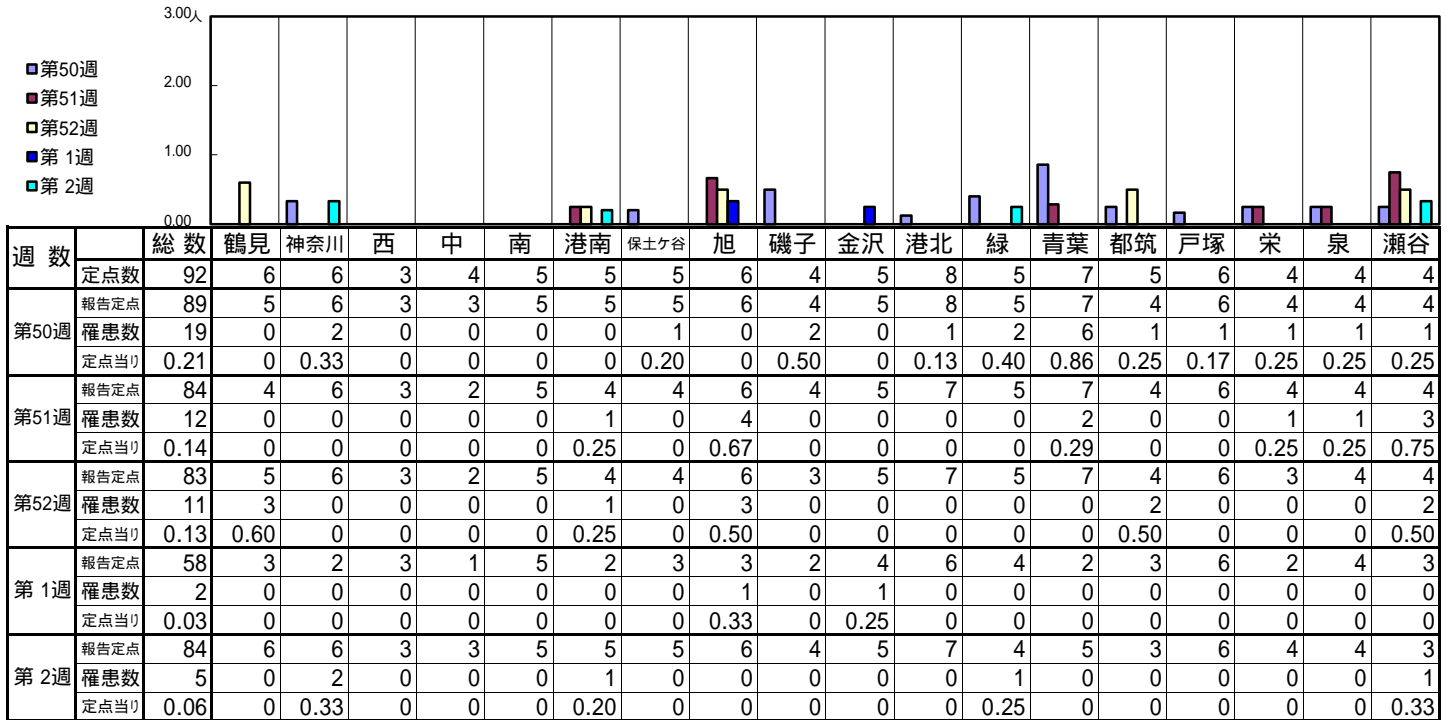
[年齢層別5週分集計]



[定点当りの患者数]

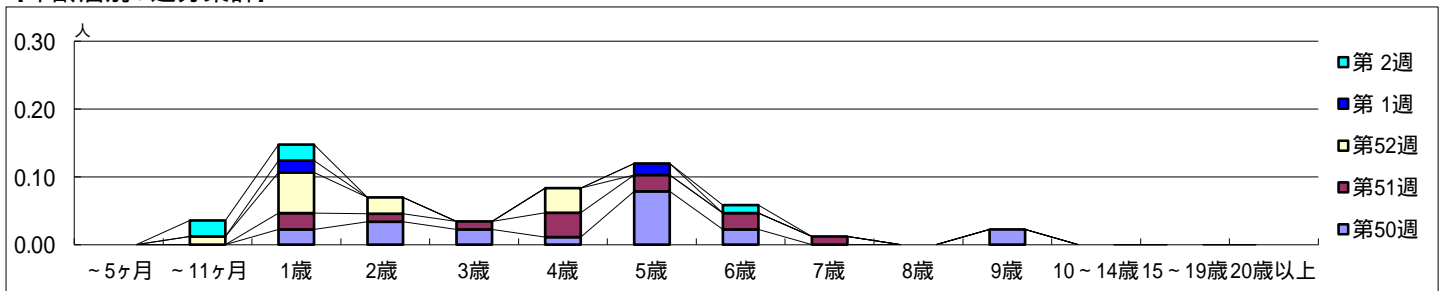


【区別・週別報告定点当り】

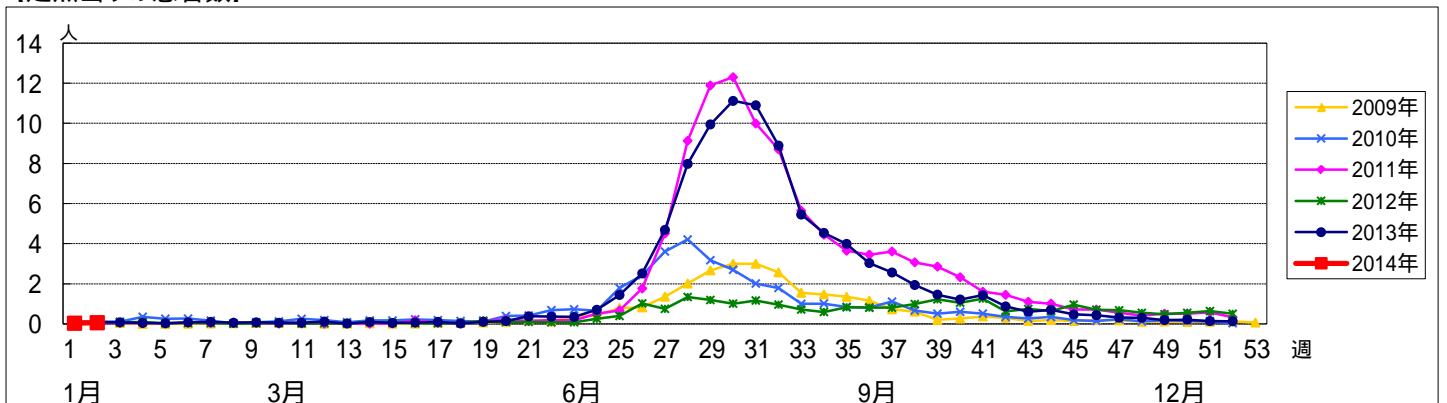


週数		合計	~5ヶ月	~11ヶ月	1歳	2歳	3歳	4歳	5歳	6歳	7歳	8歳	9歳	10~14歳	15~19歳	20歳以上
第50週	罹患数	19			2	3	2	1	7	2			2			
	定点当り	0.21			0.02	0.03	0.02	0.01	0.08	0.02			0.02			
第51週	罹患数	12			2	1	1	3	2	2	1					
	定点当り	0.14			0.02	0.01	0.01	0.04	0.02	0.02	0.01					
第52週	罹患数	11		1	5	2		3								
	定点当り	0.13		0.01	0.06	0.02		0.04								
第1週	罹患数	2			1				1							
	定点当り	0.03			0.02				0.02							
第2週	罹患数	5		2	2					1						
	定点当り	0.06		0.02	0.02					0.01						

【年齢層別5週分集計】



【定点当りの患者数】

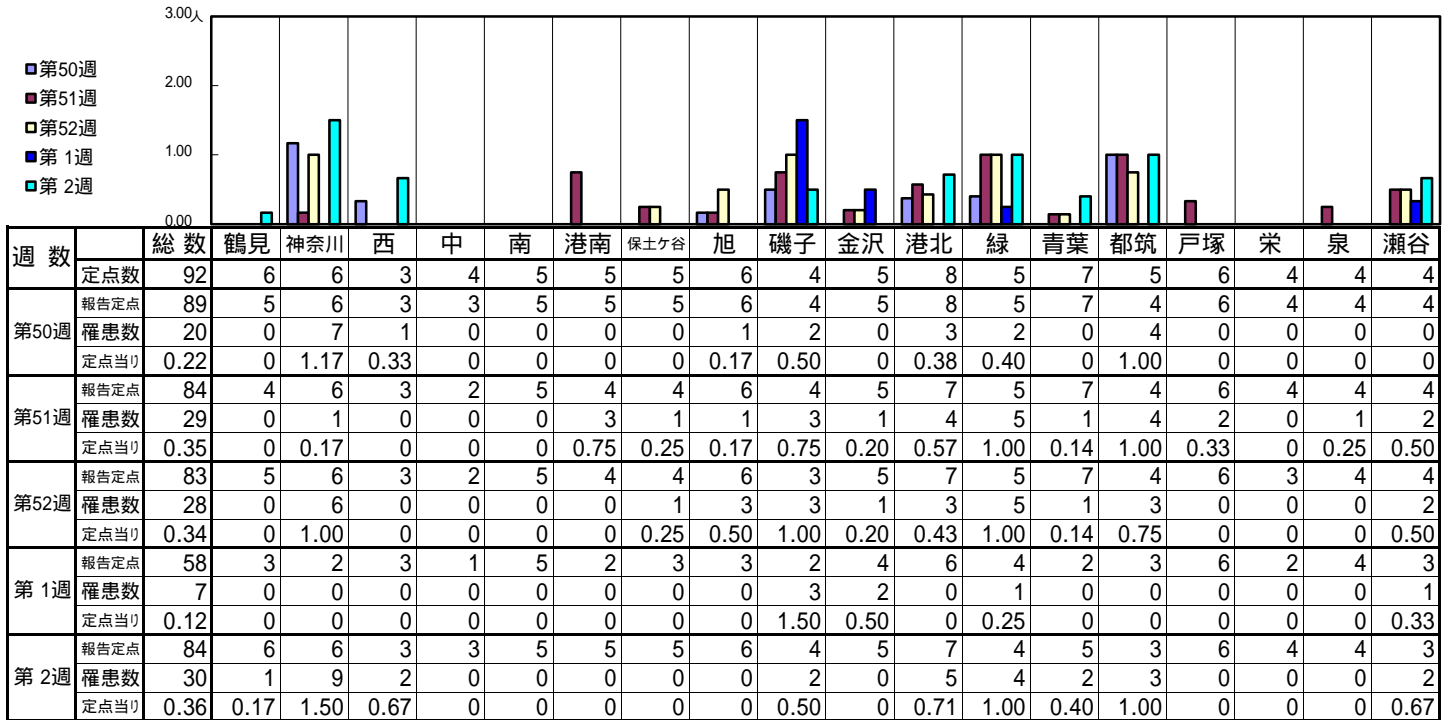




<< 伝染性紅斑 >>

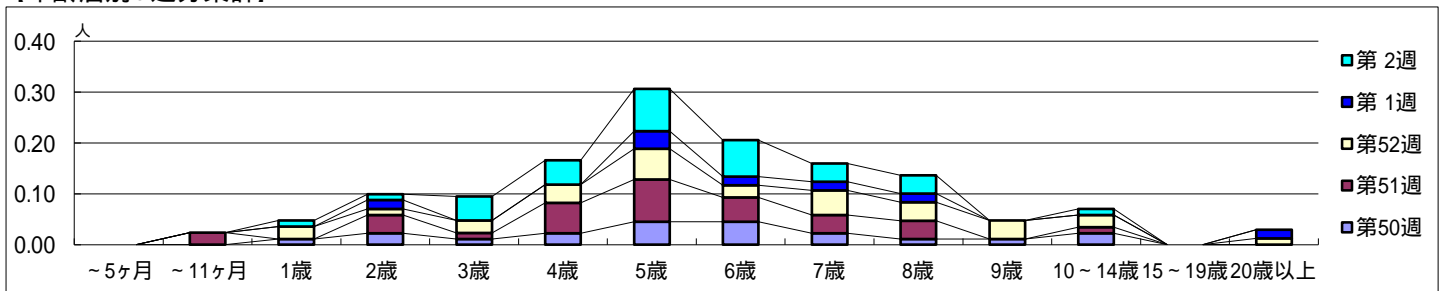
平成 25年12月 9日 ~ 平成 26年 1月12日  
[平成25年第50週 ~ 平成26年第 2週]

[区別・週別報告定点当り]

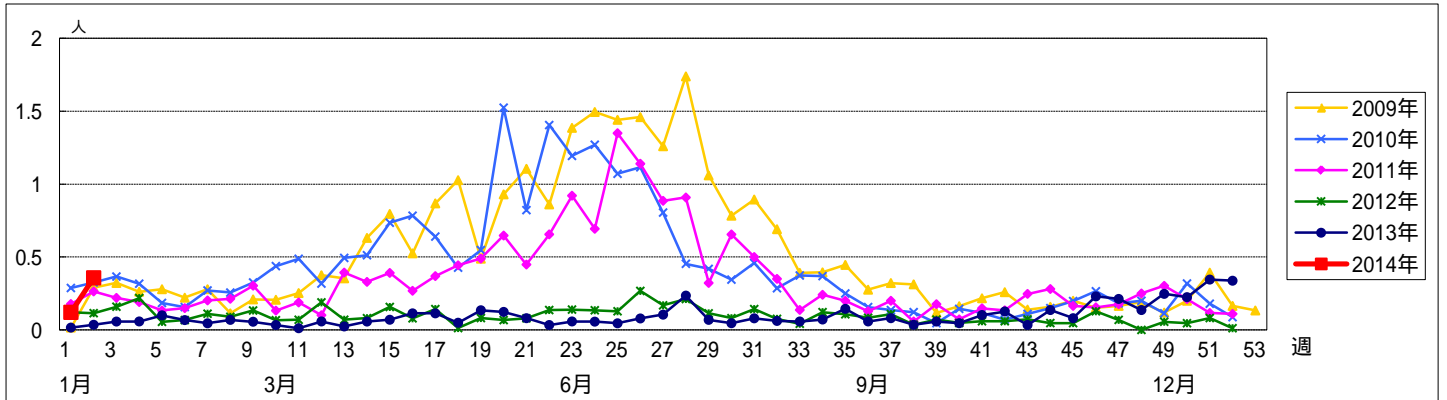


週数	合計	~5ヶ月	~11ヶ月	1歳	2歳	3歳	4歳	5歳	6歳	7歳	8歳	9歳	10~14歳	15~19歳	20歳以上
第50週	20			1	2	1	2	4	4	2	1	1	2		
第51週	29		2		3	1	5	7	4	3	3		1		
第52週	28			2	1	2	3	5	2	4	3	3	2		1
第1週	7				1			2	1	1	1				1
第2週	30			1	1	4	4	7	6	3	3		1		

[年齢層別5週分集計]



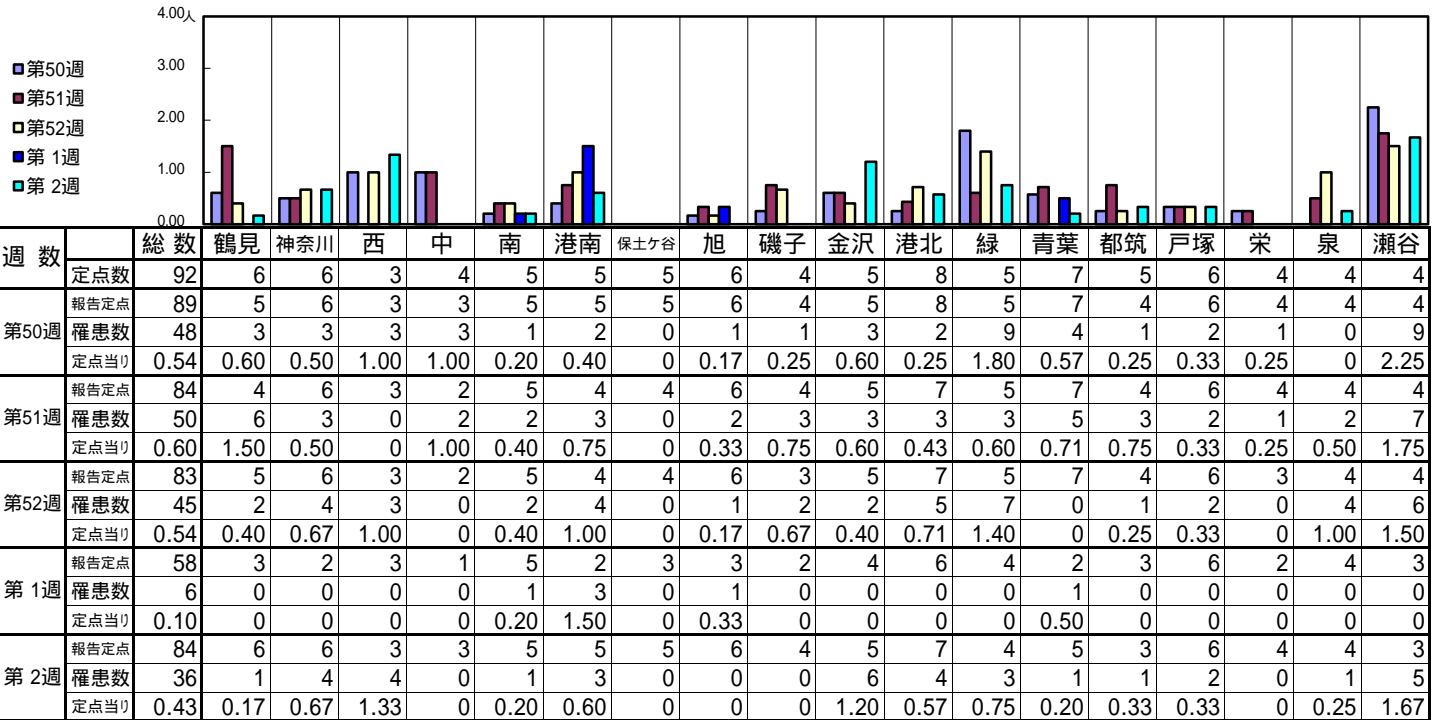
[定点当りの患者数]



<< 突発性発しん >>

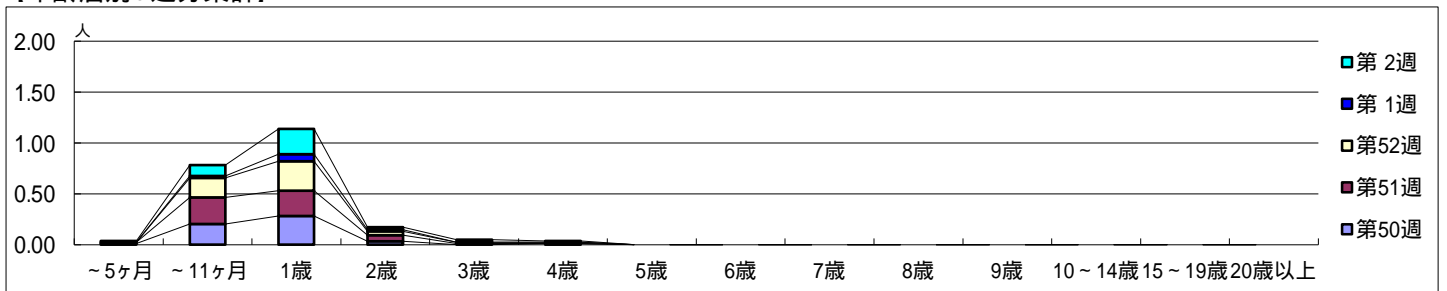
平成 25年12月 9日 ~ 平成 26年 1月12日  
[平成25年第50週 ~ 平成26年第 2週]

[区別・週別報告定点当り]

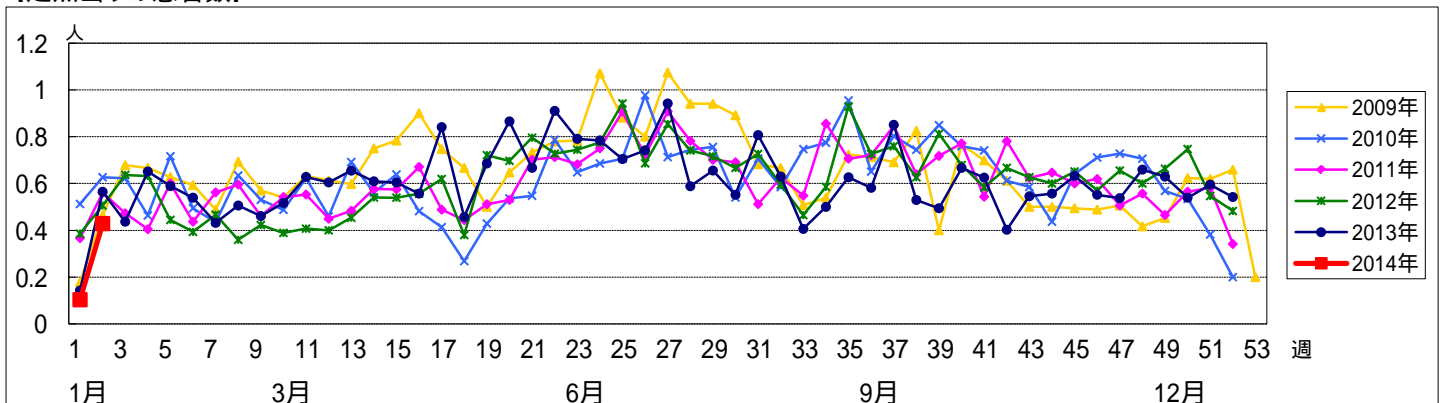


週数		合計	~5ヶ月	~11ヶ月	1歳	2歳	3歳	4歳	5歳	6歳	7歳	8歳	9歳	10~14歳	15~19歳	20歳以上
第50週	罹患数	48	1	18	25	3		1								
第50週	定点当り	0.54	0.01	0.20	0.28	0.03		0.01								
第51週	罹患数	50	1	22	21	5	1									
第51週	定点当り	0.60	0.01	0.26	0.25	0.06	0.01									
第52週	罹患数	45		16	24	3	1	1								
第52週	定点当り	0.54		0.19	0.29	0.04	0.01	0.01								
第1週	罹患数	6		1	4	1										
第1週	定点当り	0.10		0.02	0.07	0.02										
第2週	罹患数	36	1	9	21	2	2	1								
第2週	定点当り	0.43	0.01	0.11	0.25	0.02	0.02	0.01								

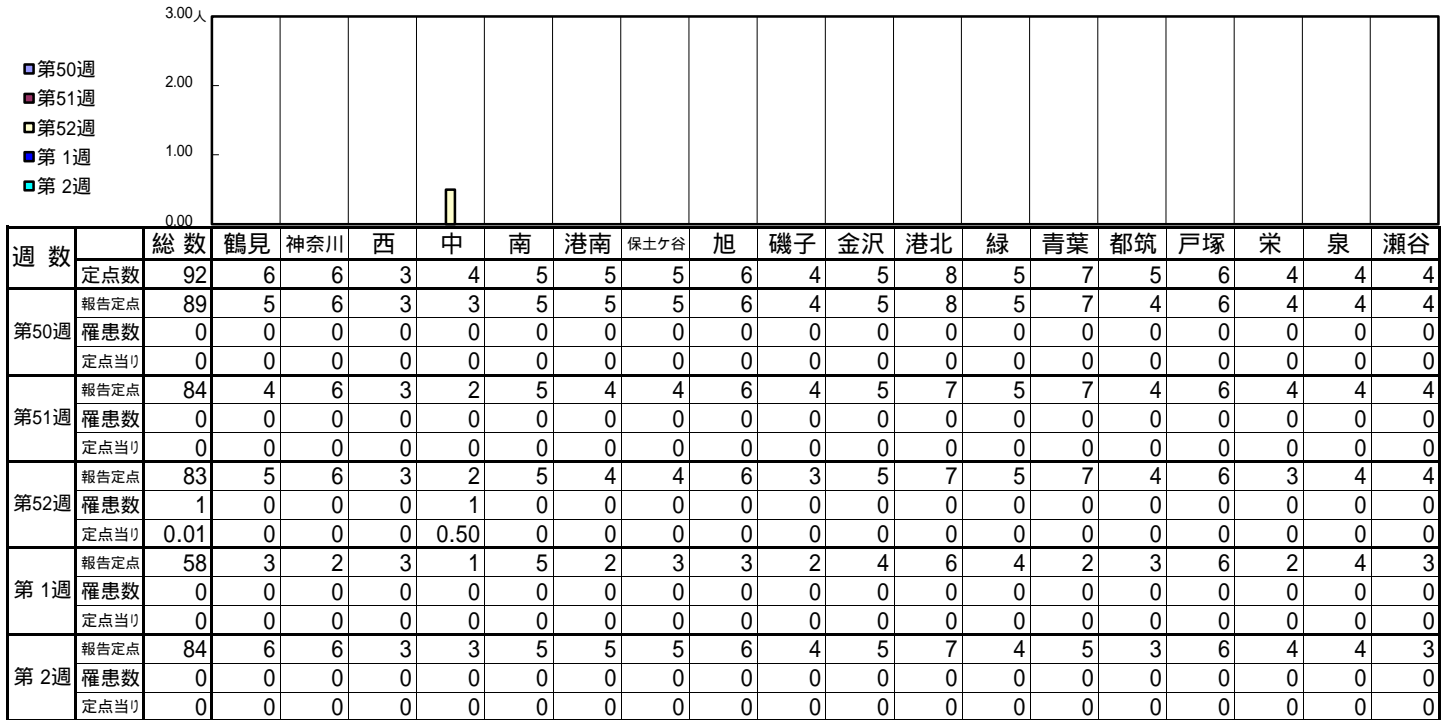
[年齢層別5週分集計]



[定点当りの患者数]

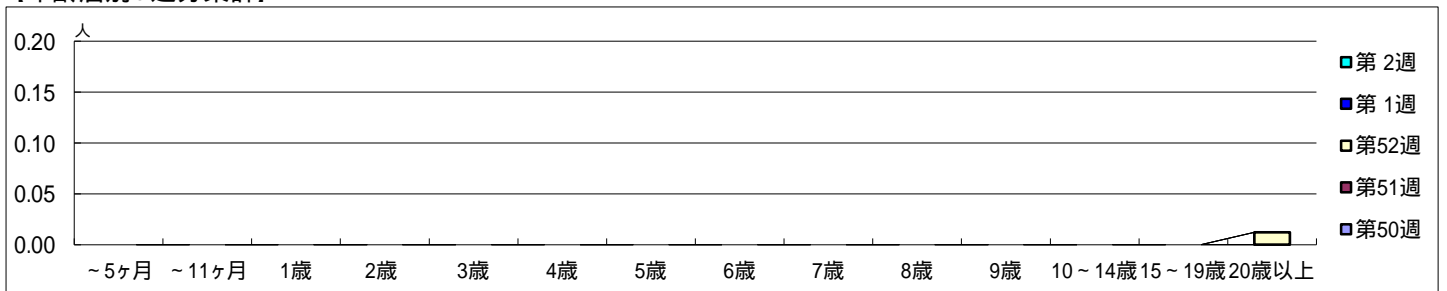


[区別・週別報告定点当り]

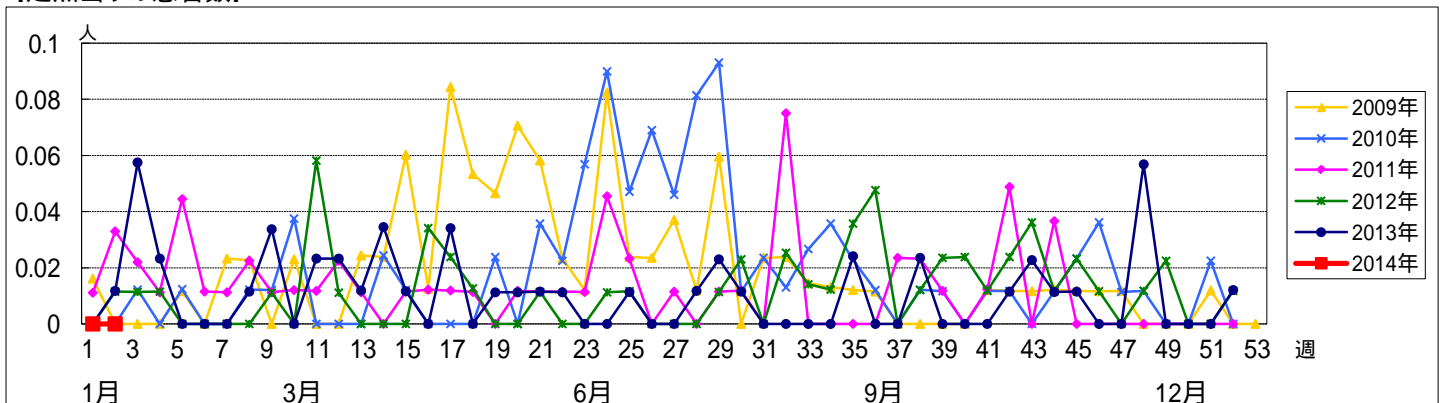


週数	合計	~5ヶ月	~11ヶ月	1歳	2歳	3歳	4歳	5歳	6歳	7歳	8歳	9歳	10~14歳	15~19歳	20歳以上
第50週	0														
第51週	0														
第52週	1														1
第1週	0														
第2週	0														

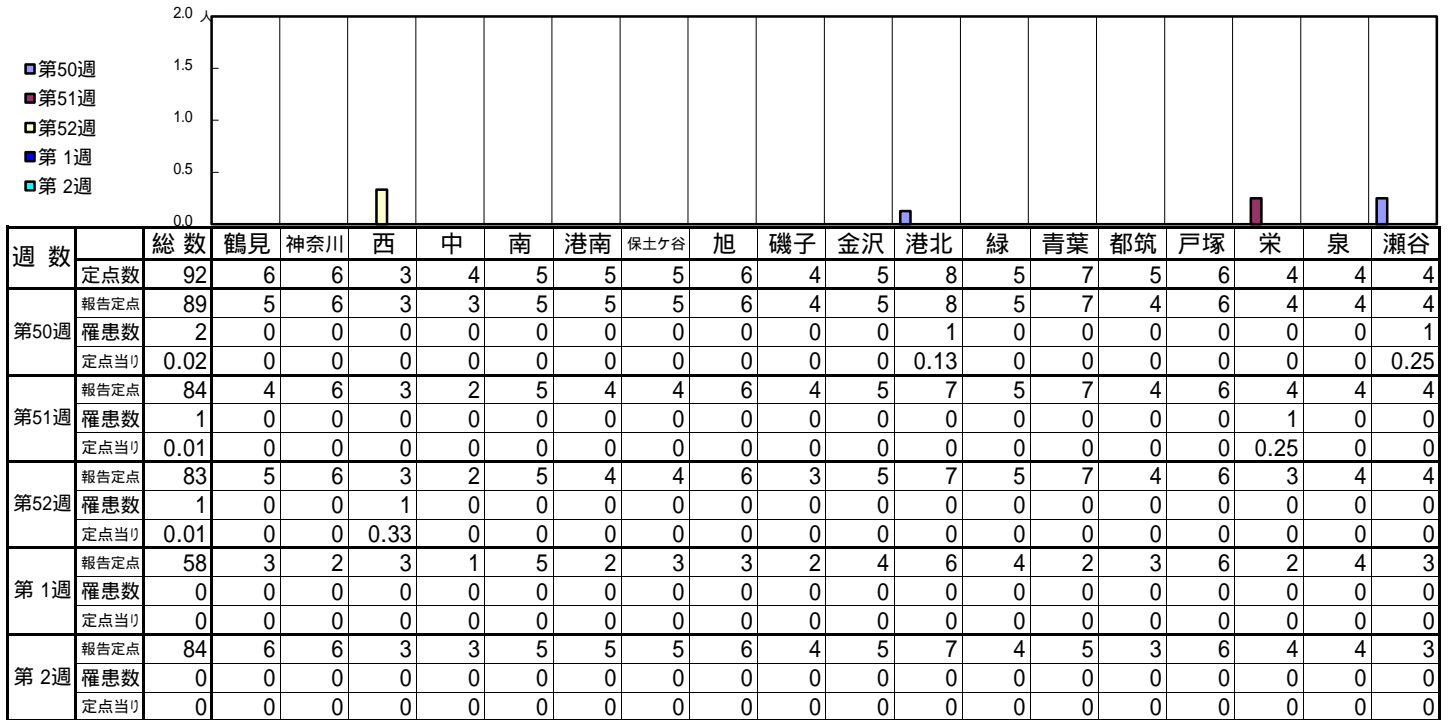
[年齢層別5週分集計]



[定点当りの患者数]

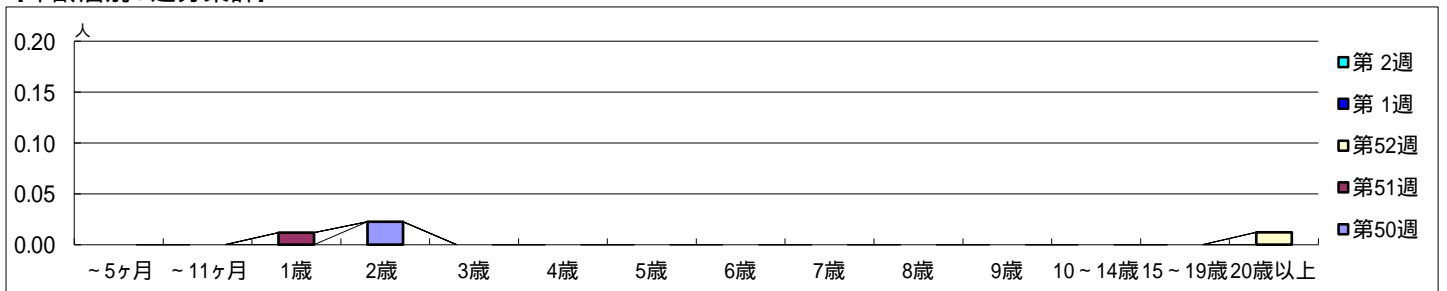


【区別・週別報告定点当り】

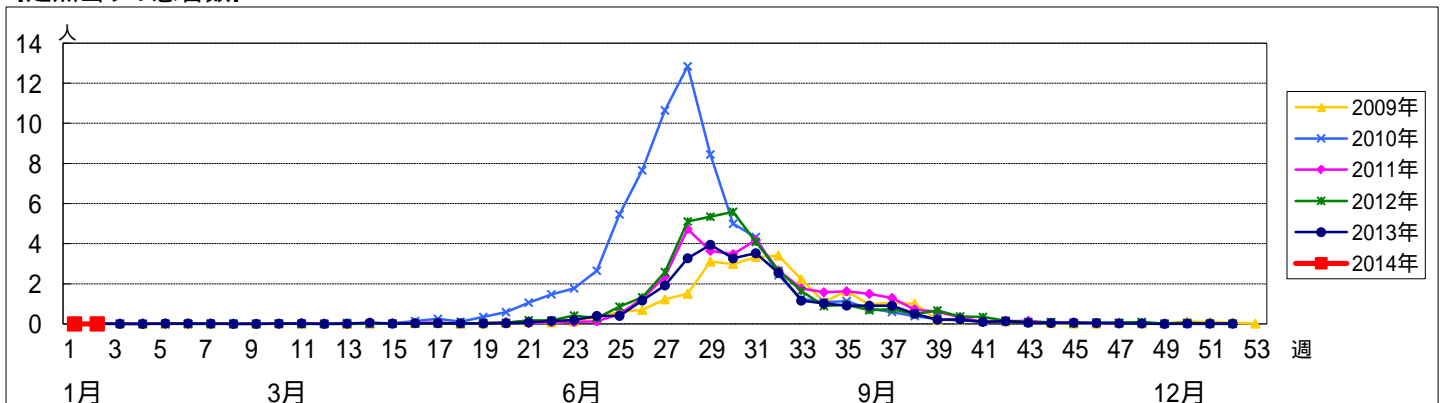


週数		合計	~5ヶ月	~11ヶ月	1歳	2歳	3歳	4歳	5歳	6歳	7歳	8歳	9歳	10~14歳	15~19歳	20歳以上
第50週	罹患数	2				2										
第50週	定点当り	0.02				0.02										
第51週	罹患数	1			1											
第51週	定点当り	0.01			0.01											
第52週	罹患数	1														1
第52週	定点当り	0.01														0.01
第1週	罹患数	0														
第1週	定点当り	0														
第2週	罹患数	0														
第2週	定点当り	0														

【年齢層別5週分集計】



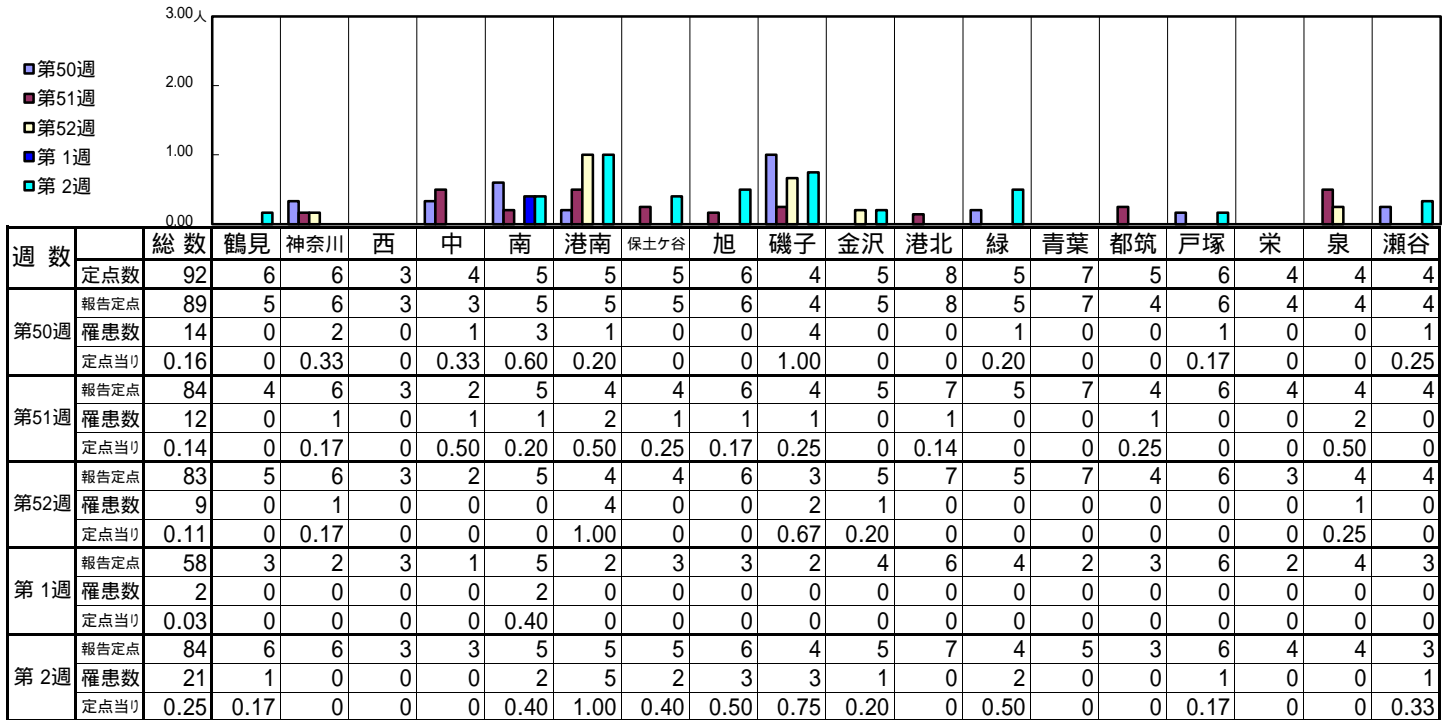
【定点当りの患者数】



<< 流行性耳下腺炎 >>

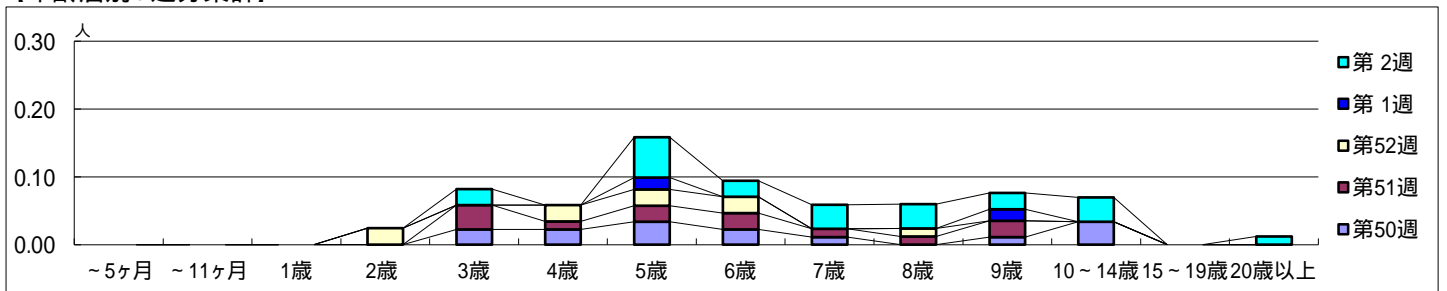
平成 25年12月 9日 ~ 平成 26年 1月12日  
[平成25年第50週 ~ 平成26年第 2週]

[区別・週別報告定点当り]

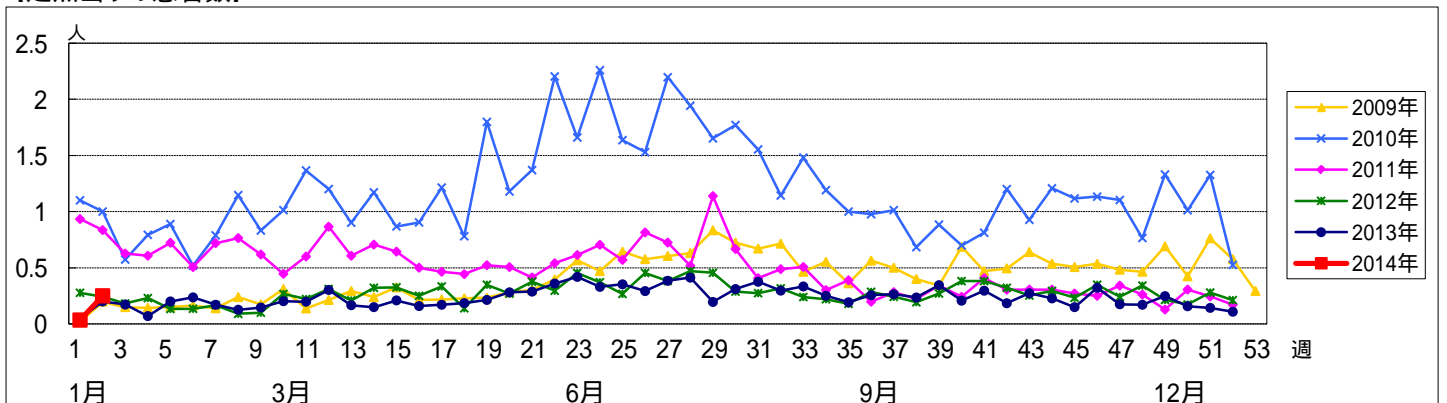


週数	合計	~5ヶ月	~11ヶ月	1歳	2歳	3歳	4歳	5歳	6歳	7歳	8歳	9歳	10~14歳	15~19歳	20歳以上
第50週	14					2	2	3	2	1		1	3		
第51週	12					3	1	2	2	1	1	2			
第52週	9				2		2	2	2		1				
第1週	2							1				1			
第2週	21					2		5	2	3	3	2	3		1
報告定点															
罹患数															
定点当り															

[年齢層別5週分集計]



[定点当りの患者数]



<< 急性出血性結膜炎 >>

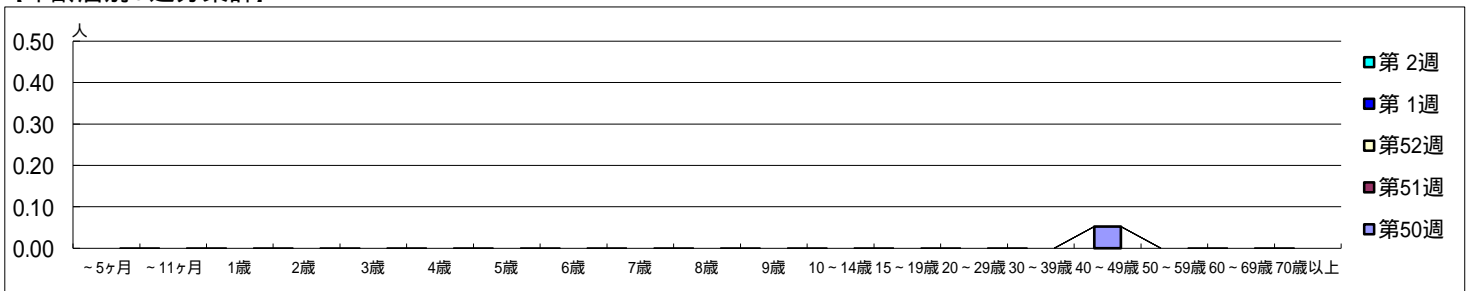
平成 25年12月 9日 ~ 平成 26年 1月12日  
[平成25年第50週 ~ 平成26年第 2週]

【区別・週別報告定点当り】

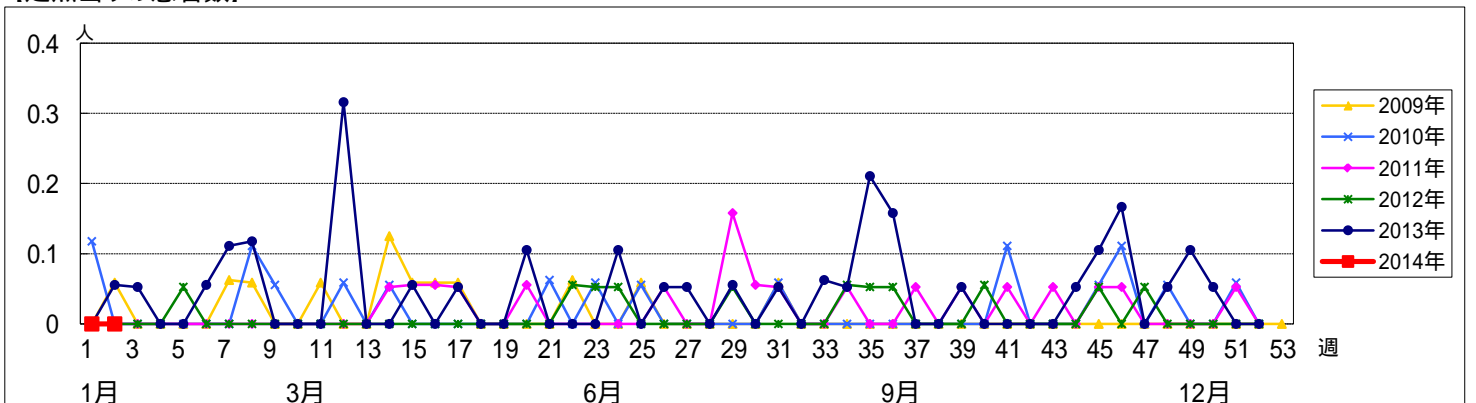
週数	総数	鶴見	神奈川	西	中	南	港南	保土ヶ谷	旭	磯子	金沢	港北	緑	青葉	都筑	戸塚	栄	泉	瀬谷
第50週	19	1	1	0	1	1	1	1	1	1	1	2	1	2	1	1	1	1	1
報告定点	19	1	1		1	1	1	1	1	1	1	2	1	2	1	1	1	1	1
罹患数	1	0	0	0	0	0	0	0	0	0	0	0	0	0	0	0	1	0	0
定点当り	0.05	0	0		0	0	0	0	0	0	0	0	0	0	0	0	1.00	0	0
第51週	18	1	1		1	1	1	1	1	1	1	2	1	2	1	1	1	1	1
報告定点	18	1	1		1	1	1	1	1	1	1	2	1	2	1	1	1	1	1
罹患数	0	0	0	0	0	0	0	0	0	0	0	0	0	0	0	0	0	0	0
定点当り	0	0	0		0	0	0	0	0	0	0	0	0	0	0	0	0	0	0
第52週	18	1	1		1	1	1	1	1	1	1	2	1	2	1	1	1	1	1
報告定点	18	1	1		1	1	1	1	1	1	1	2	1	2	1	1	1	1	1
罹患数	0	0	0	0	0	0	0	0	0	0	0	0	0	0	0	0	0	0	0
定点当り	0	0	0		0	0	0	0	0	0	0	0	0	0	0	0	0	0	0
第1週	12		1			1	1			1	1	2	1	1	1	1			1
報告定点	12		1			1	1			1	1	2	1	1	1	1			1
罹患数	0	0	0	0	0	0	0	0	0	0	0	0	0	0	0	0	0	0	0
定点当り	0	0	0		0	0	0	0	0	0	0	0	0	0	0	0	0	0	0
第2週	17	1	1		1	1		1	1	1	1	1	1	2	1	1	1	1	1
報告定点	17	1	1		1	1		1	1	1	1	1	1	2	1	1	1	1	1
罹患数	0	0	0	0	0	0	0	0	0	0	0	0	0	0	0	0	0	0	0
定点当り	0	0	0		0	0	0	0	0	0	0	0	0	0	0	0	0	0	0

週数	合計	~5ヶ月	~11ヶ月	1歳	2歳	3歳	4歳	5歳	6歳	7歳	8歳	9歳	10~14歳	15~19歳	20~29歳	30~39歳	40~49歳	50~59歳	60~69歳	70歳以上
第50週	1																1			
報告定点	19																19			
罹患数	0																0			
定点当り	0																0.05			
第51週	0																			
報告定点	18																			
罹患数	0																			
定点当り	0																			
第52週	0																			
報告定点	18																			
罹患数	0																			
定点当り	0																			
第1週	0																			
報告定点	12																			
罹患数	0																			
定点当り	0																			
第2週	0																			
報告定点	17																			
罹患数	0																			
定点当り	0																			

【年齢層別5週分集計】



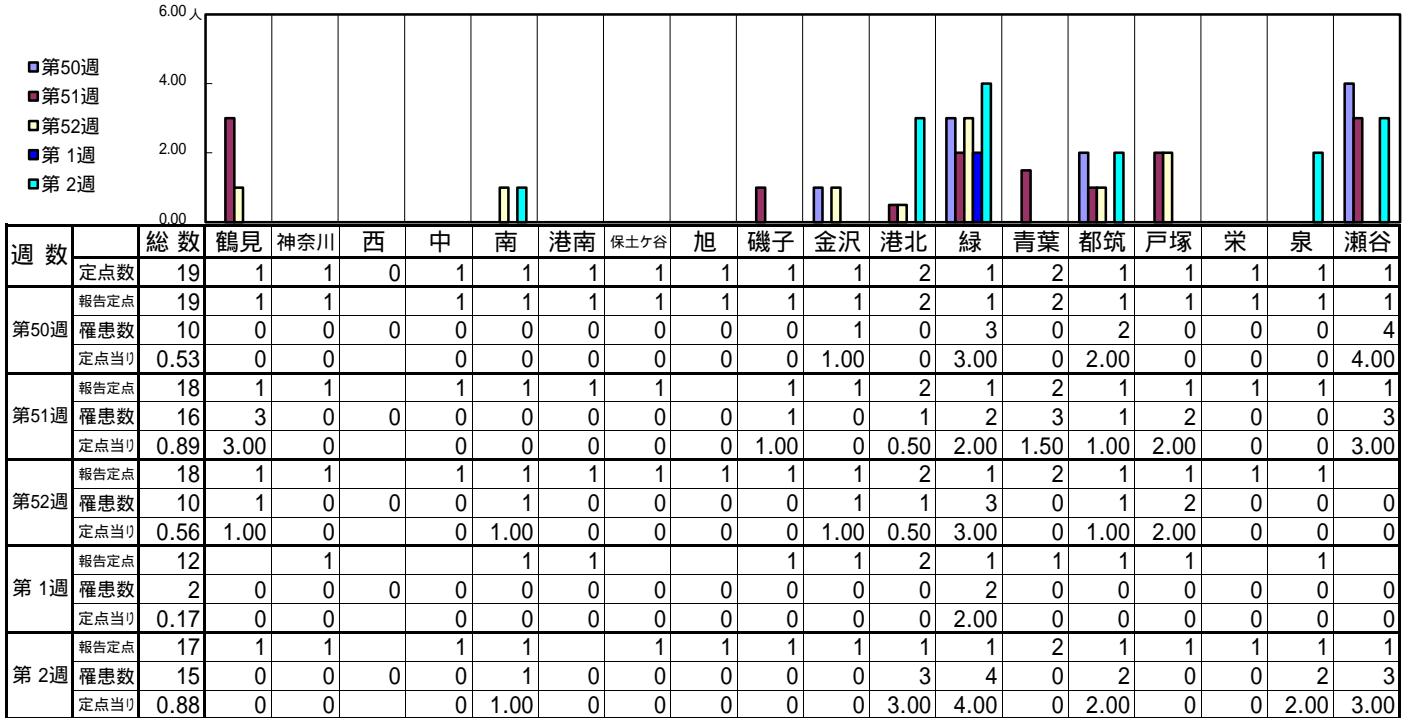
【定点当りの患者数】



<< 流行性角結膜炎 >>

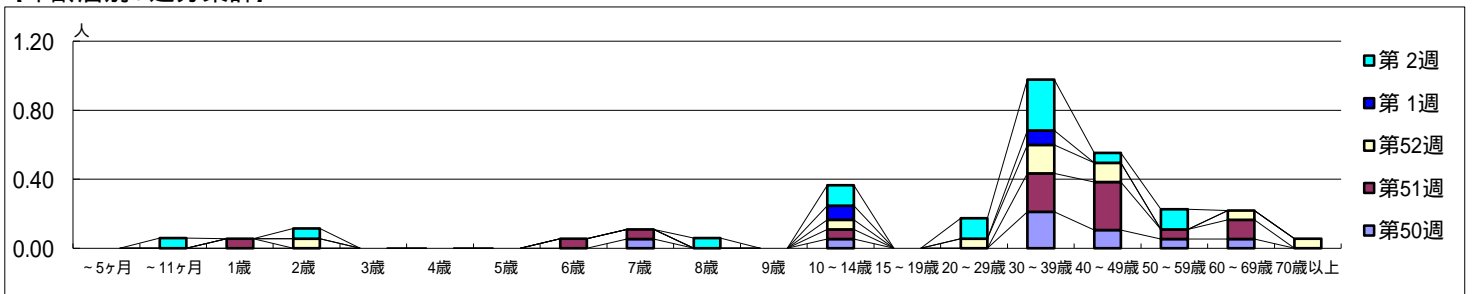
平成 25年12月9日 ~ 平成 26年 1月12日  
[平成25年第50週 ~ 平成26年第 2週]

【区別・週別報告定点当り】



週数	合計	~5ヶ月	~11ヶ月	1歳	2歳	3歳	4歳	5歳	6歳	7歳	8歳	9歳	10~14歳	15~19歳	20~29歳	30~39歳	40~49歳	50~59歳	60~69歳	70歳以上
第50週	10									1			1			4	2	1	1	
第51週	16			1					1	1			1			4	5	1	2	
第52週	10				1								1		1	3	2		1	1
第1週	2												1			1				
第2週	15		1		1						1		2		2	5	1	2		

【年齢層別5週分集計】



【定点当りの患者数】

