

疾病別 警報・注意報 発生状況

平成26年第26週

	インフルエンザ	RSウイルス感染症	咽頭結膜熱	A群溶血性レンサ球菌咽頭炎	感染性胃腸炎	水痘	手足口病	伝染性紅斑	突発性発しん	百日咳	ヘルパンギーナ	流行性耳下腺炎	急性出血性結膜炎	流行性角結膜炎
警報レベル	30		3	8	20	7	5	2		1	6	6	1	8
終息基準値	10		1	4	12	4	2	1		0.1	2	2	0.1	4
注意報レベル	10					4						3		
横浜市	0.02	-	0.50	1.89	4.56	0.68	0.80	2.09	0.86	-	1.57	0.22	-	0.59
鶴見	-	-	-	0.33	5.00	0.17	0.33	1.67	0.33	-	1.00	-	-	-
神奈川	-	-	1.00	2.50	10.67	0.67	0.33	3.83	2.33	-	0.83	0.33	-	2.00
西	-	-	0.33	1.33	1.67	0.33	-	1.00	1.33	-	1.33	0.33		
中	-	-	-	3.00	-	1.00	0.33	1.00	0.33	-	0.33	-
南	-	-	-	0.40	2.60	1.00	0.60	0.20	0.20	-	0.20	-	-	-
港南	-	-	0.60	2.00	7.20	2.20	2.60	0.80	1.00	-	0.80	0.20
保土ヶ谷	-	-	1.25	1.75	1.25	-	0.50	0.25	0.75	-	-	-	-	1.00
旭	-	-	0.33	1.17	4.00	0.33	0.33	1.50	0.50	-	1.50	0.33	-	-
磯子	-	-	1.00	5.00	2.25	1.75	4.75	1.75	0.50	-	0.75	-	-	-
金沢	-	-	-	0.80	3.80	0.40	0.20	1.80	1.00	-	0.60	0.20	-	-
港北	-	-	0.88	1.38	5.50	0.75	0.50	2.75	0.63	-	1.38	0.25	-	-
緑	0.33	-	0.80	4.40	5.20	0.60	1.80	4.60	1.20	-	6.40	0.20	-	2.00
青葉	-	-	0.14	2.71	5.14	0.57	0.43	3.00	0.29	-	1.57	0.14	-	-
都筑	-	-	0.33	0.67	5.33	0.33	0.67	4.33	1.33	-	1.00	-	-	3.00
戸塚	-	-	0.83	0.50	5.17	0.83	0.33	1.17	0.67	-	0.33	0.17	-	-
栄	-	-	-	1.75	1.75	0.75	0.75	-	0.50	-	1.25	0.75	-	-
泉	-	-	0.50	1.50	6.50	-	-	2.75	1.75	-	1.75	0.50	-	-
瀬谷	-	-	0.75	4.00	2.50	0.50	0.50	4.25	1.50	-	7.75	0.50	-	2.00

(- : 0) (... : 報告なし)

数字は報告定点当たり患者数です

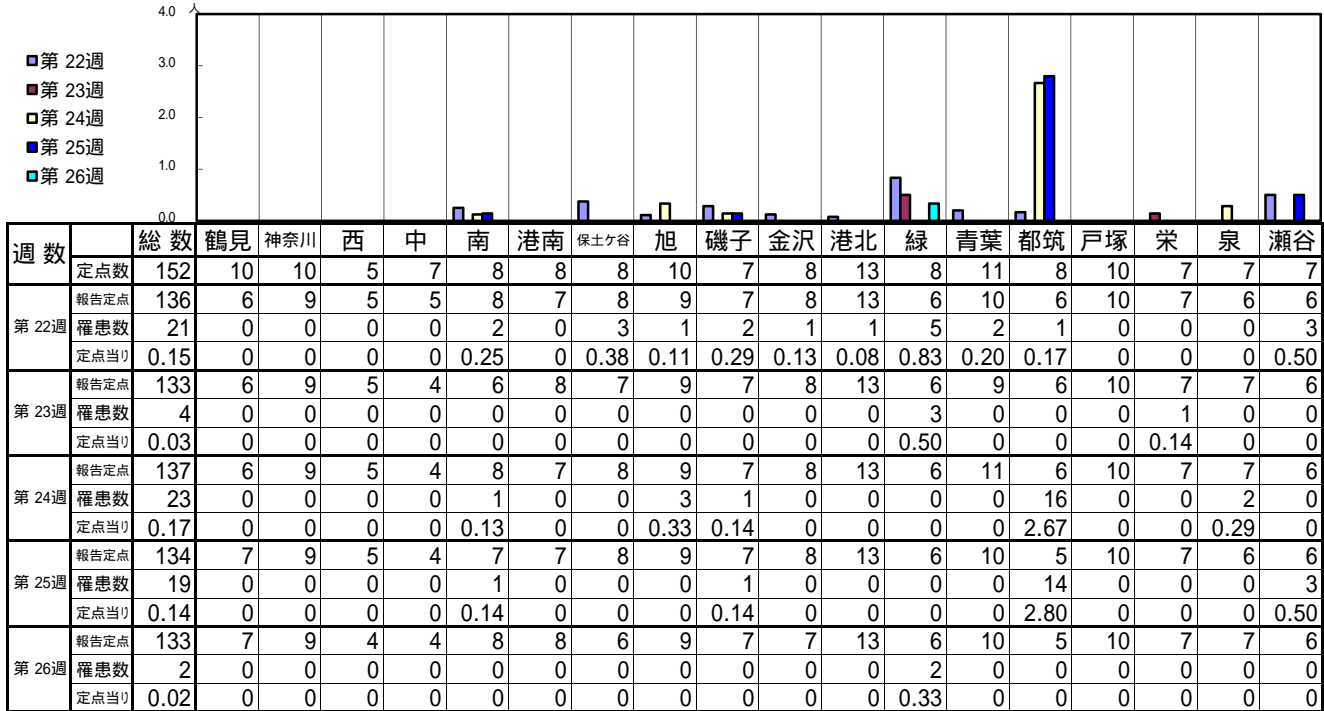
**報告定点当たりの値が警報レベル もしくは警報レベル継続中です
報告定点当たりの値が注意報レベルに達しています**

(この数字は集計時点のものです。翌週以降、変動する可能性があります)

<< インフルエンザ >>

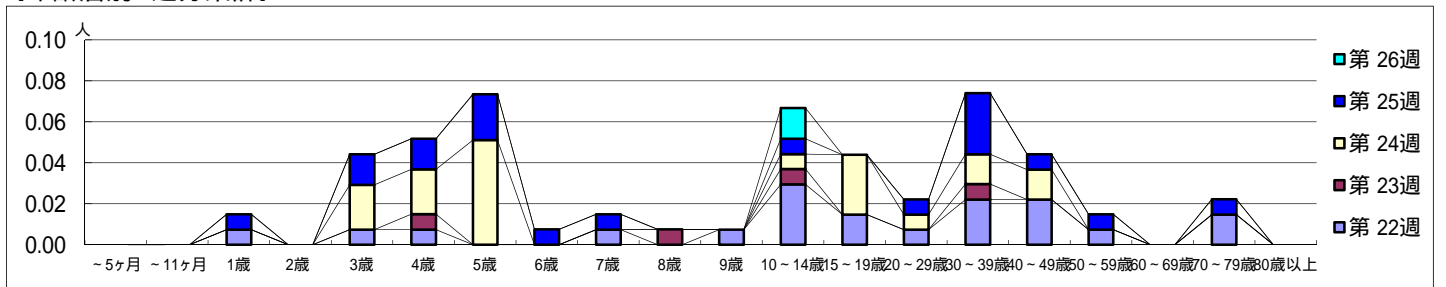
平成 26年 5月26日 ~ 6月29日
[平成 26年 第22週 ~ 第26週]

【区別・週別報告定点当り】

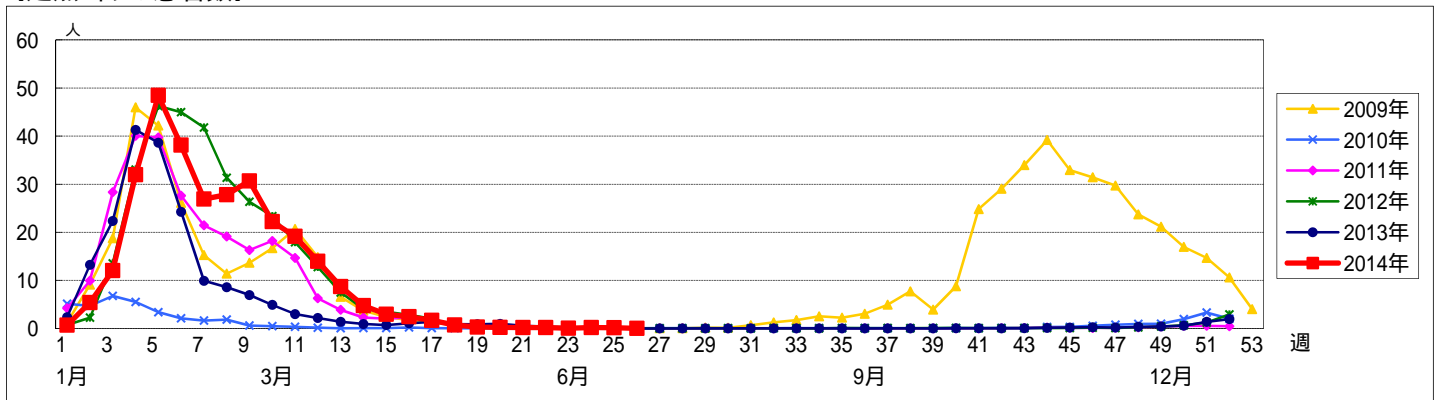


週数	合計	~5ヶ月	~11ヶ月	1歳	2歳	3歳	4歳	5歳	6歳	7歳	8歳	9歳	10~14歳	15~19歳	20~29歳	30~39歳	40~49歳	50~59歳	60~69歳	70~79歳	80歳以上
第22週	21			1		1	1			1		1	4	2	1	3	3	1		2	
第23週	4						1				1	1				1					
第24週	23					3	3	7					1	4	1	2	2				
第25週	19			1		2	2	3	1	1			1		1	4	1	1		1	
第26週	2												2								

【年齢層別5週分集計】



【定点当りの患者数】



<< RSウイルス感染症 >>

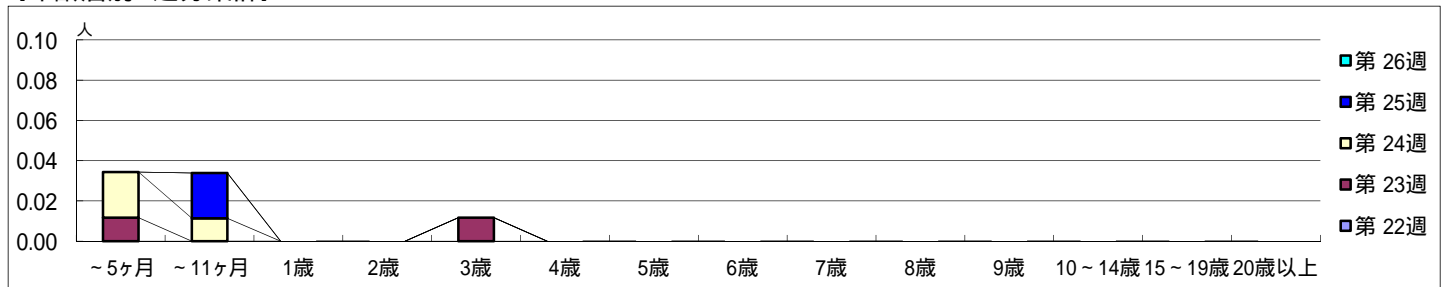
平成 26年 5月26日 ~ 6月29日
[平成 26年 第22週 ~ 第26週]

【区別・週別報告定点当り】

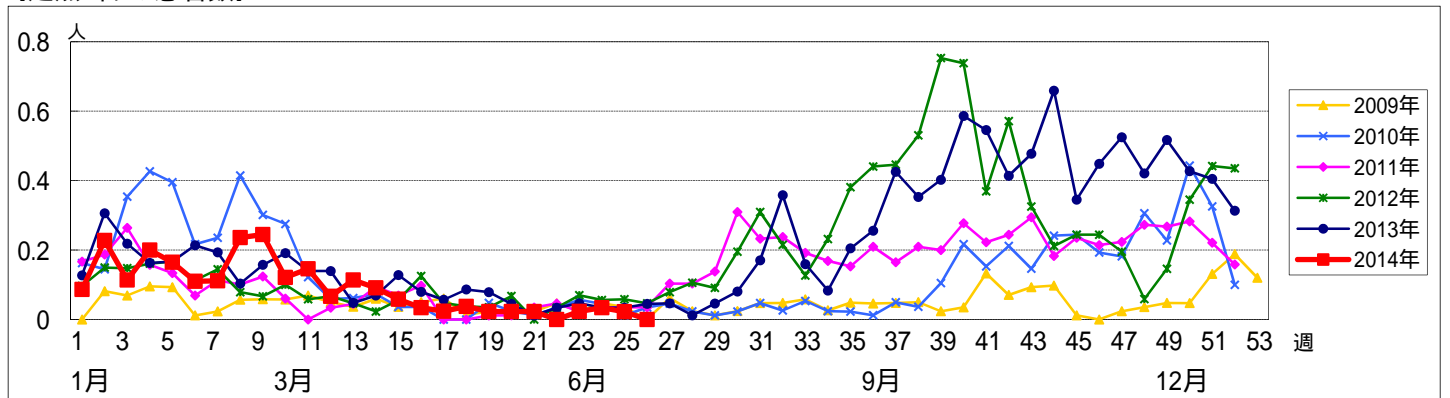
週数	総数	鶴見	神奈川	西	中	南	港南	保土ヶ谷	旭	磯子	金沢	港北	緑	青葉	都筑	戸塚	栄	泉	瀬谷
第22週	92	6	6	3	4	5	5	5	6	4	5	8	5	7	5	6	4	4	4
報告定点	87	4	6	3	3	5	4	5	6	4	5	8	5	7	4	6	4	4	4
罹患数	0	0	0	0	0	0	0	0	0	0	0	0	0	0	0	0	0	0	0
定点当り	0	0	0	0	0	0	0	0	0	0	0	0	0	0	0	0	0	0	0
第23週	86	4	6	3	3	4	5	5	6	4	5	8	5	6	4	6	4	4	4
報告定点	86	4	6	3	3	4	5	5	6	4	5	8	5	6	4	6	4	4	4
罹患数	2	0	0	0	0	0	2	0	0	0	0	0	0	0	0	0	0	0	0
定点当り	0.02	0	0	0	0	0	0.40	0	0	0	0	0	0	0	0	0	0	0	0
第24週	88	4	6	3	3	5	5	5	6	4	5	8	5	7	4	6	4	4	4
報告定点	88	4	6	3	3	5	5	5	6	4	5	8	5	7	4	6	4	4	4
罹患数	3	0	1	0	0	0	0	0	0	0	0	0	0	0	0	0	0	0	2
定点当り	0.03	0	0.17	0	0	0	0	0	0	0	0	0	0	0	0	0	0	0	0.50
第25週	89	6	6	3	3	5	5	5	6	4	5	8	5	7	3	6	4	4	4
報告定点	89	6	6	3	3	5	5	5	6	4	5	8	5	7	3	6	4	4	4
罹患数	2	0	0	0	0	0	2	0	0	0	0	0	0	0	0	0	0	0	0
定点当り	0.02	0	0	0	0	0	0.40	0	0	0	0	0	0	0	0	0	0	0	0
第26週	88	6	6	3	3	5	5	4	6	4	5	8	5	7	3	6	4	4	4
報告定点	88	6	6	3	3	5	5	4	6	4	5	8	5	7	3	6	4	4	4
罹患数	0	0	0	0	0	0	0	0	0	0	0	0	0	0	0	0	0	0	0
定点当り	0	0	0	0	0	0	0	0	0	0	0	0	0	0	0	0	0	0	0

週数	合計	~5ヶ月	~11ヶ月	1歳	2歳	3歳	4歳	5歳	6歳	7歳	8歳	9歳	10~14歳	15~19歳	20歳以上
第22週	0														
報告定点	0														
第23週	2	1				1									
報告定点	0.02	0.01			0.01										
第24週	3	2	1												
報告定点	0.03	0.02	0.01												
第25週	2		2												
報告定点	0.02		0.02												
第26週	0														
報告定点	0														

【年齢層別5週分集計】



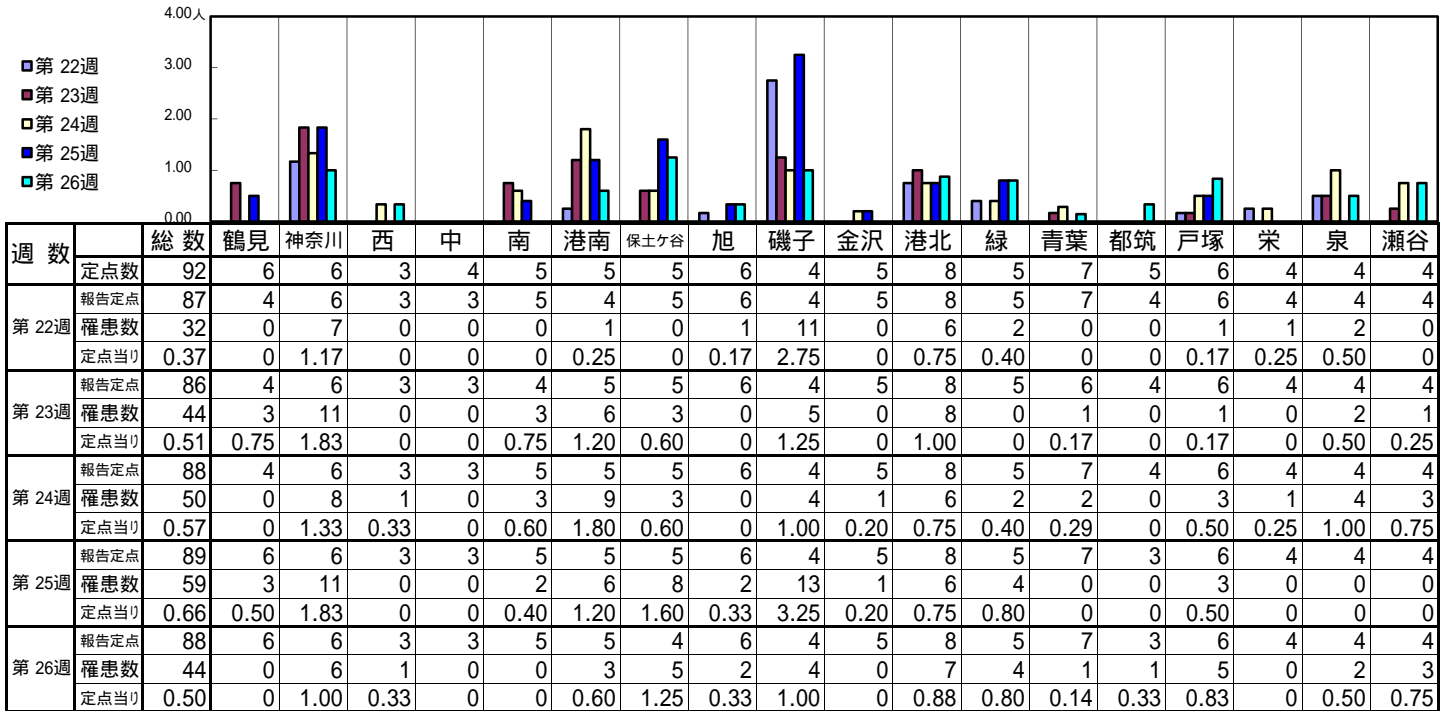
【定点当りの患者数】



<< 咽頭結膜熱 >>

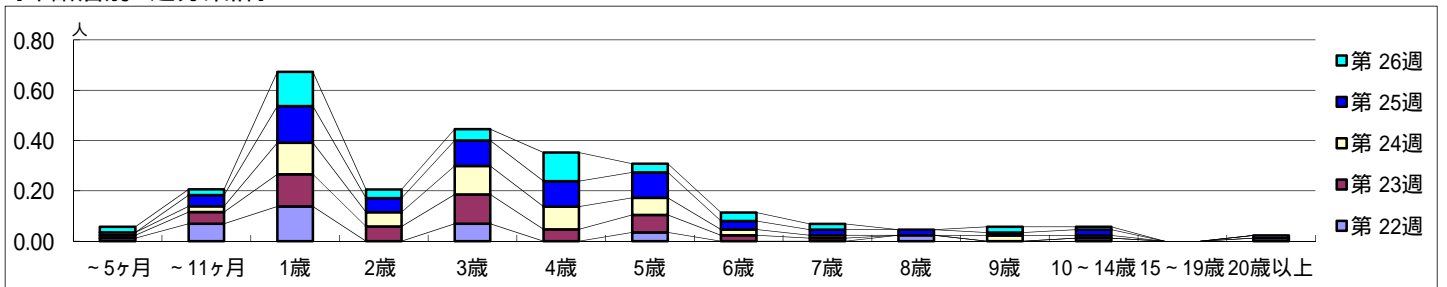
平成 26年 5月26日 ~ 6月29日
[平成 26年 第22週 ~ 第26週]

【区別・週別報告定点当り】

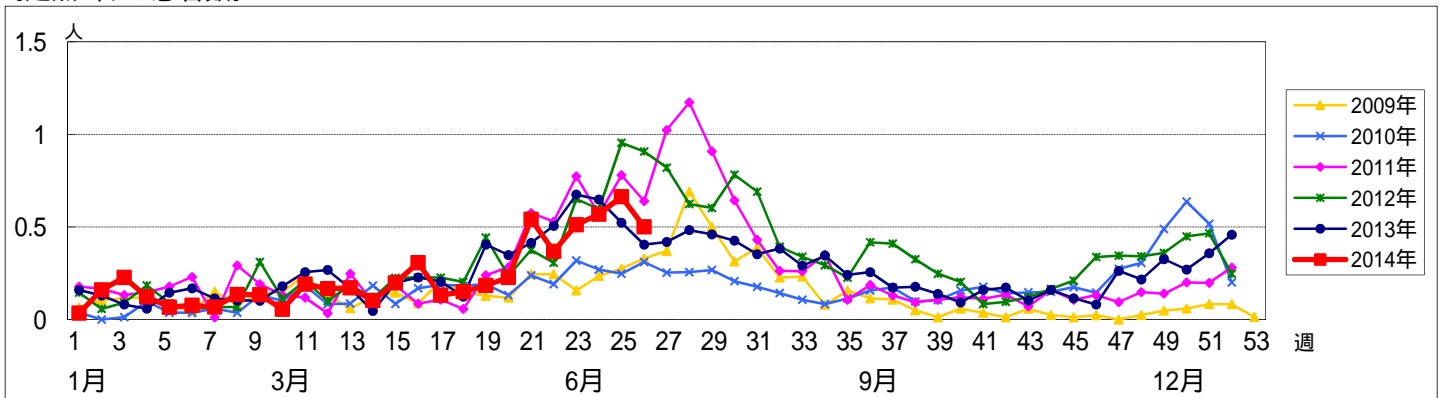


週数		合計	年齢層別														
			~5ヶ月	~11ヶ月	1歳	2歳	3歳	4歳	5歳	6歳	7歳	8歳	9歳	10~14歳	15~19歳	20歳以上	
第22週	罹患数	32	1	6	12		6		3				2		1		1
	定点当り	0.37	0.01	0.07	0.14		0.07		0.03				0.02		0.01		0.01
第23週	罹患数	44	1	4	11	5	10	4	6	2	1						
	定点当り	0.51	0.01	0.05	0.13	0.06	0.12	0.05	0.07	0.02	0.01						
第24週	罹患数	50	1	2	11	5	10	8	6	2	1		2	1			1
	定点当り	0.57	0.01	0.02	0.13	0.06	0.11	0.09	0.07	0.02	0.01		0.02	0.01			0.01
第25週	罹患数	59		4	13	5	9	9	9	3	2	2	1	2			
	定点当り	0.66		0.04	0.15	0.06	0.10	0.10	0.10	0.03	0.02	0.02	0.01	0.02			
第26週	罹患数	44	2	2	12	3	4	10	3	3	2		2	1			
	定点当り	0.50	0.02	0.02	0.14	0.03	0.05	0.11	0.03	0.03	0.02		0.02	0.01			

【年齢層別5週分集計】



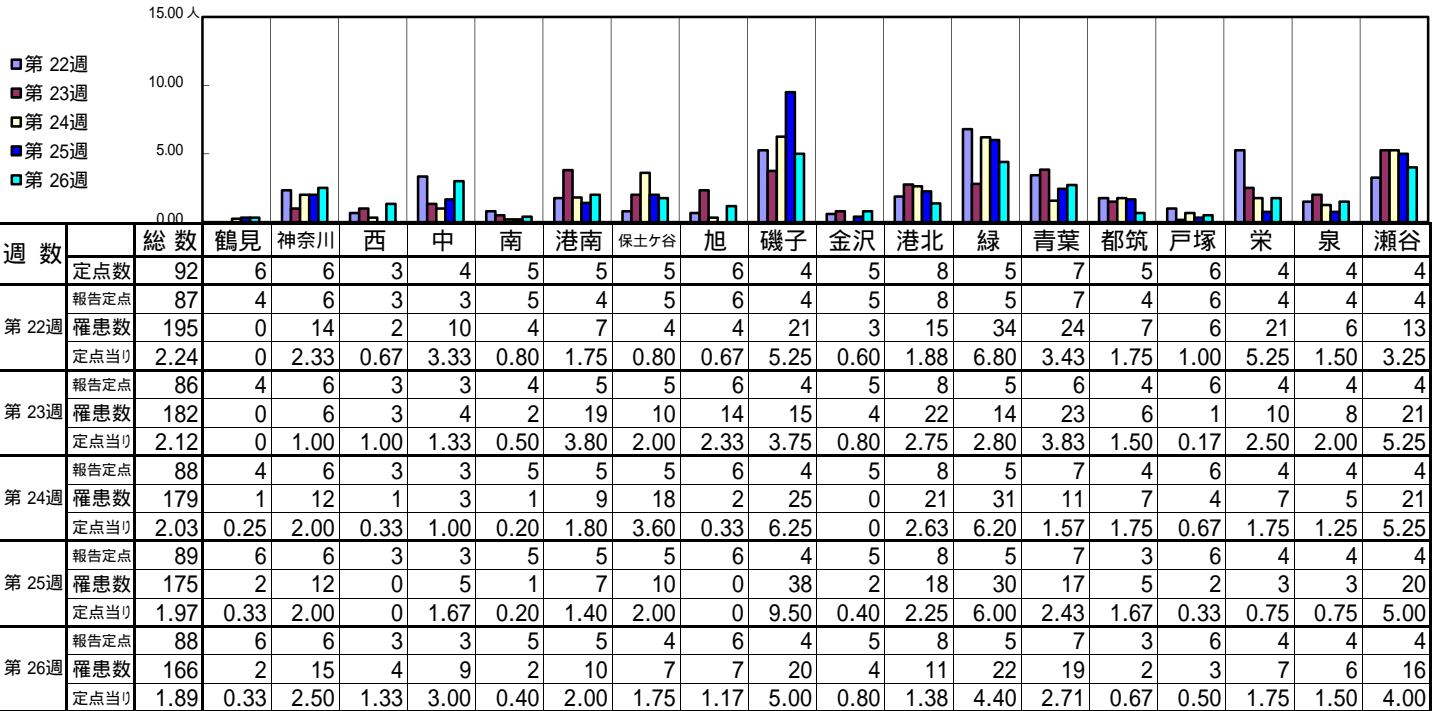
【定点当りの患者数】



<< A群溶血性レンサ球菌咽頭炎 >>

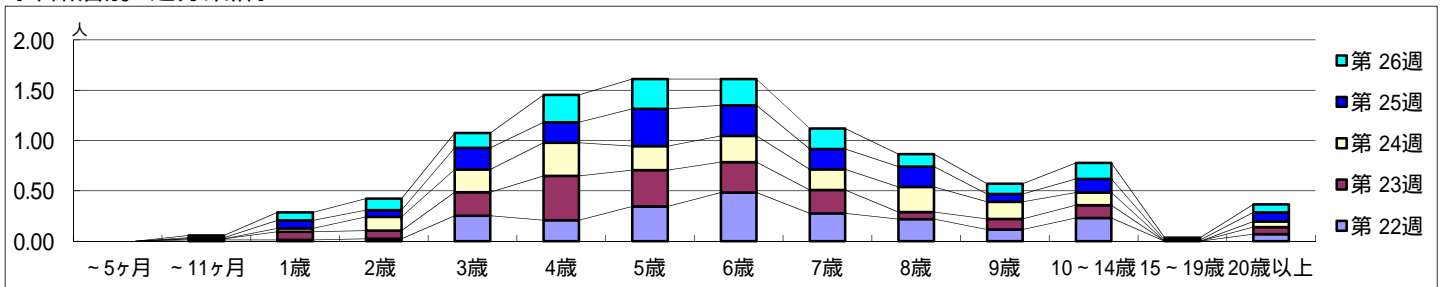
平成 26年 5月26日 ~ 6月29日
[平成 26年 第22週 ~ 第26週]

【区別・週別報告定点当り】

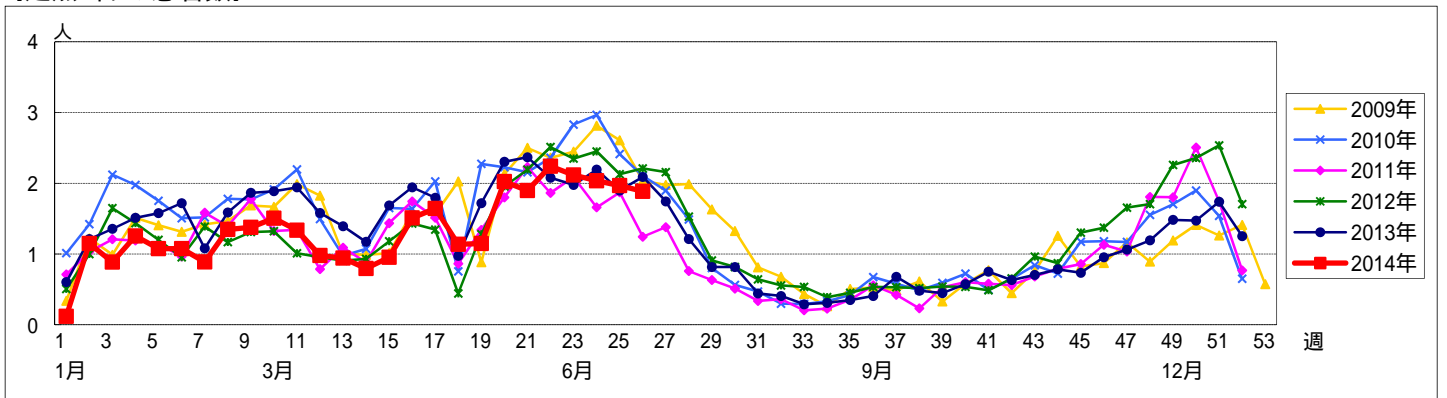


週数		合計	~5ヶ月	~11ヶ月	年齢												
					1歳	2歳	3歳	4歳	5歳	6歳	7歳	8歳	9歳	10~14歳	15~19歳	20歳以上	
第22週	罹患数	195		1	1	2	22	18	30	42	24	19	10	20		6	
	定点当り	2.24		0.01	0.01	0.02	0.25	0.21	0.34	0.48	0.28	0.22	0.11	0.23		0.07	
第23週	罹患数	182		1	7	7	20	38	31	26	20	6	9	11		6	
	定点当り	2.12		0.01	0.08	0.08	0.23	0.44	0.36	0.30	0.23	0.07	0.10	0.13		0.07	
第24週	罹患数	179			3	12	20	29	21	23	18	22	15	11		5	
	定点当り	2.03			0.03	0.14	0.23	0.33	0.24	0.26	0.20	0.25	0.17	0.13		0.06	
第25週	罹患数	175		1	7	6	19	18	33	27	18	18	7	12	1	8	
	定点当り	1.97		0.01	0.08	0.07	0.21	0.20	0.37	0.30	0.20	0.20	0.08	0.13	0.01	0.09	
第26週	罹患数	166		2	7	10	13	24	26	23	18	11	9	14	2	7	
	定点当り	1.89		0.02	0.08	0.11	0.15	0.27	0.30	0.26	0.20	0.13	0.10	0.16	0.02	0.08	

【年齢層別5週分集計】



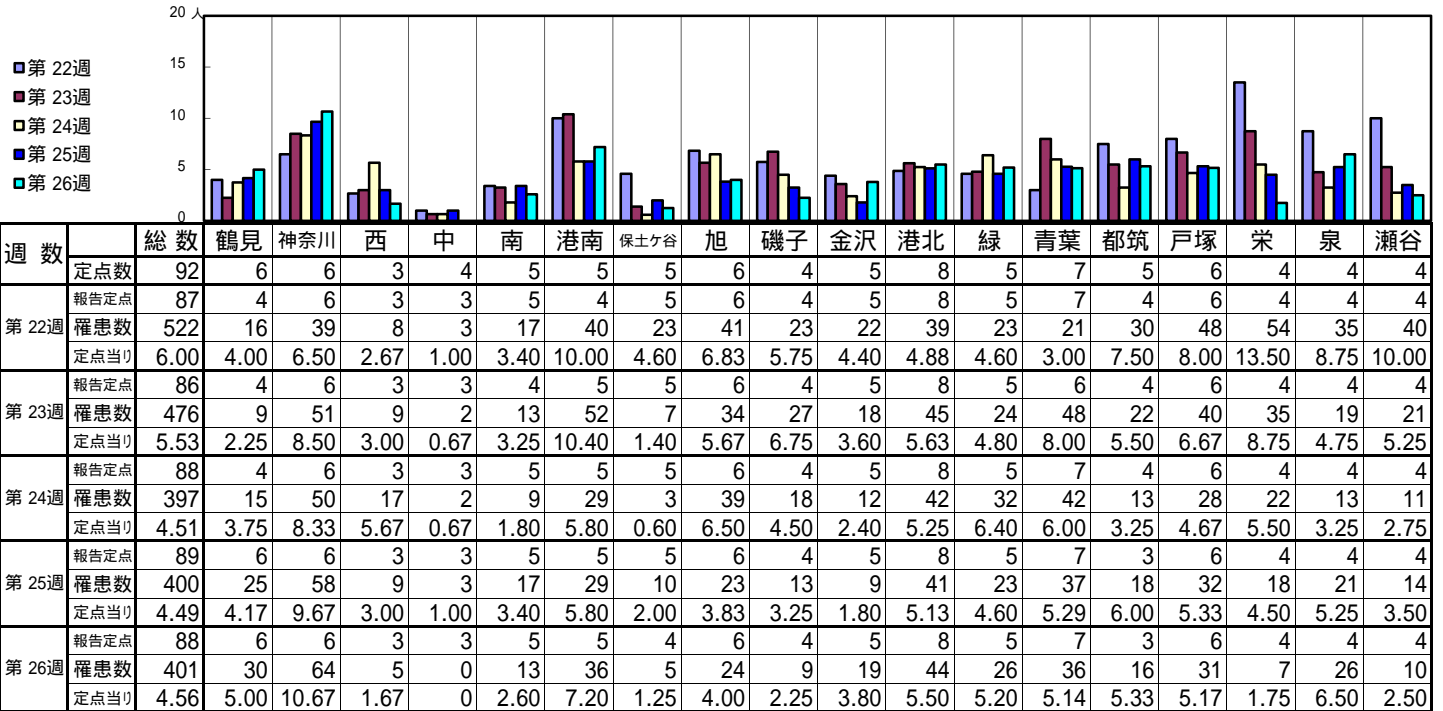
【定点当りの患者数】



<< 感染性胃腸炎 >>

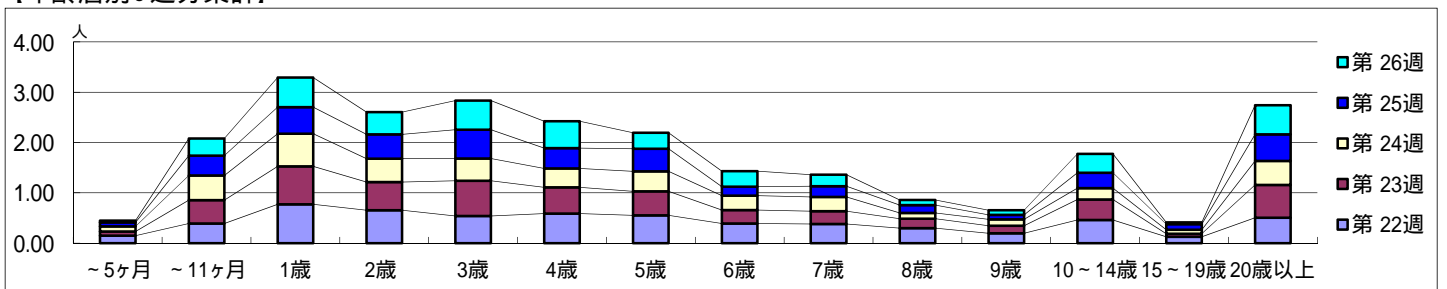
平成 26年 5月26日 ~ 6月29日
[平成 26年 第22週 ~ 第26週]

【区別・週別報告定点当り】

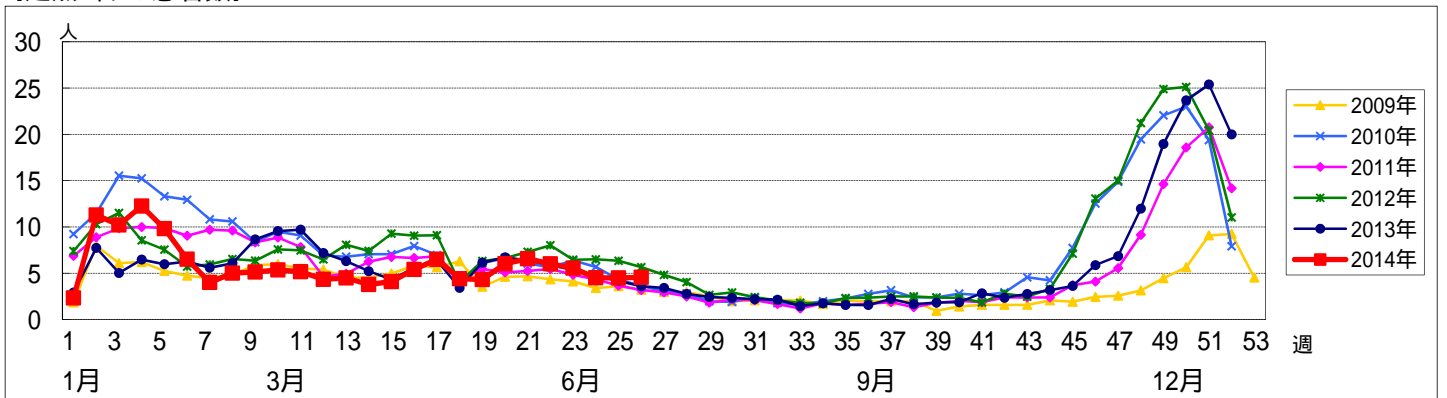


週数		合計	年齢層別													
			~5ヶ月	~11ヶ月	1歳	2歳	3歳	4歳	5歳	6歳	7歳	8歳	9歳	10~14歳	15~19歳	20歳以上
第22週	罹患数	522	13	34	67	57	47	51	48	34	33	26	17	40	11	44
	定点当り	6.00	0.15	0.39	0.77	0.66	0.54	0.59	0.55	0.39	0.38	0.30	0.20	0.46	0.13	0.51
第23週	罹患数	476	7	40	65	48	60	45	41	23	22	16	13	35	5	56
	定点当り	5.53	0.08	0.47	0.76	0.56	0.70	0.52	0.48	0.27	0.26	0.19	0.15	0.41	0.06	0.65
第24週	罹患数	397	9	43	57	41	39	33	35	25	25	10	11	20	7	42
	定点当り	4.51	0.10	0.49	0.65	0.47	0.44	0.38	0.40	0.28	0.28	0.11	0.13	0.23	0.08	0.48
第25週	罹患数	400	7	35	47	43	51	36	40	16	19	14	8	27	10	47
	定点当り	4.49	0.08	0.39	0.53	0.48	0.57	0.40	0.45	0.18	0.21	0.16	0.09	0.30	0.11	0.53
第26週	罹患数	401	3	30	52	39	51	47	28	27	20	9	8	33	3	51
	定点当り	4.56	0.03	0.34	0.59	0.44	0.58	0.53	0.32	0.31	0.23	0.10	0.09	0.38	0.03	0.58

【年齢層別5週分集計】



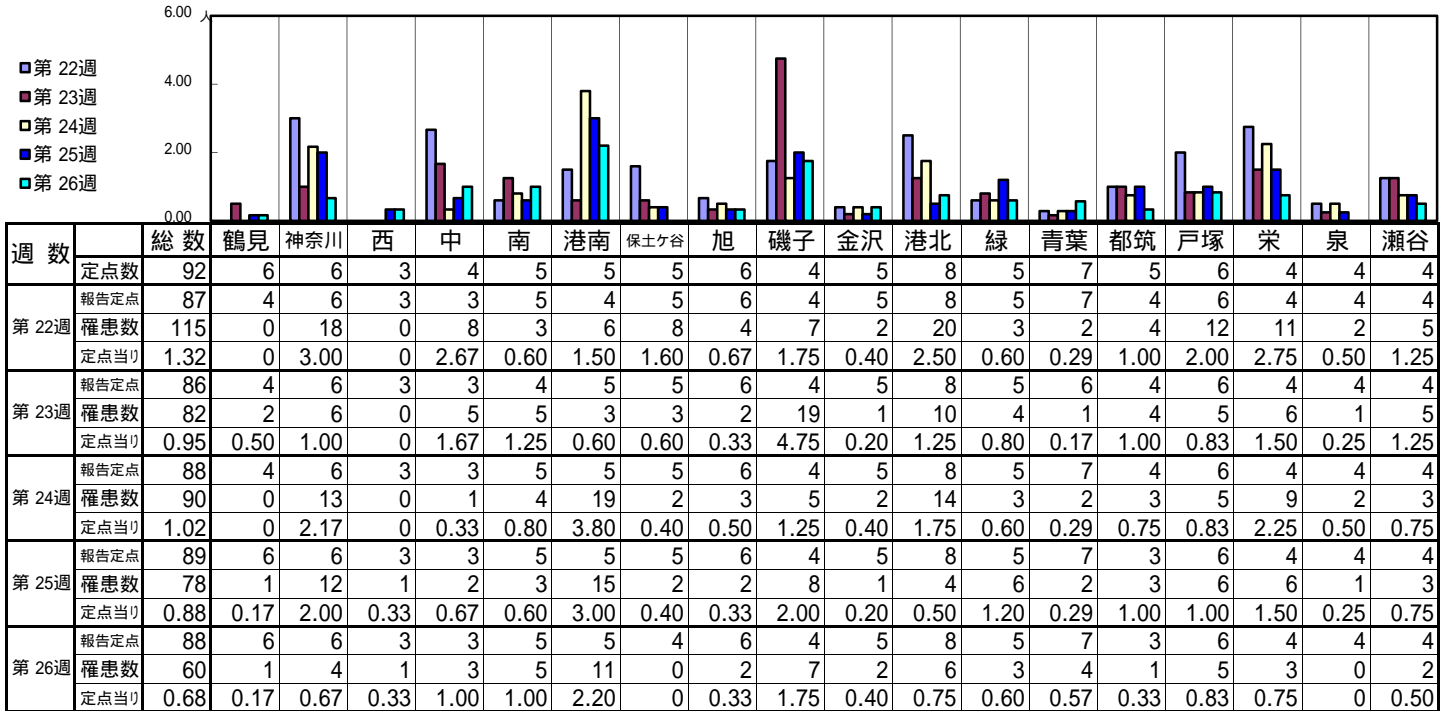
【定点当りの患者数】



<< 水痘 >>

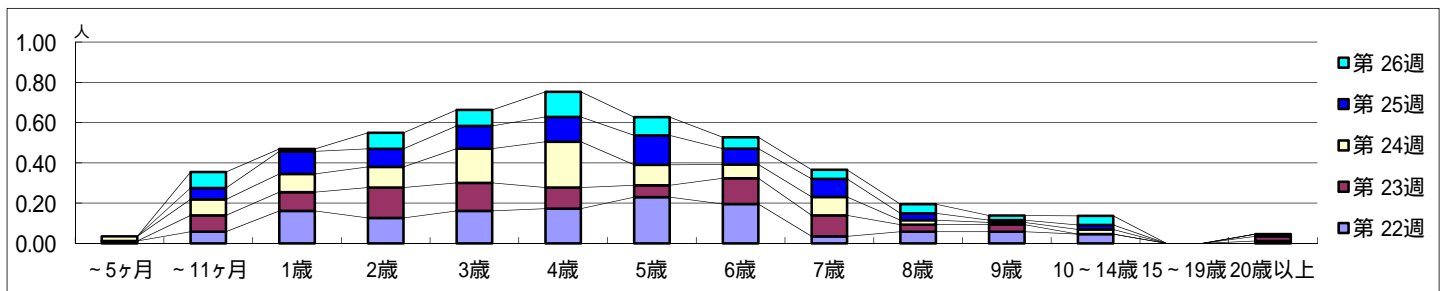
平成 26年 5月26日 ~ 6月29日
[平成 26年 第22週 ~ 第26週]

【区別・週別報告定点当り】

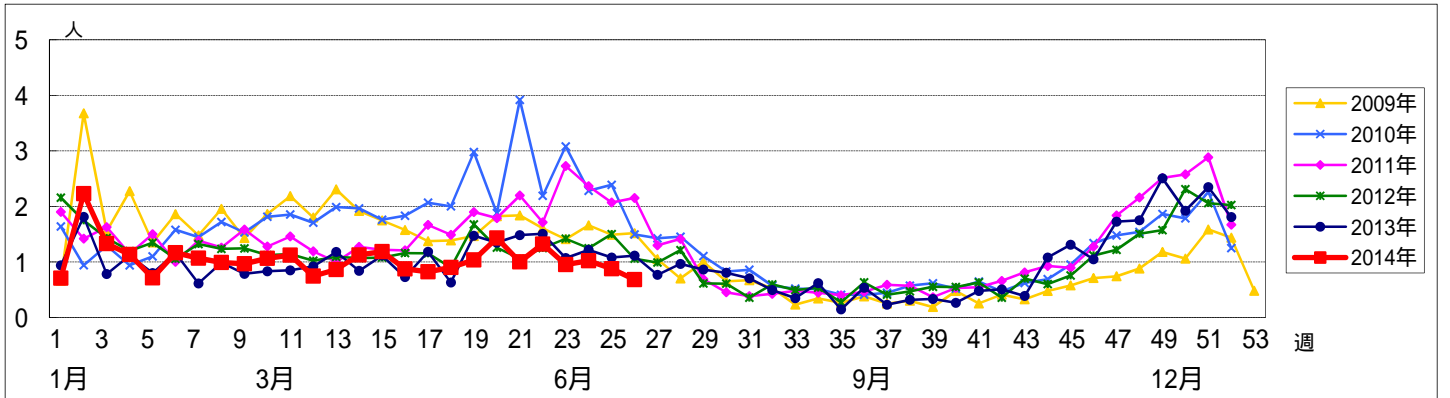


週 数		合計	年 齢 層													
			~5ヶ月	~11ヶ月	1歳	2歳	3歳	4歳	5歳	6歳	7歳	8歳	9歳	10~14歳	15~19歳	20歳以上
第 22週	罹患数	115	1	5	14	11	14	15	20	17	3	5	5	4		1
	定点当り	1.32	0.01	0.06	0.16	0.13	0.16	0.17	0.23	0.20	0.03	0.06	0.06	0.05		0.01
第 23週	罹患数	82		7	8	13	12	9	5	11	9	3	3		2	
	定点当り	0.95		0.08	0.09	0.15	0.14	0.10	0.06	0.13	0.10	0.03	0.03		0.02	
第 24週	罹患数	90	2	7	8	9	15	20	9	6	8	2	1	2		1
	定点当り	1.02	0.02	0.08	0.09	0.10	0.17	0.23	0.10	0.07	0.09	0.02	0.01	0.02		0.01
第 25週	罹患数	78		5	10	8	10	11	13	7	8	3	1	2		
	定点当り	0.88		0.06	0.11	0.09	0.11	0.12	0.15	0.08	0.09	0.03	0.01	0.02		
第 26週	罹患数	60		7	1	7	7	11	8	5	4	4	2	4		
	定点当り	0.68		0.08	0.01	0.08	0.08	0.13	0.09	0.06	0.05	0.05	0.02	0.05		

【年齢層別5週分集計】



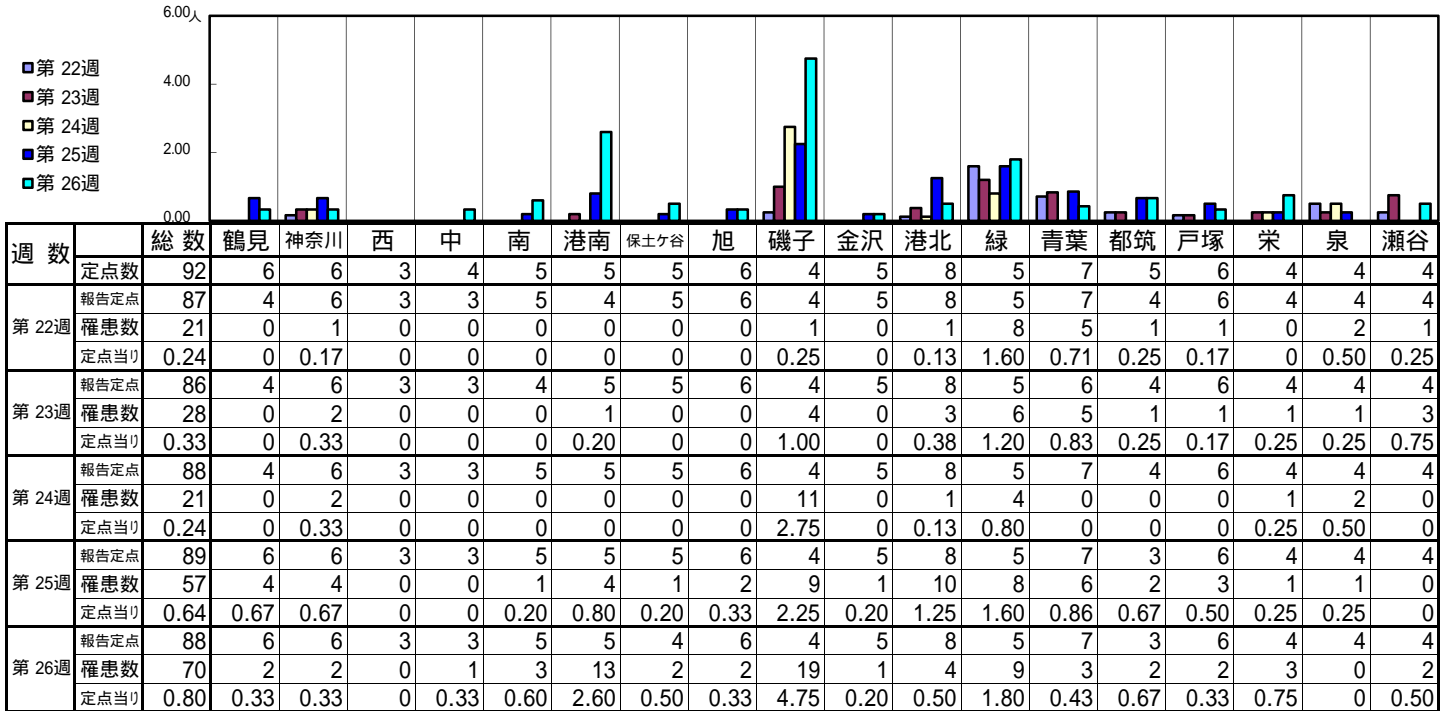
【定点当りの患者数】



<< 手足口病 >>

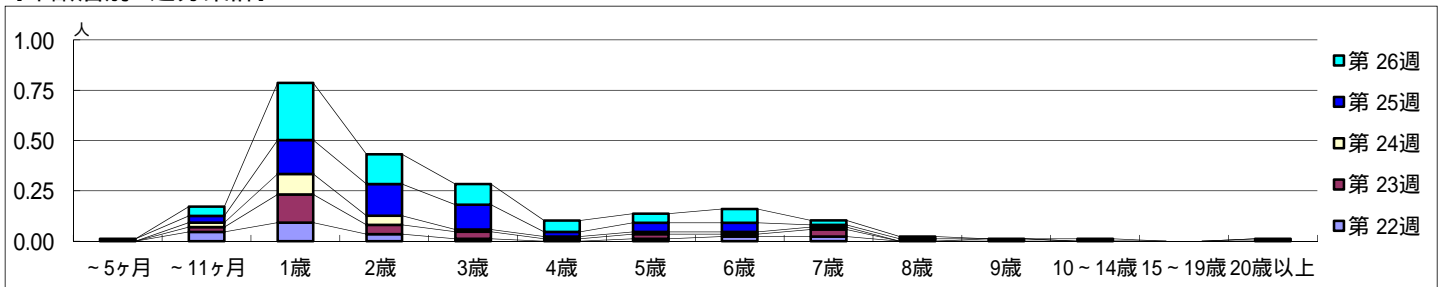
平成 26年 5月26日 ~ 6月29日
[平成 26年 第22週 ~ 第26週]

【区別・週別報告定点当り】

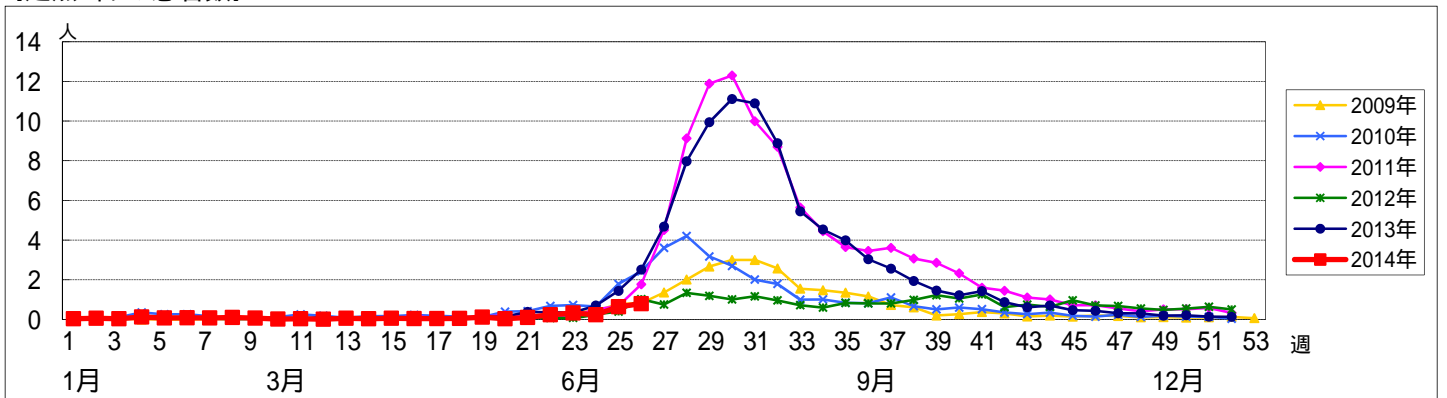


週数		合計	年齢層別													
			~5ヶ月	~11ヶ月	1歳	2歳	3歳	4歳	5歳	6歳	7歳	8歳	9歳	10~14歳	15~19歳	20歳以上
第22週	罹患数	21		4	8	3	1		1	2	2					
	定点当り	0.24		0.05	0.09	0.03	0.01		0.01	0.02	0.02					
第23週	罹患数	28		2	12	4	3	1	2	1	3					
	定点当り	0.33		0.02	0.14	0.05	0.03	0.01	0.02	0.01	0.03					
第24週	罹患数	21		2	9	4	1	1	1	1		1				
	定点当り	0.24		0.02	0.10	0.05	0.01	0.01	0.01	0.01		0.01				
第25週	罹患数	57	1	3	15	14	11	2	4	4	1	1		1		
	定点当り	0.64	0.01	0.03	0.17	0.16	0.12	0.02	0.04	0.04	0.01	0.01		0.01		
第26週	罹患数	70		4	25	13	9	5	4	6	2	1	1			
	定点当り	0.80		0.05	0.28	0.15	0.10	0.06	0.05	0.07	0.02	0.01	0.01			

【年齢層別5週分集計】



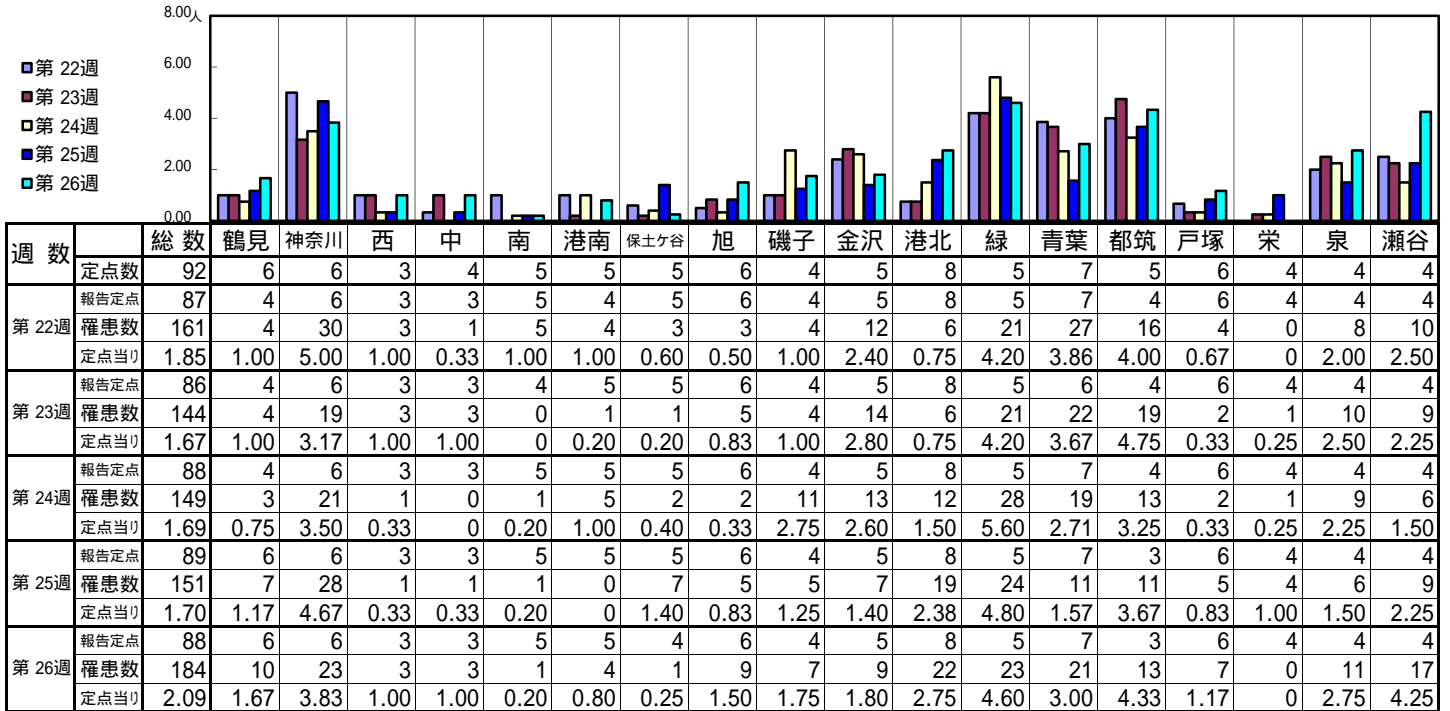
【定点当りの患者数】



<< 伝染性紅斑 >>

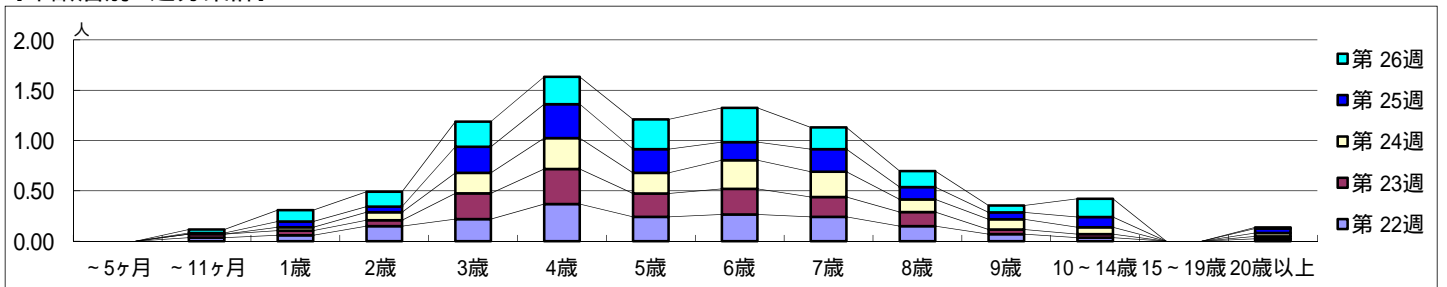
平成 26年 5月26日 ~ 6月29日
[平成 26年 第22週 ~ 第26週]

【区別・週別報告定点当り】

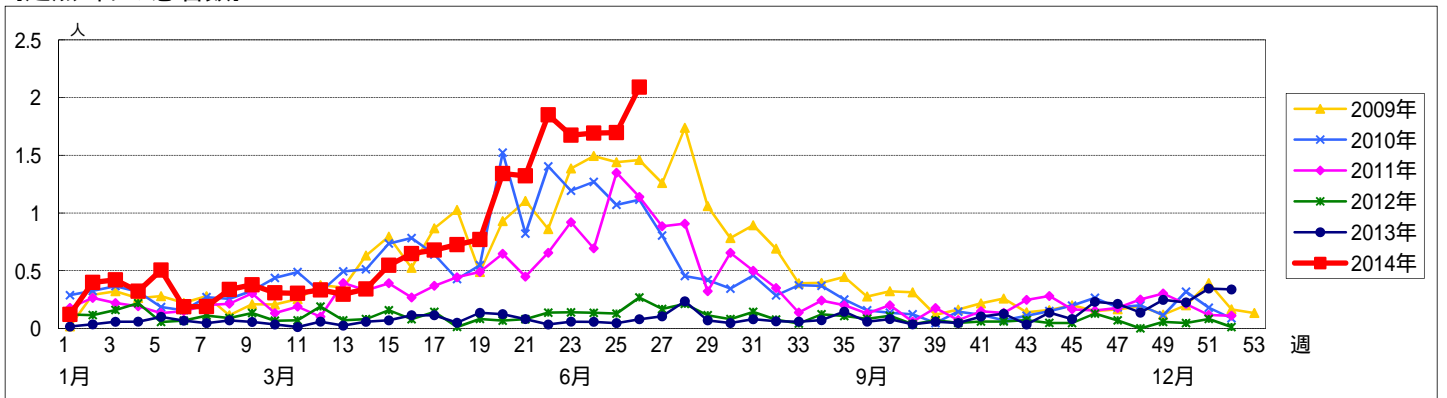


週数		合計	年齢層別													
			~5ヶ月	~11ヶ月	1歳	2歳	3歳	4歳	5歳	6歳	7歳	8歳	9歳	10~14歳	15~19歳	20歳以上
第22週	罹患数	161		3	5	13	19	32	21	23	21	13	6	3		2
	定点当り	1.85		0.03	0.06	0.15	0.22	0.37	0.24	0.26	0.24	0.15	0.07	0.03		0.02
第23週	罹患数	144		3	4	5	22	30	20	22	17	12	4	3		2
	定点当り	1.67		0.03	0.05	0.06	0.26	0.35	0.23	0.26	0.20	0.14	0.05	0.03		0.02
第24週	罹患数	149			3	7	18	27	18	25	22	11	9	6		3
	定点当り	1.69			0.03	0.08	0.20	0.31	0.20	0.28	0.25	0.13	0.10	0.07		0.03
第25週	罹患数	151		1	5	5	23	30	21	16	20	11	6	9		4
	定点当り	1.70		0.01	0.06	0.06	0.26	0.34	0.24	0.18	0.22	0.12	0.07	0.10		0.04
第26週	罹患数	184		3	10	13	22	24	26	30	19	14	6	16		1
	定点当り	2.09		0.03	0.11	0.15	0.25	0.27	0.30	0.34	0.22	0.16	0.07	0.18		0.01

【年齢層別5週分集計】



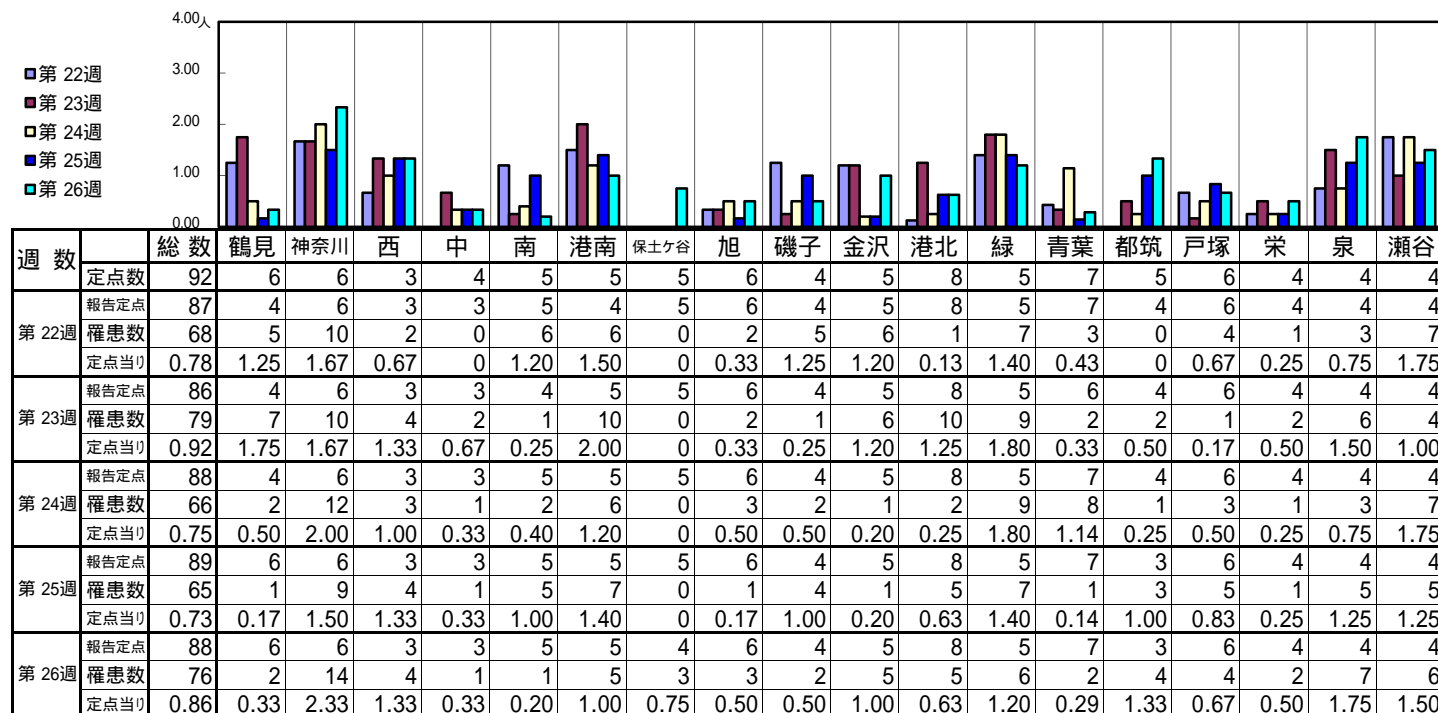
【定点当りの患者数】



<< 突発性発しん >>

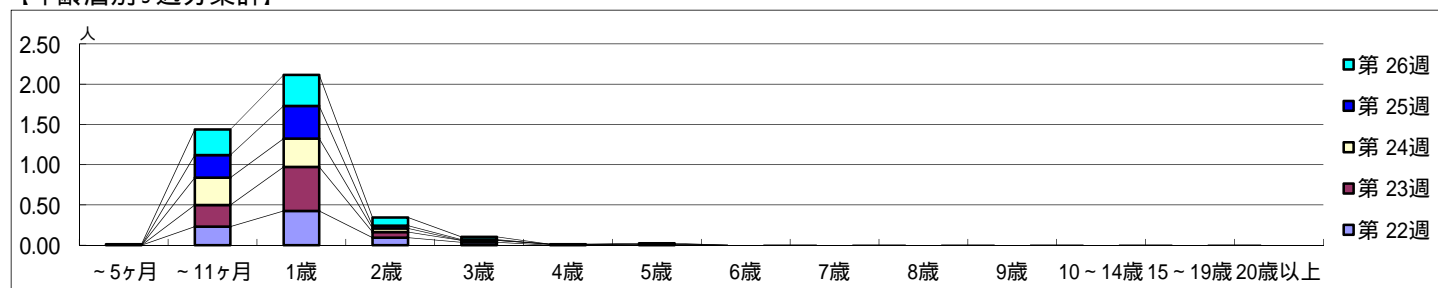
平成 26年 5月26日 ~ 6月29日
[平成 26年 第22週 ~ 第26週]

【区別・週別報告定点当り】

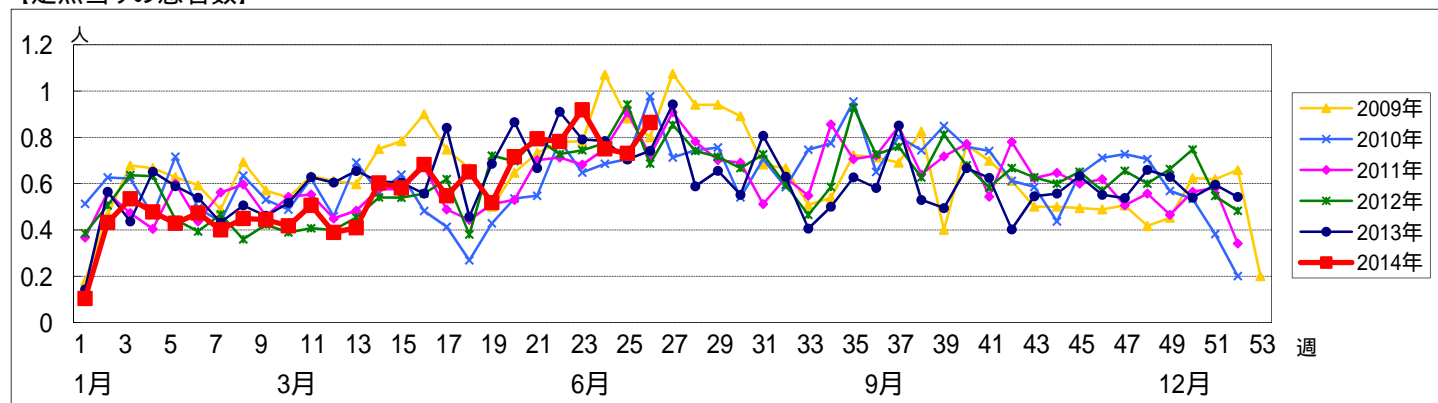


週数		合計	年齢層別														
			~5ヶ月	~11ヶ月	1歳	2歳	3歳	4歳	5歳	6歳	7歳	8歳	9歳	10~14歳	15~19歳	20歳以上	
第22週	罹患数	68		20	37	8	3										
	定点当り	0.78		0.23	0.43	0.09	0.03										
第23週	罹患数	79		23	47	6	2	1									
	定点当り	0.92		0.27	0.55	0.07	0.02	0.01									
第24週	罹患数	66		30	31	4			1								
	定点当り	0.75		0.34	0.35	0.05		0.01									
第25週	罹患数	65		25	36	3	1										
	定点当り	0.73		0.28	0.40	0.03	0.01										
第26週	罹患数	76	1	28	34	9	3		1								
	定点当り	0.86	0.01	0.32	0.39	0.10	0.03		0.01								

【年齢層別5週分集計】



【定点当りの患者数】

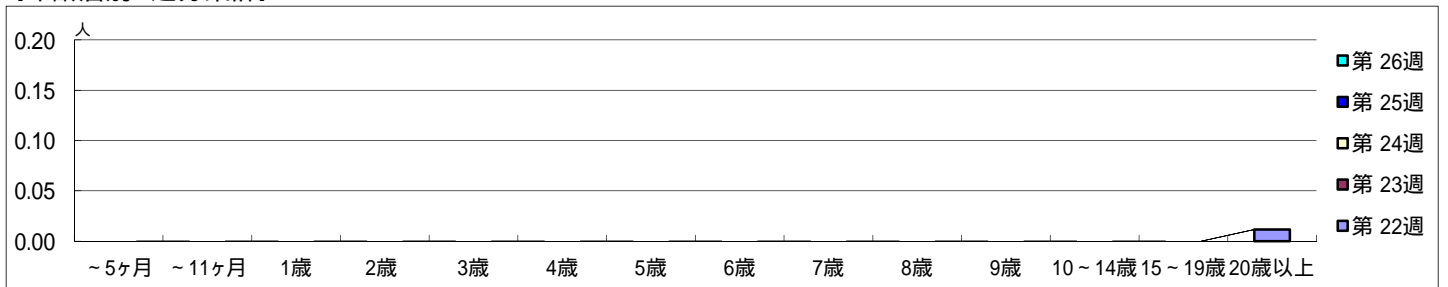


【区別・週別報告定点当り】

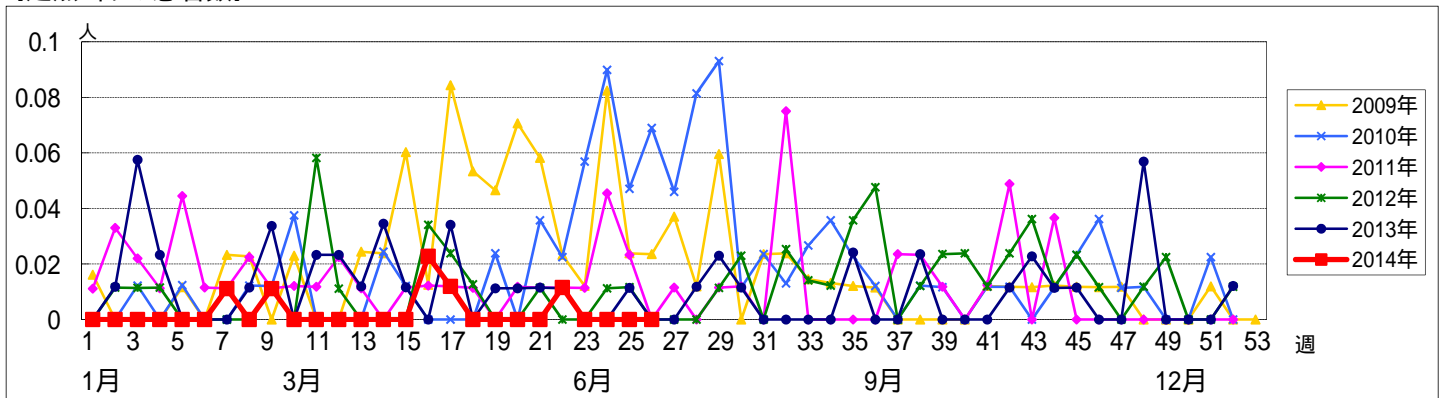
週数	総数	鶴見	神奈川	西	中	南	港南	保土ヶ谷	旭	磯子	金沢	港北	緑	青葉	都筑	戸塚	栄	泉	瀬谷
第22週	92	6	6	3	4	5	5	5	6	4	5	8	5	7	5	6	4	4	4
第23週	86	4	6	3	3	4	5	5	6	4	5	8	5	6	4	6	4	4	4
第24週	88	4	6	3	3	5	5	5	6	4	5	8	5	7	4	6	4	4	4
第25週	89	6	6	3	3	5	5	5	6	4	5	8	5	7	3	6	4	4	4
第26週	88	6	6	3	3	5	5	4	6	4	5	8	5	7	3	6	4	4	4

週数	合計	~5ヶ月	~11ヶ月	1歳	2歳	3歳	4歳	5歳	6歳	7歳	8歳	9歳	10~14歳	15~19歳	20歳以上
第22週	1														1
第23週	0														
第24週	0														
第25週	0														
第26週	0														

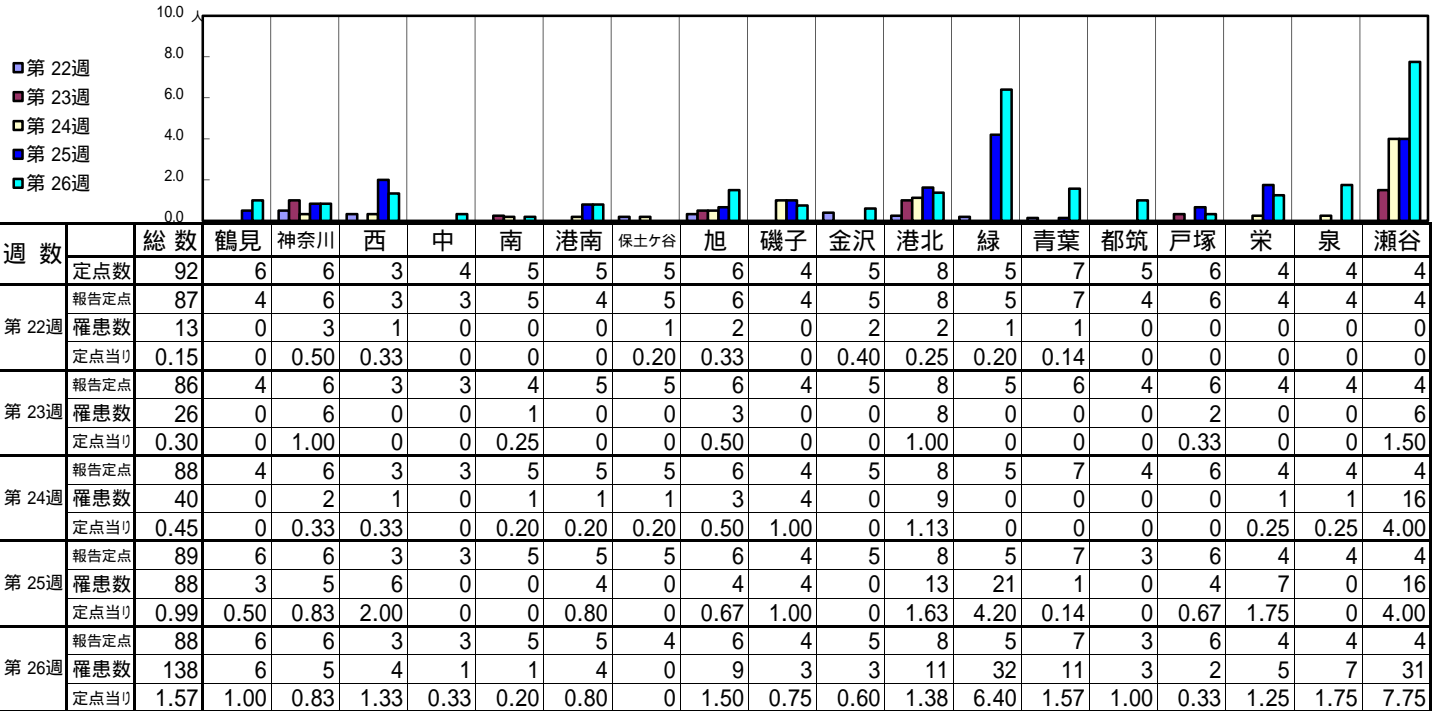
【年齢層別5週分集計】



【定点当りの患者数】

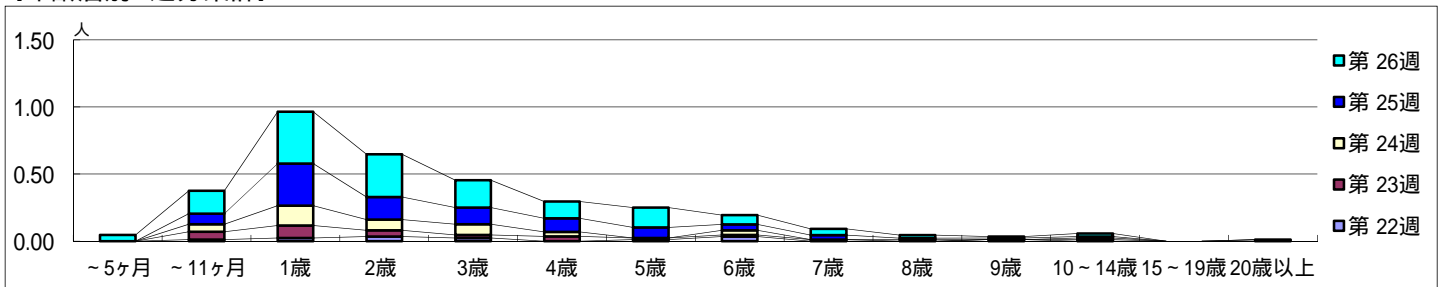


【区別・週別報告定点当り】

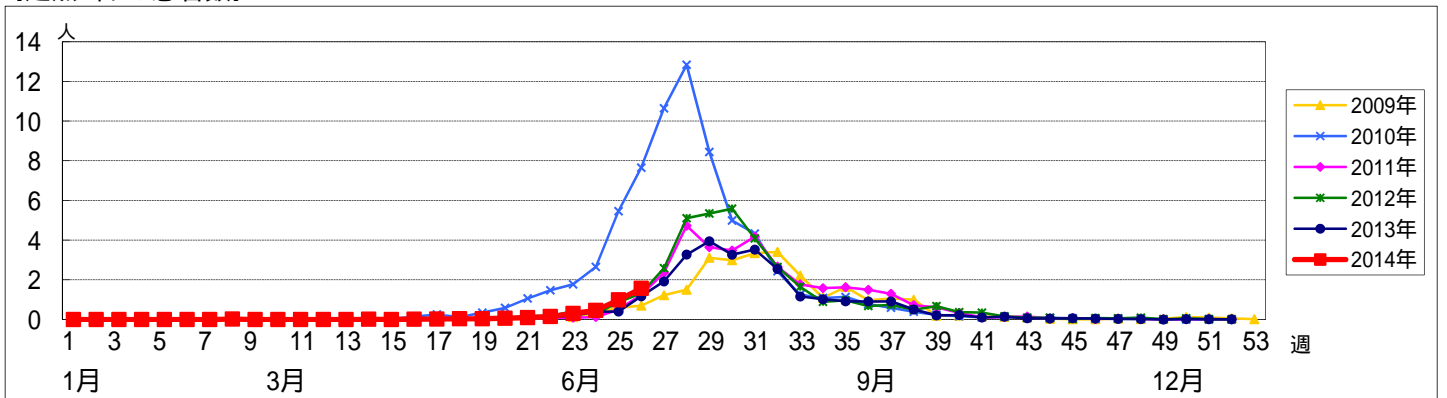


週数		合計	年齢層別													
			~5ヶ月	~11ヶ月	1歳	2歳	3歳	4歳	5歳	6歳	7歳	8歳	9歳	10~14歳	15~19歳	20歳以上
第22週	罹患数	13		1	2	3	2		1	3			1			
	定点当り	0.15		0.01	0.02	0.03	0.02		0.01	0.03			0.01			
第23週	罹患数	26		5	8	4	2	3	1	1	1			1		
	定点当り	0.30		0.06	0.09	0.05	0.02	0.03	0.01	0.01	0.01			0.01		
第24週	罹患数	40		5	13	7	7	3		3		1		1		
	定点当り	0.45		0.06	0.15	0.08	0.08	0.03		0.03		0.01		0.01		
第25週	罹患数	88		7	28	15	11	9	7	4	3	1	1	1		1
	定点当り	0.99		0.08	0.31	0.17	0.12	0.10	0.08	0.04	0.03	0.01	0.01	0.01		0.01
第26週	罹患数	138	4	15	34	28	18	11	13	6	4	2	1	2		
	定点当り	1.57	0.05	0.17	0.39	0.32	0.20	0.13	0.15	0.07	0.05	0.02	0.01	0.02		

【年齢層別5週分集計】



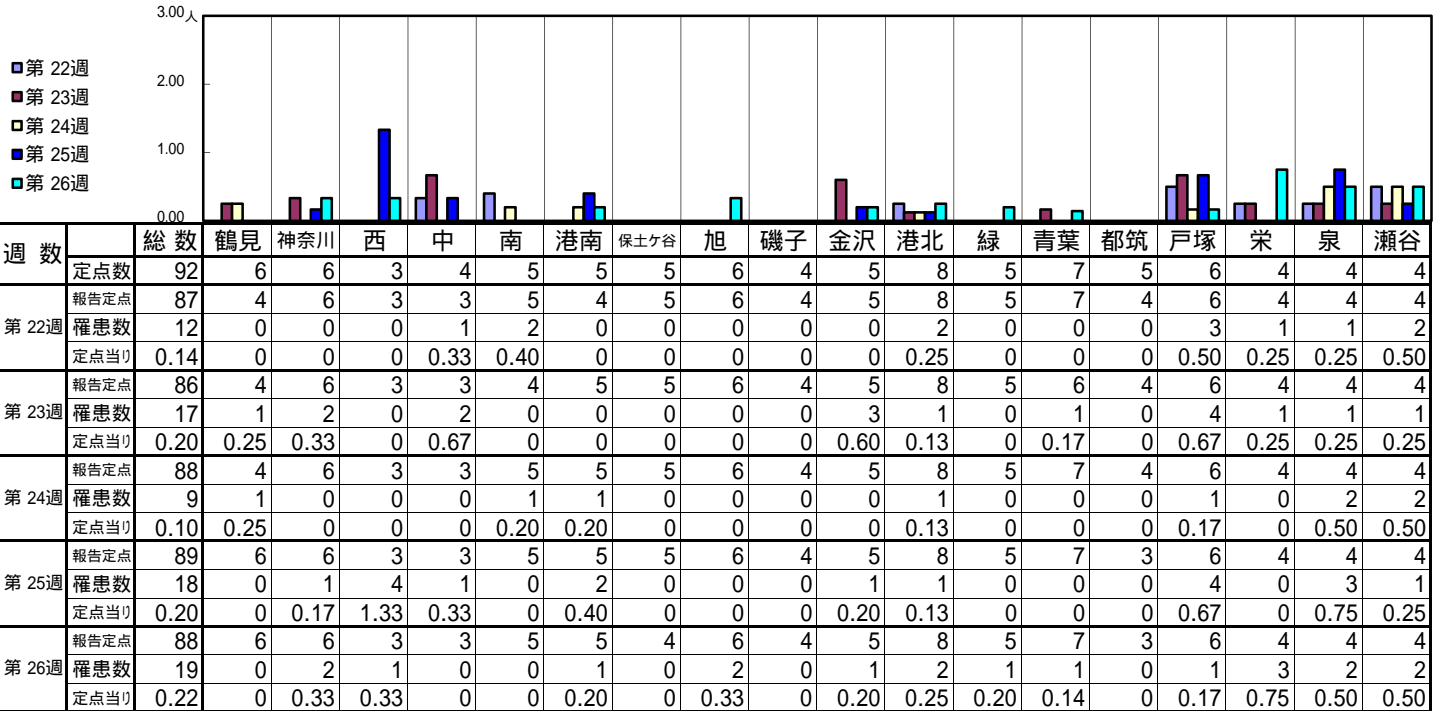
【定点当りの患者数】



<< 流行性耳下腺炎 >>

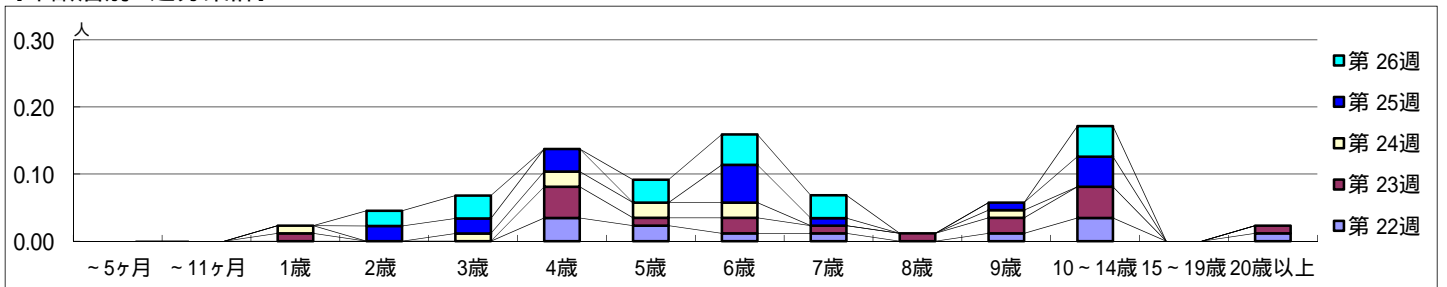
平成 26年 5月26日 ~ 6月29日
[平成 26年 第22週 ~ 第26週]

【区別・週別報告定点当り】

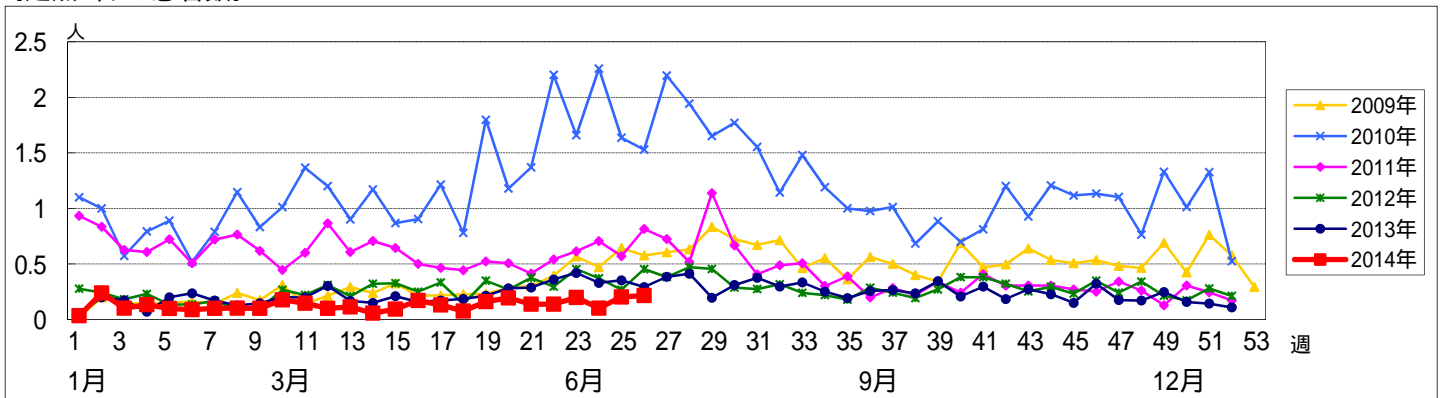


週 数		合計	~5ヶ月	~11ヶ月	年齢													
					1歳	2歳	3歳	4歳	5歳	6歳	7歳	8歳	9歳	10~14歳	15~19歳	20歳以上		
第 22週	罹患数	12						3	2	1	1				1	3		1
	定点当り	0.14						0.03	0.02	0.01	0.01				0.01	0.03		0.01
第 23週	罹患数	17			1			4	1	2	1		1	2	4			1
	定点当り	0.20			0.01			0.05	0.01	0.02	0.01		0.01	0.02	0.05			0.01
第 24週	罹患数	9			1			2	2	2				1				
	定点当り	0.10			0.01			0.02	0.02	0.02				0.01				
第 25週	罹患数	18				2	2	3		5	1			1	4			
	定点当り	0.20				0.02	0.02	0.03		0.06	0.01			0.01	0.04			
第 26週	罹患数	19				2	3			3	4	3			4			
	定点当り	0.22				0.02	0.03			0.03	0.05	0.03			0.05			

【年齢層別5週分集計】



【定点当りの患者数】



<< 急性出血性結膜炎 >>

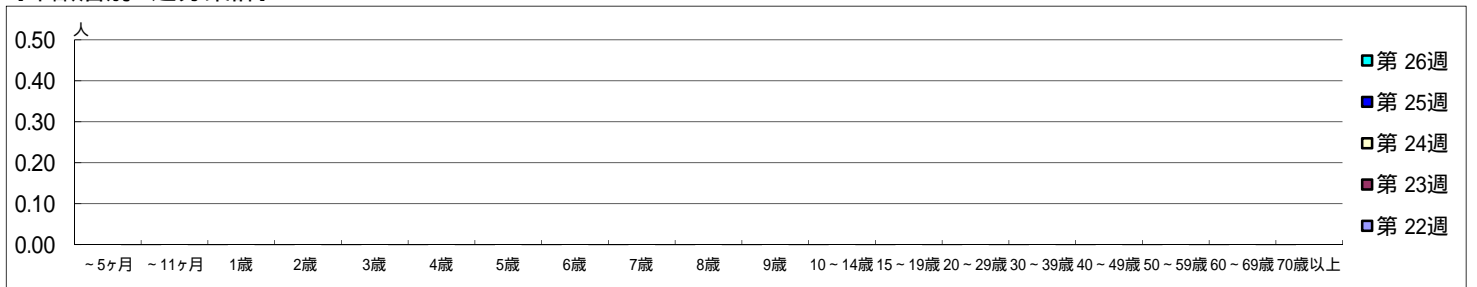
平成 26年 5月26日 ~ 6月29日
[平成 26年 第22週 ~ 第26週]

[区別・週別報告定点当り]

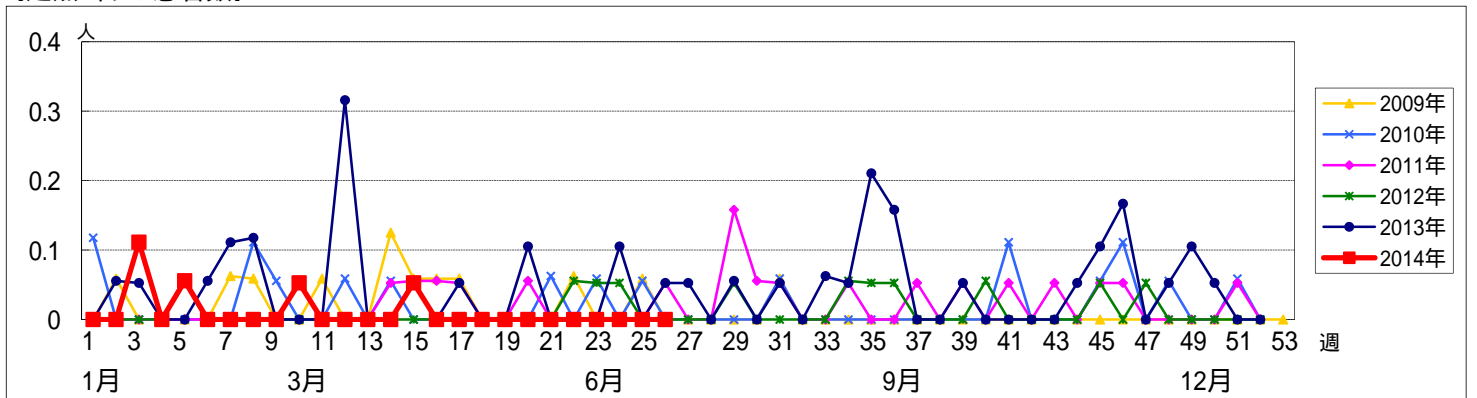
週数		区別																		
		総数	鶴見	神奈川	西	中	南	港南	保土ヶ谷	旭	磯子	金沢	港北	緑	青葉	都筑	戸塚	栄	泉	瀬谷
第 22週	定点数	19	1	1	0	1	1	1	1	1	1	1	2	1	2	1	1	1	1	1
	報告定点	19	1	1		1	1	1	1	1	1	1	2	1	2	1	1	1	1	1
	罹患数	0	0	0		0	0	0	0	0	0	0	0	0	0	0	0	0	0	0
	定点当り	0	0	0		0	0	0	0	0	0	0	0	0	0	0	0	0	0	0
第 23週	報告定点	18	1	1		1	1		1	1	1	2	1	2	1	1	1	1	1	1
	罹患数	0	0	0		0	0	0	0	0	0	0	0	0	0	0	0	0	0	0
	定点当り	0	0	0		0	0	0	0	0	0	0	0	0	0	0	0	0	0	0
	第 24週	報告定点	17	1	1		1	1		1	1	1	2	1	2	1	1		1	1
罹患数		0	0	0		0	0	0	0	0	0	0	0	0	0	0	0	0	0	0
定点当り		0	0	0		0	0	0	0	0	0	0	0	0	0	0	0	0	0	0
第 25週		報告定点	17	1	1			1		1	1	1	2	1	2	1	1	1	1	1
	罹患数	0	0	0		0	0	0	0	0	0	0	0	0	0	0	0	0	0	0
	定点当り	0	0	0		0	0	0	0	0	0	0	0	0	0	0	0	0	0	0
	第 26週	報告定点	17	1	1			1		1	1	1	2	1	2	1	1	1	1	1
罹患数		0	0	0		0	0	0	0	0	0	0	0	0	0	0	0	0	0	0
定点当り		0	0	0		0	0	0	0	0	0	0	0	0	0	0	0	0	0	0

週数		年齢層別																				
		合計	~5ヶ月	~11ヶ月	1歳	2歳	3歳	4歳	5歳	6歳	7歳	8歳	9歳	10~14歳	15~19歳	20~29歳	30~39歳	40~49歳	50~59歳	60~69歳	70歳以上	
第 22週	罹患数	0																				
	定点当り	0																				
第 23週	罹患数	0																				
	定点当り	0																				
第 24週	罹患数	0																				
	定点当り	0																				
第 25週	罹患数	0																				
	定点当り	0																				
第 26週	罹患数	0																				
	定点当り	0																				

[年齢層別5週分集計]



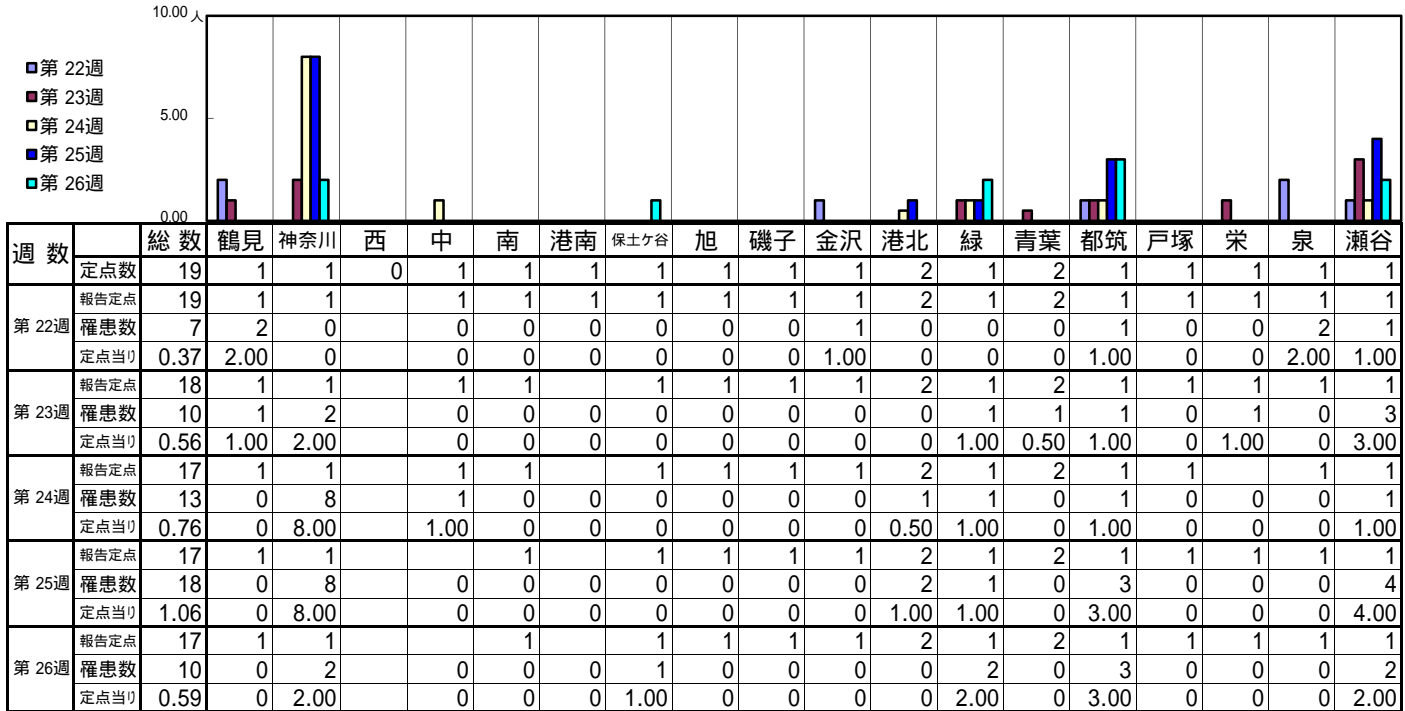
[定点当りの患者数]



<< 流行性角結膜炎 >>

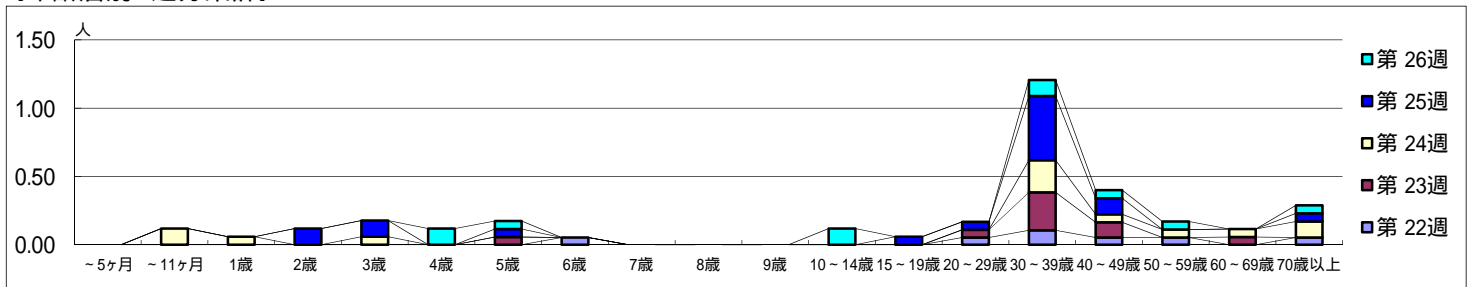
平成 26年 5月26日 ~ 6月29日
[平成 26年 第22週 ~ 第26週]

[区別・週別報告定点当り]



週数	合計	~5ヶ月	~11ヶ月	1歳	2歳	3歳	4歳	5歳	6歳	7歳	8歳	9歳	10~14歳	15~19歳	20~29歳	30~39歳	40~49歳	50~59歳	60~69歳	70歳以上
第22週	7								1						1	2	1	1		1
第23週	10							1							1	5	2		1	
第24週	13		2	1		1										4	1	1	1	2
第25週	18				2	2		1						1	1	8	2			1
第26週	10						2	1					2			2	1	1		1

[年齢層別5週分集計]



[定点当りの患者数]

