

疾病別 警報・注意報 発生状況

平成26年第29週

	インフルエンザ	RSウイルス感染症	咽頭結膜熱	A群溶血性レンサ球菌咽頭炎	感染性胃腸炎	水痘	手足口病	伝染性紅斑	突発性発しん	百日咳	ヘルパンギーナ	流行性耳下腺炎	急性出血性結膜炎	流行性角結膜炎
警報レベル	30		3	8	20	7	5	2		1	6	6	1	8
終息基準値	10		1	4	12	4	2	1		0.1	2	2	0.1	4
注意報レベル	10					4						3		
横浜市	0.02	0.04	0.82	1.02	3.80	0.57	2.49	1.99	0.83	0.01	8.23	0.52	-	0.71
鶴見	-	-	0.83	0.83	5.83	-	0.50	2.50	0.33	-	5.17	0.83	-	-
神奈川	0.11	0.17	0.33	0.17	4.50	0.67	2.00	5.33	0.83	-	7.67	0.50	-	-
西	-	-	-	0.67	1.67	0.33	2.67	1.67	1.33	-	5.00	-		
中	-	-	-	0.67	5.67	1.00	2.00	1.33	1.00	-	1.67	0.33
南	-	-	-	-	1.60	0.80	1.20	0.40	0.40	-	4.20	0.20	-	-
港南	-	-	1.00	0.40	4.80	0.80	5.20	1.60	1.20	-	9.00	0.40
保土ヶ谷	-	0.25	5.50	3.50	0.25	0.75	0.25	1.75	-	-	2.25	-	-	1.00
旭	0.13	-	0.67	1.00	7.17	-	0.83	0.83	0.50	0.17	4.83	0.17	-	-
磯子	-	-	0.33	0.67	4.33	3.00	16.67	2.33	-	-	4.67	0.67	-	-
金沢	-	-	0.40	-	1.60	0.20	1.00	1.60	0.60	-	4.80	-	-	-
港北	-	0.17	0.83	1.33	4.50	1.00	0.83	1.50	0.50	-	6.33	-	-	0.50
緑	-	-	2.60	1.80	2.00	-	2.20	2.80	2.60	-	26.20	0.40	-	3.00
青葉	-	-	0.50	2.50	3.75	-	5.00	1.75	0.75	-	10.50	1.75	-	1.50
都筑	-	-	0.25	0.50	3.75	1.00	1.50	2.25	0.75	-	7.25	2.75	-	2.00
戸塚	-	-	0.33	0.50	3.67	0.67	1.00	1.00	0.83	-	9.00	0.17	-	1.00
栄	-	-	-	-	0.67	1.00	2.67	1.67	1.00	-	9.33	-	-	-
泉	-	-	0.75	0.50	8.00	-	3.25	3.00	1.50	-	15.50	1.50	-	-
瀬谷	-	-	-	4.00	2.00	0.25	3.25	2.00	1.00	-	13.00	0.25	-	1.00

(- : 0) (... : 報告なし)

数字は報告定点当たり患者数です

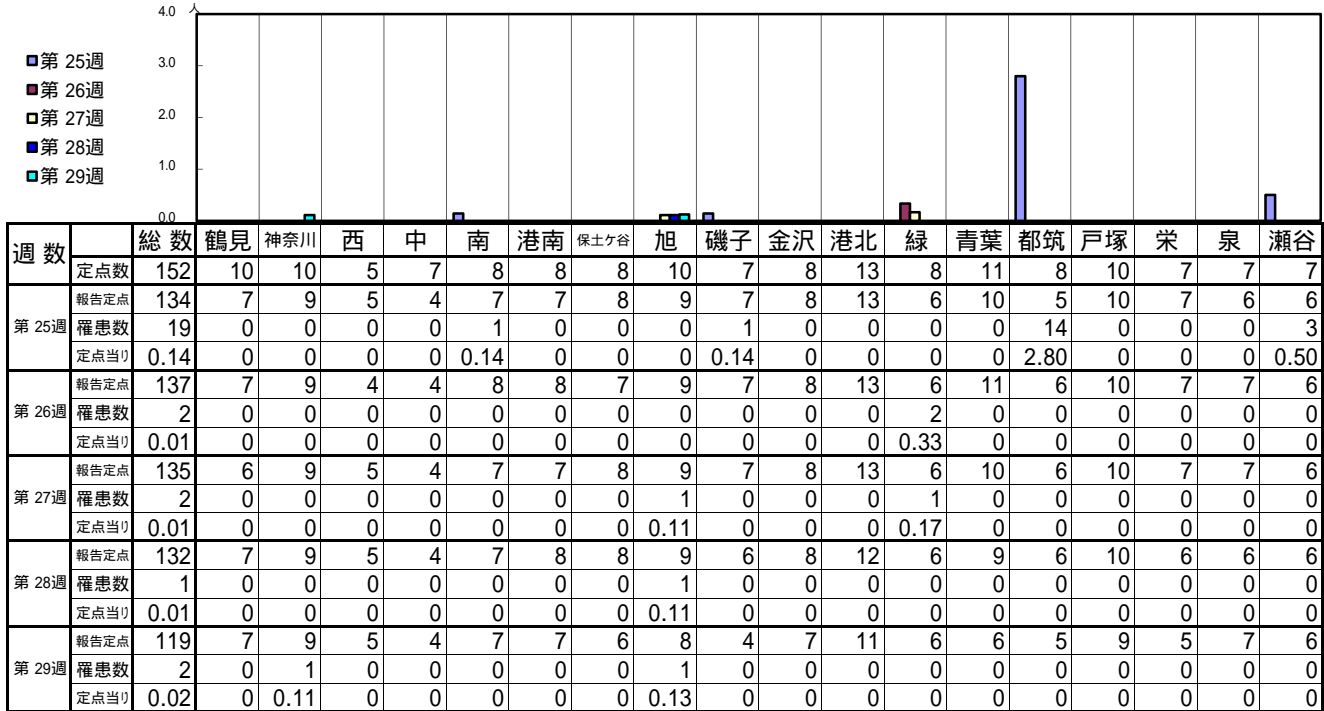
**報告定点当たりの値が警報レベル もしくは警報レベル継続中です
報告定点当たりの値が注意報レベルに達しています**

(この数字は集計時点のものです。翌週以降、変動する可能性があります)

<< インフルエンザ >>

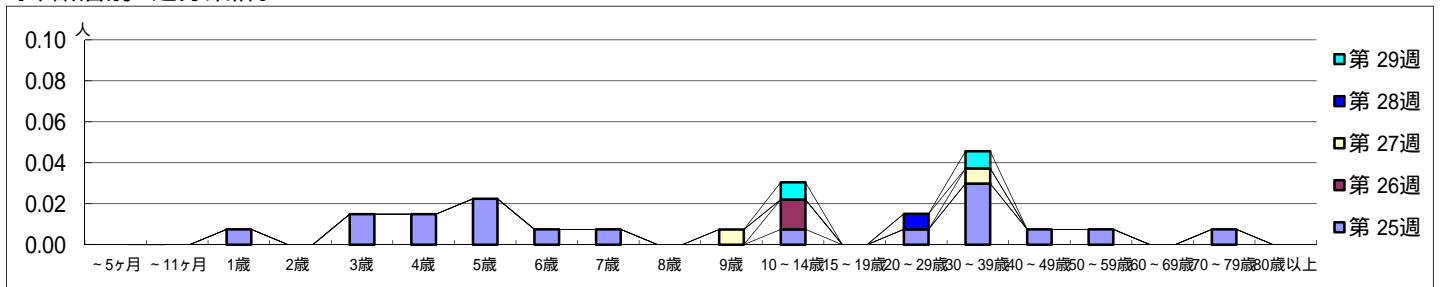
平成 26年 6月16日 ~ 7月20日
[平成 26年 第25週 ~ 第29週]

【区別・週別報告定点当り】

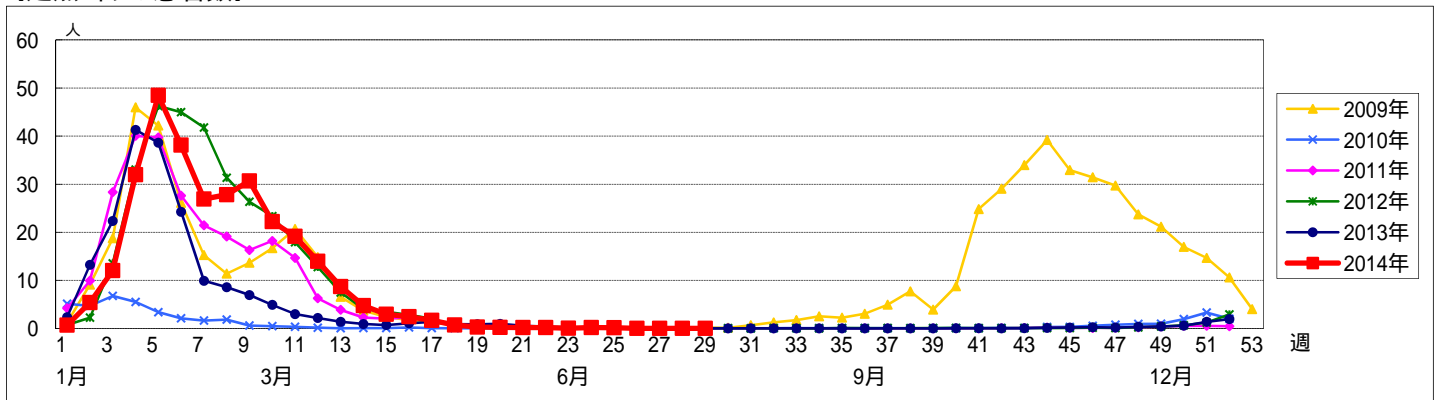


週数	合計	~5ヶ月	~11ヶ月	1歳	2歳	3歳	4歳	5歳	6歳	7歳	8歳	9歳	10~14歳	15~19歳	20~29歳	30~39歳	40~49歳	50~59歳	60~69歳	70~79歳	80歳以上
第25週	19			1		2	2	3	1	1			1		1	4	1	1		1	
第26週	2												2								
第27週	2											1				1					
第28週	1														1						
第29週	2												1			1					

【年齢層別5週分集計】



【定点当りの患者数】



<< RSウイルス感染症 >>

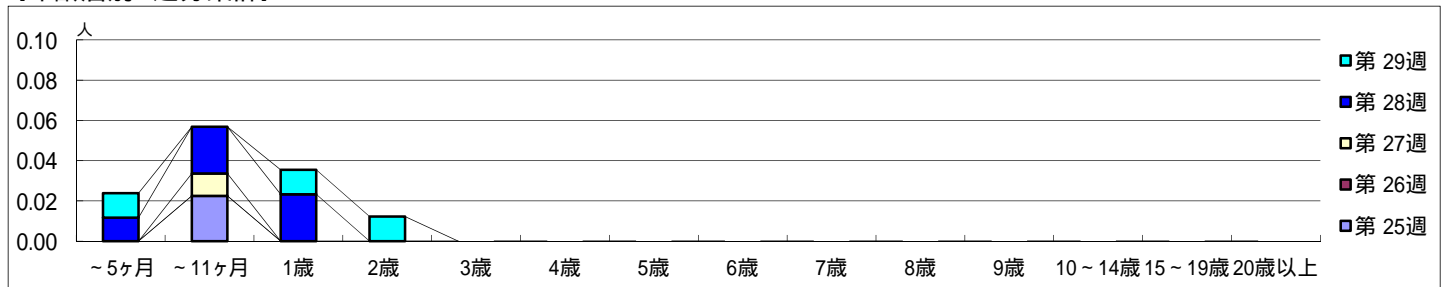
平成 26年 6月16日 ~ 7月20日
[平成 26年 第25週 ~ 第29週]

【区別・週別報告定点当り】

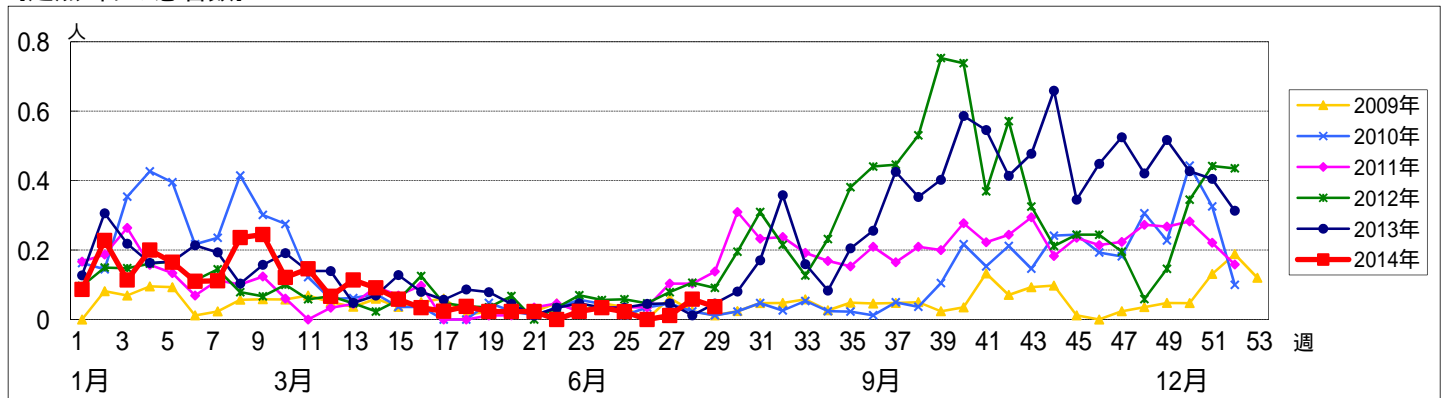
週数		総数	区別																	
			鶴見	神奈川	西	中	南	港南	保土ヶ谷	旭	磯子	金沢	港北	緑	青葉	都筑	戸塚	栄	泉	瀬谷
第25週	定点数	92	6	6	3	4	5	5	5	6	4	5	8	5	7	5	6	4	4	4
	報告定点	89	6	6	3	3	5	5	5	6	4	5	8	5	7	3	6	4	4	4
	罹患数	2	0	0	0	0	0	2	0	0	0	0	0	0	0	0	0	0	0	0
	定点当り	0.02	0	0	0	0	0	0.40	0	0	0	0	0	0	0	0	0	0	0	0
第26週	報告定点	89	6	6	3	3	5	5	4	6	4	5	8	5	7	4	6	4	4	4
	罹患数	0	0	0	0	0	0	0	0	0	0	0	0	0	0	0	0	0	0	0
	定点当り	0	0	0	0	0	0	0	0	0	0	0	0	0	0	0	0	0	0	0
	報告定点	90	6	6	3	3	5	5	5	6	4	5	8	5	7	4	6	4	4	4
第27週	報告定点	86	6	6	3	3	5	5	5	6	3	5	7	5	6	4	6	3	4	4
	罹患数	1	0	0	0	0	0	0	0	0	0	0	0	0	0	1	0	0	0	0
	定点当り	0.01	0	0	0	0	0	0	0	0	0	0	0	0	0	0.25	0	0	0	0
	報告定点	86	6	6	3	3	5	5	5	6	3	5	7	5	6	4	6	3	4	4
第28週	報告定点	82	6	6	3	3	5	5	4	6	3	5	6	5	4	4	6	3	4	4
	罹患数	3	0	1	0	0	0	0	1	0	0	0	1	0	0	0	0	0	0	0
	定点当り	0.04	0	0.17	0	0	0	0	0.25	0	0	0	0.17	0	0	0	0	0	0	0
	報告定点	82	6	6	3	3	5	5	4	6	3	5	6	5	4	4	6	3	4	4
第29週	報告定点	82	6	6	3	3	5	5	4	6	3	5	6	5	4	4	6	3	4	4
	罹患数	3	0	1	0	0	0	0	1	0	0	0	1	0	0	0	0	0	0	0
	定点当り	0.04	0	0.17	0	0	0	0	0.25	0	0	0	0.17	0	0	0	0	0	0	0
	報告定点	82	6	6	3	3	5	5	4	6	3	5	6	5	4	4	6	3	4	4

週数		合計	年齢層別														
			~5ヶ月	~11ヶ月	1歳	2歳	3歳	4歳	5歳	6歳	7歳	8歳	9歳	10~14歳	15~19歳	20歳以上	
第25週	罹患数	2		2													
	定点当り	0.02		0.02													
第26週	罹患数	0															
	定点当り	0															
第27週	罹患数	1		1													
	定点当り	0.01		0.01													
第28週	罹患数	5	1	2	2												
	定点当り	0.06	0.01	0.02	0.02												
第29週	罹患数	3	1		1	1											
	定点当り	0.04	0.01		0.01	0.01											

【年齢層別5週分集計】



【定点当りの患者数】



<< 咽頭結膜熱 >>

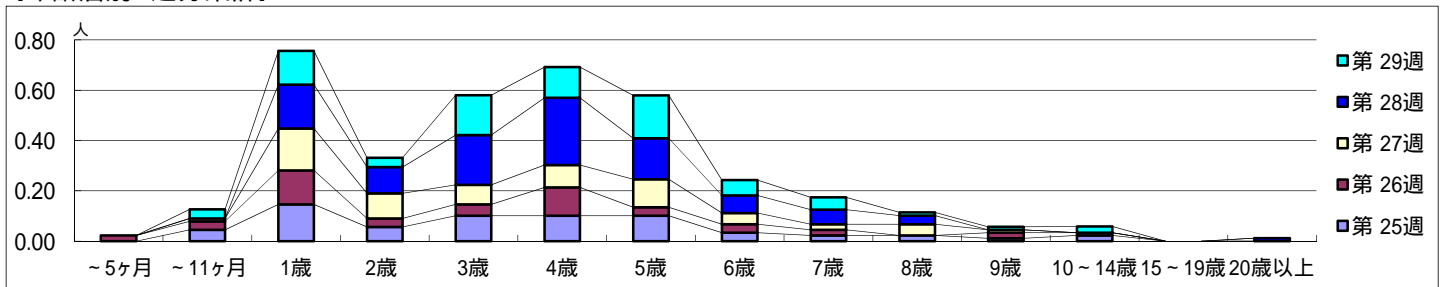
平成 26年 6月16日 ~ 7月20日
[平成 26年 第25週 ~ 第29週]

【区別・週別報告定点当り】

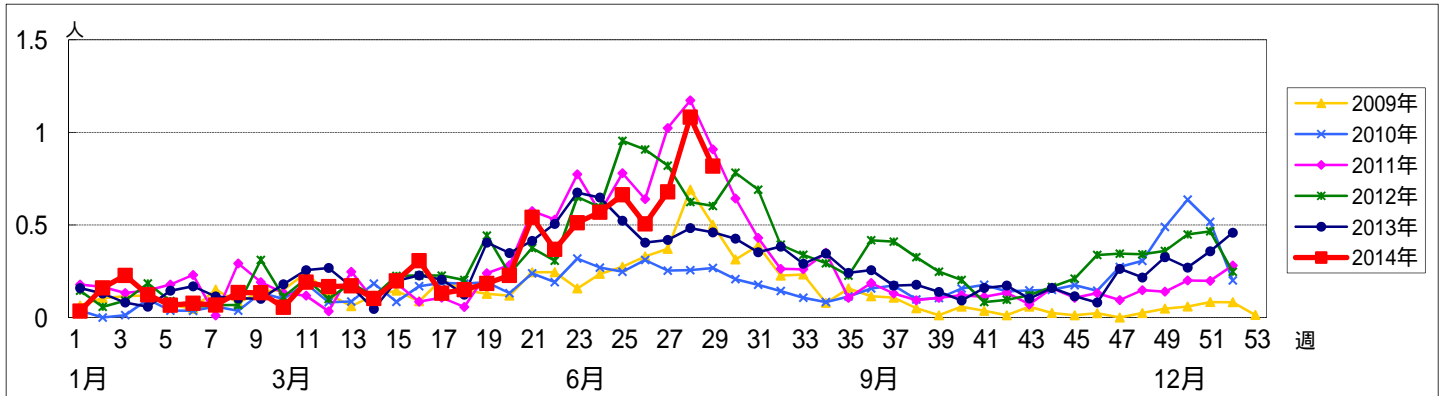
週数		総数	区別																		
			鶴見	神奈川	西	中	南	港南	保土ヶ谷	旭	磯子	金沢	港北	緑	青葉	都筑	戸塚	栄	泉	瀬谷	
第25週	定点数	92	6	6	3	4	5	5	5	6	4	5	8	5	7	5	6	4	4	4	
	報告定点	89	6	6	3	3	5	5	5	6	4	5	8	5	7	3	6	4	4	4	
	罹患数	59	3	11	0	0	2	6	8	2	13	1	6	4	0	0	3	0	0	0	
	定点当り	0.66	0.50	1.83	0	0	0.40	1.20	1.60	0.33	3.25	0.20	0.75	0.80	0	0	0.50	0	0	0	
第26週	報告定点	89	6	6	3	3	5	5	4	6	4	5	8	5	7	4	6	4	4	4	
	罹患数	45	0	6	1	0	0	3	5	2	4	0	7	4	1	2	5	0	2	3	
	定点当り	0.51	0	1.00	0.33	0	0	0.60	1.25	0.33	1.00	0	0.88	0.80	0.14	0.50	0.83	0	0.50	0.75	
	報告定点	90	6	6	3	3	5	5	5	6	4	5	8	5	7	4	6	4	4	4	
第27週	報告定点	90	6	6	3	3	5	5	5	6	4	5	8	5	7	4	6	4	4	4	
	罹患数	61	1	3	0	8	3	5	7	1	7	3	4	6	1	0	8	1	2	1	
	定点当り	0.68	0.17	0.50	0	2.67	0.60	1.00	1.40	0.17	1.75	0.60	0.50	1.20	0.14	0	1.33	0.25	0.50	0.25	
	報告定点	86	6	6	3	3	5	5	5	6	3	5	7	5	6	4	6	3	4	4	
第28週	報告定点	86	6	6	3	3	5	5	5	6	3	5	7	5	6	4	6	3	4	4	
	罹患数	93	5	1	2	1	3	6	39	2	1	4	8	8	2	0	8	0	2	1	
	定点当り	1.08	0.83	0.17	0.67	0.33	0.60	1.20	7.80	0.33	0.33	0.80	1.14	1.60	0.33	0	1.33	0	0.50	0.25	
	報告定点	82	6	6	3	3	5	5	4	6	3	5	6	5	4	4	6	3	4	4	
第29週	報告定点	82	6	6	3	3	5	5	4	6	3	5	6	5	4	4	6	3	4	4	
	罹患数	67	5	2	0	0	0	5	22	4	1	2	5	13	2	1	2	0	3	0	
	定点当り	0.82	0.83	0.33	0	0	0	1.00	5.50	0.67	0.33	0.40	0.83	2.60	0.50	0.25	0.33	0	0.75	0	

週数		合計	年齢層別													
			~5ヶ月	~11ヶ月	1歳	2歳	3歳	4歳	5歳	6歳	7歳	8歳	9歳	10~14歳	15~19歳	20歳以上
第25週	罹患数	59		4	13	5	9	9	9	3	2	2	1	2		
	定点当り	0.66		0.04	0.15	0.06	0.10	0.10	0.10	0.03	0.02	0.02	0.01	0.02		
第26週	罹患数	45	2	3	12	3	4	10	3	3	2		2	1		
	定点当り	0.51	0.02	0.03	0.13	0.03	0.04	0.11	0.03	0.03	0.02		0.02	0.01		
第27週	罹患数	61		1	15	9	7	8	10	4	2	4	1			
	定点当り	0.68		0.01	0.17	0.10	0.08	0.09	0.11	0.04	0.02	0.04	0.01			
第28週	罹患数	93			15	9	17	23	14	6	5	3				1
	定点当り	1.08			0.17	0.10	0.20	0.27	0.16	0.07	0.06	0.03				0.01
第29週	罹患数	67		3	11	3	13	10	14	5	4	1	1	2		
	定点当り	0.82		0.04	0.13	0.04	0.16	0.12	0.17	0.06	0.05	0.01	0.01	0.02		

【年齢層別5週分集計】



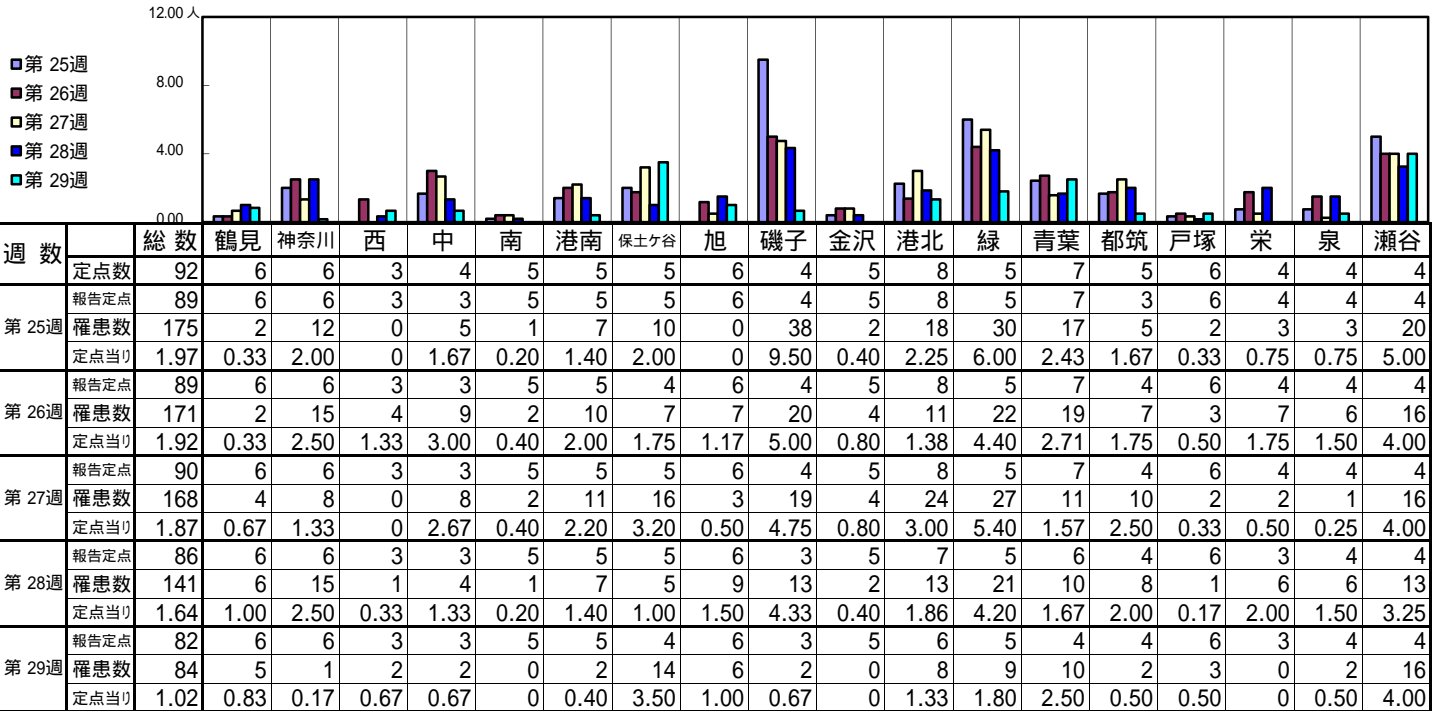
【定点当りの患者数】



<< A群溶血性レンサ球菌咽頭炎 >>

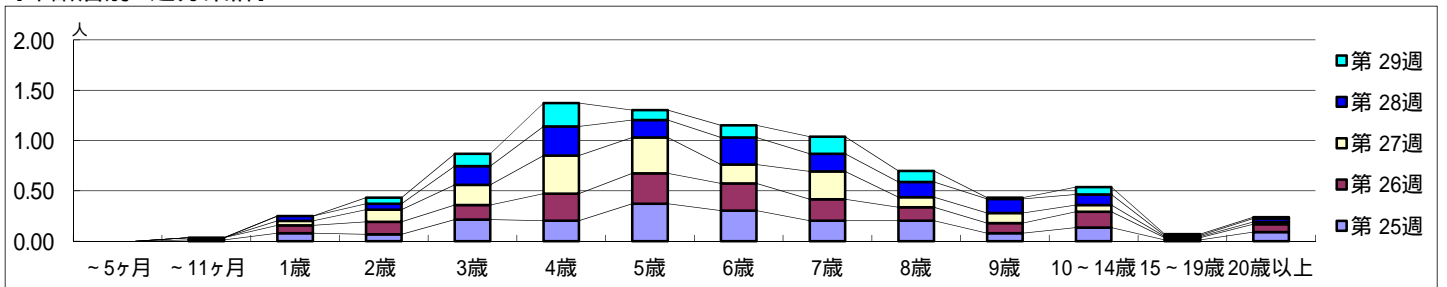
平成 26年 6月16日 ~ 7月20日
[平成 26年 第25週 ~ 第29週]

[区別・週別報告定点当り]

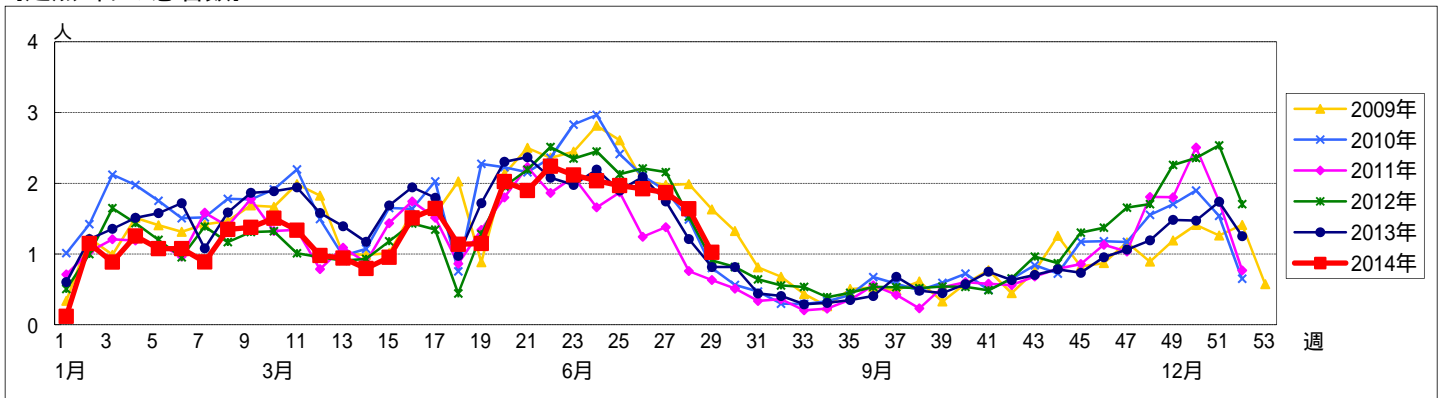


週数		合計	年齢層別													
			~5ヶ月	~11ヶ月	1歳	2歳	3歳	4歳	5歳	6歳	7歳	8歳	9歳	10~14歳	15~19歳	20歳以上
第25週	罹患数	175		1	7	6	19	18	33	27	18	18	7	12	1	8
	定点当り	1.97		0.01	0.08	0.07	0.21	0.20	0.37	0.30	0.20	0.20	0.08	0.13	0.01	0.09
第26週	罹患数	171		2	7	11	13	24	27	24	19	12	9	14	2	7
	定点当り	1.92		0.02	0.08	0.12	0.15	0.27	0.30	0.27	0.21	0.13	0.10	0.16	0.02	0.08
第27週	罹患数	168			4	11	18	34	32	17	25	9	9	6	1	2
	定点当り	1.87			0.04	0.12	0.20	0.38	0.36	0.19	0.28	0.10	0.10	0.07	0.01	0.02
第28週	罹患数	141			4	5	16	25	15	23	15	13	12	9	1	3
	定点当り	1.64			0.05	0.06	0.19	0.29	0.17	0.27	0.17	0.15	0.14	0.10	0.01	0.03
第29週	罹患数	84				5	10	19	8	10	14	9	1	6	1	1
	定点当り	1.02				0.06	0.12	0.23	0.10	0.12	0.17	0.11	0.01	0.07	0.01	0.01

[年齢層別5週分集計]



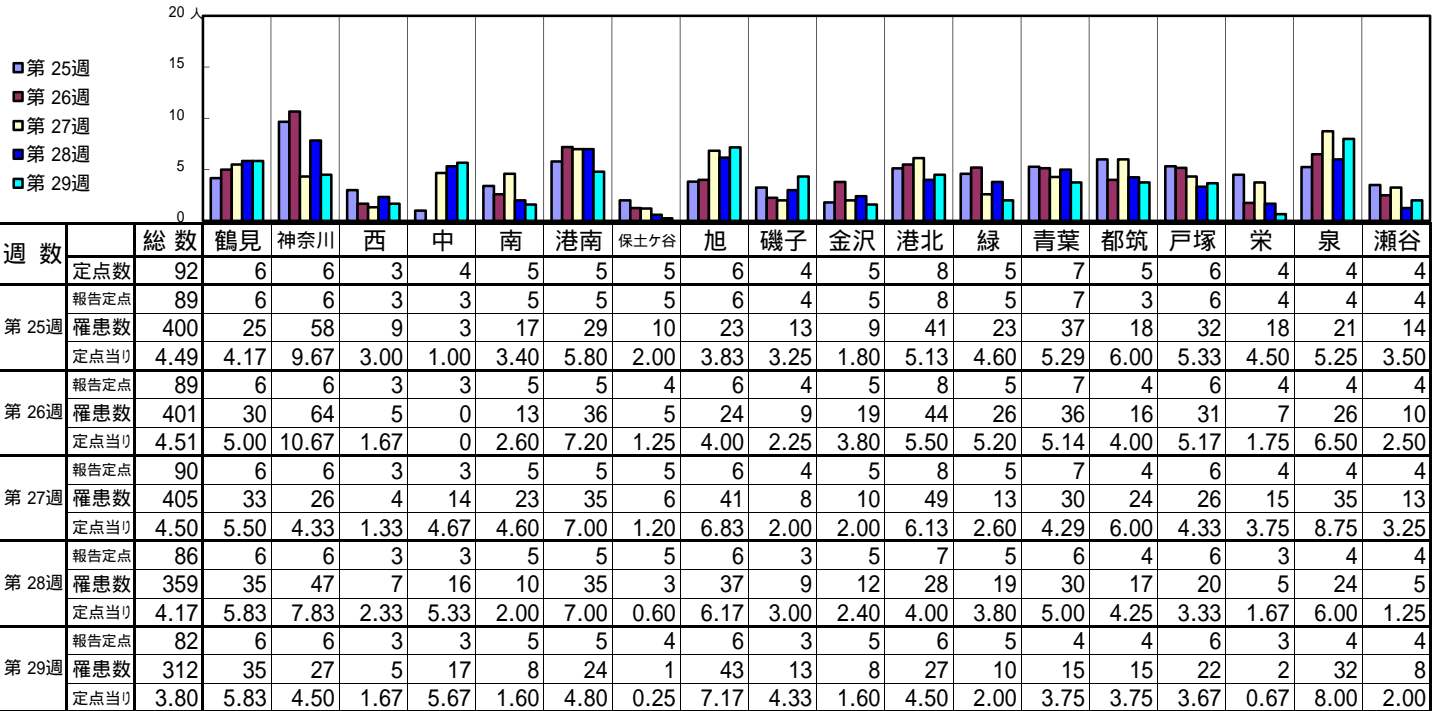
[定点当りの患者数]



<< 感染性胃腸炎 >>

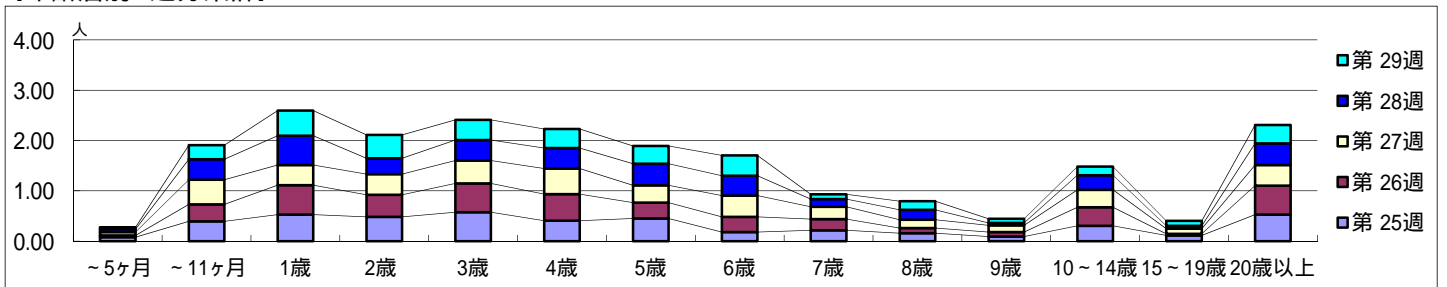
平成 26年 6月16日 ~ 7月20日
[平成 26年 第25週 ~ 第29週]

[区別・週別報告定点当り]

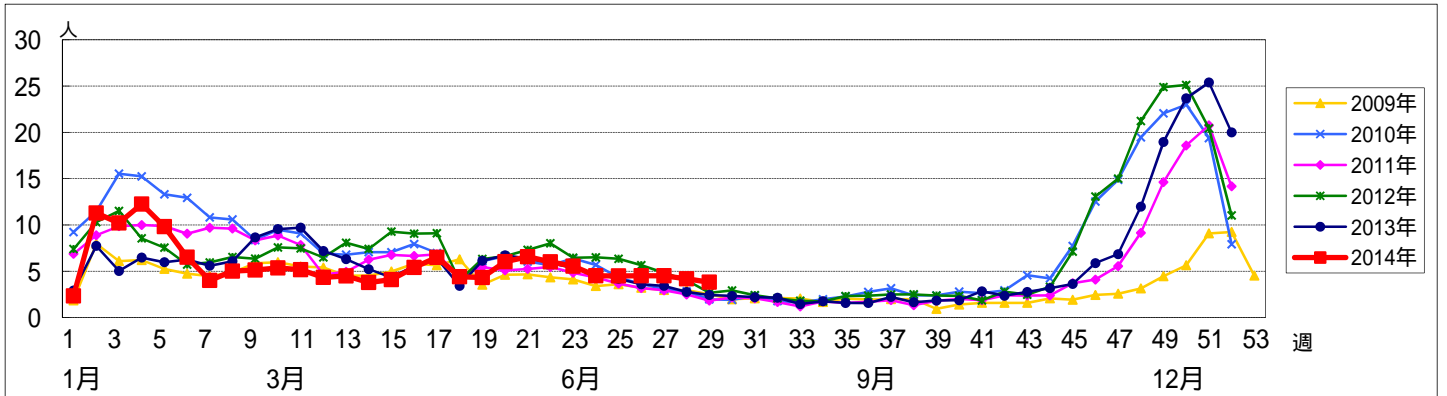


週数		合計	年齢層別													
			~5ヶ月	~11ヶ月	1歳	2歳	3歳	4歳	5歳	6歳	7歳	8歳	9歳	10~14歳	15~19歳	20歳以上
第25週	罹患数	400	7	35	47	43	51	36	40	16	19	14	8	27	10	47
	定点当り	4.49	0.08	0.39	0.53	0.48	0.57	0.40	0.45	0.18	0.21	0.16	0.09	0.30	0.11	0.53
第26週	罹患数	401	3	30	52	39	51	47	28	27	20	9	8	33	3	51
	定点当り	4.51	0.03	0.34	0.58	0.44	0.57	0.53	0.31	0.30	0.22	0.10	0.09	0.37	0.03	0.57
第27週	罹患数	405	6	44	36	37	41	46	31	38	22	15	12	31	9	37
	定点当り	4.50	0.07	0.49	0.40	0.41	0.46	0.51	0.34	0.42	0.24	0.17	0.13	0.34	0.10	0.41
第28週	罹患数	359	5	35	50	27	35	35	37	34	13	17	4	25	5	37
	定点当り	4.17	0.06	0.41	0.58	0.31	0.41	0.41	0.43	0.40	0.15	0.20	0.05	0.29	0.06	0.43
第29週	罹患数	312	3	23	41	38	33	31	29	33	8	14	7	14	8	30
	定点当り	3.80	0.04	0.28	0.50	0.46	0.40	0.38	0.35	0.40	0.10	0.17	0.09	0.17	0.10	0.37

[年齢層別5週分集計]



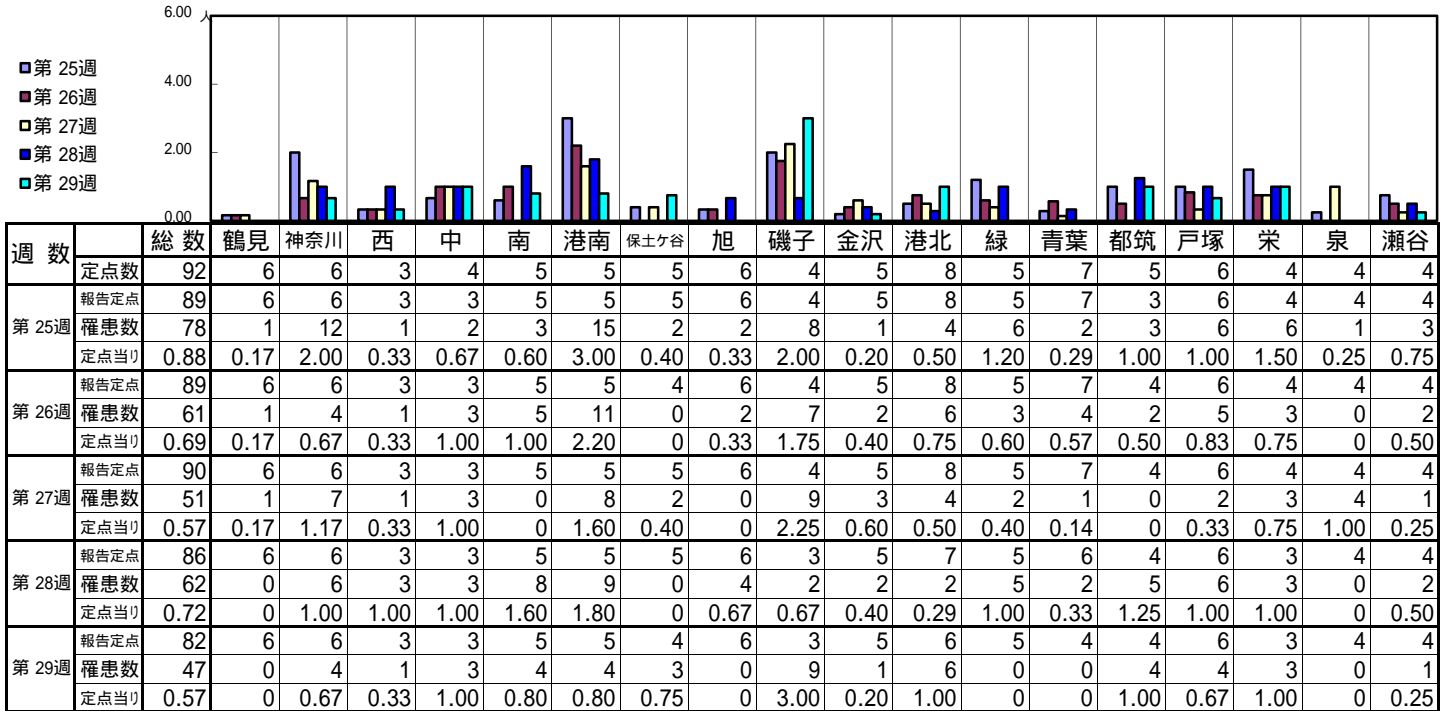
[定点当りの患者数]



<< 水痘 >>

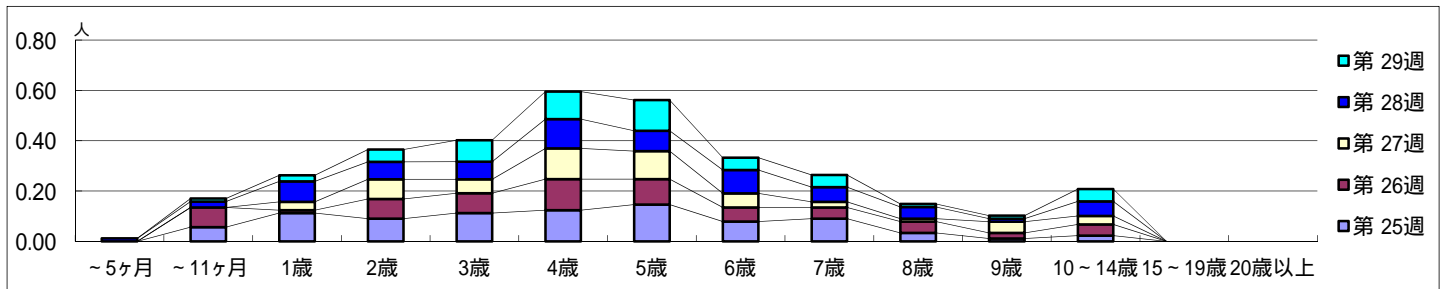
平成 26年 6月16日 ~ 7月20日
[平成 26年 第25週 ~ 第29週]

【区別・週別報告定点当り】

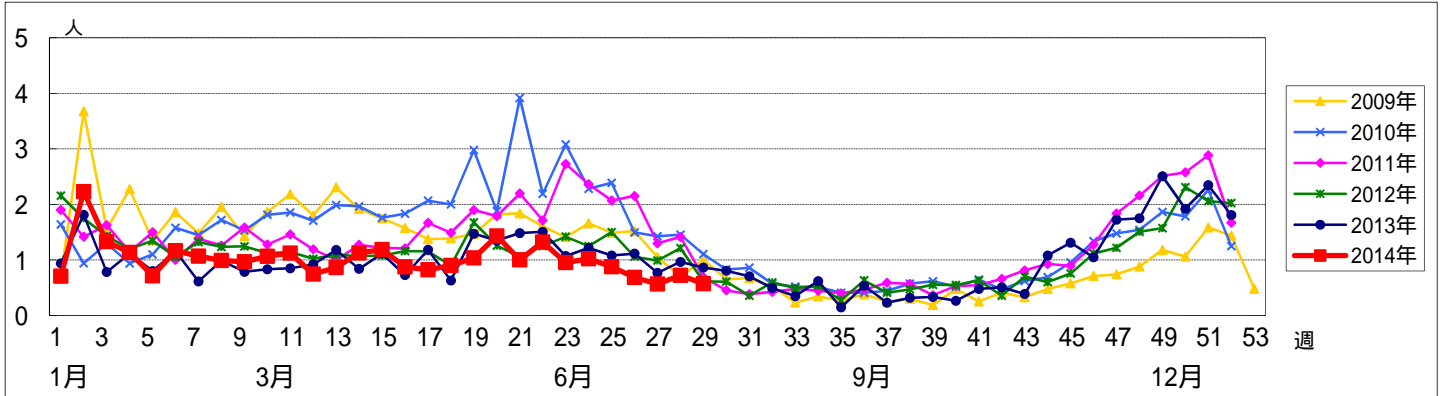


週 数		合計	~5ヶ月	~11ヶ月	1歳	2歳	3歳	4歳	5歳	6歳	7歳	8歳	9歳	10~14歳	15~19歳	20歳以上
第 25週	罹患数	78		5	10	8	10	11	13	7	8	3	1	2		
	定点当り	0.88		0.06	0.11	0.09	0.11	0.12	0.15	0.08	0.09	0.03	0.01	0.02		
第 26週	罹患数	61		7	1	7	7	11	9	5	4	4	2	4		
	定点当り	0.69		0.08	0.01	0.08	0.08	0.12	0.10	0.06	0.04	0.04	0.02	0.04		
第 27週	罹患数	51			3	7	5	11	10	5	2	1	4	3		
	定点当り	0.57			0.03	0.08	0.06	0.12	0.11	0.06	0.02	0.01	0.04	0.03		
第 28週	罹患数	62	1	2	7	6	6	10	7	8	5	4	1	5		
	定点当り	0.72	0.01	0.02	0.08	0.07	0.07	0.12	0.08	0.09	0.06	0.05	0.01	0.06		
第 29週	罹患数	47		1	2	4	7	9	10	4	4	1	1	4		
	定点当り	0.57		0.01	0.02	0.05	0.09	0.11	0.12	0.05	0.05	0.01	0.01	0.05		

【年齢層別5週分集計】



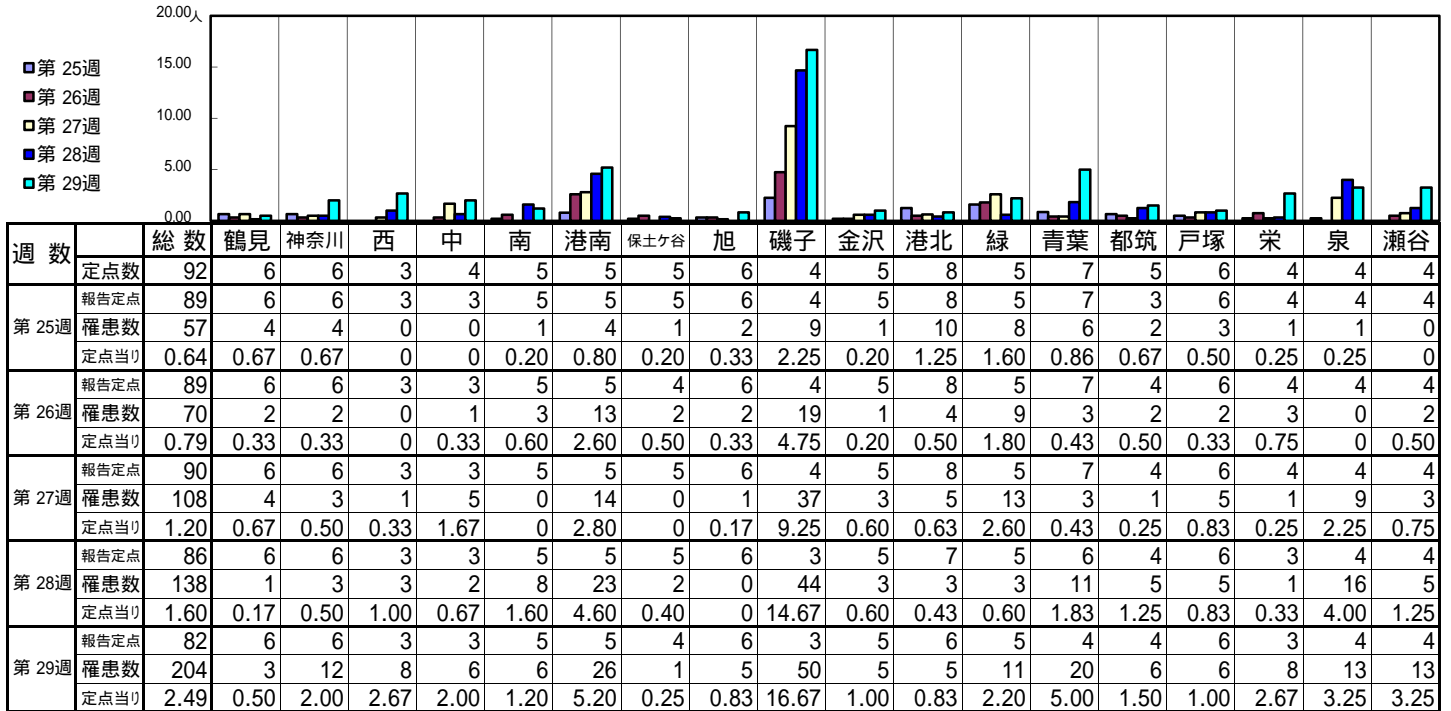
【定点当りの患者数】



<< 手足口病 >>

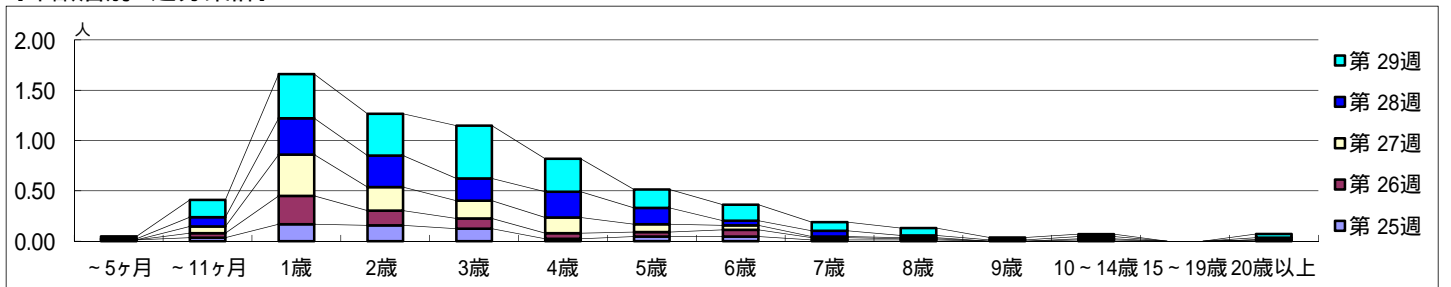
平成 26年 6月16日 ~ 7月20日
[平成 26年 第25週 ~ 第29週]

【区別・週別報告定点当り】

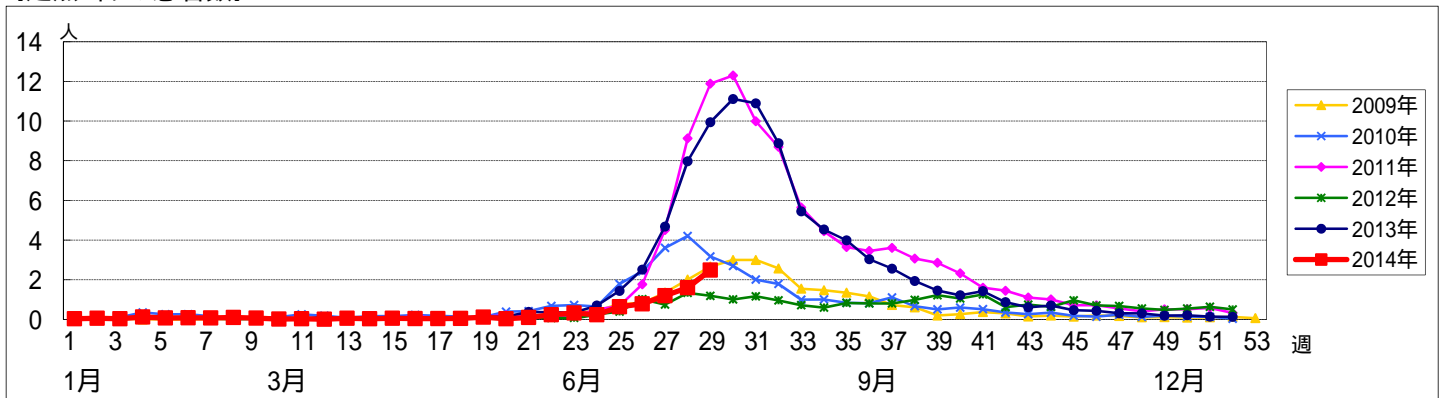


週数	合計	~5ヶ月	~11ヶ月	1歳	2歳	3歳	4歳	5歳	6歳	7歳	8歳	9歳	10~14歳	15~19歳	20歳以上
第25週	57	1	3	15	14	11	2	4	4	1	1				1
第26週	70		4	25	13	9	5	4	6	2	1		1		
第27週	108		6	37	21	16	14	7	4	1	1		1		
第28週	138	1	8	31	27	19	22	14	4	5	2	1	2		2
第29週	204	2	14	36	34	43	27	15	13	7	6	2	2		3

【年齢層別5週分集計】



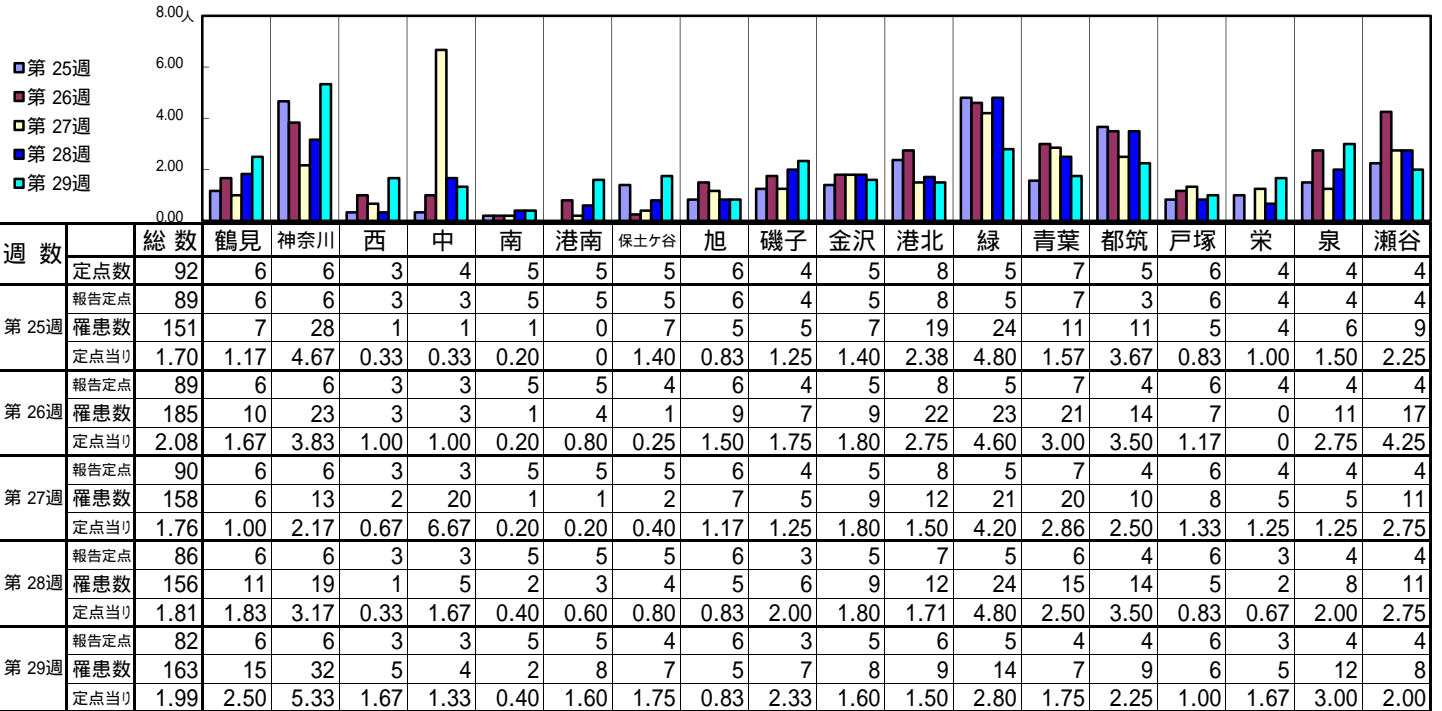
【定点当りの患者数】



<< 伝染性紅斑 >>

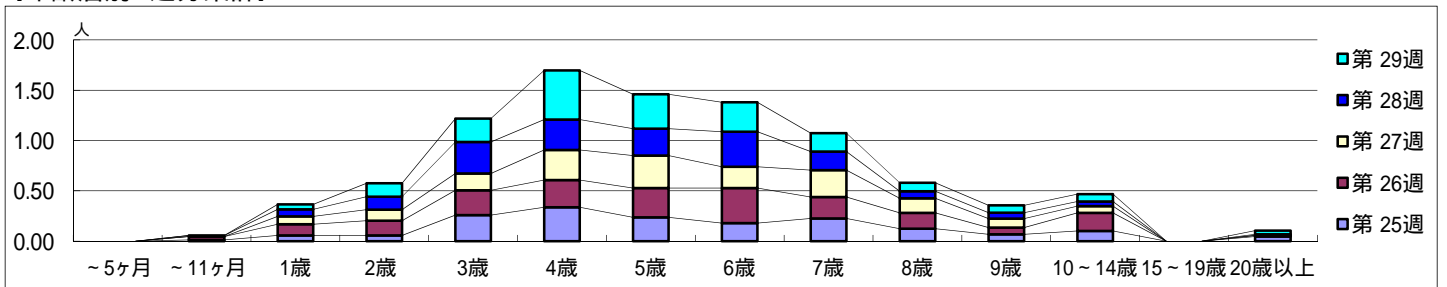
平成 26年 6月16日 ~ 7月20日
[平成 26年 第25週 ~ 第29週]

[区別・週別報告定点当り]

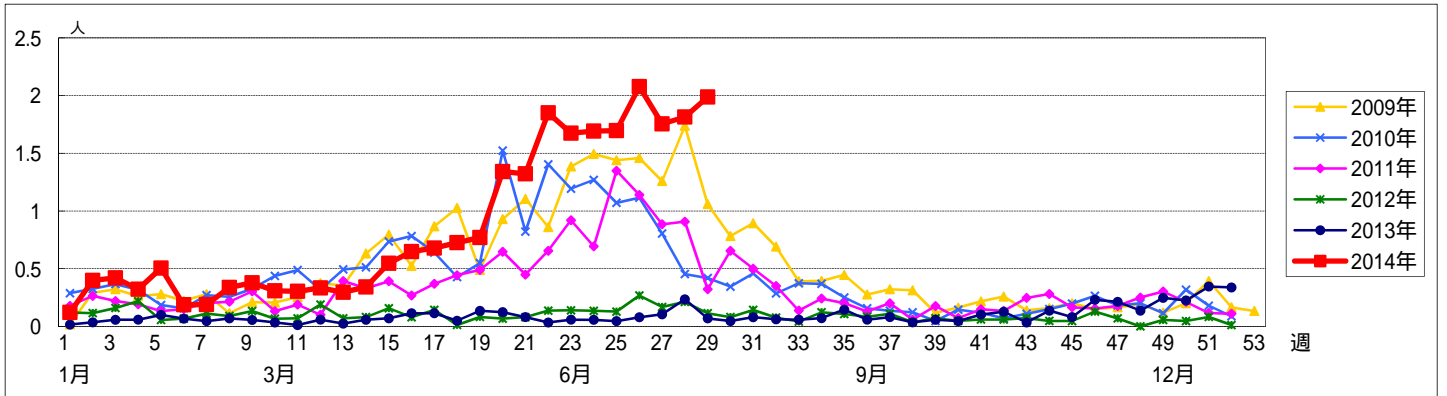


週数		合計	年齢層別													
			~5ヶ月	~11ヶ月	1歳	2歳	3歳	4歳	5歳	6歳	7歳	8歳	9歳	10~14歳	15~19歳	20歳以上
第25週	罹患数	151		1	5	5	23	30	21	16	20	11	6	9		4
	定点当り	1.70		0.01	0.06	0.06	0.26	0.34	0.24	0.18	0.22	0.12	0.07	0.10		0.04
第26週	罹患数	185		3	10	13	22	24	26	31	19	14	6	16		1
	定点当り	2.08		0.03	0.11	0.15	0.25	0.27	0.29	0.35	0.21	0.16	0.07	0.18		0.01
第27週	罹患数	158			7	10	15	27	29	19	24	13	8	6		
	定点当り	1.76			0.08	0.11	0.17	0.30	0.32	0.21	0.27	0.14	0.09	0.07		
第28週	罹患数	156		1	6	11	27	26	23	30	16	6	5	4		1
	定点当り	1.81		0.01	0.07	0.13	0.31	0.30	0.27	0.35	0.19	0.07	0.06	0.05		0.01
第29週	罹患数	163			4	11	19	40	28	24	15	7	6	6		3
	定点当り	1.99			0.05	0.13	0.23	0.49	0.34	0.29	0.18	0.09	0.07	0.07		0.04

[年齢層別5週分集計]



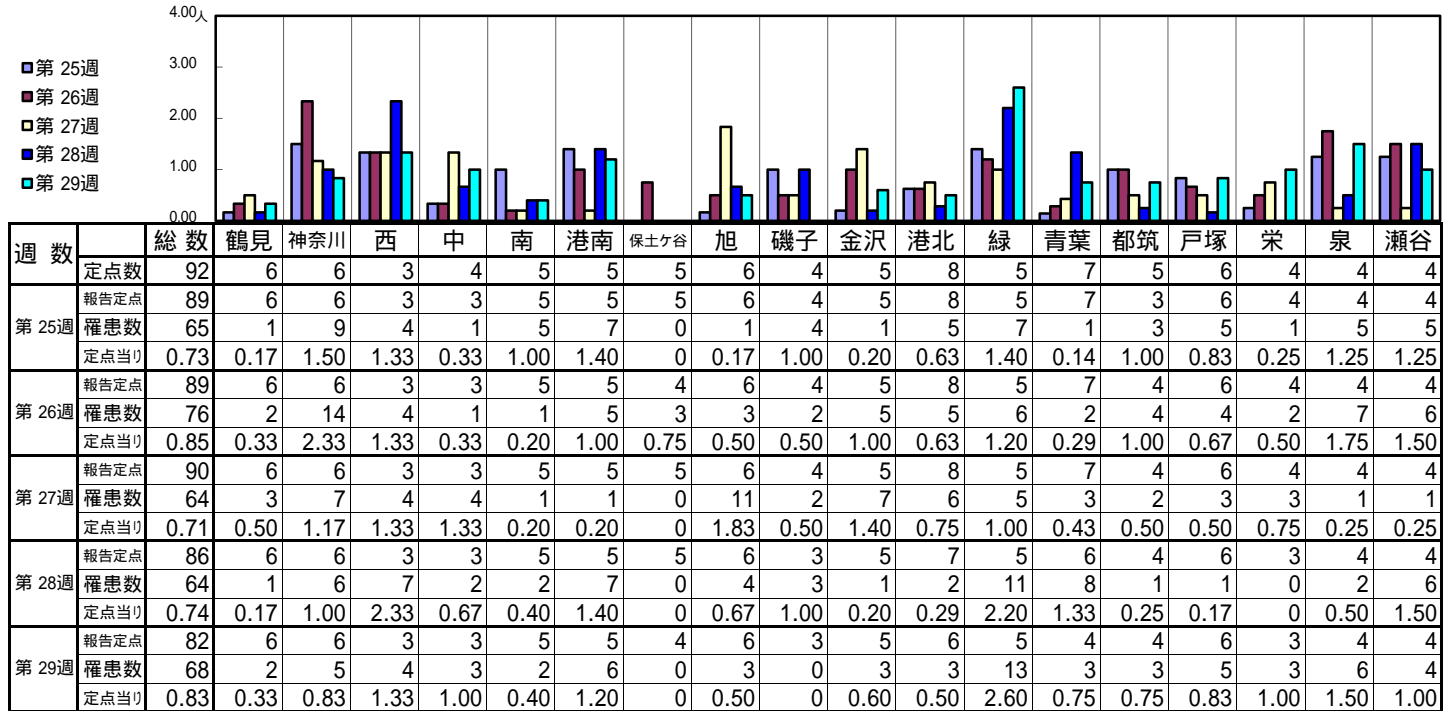
[定点当りの患者数]



<< 突発性発しん >>

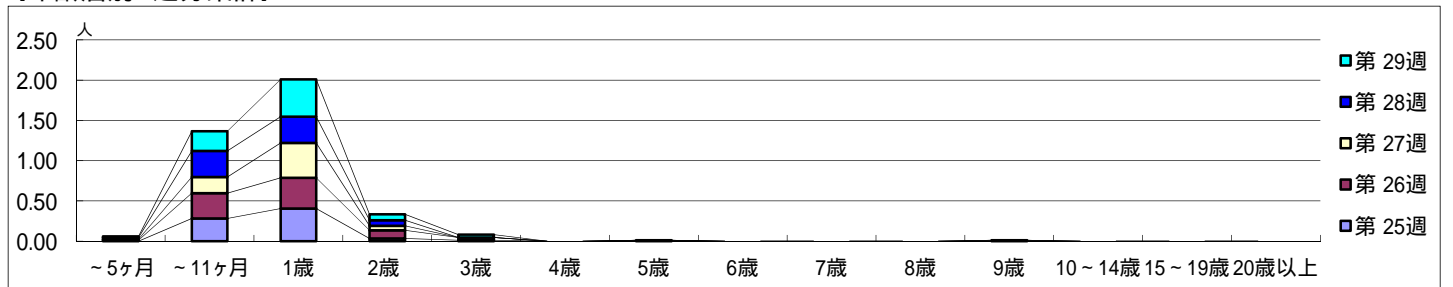
平成 26年 6月16日 ~ 7月20日
[平成 26年 第25週 ~ 第29週]

【区別・週別報告定点当り】

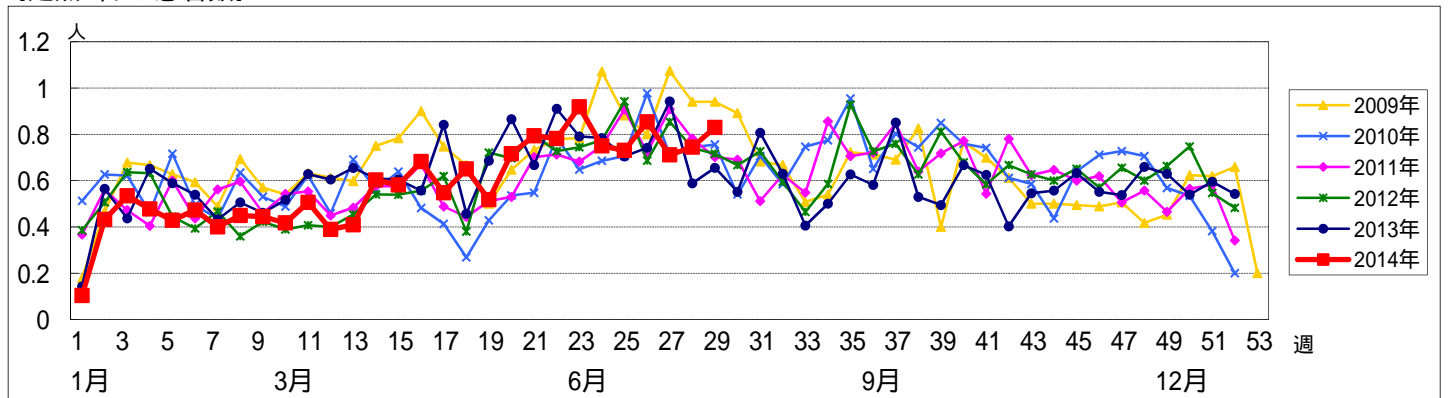


週 数		合計	年齢層別													
			~5ヶ月	~11ヶ月	1歳	2歳	3歳	4歳	5歳	6歳	7歳	8歳	9歳	10~14歳	15~19歳	20歳以上
第 25週	罹患者数	65		25	36	3	1									
	定点当り	0.73		0.28	0.40	0.03	0.01									
第 26週	罹患者数	76	1	28	34	9	3		1							
	定点当り	0.85	0.01	0.31	0.38	0.10	0.03		0.01							
第 27週	罹患者数	64	1	18	39	5						1				
	定点当り	0.71	0.01	0.20	0.43	0.06						0.01				
第 28週	罹患者数	64	2	28	28	6										
	定点当り	0.74	0.02	0.33	0.33	0.07										
第 29週	罹患者数	68	1	20	38	6	3									
	定点当り	0.83	0.01	0.24	0.46	0.07	0.04									

【年齢層別5週分集計】



【定点当りの患者数】

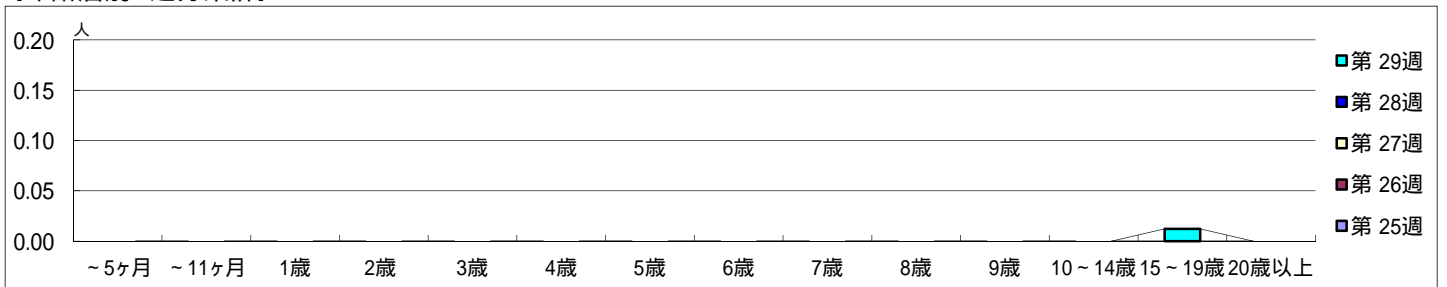


【区別・週別報告定点当り】

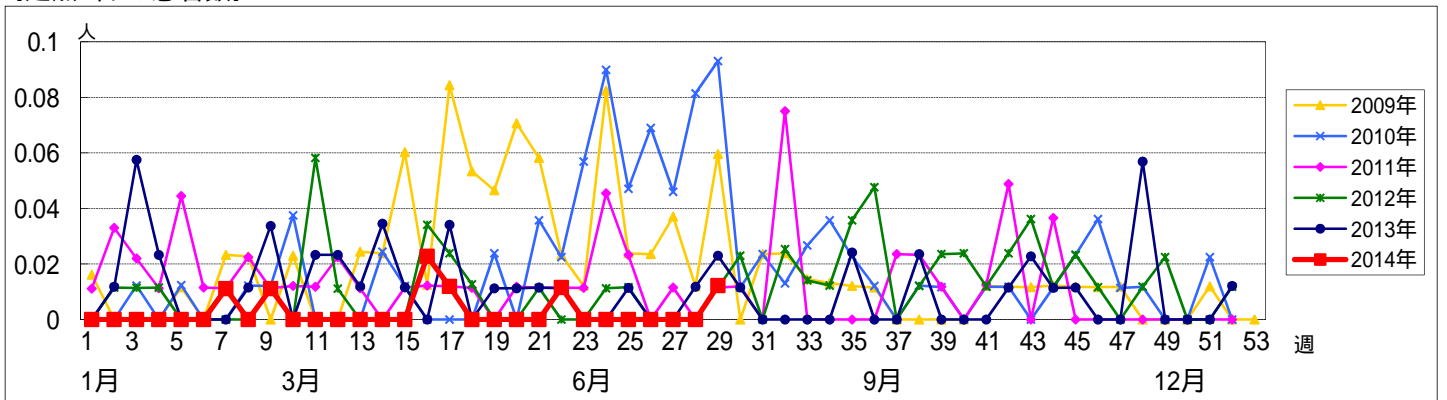
週 数		総数	区別																	
			鶴見	神奈川	西	中	南	港南	保土ヶ谷	旭	磯子	金沢	港北	緑	青葉	都筑	戸塚	栄	泉	瀬谷
第 25週	定点数	92	6	6	3	4	5	5	5	6	4	5	8	5	7	5	6	4	4	4
	報告定点	89	6	6	3	3	5	5	5	6	4	5	8	5	7	3	6	4	4	4
	罹患数	0	0	0	0	0	0	0	0	0	0	0	0	0	0	0	0	0	0	0
	定点当り	0	0	0	0	0	0	0	0	0	0	0	0	0	0	0	0	0	0	0
第 26週	報告定点	89	6	6	3	3	5	5	4	6	4	5	8	5	7	4	6	4	4	4
	罹患数	0	0	0	0	0	0	0	0	0	0	0	0	0	0	0	0	0	0	0
	定点当り	0	0	0	0	0	0	0	0	0	0	0	0	0	0	0	0	0	0	0
	報告定点	90	6	6	3	3	5	5	5	6	4	5	8	5	7	4	6	4	4	4
第 27週	報告定点	90	6	6	3	3	5	5	5	6	4	5	8	5	7	4	6	4	4	4
	罹患数	0	0	0	0	0	0	0	0	0	0	0	0	0	0	0	0	0	0	0
	定点当り	0	0	0	0	0	0	0	0	0	0	0	0	0	0	0	0	0	0	0
	報告定点	86	6	6	3	3	5	5	5	6	3	5	7	5	6	4	6	3	4	4
第 28週	報告定点	86	6	6	3	3	5	5	5	6	3	5	7	5	6	4	6	3	4	4
	罹患数	0	0	0	0	0	0	0	0	0	0	0	0	0	0	0	0	0	0	0
	定点当り	0	0	0	0	0	0	0	0	0	0	0	0	0	0	0	0	0	0	0
	報告定点	82	6	6	3	3	5	5	4	6	3	5	6	5	4	4	6	3	4	4
第 29週	報告定点	82	6	6	3	3	5	5	4	6	3	5	6	5	4	4	6	3	4	4
	罹患数	1	0	0	0	0	0	0	0	1	0	0	0	0	0	0	0	0	0	0
	定点当り	0.01	0	0	0	0	0	0	0	0.17	0	0	0	0	0	0	0	0	0	0

週 数		合計	年齢層別													
			~5ヶ月	~11ヶ月	1歳	2歳	3歳	4歳	5歳	6歳	7歳	8歳	9歳	10~14歳	15~19歳	20歳以上
第 25週	罹患数	0														
	定点当り	0														
第 26週	罹患数	0														
	定点当り	0														
第 27週	罹患数	0														
	定点当り	0														
第 28週	罹患数	0														
	定点当り	0														
第 29週	罹患数	1												1		
	定点当り	0.01												0.01		

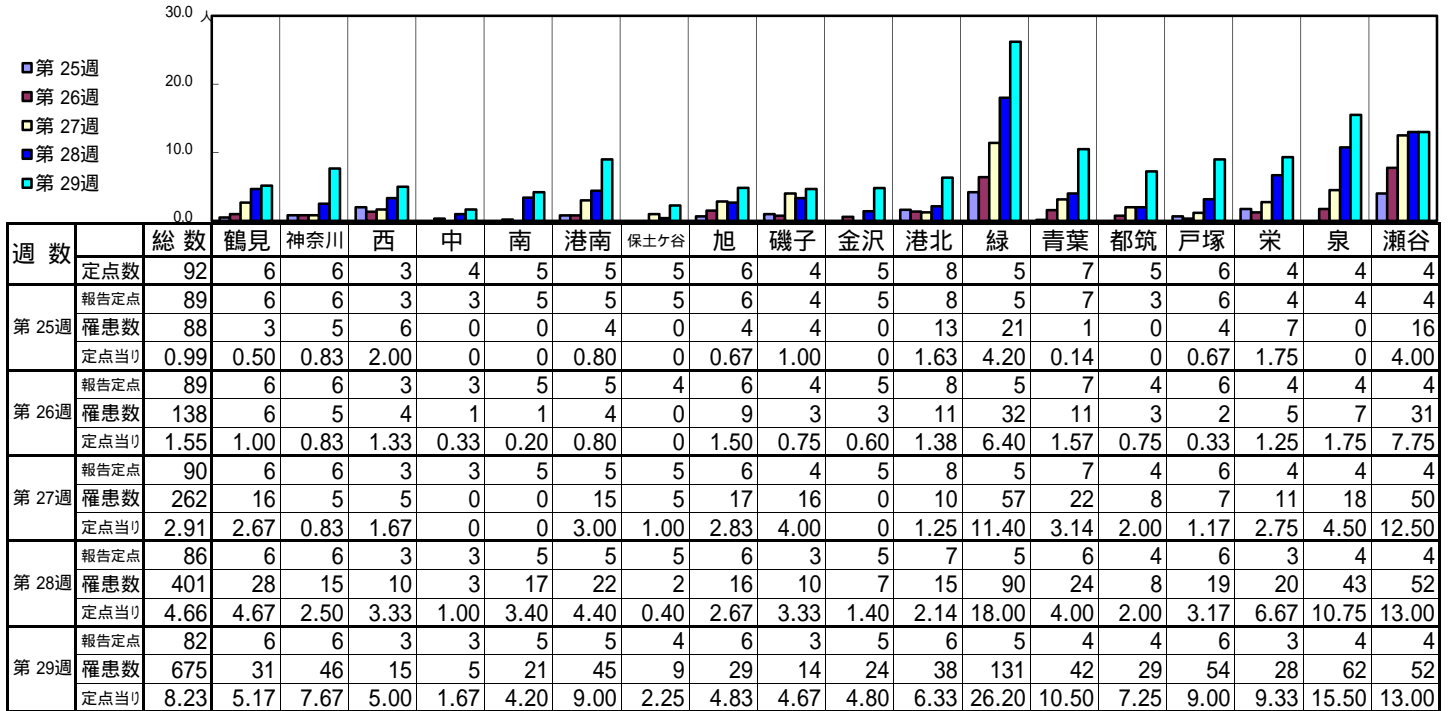
【年齢層別5週分集計】



【定点当りの患者数】

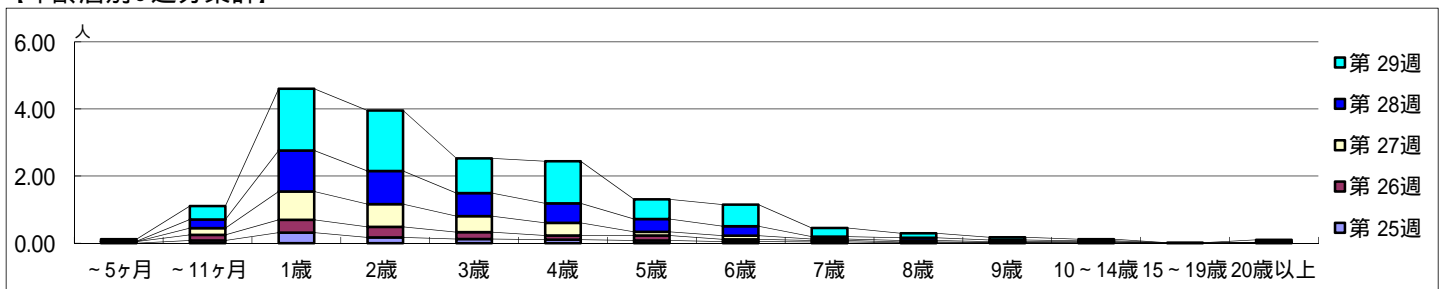


【区別・週別報告定点当り】

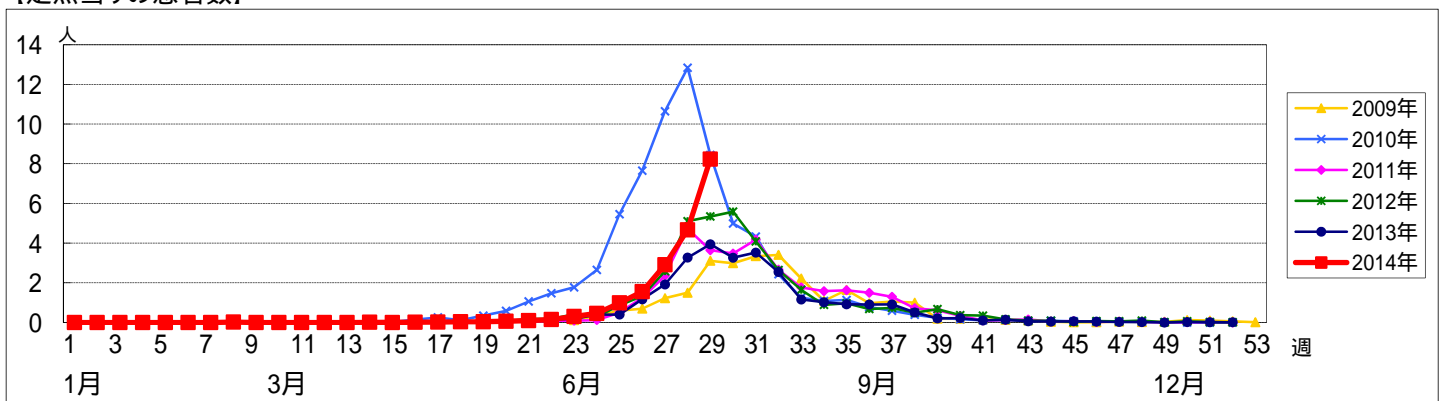


週数		合計	年齢層別													
			~5ヶ月	~11ヶ月	1歳	2歳	3歳	4歳	5歳	6歳	7歳	8歳	9歳	10~14歳	15~19歳	20歳以上
第25週	罹患数	88		7	28	15	11	9	7	4	3	1	1	1		1
	定点当り	0.99		0.08	0.31	0.17	0.12	0.10	0.08	0.04	0.03	0.01	0.01	0.01		0.01
第26週	罹患数	138	4	15	34	28	18	11	13	6	4	2	1	2		
	定点当り	1.55	0.04	0.17	0.38	0.31	0.20	0.12	0.15	0.07	0.04	0.02	0.01	0.02		
第27週	罹患数	262		18	76	61	43	34	10	10	4	4	2			
	定点当り	2.91		0.20	0.84	0.68	0.48	0.38	0.11	0.11	0.04	0.04	0.02			
第28週	罹患数	401	1	22	105	85	59	50	33	24	6	7	4	3	1	1
	定点当り	4.66	0.01	0.26	1.22	0.99	0.69	0.58	0.38	0.28	0.07	0.08	0.05	0.03	0.01	0.01
第29週	罹患数	675	5	33	151	148	85	103	48	53	21	11	7	4		6
	定点当り	8.23	0.06	0.40	1.84	1.80	1.04	1.26	0.59	0.65	0.26	0.13	0.09	0.05		0.07

【年齢層別5週分集計】



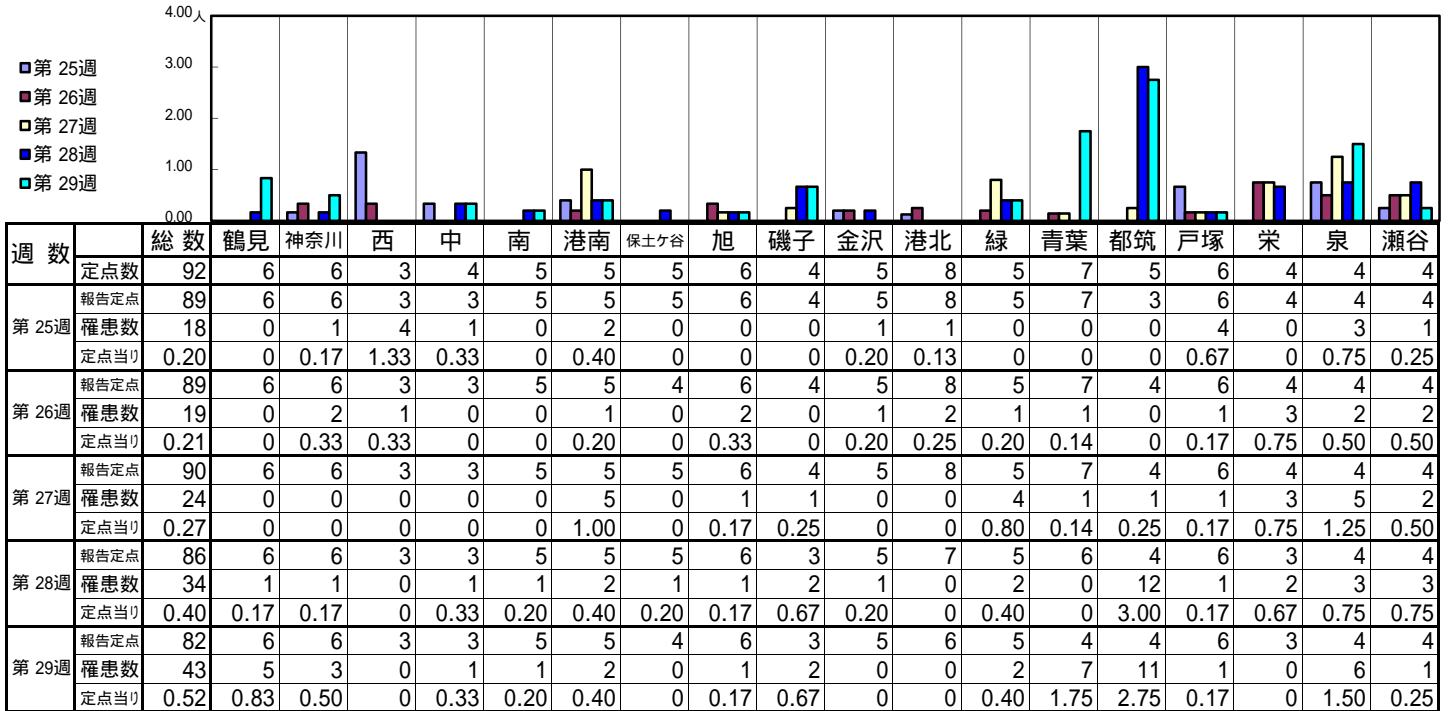
【定点当りの患者数】



<< 流行性耳下腺炎 >>

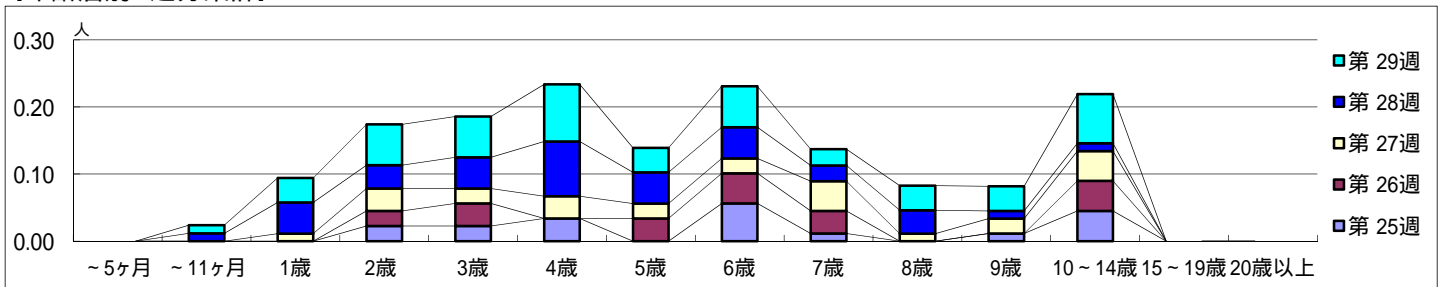
平成 26年 6月16日 ~ 7月20日
[平成 26年 第25週 ~ 第29週]

【区別・週別報告定点当り】

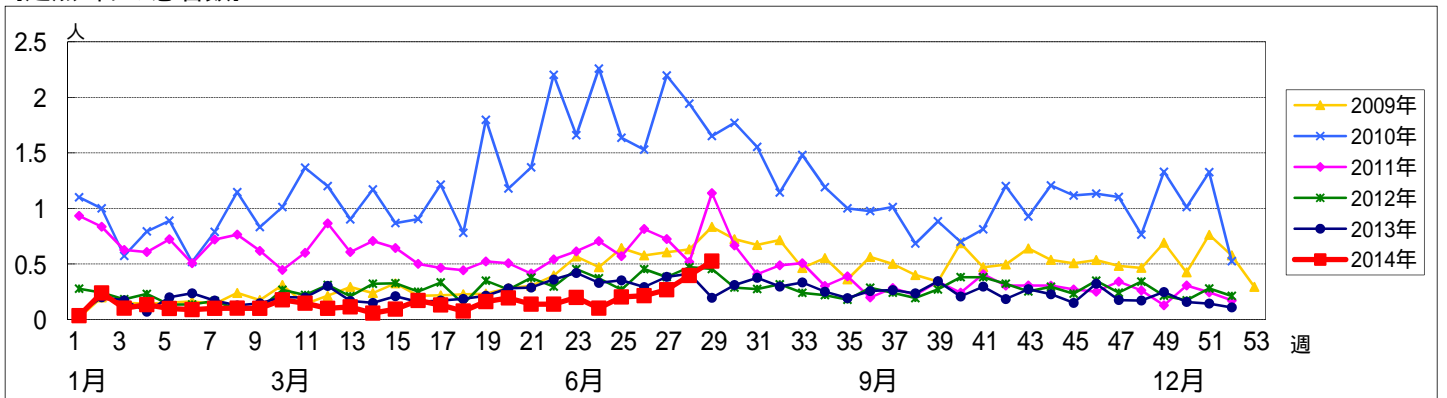


週数		合計	~5ヶ月	~11ヶ月	年齢層別											
					1歳	2歳	3歳	4歳	5歳	6歳	7歳	8歳	9歳	10~14歳	15~19歳	20歳以上
第25週	罹患数	18				2	2	3		5	1		1	4		
	定点当り	0.20				0.02	0.02	0.03		0.06	0.01		0.01	0.04		
第26週	罹患数	19				2	3			3	4	3		4		
	定点当り	0.21				0.02	0.03			0.03	0.04	0.03		0.04		
第27週	罹患数	24			1	3	2	3	2	2	4	1	2	4		
	定点当り	0.27			0.01	0.03	0.02	0.03	0.02	0.02	0.04	0.01	0.02	0.04		
第28週	罹患数	34		1	4	3	4	7	4	4	2	3	1	1		
	定点当り	0.40		0.01	0.05	0.03	0.05	0.08	0.05	0.05	0.02	0.03	0.01	0.01		
第29週	罹患数	43		1	3	5	5	7	3	5	2	3	3	6		
	定点当り	0.52		0.01	0.04	0.06	0.06	0.09	0.04	0.06	0.02	0.04	0.04	0.07		

【年齢層別5週分集計】



【定点当りの患者数】



<< 急性出血性結膜炎 >>

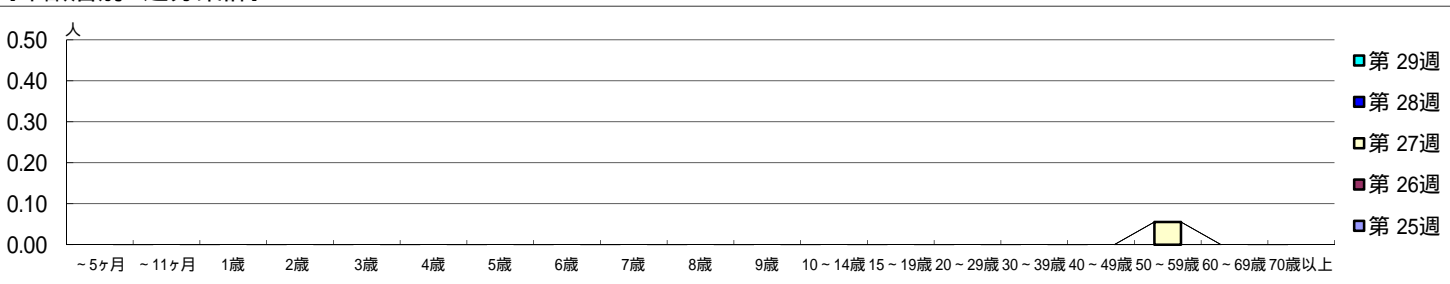
平成 26年 6月16日 ~ 7月20日
[平成 26年 第25週 ~ 第29週]

[区別・週別報告定点当り]

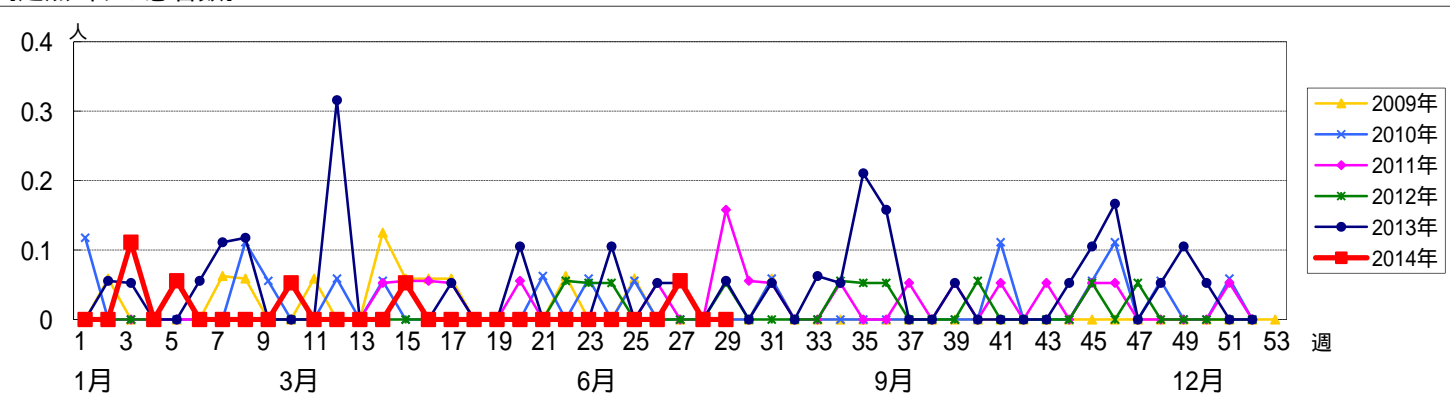
週数	総数	鶴見	神奈川	西	中	南	港南	保土ヶ谷	旭	磯子	金沢	港北	緑	青葉	都筑	戸塚	栄	泉	瀬谷
第25週	19	1	1	0	1	1	1	1	1	1	1	2	1	2	1	1	1	1	1
第26週	18	1	1		1	1		1	1	1	1	2	1	2	1	1	1	1	1
第27週	18	1	1		1	1		1	1	1	1	2	1	2	1	1	1	1	1
第28週	17	1	1		1	1		1	1	1	1	2	1	2	1	1		1	1
第29週	17	1	1			1		1	1	1	1	2	1	2	1	1	1	1	1

週数	合計	~5ヶ月	~11ヶ月	1歳	2歳	3歳	4歳	5歳	6歳	7歳	8歳	9歳	10~14歳	15~19歳	20~29歳	30~39歳	40~49歳	50~59歳	60~69歳	70歳以上
第25週	0																			
第26週	0																			
第27週	1																		1	
第28週	0																			
第29週	0																			

[年齢層別5週分集計]



[定点当りの患者数]



<< 流行性角結膜炎 >>

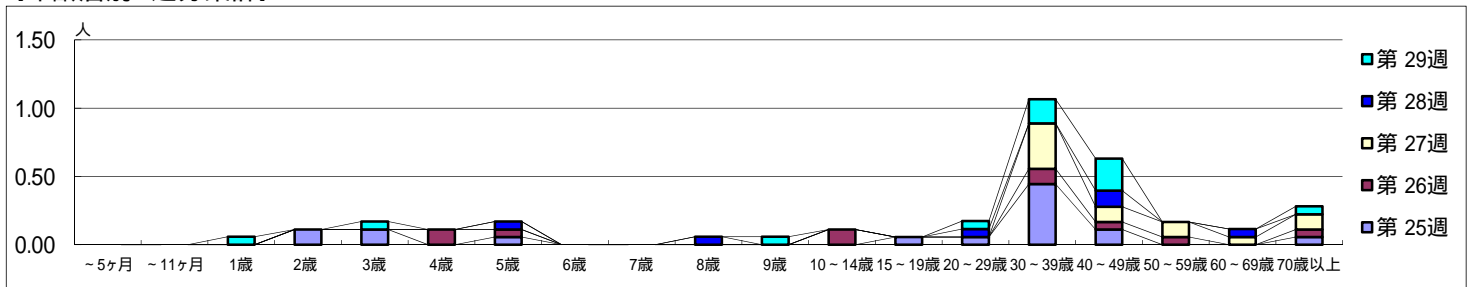
平成 26年 6月16日 ~ 7月20日
[平成 26年 第25週 ~ 第29週]

[区別・週別報告定点当り]

週数		総数	区別																
			鶴見	神奈川	西	中	南	港南	保土ヶ谷	旭	磯子	金沢	港北	緑	青葉	都筑	戸塚	栄	泉
第 25週	定点数	19	1	1	0	1	1	1	1	1	1	1	2	1	2	1	1	1	1
	報告定点	18	1	1		1	1		1	1	1	2	1	2	1	1	1	1	1
	罹患数	18	0	8	0	0	0	0	0	0	0	2	1	0	3	0	0	0	4
第 26週	定点数	18	1	1		1	1		1	1	1	2	1	2	1	1	1	1	1
	報告定点	10	0	2	0	0	0	1	0	0	0	0	2	0	3	0	0	0	2
	罹患数	10	0	2	0	0	0	1	0	0	0	0	2	0	3	0	0	0	2
第 27週	定点数	18	1	1		1	1		1	1	1	2	1	2	1	1	1	1	1
	報告定点	13	0	2	1	0	0	0	2	0	0	1	0	1	0	0	0	0	6
	罹患数	13	0	2	1	0	0	0	2	0	0	1	0	1	0	0	0	0	6
第 28週	定点数	17	1	1		1	1		1	1	1	2	1	2	1	1	1	1	1
	報告定点	6	0	0	2	0	0	0	1	0	0	0	1	1	0	0	0	0	1
	罹患数	6	0	0	2	0	0	0	1	0	0	0	1	1	0	0	0	0	1
第 29週	定点数	17	1	1		1	1		1	1	1	2	1	2	1	1	1	1	1
	報告定点	12	0	0	0	0	0	1	0	0	0	1	3	3	2	1	0	0	1
	罹患数	12	0	0	0	0	0	1	0	0	0	1	3	3	2	1	0	0	1
	定点当り	0.71	0	0	0	0	0	1.00	0	0	0	0.50	3.00	1.50	2.00	1.00	0	0	1.00

週数		合計	年齢層別																		
			~5ヶ月	~11ヶ月	1歳	2歳	3歳	4歳	5歳	6歳	7歳	8歳	9歳	10~14歳	15~19歳	20~29歳	30~39歳	40~49歳	50~59歳	60~69歳	70歳以上
第 25週	罹患数	18				2	2		1						1	1	8	2			1
	定点当り	1.00			0.11	0.11		0.06							0.06	0.06	0.44	0.11			0.06
第 26週	罹患数	10					2	1					2			2	1	1			1
	定点当り	0.56					0.11	0.06					0.11			0.11	0.06	0.06			0.06
第 27週	罹患数	13														6	2	2		1	2
	定点当り	0.72														0.33	0.11	0.11		0.06	0.11
第 28週	罹患数	6						1			1				1		2			1	1
	定点当り	0.35						0.06			0.06				0.06		0.12			0.06	0.06
第 29週	罹患数	12			1	1						1			1	3	4				1
	定点当り	0.71			0.06	0.06						0.06			0.06	0.18	0.24				0.06

[年齢層別5週分集計]



[定点当りの患者数]

