

疾病別 警報・注意報 発生状況

平成26年第37週

	インフルエンザ	RSウイルス感染症	咽頭結膜熱	A群溶血性レンサ球菌咽頭炎	感染性胃腸炎	水痘	手足口病	伝染性紅斑	突発性発しん	百日咳	ヘルパンギーナ	流行性耳下腺炎	急性出血性結膜炎	流行性角結膜炎
警報レベル	30		3	8	20	7	5	2		1	6	6	1	8
終息基準値	10		1	4	12	4	2	1		0.1	2	2	0.1	4
注意報レベル	10					4						3		
横浜市	0.02	0.53	0.28	0.95	3.04	0.60	1.12	0.45	0.87	-	0.97	0.17	0.19	0.88
鶴見	-	1.00	-	0.33	3.83	0.33	-	0.17	1.33	-	0.50	-	-	-
神奈川	-	1.33	0.50	0.17	3.67	1.33	3.83	0.33	1.17	-	1.67	-	-	1.00
西	-	0.33	-	-	5.00	1.33	0.67	0.67	2.00	-	3.00	-		
中	-	-	-	0.33	0.67	0.67	1.00	0.33	1.33	-	1.00	-	...	...
南	0.13	-	-	0.40	2.60	-	0.40	-	0.60	-	0.20	-	3.00	-
港南	-	1.67	-	1.00	7.67	2.33	2.33	1.33	0.67	-	3.00	-	...	...
保土ヶ谷	-	-	0.33	1.00	1.33	-	-	0.33	-	-	0.33	-	-	2.00
旭	-	-	0.25	0.25	7.25	-	0.50	0.50	0.50	-	1.00	0.25	-	-
磯子	-	-	-	6.50	1.00	-	2.50	0.50	-	-	4.00	-	-	-
金沢	-	-	0.20	-	1.20	-	1.40	0.80	0.20	-	1.00	0.20	-	-
港北	-	1.43	0.29	0.86	2.86	0.14	2.00	0.43	0.57	-	1.43	0.14	-	-
緑	-	1.80	1.80	1.60	1.80	0.80	0.40	0.40	1.00	-	0.40	0.40	-	-
青葉	-	-	0.25	0.50	3.25	0.75	0.50	0.25	0.50	-	-	-	-	-
都筑	-	0.33	-	2.00	4.33	0.33	0.33	0.33	1.00	-	-	-	-	9.00
戸塚	-	-	0.40	0.40	1.00	0.40	0.20	0.80	1.20	-	-	0.40	-	-
栄	0.17	-	-	0.33	0.67	0.67	-	0.67	0.67	-	0.33	0.33	-	-
泉	-	-	-	2.75	3.75	1.00	1.75	0.75	1.00	-	0.75	0.50	-	-
瀬谷	-	-	0.25	2.25	3.00	1.25	1.50	-	1.50	-	1.00	0.75	-	2.00

(- : 0) (... : 報告なし)

数字は報告定点当たり患者数です

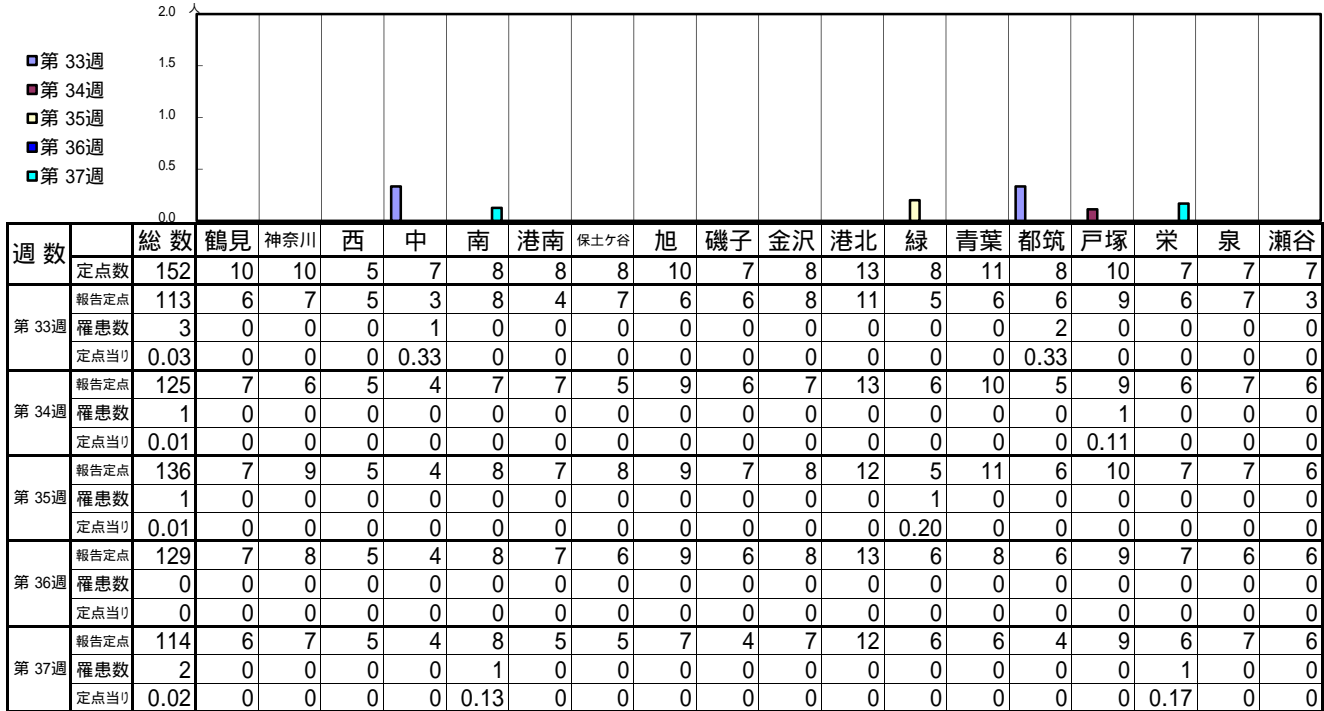
**報告定点当たりの値が警報レベル もしくは警報レベル継続中です  
報告定点当たりの値が注意報レベルに達しています**

(この数字は集計時点のものです。翌週以降、変動する可能性があります)

<< インフルエンザ >>

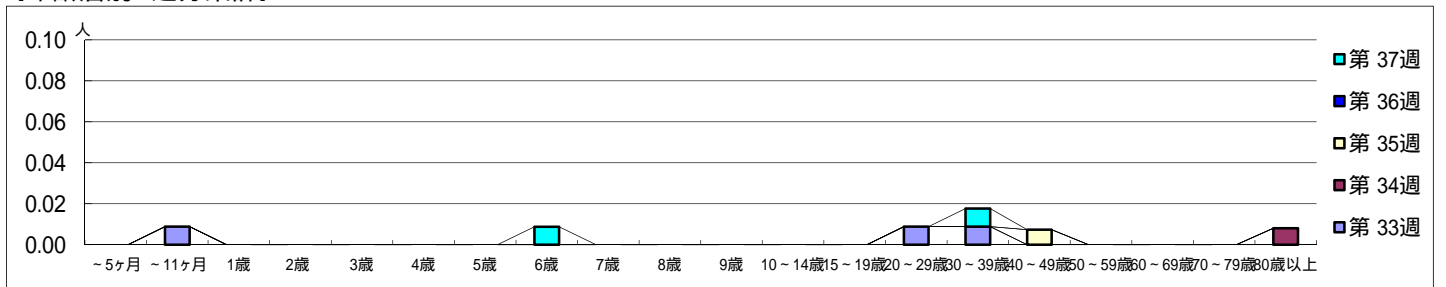
平成 26年 8月11日 ~ 9月14日  
[平成 26年 第33週 ~ 第37週]

【区別・週別報告定点当り】

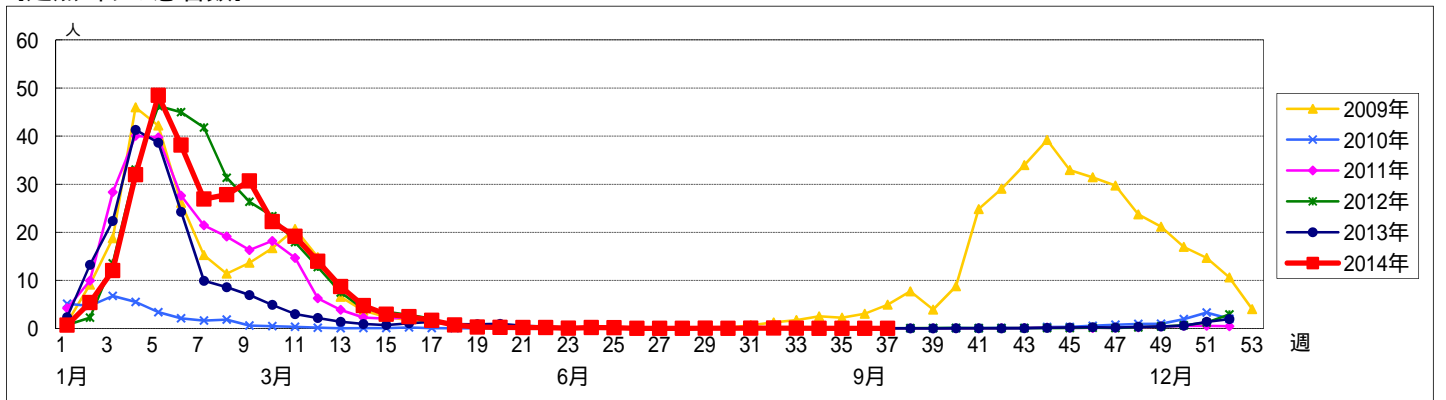


週数	合計	~5ヶ月	~11ヶ月	1歳	2歳	3歳	4歳	5歳	6歳	7歳	8歳	9歳	10~14歳	15~19歳	20~29歳	30~39歳	40~49歳	50~59歳	60~69歳	70~79歳	80歳以上
第 33週	3		1												1	1					
報告定点	113		6												5	6					
罹患数	3		1												1	1					
定点当り	0.03		0.01												0.01	0.01					
第 34週	1																				1
報告定点	125																				6
罹患数	1																				1
定点当り	0.01																				0.01
第 35週	1																				
報告定点	136																				
罹患数	1																				
定点当り	0.01																				
第 36週	0																				
報告定点	129																				
罹患数	0																				
定点当り	0																				
第 37週	2								1												
報告定点	114								5												
罹患数	2								1												
定点当り	0.02								0.01												

【年齢層別5週分集計】



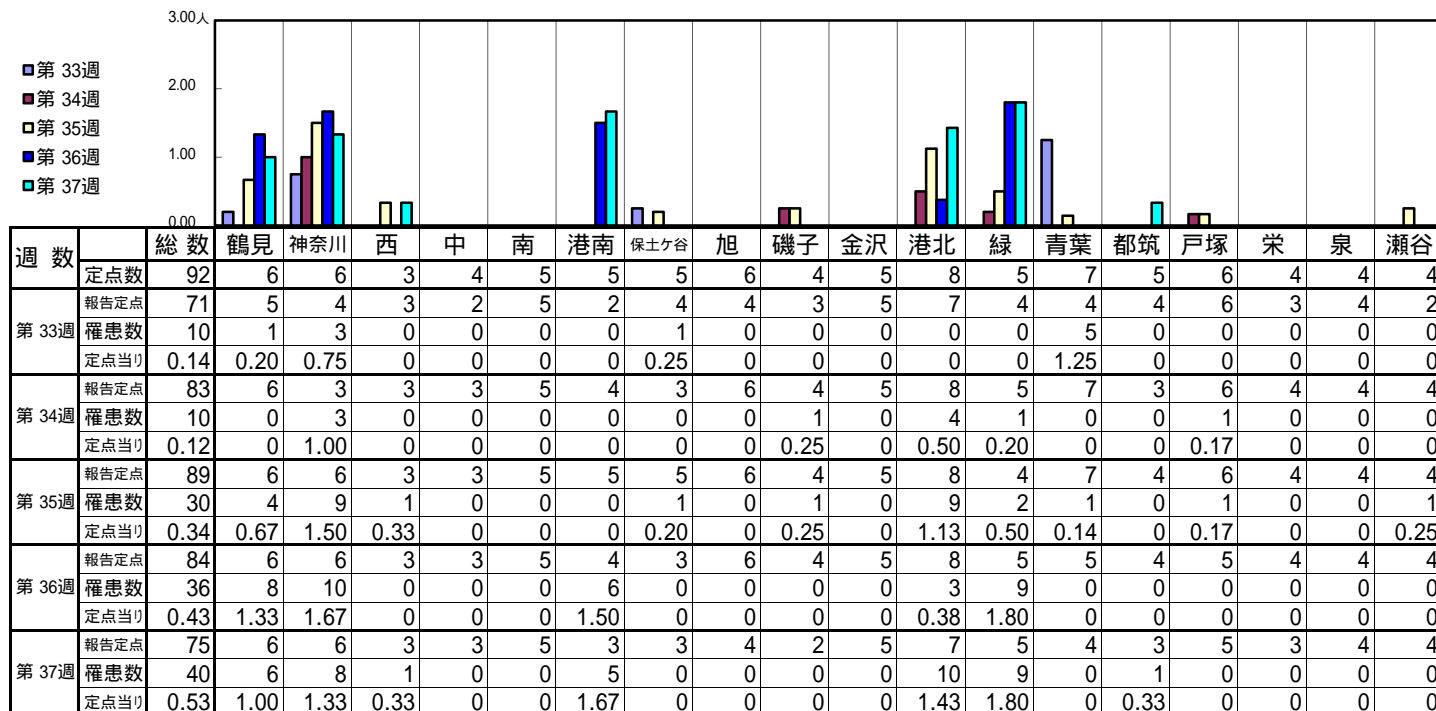
【定点当りの患者数】



<< RSウイルス感染症 >>

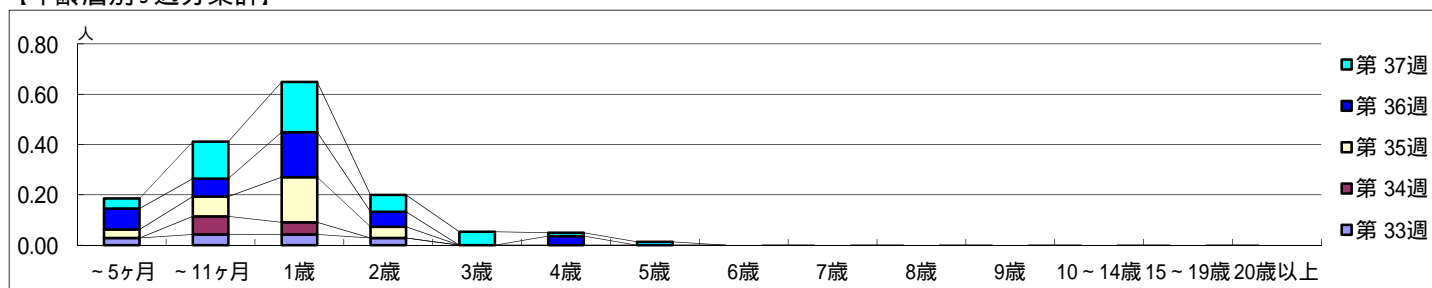
平成 26年 8月11日 ~ 9月14日  
[平成 26年 第33週 ~ 第37週]

【区別・週別報告定点当り】

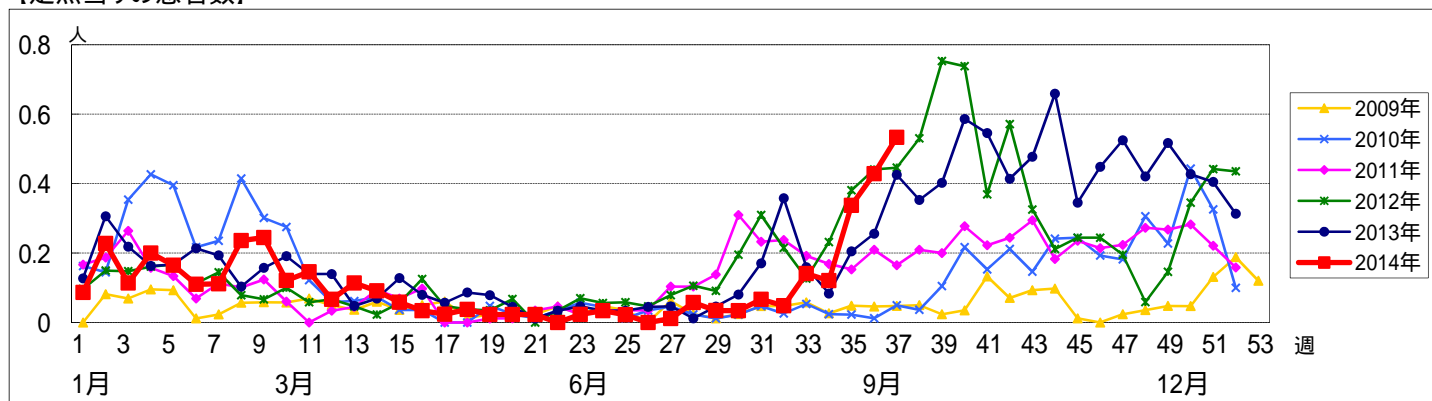


週数		合計	年齢層別													
			~5ヶ月	~11ヶ月	1歳	2歳	3歳	4歳	5歳	6歳	7歳	8歳	9歳	10~14歳	15~19歳	20歳以上
第33週	罹患数	10	2	3	3	2										
	定点当り	0.14	0.03	0.04	0.04	0.03										
第34週	罹患数	10		6	4											
	定点当り	0.12		0.07	0.05											
第35週	罹患数	30	3	7	16	4										
	定点当り	0.34	0.03	0.08	0.18	0.04										
第36週	罹患数	36	7	6	15	5	3									
	定点当り	0.43	0.08	0.07	0.18	0.06	0.04									
第37週	罹患数	40	3	11	15	5	4	1	1							
	定点当り	0.53	0.04	0.15	0.20	0.07	0.05	0.01	0.01							

【年齢層別5週分集計】



【定点当りの患者数】



<< 咽頭結膜熱 >>

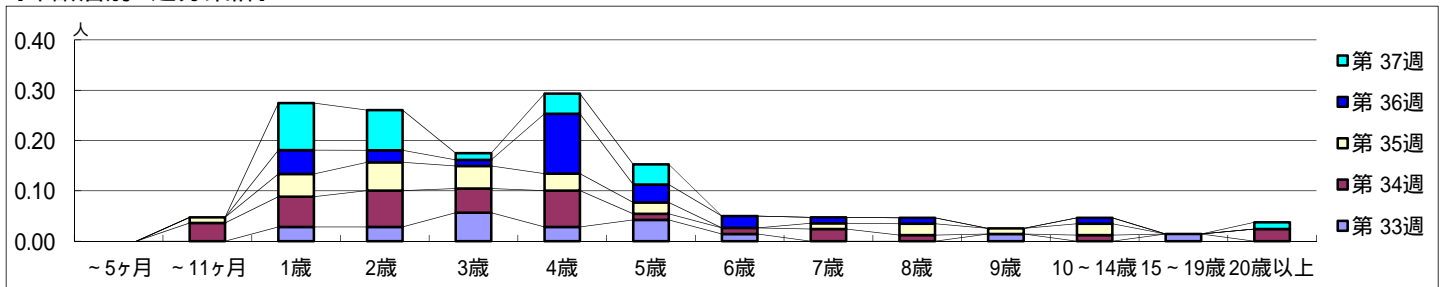
平成 26年 8月11日 ~ 9月14日  
[平成 26年 第33週 ~ 第37週]

【区別・週別報告定点当り】

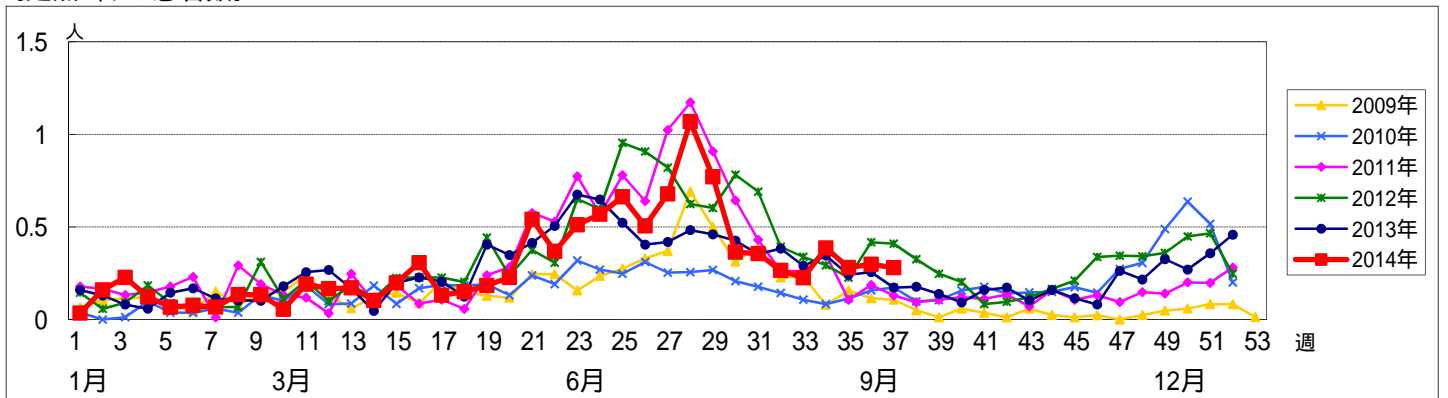
週数		総数	区別																		
			鶴見	神奈川	西	中	南	港南	保土ヶ谷	旭	磯子	金沢	港北	緑	青葉	都筑	戸塚	栄	泉	瀬谷	
第33週	定点数	92	6	6	3	4	5	5	5	6	4	5	8	5	7	4	4	6	3	4	2
	報告定点	71	5	4	3	2	5	2	4	4	3	5	7	4	4	4	6	3	4	2	
	罹患数	16	3	0	1	0	1	0	1	0	1	3	2	1	0	0	0	2	0	1	
	定点当り	0.23	0.60	0	0.33	0	0.20	0	0.25	0	0.33	0.60	0.29	0.25	0	0	0	0.67	0	0.50	
第34週	報告定点	83	6	3	3	3	5	4	3	6	4	5	8	5	7	3	6	4	4	4	
	罹患数	32	1	2	0	1	3	2	0	1	5	2	6	5	0	0	4	0	0	0	
	定点当り	0.39	0.17	0.67	0	0.33	0.60	0.50	0	0.17	1.25	0.40	0.75	1.00	0	0	0.67	0	0	0	
	報告定点	89	6	6	3	3	5	5	5	6	4	5	8	4	7	4	6	4	4	4	
第35週	報告定点	84	6	6	3	3	5	4	3	6	4	5	8	5	5	4	5	4	4	4	
	罹患数	25	0	1	0	0	1	0	1	0	0	1	7	6	1	1	4	0	2	0	
	定点当り	0.28	0	0.17	0	0	0.20	0	0.20	0	0	0.20	0.88	1.50	0.14	0.25	0.67	0	0.50	0	
	報告定点	84	6	6	3	3	5	4	3	6	4	5	8	5	5	4	5	4	4	4	
第36週	報告定点	75	6	6	3	3	5	3	3	4	2	5	7	5	4	3	5	3	4	4	
	罹患数	21	0	3	0	0	0	0	1	1	0	1	2	9	1	0	2	0	0	1	
	定点当り	0.30	0.17	0.33	0	0	0.20	0.50	1.00	0	0	0.20	0.38	1.60	0.20	0	0.40	0	0	0.25	
	報告定点	75	6	6	3	3	5	3	3	4	2	5	7	5	4	3	5	3	4	4	
第37週	報告定点	75	6	6	3	3	5	3	3	4	2	5	7	5	4	3	5	3	4	4	
	罹患数	21	0	3	0	0	0	0	1	1	0	1	2	9	1	0	2	0	0	1	
	定点当り	0.28	0	0.50	0	0	0	0	0.33	0.25	0	0.20	0.29	1.80	0.25	0	0.40	0	0	0.25	

週数		合計	~5ヶ月	~11ヶ月	年齢												
					1歳	2歳	3歳	4歳	5歳	6歳	7歳	8歳	9歳	10~14歳	15~19歳	20歳以上	
第33週	罹患数	16			2	2	4	2	3	1				1		1	
	定点当り	0.23			0.03	0.03	0.06	0.03	0.04	0.01				0.01		0.01	
第34週	罹患数	32		3	5	6	4	6	1	1	2	1			1		2
	定点当り	0.39		0.04	0.06	0.07	0.05	0.07	0.01	0.01	0.02	0.01			0.01		0.02
第35週	罹患数	25		1	4	5	4	3	2		1	2	1	2			
	定点当り	0.28		0.01	0.04	0.06	0.04	0.03	0.02		0.01	0.02	0.01	0.02			
第36週	罹患数	25			4	2	1	10	3	2	1	1			1		
	定点当り	0.30			0.05	0.02	0.01	0.12	0.04	0.02	0.01	0.01			0.01		
第37週	罹患数	21			7	6	1	3	3								1
	定点当り	0.28			0.09	0.08	0.01	0.04	0.04								0.01

【年齢層別5週分集計】



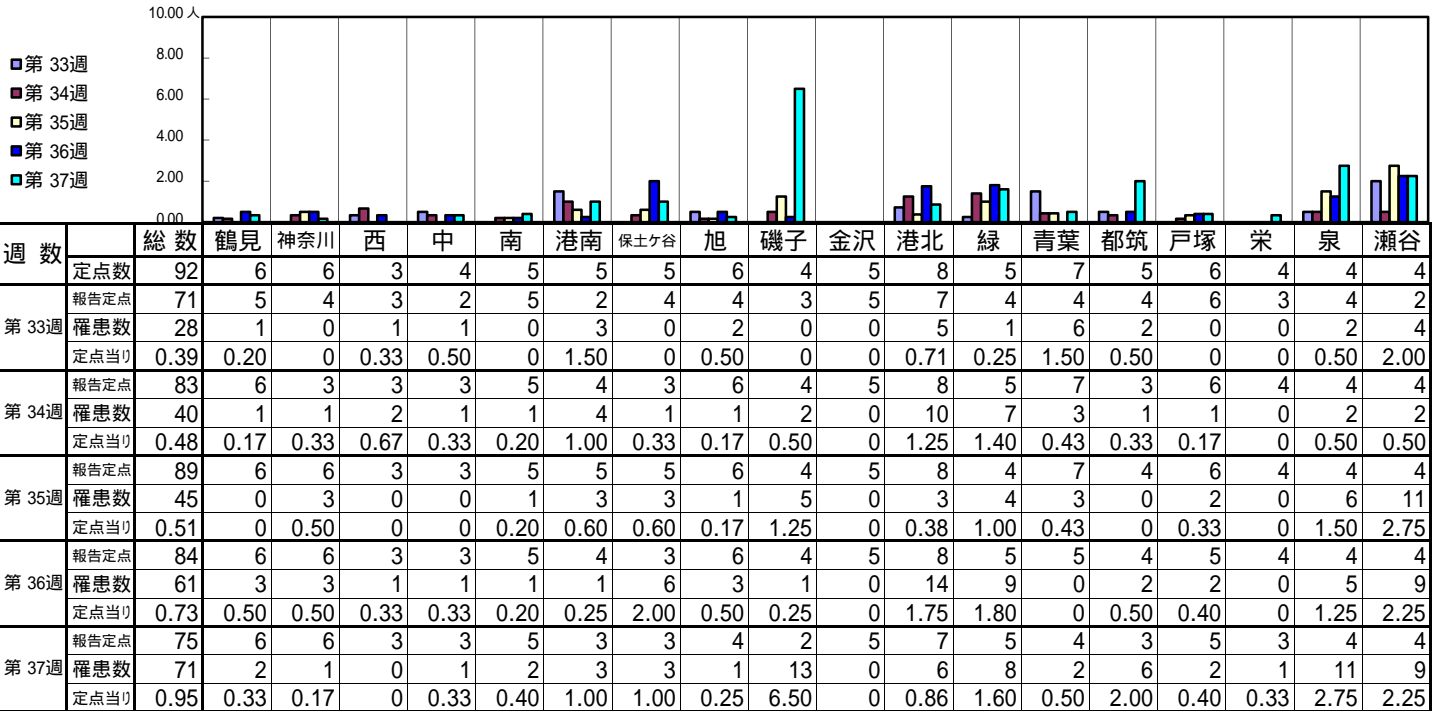
【定点当りの患者数】



<< A群溶血性レンサ球菌咽頭炎 >>

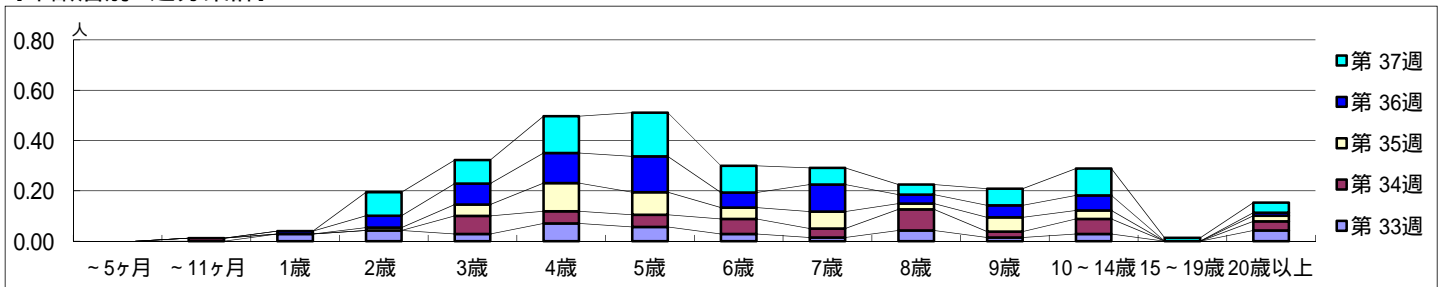
平成 26年 8月11日 ~ 9月14日  
[平成 26年 第33週 ~ 第37週]

【区別・週別報告定点当り】

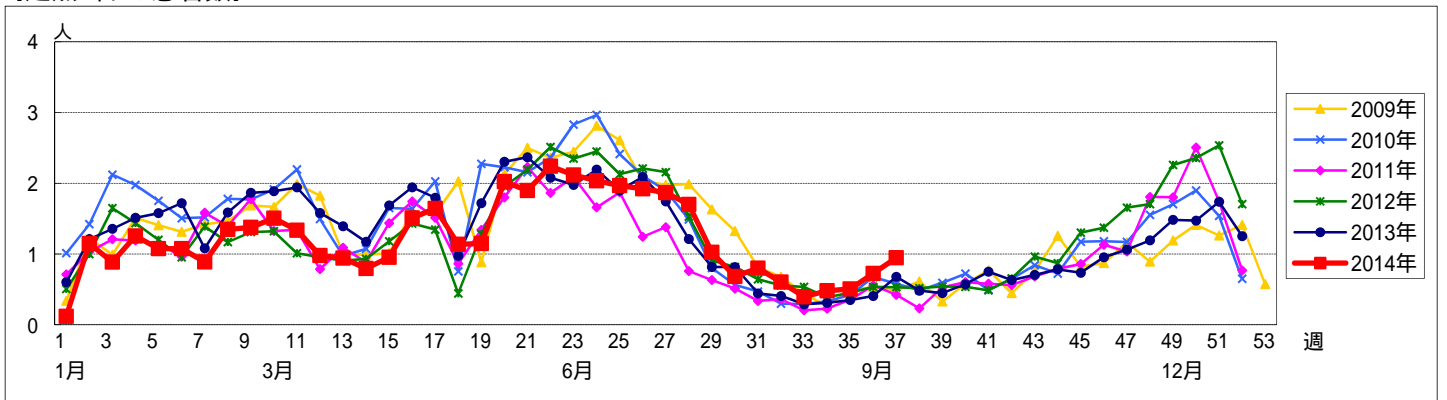


週数		合計	~5ヶ月	~11ヶ月	年齢層別												
					1歳	2歳	3歳	4歳	5歳	6歳	7歳	8歳	9歳	10~14歳	15~19歳	20歳以上	
第33週	罹患数	28			2	3	2	5	4	2	1	3	1	2		3	
	定点当り	0.39			0.03	0.04	0.03	0.07	0.06	0.03	0.01	0.04	0.01	0.03		0.04	
第34週	罹患数	40		1			6	4	4	5	3	7	2	5		3	
	定点当り	0.48		0.01			0.07	0.05	0.05	0.06	0.04	0.08	0.02	0.06		0.04	
第35週	罹患数	45				1	4	10	8	4	6	2	5	3		2	
	定点当り	0.51				0.01	0.04	0.11	0.09	0.04	0.07	0.02	0.06	0.03		0.02	
第36週	罹患数	61			1	4	7	10	12	5	9	3	4	5		1	
	定点当り	0.73			0.01	0.05	0.08	0.12	0.14	0.06	0.11	0.04	0.05	0.06		0.01	
第37週	罹患数	71				7	7	11	13	8	5	3	5	8	1	3	
	定点当り	0.95				0.09	0.09	0.15	0.17	0.11	0.07	0.04	0.07	0.11	0.01	0.04	

【年齢層別5週分集計】



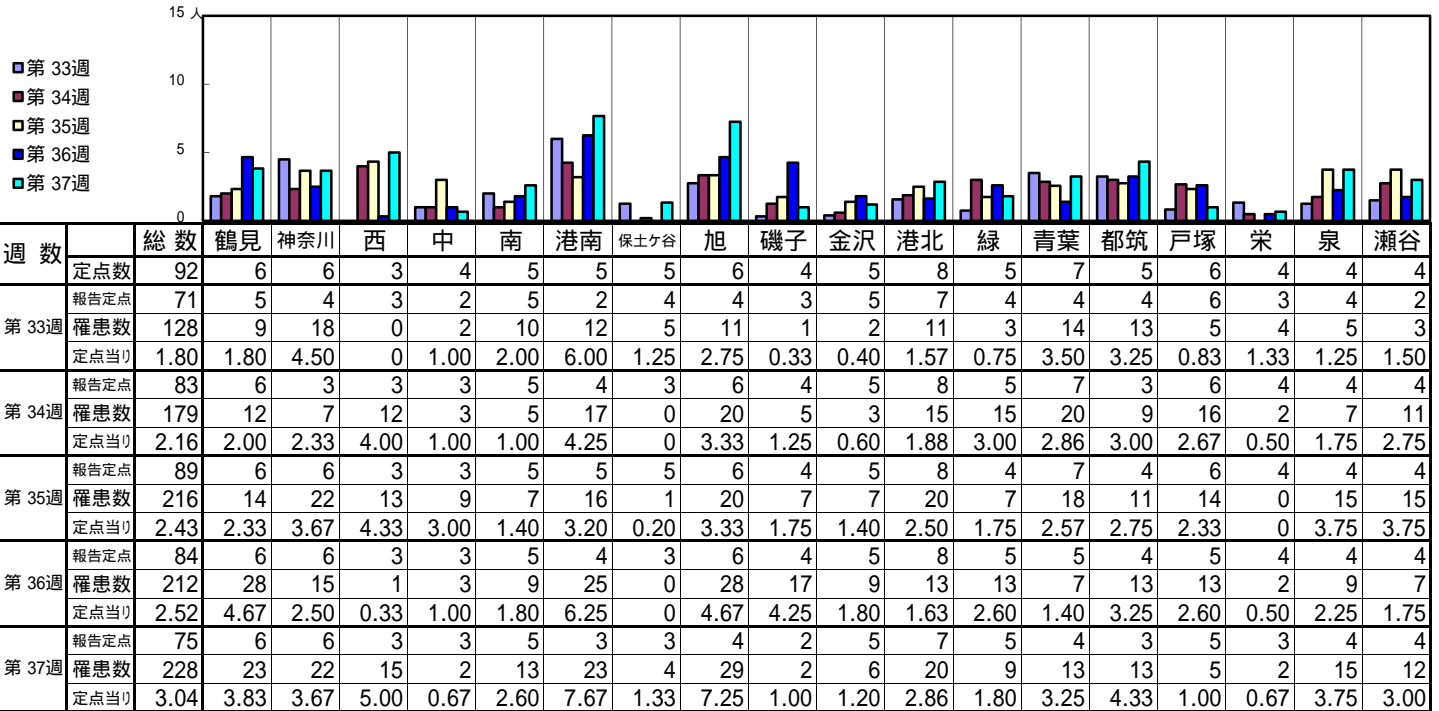
【定点当りの患者数】



<< 感染性胃腸炎 >>

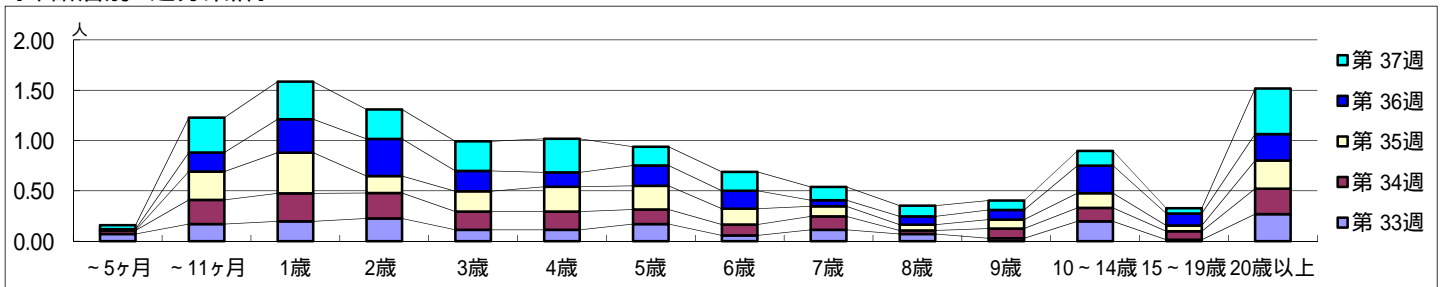
平成 26年 8月11日 ~ 9月14日  
[平成 26年 第33週 ~ 第37週]

[区別・週別報告定点当り]

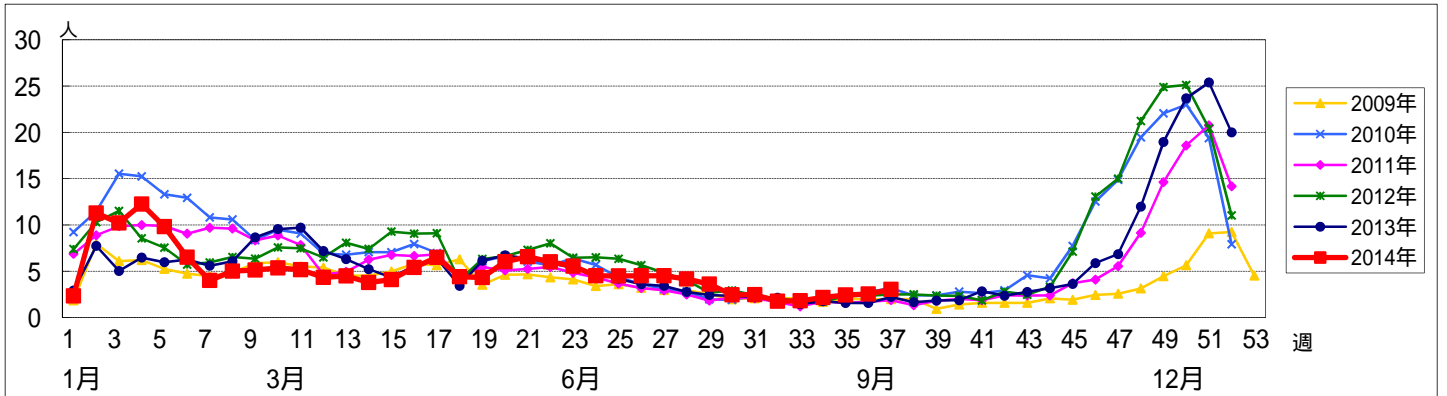


週数		合計	年齢層別													
			~5ヶ月	~11ヶ月	1歳	2歳	3歳	4歳	5歳	6歳	7歳	8歳	9歳	10~14歳	15~19歳	20歳以上
第33週	罹患数	128	5	12	14	16	8	8	12	4	8	5	2	14	1	19
	定点当り	1.80	0.07	0.17	0.20	0.23	0.11	0.11	0.17	0.06	0.11	0.07	0.03	0.20	0.01	0.27
第34週	罹患数	179	3	20	23	21	15	15	12	9	11	3	8	11	7	21
	定点当り	2.16	0.04	0.24	0.28	0.25	0.18	0.18	0.14	0.11	0.13	0.04	0.10	0.13	0.08	0.25
第35週	罹患数	216		25	36	15	18	22	21	14	9	5	8	13	5	25
	定点当り	2.43		0.28	0.40	0.17	0.20	0.25	0.24	0.16	0.10	0.06	0.09	0.15	0.06	0.28
第36週	罹患数	212	1	16	28	31	17	12	17	15	5	7	8	23	10	22
	定点当り	2.52	0.01	0.19	0.33	0.37	0.20	0.14	0.20	0.18	0.06	0.08	0.10	0.27	0.12	0.26
第37週	罹患数	228	3	26	28	22	22	25	14	14	10	8	7	11	4	34
	定点当り	3.04	0.04	0.35	0.37	0.29	0.29	0.33	0.19	0.19	0.13	0.11	0.09	0.15	0.05	0.45

[年齢層別5週分集計]



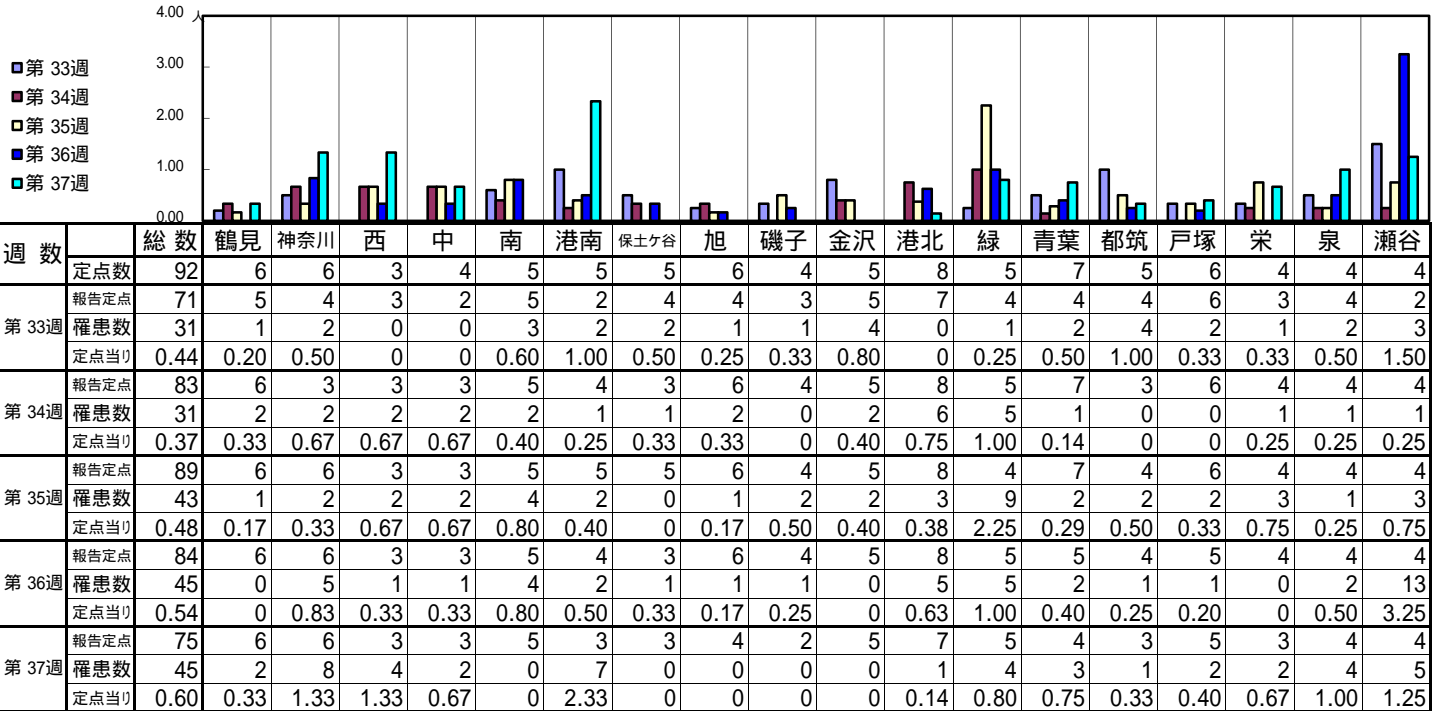
[定点当りの患者数]



# << 水痘 >>

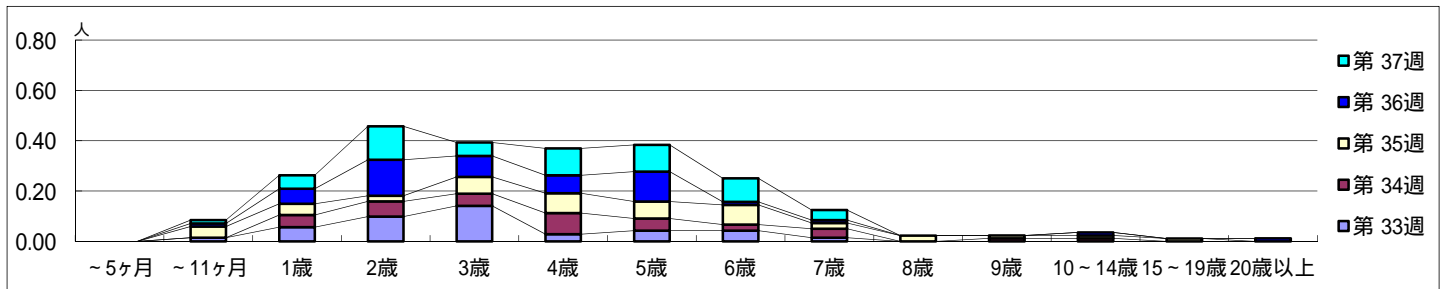
平成 26年 8月11日 ~ 9月14日  
[平成 26年 第33週 ~ 第37週]

## 【区別・週別報告定点当り】

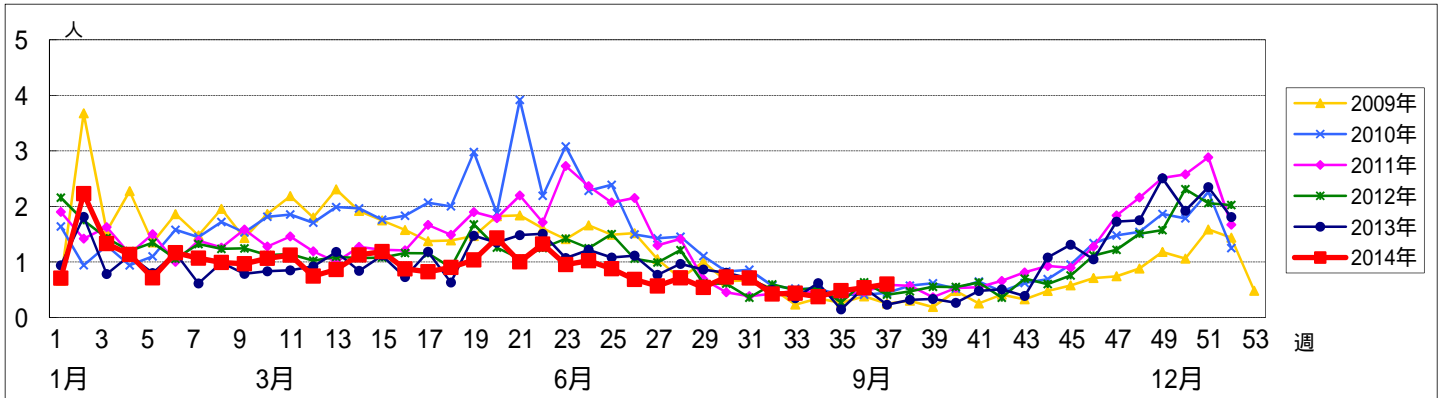


週数		合計	年齢層別													
			~5ヶ月	~11ヶ月	1歳	2歳	3歳	4歳	5歳	6歳	7歳	8歳	9歳	10~14歳	15~19歳	20歳以上
第33週	罹患数	31		1	4	7	10	2	3	3	1					
	定点当り	0.44		0.01	0.06	0.10	0.14	0.03	0.04	0.04	0.01					
第34週	罹患数	31			4	5	4	7	4	2	3		1	1		
	定点当り	0.37			0.05	0.06	0.05	0.08	0.05	0.02	0.04		0.01	0.01		
第35週	罹患数	43		4	4	2	6	7	6	7	2	2	1	1	1	
	定点当り	0.48		0.04	0.04	0.02	0.07	0.08	0.07	0.08	0.02	0.02	0.01	0.01	0.01	
第36週	罹患数	45		1	5	12	7	6	10	1	1				1	
	定点当り	0.54		0.01	0.06	0.14	0.08	0.07	0.12	0.01	0.01				0.01	
第37週	罹患数	45		1	4	10	4	8	8	7	3					
	定点当り	0.60		0.01	0.05	0.13	0.05	0.11	0.11	0.09	0.04					

## 【年齢層別5週分集計】



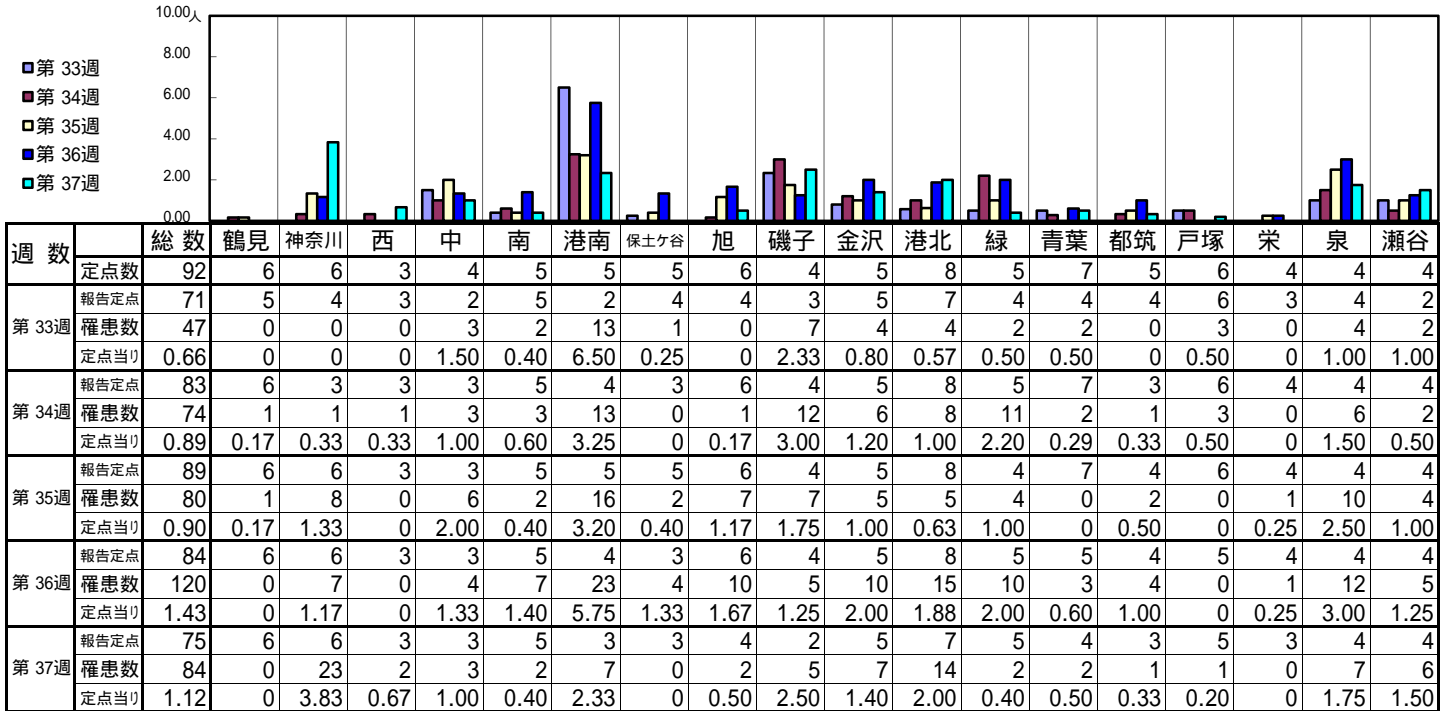
## 【定点当りの患者数】



<< 手足口病 >>

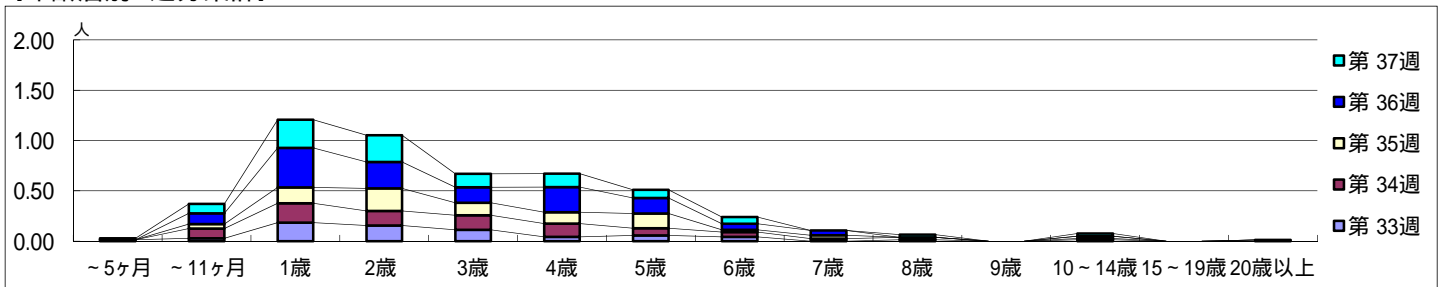
平成 26年 8月11日 ~ 9月14日  
[平成 26年 第33週 ~ 第37週]

【区別・週別報告定点当り】

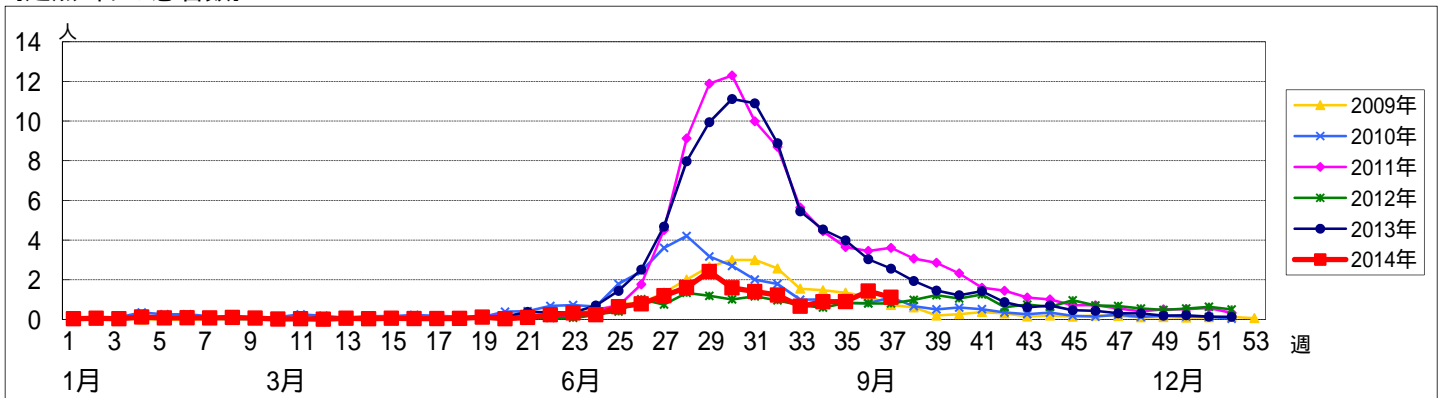


週数		合計	年齢層別													
			~5ヶ月	~11ヶ月	1歳	2歳	3歳	4歳	5歳	6歳	7歳	8歳	9歳	10~14歳	15~19歳	20歳以上
第33週	罹患数	47	1	2	13	11	8	3	4	3			1			
	定点当り	0.66	0.01	0.03	0.18	0.15	0.11	0.04	0.06	0.04			0.01			
第34週	罹患数	74		8	16	12	12	11	6	4	2	2		1		
	定点当り	0.89		0.10	0.19	0.14	0.14	0.13	0.07	0.05	0.02	0.02		0.01		
第35週	罹患数	80		4	14	20	11	10	13	2	3			2	1	
	定点当り	0.90		0.04	0.16	0.22	0.12	0.11	0.15	0.02	0.03			0.02	0.01	
第36週	罹患数	120		9	33	22	13	21	13	5	4					
	定点当り	1.43		0.11	0.39	0.26	0.15	0.25	0.15	0.06	0.05					
第37週	罹患数	84	1	7	21	20	10	10	6	5			2			
	定点当り	1.12	0.01	0.09	0.28	0.27	0.13	0.13	0.08	0.07			0.03			

【年齢層別5週分集計】



【定点当りの患者数】

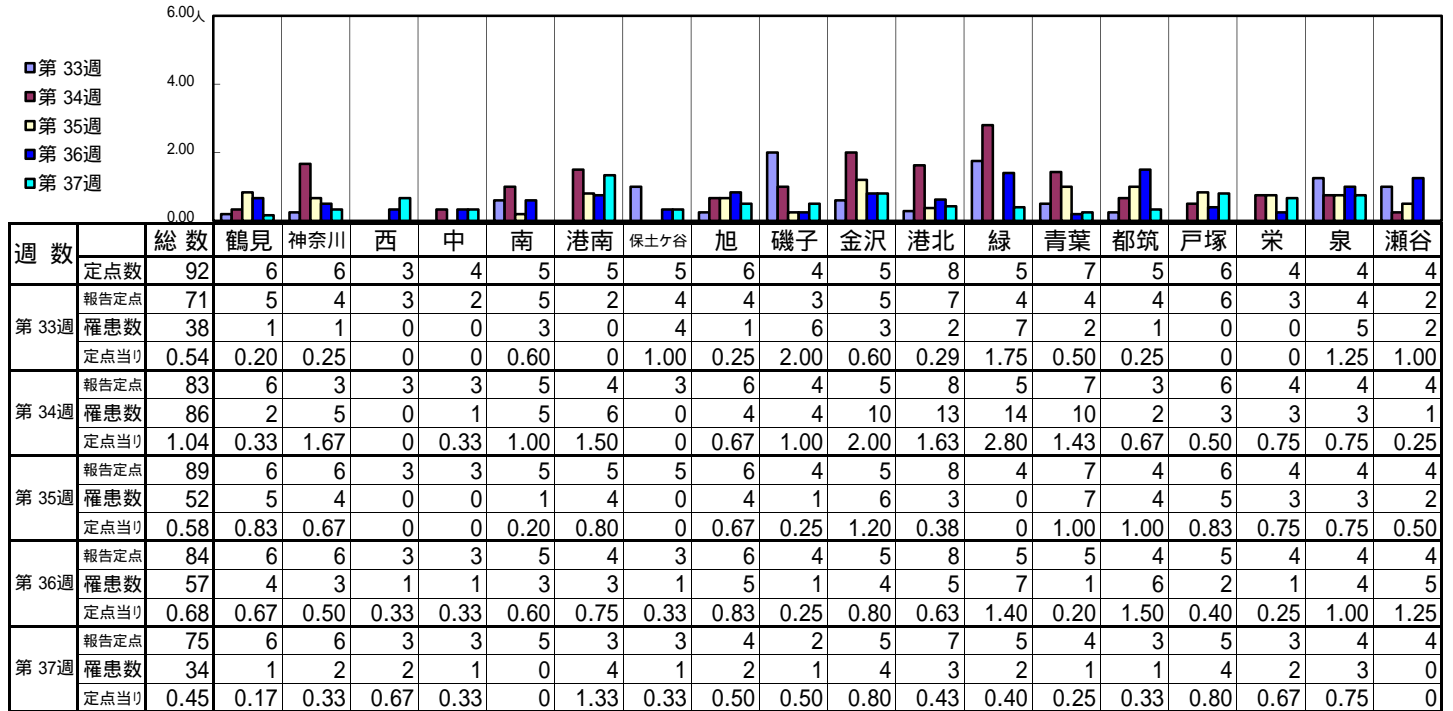




<< 伝染性紅斑 >>

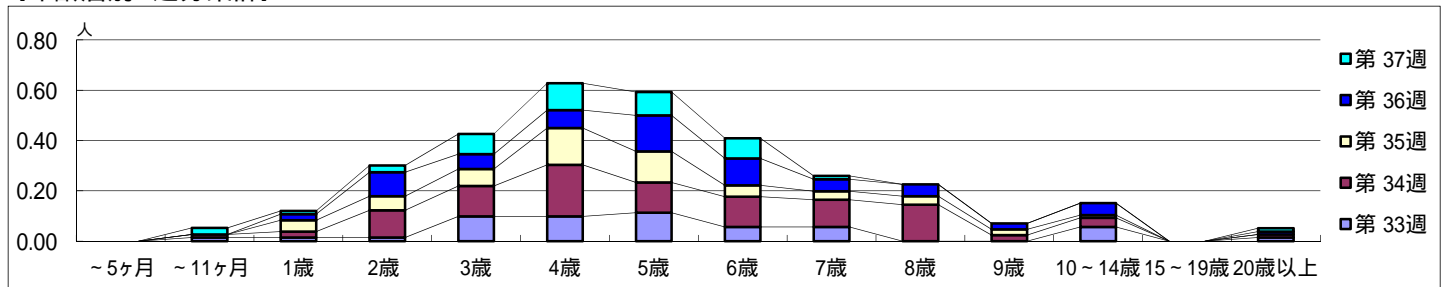
平成 26年 8月11日 ~ 9月14日  
[平成 26年 第33週 ~ 第37週]

【区別・週別報告定点当り】

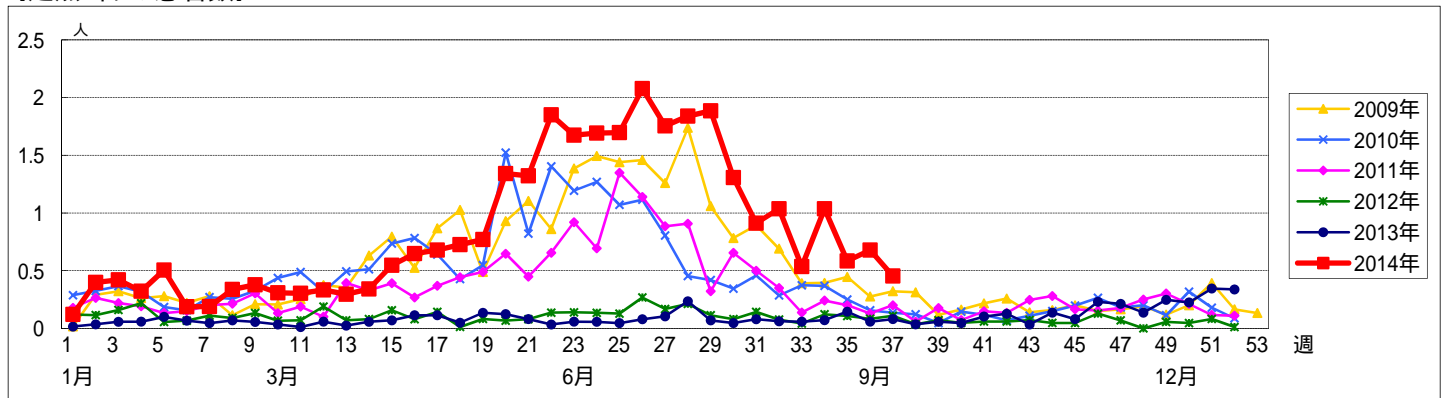


週数		合計	~5ヶ月	~11ヶ月	年齢層別												
					1歳	2歳	3歳	4歳	5歳	6歳	7歳	8歳	9歳	10~14歳	15~19歳	20歳以上	
第33週	罹患者数	38		1	1	1	7	7	8	4	4			4		1	
	定点当り	0.54		0.01	0.01	0.01	0.10	0.10	0.11	0.06	0.06			0.06		0.01	
第34週	罹患者数	86		1	2	9	10	17	10	10	9	12	2	3		1	
	定点当り	1.04		0.01	0.02	0.11	0.12	0.20	0.12	0.12	0.11	0.14	0.02	0.04		0.01	
第35週	罹患者数	52			4	5	6	13	11	4	3	3	2	1			
	定点当り	0.58			0.04	0.06	0.07	0.15	0.12	0.04	0.03	0.03	0.02	0.01			
第36週	罹患者数	57			2	8	5	6	12	9	4	4	2	4		1	
	定点当り	0.68			0.02	0.10	0.06	0.07	0.14	0.11	0.05	0.05	0.02	0.05		0.01	
第37週	罹患者数	34		2	1	2	6	8	7	6	1					1	
	定点当り	0.45		0.03	0.01	0.03	0.08	0.11	0.09	0.08	0.01					0.01	

【年齢層別5週分集計】



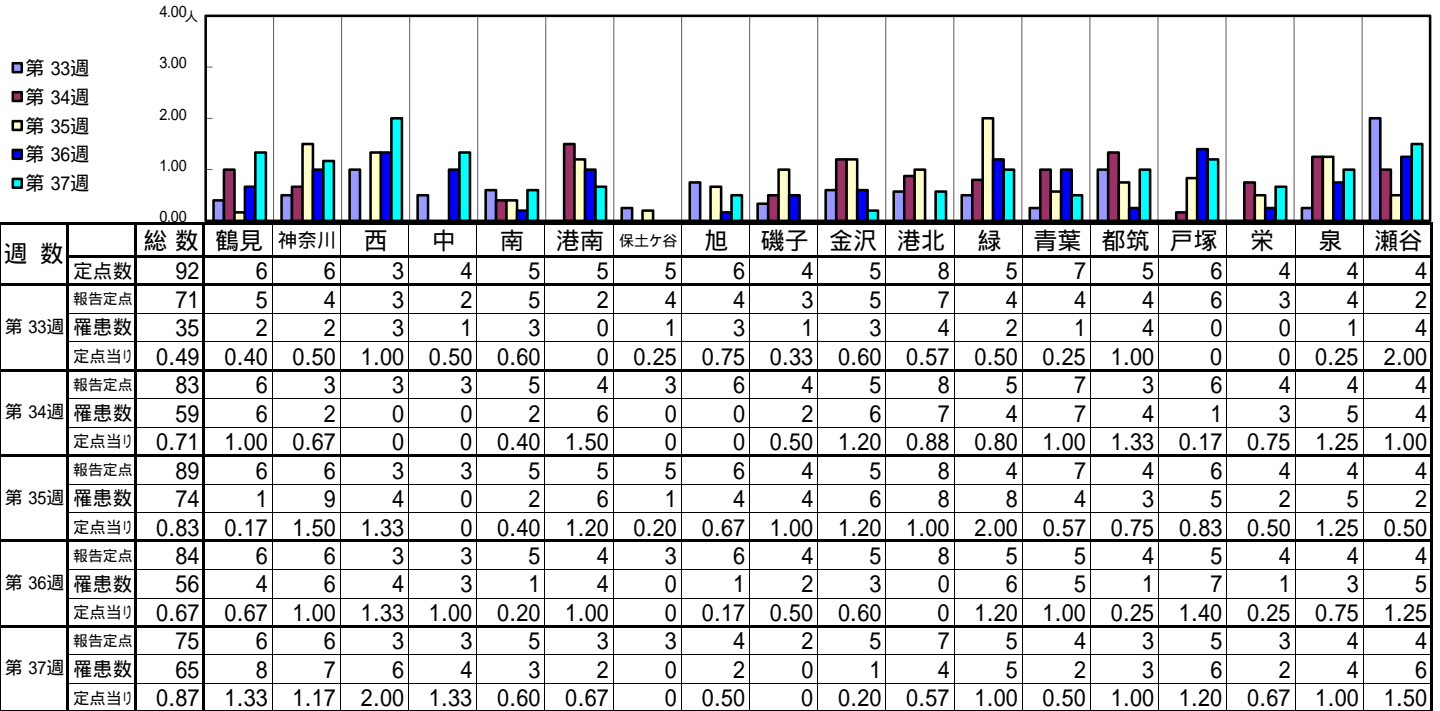
【定点当りの患者数】



<< 突発性発しん >>

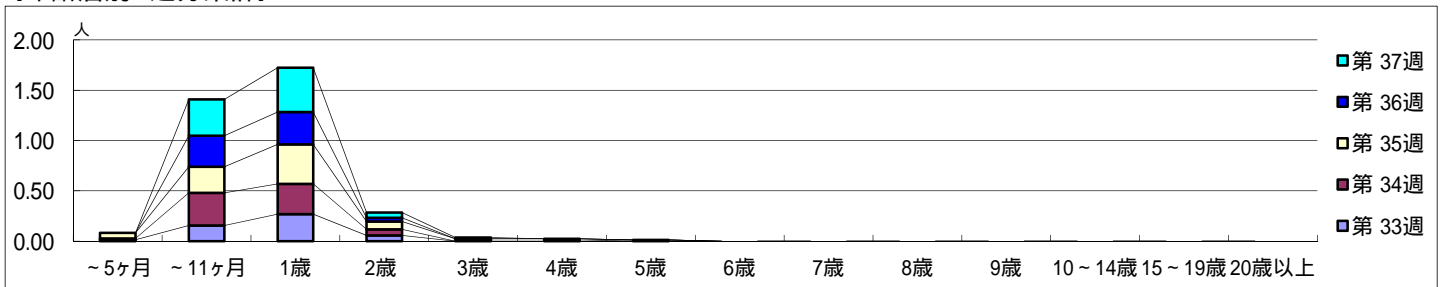
平成 26年 8月11日 ~ 9月14日  
[平成 26年 第33週 ~ 第37週]

【区別・週別報告定点当り】

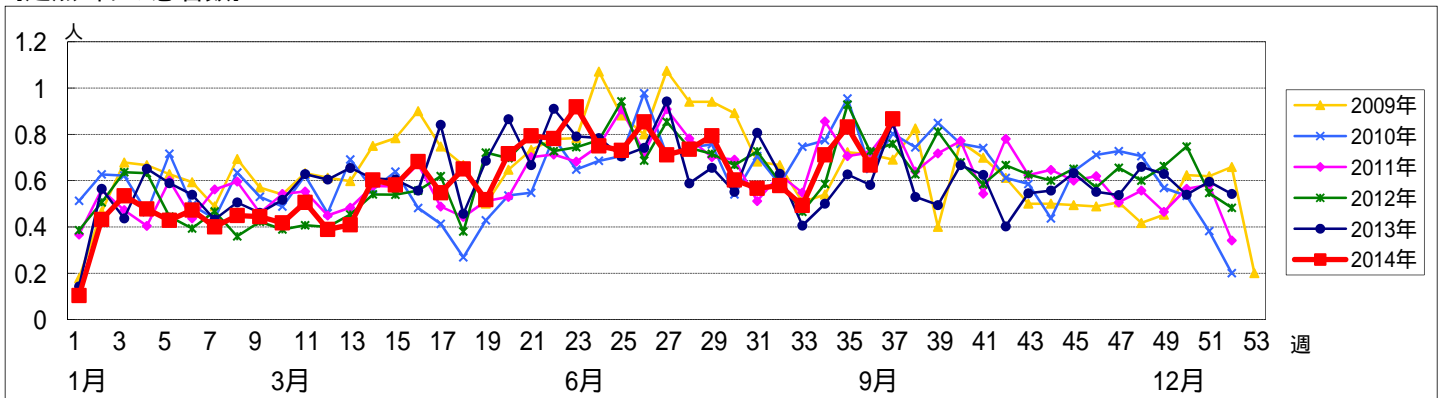


週 数		合計	年齢層別													
			~5ヶ月	~11ヶ月	1歳	2歳	3歳	4歳	5歳	6歳	7歳	8歳	9歳	10~14歳	15~19歳	20歳以上
第 33週	罹患数	35	1	11	19	4										
	定点当り	0.49	0.01	0.15	0.27	0.06										
第 34週	罹患数	59	1	27	25	5			1							
	定点当り	0.71	0.01	0.33	0.30	0.06			0.01							
第 35週	罹患数	74	5	23	35	7	2	2								
	定点当り	0.83	0.06	0.26	0.39	0.08	0.02	0.02								
第 36週	罹患数	56		26	27	3										
	定点当り	0.67		0.31	0.32	0.04										
第 37週	罹患数	65		27	33	4	1									
	定点当り	0.87		0.36	0.44	0.05	0.01									

【年齢層別5週分集計】



【定点当りの患者数】

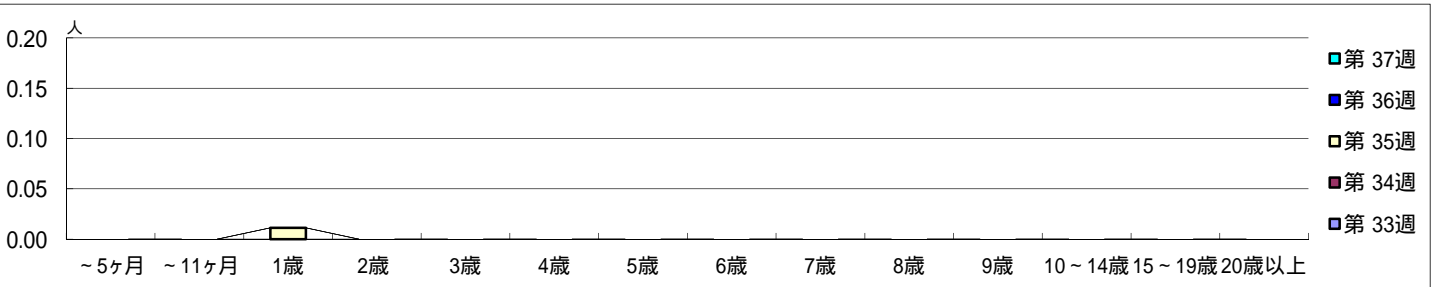


【区別・週別報告定点当り】

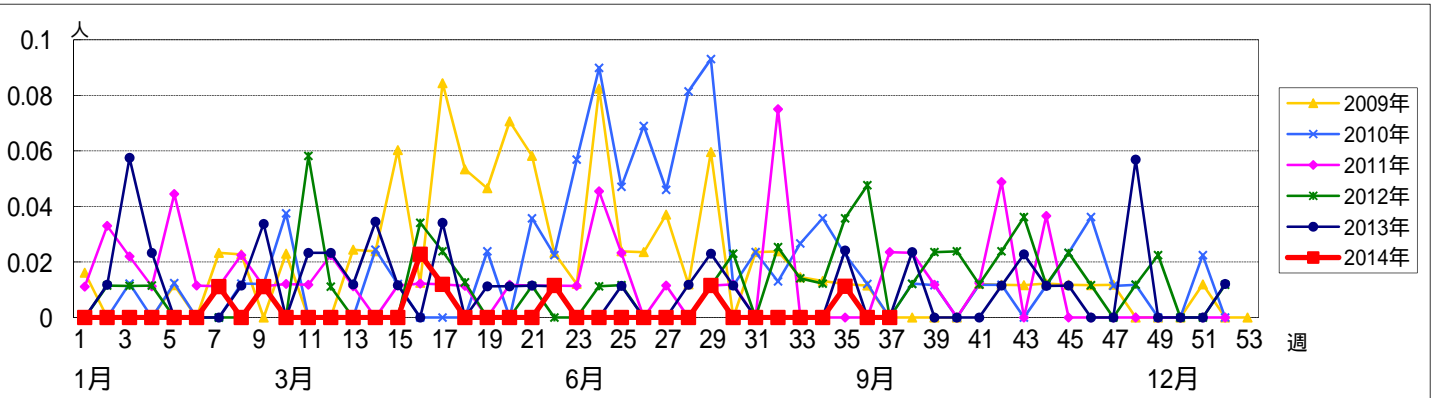
週 数		総数	区 別																	
			鶴見	神奈川	西	中	南	港南	保土ヶ谷	旭	磯子	金沢	港北	緑	青葉	都筑	戸塚	栄	泉	瀬谷
第 33週	定点数	92	6	6	3	4	5	5	5	6	4	5	8	5	7	5	6	4	4	4
	報告定点	71	5	4	3	2	5	2	4	4	3	5	7	4	4	4	6	3	4	2
	罹患数	0	0	0	0	0	0	0	0	0	0	0	0	0	0	0	0	0	0	0
	定点当り	0	0	0	0	0	0	0	0	0	0	0	0	0	0	0	0	0	0	0
第 34週	報告定点	83	6	3	3	3	5	4	3	6	4	5	8	5	7	3	6	4	4	4
	罹患数	0	0	0	0	0	0	0	0	0	0	0	0	0	0	0	0	0	0	0
	定点当り	0	0	0	0	0	0	0	0	0	0	0	0	0	0	0	0	0	0	0
	報告定点	89	6	6	3	3	5	5	5	6	4	5	8	4	7	4	6	4	4	4
第 35週	報告定点	84	6	6	3	3	5	4	3	6	4	5	8	5	5	4	5	4	4	4
	罹患数	1	0	0	0	0	0	0	0	0	0	0	0	0	0	1	0	0	0	0
	定点当り	0.01	0	0	0	0	0	0	0	0	0	0	0	0	0	0.25	0	0	0	0
	報告定点	75	6	6	3	3	5	3	3	4	2	5	7	5	4	3	5	3	4	4
第 36週	報告定点	75	6	6	3	3	5	3	3	4	2	5	7	5	4	3	5	3	4	4
	罹患数	0	0	0	0	0	0	0	0	0	0	0	0	0	0	0	0	0	0	0
	定点当り	0	0	0	0	0	0	0	0	0	0	0	0	0	0	0	0	0	0	0
	報告定点	92	6	6	3	4	5	5	5	6	4	5	8	5	7	5	6	4	4	4
第 37週	報告定点	92	6	6	3	4	5	5	5	6	4	5	8	5	7	5	6	4	4	4
	罹患数	0	0	0	0	0	0	0	0	0	0	0	0	0	0	0	0	0	0	0
	定点当り	0	0	0	0	0	0	0	0	0	0	0	0	0	0	0	0	0	0	0
	報告定点	92	6	6	3	4	5	5	5	6	4	5	8	5	7	5	6	4	4	4

週 数		合計	年 齢														
			~5ヶ月	~11ヶ月	1歳	2歳	3歳	4歳	5歳	6歳	7歳	8歳	9歳	10~14歳	15~19歳	20歳以上	
第 33週	罹患数	0															
	定点当り	0															
第 34週	罹患数	0															
	定点当り	0															
第 35週	罹患数	1			1												
	定点当り	0.01			0.01												
第 36週	罹患数	0															
	定点当り	0															
第 37週	罹患数	0															
	定点当り	0															

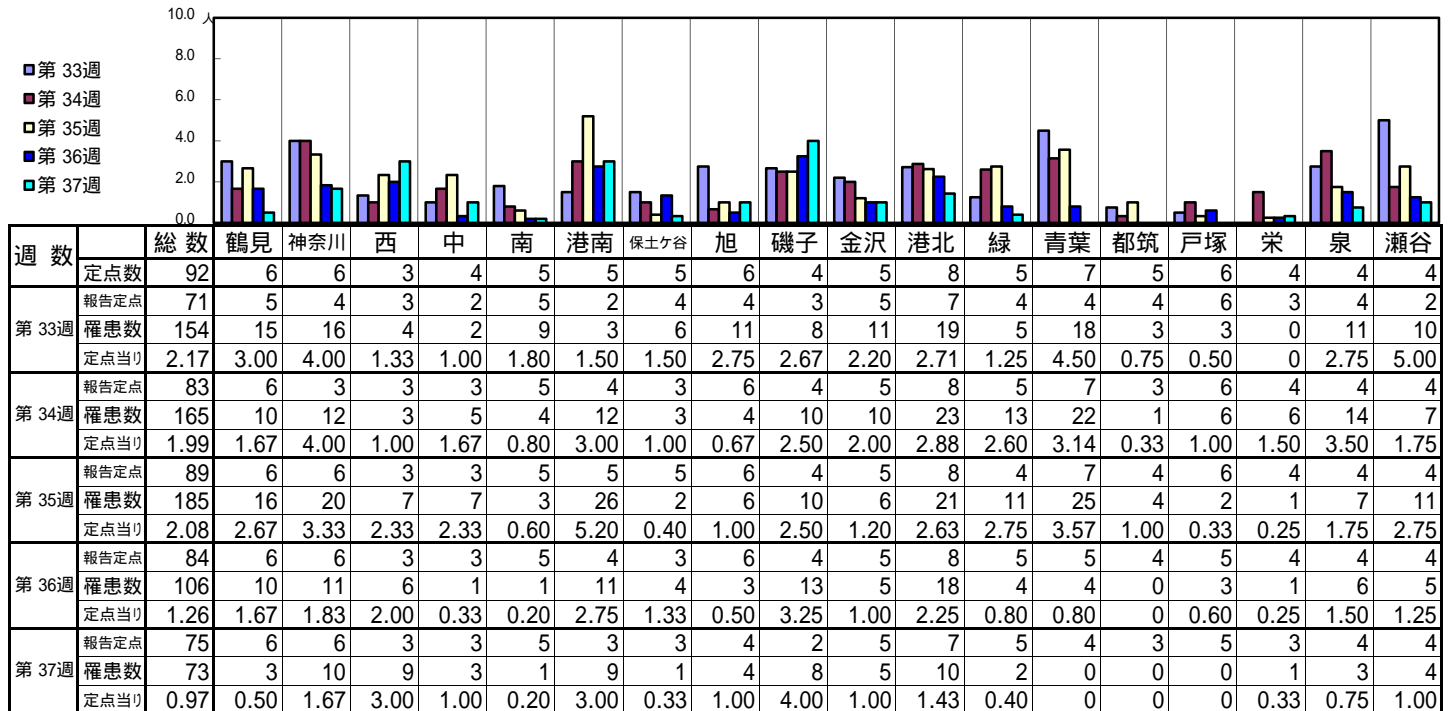
【年齢層別5週分集計】



【定点当りの患者数】

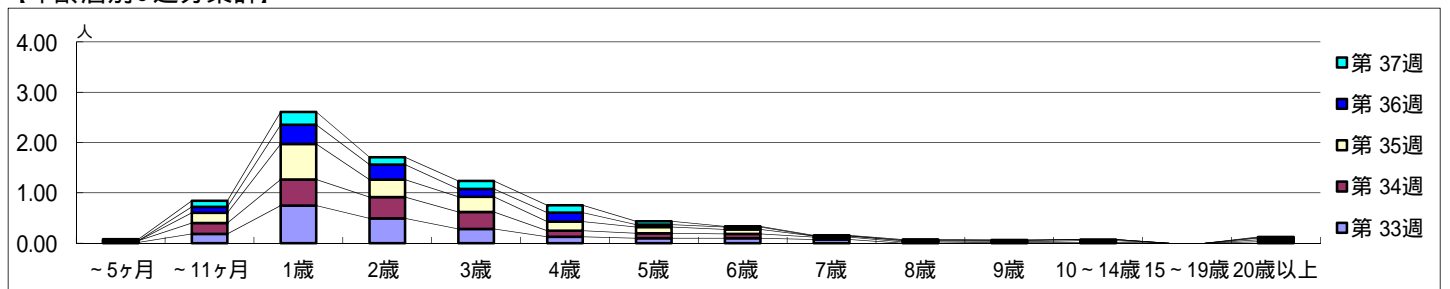


【区別・週別報告定点当り】

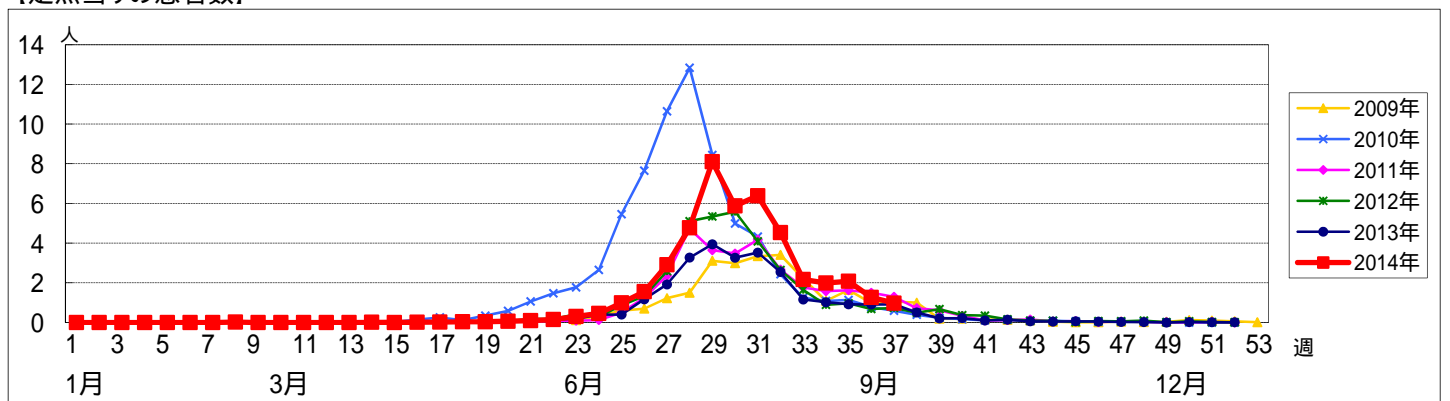


週数		合計	年齢層別													
			~5ヶ月	~11ヶ月	1歳	2歳	3歳	4歳	5歳	6歳	7歳	8歳	9歳	10~14歳	15~19歳	20歳以上
第33週	罹患数	154	1	13	53	35	20	9	7	7	5		1	1		2
	定点当り	2.17	0.01	0.18	0.75	0.49	0.28	0.13	0.10	0.10	0.07		0.01	0.01		0.03
第34週	罹患数	165	3	18	43	35	28	10	8	7	4	2	1	3		3
	定点当り	1.99	0.04	0.22	0.52	0.42	0.34	0.12	0.10	0.08	0.05	0.02	0.01	0.04		0.04
第35週	罹患数	185		18	63	31	27	16	11	8	2	2	2	2		3
	定点当り	2.08		0.20	0.71	0.35	0.30	0.18	0.12	0.09	0.02	0.02	0.02	0.02		0.03
第36週	罹患数	106		10	32	25	13	15	4	4		1	1			1
	定点当り	1.26		0.12	0.38	0.30	0.15	0.18	0.05	0.05		0.01	0.01			0.01
第37週	罹患数	73	2	9	19	11	12	11	5	1	1	1				1
	定点当り	0.97	0.03	0.12	0.25	0.15	0.16	0.15	0.07	0.01	0.01	0.01				0.01

【年齢層別5週分集計】



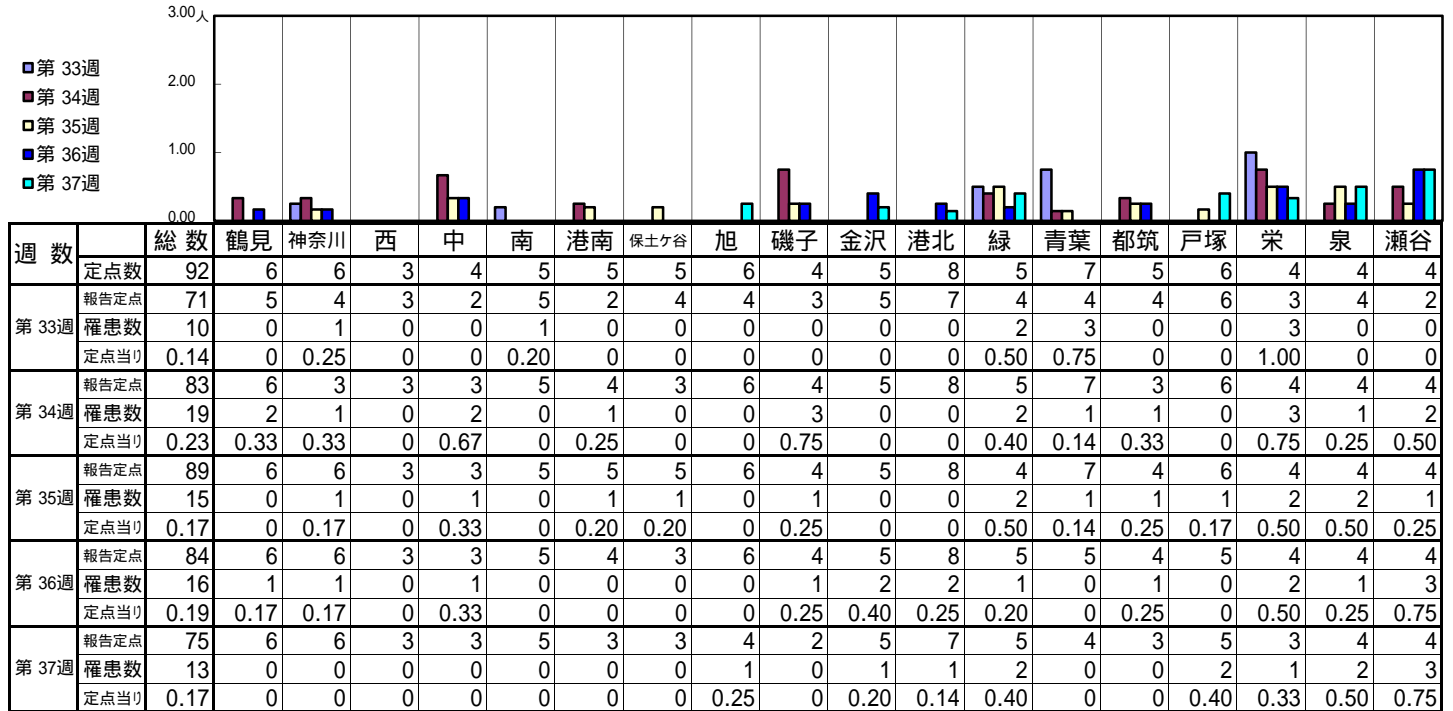
【定点当りの患者数】



<< 流行性耳下腺炎 >>

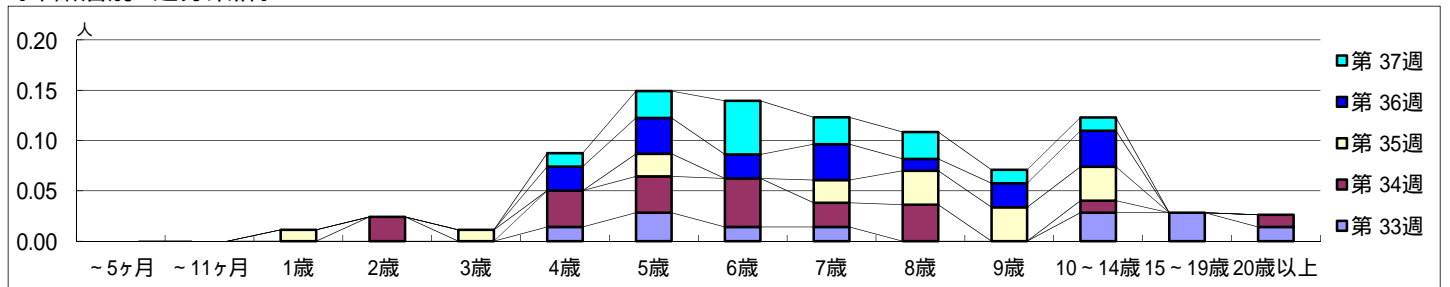
平成 26年 8月11日 ~ 9月14日  
[平成 26年 第33週 ~ 第37週]

【区別・週別報告定点当り】

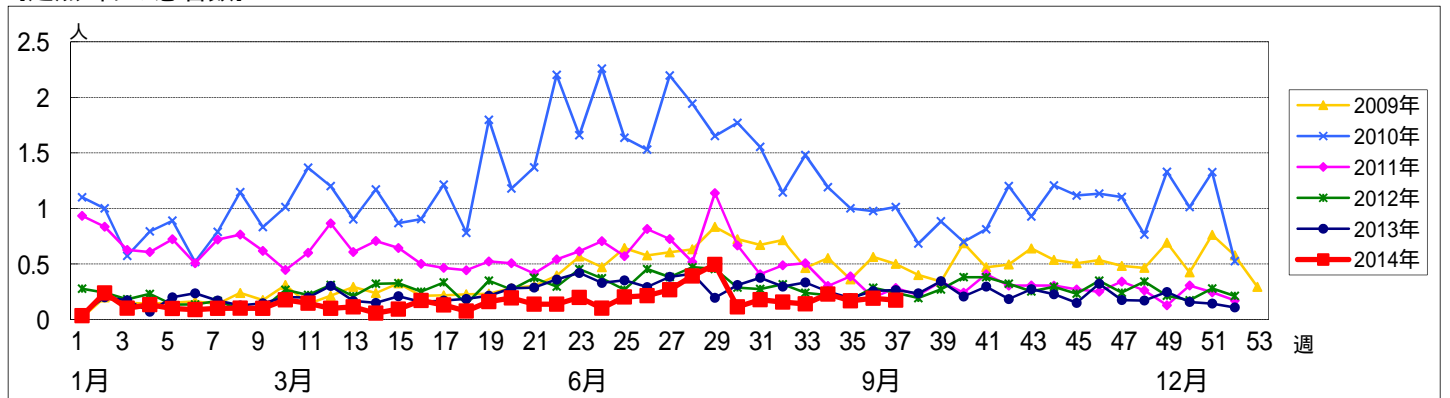


週数		合計	~5ヶ月	~11ヶ月	年齢												
					1歳	2歳	3歳	4歳	5歳	6歳	7歳	8歳	9歳	10~14歳	15~19歳	20歳以上	
第33週	罹患数	10						1	2	1	1				2	2	1
	定点当り	0.14						0.01	0.03	0.01	0.01				0.03	0.03	0.01
第34週	罹患数	19				2		3	3	4	2	3			1		1
	定点当り	0.23				0.02		0.04	0.04	0.05	0.02	0.04			0.01		0.01
第35週	罹患数	15				1		1		2	2	3	3	3			
	定点当り	0.17				0.01		0.01		0.02	0.02	0.03	0.03	0.03			
第36週	罹患数	16						2	3	2	3	1	2	3			
	定点当り	0.19						0.02	0.04	0.02	0.04	0.01	0.02	0.04			
第37週	罹患数	13						1	2	4	2	2	1	1			
	定点当り	0.17						0.01	0.03	0.05	0.03	0.03	0.01	0.01			

【年齢層別5週分集計】



【定点当りの患者数】



<< 急性出血性結膜炎 >>

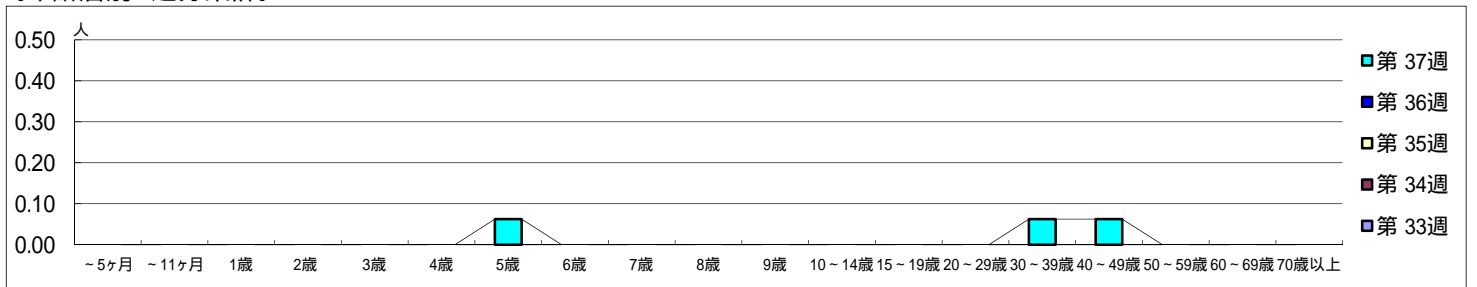
平成 26年 8月11日 ~ 9月14日  
[平成 26年 第33週 ~ 第37週]

[区別・週別報告定点当り]

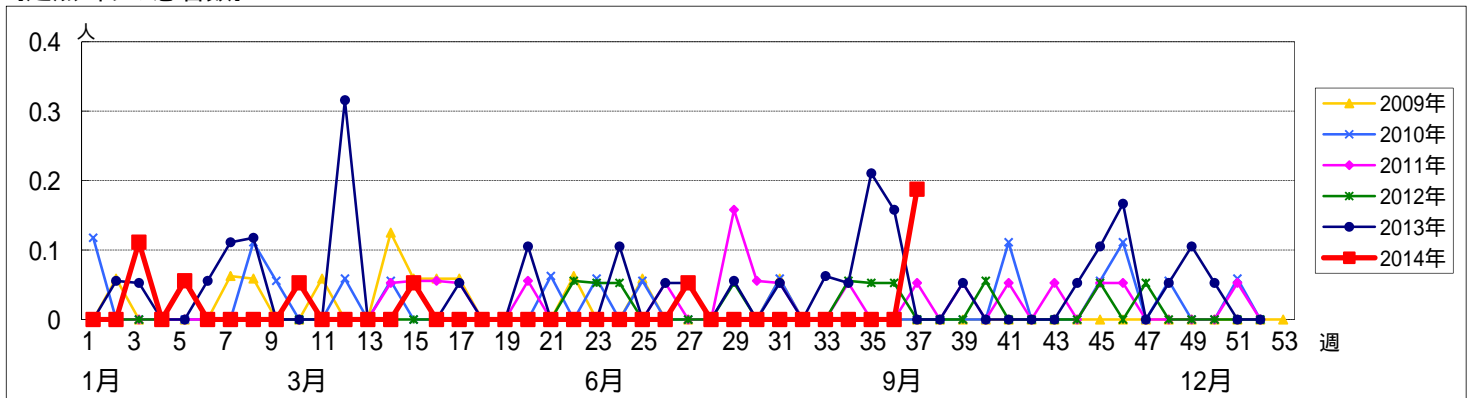
週数	総数	鶴見	神奈川	西	中	南	港南	保土ヶ谷	旭	磯子	金沢	港北	緑	青葉	都筑	戸塚	栄	泉	瀬谷
第33週	19	1	1	0	1	1	1	1	1	1	1	2	1	2	1	1	1	1	1
報告定点	17	1	1		1	1		1	1	1	1	2	1	1	1	1	1	1	1
罹患数	0	0	0		0	0	0	0	0	0	0	0	0	0	0	0	0	0	0
定点当り	0	0	0		0	0	0	0	0	0	0	0	0	0	0	0	0	0	0
第34週	18	1	1		1	1		1	1	1	1	2	1	2	1	1	1	1	1
報告定点	18	1	1		1	1		1	1	1	1	2	1	2	1	1	1	1	1
罹患数	0	0	0		0	0	0	0	0	0	0	0	0	0	0	0	0	0	0
定点当り	0	0	0		0	0	0	0	0	0	0	0	0	0	0	0	0	0	0
第35週	17	1	1		1	1		1	1	1	1	2	1	2	1	1	1	1	1
報告定点	17	1	1		1	1		1	1	1	1	2	1	2	1	1	1	1	1
罹患数	0	0	0		0	0	0	0	0	0	0	0	0	0	0	0	0	0	0
定点当り	0	0	0		0	0	0	0	0	0	0	0	0	0	0	0	0	0	0
第36週	17	1	1		1	1		1	1	1	1	2	1	1	1	1	1	1	1
報告定点	17	1	1		1	1		1	1	1	1	2	1	1	1	1	1	1	1
罹患数	0	0	0		0	0	0	0	0	0	0	0	0	0	0	0	0	0	0
定点当り	0	0	0		0	0	0	0	0	0	0	0	0	0	0	0	0	0	0
第37週	16	1	1			1		1	1	1	1	2	1	1	1	1	1	1	1
報告定点	16	1	1			1		1	1	1	1	2	1	1	1	1	1	1	1
罹患数	3	0	0		0	3	0	0	0	0	0	0	0	0	0	0	0	0	0
定点当り	0.19	0	0		0	3.00	0	0	0	0	0	0	0	0	0	0	0	0	0

週数	合計	~5ヶ月	~11ヶ月	1歳	2歳	3歳	4歳	5歳	6歳	7歳	8歳	9歳	10~14歳	15~19歳	20~29歳	30~39歳	40~49歳	50~59歳	60~69歳	70歳以上
第33週	0																			
報告定点	0																			
第34週	0																			
報告定点	0																			
第35週	0																			
報告定点	0																			
第36週	0																			
報告定点	0																			
第37週	3							1									1	1		
報告定点	0.19							0.06									0.06	0.06		

[年齢層別5週分集計]



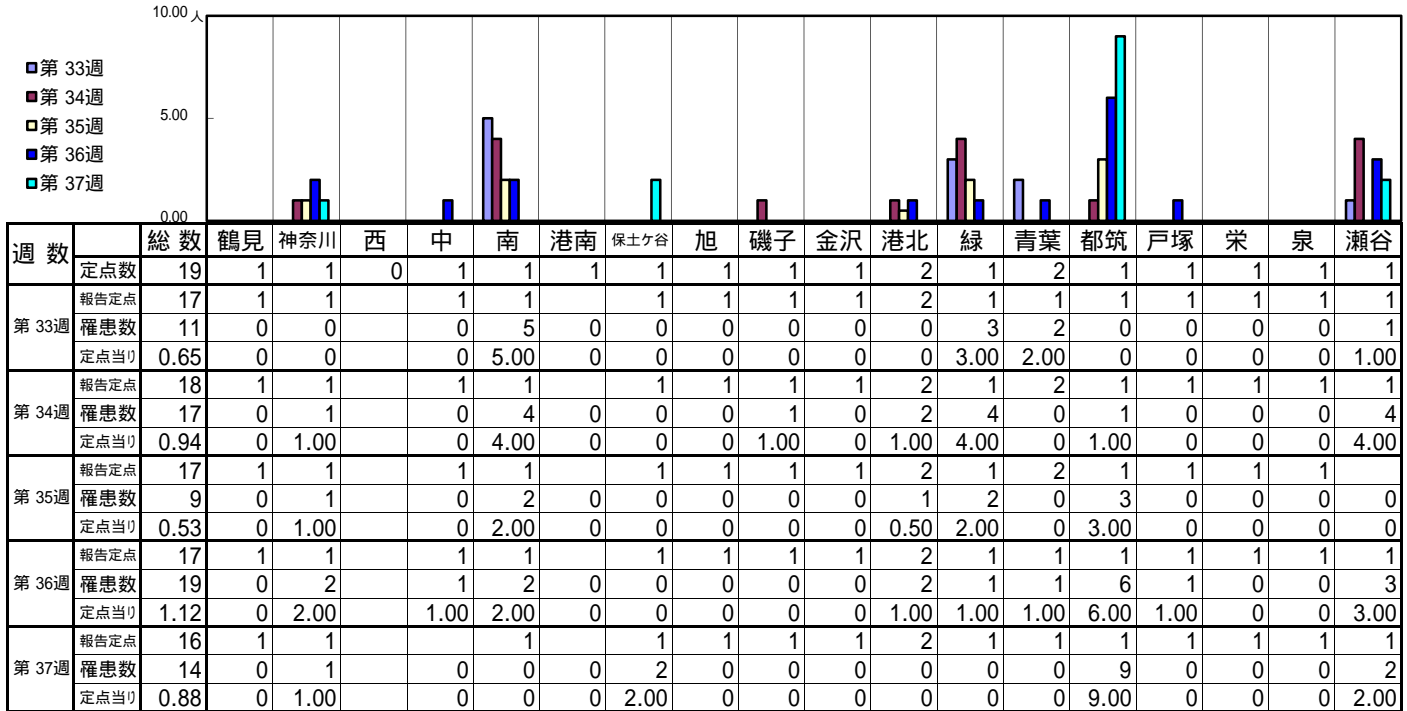
[定点当りの患者数]



<< 流行性角結膜炎 >>

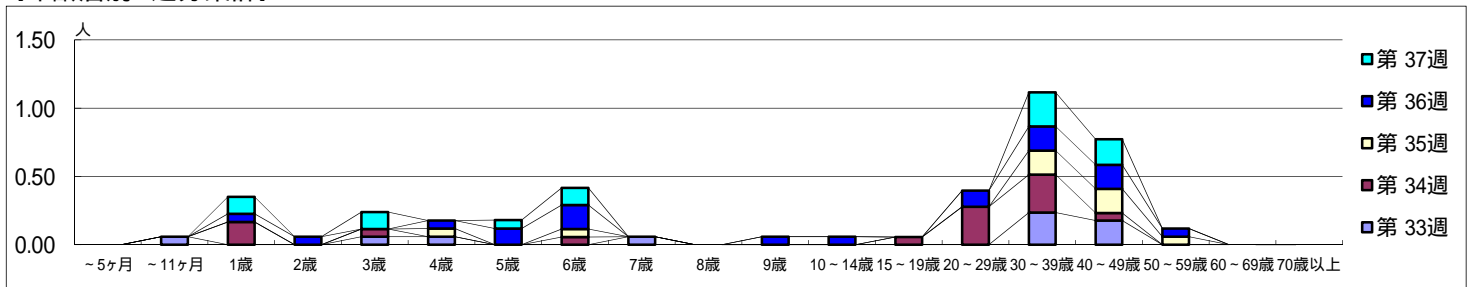
平成 26年 8月11日 ~ 9月14日  
[平成 26年 第33週 ~ 第37週]

[区別・週別報告定点当り]



週数		年齢層別																		
		合計	~5ヶ月	~11ヶ月	1歳	2歳	3歳	4歳	5歳	6歳	7歳	8歳	9歳	10~14歳	15~19歳	20~29歳	30~39歳	40~49歳	50~59歳	60~69歳
第33週	罹患数	11		1			1	1			1						4	3		
	定点当り	0.65		0.06			0.06	0.06			0.06						0.24	0.18		
第34週	罹患数	17			3		1			1				1	5	5	1			
	定点当り	0.94			0.17		0.06			0.06				0.06	0.28	0.28	0.06			
第35週	罹患数	9					1			1						3	3	1		
	定点当り	0.53					0.06			0.06						0.18	0.18	0.06		
第36週	罹患数	19			1	1		1	2	3			1	1		2	3	3	1	
	定点当り	1.12			0.06	0.06		0.06	0.12	0.18			0.06	0.06		0.12	0.18	0.18	0.06	
第37週	罹患数	14			2		2		1	2						4	3			
	定点当り	0.88			0.13		0.13		0.06	0.13						0.25	0.19			

[年齢層別5週分集計]



[定点当りの患者数]

