

疾病別 警報・注意報 発生状況

平成26年第48週

	インフルエンザ	RSウイルス感染症	咽頭結膜熱	A群溶血性レンサ球菌咽頭炎	感染性胃腸炎	水痘	手足口病	伝染性紅斑	突発性発しん	百日咳	ヘルパンギーナ	流行性耳下腺炎	急性出血性結膜炎	流行性角結膜炎
警報レベル	30		3	8	20	7	5	2		1	6	6	1	8
終息基準値	10		1	4	12	4	2	1		0.1	2	2	0.1	4
注意報レベル	10					4						3		
横浜市	4.33	0.81	0.31	1.99	8.96	1.25	0.29	0.81	0.52	-	-	0.13	-	0.71
鶴見	7.56	0.33	0.17	1.33	9.67	0.50	-	-	0.67	-	-	0.17	-	1.00
神奈川	2.67	1.50	0.17	2.50	11.83	1.17	0.33	0.17	0.83	-	-	-	-	-
西	1.80	-	0.33	1.67	7.00	3.00	0.33	0.33	1.00	-	-	-		
中	0.25	-	0.33	2.33	4.33	1.00	-	2.00	0.33	-	-	-
南	3.88	-	-	0.60	5.00	-	-	0.20	-	-	-	0.20	-	-
港南	2.00	1.80	0.60	1.20	8.00	1.20	0.40	3.20	0.40	-	-	0.20
保土ヶ谷	1.13	1.80	1.40	3.20	1.40	1.20	0.20	0.60	-	-	-	-	-	-
旭	5.11	-	-	1.40	13.20	2.20	0.20	0.20	0.40	-	-	-	-	-
磯子	3.14	3.75	1.75	1.25	13.25	1.50	-	1.25	0.50	-	-	-	-	-
金沢	1.00	-	-	0.60	7.20	0.20	-	0.60	0.80	-	-	0.80	-	-
港北	4.33	0.43	0.14	4.86	7.43	1.71	-	0.57	0.43	-	-	-	-	-
緑	10.50	1.80	0.80	2.80	6.40	1.00	1.40	0.20	1.40	-	-	0.20	-	4.00
青葉	4.30	0.50	-	1.00	10.17	1.83	1.50	1.00	0.17	-	-	0.17	-	-
都筑	3.00	0.33	-	2.00	13.67	1.67	0.67	-	0.67	-	-	-	-	5.00
戸塚	5.33	0.20	-	1.00	12.40	0.60	-	2.20	0.60	-	-	0.20	-	-
栄	8.43	-	-	1.25	13.25	2.75	-	0.75	0.50	-	-	0.25	-	-
泉	7.86	0.25	-	2.50	9.75	0.75	-	1.00	0.25	-	-	-	-	-
瀬谷	4.29	1.75	-	3.50	8.00	1.00	-	0.75	0.50	-	-	-	-	2.00

(- : 0) (... : 報告なし)

数字は報告定点当たり患者数です

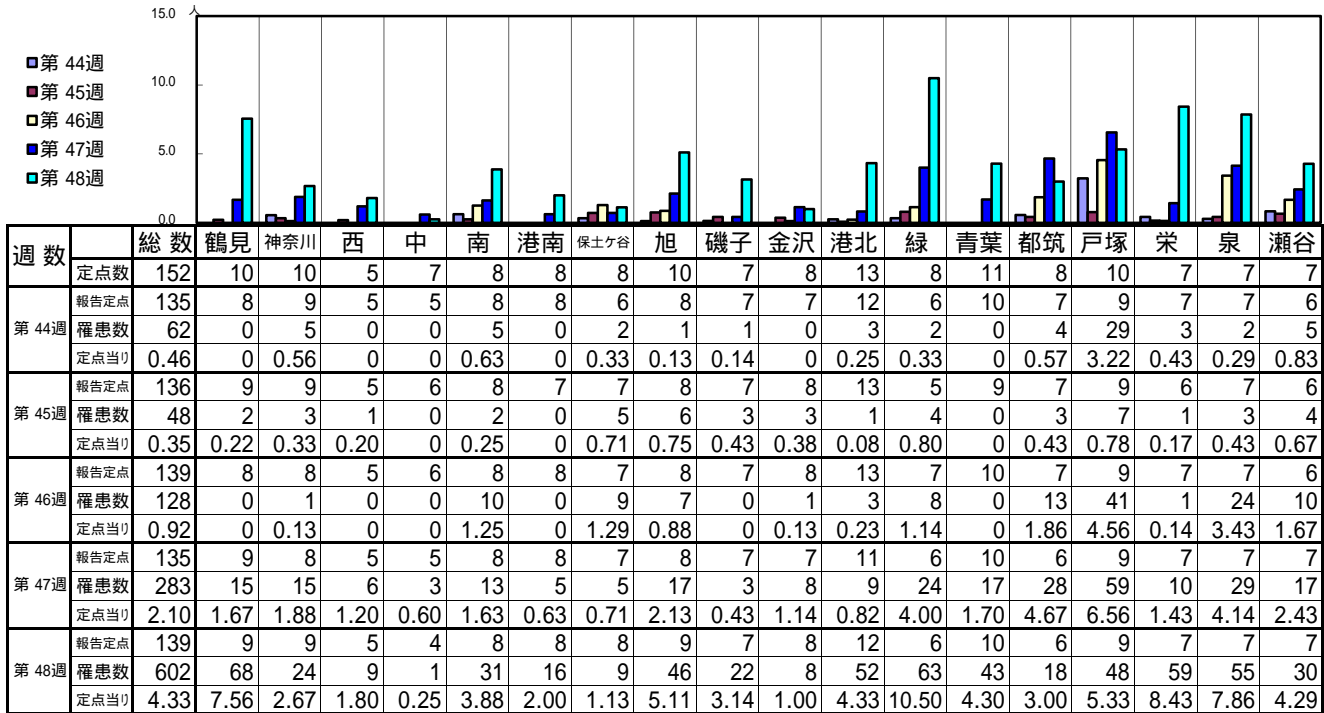
**報告定点当たりの値が警報レベル もしくは警報レベル継続中です
報告定点当たりの値が注意報レベルに達しています**

(この数字は集計時点のものです。翌週以降、変動する可能性があります)

<< インフルエンザ >>

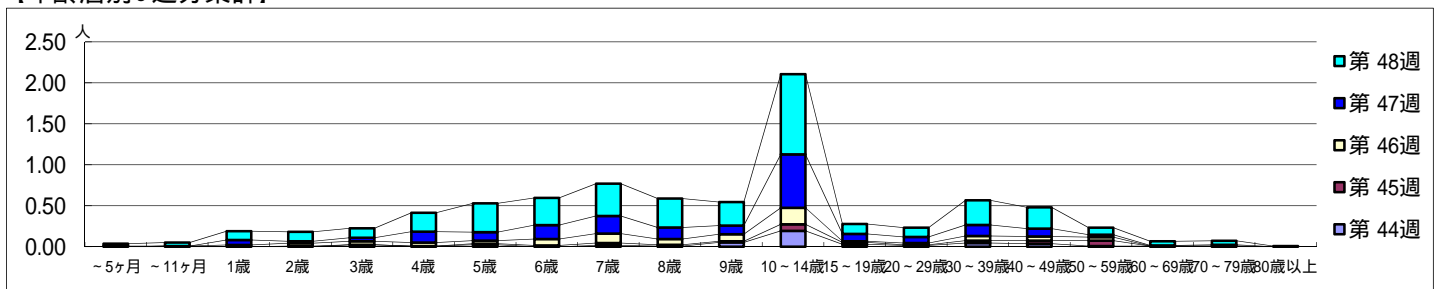
平成 26年10月27日 ~ 11月30日
[平成 26年 第44週 ~ 第48週]

[区別・週別報告定点当り]

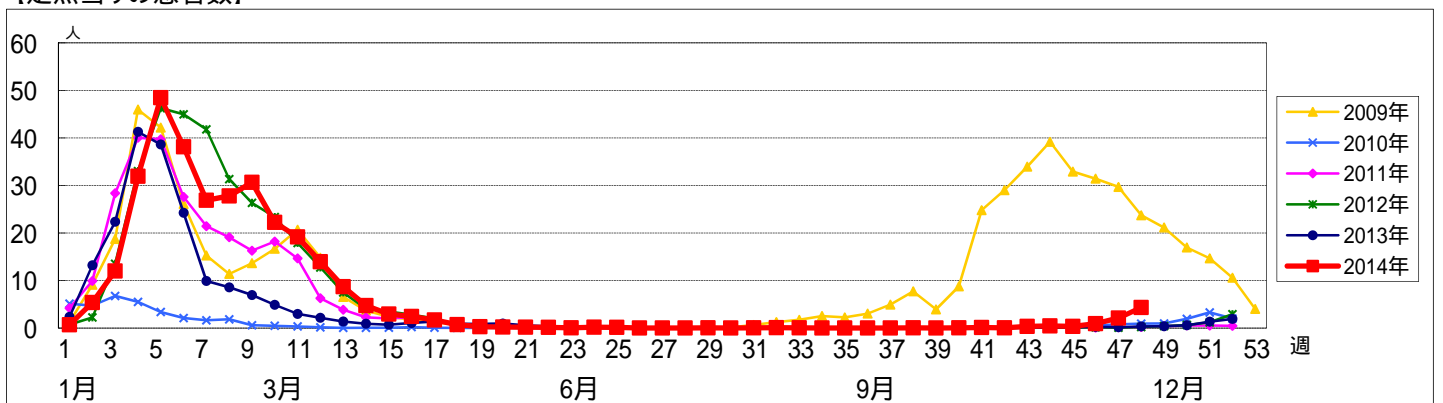


週数	合計	~5ヶ月	~11ヶ月	1歳	2歳	3歳	4歳	5歳	6歳	7歳	8歳	9歳	10~14歳	15~19歳	20~29歳	30~39歳	40~49歳	50~59歳	60~69歳	70~79歳	80歳以上
第44週	62					3	1	3		2	1	7	26	4	2	6	5	1	1		
第45週	48		1		1			2	2	4	2	2	11	3	1	4	5	9		1	
第46週	128			3	5	6	6	5	11	16	10	12	28	2	3	8	7	6			
第47週	283	1		8	3	6	18	14	23	29	19	14	88	12	10	18	13	4	1	2	
第48週	602	4	6	15	16	16	32	49	46	55	49	40	136	17	16	42	36	12	7	7	1

[年齢層別5週分集計]



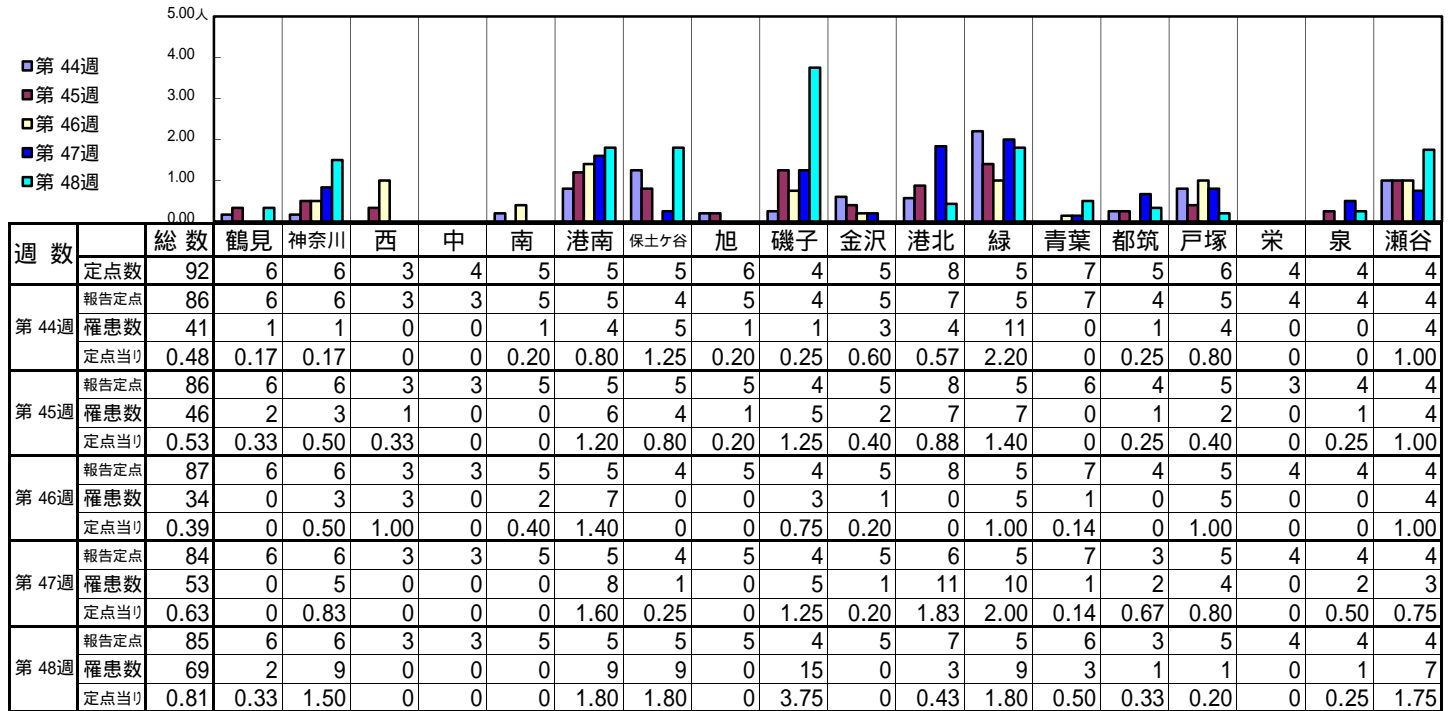
[定点当りの患者数]



<< RSウイルス感染症 >>

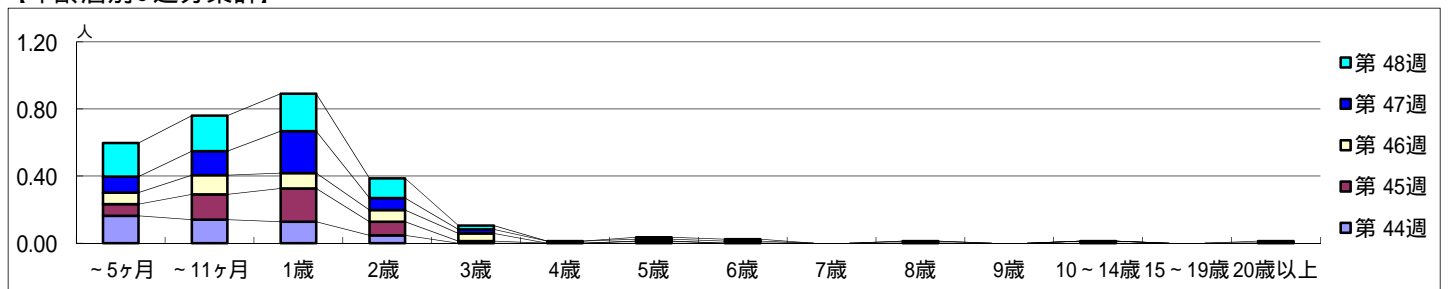
平成 26年10月27日 ~ 11月30日
[平成 26年 第44週 ~ 第48週]

【区別・週別報告定点当り】

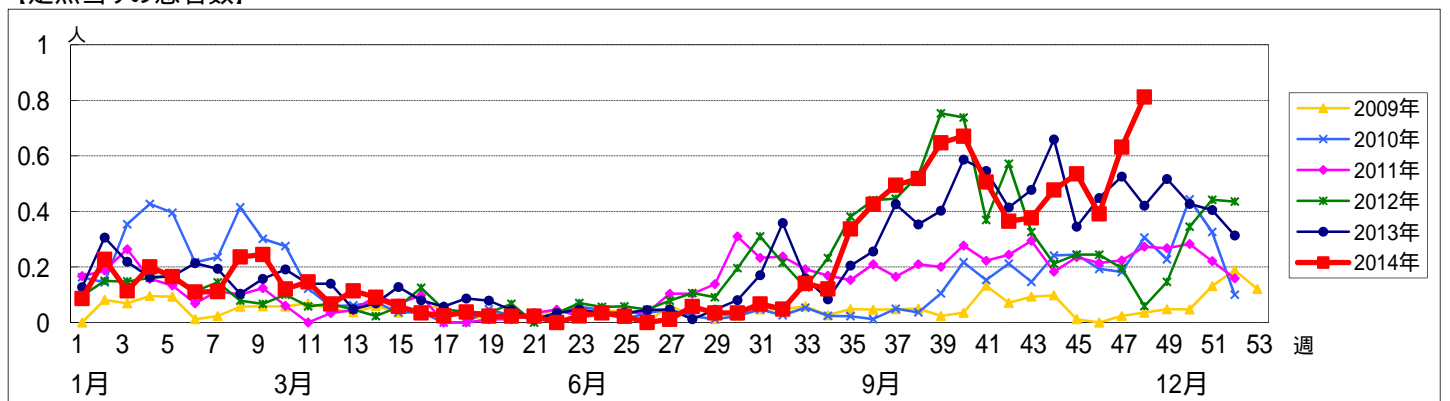


週数		合計	~5ヶ月	~11ヶ月	年齢														
					1歳	2歳	3歳	4歳	5歳	6歳	7歳	8歳	9歳	10~14歳	15~19歳	20歳以上			
第44週	罹患数	41	14	12	11	4													
	定点当り	0.48	0.16	0.14	0.13	0.05													
第45週	罹患数	46	6	13	17	7	1			1							1		
	定点当り	0.53	0.07	0.15	0.20	0.08	0.01			0.01							0.01		
第46週	罹患数	34	6	10	8	6	4												
	定点当り	0.39	0.07	0.11	0.09	0.07	0.05												
第47週	罹患数	53	8	12	21	6	2	1	1	1			1						
	定点当り	0.63	0.10	0.14	0.25	0.07	0.02	0.01	0.01	0.01			0.01						
第48週	罹患数	69	17	18	19	10	2			1	1								1
	定点当り	0.81	0.20	0.21	0.22	0.12	0.02			0.01	0.01								0.01

【年齢層別5週分集計】



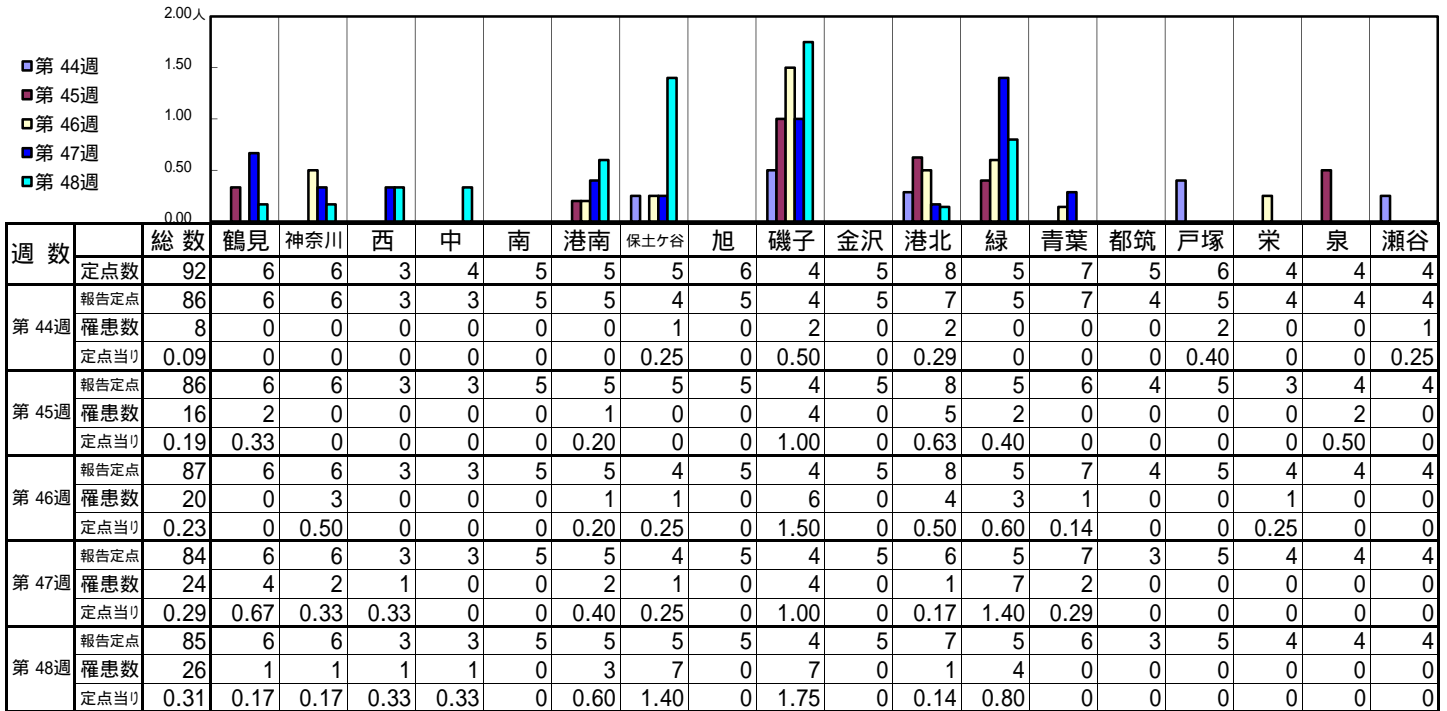
【定点当りの患者数】



<< 咽頭結膜熱 >>

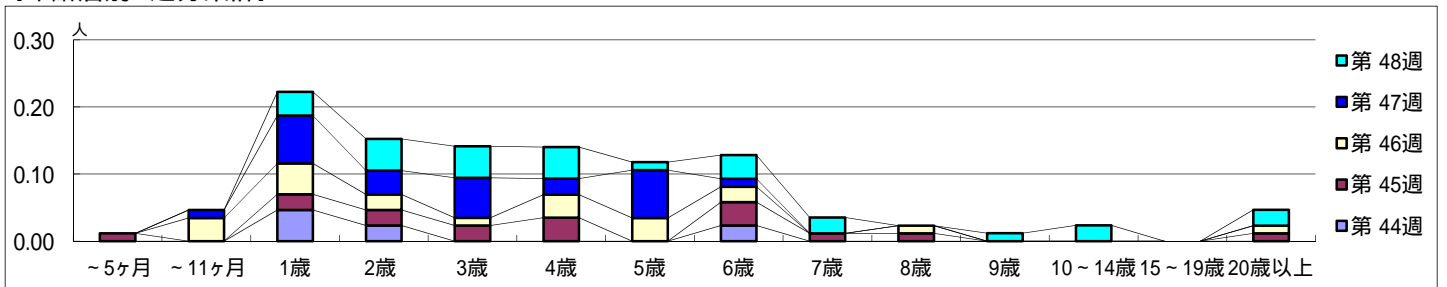
平成 26年10月27日 ~ 11月30日
[平成 26年 第44週 ~ 第48週]

【区別・週別報告定点当り】

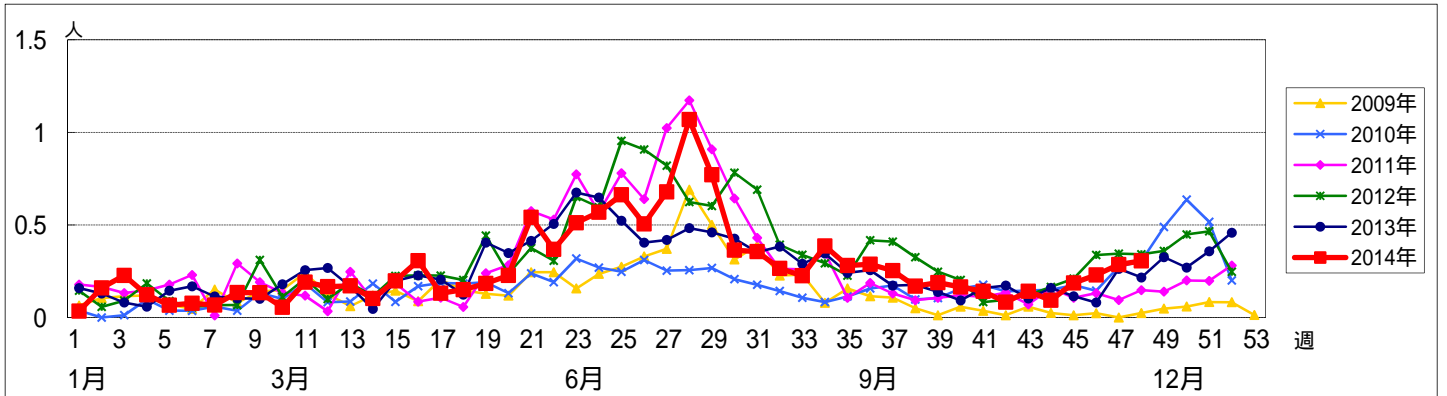


週数		合計	~5ヶ月	~11ヶ月	1歳	2歳	3歳	4歳	5歳	6歳	7歳	8歳	9歳	10~14歳	15~19歳	20歳以上
第44週	罹患数	8			4	2				2						
	定点当り	0.09			0.05	0.02				0.02						
第45週	罹患数	16	1		2	2	2	3		3	1	1				1
	定点当り	0.19	0.01		0.02	0.02	0.02	0.03		0.03	0.01	0.01				0.01
第46週	罹患数	20		3	4	2	1	3	3	2		1				1
	定点当り	0.23		0.03	0.05	0.02	0.01	0.03	0.03	0.02		0.01				0.01
第47週	罹患数	24		1	6	3	5	2	6	1						
	定点当り	0.29		0.01	0.07	0.04	0.06	0.02	0.07	0.01						
第48週	罹患数	26			3	4	4	4	1	3	2		1	2		2
	定点当り	0.31			0.04	0.05	0.05	0.05	0.01	0.04	0.02		0.01	0.02		0.02

【年齢層別5週分集計】



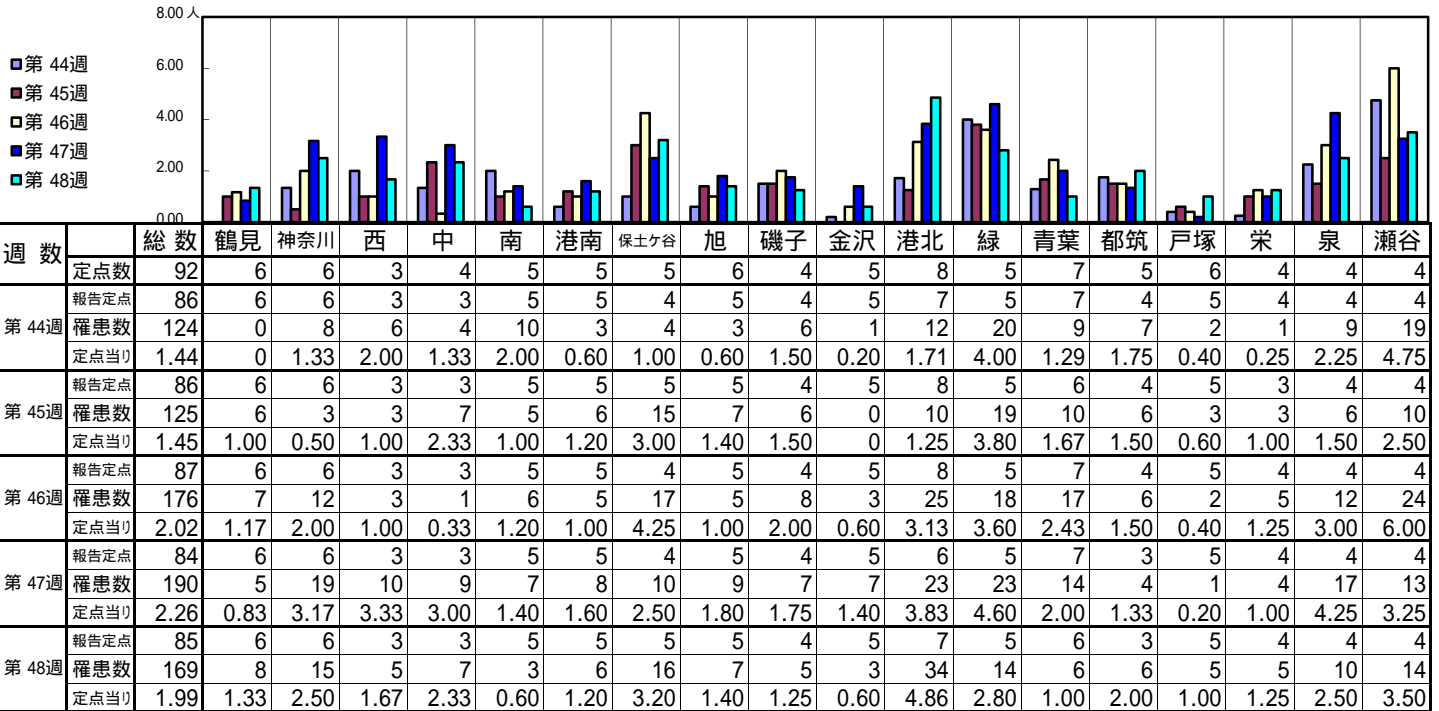
【定点当りの患者数】



<< A群溶血性レンサ球菌咽頭炎 >>

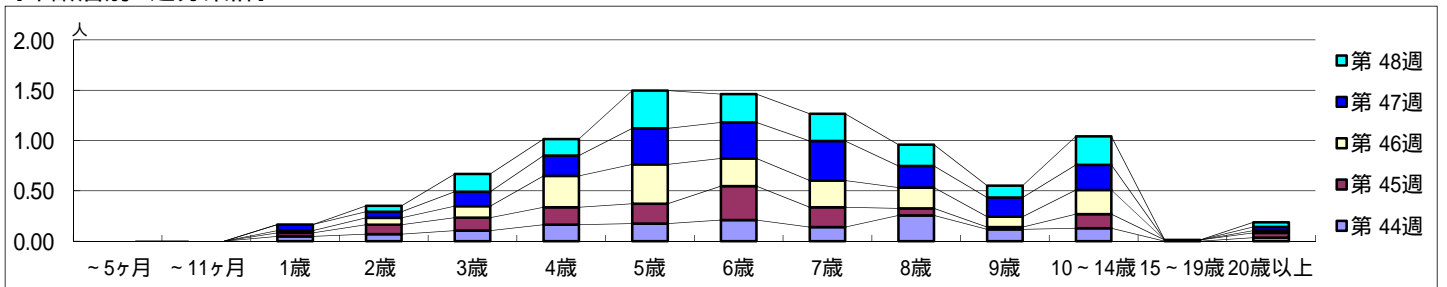
平成 26年10月27日 ~ 11月30日
[平成 26年 第44週 ~ 第48週]

[区別・週別報告定点当り]

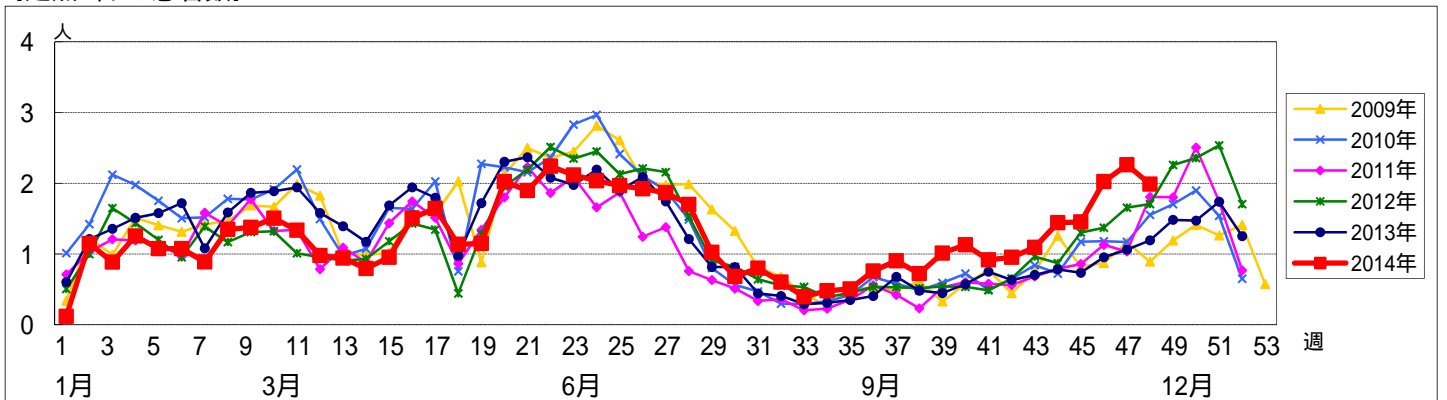


週数		合計	~5ヶ月	~11ヶ月	年齢層別												
					1歳	2歳	3歳	4歳	5歳	6歳	7歳	8歳	9歳	10~14歳	15~19歳	20歳以上	
第44週	罹患数	124			4	6	9	14	15	18	12	22	10	11		3	
	定点当り	1.44			0.05	0.07	0.10	0.16	0.17	0.21	0.14	0.26	0.12	0.13		0.03	
第45週	罹患数	125			3	8	11	15	17	29	17	6	2	12	1	4	
	定点当り	1.45			0.03	0.09	0.13	0.17	0.20	0.34	0.20	0.07	0.02	0.14	0.01	0.05	
第46週	罹患数	176			2	6	10	27	34	24	23	18	9	21		2	
	定点当り	2.02			0.02	0.07	0.11	0.31	0.39	0.28	0.26	0.21	0.10	0.24		0.02	
第47週	罹患数	190			5	5	12	17	30	30	33	18	16	21		3	
	定点当り	2.26			0.06	0.06	0.14	0.20	0.36	0.36	0.39	0.21	0.19	0.25		0.04	
第48週	罹患数	169				5	15	14	32	24	23	18	10	24		4	
	定点当り	1.99				0.06	0.18	0.16	0.38	0.28	0.27	0.21	0.12	0.28		0.05	

[年齢層別5週分集計]



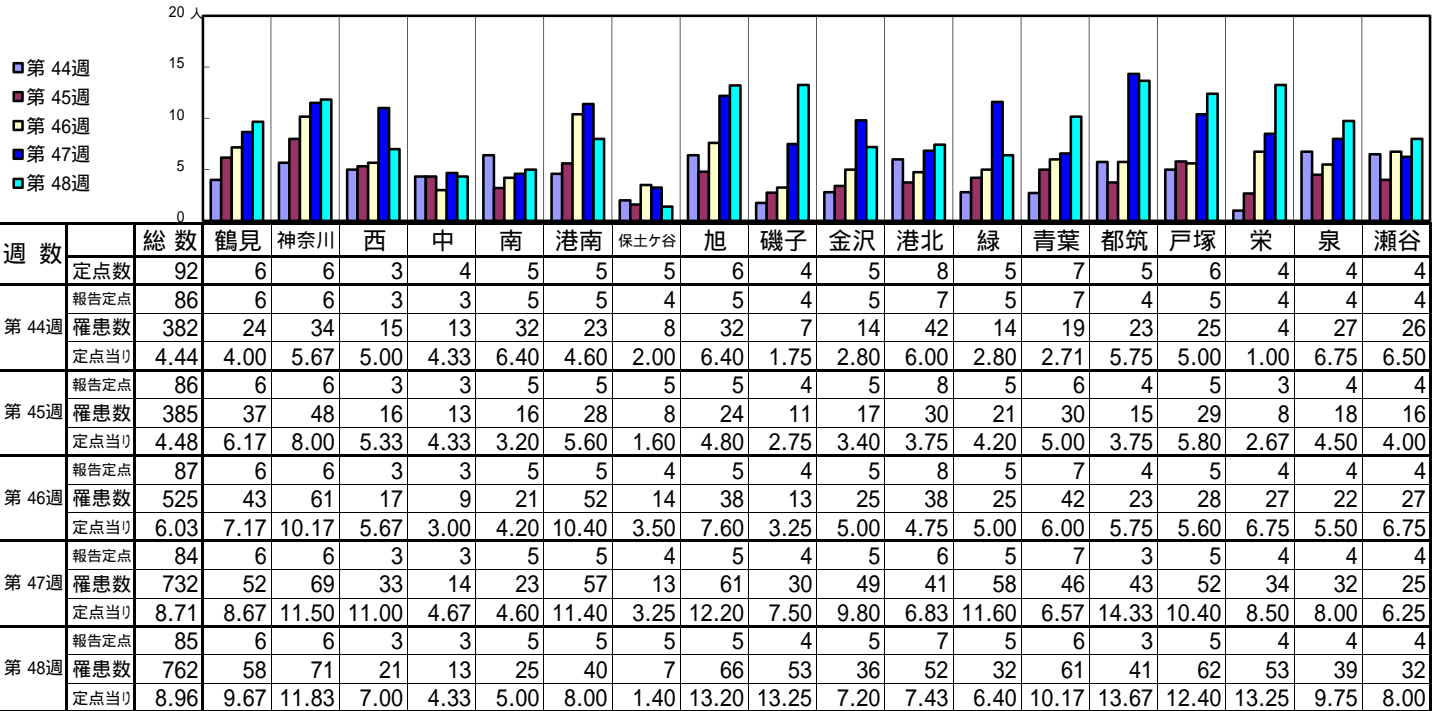
[定点当りの患者数]



<< 感染性胃腸炎 >>

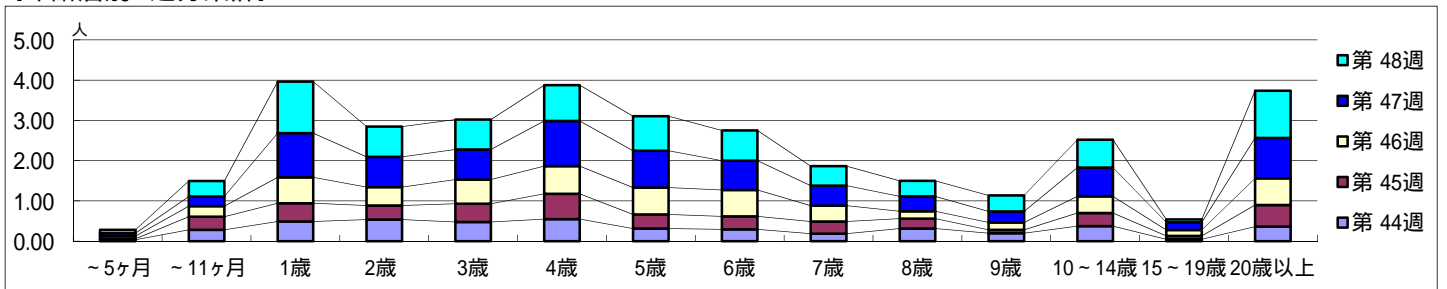
平成 26年10月27日 ~ 11月30日
[平成 26年 第44週 ~ 第48週]

[区別・週別報告定点当り]

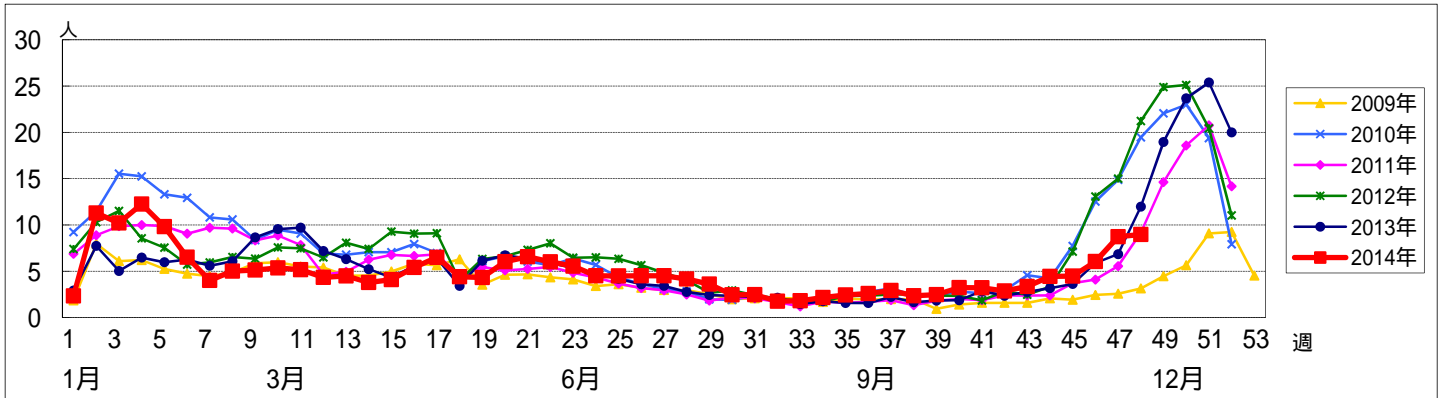


週数		合計	年齢層別													
			~5ヶ月	~11ヶ月	1歳	2歳	3歳	4歳	5歳	6歳	7歳	8歳	9歳	10~14歳	15~19歳	20歳以上
第44週	罹患数	382	3	24	42	46	41	47	27	25	16	27	17	32	4	31
	定点当り	4.44	0.03	0.28	0.49	0.53	0.48	0.55	0.31	0.29	0.19	0.31	0.20	0.37	0.05	0.36
第45週	罹患数	385	2	28	39	30	39	54	30	28	26	21	7	28	7	46
	定点当り	4.48	0.02	0.33	0.45	0.35	0.45	0.63	0.35	0.33	0.30	0.24	0.08	0.33	0.08	0.53
第46週	罹患数	525	6	23	56	40	52	60	58	57	34	16	16	36	13	58
	定点当り	6.03	0.07	0.26	0.64	0.46	0.60	0.69	0.67	0.66	0.39	0.18	0.18	0.41	0.15	0.67
第47週	罹患数	732	6	20	92	63	63	94	77	61	42	31	23	60	16	84
	定点当り	8.71	0.07	0.24	1.10	0.75	0.75	1.12	0.92	0.73	0.50	0.37	0.27	0.71	0.19	1.00
第48週	罹患数	762	7	33	109	64	63	76	73	64	41	33	34	59	6	100
	定点当り	8.96	0.08	0.39	1.28	0.75	0.74	0.89	0.86	0.75	0.48	0.39	0.40	0.69	0.07	1.18

[年齢層別5週分集計]



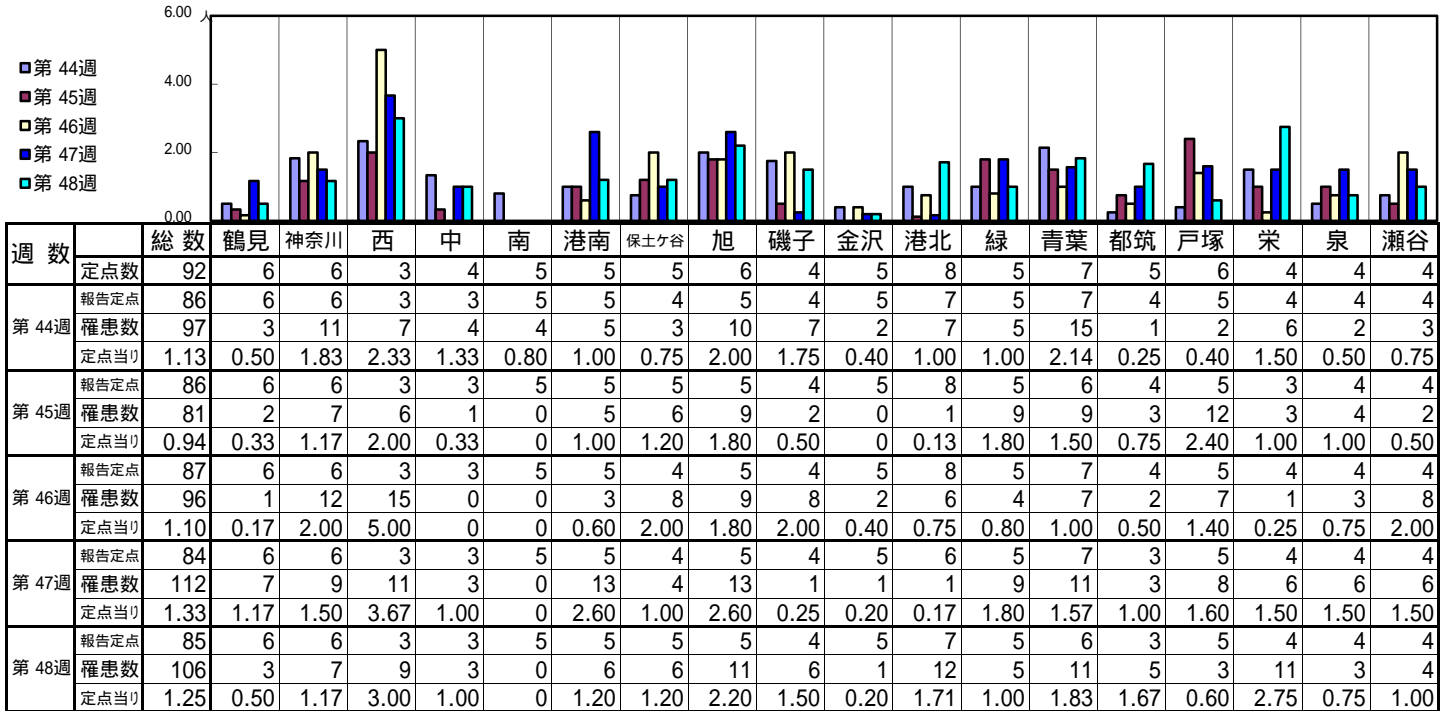
[定点当りの患者数]



<< 水痘 >>

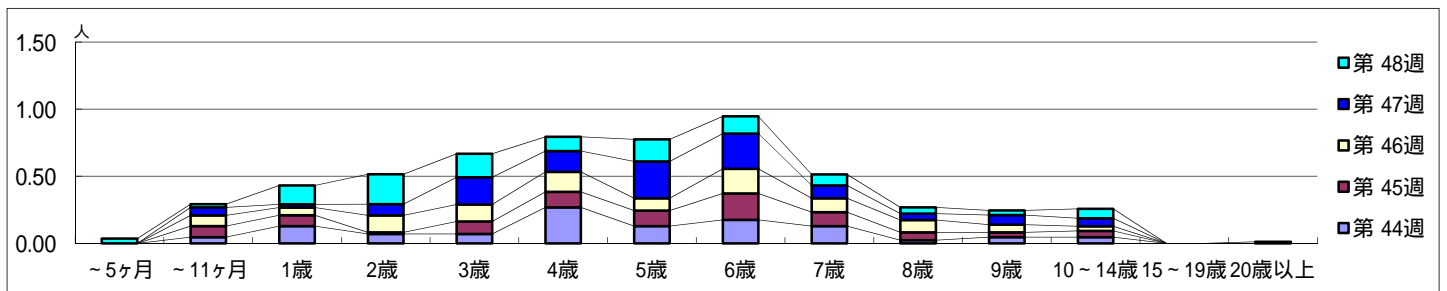
平成 26年10月27日 ~ 11月30日
[平成 26年 第44週 ~ 第48週]

【区別・週別報告定点当り】

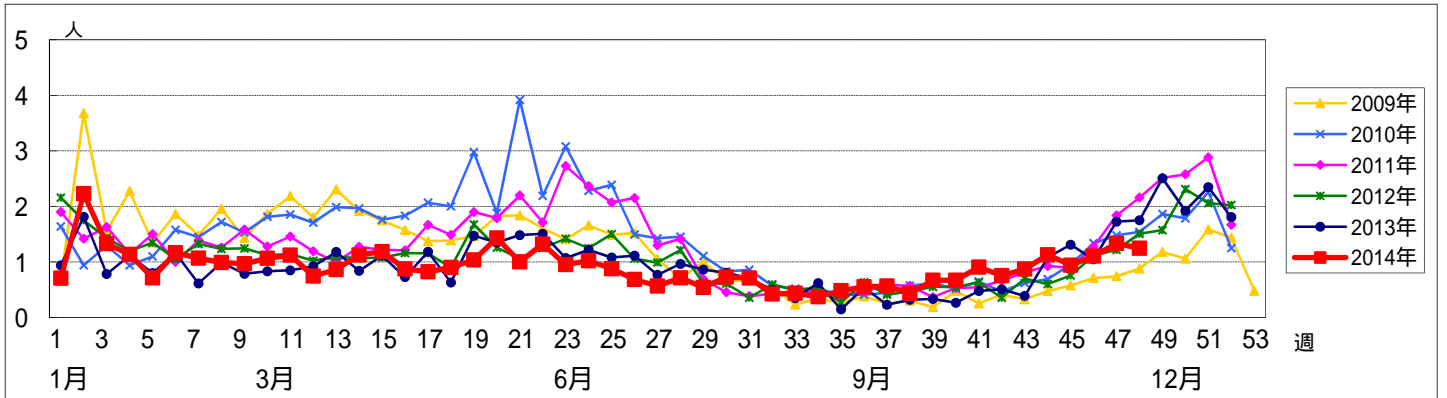


週数		合計	年齢層別													
			~5ヶ月	~11ヶ月	1歳	2歳	3歳	4歳	5歳	6歳	7歳	8歳	9歳	10~14歳	15~19歳	20歳以上
第44週	罹患数	97		4	11	6	6	23	11	15	11	2	4	4		
	定点当り	1.13		0.05	0.13	0.07	0.07	0.27	0.13	0.17	0.13	0.02	0.05	0.05		
第45週	罹患数	81		7	7	1	8	10	10	17	9	5	3	4		
	定点当り	0.94		0.08	0.08	0.01	0.09	0.12	0.12	0.20	0.10	0.06	0.03	0.05		
第46週	罹患数	96		7	5	11	11	13	8	16	9	8	5	3		
	定点当り	1.10		0.08	0.06	0.13	0.13	0.15	0.09	0.18	0.10	0.09	0.06	0.03		
第47週	罹患数	112		5	2	7	17	13	23	22	8	4	6	5		
	定点当り	1.33		0.06	0.02	0.08	0.20	0.15	0.27	0.26	0.10	0.05	0.07	0.06		
第48週	罹患数	106	3	2	12	19	15	9	14	11	7	4	3	6		1
	定点当り	1.25	0.04	0.02	0.14	0.22	0.18	0.11	0.16	0.13	0.08	0.05	0.04	0.07		0.01

【年齢層別5週分集計】



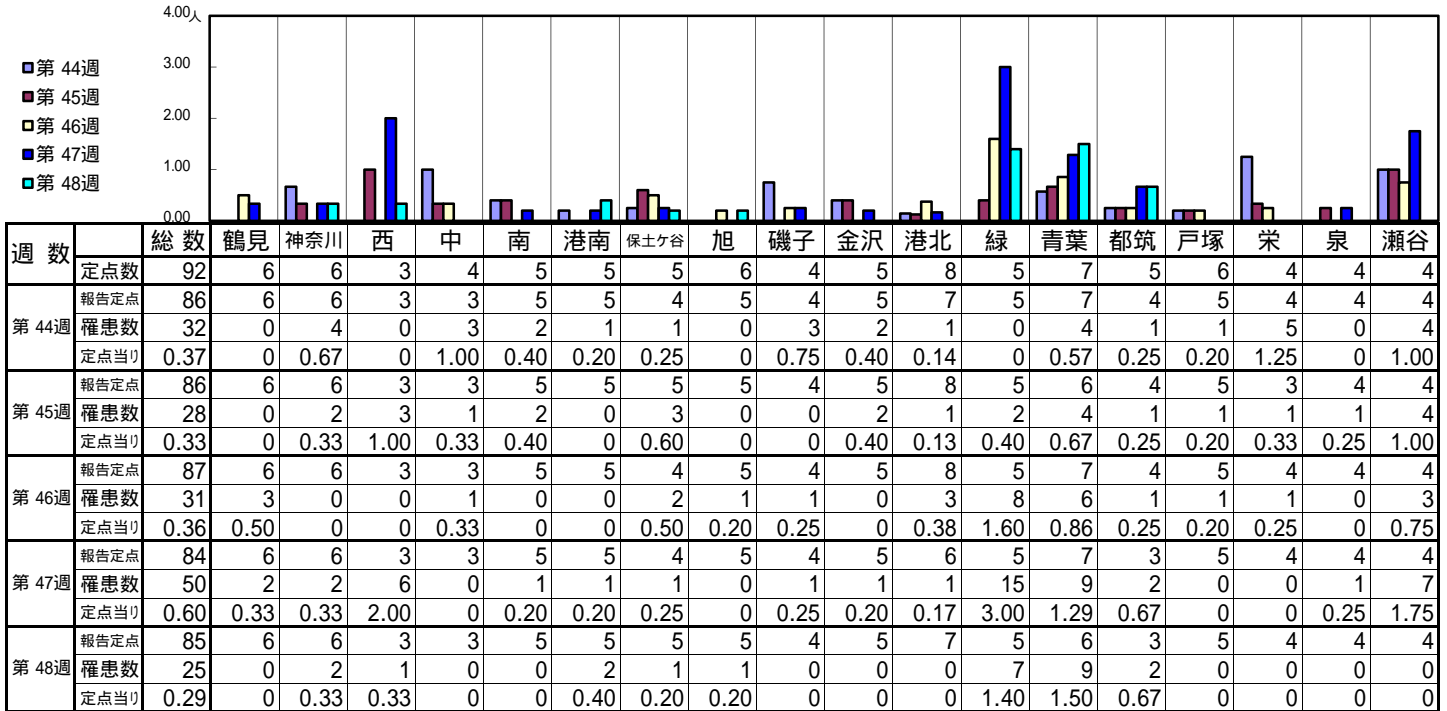
【定点当りの患者数】



<< 手足口病 >>

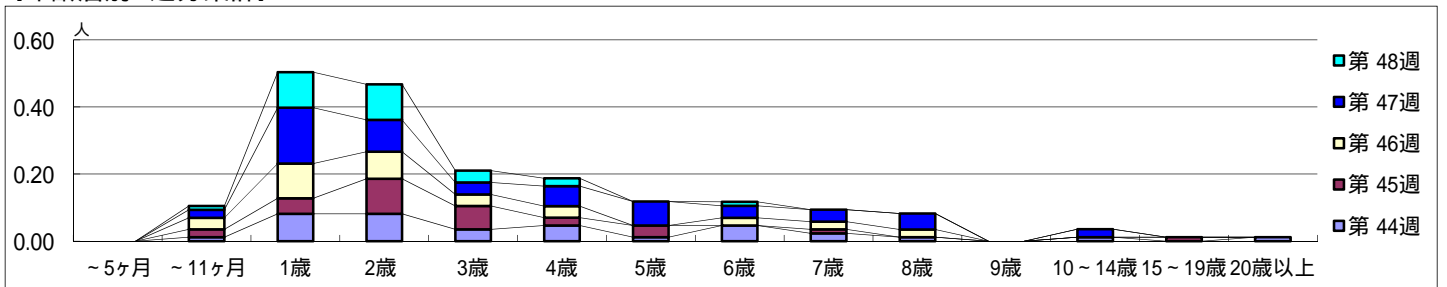
平成 26年10月27日 ~ 11月30日
[平成 26年 第44週 ~ 第48週]

【区別・週別報告定点当り】

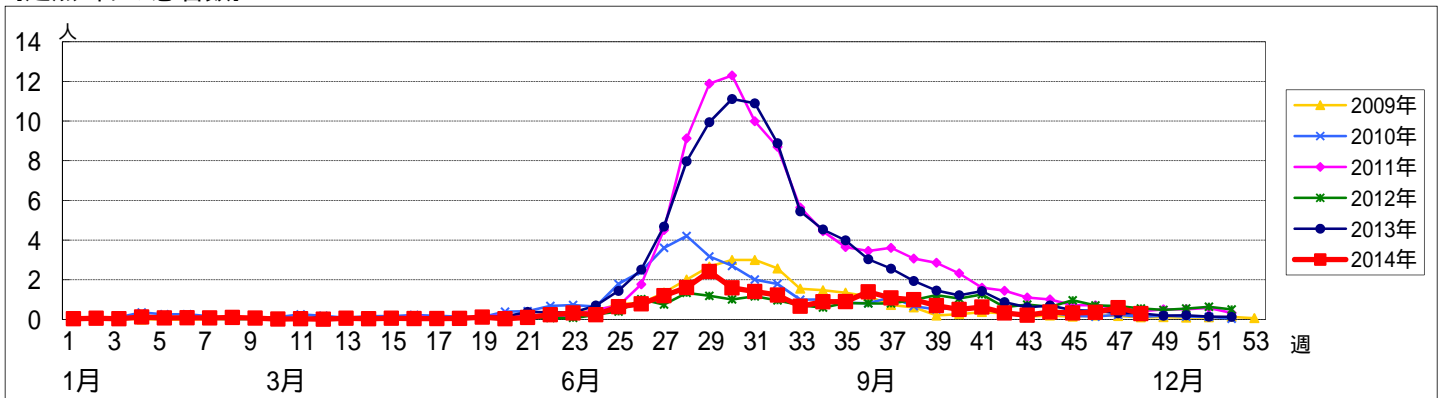


週数	合計	~5ヶ月	~11ヶ月	1歳	2歳	3歳	4歳	5歳	6歳	7歳	8歳	9歳	10~14歳	15~19歳	20歳以上
第44週	32		1	7	7	3	4	1	4	2	1		1		1
第45週	28		2	4	9	6	2	3		1				1	
第46週	31		3	9	7	3	3		2	2	2				
第47週	50		2	14	8	3	5	6	3	3	4		2		
第48週	25		1	9	9	3	2		1						

【年齢層別5週分集計】



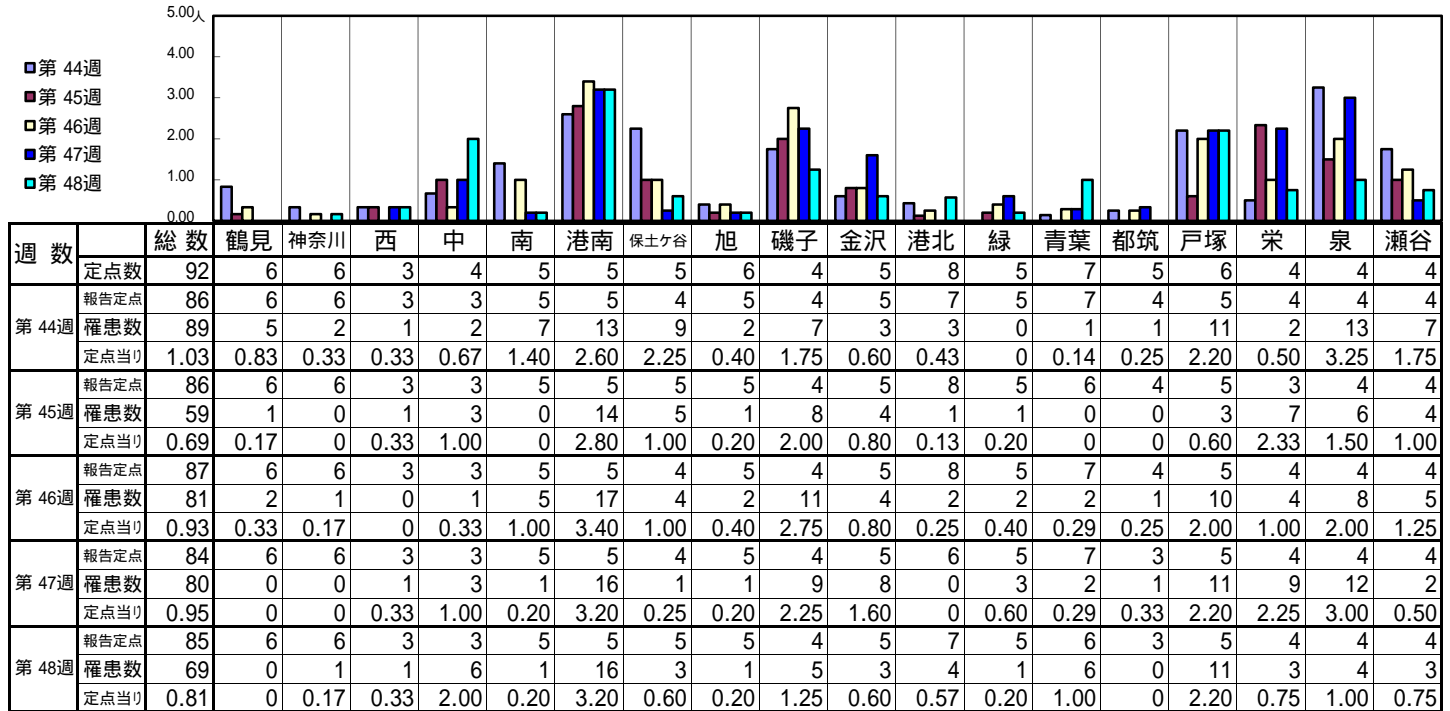
【定点当りの患者数】



<< 伝染性紅斑 >>

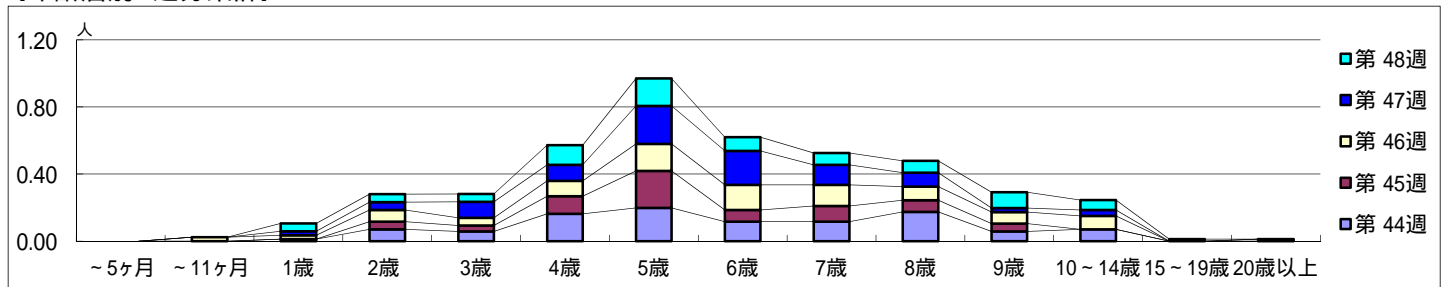
平成 26年10月27日 ~ 11月30日
[平成 26年 第44週 ~ 第48週]

【区別・週別報告定点当り】

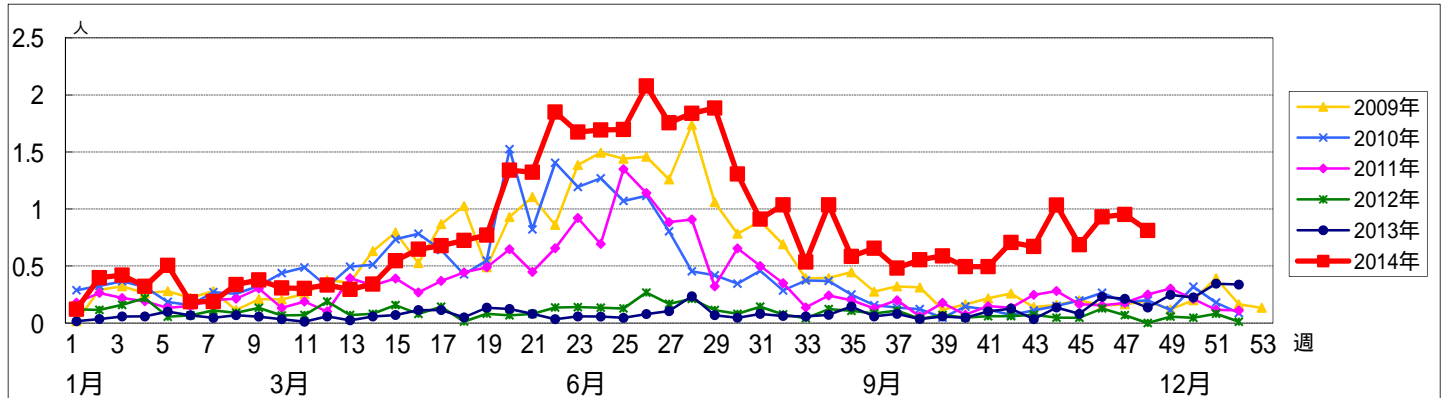


週数		合計	~5ヶ月	~11ヶ月	年齢												
					1歳	2歳	3歳	4歳	5歳	6歳	7歳	8歳	9歳	10~14歳	15~19歳	20歳以上	
第44週	罹患数	89			1	6	5	14	17	10	10	15	5	6			
	定点当り	1.03			0.01	0.07	0.06	0.16	0.20	0.12	0.12	0.17	0.06	0.07			
第45週	罹患数	59				4	3	9	19	6	8	6	4				
	定点当り	0.69				0.05	0.03	0.10	0.22	0.07	0.09	0.07	0.05				
第46週	罹患数	81		2	2	6	4	8	14	13	11	7	6	7		1	
	定点当り	0.93		0.02	0.02	0.07	0.05	0.09	0.16	0.15	0.13	0.08	0.07	0.08		0.01	
第47週	罹患数	80			2	4	8	8	19	17	10	7	2	3			
	定点当り	0.95			0.02	0.05	0.10	0.10	0.23	0.20	0.12	0.08	0.02	0.04			
第48週	罹患数	69			4	4	4	10	14	7	6	6	8	5	1		
	定点当り	0.81			0.05	0.05	0.05	0.12	0.16	0.08	0.07	0.07	0.09	0.06	0.01		

【年齢層別5週分集計】



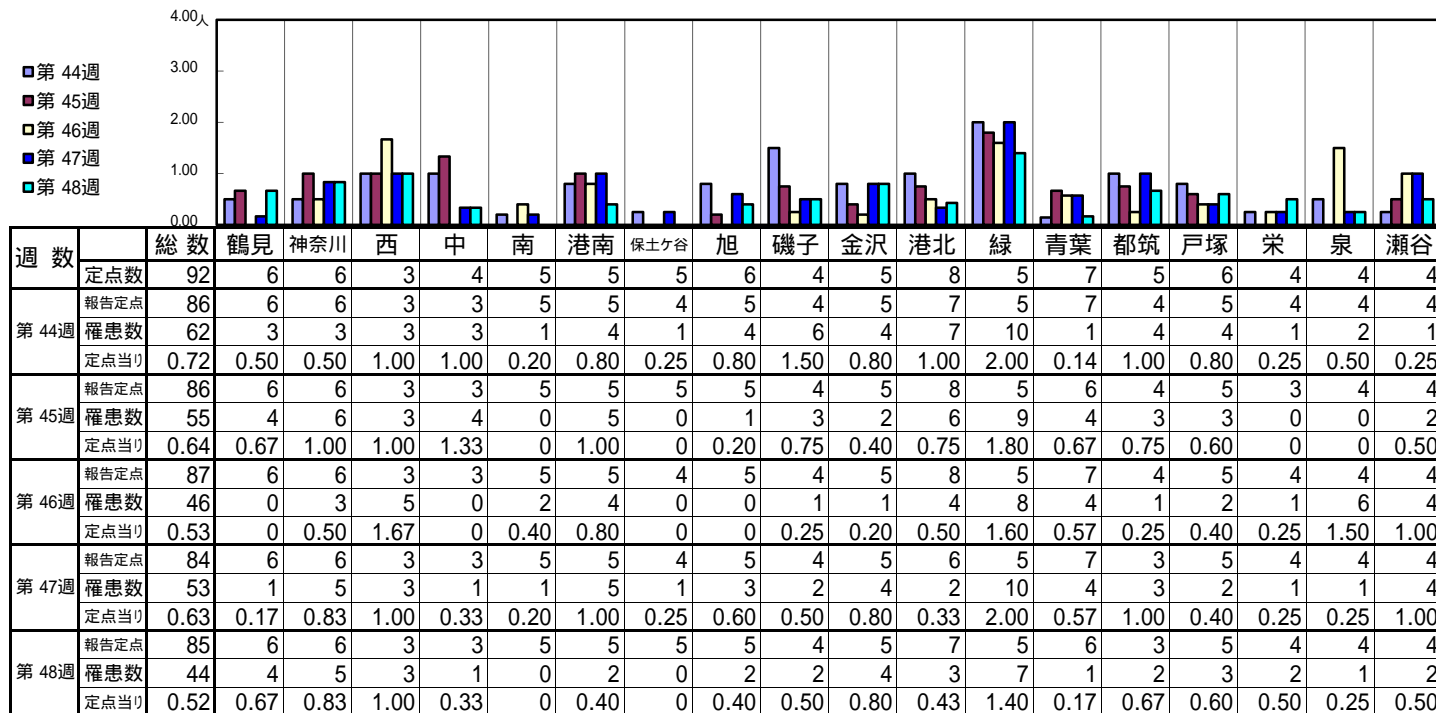
【定点当りの患者数】



<< 突発性発しん >>

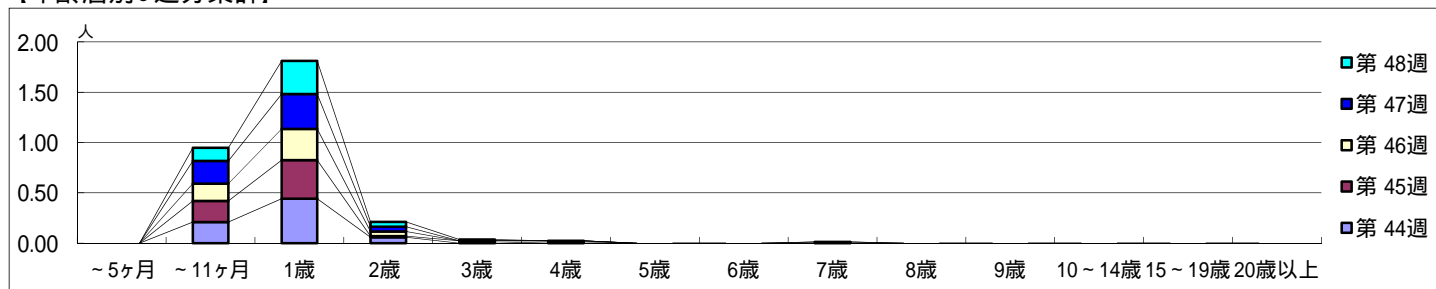
平成 26年10月27日 ~ 11月30日
[平成 26年 第44週 ~ 第48週]

【区別・週別報告定点当り】

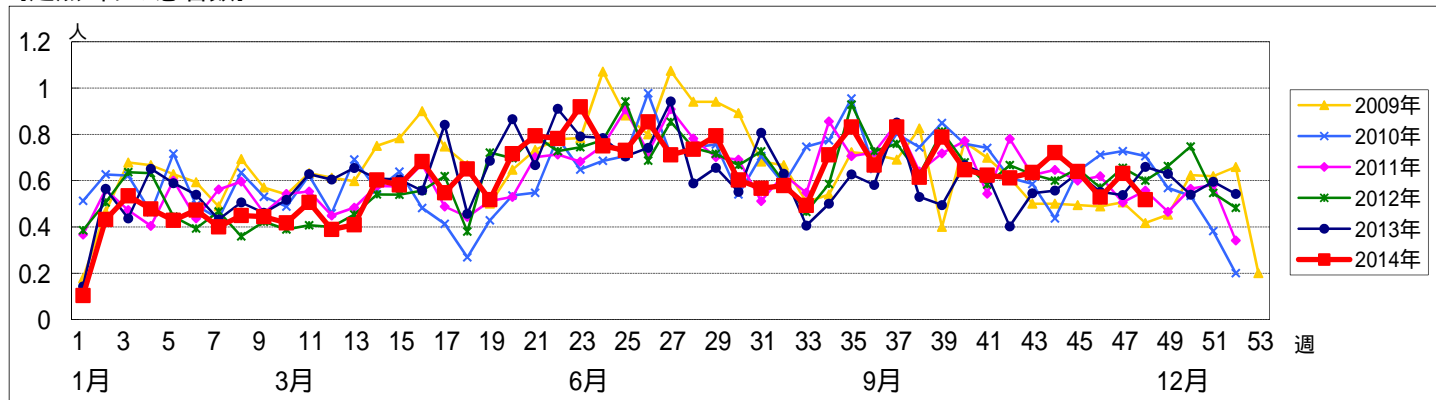


週数		合計	年齢層別														
			~5ヶ月	~11ヶ月	1歳	2歳	3歳	4歳	5歳	6歳	7歳	8歳	9歳	10~14歳	15~19歳	20歳以上	
第44週	罹患数	62		18	38	5		1									
	定点当り	0.72		0.21	0.44	0.06		0.01									
第45週	罹患数	55		18	33	1	2	1									
	定点当り	0.64		0.21	0.38	0.01	0.02	0.01									
第46週	罹患数	46		15	27	4											
	定点当り	0.53		0.17	0.31	0.05											
第47週	罹患数	53		19	29	4				1							
	定点当り	0.63		0.23	0.35	0.05				0.01							
第48週	罹患数	44		11	28	4	1										
	定点当り	0.52		0.13	0.33	0.05	0.01										

【年齢層別5週分集計】



【定点当りの患者数】

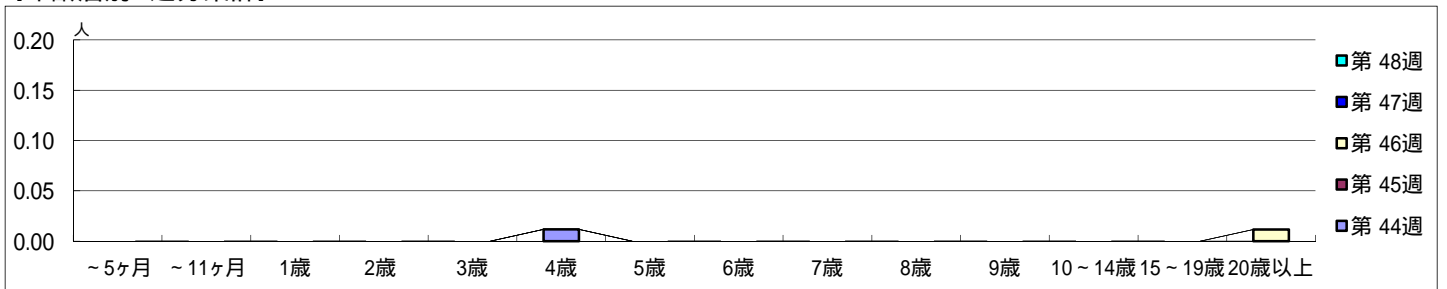


【区別・週別報告定点当り】

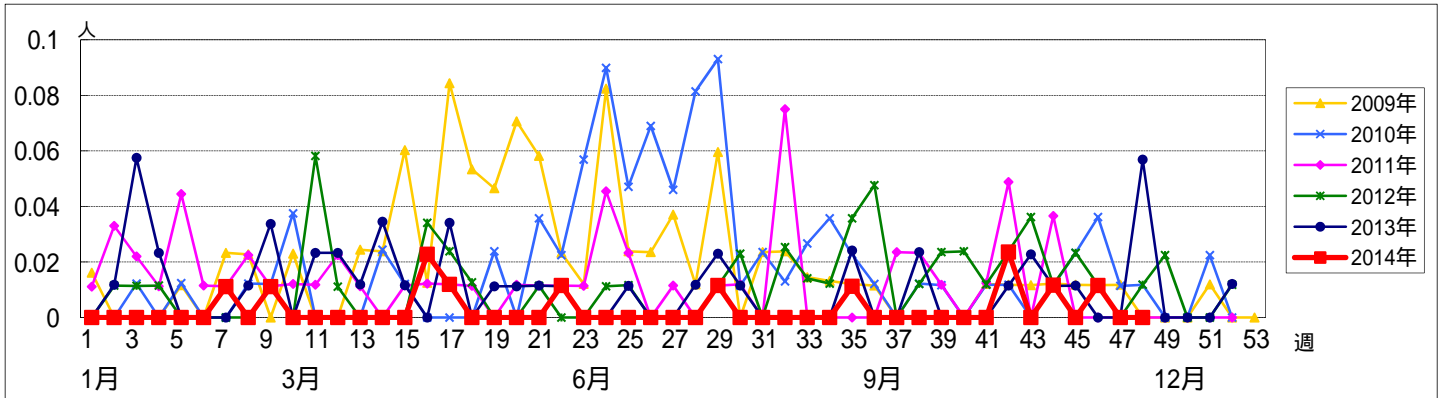
週 数		総数	区 別																	
			鶴見	神奈川	西	中	南	港南	保土ヶ谷	旭	磯子	金沢	港北	緑	青葉	都筑	戸塚	栄	泉	瀬谷
第 44週	定点数	92	6	6	3	4	5	5	5	6	4	5	8	5	7	5	6	4	4	4
	報告定点	86	6	6	3	3	5	5	4	5	4	5	7	5	7	4	5	4	4	4
	罹患数	1	0	1	0	0	0	0	0	0	0	0	0	0	0	0	0	0	0	0
	定点当り	0.01	0	0.17	0	0	0	0	0	0	0	0	0	0	0	0	0	0	0	0
第 45週	報告定点	86	6	6	3	3	5	5	5	5	4	5	8	5	6	4	5	3	4	4
	罹患数	0	0	0	0	0	0	0	0	0	0	0	0	0	0	0	0	0	0	0
	定点当り	0	0	0	0	0	0	0	0	0	0	0	0	0	0	0	0	0	0	0
	報告定点	87	6	6	3	3	5	5	4	5	4	5	8	5	7	4	5	4	4	4
第 46週	報告定点	87	6	6	3	3	5	5	4	5	4	5	8	5	7	4	5	4	4	4
	罹患数	1	0	0	0	0	0	0	0	1	0	0	0	0	0	0	0	0	0	0
	定点当り	0.01	0	0	0	0	0	0	0	0.20	0	0	0	0	0	0	0	0	0	0
	報告定点	84	6	6	3	3	5	5	4	5	4	5	6	5	7	3	5	4	4	4
第 47週	報告定点	84	6	6	3	3	5	5	4	5	4	5	6	5	7	3	5	4	4	4
	罹患数	0	0	0	0	0	0	0	0	0	0	0	0	0	0	0	0	0	0	0
	定点当り	0	0	0	0	0	0	0	0	0	0	0	0	0	0	0	0	0	0	0
	報告定点	85	6	6	3	3	5	5	5	5	4	5	7	5	6	3	5	4	4	4
第 48週	報告定点	85	6	6	3	3	5	5	5	5	4	5	7	5	6	3	5	4	4	4
	罹患数	0	0	0	0	0	0	0	0	0	0	0	0	0	0	0	0	0	0	0
	定点当り	0	0	0	0	0	0	0	0	0	0	0	0	0	0	0	0	0	0	0
	報告定点	0	0	0	0	0	0	0	0	0	0	0	0	0	0	0	0	0	0	0

週 数		合計	年 齢 層														
			~5ヶ月	~11ヶ月	1歳	2歳	3歳	4歳	5歳	6歳	7歳	8歳	9歳	10~14歳	15~19歳	20歳以上	
第 44週	罹患数	1					1										
	定点当り	0.01					0.01										
第 45週	罹患数	0															
	定点当り	0															
第 46週	罹患数	1														1	
	定点当り	0.01														0.01	
第 47週	罹患数	0															
	定点当り	0															
第 48週	罹患数	0															
	定点当り	0															

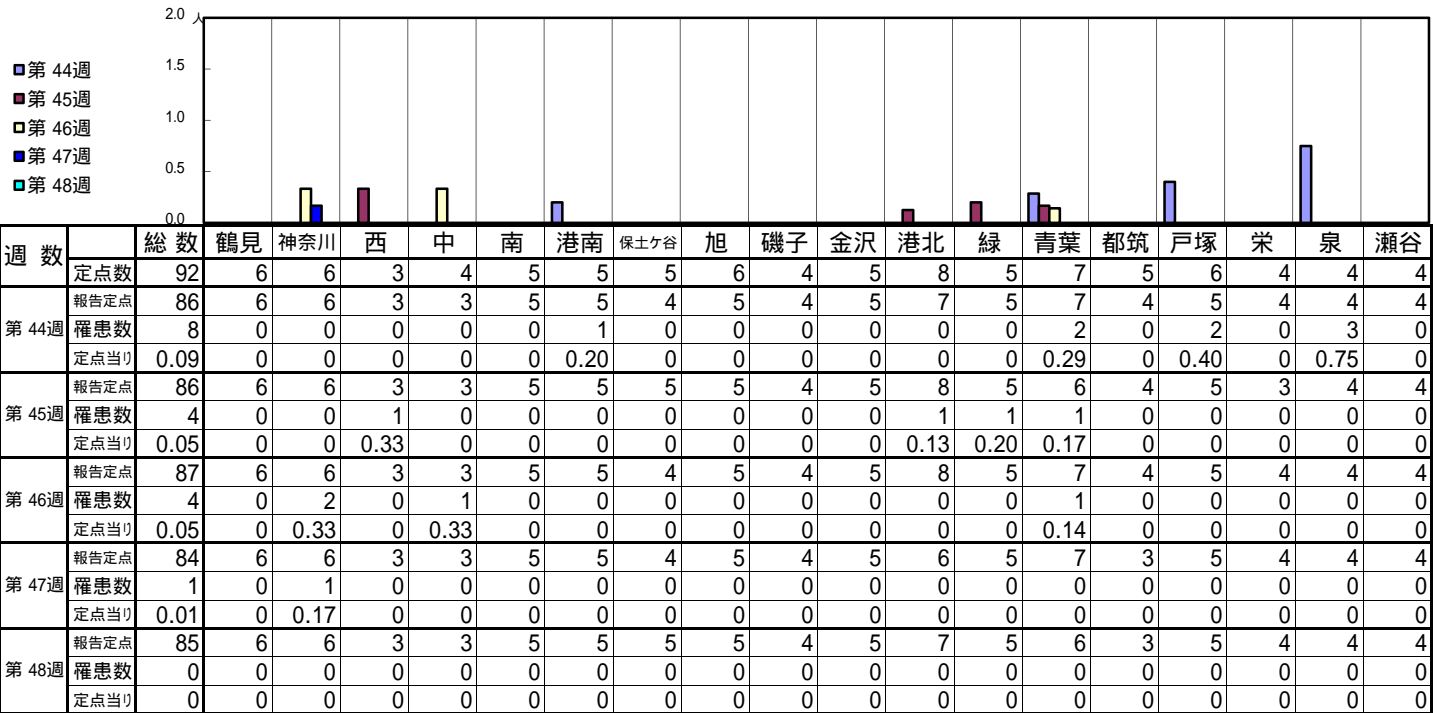
【年齢層別5週分集計】



【定点当りの患者数】

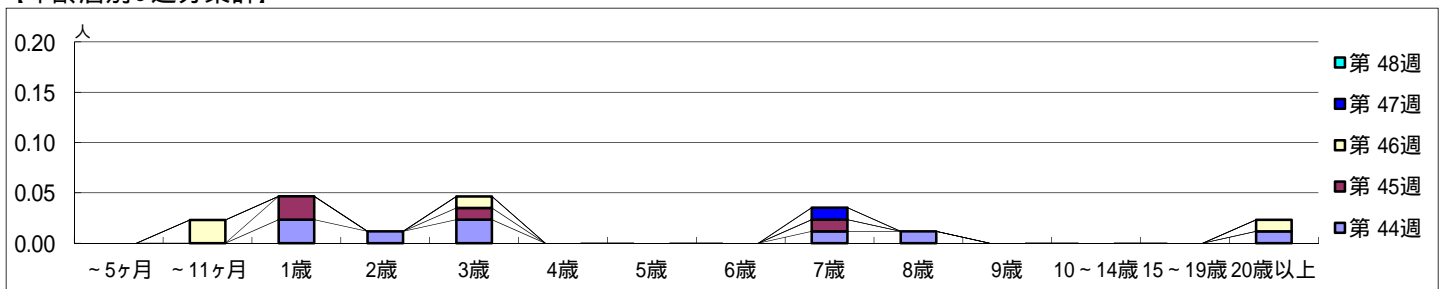


【区別・週別報告定点当り】

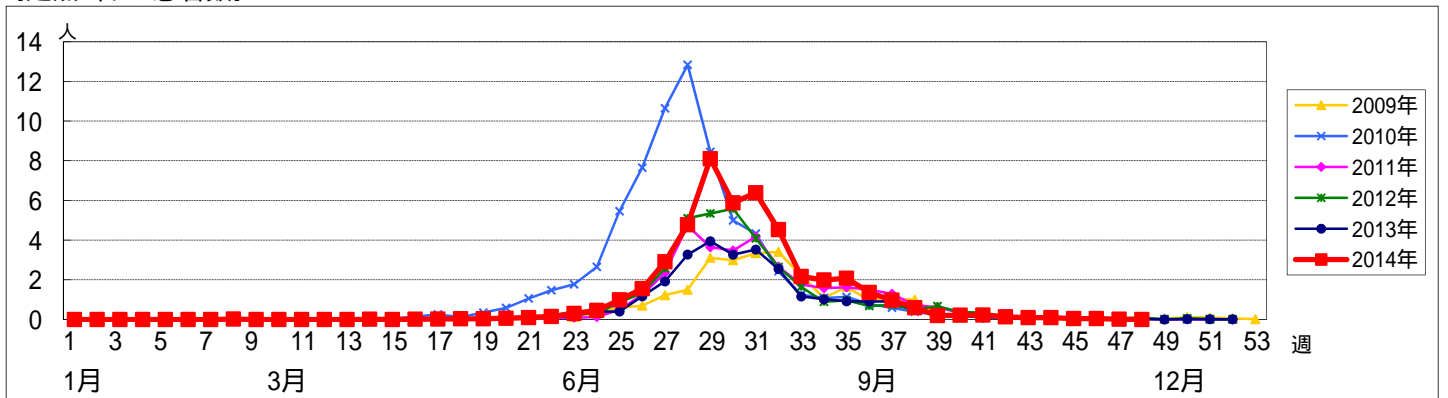


週数		合計	~5ヶ月	~11ヶ月	年齢												
					1歳	2歳	3歳	4歳	5歳	6歳	7歳	8歳	9歳	10~14歳	15~19歳	20歳以上	
第44週	罹患数	8			2	1	2					1	1				1
	定点当り	0.09			0.02	0.01	0.02					0.01	0.01				0.01
第45週	罹患数	4			2		1					1					
	定点当り	0.05			0.02		0.01					0.01					
第46週	罹患数	4		2			1										1
	定点当り	0.05		0.02			0.01										0.01
第47週	罹患数	1									1						
	定点当り	0.01									0.01						
第48週	罹患数	0															
	定点当り	0															

【年齢層別5週分集計】



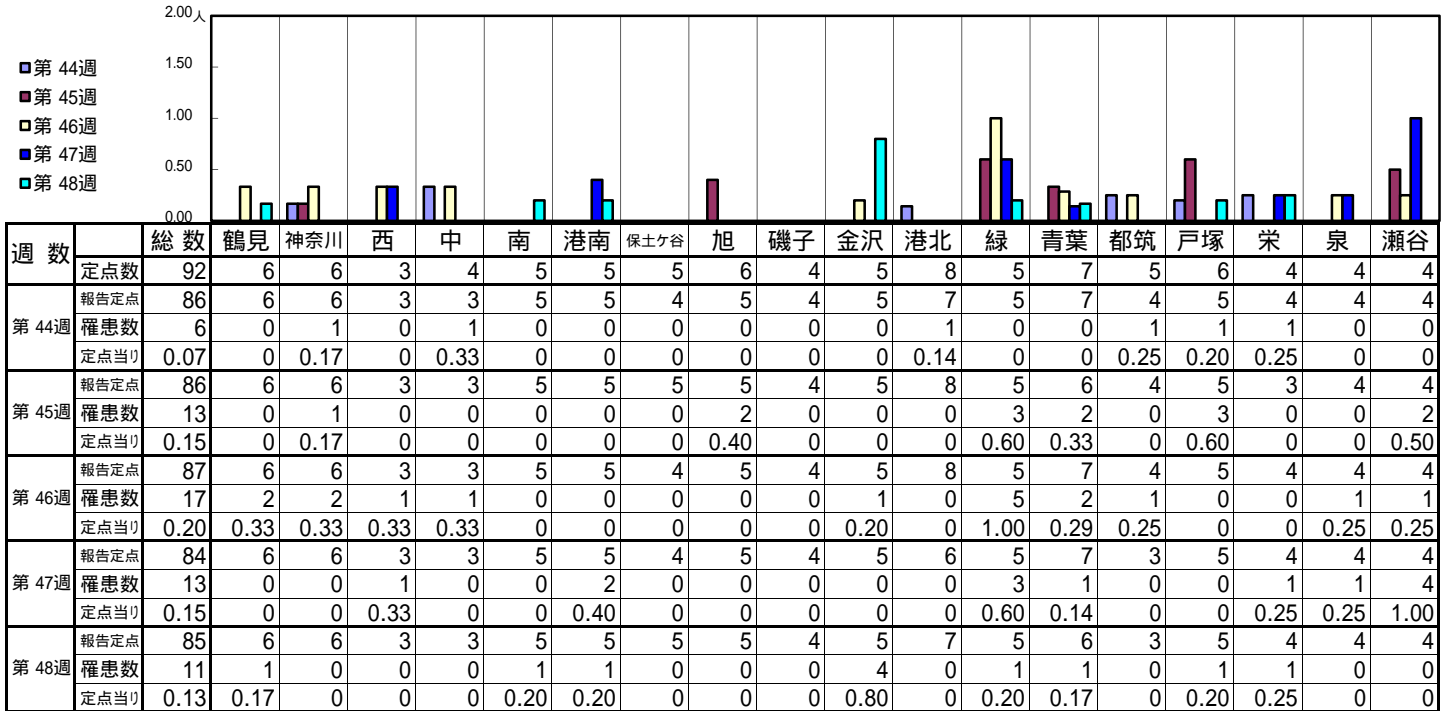
【定点当りの患者数】



<< 流行性耳下腺炎 >>

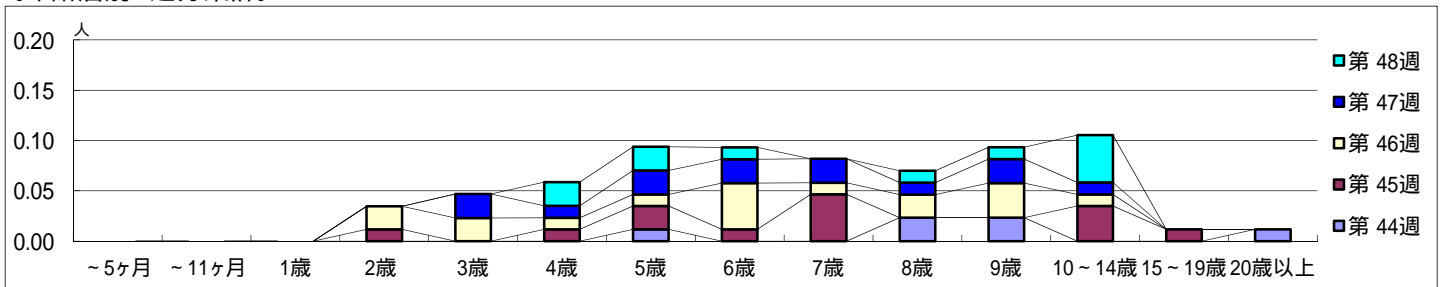
平成 26年10月27日 ~ 11月30日
[平成 26年 第44週 ~ 第48週]

【区別・週別報告定点当り】

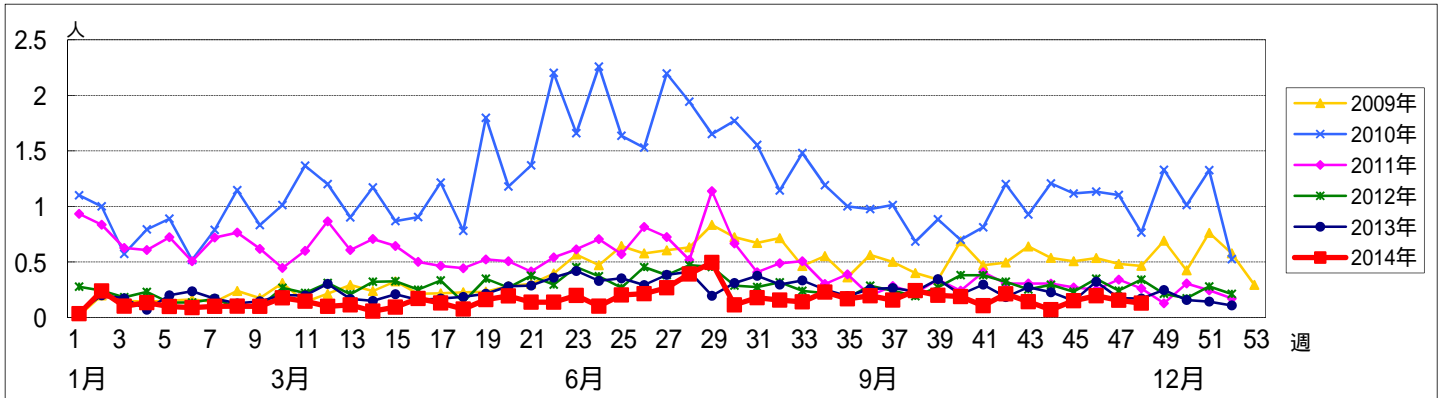


週数	合計	~5ヶ月	~11ヶ月	1歳	2歳	3歳	4歳	5歳	6歳	7歳	8歳	9歳	10~14歳	15~19歳	20歳以上
第44週	6							1			2	2			1
第45週	13				1		1	2	1	4			3	1	
第46週	17				2	2	1	1	4	1	2	3	1		
第47週	13					2	1	2	2	2	1	2	1		
第48週	11						2	2	1		1	1	4		

【年齢層別5週分集計】



【定点当りの患者数】



<< 急性出血性結膜炎 >>

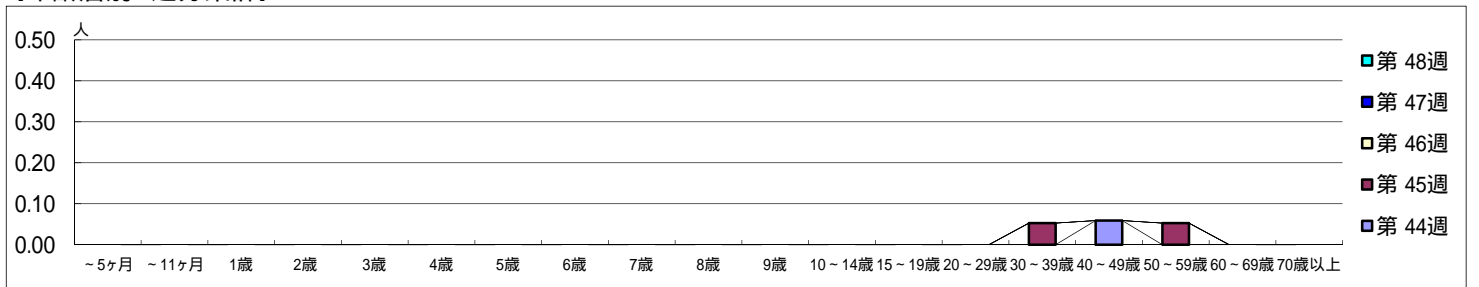
平成 26年10月27日 ~ 11月30日
[平成 26年 第44週 ~ 第48週]

[区別・週別報告定点当り]

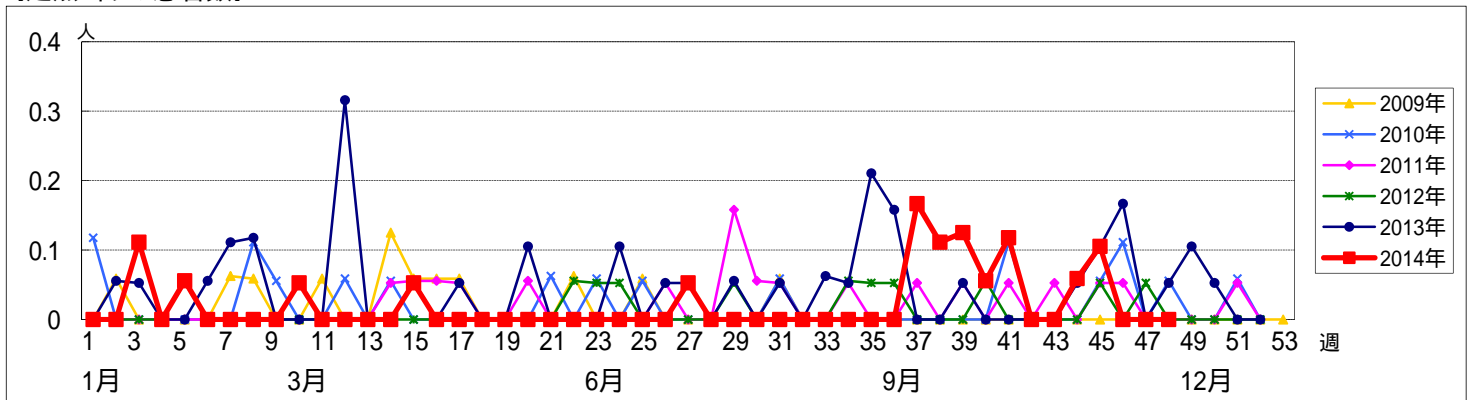
週数		区別																		
		総数	鶴見	神奈川	西	中	南	港南	保土ヶ谷	旭	磯子	金沢	港北	緑	青葉	都筑	戸塚	栄	泉	瀬谷
第44週	定点数	19	1	1	0	1	1	1	1	1	1	1	2	1	2	1	1	1	1	1
	報告定点	17	1	1		1	1	1	1	1		1	2	1	2	1	1		1	1
	罹患数	1	0	0		0	0	0	0	0	0	0	0	0	0	0	0	0	0	1
	定点当り	0.06	0	0		0	0	0	0	0	0	0	0	0	0	0	0	0	0	1.00
第45週	報告定点	19	1	1		1	1	1	1	1	1	2	1	2	1	1	1	1	1	1
	罹患数	2	0	0		2	0	0	0	0	0	0	0	0	0	0	0	0	0	0
	定点当り	0.11	0	0		2.00	0	0	0	0	0	0	0	0	0	0	0	0	0	0
	報告定点	19	1	1		1	1	1	1	1	1	2	1	2	1	1	1	1	1	1
第46週	罹患数	0	0	0		0	0	0	0	0	0	0	0	0	0	0	0	0	0	0
	定点当り	0	0	0		0	0	0	0	0	0	0	0	0	0	0	0	0	0	0
	報告定点	19	1	1		1	1	1	1	1	1	2	1	2	1	1	1	1	1	1
	罹患数	0	0	0		0	0	0	0	0	0	0	0	0	0	0	0	0	0	0
第47週	報告定点	19	1	1		1	1	1	1	1	1	2	1	2	1	1	1	1	1	1
	罹患数	0	0	0		0	0	0	0	0	0	0	0	0	0	0	0	0	0	0
	定点当り	0	0	0		0	0	0	0	0	0	0	0	0	0	0	0	0	0	0
	報告定点	17	1	1			1		1	1	1	2	1	2	1	1	1	1	1	1
第48週	罹患数	0	0	0		0	0	0	0	0	0	0	0	0	0	0	0	0	0	0
	定点当り	0	0	0		0	0	0	0	0	0	0	0	0	0	0	0	0	0	0

週数		年齢層別																			
		合計	~5ヶ月	~11ヶ月	1歳	2歳	3歳	4歳	5歳	6歳	7歳	8歳	9歳	10~14歳	15~19歳	20~29歳	30~39歳	40~49歳	50~59歳	60~69歳	70歳以上
第44週	罹患数	1																	1		
	定点当り	0.06																	0.06		
第45週	罹患数	2																1		1	
	定点当り	0.11															0.05		0.05		
第46週	罹患数	0																			
	定点当り	0																			
第47週	罹患数	0																			
	定点当り	0																			
第48週	罹患数	0																			
	定点当り	0																			

[年齢層別5週分集計]



[定点当りの患者数]



<< 流行性角結膜炎 >>

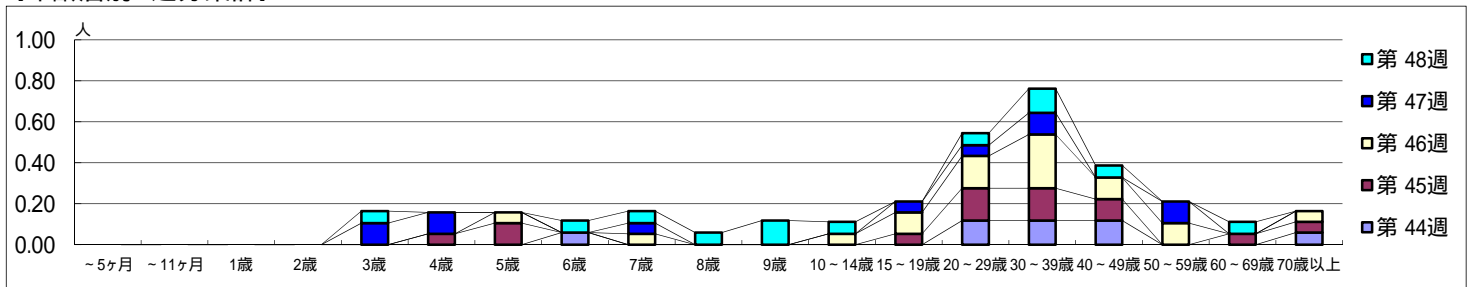
平成 26年10月27日 ~ 11月30日
[平成 26年 第44週 ~ 第48週]

[区別・週別報告定点当り]

週数	総数	鶴見	神奈川	西	中	南	港南	保土ヶ谷	旭	磯子	金沢	港北	緑	青葉	都筑	戸塚	栄	泉	瀬谷
第44週	19	1	1	0	1	1	1	1	1	1	1	2	1	2	1	1	1	1	1
報告定点	17	1	1		1	1	1	1	1		1	2	1	2	1	1		1	1
罹患数	8	1	0		0	0	0	0	0	0	0	0	2	1	1	2	0	0	1
定点当り	0.47	1.00	0		0	0	0	0	0	0	0	0	2.00	0.50	1.00	2.00	0	0	1.00
第45週	19	1	1		1	1	1	1	1	1	1	2	1	2	1	1	1	1	1
報告定点	19	1	1		1	1	1	1	1	1	1	2	1	2	1	1	1	1	1
罹患数	14	1	0		0	0	2	0	0	1	0	1	1	2	1	1	0	0	4
定点当り	0.74	1.00	0		0	0	2.00	0	0	1.00	0	0.50	1.00	1.00	1.00	1.00	0	0	4.00
第46週	19	1	1		1	1	1	1	1	1	1	2	1	2	1	1	1	1	1
報告定点	19	1	1		1	1	1	1	1	1	1	2	1	2	1	1	1	1	1
罹患数	18	0	0		0	2	0	0	0	2	0	2	1	2	4	0	0	0	5
定点当り	0.95	0	0		0	2.00	0	0	0	2.00	0	1.00	1.00	1.00	4.00	0	0	0	5.00
第47週	19	1	1		1	1	1	1	1	1	1	2	1	2	1	1	1	1	1
報告定点	19	1	1		1	1	1	1	1	1	1	2	1	2	1	1	1	1	1
罹患数	11	1	0		0	0	0	0	0	2	0	1	2	0	3	0	0	0	2
定点当り	0.58	1.00	0		0	0	0	0	0	2.00	0	0.50	2.00	0	3.00	0	0	0	2.00
第48週	17	1	1			1		1	1	1	1	2	1	2	1	1	1	1	1
報告定点	17	1	1			1		1	1	1	1	2	1	2	1	1	1	1	1
罹患数	12	1	0		0	0	0	0	0	0	0	0	4	0	5	0	0	0	2
定点当り	0.71	1.00	0		0	0	0	0	0	0	0	0	4.00	0	5.00	0	0	0	2.00

週数	合計	~5ヶ月	~11ヶ月	1歳	2歳	3歳	4歳	5歳	6歳	7歳	8歳	9歳	10~14歳	15~19歳	20~29歳	30~39歳	40~49歳	50~59歳	60~69歳	70歳以上
第44週	8									1						2	2	2		1
報告定点	17																			
罹患数	8									1						2	2	2		1
定点当り	0.47									0.06						0.12	0.12	0.12		0.06
第45週	14						1	2						1	3	3	2		1	1
報告定点	19																			
罹患数	14						1	2						1	3	3	2		1	1
定点当り	0.74						0.05	0.11						0.05	0.16	0.16	0.11		0.05	0.05
第46週	18							1		1			1	2	3	5	2	2		1
報告定点	19																			
罹患数	18							1		1			1	2	3	5	2	2		1
定点当り	0.95							0.05		0.05			0.05	0.11	0.16	0.26	0.11	0.11		0.05
第47週	11					2	2			1				1	1	2		2		
報告定点	19																			
罹患数	11					2	2			1				1	1	2		2		
定点当り	0.58					0.11	0.11			0.05				0.05	0.05	0.11		0.11		
第48週	12					1			1	1	1	2	1		1	2	1		1	1
報告定点	17																			
罹患数	12					1			1	1	1	2	1		1	2	1		1	1
定点当り	0.71					0.06			0.06	0.06	0.06	0.12	0.06		0.06	0.12	0.06		0.06	0.06

[年齢層別5週分集計]



[定点当りの患者数]

