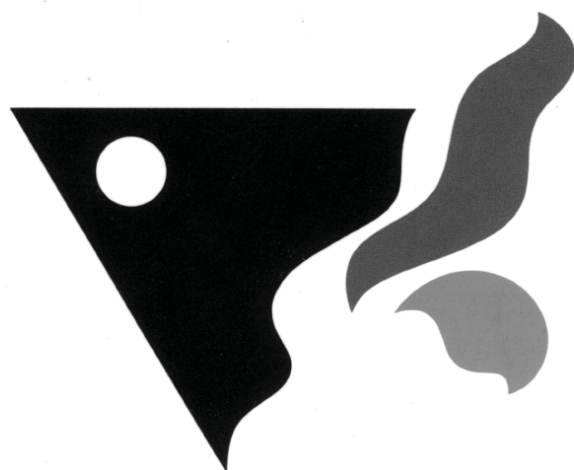


食品衛生検査所事業概要

平成25年度



YOKOHAMA MARKET

横浜市場

横浜市中心卸売市場

本場食品衛生検査所

南部市場食品衛生検査所

はじめに

平素から横浜市の食品衛生行政の推進にあたり、御理解と御協力をいただき厚く御礼を申し上げます。

さて、平成25年度は、学校給食のノロウイルスによる大規模食中毒事件、冷凍食品工場での農薬混入事件、飲食店等での食品原材料偽装問題など、食の安全・安心を揺るがす話題が相次ぎ起こり、こうした状況のなかで消費者の食に対する不安は高まりを見せています。

横浜市では、消費者の食に対する不安を払拭するため、市民ニーズを踏まえた横浜市食品衛生監視指導計画を毎年度策定して、食の安全・安心の確保に向けた様々な取り組みを進めています。この中で我々市場食品衛生検査所としても中央卸売市場に流通する食品が安全であるよう放射性物質をはじめとする検査の実施や市場内の監視指導・啓発等を継続して実施しているところです。

今後も引き続き、市場関係者の皆様に御協力をいただきながら、中央卸売市場から流通する食品が安全であるようにその確保に努めていきたいと考えています。

このたび、両市場食品衛生検査所の平成25年度事業概要を作成しましたので参考としていただければ幸いです。

平成26年12月

横浜市中心卸売市場

本場食品衛生検査所長 市川 英毅
南部市場食品衛生検査所長 笹尾 忠由

目 次

第1 総説

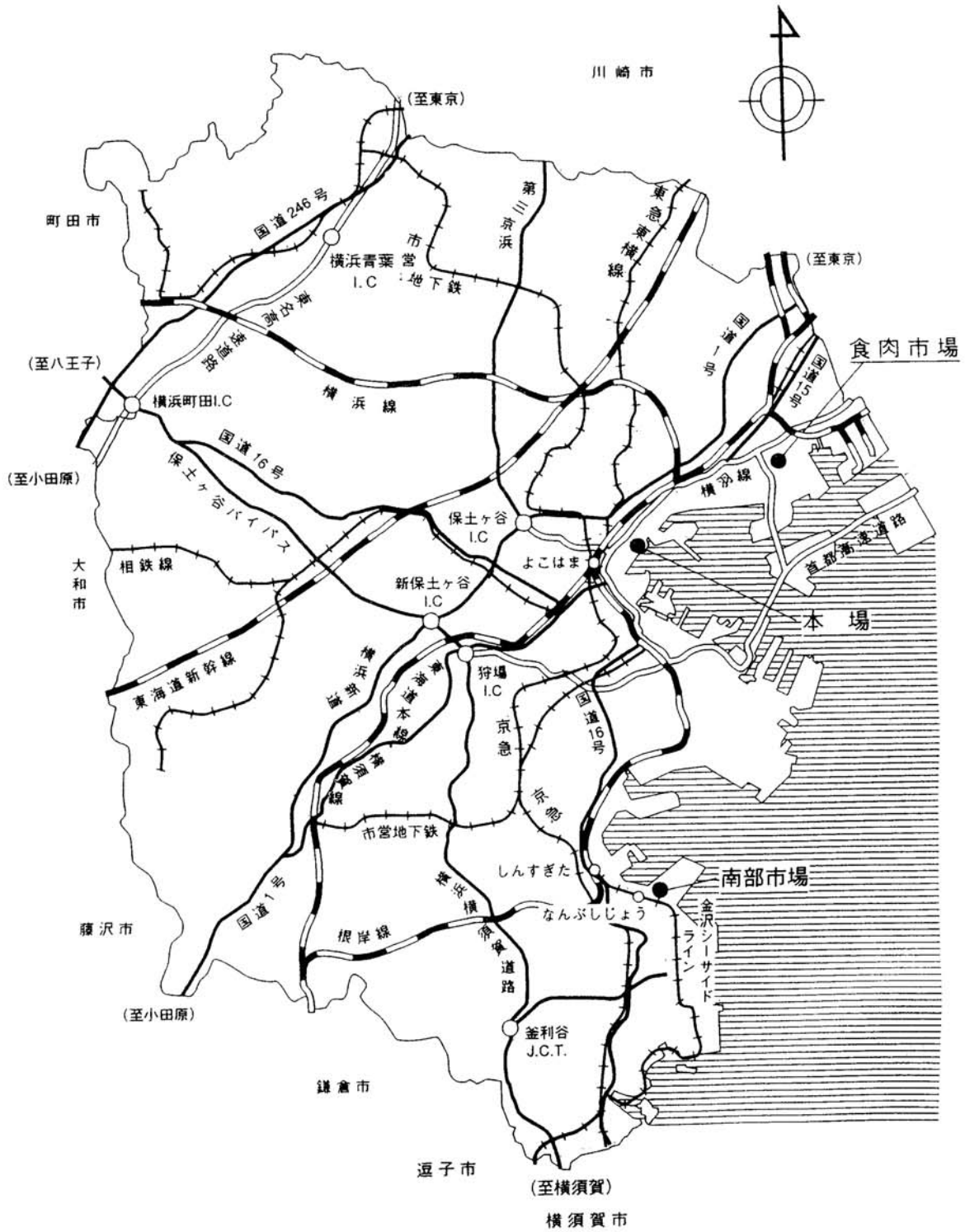
1 沿革	1
2 市場の概要	2
(1) 面積	2
(2) 取扱量の推移	2
(3) 場内業者の内訳	3
3 市場及び検査所平面図	4
(1) 中央卸売市場本場	4
(2) 中央卸売市場南部市場	5
4 横浜市における市場食品衛生検査所の位置づけ	6
5 検査所職員内訳	6
6 検査所の業務について	7
7 主要試験検査機器一覧	8

第2 業務実績

1 業務実績	9
2 平成25年度主要業務一覧	12
3 平成25年度監視業務実績	13
4 平成25年度食品別検査状況	14
5 食品分類別・項目別検査状況	15
(1) 理化学検査実施数	15

(2) 細菌検査実施数	16
(3) 食品中の放射性物質	17
(4) 残留農薬	43
(5) 防ばい剤	48
(6) 抗生物質、合成抗菌剤、内寄生虫用剤	49
(7) 有機スズ化合物	50
(8) 水銀	51
(9) PCB	52
(10) 貝毒	53
(11) ふぐ毒及び魚種鑑別	53
6 違反食品等一覧	54
7 相談対応	55
8 衛生教育実施結果	56
9 その他の業務	56
～市場食品衛生検査所関係年表～	57

横浜市中央卸売市場位置図



第1 総説



本場全景



南部市場全景

1 沿革

- 昭和 6年 中央卸売市場本場開場(市人口65万人、対象100万人)。
- 22年 (2月) 神奈川県が横浜市内に中央卸売市場監視室を設置、食品衛生監視員2名が駐在。
- 25年 (4月) 横浜市に食品衛生事務が委譲される。
(5月) 神奈川保健所分室食品衛生検査室発足、同保健所から食品衛生監視員4名を派遣駐在。
- 45年 (9月) 衛生局公衆衛生課所轄の食品衛生検査所となる(8名配置)。
- 48年 10名配置となる。
(10月) 中央卸売市場南部市場食品衛生検査所設置。
(11月) 中央卸売市場南部市場開場、同時に南部市場食品衛生検査所業務開始(6名配置)。
- 49年 南部市場食品衛生検査所10名配置となる。
- 53年 (4月) 14年計画の「本場再整備事業」開始。
- 60年 (1月) 同計画の一部が終了、本場食品衛生検査所新庁舎完成。
- 61年 (6月) 中央卸売市場本場食品衛生検査所が衛生局保健部所轄となる。
同所長が行政権限の大幅な委任を受けるとともに、南部市場食品衛生検査所を統轄。
- 平成 2年 (6月) 機構改革にともない衛生局保健部が分割され、生活衛生部が設置される。
生活衛生部所轄となる。
- 5年 (7月) 本場食品衛生検査所に食品監視機動班(3名)が設置される。
- 6年 (7月) 機構改革にともない、南部市場食品衛生検査所が課制となり、生活衛生部所轄となる。
- 11年 (4月) 機構改革にともない、本場食品衛生検査所内の機動班が廃止され、新たに食品専門監視班として食品衛生課に設置される。
- 18年 (4月) 機構改革にともない、健康福祉局健康安全部所轄となる。
- 19年 (4月) 機構改革にともない、健康福祉局健康安全部が市保健所を兼ねる。

2 市場の概要

(1)面積

区 分	本 場	南 部
敷地面積	106,211m ²	168,216.21m ²
建物延面積	131,789m ²	87,548.06m ²
卸売部	16,027m ²	13,967m ²
青果部	9,137m ²	9,128m ²
水産物部	5,280m ²	3,436m ²
鳥卵部	260m ²	—
花き部	—	1,403m ²
低温	(1,350m ²)	(700m ²)
仲卸部	3,593m ²	3,072m ²
青果部	1,353m ²	1,392m ²
水産物部	2,240m ²	1,584m ²
花き部	—	96m ²
関連事業者店舗	1,706m ²	3,324m ²
倉 庫	1,650m ²	1,849m ²
買荷保管所	2,160m ²	2,734m ²
冷 蔵 庫	10,539m ²	7,600m ²
青果保冷库	—	590m ²
青果部仲卸冷蔵庫	—	1,200m ²
配送センター	3,095m ²	5,652m ²
活魚用海水供給設備	—	80m ²
駐 車 場 (台数)	1,623台	861台

注)施設面積は、使用指定・許可面積 (平成26年4月1日現在)

(2)取扱量の推移

単位 (t)

		21年度	22年度	23年度	24年度	25年度
本場	青果	376,052	356,583	358,834	366,447	368,127
	水産	63,697	59,124	56,188	52,928	50,351
南部	青果	121,678	114,901	117,791	114,659	91,508
	水産	35,326	31,921	27,626	25,281	20,780

(3)場内業者の内訳

〔食品衛生法による分類〕

	本場	南部	営 業 の 種 類		対象施設	
					本場	南部
水産物部 卸売業者	2	2	飲食店	自動販売機	22	17
				その他		
仲卸業者	67	21	菓子製造業		1	—
青果部 卸売業者	2	2	魚介類販売業		104	44
			魚介類せり売営業		2	2
			魚肉ねり製品製造業		1	—
鳥卵部 卸売業者	1	—	食品の冷凍又は冷蔵業		12	9
			喫茶店	自動販売機	14	16
花き部 卸売業者	—	2		その他		1
			乳類販売業	自動販売機	5	3
				その他		5
関連事業者 食料品卸売業	14	28	食肉処理業		1	1
			食肉販売業		14	9
			そうざい製造業		6	—
			ソース類製造業		0	—
			氷雪製造業		1	—
			氷雪販売業		1	1
			魚介類行商		13	10
			魚介類加工業		7	2
			発酵乳等販売業		2	1
			事業所給食施設		1	—
			野菜果物販売業		41	28
			菓子販売業		1	8
			食品販売業		35	27
			食品製造業		2	3
そうざい販売業		1	6			
弁当類販売業		1	1			
酒類販売業		—	1			
器具・容器包装・おもちゃ製造販売業		4	5			
合 計		298	199			

(平成26年4月1日現在)

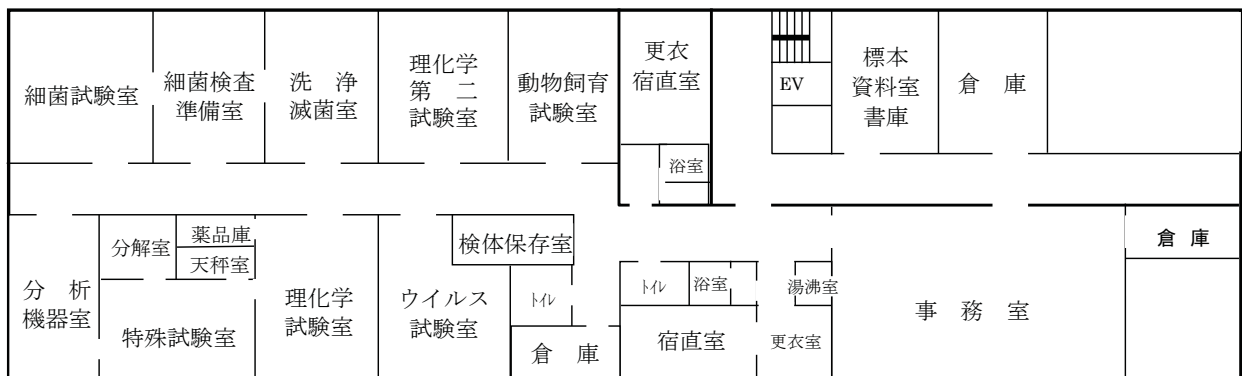
(平成26年4月1日現在)

3 市場及び検査所平面図

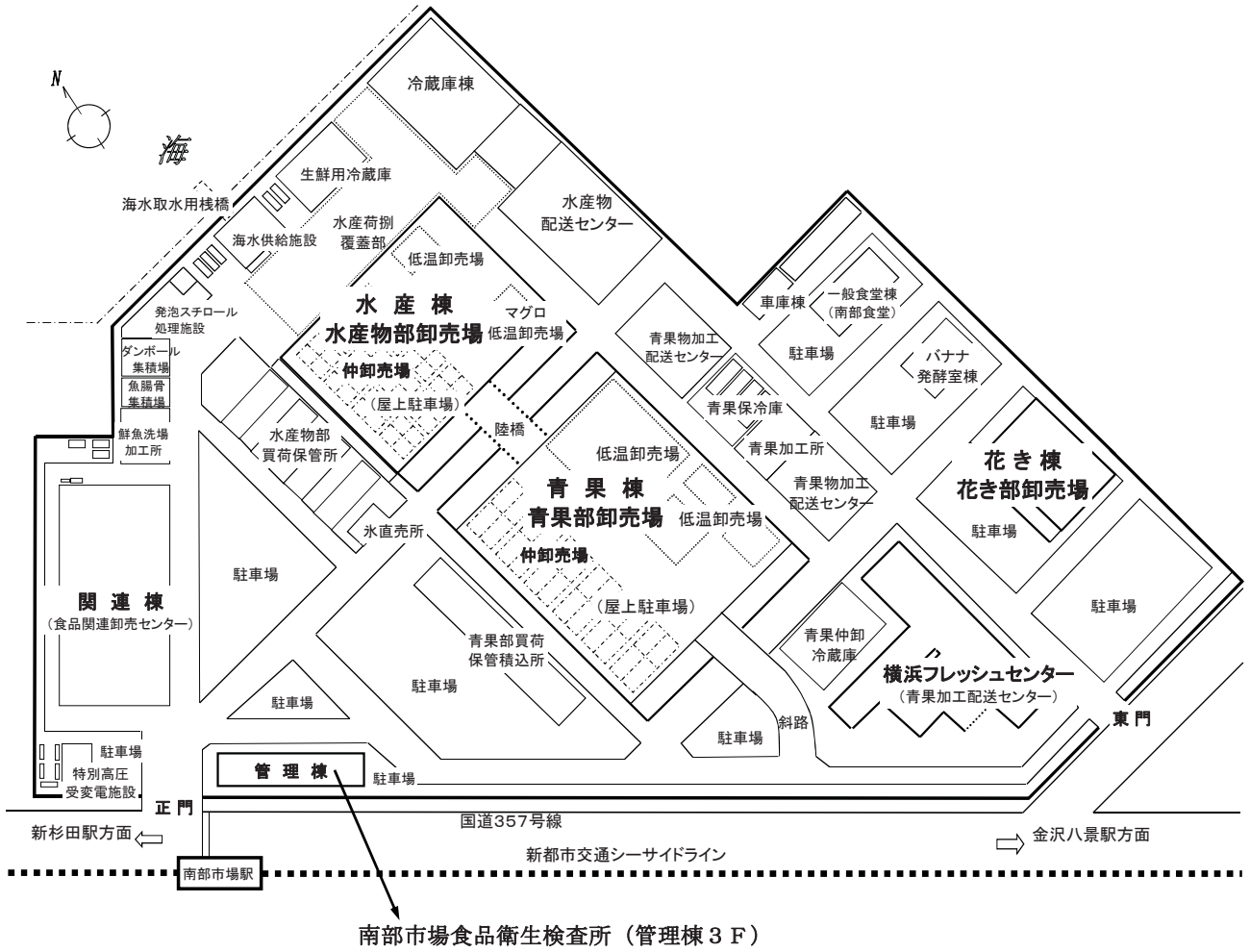
中央卸売市場本場平面図



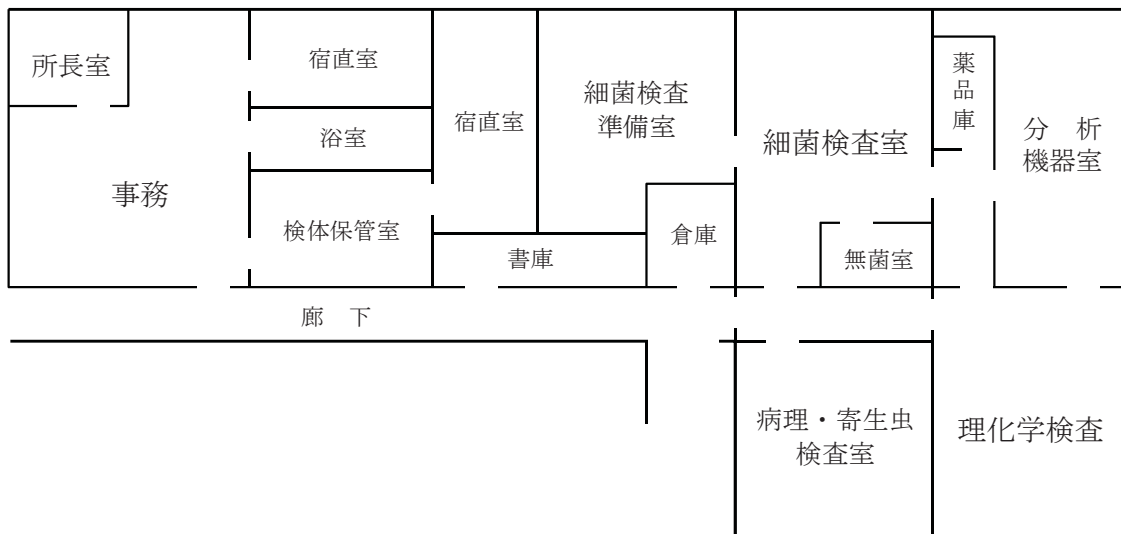
中央卸売市場本場食品衛生検査所 総面積744.0㎡



中央卸売市場南部市場平面図



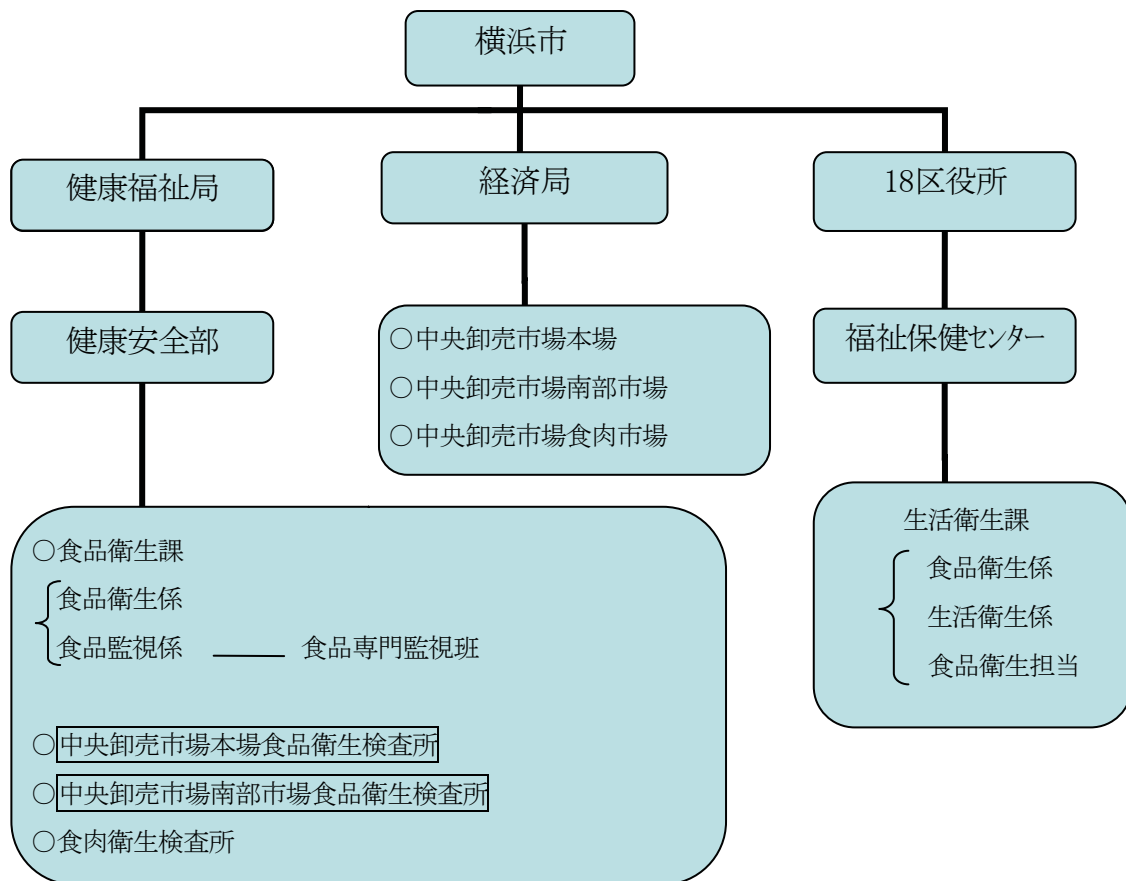
中央卸売市場南部市場食品衛生検査所平面図 総面積563.5㎡



4 横浜市における市場食品衛生検査所の位置づけ

横浜市には、中央卸売市場として本場、南部市場、食肉市場があり、いずれも横浜市経済局が運営しています。

一方、これらの市場には、それぞれ食品の衛生確保を図るために食品衛生検査所(以下「検査所」という。)が設置され、各市場を経由し市中に流通する食品の検査を行っています。検査所は、横浜市健康福祉局健康安全部に属しており、食品の安全・衛生を確保する各区の福祉保健センターと連携して市場内の監視と検査を分担しています。



5 検査所職員内訳

()は兼務

	総数	所長	係長	食品衛生監視員			事務
				理化学	細菌	病理寄生虫等	
本場	13	1	2	5	3	1	1
南部	11	1	2	4	3	(3)	1

6 検査所の業務について

現在、早朝勤務と通常勤務の二体制で業務を行っています。

(1) 早朝勤務

「せり」の前に、せり場において監視指導及び収去を主な業務としています。

2名一組で、週3～4回実施していて、検査所における収去の大部分は、この早朝勤務で行っています。

せり終了後は、仲卸業者、関連業者に対して監視指導を行っています。

早朝勤務の主な業務内容は次のとおりです。

- ア 食品等取扱の監視及び指導
- イ 食品等の表示点検
- ウ 貝類等が各種規制に適合しているかの調査
- エ 有毒魚等の排除
- オ 鮮魚介類等の簡易検査
- カ 食品の収去

(2) 通常勤務

始業時のミーティングにおいて、早朝勤務の報告や一日の方針などの打合せを行った後、場内巡回による監視指導等を行い、検査業務に移ります。

通常勤務の主な業務内容は次のとおりです。

- ア 仲卸業者、関連業者、行商作業場その他場内全般について、前記(1)ア～オの業務
- イ 場内関係者との打合せ及び各種業務連絡
- ウ 検査業務
 - (ア)細菌検査
 - (イ)理化学検査
 - (ウ)病理寄生虫検査
- エ 検査成績書の作成・交付
- オ 違反品・不良品等の処理
- カ 苦情・各種衛生相談等問合せの処理
- キ 場内店舗の許可調査
- ク 講習会等の開催

7 主要試験検査機器一覧

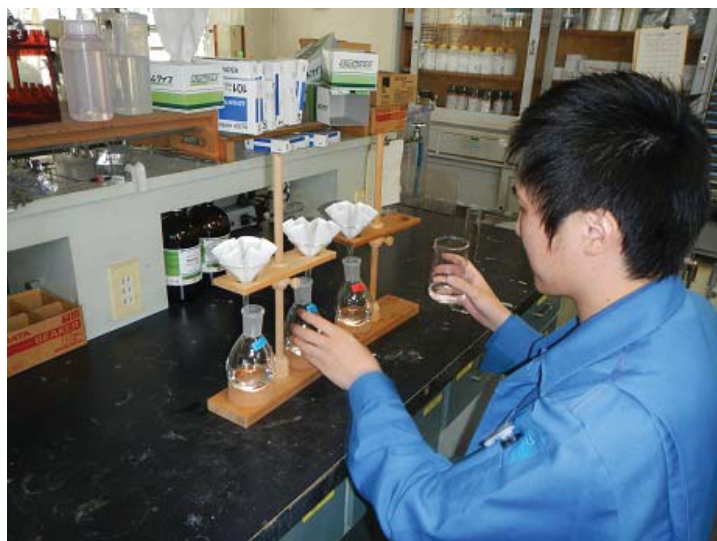
	品名	数量			品名	数量	
		本場	南部			本場	南部
細菌	電気ふらん器	5	6	理 化 学	アスピレーター	2	3
	嫌気性培養装置	1	-		高速液体クロマトグラフ	1	2
	超音波洗浄器	1	1		分光光度計	1	1
	顕微鏡	1	1		超高速ホモジナイザー	2	2
	顕微鏡撮影装置	1	1		吸引マニホールド	2	1
	ストマッカー	2	3		試験管ミキサー	1	1
	システムダイリユーター	2	2		ウォーターバス	2	6
	ホモジナイザー	2	2		電子上皿天秤	5	5
	冷蔵庫(培地保存用)	5	2		水銀分析装置	1	1
	高圧滅菌器(ガス式)	3	2		ガスクロマトグラフ(ECD)	-	1
	高圧滅菌器(電気式)	1	2		蒸気発生装置	3	1
	ウォーターバスインキュベーター	2	2		超音波ピペット洗浄器	1	1
	乾熱滅菌器	2	1		マッフル炉	1	1
	電子上皿天秤	2	1		食塩濃度計	1	1
	超音波ピペット洗浄器	2	1		遠心分離器	1	2
	ウォーターバス	2	2		薬用冷蔵庫	2	1
	コロニーカウンター	3	2		シェーカー	1	2
	デジタルカウントペン	-	4		ロータリーエバポレーター	5	5
	ドライイングシェルフ	2	1		赤外線水分計	1	1
	試験管ミキサー	3	3		電気定温乾燥器	2	1
	純水製造装置	1	1		紫外線照射器	1	1
	オートデシケーター	3	2		ガラス電極pHメーター	1	1
	クリーンベンチ	1	1		コンプレッサー	1	1
	高速遠心分離器	2	2		トリオブレンダー	2	2
	PCR用機材一式	2	1		ボトルキャビネット	5	3
	Real-Time PCR用機材一式	1	1		オートデシケーター	2	3
超低温フリーザー	1	1	天秤台(除振台)	2	1		
pHメーター	1	1	超音波洗浄器	2	1		
病理・寄生虫	定温乾燥器	-	1	低温循環水槽	2	4	
	包埋装置	-	1	電気泳動装置	1	1	
	パラフィン溶融器	-	1	ガスクロマトグラフ質量分析計	2	1	
	パラフィン伸展器	-	1	高速液体クロマトグラフ質量分析計	1	-	
	大型滑走式マイクローム	-	1	冷蔵庫	-	2	
	顕微鏡	2	3	シンチレーションサーベイメータ	1	1	
	実体顕微鏡	1	2	フリーザー	3	7	
	顕微鏡撮影装置	1	2	冷凍冷蔵庫	1	1	
その他	冷蔵庫	2	-	ガンマ線核種分析システム	1	1	
	スライドプロジェクター	1	1				
	pHメーター	1	1				
	赤外線温度計	2	2				

第2 業務実績



細菌検査業務

理化学検査業務



監視業務

1 業務実績

(1) 監視指導業務

中央卸売市場本場・南部市場の検査所では、早朝監視及び通常監視を行っています。早朝監視は、せり売り開始前の午前3時すぎから2名の食品衛生監視員が、有毒有害魚介類及び違反・不良食品の排除並びに生食用貝類の温度測定等を行っています。通常監視は、せり売りされた食品が仲卸店舗や市場内外の関連施設に移動した段階で、これら食品の取扱い及び保管状況等の監視指導を行っています。

平成25年度は、両市場内497施設に対し、延べ14,920件の監視指導を実施しました。(P.13)

毎年、高温多湿となる6月1日から8月31日までを『夏期食品等一斉点検期間』、食品の流通量が増加する11月1日から12月30日までを『年末食品等一斉点検期間』に設定し、食中毒の予防、不良食品の排除及び適正表示の徹底を目的とした、監視指導及び収去検査を実施しています。

平成25年度の主要業務 (P.12)

(2) 検査業務

平成25年度の本場、南部両市場における農産物の年間取扱量は、約46万トン、水産物は約7万トンでした。(P.2)

これらの食品について、月別、品目別に年間計画に基づき、理化学検査及び細菌検査を行いました。2,596検体の食品等を収去し、理化学検査を13,622項目、細菌検査を6,289項目、表示検査を609項目、計20,520項目の検査を実施しました。なお、魚介類のPCBの検査については、市衛生研究所に検査を依頼して実施しました。

また、市内のスーパー、コンビニエンスストア等で販売されているそうざい、洋生菓子や各種食品製造工場の製品等について、福祉保健センター及び食品専門監視班から804検体の検査依頼により、理化学検査9,387項目、細菌検査912項目、計10,299項目の検査を実施しました。

この他、調理器具等のフキトリ検体を4検体、信頼性確保のための精度管理検体147検体204項目の検査を実施しました。

(P.14)

ア 理化学検査

(ア) 食品添加物

保存料、着色料、発色剤等の食品添加物が適正に使用され、かつ適正に表示されているか、検査を実施しました。(P.15)

(イ) 放射性物質

福島原発事故の影響を受けて、市内を流通する食品中の放射性物質の核種分析検査を実施しています。市場流通水産物467検体、農産物280検体、量販店等流通販売品290検体の検査を実施しましたが、基準値を超えるものはありませんでした。(P.17～42)

また、海水(活魚水・活魚原水)66検体の検査を実施しましたが、いずれも検出限界未満でした。(P.15)

(ウ) 残留農薬

有機塩素系・有機リン系・ピレスロイド系等の農薬検査を実施しました。国産農産物93

検体、輸入農産物 22 検体の検査を実施しましたが、残留基準値を超えるものはありませんでした。(P. 43~47)

(エ) 防ばい剤

輸入果実類のレモン、オレンジ、グレープフルーツなど 36 検体について検査を実施しましたが、使用基準値を超えるものはありませんでした。(P. 48)

(オ) 抗生物質・合成抗菌剤・内寄生虫用剤

抗生物質の検査(一部バイオアッセイ法)を魚類、魚介類加工品、鶏卵など、計 12 検体の検査を実施しましたが、すべて不検出でした。

また、合成抗菌剤・内寄生虫用剤の検査は、魚介類、鶏卵など、計 24 検体の検査を実施しましたが、すべて不検出でした。(P. 49)

(カ) 有機スズ化合物

養殖漁業において使用されていた魚網防汚剤や船底塗料中の有機スズ化合物(TBT0、TPT)の魚介類への移行残留が問題視され、汚染実態を継続調査しています。魚介類 34 検体の検査を実施しました。(P. 50)

(キ) 水銀

魚介類 53 検体の検査を実施しましたが、暫定的規制値(総水銀として 0.4ppm)を超えるものはありませんでした。(P. 51)

(ク) PCB

魚介類 10 検体の検査を実施しましたが、暫定的規制値(遠洋沖合魚介類 0.5ppm、内海内湾魚介類 3ppm)を超えるものはありませんでした。(P. 52)

(ケ) 貝毒

二枚貝が毒化する時期等の情報に基づき、麻痺性貝毒(規制値 4MU/g 以下)、下痢性貝毒(規制値 0.05MU/g 以下)について、二枚貝 48 検体の検査を実施しましたところ、ホタテガイ 1 検体で麻痺性貝毒の規制値を超える事例がありました。(P. 53、54)

(コ) ふぐ毒及び魚種鑑別

ふぐシーズンに入る 10 月下旬から多く流通するふぐ加工製品(ふぐ刺し、ふぐちり材料パック入り)4 検体のふぐ毒の検査を実施しましたが、すべて検出限界値(5.25MU/g)未満でした。

また、たんぱくゲル電気泳動法で、3 検体の魚種鑑別の検査を実施しましたが、ふぐ加工製品の表示はすべて適正でした。(P. 53)

イ 細菌検査

(ア) 規格基準の定められた食品

生食用鮮魚介類については、腸炎ビブリオ最確数の検査を実施しましたが、違反はありませんでした。生食用生かきについては、E. coli 最確数および細菌数(生菌数)の検査を実施し、2 検体で細菌数(生菌数)の基準値を超える違反がありました。

その他、魚肉ねり製品、食肉製品、冷凍食品、冰雪等について、夏期食品等一斉点検期間及び年末食品等一斉点検期間を中心に検査を実施しましたが、違反はありませんでした。

(P. 16、54)

(イ) 規格基準の定められていない食品等

a 衛生規範の定められた食品

そうざい類や洋生菓子など、衛生規範で生菌数などの指導基準が定められている食品について検査を実施し、ゆでめん及び弁当で各1検体の不適事例を発見しました。(P. 54)

b その他

生食用かきでは、規格基準検査と同時に48検体のノロウイルス検査を実施しましたが、陽性検体はありませんでした。(P. 16)

活魚水槽水(市場せり場内及び仲卸の店頭に設置)の検査は、活魚の多くが生食用に供されるため、これら使用水の食中毒菌汚染状況の把握を主目的として、海水、海水ろ過水とともに検査を実施し、二次汚染防止に努めています。

生食用の貝類(舌切・小柱・アオヤギ等)、魚類(刺身用切り身、まぐろなど)及びウニ等については、規格基準項目に加えて食中毒菌についても検査を実施しました。

(3) 違反食品等

食品衛生法違反の食品については、監視により表示に関する違反1件を発見し、検査により麻痺性貝毒の規制値を超過したホタテガイの違反を1件、規格基準に関する違反(生食用かきから基準値を超える生菌数を検出)を2件、計4件を発見しました。この他、衛生規範不適の食品(ゆでめん及び弁当から規定数を超える生菌数を検出)を2件発見しました。

これら食品は流通防止等の対応を図りました。(P. 14、54)

(4) 相談対応

食品等の相談件数は32件ありました。(主な事例:P. 55)

(5) 食品衛生検査所等の業務管理基準(GLP)

平成9年度から導入されたGLPに基づき、検査の精度管理を実施しました。外部精度管理、内部精度管理あわせて、147検体204項目を実施しました。(P. 14)

2 平成25年度主要業務一覧

	業務名	主な対象食品	担当		実施期間 (○印は月を表わす)	備考
			細	化		
収去検査関係業務	生食用鮮魚介類の検査	小柱・舌切等	○		④……………③	☆
	魚介類の水銀・TBT O検査			○	④……………③	
	輸入鮮魚介類の検査	生うに・エビ等	○	○	④……………③	
	酸化防止剤の検査	にぼし・めざし・まるぼし等		○	④……………③	
	魚介類毒性検査	ぶ・ホタテガイ・鮎等		○	④……………③	
	年末魚卵類一斉検査		○	○	⑫	
	抗菌性物質の残留検査	ブリ・タイ等	○	○	④……………③	
	魚介類のPCB検査			○	④……………③	
	加工食品の検査 (魚介類、野菜豆類等)	魚肉ねり製品、珍味そう ざい、ネギトロ等	○	○	④……………③	
	放射性物質検査	農水産物・加工品	○	○	④……………③	
	生かきの検査		○		⑩……………③	
	ふぐ加工製品等の検査	ふぐさし・ふぐちり等	○	○	⑫……………③	
	電気泳動法による魚種鑑別	魚介切身、ふぐ等		○	④……………③	
	漬物の検査			○	④……………③	
	生食用野菜の検査			○	④……………③	
	輸入柑橘類の防ばい剤検査			○	④……………③	
	残留農薬検査			○	④……………③	
	関連棟刺身のつま、卵焼等検査	つま、卵焼等	○	○	④……………③	
	鶏卵の検査	生卵	○	○	④……………③	
	食肉製品等の検査		○	○	④……………③	
菓子等の検査(生菓子を含む)	米菓、生菓子等	○	○	④……………③		
かん詰、びん詰食品検査		○	○	④……………③		
サラダ類(そうざい)		○	○	④……………③		
検食、フキトリ検査(飲食店等)		○		⑥……………⑨		
活魚水の細菌検査		○		④……………③		
夏期一斉検査	食肉製品、氷雪、清涼 飲料水、冷凍食品、マ グロ(仲卸各店)等	○	○	⑥⑦⑧		
年末一斉検査	おせち、正月用品等	○	○	⑪⑫		
寄生虫の検査				④……………③		
監視指導業務	魚介類販売業の一斉監視指導				⑤……………⑧	弁当屋を含む
	魚介類行商の一斉監視指導				⑤……………⑧	
	飲食店の一斉監視指導				⑤……………⑦	
	秀級施設の推進事業				⑧……………⑪	
	表示点検				④……………③	
	学校給食用物資納入業者の監視指導				⑥……………⑩	
	食中毒予防月間				⑧	
	ホタテガイ等二枚貝の監視指導				④……………③	
	関連棟施設の一斉監視指導				⑥……………⑪	
	冷凍冷蔵関係の一斉監視指導				⑧……………②	
低温せり場の一斉監視指導				⑦⑧		
講習会・ 会議等	食品衛生責任者講習会				⑥ ⑧⑨ ③	全業種について 講習会を実施
	消費者衛生教育				④……………③	
	首都圏5都市市場検査所連絡会議 全国市場衛生検査所協議会関係				⑤ ② ⑤ ⑪	

☆ 一部の検査は衛生研究所において実施

3 平成25年度監視業務実績

業種	詳細業種	本場		南部	
		対象施設数	監視件数	対象施設数	監視件数
飲食店 一般食堂	定食	2		1	
飲食店 一般食堂	その他	9	2	6	5
飲食店 レストラン	その他			1	1
飲食店 すし屋	その他	1		1	
飲食店 そば屋	その他	1			
飲食店 中華料理店	その他			1	
飲食店 給食食堂	事業所	1			
飲食店 給食食堂	その他	3	3	4	6
飲食店 軽飲食	コンビニ・スーパー	1			
飲食店 軽飲食	その他	4		1	
飲食店 弁当屋	持ち帰り				
飲食店 そうざい	その他			2	
菓子製造業	その他	1	1		
魚介類販売業	一般	88	125	38	38
魚介類販売業 冷凍包装	包装	11	6	3	1
魚介類販売業 冷蔵包装	包装	1		1	1
魚介類販売業 冷凍又は冷蔵包装	包装	4	1	2	1
魚介類せり売営業	一般	2		2	2
魚肉ねり製品製造業	製造卸	1	1		
食品の冷凍又は冷蔵業	倉庫業	9	2	9	4
食品の冷凍又は冷蔵業	冷凍食品製造	3	3		
喫茶店	一般	1			
喫茶店 カップ式自動販売機	自動販売機	14		16	4
乳類販売業 専業販売	一般	1	1		
乳類販売業 店頭販売	一般	4		5	1
乳類販売業 自動販売機による営業	自動販売機	5		3	
食肉処理業	一般	1	2	1	1
食肉販売業	一般	3	7	2	2
食肉販売業 冷凍包装	包装	8	4	3	3
食肉販売業 冷蔵包装	包装	1		2	2
食肉販売業 冷凍又は冷蔵包装	包装	2		2	1
ソース類製造業	一般		1		
そうざい製造業	一般	6	3		
冰雪製造業	一般	1			
冰雪販売業	一般	1		1	
魚介類行商	一般	13	10	10	8
魚介類加工業	一般	7	3	2	2
発酵乳等販売業	一般	2		1	1
発酵乳等販売業	自動販売機				
許可営業施設		212	175	120	84
工場・事業所給食	一般	1			
食品製造業	その他	2		3	
野菜・果物販売業	一般	6	3	7	
野菜・果物販売業	量販店	35	7	21	1
そうざい販売業	一般	1		6	
菓子販売業	一般	1		6	
菓子販売業	量販店			2	
弁当類販売業	一般	1		1	
酒類販売業	一般			1	1
食品販売業	量販店	28	2	17	1
食品販売業	その他	7	4	10	
器具・容器包装・おもちゃ製造販売業	量販店	4		5	3
報告営業施設		86	16	79	6
監視件数(A)			191		90
食品表示等監視件数(B)			7,017		7,622
総監視件数(A+B)			7,208		7,712

5 平成25年度食品分類別・項目別検査状況

上段： 本場
下段： 南部

(1) 理化検査実施数

食品分類	食品添加物										放射物質	残留農薬	抗菌剤	重金属	有機化合物 (TBTO, TPT)	貝殻	毒アミン	その他
	合甘	成味	着色料	合保	成酸	成酸	化止	発色	漂白	防ばい								
魚介類												548			24	29	1	1
無加熱摂取冷凍食品												378			39	58	12	
凍結直前に加熱された 加熱後摂取冷凍食品											22							
凍結直前未加熱の 加熱後摂取冷凍食品											22							
生食用冷凍鮮魚介類																		
魚介類加工品 (かん詰、びん詰を除く)	7	526	254	7	15	33	4	4	4	4	4	4	4	3	8	2	2	
肉、卵類及びその加工品 (かん詰、びん詰を除く)	4	1,109	309	42	10	20	4	4	4	4	110				251	12	12	
乳製品及び 乳類加工品											184							
穀類及びその加工品 (かん詰、びん詰を除く)												2						
野菜類、果実類及びその加工品 (かん詰、びん詰を除く)	20	108	45	3	2	2	168	2,833				168	2,833					
菓子類	10	60	15	120	390	3,573						390	3,573					1
清涼飲料水		189	78															
水		120	30															
かん詰、びん詰食品	31	198	184															
その他の食品	28	144	126				18					18						
小計	58	1,300	705	10	29	37	738	2,833	0	24	0	738	2,833	32	9	3	3	
調理器具等フキトリ検査	42	1,613	606	42	10	27	822	3,573	548	39	68	822	3,573	58	263	13	13	
福祉保健センター等依頼食品検査	39	206	111	175	1	1	260	5,020				260	5,020	5		20	20	
精度管理検査	24	180	69	13	3	3	320	2,937				320	2,937			8	8	
総計	113	1,515	840	209	38	38	998	7,853	0	24	0	998	7,853	37	17	31	31	
	68	1,793	692	55	13	30	1,142	6,510	556	39	72	1,142	6,510	58	263	13	13	

(2) 細菌検査実施数 [表5]

上段:本場
下段:南部

()内は陽性数

食品分類	細菌数	大腸菌群	E.coli※	黄色ブドウ球菌	サルモネラ	セレウス	腸炎ピブリオ	腸炎ピブリオ最確数	NAGピブリオ	ピブリオフルピアス	ピブリオミックス	エロモナス	プレシオモナス	ウエルシュ	クロストリジウム属菌	ノロウイルス	その他
魚介類	87 (2)	34 (30)	59 (4)	87 (4)			54 (2)	33 (5)				94 (3)	47			17	
	97	97 (41)	66	93		39	80 (2)	56 (6)	89	89 (1)	89			44		31	16
冷蔵	1	1	1	1													
	4	4		4													
凍食品	1	1	1	1													
	20		20	20													
生食用冷凍鮮魚介類	161	66 (1)	79 (1)	136			78										
	335	335 (133)	216 (1)	335	1	1	51		36	36	36			1			
魚介類加工品 (かん詰、びん詰を除く)	18		18	18	13												
	11	3	11	3	18										1		
穀類及びその加工品 (かん詰、びん詰を除く)	16 (1)	16 (1)	16	16													
	62		62 (2)	62	20												
野菜、果実類及びその加工品 (かん詰、びん詰を除く)	25	0	25 (3)	25	22												
	57	57	37	57													
菓子類	10	10		10													
	23	23		23													
清涼飲料水	23	23		23													
	20	20 (1)		20													
水	43	43 (1)	4	43													
	88		88 (11)	88			88 (8)					176 (1)	88				
その他の食品	109	109 (50)	109 (6)				109 (7)		109	109 (1)	109						
	72 (1)	12 (2)	71 (1)	71	8		10										
小計	59	59 (1)	59	59													
	628 (4)	232 (35)	450 (19)	602 (4)	33 (0)	0 (0)	230 (10)	33 (5)	0 (0)	0 (0)	0 (0)	270 (4)	135 (0)	0 (0)	0 (0)	17 (0)	0 (0)
調理器具等フタリ検査	714 (0)	681 (226)	492 (10)	593 (0)	48 (0)	40 (0)	240 (9)	56 (6)	234 (0)	234 (2)	234 (0)	0 (0)	0 (0)	45 (0)	1 (0)	31 (0)	16 (0)
	4	4	4				4		4	4	4						
福祉保健センター等依頼検査	106	36 (17)	98 (3)	92			15									18	
	197	73 (23)	111	140 (1)	5		2								1	18 (2)	(2)
精度管理検査	24			2 (1)													
	14		8 (3)	8 (3)	6 (2)		6 (2)										
総計	758 (4)	268 (52)	548 (22)	696 (5)	33 (0)	0 (0)	245 (10)	33 (5)	0 (0)	0 (0)	0 (0)	270 (4)	135 (0)	0 (0)	0 (0)	35 (0)	0 (0)
	929 (0)	758 (249)	615 (13)	741 (4)	59 (2)	40 (0)	252 (11)	56 (6)	238 (0)	238 (2)	238 (0)	0 (0)	0 (0)	45 (0)	2 (0)	49 (2)	16 (2)

※大腸菌を含む

(3) 食品中の放射性物質

ア 本場食品衛生検査所実施分

(ア) 水産物(市場収去分)

単位: Bq/kg

	収去品名	産地		収去月	セシウム-134	セシウム-137	セシウム合計
		都道府県	漁獲水域又は水揚港				
1	アイナメ	岩手県	三陸北部沖	平成26年1月	< 0.703	< 0.948	検出限界未満
2	アカガレイ	青森県	青森沖	平成26年2月	< 0.667	< 0.682	検出限界未満
3	アカメバル	岩手県	岩手沖	平成26年3月	< 0.560	< 0.758	検出限界未満
4	アマエビ(ホッコクアカエビ)	北海道	羽幌港	平成25年6月	< 0.809	< 0.897	検出限界未満
5	アンコウ	神奈川県	長井港	平成26年2月	1.76	3.25	5.0
6	イサキ	神奈川県	神奈川県沖	平成25年9月	< 0.825	< 0.868	検出限界未満
7	イシモチ(ニベ)	神奈川県	神奈川県沖	平成25年10月	< 0.876	< 0.889	検出限界未満
8	ウスメバル	—	北海道・青森県沖太平洋	平成25年9月	< 0.821	< 0.756	検出限界未満
9	ウバガイ(ホッキ貝)	北海道	苫小牧港	平成25年12月	< 0.702	< 0.798	検出限界未満
10	ウバガイ(ホッキ貝)	青森県	むつ港	平成25年4月	< 0.720	< 0.830	検出限界未満
11	ウルメイワシ	千葉県	千葉県沖	平成25年9月	< 0.875	< 0.823	検出限界未満
12	カサゴ	千葉県	銚子港	平成25年6月	< 0.815	1.44	1.4
13	カサゴ	青森県	青森沖	平成25年9月	< 0.819	< 0.893	検出限界未満
14	カタクチイワシ	神奈川県	長井港	平成26年1月	< 0.699	< 0.973	検出限界未満
15	カタクチイワシ	神奈川県	長井港	平成26年2月	< 0.717	< 0.756	検出限界未満
16	カタクチイワシ	神奈川県	長井港	平成26年2月	< 0.764	< 0.778	検出限界未満
17	カツオ	千葉県	勝浦港	平成25年4月	< 0.726	< 0.749	検出限界未満
18	カツオ	千葉県	房総沖	平成25年4月	< 0.730	< 1.02	検出限界未満
19	カツオ	千葉県	勝浦港	平成25年4月	< 0.765	< 0.854	検出限界未満
20	カツオ	千葉県	勝浦港	平成25年5月	< 0.756	< 0.935	検出限界未満
21	カツオ	宮城県	気仙沼港	平成25年5月	< 0.946	< 0.883	検出限界未満
22	カツオ	千葉県	千葉沖	平成25年6月	< 0.781	< 0.846	検出限界未満
23	カツオ	千葉県	銚子港	平成25年6月	< 0.824	< 1.02	検出限界未満
24	カツオ	千葉県	勝浦港	平成25年7月	< 0.845	< 0.877	検出限界未満
25	カツオ	千葉県	勝浦港	平成25年7月	< 0.932	< 0.767	検出限界未満
26	カツオ	千葉県	勝浦港	平成25年7月	< 0.937	< 0.868	検出限界未満
27	カツオ	神奈川県	神奈川県沖	平成25年7月	< 0.959	< 0.927	検出限界未満
28	カツオ	宮城県	気仙沼港	平成25年8月	< 0.715	< 0.960	検出限界未満
29	カツオ	宮城県	宮城沖	平成25年8月	< 0.662	< 0.760	検出限界未満
30	カツオ	宮城県	南三陸沖	平成25年8月	< 0.753	< 0.772	検出限界未満
31	カツオ	神奈川県	神奈川県沖	平成25年8月	< 0.801	< 0.774	検出限界未満
32	カツオ	宮城県	宮城沖	平成25年9月	< 0.529	0.794	0.79
33	カツオ	宮城県	宮城沖	平成25年9月	< 0.804	< 0.871	検出限界未満
34	カツオ	—	太平洋日本沖合北部	平成25年9月	< 0.656	< 0.925	検出限界未満
35	カツオ	宮城県	三陸南部沖	平成25年9月	< 0.719	< 0.763	検出限界未満
36	カツオ	宮城県	三陸南部沖	平成25年9月	< 0.742	< 0.892	検出限界未満
37	カツオ	宮城県	宮城沖	平成25年10月	< 0.717	< 0.796	検出限界未満
38	カツオ	宮城県	宮城沖	平成25年10月	< 0.796	< 0.825	検出限界未満
39	カツオ	宮城県	宮城沖	平成25年10月	< 0.540	< 0.851	検出限界未満
40	カツオ	神奈川県	長井港	平成25年11月	< 0.680	< 0.648	検出限界未満
41	カツオ	千葉県	千葉沖	平成26年2月	< 0.727	< 0.891	検出限界未満

	収去品名	産地		収去月	セシウム-134	セシウム-137	セシウム合計
		都道府県	漁獲水域又は水揚港				
42	カツオタタキ	宮城県	宮城沖	平成25年8月	< 0.722	< 0.857	検出限界未満
43	カマス	神奈川県	三崎港	平成25年6月	< 0.898	< 1.10	検出限界未満
44	カマス	神奈川県	神奈川県沖	平成25年7月	< 0.831	< 0.895	検出限界未満
45	カマス	神奈川県	神奈川県沖	平成25年11月	< 0.711	< 0.655	検出限界未満
46	カラフトマス(アオマス)	岩手県	大船渡港	平成25年4月	< 0.732	< 0.863	検出限界未満
47	キチジ(キンキ)	北海道	室蘭港	平成25年4月	< 0.862	< 0.757	検出限界未満
48	キチジ(キンキ)	青森県	青森沖	平成25年6月	< 0.867	< 1.01	検出限界未満
49	キツネメバル(マソイ)	青森県	青森沖	平成26年1月	< 0.764	< 0.894	検出限界未満
50	銀鮭フィレ	宮城県	宮城県	平成25年5月	< 0.770	< 0.911	検出限界未満
51	銀鮭フィレ	宮城県	南三陸	平成25年5月	< 0.912	< 0.738	検出限界未満
52	キンメダイ	千葉県	勝浦港	平成25年4月	< 0.758	< 0.980	検出限界未満
53	キンメダイ	千葉県	千葉沖	平成25年5月	< 0.523	0.855	0.86
54	キンメダイ	千葉県	千葉沖	平成25年6月	< 0.587	< 0.858	検出限界未満
55	キンメダイ	千葉県	勝浦港	平成25年6月	< 0.801	< 0.944	検出限界未満
56	キンメダイ	千葉県	千葉県沖	平成25年6月	< 0.695	< 0.811	検出限界未満
57	キンメダイ	千葉県	勝浦港	平成25年12月	< 0.758	< 0.871	検出限界未満
58	クロソイ	宮城県	宮城沖	平成25年5月	< 0.641	< 0.811	検出限界未満
59	クロソイ	北海道	函館港	平成25年11月	< 0.778	< 0.816	検出限界未満
60	クロソイ	青森県	青森県沖	平成25年12月	< 0.820	< 0.775	検出限界未満
61	クロソイ	青森県	青森沖	平成26年1月	< 0.703	< 0.819	検出限界未満
62	クロソイ	青森県	青森沖	平成26年3月	< 0.877	< 0.873	検出限界未満
63	クロソイ	青森県	青森沖	平成26年3月	< 0.563	< 0.785	検出限界未満
64	クロマグロ(メジマグロ)	岩手県	岩手沖	平成25年6月	< 0.735	< 0.918	検出限界未満
65	クロマグロ(メジマグロ)	岩手県	岩手沖	平成26年1月	< 0.652	< 0.632	検出限界未満
66	ゴマサバ	千葉県	白浜港	平成25年5月	< 0.630	< 0.721	検出限界未満
67	ゴマサバ	宮城県	三陸南部沖	平成25年7月	< 0.745	< 0.847	検出限界未満
68	ゴマサバ	岩手県	岩手沖	平成25年8月	< 0.700	< 0.871	検出限界未満
69	ゴマサバ	岩手県	岩手沖	平成25年8月	< 0.487	< 0.701	検出限界未満
70	サクラマス(ホンマス)	青森県	八戸港	平成25年4月	< 0.832	< 0.784	検出限界未満
71	サクラマス(ホンマス)	北海道	函館港	平成25年5月	< 0.805	< 0.743	検出限界未満
72	サクラマス(ホンマス)	岩手県	大船渡港	平成25年6月	< 0.773	< 0.875	検出限界未満
73	サクラマス(ホンマス)	青森県	青森沖	平成26年2月	< 0.699	< 0.873	検出限界未満
74	サケ	岩手県	岩手沖	平成25年5月	< 0.815	< 0.671	検出限界未満
75	サケ	北海道	釧路港	平成25年7月	< 0.840	< 0.905	検出限界未満
76	サケ	岩手県	岩手沖	平成25年10月	< 0.773	< 0.778	検出限界未満
77	サケ	岩手県	岩手県沖	平成25年11月	< 0.769	< 0.806	検出限界未満
78	サケ	岩手県	岩手県沖	平成25年11月	< 0.871	< 0.961	検出限界未満
79	サケ	岩手県	岩手県沖	平成25年11月	< 0.721	< 0.839	検出限界未満
80	サケ	岩手県	岩手県沖	平成25年12月	< 0.659	< 0.640	検出限界未満
81	サゴシ(サワラ)	岩手県	大船渡港	平成25年6月	< 0.799	< 1.03	検出限界未満
82	サバ	千葉県	銚子港	平成25年10月	< 0.796	< 0.758	検出限界未満
83	サヨリ	神奈川県	長井港	平成26年3月	< 0.627	< 0.875	検出限界未満
84	サワラ	岩手県	三陸北部沖	平成25年5月	1.83	2.76	4.6
85	サワラ	青森県	八戸港	平成25年5月	< 0.911	< 0.980	検出限界未満

	収去品名	産地		収去月	セシウム-134	セシウム-137	セシウム合計
		都道府県	漁獲水域又は水揚港				
86	サワラ	神奈川県	長井港	平成25年7月	< 0.918	0.760	0.76
87	サワラ	神奈川県	佐島港	平成25年7月	< 0.808	< 0.751	検出限界未満
88	サワラ	神奈川県	佐島港	平成25年7月	< 0.756	< 0.953	検出限界未満
89	サワラ	—	北海道・青森沖太平洋	平成25年9月	< 0.780	< 0.903	検出限界未満
90	サワラ	岩手県	三陸北部沖	平成25年9月	<0.760	<0.849	検出限界未満
91	サワラ	岩手県	岩手沖	平成25年10月	< 0.697	< 0.936	検出限界未満
92	サワラ	千葉県	房総沖	平成26年1月	< 0.853	1.13	1.1
93	サワラ	千葉県	房総沖	平成26年1月	< 0.836	1.16	1.2
94	サワラ	千葉県	銚子港	平成26年3月	0.768	2.60	3.4
95	サンマ	北海道	釧路港	平成25年7月	< 0.712	< 0.830	検出限界未満
96	サンマ	北海道	釧路港	平成25年7月	< 0.746	< 0.850	検出限界未満
97	サンマ	北海道	根室沖	平成25年8月	< 0.926	< 0.819	検出限界未満
98	ショウサイフグ	千葉県	千葉県沖	平成26年3月	1.52	2.80	4.3
99	シログチ	神奈川県	神奈川県沖	平成25年12月	< 0.767	< 0.774	検出限界未満
100	シログチ(イシモチ)	神奈川県	神奈川県沖	平成26年1月	< 0.781	< 0.720	検出限界未満
101	ジンドウイカ(ヒイカ)	宮城県	三陸南部沖	平成26年2月	< 0.925	< 0.853	検出限界未満
102	スケトウダラ	青森県	青森沖	平成25年10月	< 0.598	0.692	0.69
103	スケトウダラ	青森県	青森県沖	平成25年10月	< 0.792	1.18	1.2
104	スズキ	神奈川県	神奈川県沖	平成25年4月	< 0.867	1.75	1.8
105	スズキ	神奈川県	松輪港	平成25年11月	< 0.910	< 0.744	検出限界未満
106	スズキ	神奈川県	神奈川県沖	平成26年1月	< 0.782	< 0.886	検出限界未満
107	スズキ(セイゴ)	神奈川県	神奈川県沖	平成25年11月	< 0.894	< 0.856	検出限界未満
108	スズキ(セイゴ)	神奈川県	長井港	平成25年12月	< 0.803	2.49	2.5
109	スルメイカ	千葉県	勝浦港	平成25年7月	< 0.816	< 0.737	検出限界未満
110	スルメイカ	北海道	函館港	平成25年11月	< 0.787	< 0.867	検出限界未満
111	スルメイカ	北海道	北海道沖	平成25年12月	< 0.817	< 0.928	検出限界未満
112	タチウオ	神奈川県	柴港	平成25年8月	< 0.862	< 1.13	検出限界未満
113	タラフィレ	青森県	青森沖	平成25年8月	4.97	10.5	15
114	チカ	—	北海道青森県沖太平洋	平成25年4月	<0.767	<0.832	検出限界未満
115	チダイ	宮城県	三陸南部沖	平成25年9月	< 0.779	2.30	2.3
116	ちりめん	茨城県	大津港	平成25年10月	< 0.987	< 1.09	検出限界未満
117	生かき	宮城県	松島港	平成25年12月	< 0.665	< 0.599	検出限界未満
118	なまこ	青森県	むつ港	平成25年4月	< 0.971	< 0.747	検出限界未満
119	ネズミザメ(モウカザメ)	宮城県	宮城沖	平成25年4月	2.13	4.61	6.7
120	ネズミザメ(モウカザメ)	宮城県	気仙沼港	平成25年5月	0.924	2.20	3.1
121	ネズミザメ(モウカザメ)	宮城県	三陸南部沖	平成25年10月	< 0.748	0.905	0.91
122	ネズミザメ(モウカザメ)	宮城県	三陸南部沖	平成26年1月	< 0.780	1.17	1.2
123	ババガレイ(ナメタガレイ)	青森県	下北沖	平成25年4月	< 0.800	< 0.920	検出限界未満
124	ババガレイ(ナメタガレイ)	岩手県	岩手沖	平成25年5月	< 0.800	< 0.825	検出限界未満
125	ババガレイ(ナメタガレイ)	青森県	青森沖	平成25年6月	< 0.712	< 0.830	検出限界未満
126	ババガレイ(ナメタガレイ)	青森県	八戸港	平成25年6月	< 0.943	< 0.747	検出限界未満
127	ババガレイ(ナメタガレイ)	北海道	函館港	平成25年10月	< 0.724	< 0.796	検出限界未満
128	ババガレイ(ナメタガレイ)	岩手県	岩手沖	平成25年10月	< 0.723	< 0.694	検出限界未満
129	ババガレイ(ナメタガレイ)	北海道	函館港	平成25年12月	< 0.687	< 0.649	検出限界未満

	収去品名	産地		収去月	セシウム-134	セシウム-137	セシウム合計
		都道府県	漁獲水域又は水揚港				
130	ババガレイ(ナメタガレイ)	青森県	北海道・青森県沖太平洋	平成26年1月	< 0.585	< 0.731	検出限界未満
131	ババガレイ(ナメタガレイ)	岩手県	岩手沖	平成26年1月	< 0.716	< 0.726	検出限界未満
132	ババガレイ(ナメタガレイ)	岩手県	岩手沖	平成26年1月	< 0.600	< 0.837	検出限界未満
133	ババガレイ(ナメタガレイ)	青森県	青森沖	平成26年1月	<0.780	<0.640	検出限界未満
134	ババガレイ(ナメタガレイ)	青森県	青森沖	平成26年2月	< 0.803	< 0.951	検出限界未満
135	ババガレイ(ナメタガレイ)	青森県	青森沖	平成26年3月	< 0.753	< 0.704	検出限界未満
136	ヒラマサ	岩手県	三陸北部沖	平成25年6月	< 0.941	0.923	0.92
137	ヒラマサ	岩手県	岩手県沖	平成25年10月	< 0.801	< 0.916	検出限界未満
138	ヒラメ	青森県	青森沖	平成25年5月	< 0.834	< 0.807	検出限界未満
139	ヒラメ	岩手県	岩手沖	平成25年6月	3.79	7.59	11
140	ヒラメ	岩手県	大船渡港	平成25年6月	3.62	7.39	11
141	ヒラメ	—	茨城県沖	平成25年7月	< 0.805	< 1.08	検出限界未満
142	ヒラメ	北海道	函館港	平成25年7月	< 0.875	< 0.880	検出限界未満
143	ヒラメ	青森県	青森沖	平成25年8月	< 0.666	< 0.895	検出限界未満
144	ヒラメ	青森県	青森県沖	平成25年11月	2.11	5.21	7.3
145	ヒラメ	岩手県	岩手県沖	平成25年11月	< 0.729	1.28	1.3
146	ヒラメ	青森県	青森県沖	平成25年11月	< 0.610	< 0.850	検出限界未満
147	ヒラメ	千葉県	千葉県沖	平成25年12月	< 0.788	< 1.02	検出限界未満
148	ヒラメ	岩手県	岩手沖	平成25年12月	< 0.757	< 0.792	検出限界未満
149	ヒラメ	神奈川県	小坪漁港	平成26年2月	< 0.777	< 1.04	検出限界未満
150	ヒラメ	千葉県	銚子港	平成26年3月	1.44	3.94	5.4
151	ビンナガマグロ	宮城県	三陸南部沖	平成25年6月	< 0.802	< 0.963	検出限界未満
152	ビンナガマグロ	千葉県	房総沖	平成26年2月	< 0.604	< 0.795	検出限界未満
153	ブリ	青森県	大間港	平成25年7月	< 0.888	< 0.993	検出限界未満
154	ブリ	青森県	青森県沖	平成25年10月	< 0.770	< 1.01	検出限界未満
155	ブリ	北海道	函館港	平成25年11月	< 0.782	< 0.731	検出限界未満
156	ブリ	千葉県	勝浦港	平成26年2月	< 0.760	< 0.987	検出限界未満
157	ブリ(イナダ)	神奈川県	神奈川県沖	平成25年4月	<0.628	<0.855	検出限界未満
158	ブリ(イナダ)	神奈川県	三崎港	平成25年7月	< 0.838	< 0.963	検出限界未満
159	ブリ(イナダ)	神奈川県	三崎港	平成25年7月	< 0.903	< 0.899	検出限界未満
160	ブリ(イナダ)	宮城県	三陸南部沖	平成25年9月	0.771	1.09	1.9
161	ブリ(イナダ)	岩手県	三陸北部沖	平成25年9月	<0.803	<0.768	検出限界未満
162	ブリ(イナダ)	宮城県	三陸南部沖	平成25年11月	< 0.708	< 0.718	検出限界未満
163	ブリ(イナダ)	岩手県	三陸北部沖	平成25年11月	< 0.704	< 0.768	検出限界未満
164	ブリ(イナダ)	岩手県	三陸北部沖	平成25年12月	< 0.878	< 0.812	検出限界未満
165	ブリ(イナダ)	青森県	青森沖	平成25年12月	< 0.638	< 0.809	検出限界未満
166	ブリ(イナダ)	岩手県	三陸北部沖	平成26年1月	< 0.700	< 0.849	検出限界未満
167	ブリ(イナダ)	千葉県	銚子港	平成26年3月	< 0.604	< 0.726	検出限界未満
168	ブリ(ワラサ)	宮城県	石巻港	平成25年5月	< 0.786	1.01	1.0
169	ブリ(ワラサ)	神奈川県	長井港	平成25年6月	< 0.754	< 0.870	検出限界未満
170	ブリ(ワラサ)	神奈川県	長井港	平成25年6月	< 0.925	< 1.03	検出限界未満
171	ブリ(ワラサ)	岩手県	三陸北部沖	平成25年7月	< 0.662	1.12	1.1
172	ブリ(ワラサ)	岩手県	大船渡港	平成25年7月	< 0.924	1.12	1.1
173	ブリ(ワラサ)	宮城県	三陸南部沖	平成25年8月	<0.730	<0.914	検出限界未満

	収去品名	産地		収去月	セシウム-134	セシウム-137	セシウム合計
		都道府県	漁獲水域又は水揚港				
174	ブリ(ワラサ)	岩手県	岩手沖	平成25年8月	< 0.877	< 0.847	検出限界未満
175	ブリ(ワラサ)	岩手県	岩手県沖	平成25年8月	<0.937	<0.977	検出限界未満
176	ホウボウ	千葉県	千葉県沖	平成25年7月	< 0.727	1.27	1.3
177	ホタテ貝柱	北海道	根室海峡	平成25年4月	< 0.890	< 0.950	検出限界未満
178	ホッケ	北海道	北海道松前沖	平成26年3月	< 0.743	< 0.926	検出限界未満
179	マアジ	千葉県	銚子港	平成25年4月	0.925	2.44	3.4
180	マアジ	千葉県	千葉県沖	平成25年5月	1.66	3.30	5.0
181	マアジ	神奈川県	三崎港	平成25年5月	< 0.876	1.06	1.1
182	マアジ	神奈川県	神奈川県沖	平成25年7月	< 0.818	< 0.893	検出限界未満
183	マアジ	岩手県	岩手沖	平成25年8月	< 0.833	1.01	1.0
184	マアジ	神奈川県	三崎港	平成25年8月	< 0.843	< 1.06	検出限界未満
185	マアジ	宮城県	三陸南部沖	平成25年9月	< 0.604	< 0.858	検出限界未満
186	マアジ	神奈川県	相模湾沖	平成25年9月	< 0.708	< 0.840	検出限界未満
187	マアジ	神奈川県	長井港	平成25年9月	< 0.801	< 0.940	検出限界未満
188	マアジ	千葉県	鴨川港	平成25年10月	< 0.939	< 0.896	検出限界未満
189	マアジ	神奈川県	神奈川県沖	平成25年11月	< 0.801	< 0.807	検出限界未満
190	マイワシ	青森県	青森県沖	平成25年5月	< 0.783	< 0.849	検出限界未満
191	マイワシ	北海道	函館港	平成25年7月	< 0.766	< 0.588	検出限界未満
192	マイワシ	宮城県	宮城県沖	平成25年7月	< 0.780	< 0.857	検出限界未満
193	マイワシ	—	北海道・青森県沖太平洋	平成25年12月	< 0.609	< 0.918	検出限界未満
194	マイワシ	千葉県	銚子港	平成26年1月	< 0.872	< 0.801	検出限界未満
195	マイワシ	神奈川県	神奈川県沖	平成26年3月	< 0.682	< 1.02	検出限界未満
196	マイワシ	神奈川県	三崎港	平成26年3月	< 0.623	< 0.680	検出限界未満
197	マガレイ(アカジガレイ)	宮城県	宮城沖	平成25年9月	< 0.847	1.20	1.2
198	マコガレイ	岩手県	三陸北部沖	平成25年4月	<0.845	<1.05	検出限界未満
199	マコガレイ	青森県	青森沖	平成26年1月	< 0.828	< 0.919	検出限界未満
200	マコガレイ	青森県	青森沖	平成26年2月	< 0.784	< 0.934	検出限界未満
201	マコガレイ	青森県	北海道・青森県沖太平洋	平成26年3月	< 0.727	< 0.922	検出限界未満
202	マサバ	神奈川県	神奈川県沖	平成25年4月	< 0.676	< 0.950	検出限界未満
203	マサバ	宮城県	三陸南部沖	平成25年7月	< 0.753	0.918	0.92
204	マサバ	神奈川県	神奈川沖	平成25年8月	< 0.915	< 0.859	検出限界未満
205	マサバ	神奈川県	神奈川県沖	平成25年8月	<0.749	<0.810	検出限界未満
206	マサバ	青森県	青森沖	平成25年9月	< 0.773	< 0.833	検出限界未満
207	マサバ	青森県	青森沖	平成25年10月	< 0.654	< 0.844	検出限界未満
208	マサバ	神奈川県	長井港	平成26年1月	< 0.804	< 0.705	検出限界未満
209	マサバ	千葉県	勝浦港	平成26年2月	< 0.620	< 0.955	検出限界未満
210	マサバ	神奈川県	長井港	平成26年2月	< 0.687	< 0.811	検出限界未満
211	マサバ	千葉県	千葉県沖	平成26年3月	< 0.788	< 0.796	検出限界未満
212	マダイ	千葉県	千葉県沖	平成25年5月	< 0.828	1.60	1.6
213	マダイ	青森県	青森沖	平成25年8月	< 0.772	< 0.950	検出限界未満
214	マダイ	神奈川県	神奈川県沖	平成25年9月	< 0.817	< 0.980	検出限界未満
215	マダイ	青森県	青森沖	平成25年10月	< 0.799	< 0.890	検出限界未満
216	マダイ	青森県	青森沖	平成25年10月	< 0.716	< 0.937	検出限界未満
217	マダイ	青森県	青森沖	平成25年10月	< 0.799	< 0.934	検出限界未満

	収去品名	産地		収去月	セシウム-134	セシウム-137	セシウム合計
		都道府県	漁獲水域又は水揚港				
218	マダイ	青森県	青森県沖	平成25年11月	< 0.668	< 0.882	検出限界未満
219	マダイ	青森県	青森県沖	平成25年11月	< 0.696	< 0.838	検出限界未満
220	マダラ	北海道	釧路沖	平成25年4月	1.31	3.29	4.6
221	マダラ	宮城県	三陸南部沖	平成25年4月	3.67	7.02	11
222	マダラ	青森県	青森県沖	平成25年11月	7.42	19.7	27
223	マナマコ(アカナマコ)	神奈川県	神奈川県沖	平成25年12月	< 0.664	< 0.675	検出限界未満
224	ミズダコ	岩手県	釜石港	平成25年5月	< 0.716	< 0.688	検出限界未満
225	ミズダコ	—	北海道青森県沖太平洋産	平成25年10月	< 0.843	< 0.780	検出限界未満
226	ミズダコ	青森県	青森沖	平成25年12月	< 0.740	< 0.693	検出限界未満
227	ミズダコ	青森県	青森沖	平成26年1月	< 0.729	< 0.774	検出限界未満
228	ミズダコ	青森県	青森沖	平成26年1月	< 0.770	< 0.681	検出限界未満
229	ミズダコ	岩手県	岩手沖	平成26年1月	<0.664	<0.700	検出限界未満
230	ミズダコ	青森県	青森沖	平成26年2月	< 0.656	< 0.864	検出限界未満
231	ミズダコ	青森県	青森沖	平成26年3月	< 0.717	< 0.767	検出限界未満
232	ムキカスベ(切り身)	青森県	むつ港	平成25年6月	<0.825	<0.719	検出限界未満
233	メイタカレイ	千葉県	富津港	平成25年8月	< 0.664	< 0.838	検出限界未満
234	メカジキ	—	太平洋沖北部	平成25年4月	< 0.765	1.21	1.2
235	メカジキ	宮城県	宮城沖	平成26年3月	< 0.603	< 0.655	検出限界未満
236	メカジキフィレ	宮城県	気仙沼港	平成25年7月	< 0.818	1.40	1.4
237	メカジキフィレ	宮城県	気仙沼港	平成25年7月	< 0.896	< 0.927	検出限界未満
238	メカジキフィレ	宮城県	宮城沖	平成25年8月	< 0.722	0.943	0.94
239	メカジキフィレ	宮城県	宮城沖	平成25年8月	< 0.776	< 0.748	検出限界未満
240	メカジキフィレ	—	日本太平洋沖合北部	平成25年8月	<0.778	0.730	0.73
241	メカジキフィレ	宮城県	宮城沖	平成25年9月	< 0.822	1.20	1.2
242	メカジキフィレ	宮城県	宮城沖	平成25年9月	0.918	2.20	3.1
243	メカジキフィレ	宮城県	宮城沖	平成25年10月	< 0.923	1.10	1.1
244	メカジキフィレ	宮城県	日本太平洋沖合北部	平成25年10月	< 0.869	< 0.785	検出限界未満
245	メカジキフィレ	—	日本太平洋沖合北部	平成25年11月	< 0.767	< 0.761	検出限界未満
246	メカジキフィレ	宮城県	宮城沖	平成25年12月	< 0.787	1.33	1.3
247	メカジキフィレ	宮城県	宮城県沖	平成25年12月	< 0.702	0.992	0.99
248	メカジキフィレ	宮城県	宮城沖	平成25年12月	< 0.786	< 0.981	検出限界未満
249	メカジキフィレ	宮城県	宮城沖	平成26年2月	< 0.658	< 0.783	検出限界未満
250	メカジキフィレ	宮城県	宮城沖	平成26年3月	< 0.761	< 0.884	検出限界未満
251	メカブ	宮城県	気仙沼港	平成25年4月	< 1.15	< 1.17	検出限界未満
252	メカブ	神奈川県	松輪港	平成26年1月	< 1.19	< 1.42	検出限界未満
253	メカブ	宮城県	宮城沖	平成26年1月	< 0.814	< 1.13	検出限界未満
254	メカブ	神奈川県	長井港	平成26年2月	< 1.07	< 1.10	検出限界未満
255	メカブ	宮城県	宮城沖	平成26年2月	< 1.11	< 1.18	検出限界未満
256	メカブ	神奈川県	長井港	平成26年2月	< 1.18	< 1.15	検出限界未満
257	メカブ	宮城県	宮城沖	平成26年2月	< 0.921	< 1.27	検出限界未満
258	メカブ	神奈川県	長井港	平成26年3月	< 1.03	< 1.24	検出限界未満
259	メカブ	宮城県	宮城沖	平成26年3月	< 1.06	< 1.01	検出限界未満
260	メダイ	神奈川県	神奈川県沖	平成25年12月	< 0.782	< 0.646	検出限界未満
261	メダイ	千葉県	千葉沖	平成26年2月	< 0.714	< 0.779	検出限界未満

	収去品名	産地		収去月	セシウム-134	セシウム-137	セシウム合計
		都道府県	漁獲水域又は水揚港				
262	メバチマグロ	宮城県	宮城県沖	平成25年11月	< 0.668	< 0.895	検出限界未満
263	メバチマグロフィレ	宮城県	宮城沖	平成25年12月	< 0.620	< 0.725	検出限界未満
264	メバチマグロフィレ	宮城県	宮城沖	平成25年12月	< 0.799	0.984	0.98
265	メバル	青森県	青森沖	平成25年5月	< 0.880	< 0.792	検出限界未満
266	メバル	北海道	函館港	平成25年12月	< 0.670	< 0.789	検出限界未満
267	ヤマトカマス(ミズカマス)	神奈川県	相模湾沖	平成25年9月	< 0.636	< 0.878	検出限界未満
268	ヤリイカ	千葉県	銚子港	平成25年4月	< 0.947	< 0.844	検出限界未満
269	ヤリイカ	千葉県	千葉沖	平成25年5月	< 0.972	< 0.808	検出限界未満
270	ヤリイカ	千葉県	銚子港	平成25年5月	< 0.800	< 0.987	検出限界未満
271	ヤリイカ	千葉県	千葉沖	平成25年6月	< 0.754	< 0.841	検出限界未満
272	ヤリイカ	千葉県	千葉沖	平成25年6月	< 0.913	< 0.789	検出限界未満
273	ヤリイカ	青森県	青森県沖	平成25年11月	< 0.976	< 0.829	検出限界未満
274	ヤリイカ	岩手県	三陸北部沖	平成25年12月	< 0.690	< 0.861	検出限界未満
275	ヤリイカ	岩手県	岩手沖	平成26年1月	< 0.575	< 0.730	検出限界未満
276	ヤリイカ	岩手県	岩手沖	平成26年2月	< 0.929	< 0.789	検出限界未満

(イ) 農産物(市場収去分)

単位: Bq/kg

	収去品名	産地	収去月	セシウム-134	セシウム-137	セシウム合計
1	イチゴ	栃木県	平成26年3月	< 0.860	< 0.816	検出限界未満
2	イチゴ	栃木県	平成26年1月	< 0.766	< 0.758	検出限界未満
3	イチゴ	栃木県	平成26年2月	< 0.641	< 0.848	検出限界未満
4	イチゴ	栃木県	平成26年1月	< 0.755	< 0.707	検出限界未満
5	ウルイ(オオバギボウシ)	山形県	平成26年2月	< 1.35	< 1.64	検出限界未満
6	カキ	山形県	平成25年11月	< 0.541	< 0.754	検出限界未満
7	キャベツ	神奈川県	平成25年5月	< 0.695	< 0.937	検出限界未満
8	キャベツ	群馬県	平成25年7月	< 0.743	< 0.934	検出限界未満
9	キャベツ	岩手県	平成25年8月	< 0.863	< 1.08	検出限界未満
10	キャベツ	神奈川県	平成25年12月	< 0.672	< 0.761	検出限界未満
11	キャベツ	神奈川県	平成26年2月	< 0.881	< 0.806	検出限界未満
12	キュウリ	福島県	平成25年4月	< 0.683	< 0.844	検出限界未満
13	キュウリ	埼玉県	平成25年5月	< 0.810	< 0.894	検出限界未満
14	キュウリ	福島県	平成25年5月	< 0.739	< 0.814	検出限界未満
15	キュウリ	埼玉県	平成25年6月	< 0.732	< 0.829	検出限界未満
16	キュウリ	群馬県	平成25年9月	< 0.661	< 0.683	検出限界未満
17	キュウリ	埼玉県	平成25年11月	< 0.902	< 0.807	検出限界未満
18	キュウリ	群馬県	平成26年2月	< 0.771	< 0.816	検出限界未満
19	キュウリ	福島県	平成25年8月	< 0.774	< 0.844	検出限界未満
20	キュウリ	宮城県	平成25年7月	< 0.949	< 0.782	検出限界未満
21	クリ	茨城県	平成25年10月	2.44	5.76	8.2
22	クリ	茨城県	平成25年10月	2.88	5.21	8.1
23	コマツナ	神奈川県	平成25年5月	< 0.980	< 0.913	検出限界未満
24	コマツナ	神奈川県	平成25年6月	< 1.01	< 0.861	検出限界未満
25	コマツナ	神奈川県	平成26年1月	< 0.899	< 1.10	検出限界未満
26	コマツナ	埼玉県	平成26年1月	< 1.05	< 0.971	検出限界未満
27	サツマイモ	茨城県	平成26年2月	< 0.866	1.75	1.8
28	サツマイモ	茨城県	平成25年11月	< 0.698	< 0.812	検出限界未満
29	サトイモ	神奈川県	平成25年11月	< 0.734	< 1.06	検出限界未満
30	シイタケ	岩手県	平成25年4月	1.20	< 0.951	1.2
31	シイタケ	岩手県	平成25年10月	< 0.916	1.40	1.4
32	スイカ	千葉県	平成25年6月	< 0.630	< 0.746	検出限界未満
33	スイカ	福島県	平成25年8月	< 0.674	< 0.702	検出限界未満
34	スイカ	茨城県	平成25年4月	< 0.617	< 0.915	検出限界未満
35	ダイコン	青森県	平成25年7月	< 0.647	< 0.919	検出限界未満
36	ダイコン	北海道	平成25年9月	< 0.753	< 0.827	検出限界未満
37	ダイコン	神奈川県	平成25年12月	< 0.775	< 0.601	検出限界未満
38	ダイコン	千葉県	平成26年3月	< 0.668	< 0.937	検出限界未満
39	ダイコン	北海道	平成25年7月	< 0.740	< 0.864	検出限界未満
40	チンゲンサイ	茨城県	平成25年11月	< 0.823	< 0.750	検出限界未満
41	トマト	栃木県	平成25年4月	< 0.842	< 0.791	検出限界未満
42	トマト	山形県	平成25年7月	< 0.775	< 0.886	検出限界未満
43	トマト	茨城県	平成25年10月	< 0.740	< 0.886	検出限界未満

	収去品名	産地	収去月	セシウム-134	セシウム-137	セシウム合計
44	トマト	福島県	平成25年8月	< 0.884	< 0.987	検出限界未満
45	トマト	福島県	平成25年9月	< 0.896	< 0.852	検出限界未満
46	ナガイモ	茨城県	平成26年3月	< 1.30	< 1.39	検出限界未満
47	ナシ	福島県	平成25年9月	0.721	2.10	2.8
48	ナス	福島県	平成25年6月	< 0.931	< 0.884	検出限界未満
49	ナス	山形県	平成25年8月	<1.01	<0.973	検出限界未満
50	ニラ	茨城県	平成25年4月	< 0.971	< 1.08	検出限界未満
51	ニラ	茨城県	平成25年9月	< 0.956	< 1.11	検出限界未満
52	ニラ	茨城県	平成26年3月	< 0.919	< 0.809	検出限界未満
53	ニンジン	千葉県	平成25年5月	< 0.924	1.11	1.1
54	ニンジン	茨城県	平成25年12月	< 0.671	< 1.05	検出限界未満
55	ニンジン	栃木県	平成25年5月	< 0.806	< 0.756	検出限界未満
56	ネギ	千葉県	平成25年12月	< 0.799	< 0.869	検出限界未満
57	ネギ	福島県	平成26年2月	< 0.986	< 0.973	検出限界未満
58	ネギ	福島県	平成26年3月	< 0.712	< 0.953	検出限界未満
59	ネギ	埼玉県	平成26年1月	< 0.744	< 0.799	検出限界未満
60	はくさい	茨城県	平成25年11月	< 0.752	< 0.853	検出限界未満
61	パセリ	茨城県	平成26年3月	< 0.711	< 0.980	検出限界未満
62	パレイショ	北海道	平成25年12月	< 0.774	< 0.870	検出限界未満
63	ピーマン	茨城県	平成25年4月	< 1.39	< 1.03	検出限界未満
64	ピーマン	福島県	平成25年6月	< 0.904	< 1.31	検出限界未満
65	ピーマン	福島県	平成25年9月	< 0.891	0.935	0.94
66	ピーマン	茨城県	平成25年10月	< 1.03	< 1.20	検出限界未満
67	ピーマン	茨城県	平成25年10月	< 1.09	< 1.20	検出限界未満
68	ブドウ	山形県	平成25年7月	< 0.793	< 0.773	検出限界未満
69	ブロッコリー	福島県	平成25年6月	< 0.801	< 0.903	検出限界未満
70	ブロッコリー	群馬県	平成26年1月	< 0.660	< 0.873	検出限界未満
71	ブロッコリー	群馬県	平成26年1月	< 0.868	< 0.909	検出限界未満
72	ハウレンソウ	群馬県	平成25年5月	< 0.766	< 1.00	検出限界未満
73	ミズナ	茨城県	平成26年2月	< 0.776	< 0.908	検出限界未満
74	メロン	茨城県	平成25年6月	< 0.733	< 0.881	検出限界未満
75	モモ	山梨県	平成25年7月	< 0.736	< 0.772	検出限界未満
76	モモ	福島県	平成25年8月	< 0.827	1.17	1.2
77	モモ	福島県	平成25年8月	<0.634	0.837	0.84
78	モモ	山形県	平成25年9月	< 0.666	< 0.976	検出限界未満
79	ラ・フランス	山形県	平成25年12月	< 0.773	< 0.773	検出限界未満
80	リンゴ	青森県	平成25年4月	< 0.808	< 0.711	検出限界未満
81	リンゴ	青森県	平成25年10月	< 0.847	< 0.919	検出限界未満
82	リンゴ	青森県	平成25年12月	< 0.670	< 0.863	検出限界未満
83	レタス	茨城県	平成26年3月	< 0.859	< 0.824	検出限界未満
84	レンコン	茨城県	平成25年11月	1.45	2.66	4.1

(ウ) 量販店等流通販売品 (区福祉保健センター等依頼検査分)

単位: Bq/kg

	品目	産地	適用基準	採取月(購入月)	セシウム-134	セシウム-137	セシウム合計
1	牛乳		牛乳	平成25年7月	< 0.733	< 0.791	検出限界未満
2	豆腐		一般食品	平成25年7月	< 0.756	< 0.737	検出限界未満
3	こんにゃく	群馬県	一般食品	平成25年7月	< 0.760	< 0.730	検出限界未満
4	味噌		一般食品	平成25年7月	< 0.607	0.554	0.55
5	清酒		一般食品	平成25年7月	< 0.639	< 0.693	検出限界未満
6	乳幼児用果汁入り飲料		乳児用食品	平成25年7月	< 0.662	< 0.682	検出限界未満
7	乳幼児用果汁入り飲料		乳児用食品	平成25年7月	< 0.637	< 0.645	検出限界未満
8	ミネラルウォーター		飲料水	平成25年7月	< 0.726	< 0.870	検出限界未満
9	清涼飲料水(茶飲料)		飲料水	平成25年7月	< 0.679	< 0.794	検出限界未満
10	清涼飲料水(茶飲料)		飲料水	平成25年7月	< 0.711	< 0.926	検出限界未満
11	牛乳		牛乳	平成25年7月	< 0.571	< 0.752	検出限界未満
12	牛乳		牛乳	平成25年7月	< 0.734	< 0.839	検出限界未満
13	乳飲料		牛乳	平成25年7月	< 0.655	< 0.776	検出限界未満
14	清涼飲料水(茶飲料)		飲料水	平成25年7月	< 0.780	< 0.816	検出限界未満
15	豆腐		一般食品	平成25年7月	< 0.824	< 0.874	検出限界未満
16	牛乳		牛乳	平成25年7月	< 0.729	< 0.834	検出限界未満
17	乳飲料		牛乳	平成25年7月	< 0.660	< 0.745	検出限界未満
18	発酵乳		一般食品	平成25年7月	< 0.661	< 0.867	検出限界未満
19	キャベツ	神奈川県	一般食品	平成25年7月	< 0.838	< 0.945	検出限界未満
20	カボチャ	神奈川県	一般食品	平成25年7月	< 0.836	< 0.855	検出限界未満
21	豆腐	北海道	一般食品	平成25年8月	<0.981	<0.944	検出限界未満
22	乳幼児用果汁入り飲料	—	乳児用食品	平成25年8月	<0.689	<0.950	検出限界未満
23	調製粉乳	—	乳児用食品	平成25年8月	<1.40	<1.49	検出限界未満
24	調製粉乳	—	乳児用食品	平成25年8月	<1.66	<1.35	検出限界未満
25	牛乳	岩手県	牛乳	平成25年8月	<0.768	<0.774	検出限界未満
26	牛乳		牛乳	平成25年8月	< 0.618	< 0.648	検出限界未満
27	ミネラルウォーター	北海道	飲料水	平成25年8月	< 0.560	< 0.801	検出限界未満
28	ミネラルウォーター	新潟県	飲料水	平成25年8月	< 0.748	< 0.718	検出限界未満
29	清酒	福島県	一般食品	平成25年8月	< 0.477	< 0.736	検出限界未満
30	清米	山形県	一般食品	平成25年8月	< 0.838	< 1.08	検出限界未満
31	調整粉乳		乳児用食品	平成25年8月	< 1.72	< 1.77	検出限界未満
32	調整粉乳		乳児用食品	平成25年8月	< 1.55	< 1.74	検出限界未満
33	牛乳		牛乳	平成25年8月	< 0.637	< 0.826	検出限界未満
34	精米	新潟県	一般食品	平成25年8月	< 0.803	< 0.567	検出限界未満
35	牛乳	栃木県	牛乳	平成25年8月	< 0.542	< 0.977	検出限界未満
36	牛乳	栃木県	牛乳	平成25年8月	< 0.680	< 0.800	検出限界未満
37	玄米	福島県	一般食品	平成25年8月	< 0.807	< 0.944	検出限界未満
38	調味料類(つゆ)		一般食品	平成25年8月	< 0.707	< 0.682	検出限界未満
39	ミネラルウォーター		飲料水	平成25年8月	< 0.693	< 0.814	検出限界未満
40	調整粉乳		乳児用食品	平成25年8月	< 1.58	< 1.58	検出限界未満
41	清涼飲料水(茶飲料)		飲料水	平成25年9月	< 0.688	< 0.779	検出限界未満
42	調整粉乳		乳児用食品	平成25年9月	< 1.30	< 1.45	検出限界未満
43	牛乳		牛乳	平成25年9月	< 0.727	< 0.747	検出限界未満

	品目	産地	適用基準	採取月(購入月)	セシウム-134	セシウム-137	セシウム合計
44	りんごジュース	青森県	一般食品	平成25年9月	< 0.741	< 0.598	検出限界未満
45	精米	福島県	一般食品	平成25年9月	< 0.854	< 0.777	検出限界未満
46	精米	福島県	一般食品	平成25年9月	< 0.932	< 0.913	検出限界未満
47	精米	福島県	一般食品	平成25年9月	< 0.774	< 0.823	検出限界未満
48	果実酒	新潟県	一般食品	平成25年9月	< 0.809	< 0.760	検出限界未満
49	清酒	新潟県	一般食品	平成25年9月	< 0.953	< 0.789	検出限界未満
50	かん詰(コーン)	北海道	一般食品	平成25年9月	< 0.648	< 0.728	検出限界未満
51	調整粉乳		乳児用食品	平成25年9月	< 1.84	< 1.52	検出限界未満
52	調整粉乳		乳児用食品	平成25年9月	< 2.50	< 2.49	検出限界未満
53	ミネラルウォーター		飲料水	平成25年9月	< 0.629	< 0.653	検出限界未満
54	容器包装詰加圧加熱殺菌食品(うどん)		一般食品	平成25年9月	< 0.699	< 0.778	検出限界未満
55	容器包装詰加圧加熱殺菌食品(カレー)		一般食品	平成25年9月	< 0.655	< 0.593	検出限界未満
56	牛乳		牛乳	平成25年10月	< 0.815	< 0.697	検出限界未満
57	乳飲料		牛乳	平成25年10月	< 0.851	< 0.597	検出限界未満
58	玄米	山形県	一般食品	平成25年10月	< 0.994	1.52	1.5
59	精米	宮城県	一般食品	平成25年10月	< 0.844	< 0.705	検出限界未満
60	精米	宮城県	一般食品	平成25年10月	< 0.808	< 0.611	検出限界未満
61	牛乳		牛乳	平成25年12月	< 0.677	< 0.771	検出限界未満
62	牛乳		牛乳	平成25年12月	< 0.635	< 0.924	検出限界未満
63	牛乳	北海道	牛乳	平成25年12月	< 0.724	< 0.778	検出限界未満
64	牛乳		牛乳	平成25年12月	< 0.591	< 0.785	検出限界未満
65	調整粉乳		乳児用食品	平成25年12月	< 1.18	< 1.29	検出限界未満
66	ぶどうジュース		一般食品	平成25年12月	< 0.540	< 0.713	検出限界未満
67	清酒		一般食品	平成25年12月	< 0.792	< 0.792	検出限界未満
68	果実酒	山梨県	一般食品	平成25年12月	< 0.862	< 0.756	検出限界未満
69	精米	北海道	一般食品	平成25年12月	< 0.683	< 0.893	検出限界未満
70	片栗粉	北海道	一般食品	平成25年12月	< 0.737	< 0.849	検出限界未満
71	こんにゃく		一般食品	平成26年1月	< 0.806	< 0.838	検出限界未満
72	しらたき		一般食品	平成26年1月	< 0.734	< 0.655	検出限界未満
73	小麦粉		一般食品	平成26年1月	< 0.781	< 0.967	検出限界未満
74	清酒		一般食品	平成26年1月	< 0.648	< 0.686	検出限界未満
75	清酒		一般食品	平成26年1月	< 0.701	< 0.664	検出限界未満
76	牛乳		牛乳	平成26年1月	< 0.836	< 0.661	検出限界未満
77	牛乳	北海道	牛乳	平成26年1月	< 0.778	< 0.827	検出限界未満
78	牛乳	北海道	牛乳	平成26年1月	< 0.677	< 0.802	検出限界未満
79	ミネラルウォーター		飲料水	平成26年1月	< 0.768	< 0.674	検出限界未満
80	片栗粉	北海道	一般食品	平成26年1月	< 0.788	< 0.892	検出限界未満
81	乳幼児用清涼飲料水	—	乳児用食品	平成26年1月	<0.614	<0.861	検出限界未満
82	乳幼児用清涼飲料水	—	乳児用食品	平成26年1月	<0.863	<0.821	検出限界未満
83	牛乳	—	牛乳	平成26年1月	<0.788	<0.713	検出限界未満
84	牛乳	—	牛乳	平成26年1月	<0.740	<0.804	検出限界未満
85	こんにゃく	—	一般食品	平成26年1月	<0.669	<0.862	検出限界未満
86	精米	秋田県	一般食品	平成26年1月	<0.642	<0.777	検出限界未満
87	清酒	—	一般食品	平成26年1月	<0.526	<0.763	検出限界未満

	品目	産地	適用基準	採取月(購入月)	セシウム-134	セシウム-137	セシウム合計
88	にぼし	—	一般食品	平成26年1月	<1.27	<1.59	検出限界未満
89	小麦粉	北海道	一般食品	平成26年1月	<0.970	<0.833	検出限界未満
90	小豆	北海道	一般食品	平成26年1月	<0.987	<1.02	検出限界未満
91	玄米	新潟県	一般食品	平成26年2月	<0.631	<0.879	検出限界未満
92	玄米	宮城県	一般食品	平成26年2月	<0.787	<1.00	検出限界未満
93	精米	秋田県	一般食品	平成26年2月	<0.917	<0.915	検出限界未満
94	乳幼児用清涼飲料水		乳児用食品	平成26年2月	<0.850	<0.606	検出限界未満
95	乳幼児用清涼飲料水		乳児用食品	平成26年2月	<0.723	<0.911	検出限界未満
96	清涼飲料水(茶飲料)		飲料水	平成26年2月	<0.646	<0.667	検出限界未満
97	果実酒		一般食品	平成26年2月	<0.763	<0.756	検出限界未満
98	清酒		一般食品	平成26年2月	<0.758	<0.589	検出限界未満
99	味噌		一般食品	平成26年2月	<0.758	0.928	0.93
100	こんにゃく		一般食品	平成26年2月	<0.687	<0.865	検出限界未満
101	精米	宮城県	一般食品	平成26年2月	<0.799	<0.935	検出限界未満
102	加工乳		牛乳	平成26年2月	<0.755	<0.800	検出限界未満
103	牛乳	北海道	牛乳	平成26年2月	<0.676	<0.715	検出限界未満
104	豆腐	新潟県	一般食品	平成26年2月	<0.723	<0.912	検出限界未満
105	豆腐		一般食品	平成26年2月	<0.736	<0.794	検出限界未満
106	調整粉乳		乳児用食品	平成26年2月	<1.62	<1.92	検出限界未満
107	調整粉乳		乳児用食品	平成26年2月	<1.61	<1.47	検出限界未満
108	乳幼児用清涼飲料水		乳児用食品	平成26年2月	<0.678	<0.816	検出限界未満
109	乳幼児用果汁入り飲料		乳児用食品	平成26年2月	<0.674	<0.664	検出限界未満
110	乳幼児用清涼飲料水		乳児用食品	平成26年2月	<0.845	<0.740	検出限界未満
111	精米	福島県	一般食品	平成26年3月	<0.910	<0.800	検出限界未満
112	精米	福島県	一般食品	平成26年3月	<0.813	<0.896	検出限界未満
113	清酒		一般食品	平成26年3月	<0.829	<0.847	検出限界未満
114	かん詰食品(さばみそ煮)		一般食品	平成26年3月	<0.668	<0.770	検出限界未満
115	牛乳	岩手県	牛乳	平成26年3月	<0.756	<0.699	検出限界未満
116	たら	岩手県	一般食品	平成26年3月	2.13	6.18	8.3
117	いなだ	千葉県	一般食品	平成26年3月	<0.778	<0.920	検出限界未満
118	わかめ	神奈川県	一般食品	平成26年3月	<0.869	<0.904	検出限界未満
119	シイタケ	群馬県	一般食品	平成26年3月	1.08	4.92	6.0
120	レンコン	茨城県	一般食品	平成26年3月	1.59	3.97	5.6
121	乳幼児用清涼飲料水		乳児用食品	平成26年3月	<0.919	<0.792	検出限界未満
122	乳幼児用清涼飲料水		乳児用食品	平成26年3月	<0.663	<0.752	検出限界未満
123	乳幼児用果汁入り飲料		乳児用食品	平成26年3月	<0.627	<0.661	検出限界未満
124	調整粉乳		乳児用食品	平成26年3月	<1.67	<1.51	検出限界未満
125	調整粉乳		乳児用食品	平成26年3月	<1.28	<1.37	検出限界未満
126	果実酒	山形県	一般食品	平成26年3月	<0.771	<0.787	検出限界未満
127	果実酒	岩手県	一般食品	平成26年3月	<0.765	<0.767	検出限界未満
128	果実酒	山梨県	一般食品	平成26年3月	<0.718	<0.648	検出限界未満
129	牛乳	岩手県	牛乳	平成26年3月	<0.765	1.28	1.3
130	果汁入り飲料		一般食品	平成26年3月	<0.819	<0.881	検出限界未満

イ 南部市場食品衛生検査所実施分

(ア) 水産物(市場収去分)

単位: Bq/kg

	収去品名	産地		収去月	セシウム-134	セシウム-137	セシウム合計
		都道府県	漁獲水域又は水揚港				
1	アイナメ	岩手県	三陸北部沖	平成25年5月	< 0.626	< 0.793	検出限界未満
2	アイナメ	青森県	青森県沖	平成25年6月	< 0.650	< 0.862	検出限界未満
3	アカガレイ	北海道	北海道噴火湾	平成25年6月	< 0.567	< 0.690	検出限界未満
4	アカガレイ	北海道	北海道噴火湾	平成25年8月	< 0.637	< 0.750	検出限界未満
5	アカガレイ	宮城県	三陸南部沖	平成25年11月	< 0.569	< 0.819	検出限界未満
6	アカガレイ	—	北海道・青森県沖太平洋	平成25年12月	< 0.736	< 0.840	検出限界未満
7	イボダイ(エボダイ)	—	東京湾	平成25年9月	< 0.616	< 0.648	検出限界未満
8	カスベ	—	北海道・青森県沖太平洋	平成25年12月	< 0.439	< 0.674	検出限界未満
9	カツオ	千葉県	勝浦沖	平成25年4月	< 0.746	< 0.795	検出限界未満
10	カツオ	千葉県	房総沖	平成25年4月	< 0.486	< 0.616	検出限界未満
11	カツオ	—	日本太平洋中部	平成25年5月	< 0.837	< 0.701	検出限界未満
12	カツオ	—	房総沖	平成25年5月	< 0.608	< 0.671	検出限界未満
13	カツオ	—	房総沖	平成25年6月	< 0.634	< 0.575	検出限界未満
14	カツオ	千葉県	房総沖	平成25年7月	< 0.638	< 0.658	検出限界未満
15	カツオ	—	太平洋沖合北部	平成25年7月	< 0.553	< 0.678	検出限界未満
16	カツオ	—	太平洋沖合北部	平成25年8月	< 0.583	< 0.803	検出限界未満
17	カツオ	—	太平洋沖合北部	平成25年8月	< 0.593	< 0.589	検出限界未満
18	カツオ	宮城県	気仙沼沖	平成25年9月	< 0.611	< 0.583	検出限界未満
19	カツオ	—	太平洋沖合北部	平成25年9月	< 0.738	0.918	0.92
20	カツオ	—	太平洋沖合北部	平成25年10月	< 0.602	< 0.723	検出限界未満
21	カツオ	—	伊豆諸島近海	平成26年3月	< 0.800	< 0.757	検出限界未満
22	カマス	神奈川県	東京湾	平成25年6月	< 0.778	< 0.754	検出限界未満
23	キチジ(キンキ)	岩手県	宮古港	平成25年4月	< 0.655	< 0.502	検出限界未満
24	キチジ(キンキ)	—	北海道・青森県沖太平洋	平成25年4月	< 0.636	< 0.801	検出限界未満
25	キチジ(キンキ)	宮城県	宮城沖	平成25年5月	< 0.624	< 0.753	検出限界未満
26	キチジ(キンキ)	宮城県	三陸南部沖	平成25年11月	< 0.626	< 0.717	検出限界未満
27	キチジ(キンキ)	宮城県	三陸南部沖	平成25年11月	< 0.721	< 0.786	検出限界未満
28	キツネマル(マソイ)	—	北海道・青森県沖太平洋	平成25年7月	< 0.803	< 0.762	検出限界未満
29	キハダマグロ	千葉県	房総沖	平成25年5月	< 0.515	0.747	0.75
30	キハダマグロ(キメジ)	千葉県	房総沖	平成26年3月	< 0.648	< 0.655	検出限界未満
31	ギンザケ(フィレ)	宮城県	宮城県沖	平成25年8月	< 0.735	< 0.797	検出限界未満
32	キンメダイ	千葉県	房総沖	平成25年6月	< 0.726	1.13	1.1
33	キンメダイ	千葉県	房総沖	平成25年11月	< 0.736	0.909	0.91
34	キンメダイ	千葉県	房総沖	平成25年12月	< 0.744	0.847	0.85
35	キンメダイ	千葉県	房総沖	平成26年1月	< 0.745	< 0.724	検出限界未満
36	キンメダイ	千葉県	房総沖	平成26年2月	< 0.596	< 0.730	検出限界未満
37	キンメダイ	千葉県	房総沖	平成26年3月	< 0.726	0.992	0.99
38	クロガレイ	北海道	根室沖	平成25年4月	< 0.672	< 0.741	検出限界未満
39	クロメバル	青森県	青森県沖	平成25年6月	< 0.606	< 0.657	検出限界未満
40	ゴマサバ	宮城県	三陸南部沖	平成25年7月	< 0.514	< 0.618	検出限界未満
41	ゴマサバ	岩手県	三陸北部沖	平成25年8月	< 0.708	< 0.710	検出限界未満
42	ゴマサバ	千葉県	房総沖	平成25年11月	< 0.665	< 0.775	検出限界未満

	収去品名	産地		収去月	セシウム-134	セシウム-137	セシウム合計
		都道府県	漁獲水域又は水揚港				
43	ゴマサバ	千葉県	房総沖	平成26年2月	< 0.628	0.853	0.85
44	サクラマス(ホンマス)	青森県	青森県沖	平成25年5月	< 0.584	< 0.657	検出限界未満
45	サクラマス(ホンマス)	—	青森県沖太平洋	平成25年5月	< 0.591	< 0.705	検出限界未満
46	サクラマス(ホンマス)	—	北海道・青森県沖太平洋	平成26年2月	< 0.607	< 0.684	検出限界未満
47	サケ	—	青森県沖太平洋	平成25年5月	< 0.727	< 0.663	検出限界未満
48	サケ	岩手県	岩手県沖	平成25年9月	< 0.660	< 0.656	検出限界未満
49	サケ	岩手県	三陸北部沖	平成25年10月	< 0.773	< 0.776	検出限界未満
50	サケ(フィレ)	岩手県	岩手県沖	平成25年10月	< 0.658	< 0.654	検出限界未満
51	サケ(フィレ)	北海道	オホーツク海	平成25年10月	< 0.688	< 0.653	検出限界未満
52	サヨリ	—	東京湾	平成26年1月	< 0.726	0.709	0.71
53	サワラ	岩手県	三陸北部沖	平成25年8月	< 0.772	< 0.728	検出限界未満
54	サワラ	宮城県	三陸南部沖	平成25年9月	< 0.781	1.42	1.4
55	サワラ	宮城県	三陸南部沖	平成25年10月	< 0.639	< 0.786	検出限界未満
56	サワラ	千葉県	房総沖	平成26年1月	0.827	2.23	3.1
57	サワラ(サゴシ)	宮城県	宮城沖	平成25年5月	< 0.712	0.890	0.89
58	サワラ(サゴシ)	岩手県	岩手県大船渡沖	平成25年9月	< 0.591	< 0.814	検出限界未満
59	サンマ	北海道	道東沖	平成25年9月	< 0.763	< 0.748	検出限界未満
60	サンマ	—	道東沖	平成25年10月	< 0.644	< 0.709	検出限界未満
61	サンマ	北海道	道東沖	平成25年10月	< 0.856	< 0.602	検出限界未満
62	サンマ	宮城県	三陸南部沖	平成25年11月	< 0.621	< 0.584	検出限界未満
63	ジンドウイカ(ヒイカ)	宮城県	宮城沖	平成25年4月	< 0.618	< 0.754	検出限界未満
64	ジンドウイカ(ヒイカ)	宮城県	三陸南部沖	平成25年11月	< 0.657	< 0.817	検出限界未満
65	ジンドウイカ(ヒイカ)	宮城県	三陸南部沖	平成26年1月	< 0.743	< 0.710	検出限界未満
66	ジンドウイカ(ヒイカ)	宮城県	三陸南部沖	平成26年2月	< 0.835	< 0.577	検出限界未満
67	ジンドウイカ(ヒイカ)	宮城県	三陸南部沖	平成26年3月	< 0.681	< 0.783	検出限界未満
68	スケトウダラ	北海道	羅臼沖	平成25年10月	< 0.669	< 0.686	検出限界未満
69	スズキ	千葉県	千葉県船橋沖	平成25年9月	< 0.770	1.20	1.2
70	スズキ	千葉県	船橋沖	平成25年11月	< 0.669	2.62	2.6
71	スズキ(セイゴ)	—	東京湾	平成25年12月	< 0.863	< 0.714	検出限界未満
72	スズキ(フッコ)	—	東京湾	平成25年9月	< 0.655	< 0.851	検出限界未満
73	スズキ(フッコ)	—	東京湾	平成26年1月	< 0.672	1.12	1.1
74	スズキ(フッコ)	—	東京湾	平成26年1月	< 0.669	< 0.790	検出限界未満
75	タラ(フィレ)	青森県	青森県沖	平成25年8月	3.32	5.49	8.8
76	タラ(フィレ)	岩手県	三陸北部沖	平成26年3月	< 0.600	< 0.727	検出限界未満
77	チダイ(ハナダイ)	茨城県	日立・鹿島沖	平成25年5月	< 0.751	2.17	2.2
78	チダイ(ハナダイ)	千葉県	房総沖	平成25年5月	1.16	3.07	4.2
79	チダイ(ハナダイ)	—	日立・鹿島沖	平成25年10月	< 0.681	< 0.784	検出限界未満
80	チダイ(ハナダイ)	—	日立・鹿島沖	平成26年1月	0.655	1.22	1.9
81	チダイ(ハナダイ)	千葉県	房総沖	平成26年2月	0.644	2.30	2.9
82	チダイ(ハナダイ)	千葉県	房総沖	平成26年3月	0.683	1.44	2.1
83	トクビレ(ハッカク)	岩手県	三陸北部沖	平成25年11月	< 0.743	< 0.801	検出限界未満
84	トビウオ	岩手県	岩手県大船渡沖	平成25年9月	< 0.590	< 0.766	検出限界未満
85	ニシン	青森県	青森県沖	平成25年5月	< 0.673	0.685	0.69
86	ネズミザメ(モウカザメ)	宮城県	三陸南部沖	平成26年2月	< 0.733	1.44	1.4

	収去品名	産地		収去月	セシウム-134	セシウム-137	セシウム合計
		都道府県	漁獲水域又は水揚港				
87	ババガレイ(ナメタガレイ)	—	北海道・青森県沖太平洋	平成25年7月	< 0.687	< 0.698	検出限界未満
88	ババガレイ(ナメタガレイ)	宮城県	三陸南部沖	平成25年12月	< 0.599	< 0.573	検出限界未満
89	ババガレイ(ナメタガレイ)	岩手県	三陸北部沖	平成26年3月	< 0.661	< 0.734	検出限界未満
90	ババガレイ(ナメタガレイ)	青森県	青森県沖	平成26年3月	< 0.458	< 0.609	検出限界未満
91	ヒラマサ	岩手県	三陸北部沖	平成25年6月	< 0.757	0.891	0.89
92	ヒラメ	茨城県	日立沖	平成25年4月	1.39	2.37	3.8
93	ヒラメ	—	日立・鹿島沖	平成25年8月	0.932	1.64	2.6
94	ヒラメ	千葉県	銚子沖	平成25年9月	< 0.533	< 0.728	検出限界未満
95	ヒラメ	青森県	青森県沖	平成25年10月	< 0.738	< 0.553	検出限界未満
96	ヒラメ	—	日立・鹿島沖	平成26年1月	< 0.633	0.864	0.86
97	ヒラメ	—	日立・鹿島沖	平成26年2月	1.23	2.90	4.1
98	ヒラメ	茨城県	日立・鹿島沖	平成26年3月	< 0.790	2.23	2.2
99	ビンチョウマグロ	千葉県	房総沖	平成25年7月	< 0.691	< 0.786	検出限界未満
100	ブリ	—	日本海	平成25年7月	< 0.468	< 0.904	検出限界未満
101	ブリ	千葉県	房総沖	平成26年1月	< 0.724	< 0.850	検出限界未満
102	ブリ	千葉県	房総沖	平成26年1月	< 0.626	< 0.708	検出限界未満
103	ブリ(イナダ)	岩手県	岩手県大船渡沖	平成25年9月	< 0.552	< 0.734	検出限界未満
104	ブリ(イナダ)	千葉県	房総沖	平成26年3月	< 0.638	< 0.823	検出限界未満
105	ブリ(ワカシ)	岩手県	岩手県沖	平成25年10月	< 0.493	< 0.668	検出限界未満
106	ブリ(ワカシ)	岩手県	三陸北部沖	平成25年11月	< 0.630	< 0.787	検出限界未満
107	ブリ(ワラサ)	千葉県	房総沖	平成25年4月	< 0.624	< 0.684	検出限界未満
108	ブリ(ワラサ)	千葉県	房総沖	平成25年8月	< 0.606	0.775	0.78
109	ブリ(ワラサ)	千葉県	房総沖	平成25年8月	< 0.688	0.728	0.73
110	ブリ(ワラサ)	—	日立・鹿島沖	平成25年12月	< 0.689	1.58	1.6
111	ブリ(ワラサ)	千葉県	房総沖	平成25年12月	< 0.603	< 0.543	検出限界未満
112	ブリ(ワラサ)	千葉県	房総沖	平成26年2月	< 0.512	1.68	1.7
113	ブリ(ワラサ)	千葉県	房総沖	平成25年6月	< 0.606	< 0.703	検出限界未満
114	ホウボウ	茨城県	日立・鹿島沖	平成25年6月	1.77	5.81	7.6
115	ホウボウ	千葉県	房総沖	平成26年2月	0.876	1.95	2.8
116	ホウボウ	千葉県	銚子沖	平成26年3月	< 0.674	< 0.843	検出限界未満
117	マアジ	—	日立・鹿島沖	平成25年4月	< 0.730	0.921	0.92
118	マアジ	千葉県	房総沖	平成25年6月	< 0.637	< 0.640	検出限界未満
119	マアジ	千葉県	房総沖	平成25年7月	0.672	1.05	1.7
120	マアジ	宮城県	三陸南部沖	平成25年8月	< 0.797	1.87	1.9
121	マアジ	宮城県	宮城県沖	平成25年9月	< 0.656	0.848	0.85
122	マアジ	千葉県	房総沖	平成25年10月	< 0.738	< 0.864	検出限界未満
123	マアジ	宮城県	三陸南部沖	平成25年11月	< 0.593	1.30	1.3
124	マアジ	千葉県	房総沖	平成25年12月	< 0.771	< 0.962	検出限界未満
125	マアジ	—	日立・鹿島沖	平成26年1月	< 0.670	< 0.746	検出限界未満
126	マイワシ	岩手県	三陸北部沖	平成25年5月	< 0.728	< 0.654	検出限界未満
127	マイワシ	宮城県	宮城県沖	平成25年6月	< 0.569	< 0.596	検出限界未満
128	マイワシ	宮城県	三陸南部沖	平成25年7月	< 0.624	< 0.735	検出限界未満
129	マイワシ	北海道	北海道噴火湾	平成25年7月	< 0.604	< 0.603	検出限界未満
130	マイワシ	宮城県	三陸南部沖	平成25年8月	< 0.778	< 0.546	検出限界未満

	収去品名	産地		収去月	セシウム-134	セシウム-137	セシウム合計
		都道府県	漁獲水域又は水揚港				
131	マイワシ	—	北海道・青森県沖太平洋	平成25年12月	< 0.807	< 0.715	検出限界未満
132	マイワシ	—	日立・鹿島沖	平成26年1月	< 0.703	< 0.789	検出限界未満
133	マイワシ	岩手県	岩手県沖	平成26年2月	< 0.588	< 0.693	検出限界未満
134	マコガレイ	宮城県	宮城県沖	平成25年5月	< 0.759	1.43	1.4
135	マコガレイ	青森県	陸奥湾	平成25年7月	< 0.593	< 0.668	検出限界未満
136	マコガレイ	宮城県	三陸南部沖	平成25年7月	< 0.797	0.844	0.84
137	マコガレイ	青森県	青森県沖太平洋	平成25年8月	< 0.786	< 0.763	検出限界未満
138	マコガレイ	青森県	陸奥湾	平成25年8月	< 0.695	< 0.804	検出限界未満
139	マコガレイ	茨城県	那珂湊沖	平成25年11月	6.11	12.6	19
140	マコガレイ	岩手県	三陸北部沖	平成26年1月	< 0.579	< 0.798	検出限界未満
141	マゴチ(コチ)	千葉県	東京湾	平成25年6月	< 0.570	< 0.688	検出限界未満
142	マサバ	千葉県	房総沖	平成25年4月	< 0.693	< 0.951	検出限界未満
143	マサバ	宮城県	宮城県沖	平成25年6月	< 0.594	1.04	1.0
144	マサバ	宮城県	三陸南部沖	平成25年7月	< 0.779	< 0.750	検出限界未満
145	マサバ	宮城県	宮城県沖	平成25年7月	< 0.759	< 0.808	検出限界未満
146	マサバ	—	道東沖	平成25年9月	< 0.577	< 0.669	検出限界未満
147	マサバ	宮城県	三陸南部沖	平成25年10月	< 0.676	< 0.751	検出限界未満
148	マサバ	—	日立沖	平成25年11月	< 0.571	< 0.657	検出限界未満
149	マサバ	宮城県	三陸南部沖	平成25年11月	< 0.733	< 0.734	検出限界未満
150	マサバ	宮城県	三陸南部沖	平成25年11月	< 0.521	< 0.682	検出限界未満
151	マサバ	—	日立・鹿島沖	平成25年12月	< 0.552	< 0.694	検出限界未満
152	マサバ	—	日立・鹿島沖	平成26年1月	< 0.552	< 0.772	検出限界未満
153	マサバ	—	日立・鹿島沖	平成26年1月	< 0.524	< 0.641	検出限界未満
154	マサバ	—	伊豆沖	平成26年3月	< 0.567	< 0.567	検出限界未満
155	マサバ	神奈川県	相模湾	平成26年3月	< 0.627	< 0.780	検出限界未満
156	マサバ	—	中部太平洋	平成26年2月	< 0.650	< 0.807	検出限界未満
157	マダイ	茨城県	日立・鹿島沖	平成25年7月	1.12	1.55	2.7
158	マダイ	千葉県	房総沖	平成25年12月	1.26	3.00	4.3
159	マダイ(小鯛)	茨城県	日立沖	平成25年4月	1.56	2.96	4.5
160	マダコ(ボイル)	宮城県	三陸南部沖	平成25年12月	< 0.709	< 0.789	検出限界未満
161	マダラ	青森県	青森県沖	平成25年6月	6.48	15.0	21
162	マダラ	青森県	青森県沖太平洋	平成25年8月	1.59	3.55	5.1
163	マダラ	岩手県	三陸北部沖	平成26年2月	1.01	2.27	3.3
164	マトウダイ	千葉県	房総沖	平成25年5月	< 0.868	2.21	2.2
165	マトウダイ	千葉県	房総沖	平成25年7月	2.16	4.75	6.9
166	ミズダコ(ボイル)	宮城県	三陸南部沖	平成25年9月	< 0.661	< 0.595	検出限界未満
167	ムキエイ(ウシエイ)	青森県	八戸沖	平成25年10月	< 0.733	< 0.708	検出限界未満
168	ムキカスペ	北海道	函館港	平成25年4月	< 0.602	< 0.679	検出限界未満
169	ムラサキイガイ(しゅうり貝)	宮城県	三陸南部沖	平成25年12月	< 0.546	< 0.642	検出限界未満
170	メカジキ(フィレ)	宮城県	気仙沼沖	平成25年4月	< 0.678	< 0.732	検出限界未満
171	メカジキ(フィレ)	宮城県	宮城県沖	平成25年5月	< 0.654	0.987	0.99
172	メカジキ(フィレ)	—	日本太平洋北部	平成25年6月	0.744	1.26	2.0
173	メカジキ(フィレ)	—	太平洋沖合北部	平成25年8月	0.945	1.55	2.5
174	メカジキ(フィレ)	—	太平洋沖合北部	平成25年10月	< 0.749	0.985	0.99

	収去品名	産地		収去月	セシウム-134	セシウム-137	セシウム合計
		都道府県	漁獲水域又は水揚港				
175	メカジキ(フィレ)	—	太平洋沖合北部	平成25年10月	< 0.686	0.920	0.92
176	メカジキ(フィレ)	—	太平洋沖合北部	平成25年11月	< 0.585	1.37	1.4
177	メカジキ(フィレ)	—	太平洋沖合北部	平成25年12月	< 0.990	< 0.836	検出限界未満
178	メカジキ(フィレ)	—	北西太平洋沖	平成25年12月	< 0.831	< 0.874	検出限界未満
179	メカジキ(フィレ)	—	太平洋沖合北部	平成26年2月	< 0.759	1.04	1.0
180	メカブ	宮城県	宮城沖	平成25年4月	< 1.19	< 1.25	検出限界未満
181	メカブ	神奈川県	金田湾	平成26年2月	< 1.19	< 1.31	検出限界未満
182	メカブ	—	東京湾	平成26年2月	< 1.25	< 1.34	検出限界未満
183	メカブ	—	東京湾	平成26年3月	< 0.786	< 1.26	検出限界未満
184	メバチマグロ(ダルママグロ)	—	房総沖	平成25年6月	< 0.598	0.801	0.80
185	ヤリイカ	千葉県	銚子港	平成25年4月	< 0.556	< 0.502	検出限界未満
186	ヤリイカ	—	日立・鹿島沖	平成25年4月	< 0.619	< 0.705	検出限界未満
187	ヤリイカ	千葉県	房総沖	平成25年12月	< 0.536	< 0.873	検出限界未満
188	ヤリイカ	茨城県	日立・鹿島沖	平成26年1月	< 0.702	< 0.578	検出限界未満
189	ヤリイカ	茨城県	日立・鹿島沖	平成26年3月	< 0.667	< 0.784	検出限界未満
190	ヤリイカ	—	日立・鹿島沖	平成26年3月	< 0.691	< 0.752	検出限界未満
191	生ワカメ	神奈川県	金田湾	平成26年2月	< 0.918	< 0.835	検出限界未満

(イ) 農産物(市場収去分)

単位: Bq/kg

	収去品名	産地	収去月	セシウム-134	セシウム-137	セシウム合計
1	アスパラガス	山形県	平成25年8月	< 0.540	< 0.689	検出限界未満
2	アマナツ	静岡県	平成25年4月	< 0.606	< 0.668	検出限界未満
3	イチゴ	栃木県	平成25年11月	< 0.591	< 0.639	検出限界未満
4	イチゴ	茨城県	平成26年3月	< 0.547	< 0.576	検出限界未満
5	イチゴ	栃木県	平成26年3月	< 0.590	< 0.585	検出限界未満
6	イチゴ	茨城県	平成25年4月	< 0.797	< 0.648	検出限界未満
7	イチゴ	群馬県	平成25年5月	< 0.850	< 0.752	検出限界未満
8	イチジク	静岡県	平成25年8月	< 0.672	< 0.692	検出限界未満
9	インゲン	千葉県	平成25年5月	< 0.869	< 0.875	検出限界未満
10	インゲン	神奈川県	平成25年8月	< 1.08	< 0.891	検出限界未満
11	ウメ	神奈川県	平成25年6月	< 0.580	< 0.743	検出限界未満
12	エダマメ	神奈川県	平成25年7月	< 1.12	< 1.10	検出限界未満
13	エリンギ	長野県	平成26年3月	< 0.576	< 0.696	検出限界未満
14	オオバ	茨城県	平成26年1月	< 1.10	< 1.52	検出限界未満
15	オクラ	神奈川県	平成25年8月	< 1.10	< 1.08	検出限界未満
16	オレンジ	静岡県	平成25年4月	< 0.734	0.725	0.73
17	カブ	神奈川県	平成26年2月	< 0.711	< 0.692	検出限界未満
18	カボチャ	神奈川県	平成25年6月	< 0.744	< 1.10	検出限界未満
19	カリフラワー	神奈川県	平成25年4月	< 0.888	< 0.736	検出限界未満
20	カリフラワー	神奈川県	平成25年10月	< 0.755	< 0.884	検出限界未満
21	カリフラワー	神奈川県	平成25年10月	< 0.921	< 0.896	検出限界未満
22	カリフラワー	神奈川県	平成26年1月	< 0.680	< 0.736	検出限界未満
23	カリフラワー	神奈川県	平成26年2月	< 0.776	< 1.04	検出限界未満
24	キウイフルーツ	茨城県	平成26年1月	< 0.661	< 0.744	検出限界未満
25	キウイフルーツ	群馬県	平成26年2月	< 0.533	< 0.775	検出限界未満
26	キャベツ	神奈川県	平成25年4月	< 1.05	< 1.07	検出限界未満
27	キャベツ	群馬県	平成25年8月	< 0.837	< 0.984	検出限界未満
28	キャベツ	群馬県	平成25年8月	0.908	< 0.999	0.91
29	キャベツ	群馬県	平成25年9月	< 0.858	< 0.912	検出限界未満
30	キャベツ	千葉県	平成26年1月	< 0.803	< 1.10	検出限界未満
31	キャベツ	神奈川県	平成26年2月	< 1.03	1.25	1.3
32	キャベツ	神奈川県	平成26年3月	< 0.792	< 0.954	検出限界未満
33	キュウリ	神奈川県	平成25年4月	< 0.817	< 0.658	検出限界未満
34	キュウリ	神奈川県	平成25年5月	< 0.601	< 0.713	検出限界未満
35	キュウリ	群馬県	平成25年10月	< 0.706	< 0.712	検出限界未満
36	キュウリ	神奈川県	平成25年10月	< 0.666	< 0.830	検出限界未満
37	キュウリ	神奈川県	平成26年3月	< 0.847	< 0.880	検出限界未満
38	クリ	茨城県	平成25年9月	4.67	9.62	14
39	ゴボウ	青森県	平成26年1月	< 0.638	< 0.781	検出限界未満
40	コマツナ	茨城県	平成25年7月	< 0.813	< 0.909	検出限界未満
41	コマツナ	神奈川県	平成25年9月	< 0.886	< 0.998	検出限界未満
42	コマツナ	神奈川県	平成25年11月	< 0.724	< 0.960	検出限界未満
43	サクランボ	山形県	平成25年6月	< 0.697	< 0.714	検出限界未満

	収去品名	産地	収去月	セシウム-134	セシウム-137	セシウム合計
44	サツマイモ	茨城県	平成25年8月	< 0.865	0.791	0.79
45	サツマイモ	茨城県	平成25年9月	1.66	3.57	5.2
46	サツマイモ	茨城県	平成25年11月	< 0.835	1.59	1.6
47	サツマイモ	茨城県	平成25年11月	< 0.775	< 0.917	検出限界未満
48	サツマイモ	茨城県	平成25年12月	< 0.997	2.48	2.5
49	サツマイモ	茨城県	平成26年1月	< 1.07	2.53	2.5
50	サトイモ	神奈川県	平成25年10月	< 0.840	< 0.902	検出限界未満
51	ジャガイモ	千葉県	平成25年6月	< 0.744	< 0.593	検出限界未満
52	スイカ	千葉県	平成25年5月	< 0.700	< 0.616	検出限界未満
53	スイカ	千葉県	平成25年6月	< 0.574	< 0.750	検出限界未満
54	スイカ	千葉県	平成25年5月	< 0.634	< 0.599	検出限界未満
55	スイカ	群馬県	平成26年3月	< 0.612	< 0.738	検出限界未満
56	ズッキーニ	長野県	平成25年7月	< 0.570	< 0.794	検出限界未満
57	スモモ(ソルダム)	山梨県	平成25年7月	< 0.655	< 0.614	検出限界未満
58	スモモ(ソルダム)	山梨県	平成25年7月	< 0.734	< 0.720	検出限界未満
59	ソラマメ	千葉県	平成25年5月	< 0.914	< 1.04	検出限界未満
60	ソラマメ	茨城県	平成25年5月	< 0.863	< 0.908	検出限界未満
61	ダイコン	神奈川県	平成25年4月	< 0.547	< 0.640	検出限界未満
62	ダイコン	茨城県	平成25年5月	< 0.529	< 0.609	検出限界未満
63	ダイコン	青森県	平成25年6月	< 0.730	< 0.815	検出限界未満
64	ダイコン	神奈川県	平成25年10月	< 0.688	< 0.701	検出限界未満
65	ダイコン	神奈川県	平成25年11月	< 0.541	< 0.714	検出限界未満
66	ダイコン	神奈川県	平成25年12月	< 0.753	< 0.807	検出限界未満
67	ダイコン	神奈川県	平成25年12月	< 0.720	< 0.717	検出限界未満
68	ダイコン	神奈川県	平成26年3月	< 0.722	< 0.790	検出限界未満
69	ダイコン	神奈川県	平成26年3月	< 0.612	< 0.714	検出限界未満
70	タケノコ	神奈川県	平成25年4月	3.53	6.92	10
71	タマネギ	神奈川県	平成25年6月	< 0.603	< 0.679	検出限界未満
72	チンゲンサイ	茨城県	平成25年5月	< 0.803	< 0.651	検出限界未満
73	チンゲンサイ	茨城県	平成25年6月	< 0.846	< 0.821	検出限界未満
74	チンゲンサイ	茨城県	平成25年8月	< 1.03	< 1.14	検出限界未満
75	チンゲンサイ	茨城県	平成25年11月	< 0.923	< 0.826	検出限界未満
76	チンゲンサイ	茨城県	平成25年12月	< 0.669	< 0.890	検出限界未満
77	デコボン	静岡県	平成26年3月	< 0.582	< 0.504	検出限界未満
78	トウガン	神奈川県	平成25年8月	< 0.674	< 0.596	検出限界未満
79	トウモロコシ	千葉県	平成25年7月	< 0.817	< 0.773	検出限界未満
80	トマト	神奈川県	平成25年4月	< 0.721	< 0.681	検出限界未満
81	トマト	神奈川県	平成25年5月	< 0.830	< 0.703	検出限界未満
82	トマト	山形県	平成25年6月	< 0.817	< 0.567	検出限界未満
83	トマト	山形県	平成25年6月	< 0.514	< 0.570	検出限界未満
84	トマト	山形県	平成25年7月	< 0.665	< 0.662	検出限界未満
85	トマト	山形県	平成25年8月	< 0.823	< 0.875	検出限界未満
86	トマト	千葉県	平成25年9月	< 0.558	< 0.680	検出限界未満
87	トマト	千葉県	平成25年9月	< 0.634	< 0.762	検出限界未満

	収去品名	産地	収去月	セシウム-134	セシウム-137	セシウム合計
88	トマト	千葉県	平成25年10月	< 0.758	< 0.688	検出限界未満
89	トマト	千葉県	平成25年10月	< 0.782	< 0.869	検出限界未満
90	トマト	栃木県	平成26年2月	< 0.634	< 0.658	検出限界未満
91	トマト	神奈川県	平成26年3月	< 0.686	< 0.770	検出限界未満
92	トシブリ	秋田県	平成25年12月	< 0.883	< 0.842	検出限界未満
93	ナガイモ	青森県	平成25年5月	< 0.858	< 0.991	検出限界未満
94	ナガイモ	青森県	平成25年7月	< 0.534	< 0.753	検出限界未満
95	ナガイモ	青森県	平成25年12月	< 0.863	< 0.938	検出限界未満
96	ナガイモ	青森県	平成26年2月	< 0.633	< 0.742	検出限界未満
97	ナシ	栃木県	平成25年8月	< 0.603	< 0.706	検出限界未満
98	ナシ	福島県	平成25年4月	1.24	2.3	3.5
99	ナシ	福島県	平成25年10月	1.52	3.25	4.8
100	ナシ	茨城県	平成25年10月	< 0.627	< 0.598	検出限界未満
101	ナシ(ラ・フランス)	長野県	平成25年10月	< 0.681	< 0.495	検出限界未満
102	ナシ(ラ・フランス)	山形県	平成25年12月	< 0.683	< 0.770	検出限界未満
103	ナス	茨城県	平成25年6月	< 1.01	< 0.839	検出限界未満
104	ナス	群馬県	平成25年6月	< 0.950	< 0.981	検出限界未満
105	ナス	神奈川県	平成25年7月	< 0.778	< 0.874	検出限界未満
106	ナス	茨城県	平成25年9月	< 0.604	< 0.740	検出限界未満
107	ナス	神奈川県	平成25年9月	< 0.72	< 0.820	検出限界未満
108	ナス	千葉県	平成25年10月	< 0.787	< 0.952	検出限界未満
109	ナバナ	千葉県	平成26年2月	< 1.91	< 1.48	検出限界未満
110	ナバナ	千葉県	平成26年3月	< 0.735	< 1.19	検出限界未満
111	ニラ	茨城県	平成25年5月	< 0.765	< 0.732	検出限界未満
112	ニラ	茨城県	平成26年1月	< 0.942	< 1.02	検出限界未満
113	ニンジン	千葉県	平成25年11月	< 0.779	< 0.868	検出限界未満
114	ニンジン	千葉県	平成26年1月	< 0.835	< 0.767	検出限界未満
115	ニンジン	千葉県	平成26年2月	< 0.779	< 0.885	検出限界未満
116	ニンジン	神奈川県	平成26年3月	< 0.768	< 0.843	検出限界未満
117	ニンニク	青森県	平成25年12月	< 0.902	< 0.899	検出限界未満
118	ネギ	千葉県	平成25年4月	< 0.853	< 0.736	検出限界未満
119	ネギ	茨城県	平成25年5月	< 0.764	< 0.76	検出限界未満
120	ネギ	茨城県	平成25年5月	< 0.851	< 0.922	検出限界未満
121	ネギ	山形県	平成25年8月	< 0.664	< 0.957	検出限界未満
122	ネギ	山形県	平成25年9月	< 0.745	< 0.790	検出限界未満
123	ネギ	神奈川県	平成25年12月	< 0.871	< 1.19	検出限界未満
124	ネギ	千葉県	平成26年2月	< 0.921	< 0.921	検出限界未満
125	ネギ	千葉県	平成25年10月	< 1.09	< 0.945	検出限界未満
126	ハクサイ	茨城県	平成25年4月	< 0.831	< 0.732	検出限界未満
127	ハクサイ	茨城県	平成25年4月	< 0.748	< 0.595	検出限界未満
128	ハクサイ	茨城県	平成25年4月	< 0.660	< 0.737	検出限界未満
129	ハクサイ	長野県	平成25年9月	< 0.746	< 0.652	検出限界未満
130	ハクサイ	長野県	平成25年10月	< 0.599	< 0.773	検出限界未満
131	ハクサイ	長野県	平成25年10月	< 0.663	< 0.686	検出限界未満

	収去品名	産地	収去月	セシウム-134	セシウム-137	セシウム合計
132	ハクサイ	茨城県	平成25年12月	< 0.650	< 0.675	検出限界未満
133	ハクサイ	茨城県	平成25年12月	< 0.571	< 0.793	検出限界未満
134	ハクサイ	茨城県	平成26年2月	< 0.541	< 0.785	検出限界未満
135	パセリ	千葉県	平成25年11月	< 1.01	< 0.950	検出限界未満
136	パセリ	千葉県	平成26年1月	< 1.14	< 2.34	検出限界未満
137	ピーマン	茨城県	平成25年6月	< 0.817	< 0.667	検出限界未満
138	ピーマン	茨城県	平成25年7月	< 0.841	< 0.769	検出限界未満
139	ブドウ	山梨県	平成25年7月	< 0.762	< 0.560	検出限界未満
140	ブドウ	山梨県	平成25年7月	< 0.689	< 0.609	検出限界未満
141	ブドウ	山梨県	平成25年9月	< 0.472	< 0.659	検出限界未満
142	ブドウ	山梨県	平成25年7月	< 0.638	< 0.496	検出限界未満
143	ブドウ	山梨県	平成25年8月	< 0.649	< 0.718	検出限界未満
144	ブナシメジ	山形県	平成25年5月	< 0.726	< 0.712	検出限界未満
145	ブナシメジ	長野県	平成25年9月	< 0.839	< 0.748	検出限界未満
146	ブナシメジ	山形県	平成26年2月	< 0.595	< 0.754	検出限界未満
147	ブロッコリー	神奈川県	平成25年11月	< 1.16	< 1.09	検出限界未満
148	ホウレンソウ	群馬県	平成25年5月	< 0.931	< 1.10	検出限界未満
149	ホウレンソウ	群馬県	平成25年5月	< 1.06	< 0.892	検出限界未満
150	ホウレンソウ	茨城県	平成25年9月	< 0.737	< 0.842	検出限界未満
151	ホウレンソウ	群馬県	平成25年10月	< 0.897	< 0.764	検出限界未満
152	ホウレンソウ	群馬県	平成25年10月	< 0.900	< 0.981	検出限界未満
153	ホウレンソウ	神奈川県	平成25年10月	< 0.919	< 1.20	検出限界未満
154	ホウレンソウ	茨城県	平成25年11月	< 1.25	< 1.18	検出限界未満
155	ホウレンソウ	茨城県	平成25年12月	< 1.03	< 0.944	検出限界未満
156	ホウレンソウ	群馬県	平成26年1月	< 1.14	< 1.12	検出限界未満
157	ホウレンソウ	群馬県	平成26年2月	< 1.08	< 1.42	検出限界未満
158	ホウレンソウ	群馬県	平成26年3月	< 0.625	< 1.00	検出限界未満
159	ホウレンソウ	神奈川県	平成26年3月	< 0.929	< 1.20	検出限界未満
160	ホウレンソウ	神奈川県	平成26年3月	< 0.828	< 1.16	検出限界未満
161	ミカン	静岡県	平成25年11月	< 0.697	< 0.618	検出限界未満
162	ミカン	神奈川県	平成26年1月	< 0.677	< 0.570	検出限界未満
163	ミカン	静岡県	平成26年1月	< 0.504	< 0.679	検出限界未満
164	ミカン	静岡県	平成26年2月	< 0.698	< 0.579	検出限界未満
165	ミズナ	茨城県	平成25年4月	< 0.721	< 0.968	検出限界未満
166	ミズナ	茨城県	平成25年7月	< 0.894	< 1.08	検出限界未満
167	ミズナ	茨城県	平成25年9月	< 0.656	< 0.691	検出限界未満
168	ミズナ	茨城県	平成26年1月	< 0.523	< 0.956	検出限界未満
169	メロン	茨城県	平成25年6月	< 0.713	< 0.751	検出限界未満
170	メロン	茨城県	平成25年5月	< 0.660	< 0.821	検出限界未満
171	メロン	福島県	平成25年8月	1.31	2.43	3.7
172	モモ	山梨県	平成25年7月	< 0.610	< 0.631	検出限界未満
173	モモ	山梨県	平成25年7月	< 0.696	< 0.765	検出限界未満
174	モロヘイヤ	神奈川県	平成25年8月	< 1.34	< 1.40	検出限界未満
175	ラッカセイ	神奈川県	平成25年8月	< 0.657	< 0.587	検出限界未満

	収去品名	産地	収去月	セシウム-134	セシウム-137	セシウム合計
176	リンゴ	青森県	平成25年10月	< 0.69	< 0.905	検出限界未満
177	リンゴ	秋田県	平成25年12月	< 0.650	< 0.754	検出限界未満
178	リンゴ	青森県	平成25年5月	< 0.672	< 0.586	検出限界未満
179	レタス	群馬県	平成25年6月	< 0.614	< 0.754	検出限界未満
180	レタス	長野県	平成25年6月	< 0.727	< 0.744	検出限界未満
181	レタス	長野県	平成25年9月	< 0.644	< 0.689	検出限界未満
182	レタス	茨城県	平成25年10月	< 0.888	< 0.724	検出限界未満
183	レタス	静岡県	平成26年2月	< 0.812	< 0.655	検出限界未満
184	レタス	神奈川県	平成26年3月	< 0.812	< 0.917	検出限界未満
185	レタス(グリーンカール)	茨城県	平成25年9月	< 0.761	< 0.896	検出限界未満
186	レタス(グリーンカール)	茨城県	平成26年2月	< 0.938	< 0.932	検出限界未満
187	レタス(サニーレタス)	茨城県	平成25年4月	< 1.01	< 0.779	検出限界未満
188	レンコン	茨城県	平成25年5月	5.49	10.3	16
189	レンコン	茨城県	平成25年11月	4.06	10.3	14
190	生シイタケ(原木)	新潟県	平成26年2月	< 0.958	4.3	4.3
191	生シイタケ(菌床)	長野県	平成25年12月	2.07	6.02	8.1
192	生シイタケ(菌床)	山形県	平成25年12月	2.53	5.53	8.1
193	生シイタケ(菌床)	長野県	平成26年1月	1.67	4.37	6.0
194	干しいも	茨城県	平成26年1月	< 1.04	2.08	2.1
195	干し柿	長野県	平成26年1月	< 0.644	< 0.780	検出限界未満
196	干し柿	山形県	平成25年12月	< 0.863	0.804	0.80

(ウ) 量販店等流通販売品 (区福祉保健センター等依頼検査分)

単位: Bq/kg

	品目	産地	適用基準	採取月(購入月)	セシウム-134	セシウム-137	セシウム合計
1	牛乳	—	牛乳	平成25年6月	< 0.593	< 0.669	検出限界未満
2	乳飲料	—	牛乳	平成25年6月	< 0.718	< 0.657	検出限界未満
3	乳飲料	—	牛乳	平成25年6月	< 0.717	< 0.719	検出限界未満
4	乳飲料	—	牛乳	平成25年6月	< 0.557	< 0.608	検出限界未満
5	発酵乳	—	一般食品	平成25年6月	< 0.429	< 0.584	検出限界未満
6	発酵乳	—	一般食品	平成25年6月	< 0.578	< 0.637	検出限界未満
7	緑茶	—	飲料水	平成25年6月	< 0.500	< 0.506	検出限界未満
8	ミネラルウォーター	大分県	飲料水	平成25年6月	< 0.552	< 0.474	検出限界未満
9	小麦粉	—	一般食品	平成25年6月	< 0.778	< 0.742	検出限界未満
10	片栗粉	北海道	一般食品	平成25年6月	< 0.628	< 0.517	検出限界未満
11	ソーセージ	—	一般食品	平成25年7月	< 0.787	< 0.744	検出限界未満
12	牛乳	山形県	牛乳	平成25年7月	< 0.581	< 0.462	検出限界未満
13	牛乳	北海道	牛乳	平成25年7月	< 0.479	< 0.598	検出限界未満
14	豆腐	—	一般食品	平成25年7月	< 0.601	< 0.662	検出限界未満
15	サンマ開干	北海道	一般食品	平成25年7月	< 0.606	< 0.604	検出限界未満
16	ミネラルウォーター	長野県	飲料水	平成25年7月	< 0.375	< 0.500	検出限界未満
17	たくあん漬	—	一般食品	平成25年7月	< 0.649	< 0.670	検出限界未満
18	ミックス粉	—	一般食品	平成25年7月	< 0.691	< 0.678	検出限界未満
19	清涼飲料水	—	一般食品	平成25年7月	< 0.660	< 0.571	検出限界未満
20	小麦粉	—	一般食品	平成25年7月	< 0.629	< 0.762	検出限界未満
21	調製粉乳	—	乳児用食品	平成25年7月	< 1.02	< 1.09	検出限界未満
22	調製粉乳	—	乳児用食品	平成25年7月	< 1.06	< 0.991	検出限界未満
23	調製粉乳	—	乳児用食品	平成25年7月	< 1.04	< 1.08	検出限界未満
24	調製粉乳	—	乳児用食品	平成25年7月	< 1.17	< 1.06	検出限界未満
25	ミネラルウォーター	—	飲料水	平成25年7月	< 0.571	< 0.617	検出限界未満
26	米(精米)	茨城県	一般食品	平成25年7月	< 0.639	< 0.786	検出限界未満
27	調製粉乳	—	乳児用食品	平成25年7月	< 1.05	< 1.14	検出限界未満
28	果汁入り飲料(ぶどう・もも)	—	乳児用食品	平成25年7月	< 0.543	< 0.568	検出限界未満
29	鶏卵	青森県	一般食品	平成25年7月	< 0.504	< 0.470	検出限界未満
30	こんにやく	群馬県	一般食品	平成25年7月	< 0.530	< 0.619	検出限界未満
31	米(精米)	山形県	一般食品	平成25年8月	< 0.636	< 0.736	検出限界未満
32	米(精米)	栃木県	一般食品	平成25年8月	< 0.440	< 0.600	検出限界未満
33	米(玄米)	秋田県	一般食品	平成25年8月	< 0.569	< 0.715	検出限界未満
34	塩	—	一般食品	平成25年8月	< 0.446	< 0.443	検出限界未満
35	塩	香川県	一般食品	平成25年8月	< 0.476	< 0.537	検出限界未満
36	こんにやく	群馬県	一般食品	平成25年8月	< 0.723	< 0.798	検出限界未満
37	ミネラルウォーター	山梨県	飲料水	平成25年8月	< 0.518	< 0.640	検出限界未満
38	片栗粉	北海道	一般食品	平成25年8月	< 0.784	< 0.649	検出限界未満
39	牛乳	北海道	牛乳	平成25年8月	< 0.604	< 0.676	検出限界未満
40	牛乳	千葉県	牛乳	平成25年8月	< 0.641	< 0.675	検出限界未満
41	小豆	北海道	一般食品	平成25年8月	< 0.749	< 0.868	検出限界未満
42	りんごジュース	青森県	一般食品	平成25年8月	< 0.505	< 0.560	検出限界未満
43	てんさいシロップ	北海道	一般食品	平成25年8月	< 0.483	< 0.485	検出限界未満

	品目	産地	適用基準	採取月(購入月)	セシウム-134	セシウム-137	セシウム合計
44	発酵乳	新潟県	一般食品	平成25年8月	< 0.608	< 0.780	検出限界未満
45	大豆	宮城県	一般食品	平成25年8月	1.71	5.19	6.9
46	発酵乳	—	一般食品	平成25年8月	< 0.768	< 0.527	検出限界未満
47	牛乳	—	牛乳	平成25年8月	< 0.784	< 0.690	検出限界未満
48	れんこん	茨城県	一般食品	平成25年8月	< 0.737	< 0.772	検出限界未満
49	清酒	—	一般食品	平成25年8月	< 0.717	< 0.621	検出限界未満
50	さば缶詰	—	一般食品	平成25年8月	< 0.597	0.660	0.66
51	調製粉乳	—	乳児用食品	平成25年9月	< 1.36	< 1.03	検出限界未満
52	調製粉乳	—	乳児用食品	平成25年9月	< 0.722	< 0.873	検出限界未満
53	果汁入り飲料(りんご)	—	乳児用食品	平成25年9月	< 0.564	< 0.627	検出限界未満
54	麦茶	—	乳児用食品	平成25年9月	< 0.574	< 0.640	検出限界未満
55	調製粉乳	—	乳児用食品	平成25年9月	< 1.13	< 1.29	検出限界未満
56	生わかめ	—	一般食品	平成25年9月	< 0.973	< 0.764	検出限界未満
57	米(精米)	福島県	一般食品	平成25年9月	< 0.619	< 0.723	検出限界未満
58	塩	—	一般食品	平成25年9月	< 0.597	< 0.620	検出限界未満
59	日本なし	福島県	一般食品	平成25年9月	< 0.559	< 0.609	検出限界未満
60	もも	福島県	一般食品	平成25年9月	< 0.511	< 0.676	検出限界未満
61	米(精米)	北海道	一般食品	平成25年9月	< 0.586	< 0.686	検出限界未満
62	ミネラルウォーター	長野県	飲料水	平成25年9月	< 0.440	< 0.807	検出限界未満
63	清酒	新潟県	一般食品	平成25年9月	< 0.673	< 0.707	検出限界未満
64	牛乳	北海道	牛乳	平成25年9月	< 0.541	< 0.731	検出限界未満
65	果汁・野菜ミックスジュース	—	乳児用食品	平成25年9月	< 0.528	< 0.671	検出限界未満
66	りんごジュース	—	乳児用食品	平成25年9月	< 0.757	< 0.435	検出限界未満
67	清涼飲料水	—	乳児用食品	平成25年9月	< 0.595	< 0.522	検出限界未満
68	調製粉乳	—	乳児用食品	平成25年9月	< 1.13	1.20	1.2
69	調製粉乳	—	乳児用食品	平成25年9月	< 1.19	< 1.09	検出限界未満
70	緑茶	鹿児島県	飲料水	平成25年9月	< 0.411	< 0.623	検出限界未満
71	牛乳	—	牛乳	平成25年10月	< 0.589	< 0.608	検出限界未満
72	牛乳	栃木県	牛乳	平成25年10月	< 0.594	< 0.744	検出限界未満
73	牛乳	—	牛乳	平成25年10月	< 0.636	< 0.752	検出限界未満
74	小麦粉	北海道	一般食品	平成25年10月	< 0.870	< 0.774	検出限界未満
75	米(精米)	千葉県	一般食品	平成25年10月	< 0.540	< 0.675	検出限界未満
76	米(精米)	新潟県	一般食品	平成25年10月	< 0.766	< 0.694	検出限界未満
77	小豆	北海道	一般食品	平成25年10月	< 0.859	< 1.17	検出限界未満
78	ゆであずき	北海道	一般食品	平成25年10月	< 0.564	< 0.449	検出限界未満
79	さんま水煮	北海道	一般食品	平成25年10月	< 0.463	< 0.651	検出限界未満
80	清酒	宮城県	一般食品	平成25年10月	< 0.546	< 0.516	検出限界未満
81	清酒	—	一般食品	平成25年10月	< 0.701	< 0.592	検出限界未満
82	味噌	—	一般食品	平成25年10月	< 0.688	< 0.671	検出限界未満
83	米(玄米)	秋田県	一般食品	平成25年10月	< 0.626	< 0.768	検出限界未満
84	そば	—	一般食品	平成25年10月	< 0.959	< 1.09	検出限界未満
85	米(精米)	宮城県	一般食品	平成25年10月	< 0.737	< 0.639	検出限界未満
86	さば水煮	青森県	一般食品	平成25年10月	1.16	2.93	4.1
87	清涼飲料水	—	一般食品	平成25年10月	< 0.637	< 0.693	検出限界未満

	品目	産地	適用基準	採取月(購入月)	セシウム-134	セシウム-137	セシウム合計
88	牛乳	—	牛乳	平成25年10月	< 0.671	< 0.626	検出限界未満
89	牛乳	—	牛乳	平成25年10月	< 0.644	< 0.603	検出限界未満
90	牛乳	—	牛乳	平成25年10月	< 0.745	< 0.774	検出限界未満
91	牛乳	—	牛乳	平成25年11月	< 0.627	< 0.594	検出限界未満
92	清涼飲料水	—	一般食品	平成25年11月	< 0.614	< 0.632	検出限界未満
93	梅酒	—	一般食品	平成25年11月	< 0.638	< 0.626	検出限界未満
94	麦茶	—	乳児用食品	平成25年11月	< 0.720	< 0.749	検出限界未満
95	ジュース	—	乳児用食品	平成25年11月	< 0.621	< 0.685	検出限界未満
96	ミネラルウォーター	—	飲料水	平成25年11月	< 0.673	< 0.656	検出限界未満
97	調製粉乳	—	乳児用食品	平成25年11月	< 0.933	< 1.22	検出限界未満
98	ほうじ茶	—	乳児用食品	平成25年11月	< 0.716	< 0.575	検出限界未満
99	果汁入り飲料(もも・りんご)	—	乳児用食品	平成25年11月	< 0.585	< 0.663	検出限界未満
100	牛乳	—	牛乳	平成25年11月	< 0.649	< 0.561	検出限界未満
101	さばみそ煮	—	一般食品	平成25年11月	< 0.635	< 0.657	検出限界未満
102	味噌	—	一般食品	平成25年11月	< 0.742	< 0.729	検出限界未満
103	米(玄米)	岩手県	一般食品	平成25年11月	< 0.648	< 0.625	検出限界未満
104	牛乳	北海道	牛乳	平成25年11月	< 0.625	< 0.812	検出限界未満
105	牛乳	—	牛乳	平成25年11月	< 0.784	< 0.644	検出限界未満
106	雑炊	—	乳児用食品	平成25年11月	< 0.405	< 0.578	検出限界未満
107	おかゆ	—	乳児用食品	平成25年11月	< 0.605	< 0.810	検出限界未満
108	クリームパスタ	—	乳児用食品	平成25年11月	< 0.620	< 0.739	検出限界未満
109	牛乳	高知県	牛乳	平成25年11月	< 0.697	< 0.812	検出限界未満
110	牛乳	北海道	牛乳	平成25年11月	< 0.664	< 0.661	検出限界未満
111	ソーセージ	—	一般食品	平成25年12月	< 0.676	< 0.539	検出限界未満
112	煮干	—	一般食品	平成25年12月	< 1.38	< 1.67	検出限界未満
113	鶏卵	神奈川県	一般食品	平成25年12月	< 0.798	< 0.684	検出限界未満
114	清酒	—	一般食品	平成25年12月	< 0.649	< 0.671	検出限界未満
115	豆腐	—	一般食品	平成25年12月	< 0.612	< 0.432	検出限界未満
116	牛乳	—	牛乳	平成25年12月	< 0.766	1.41	1.4
117	トマトケチャップ	—	一般食品	平成25年12月	< 0.807	< 0.726	検出限界未満
118	こんにゃく	—	一般食品	平成25年12月	< 0.609	< 0.748	検出限界未満
119	味噌	—	一般食品	平成25年12月	< 0.686	< 0.623	検出限界未満
120	白菜漬	—	一般食品	平成25年12月	< 0.692	< 0.929	検出限界未満
121	カリフラワー	神奈川県	一般食品	平成26年1月	< 0.774	< 0.737	検出限界未満
122	白菜	神奈川県	一般食品	平成26年1月	< 0.551	< 0.651	検出限界未満
123	調製粉乳	—	乳児用食品	平成26年1月	< 1.12	< 1.22	検出限界未満
124	調製粉乳	—	乳児用食品	平成26年1月	< 1.01	< 1.11	検出限界未満
125	牛乳	東京都	牛乳	平成26年1月	< 0.682	< 0.635	検出限界未満
126	牛乳	—	牛乳	平成26年1月	< 0.728	1.42	1.4
127	清酒	—	一般食品	平成26年1月	< 0.583	< 0.847	検出限界未満
128	清酒	—	一般食品	平成26年1月	< 0.650	< 0.679	検出限界未満
129	清酒	—	一般食品	平成26年1月	< 0.429	< 0.670	検出限界未満
130	米(精米)	山形県	一般食品	平成26年1月	< 0.566	< 0.617	検出限界未満
131	牛乳	—	牛乳	平成26年2月	< 0.700	< 0.789	検出限界未満

	品目	産地	適用基準	採取月(購入月)	セシウム-134	セシウム-137	セシウム合計
132	牛乳	千葉県	牛乳	平成26年2月	< 0.503	< 0.706	検出限界未満
133	清酒	—	一般食品	平成26年2月	< 0.598	< 0.674	検出限界未満
134	清酒	—	一般食品	平成26年2月	< 0.599	< 0.700	検出限界未満
135	清酒	—	一般食品	平成26年2月	< 0.656	< 0.635	検出限界未満
136	調製粉乳	—	乳児用食品	平成26年2月	< 1.15	< 1.15	検出限界未満
137	調製粉乳	—	乳児用食品	平成26年2月	< 1.25	< 0.994	検出限界未満
138	果実酒	—	一般食品	平成26年2月	< 0.492	< 0.735	検出限界未満
139	清酒	—	一般食品	平成26年2月	< 0.629	< 0.644	検出限界未満
140	清酒	—	一般食品	平成26年2月	< 0.584	< 0.687	検出限界未満
141	調製粉乳	—	乳児用食品	平成26年2月	< 1.10	< 1.12	検出限界未満
142	調製粉乳	—	乳児用食品	平成26年2月	< 1.21	< 1.07	検出限界未満
143	とまと	静岡県	一般食品	平成26年2月	< 0.534	< 0.589	検出限界未満
144	みず菜	茨城県	一般食品	平成26年2月	< 0.887	< 0.770	検出限界未満
145	うどん	群馬県	一般食品	平成26年2月	< 0.888	< 0.809	検出限界未満
146	清酒	—	一般食品	平成26年2月	< 0.723	< 0.601	検出限界未満
147	味噌	—	一般食品	平成26年2月	< 0.557	< 0.692	検出限界未満
148	いわし缶詰	—	一般食品	平成26年2月	< 0.646	< 0.848	検出限界未満
149	牛乳	—	牛乳	平成26年2月	< 0.669	< 0.801	検出限界未満
150	発酵乳	—	一般食品	平成26年2月	< 0.609	< 0.668	検出限界未満
151	鶏卵	—	一般食品	平成26年3月	< 0.635	< 0.716	検出限界未満
152	調製粉乳	—	乳児用食品	平成26年3月	< 1.10	< 1.32	検出限界未満
153	調製粉乳	—	乳児用食品	平成26年3月	< 1.01	< 0.974	検出限界未満
154	調製粉乳	—	乳児用食品	平成26年3月	< 1.08	< 1.00	検出限界未満
155	調製粉乳	—	乳児用食品	平成26年3月	< 1.16	< 1.49	検出限界未満
156	麦茶	—	乳児用食品	平成26年3月	< 0.671	< 0.756	検出限界未満
157	果汁入り飲料(りんご)	—	乳児用食品	平成26年3月	< 0.544	< 0.711	検出限界未満
158	ミネラルウォーター	—	飲料水	平成26年3月	< 0.647	< 0.692	検出限界未満
159	ミネラルウォーター	—	飲料水	平成26年3月	< 0.678	< 0.705	検出限界未満
160	清酒	—	一般食品	平成26年3月	< 0.698	< 0.627	検出限界未満

(4) 残留農薬

ア 本場食品衛生検査所実施分

(ア) 国産品(市場収去分)

	農産物名	生産地	検体数	検出検体内容	
				検出検体数	検出値ppm(残留基準値)
1	いちご	栃木県	2	1	ルフェヌロン 0.02(1以下)
2	いよかん	愛媛県	1	1	ジフルベンズロン 0.01(3.0以下)
3	きゅうり	群馬県	1	1	プロシミドン 0.13(5以下)
		埼玉県	1		
4	さつまいも	茨城県	1		
		千葉県	1		
5	しゅんぎく	神奈川県	1		
6	だいこん	神奈川県	2		
7	なす	茨城県	1		
8	ブドウ	山梨県	1	1	イミドクロブリド 0.1(3以下)
9	ブロッコリー	香川県	1		
10	未成熟いんげん	青森県	1		
11	レタス	群馬県	1	1	オキサミル 0.023(0.50以下)
		静岡県	1	1	プロシミドン 0.02(5以下)
		茨城県	1		
12	リンゴ	青森県	1		
合計			18	6	

(イ) 国産品(区福祉保健センター等依頼検査分)

	農産物名	生産地	検体数	検出検体内容	
				検出検体数	検出値ppm(残留基準値)
1	きゅうり	神奈川県	3		
2	キャベツ	神奈川県	2		
3	こまつな	神奈川県	2		
4	だいこん	神奈川県	2		
5	トマト	神奈川県	3	1	クロロタロニル 0.11(5以下)
6	なす	神奈川県	3	1	クロロタロニル 0.12(5以下) クロルフェナピル 0.09(1以下)
7	にんじん	神奈川県	1		
8	はくさい	神奈川県	3		
		茨城県	1		
9	ブロッコリー	神奈川県	2		
10	ほうれんそう	埼玉県	1		
		神奈川県	1		
合計			24	2	

(ウ) 輸入品(市場収去分)

実施なし。

(エ) 輸入品(区福祉保健センター等依頼検査分)

	農産物名	生産地	検体数	検出検体内容	
				検出検体数	検出値ppm(残留基準値)
1	ブロッコリー	アメリカ	1	0	
合計			1	0	

別表 残留農薬検査項目(本場食品衛生検査所)

	農薬名		農薬名		農薬名		農薬名
1	2-(1-ナフチル)アセタミド	71	クロリムロンエチル	141	トリシクラゾール	211	フルミオキサジン
2	4-CPA	72	クロルエトキシホス	142	トリチコナゾール	212	フルミクロラックベンチル
3	BHC	73	クロルタールジメチル	143	トリデモルフ	213	フルメツラム
4	DDT	74	クロルピリホス	144	トリブホス	214	フルリドン
5	EPN	75	クロルピリホスメチル	145	トリフルムロン	215	フレチラクロー
6	MCPB	76	クロルフェナピル	146	トリフルラリン	216	プロシミドン
7	TCMTB	77	クロルプロファム	147	トリフロキシストロビン	217	プロチオホス
8	XMC	78	クロロクソロン	148	トルクロホスメチル	218	プロバキサゾール
9	アイオキシニル	79	クロロネブ	149	ナブタラム	219	プロバクロー
10	アクリナトリン	80	クロロベンジレート	150	ナブアエニド	220	プロバジン
11	アザコナゾール	81	シアナジン	151	ナブロバド	221	プロバニル
12	アシフルオルフェン	82	シアノホス	152	ニトロタールイソプロピル	222	プロバホス
13	アジンホスメチル	83	ジウロン	153	バクプロトラゾール	223	プロバルギット
14	アセトクロール	84	シクロニド	154	バラチオン	224	プロビザミド
15	アゾキシストロビン	85	シクロエート	155	バラチオンメチル	225	プロビドロジャクソン
16	アトラジン	86	ジクロスラム	156	ハロキシホップ	226	プロフェノホス
17	アニコホス	87	ジクロスルフアムロン	157	ハロスルフロンメチル	227	プロホキシル
18	アメリン	88	ジクロトホス	158	ピコリナフェン	228	プロマシル
19	アラクロール	89	ジクロフェンチオン	159	ピフェノックス	229	プロメトリン
20	アラムイト	90	ジクロホップメチル	160	ピフェントリン	230	プロモキシニル
21	イサゾホス	91	ジクロメジン	161	ピベロホス	231	プロモプロピレート
22	イソキサチオン	92	ジクロラン	162	ピラクロストロビン	232	プロモホスエチル
23	イソキサチオンオキソソ	93	ジクロロプロップ	163	ピラゾスルフロンエチル	233	プロモホスメチル
24	イソフェノホス	94	ジクロロベンゾフェノン	164	ピラゾホス	234	フロラスラム
25	イソプロカルブ	95	ジスルホト	165	ピラフルフェンエチル	235	ヘキサコナゾール
26	イソプロチオラン	96	シニドエチル	166	ピリダフェンチオン	236	ヘキサジノ
27	イプロジオン	97	シハロホップブチル	167	ピリフェノックス	237	ヘキサフルムロン
28	イプロバリカルブ	98	ジフェナミド	168	ピリフタリド	238	ヘキサチアゾクス
29	イプロベンホス	99	シフルフェナミド	169	ピリチカルブ	239	ペナラキシル
30	イマザリル	100	ジフルフェニカン	170	ピリプロキシフェン	240	ペナキサール
31	イミダクロプリド	101	ジフルベンズロン	171	ピリミカーブ	241	ペノキススラム
32	イミベンコナゾール	102	シプロジニル	172	ピリミノバックメチル	242	ペルタン
33	インドキサカルブ	103	シメコナゾール	173	ピリホスメチル	243	ベンシクロン
34	エスプロカルブ	104	ジメタメトリン	174	ピリメタニル	244	ペンシルフロンメチル
35	エタメツルフロメチル	105	ジメチピン	175	ピロキロン	245	ペンゾフェナップ
36	エタルフルラリン	106	ジメチリモール	176	ピロクソリン	246	ペンダイオカルブ
37	エチオフェンカルブ	107	ジメテナミド	177	フィプロニル	247	ペンディメタリン
38	エチオン	108	ジメトエート	178	フェナニホス	248	ペンフルラリン
39	エトキサゾール	109	ジメトモルフ	179	フェナリモル	249	ペンフレセート
40	エトキシスルフロン	110	シメトリン	180	フェニトロチオン	250	ボスカリド
41	エトフェンブロックス	111	ジメト-S-メチル	181	フェノキシニル	251	ホスメット
42	エトフメセート	112	ジメベピラート	182	フェノキシカルブ	252	ホメサフェン
43	エトプロホス	113	シラフルオフェン	183	フェノチオカルブ	253	ホルクロルフェニユロン
44	エトリムホス	114	スピノサド	184	フェノトリン	254	ホルモチオン
45	エンドスルフアン	115	スピロキサミン	185	フェノプロカルブ	255	ホレート
46	エンドリン	116	スルフエントラゾン	186	フェンアミド	256	マラチオン
47	オキサジアゾン	117	ターバシル	187	フェンクロルホス	257	ミクロブタニル
48	オキサジキシル	118	ダイアジノ	188	フェントエート	258	メカルバム
49	オキサジクロメホス	119	ダイムロン	189	フェンコナゾール	259	メソスルフロンメチル
50	オキシフルオルフェン	120	チアクロプリド	190	フェンプロバトリン	260	メタベンズチアズロン
51	オリザリン	121	チアベンダゾール	191	フェンプロピモルフ	261	メタラキシル及びメフェノキサム
52	カズサホス	122	チアメトキサム	192	フェンヘキサミド	262	メチダチオン
53	カルバリル	123	チオベンカルブ	193	アサライド	263	メトキシクロール
54	カルフェントラゾンエチル	124	チオト	194	ブタクロール	264	メトキシフェノジド
55	カルプロバミド	125	チフルザミド	195	ブタミホス	265	メスラム
56	キナルホス	126	テクナゼン	196	ブピリメート	266	メトブレン
57	キノキシフェン	127	テトラクロルピホス	197	ブプロフェジン	267	メトミノストロビン
58	キノクラミン	128	テトラコナゾール	198	ブラザスルフロン	268	メトラクロール
59	キントゼン	129	テトラジホ	199	ブラムプロップメチル	269	メピンホス
60	クミルロン	130	テニルクロール	200	ブラムビル	270	メフェンビルジェチル
61	クレスキシムメチル	131	テブコナゾール	201	フルアクリリム	271	モノクロトホス
62	クロソリネート	132	テブチウロン	202	フルキンコナゾール	272	モノリニユロン
63	クロチアエニジン	133	テブフェノジド	203	フルジオキシニル	273	リニユロン
64	クロフェンソ	134	テブフェンピラド	204	フルシラゾール	274	リンデン
65	クロプロップ	135	テフルトリン	205	フルトニル	275	ルフェスロン
66	クロマゾ	136	デルタメトリン及びトラメトリン	206	フルトリアール		
67	クロマフェノジド	137	テルブトリン	207	フルバリネート		
68	クロメプロップ	138	テルブホス	208	フルフェナセット		
69	クロラシラムメチル	139	トリアレート	209	フルフェノクスロン		
70	クロリダゾ	140	トリクロピル	210	フルフェンビルエチル		

イ 南部市場食品衛生検査所実施分

(7) 国産品(市場収去分)

	農産物名	生産地	検体数	検出検体内容	
				検出検体数	検出値ppm(残留基準値)
1	きゅうり	神奈川県	2	0	
2	さつまいも	茨城県	1	0	
3	さといも	神奈川県	1	0	
4	だいこん(根)	北海道	1	0	
		神奈川県	1	0	
5	トマト	千葉県	1	0	
6	なす	千葉県	1	0	
		神奈川県	1	0	
7	ねぎ	千葉県	1	1	EPN 0.069(0.1以下)
		静岡県	1	0	
8	ピーマン	茨城県	1	0	
9	ブロッコリー	愛知県	1	1	クロルフェナピル 0.070(3以下)
10	ほうれんそう	群馬県	2	1	フェニトロチオン 0.012(0.2以下)
11	みずな	茨城県	1	0	
12	もやし	栃木県	1	0	
13	ラディッシュ(根)	愛知県	1	1	テフルトリン 0.013(0.1以下)
14	ラディッシュ(葉)	愛知県	1	0	
15	レタス	長野県	1	0	
16	れんこん	茨城県	1	0	
合計			21	4	

(イ) 国産品(区福祉保健センター等依頼検査分)

	農産物名	生産地	検体数	検出検体内容	
				検出検体数	検出値ppm(残留基準値)
1	うめ	神奈川県	1	0	
2	かぶ(根)	神奈川県	1	0	
3	キャベツ	神奈川県	6	0	
4	きゅうり	神奈川県	2	0	
5	こまつな	神奈川県	3	2	テフルトリン 0.012(0.5以下)
					ホスチアゼート 0.091(0.1以下)
6	さつまいも	神奈川県	3	0	
7	さといも	神奈川県	1	0	
8	じゃがいも	神奈川県	2	0	
9	ズッキーニ	神奈川県	1	0	
10	だいこん(根)	神奈川県	1	0	
11	たまねぎ	神奈川県	1	0	
12	とうがん	神奈川県	1	0	
13	トマト	神奈川県	1	0	
14	なす	神奈川県	2	0	
15	にんじん	神奈川県	1	0	
16	はくさい	神奈川県	1	0	
17	ほうれんそう	神奈川県	1	0	
18	みずな	神奈川県	1	0	
合計			30	2	

(ウ) 輸入品(市場収去分)

	農産物名	生産地	検体数	検出検体内容	
				検出検体数	検出値ppm(残留基準値)
1	アボカド	メキシコ	1	0	
2	オレンジ	アメリカ	2	0	
		南アフリカ	2	1	クロルピリホス 0.022(1以下)
3	キウイ	チリ	1	0	
4	グレープフルーツ	アメリカ	1	0	
		南アフリカ	3	0	
5	パイナップル	フィリピン	2	0	
6	バナナ	フィリピン	2	1	クロルピリホス 0.043(3以下)
7	レモン	アメリカ	1	1	フルジオキサニル 0.36(10以下)
		チリ	1	1	クロルピリホス 0.046(1以下) フルジオキサニル 0.037(10以下)
合計			16	4	

(エ) 輸入品(区福祉保健センター等依頼検査分)

	農産物名	生産地	検体数	検出検体内容	
				検出検体数	検出値ppm(残留基準値)
1	グレープフルーツ	アメリカ	3	0	
2	タンジェロ	アメリカ	1	0	
3	マンダリン	アメリカ	1	0	
合計			5	0	

別表 残留農薬検査項目と検出限界値(南部市場食品衛生検査所)

	農薬名		農薬名
1	BHC(α 、 β 、 γ 、 δ の和)	51	テルブトリン
2	EPN	52	テルブホス
3	アクリナトリン	53	トリシクラゾール
4	アセタミプリド	54	トリフルラリン
5	アセフェート	55	トルクロホスメチル
6	アラクロール	56	パラチオン
7	アルドリン及びびディルドリン	57	パラチオンメチル
8	イソフェンホス	58	ハルフェンプロックス
9	イソプロカルブ	59	ピラクロホス
10	イミベンコナゾール	60	ピリダベン
11	エスプロカルブ	61	ピリフェノックス
12	エタルフルラリン	62	ピリブチカルブ
13	エディフェンホス	63	ピリミカーブ
14	エトキサゾール	64	ピリミホスメチル
15	エトプロホス	65	ピリメタニル
16	エトリムホス	66	ピロキロン
17	エンドスルファン(α 、 β の和)	67	フェナリモル
18	エンドリン	68	フェニトロチオン
19	カズサホス	69	フェノキサニル
20	カルバリル	70	フェノブカルブ
21	キナルホス	71	フェンアミドン
22	キャブタン	72	フェンスルホチオン
23	クレンキシムメチル	73	フェンチオン
24	クロルピリホス	74	フェントエート
25	クロルピリホスメチル	75	フェンバレレート
26	クロルフェナピル	76	フェンプロパトリン
27	クロルフェンビンホス	77	ブタミホス
28	クロルブファム	78	フルジオキシニル
29	クロルプロファム	79	フルシトリネート
30	クロロベンジレート	80	フルバリネート
31	ジクロフェンチオン	81	プロシミドン
32	ジクロフルアニド	82	プロチオホス
33	シハロトリン	83	プロパジン
34	シフルトリン	84	プロピコナゾール
35	シプロコナゾール	85	プロヒドロジャスモン
36	シペルメトリン	86	ヘプタクロル(含ヘプタクロルエホキサイト)
37	ジメチピン	87	ペルメトリン
38	ジメチルビンホス	88	ペンコナゾール
39	ジメテナミド	89	ベンダイオカルブ
40	ジメトエート	90	ペンディメタリン
41	シメトリン	91	ベンフレセート
42	シラフルオフエン	92	ホサロン
43	スピロキサミン	93	ホスチアゼート
44	ダイアジノン	94	ホレート
45	チオベンカルブ	95	マラチオン
46	チオメトン	96	メタミドホス
47	チフルザミド	97	メトラクロール
48	テニルクロール	98	メビンホス
49	テフルトリン	99	リンデン(γ -BHC)
50	デルタメトリン及びトラロメトリン	100	レナシル

(5)防ばい剤

南部市場食品衛生検査所実施分

単位:g/kg

品 種	検体数	O P P		D P		T B Z		イマザリル	
		検出数	検出範囲	検出数	検出範囲	検出数	検出範囲	検出数	検出範囲
アボカド	1	0		0		0		0	
オレンジ	6	0		0		3	0.00065~0.0018	5	0.00026~0.0015
グレープフルーツ	11	0		0		3	0.00051~0.00080	8	0.00024~0.0010
キウイ	1	0		0		0		0	
タンジェロ	1	0		0		1	0.00061	1	0.00074
パイナップル	3	0		0		0		0	
バナナ(果肉)	4	0		0		0		0	
バナナ(全果)	4	0		0		0		0	
マンダリン	1	0		0		0		1	0.00038
レモン	4	0		0		0		3	0.00025~0.0018
合計	36	0		0		7		18	

本場食品衛生検査所では実施なし。

(6) 抗生物質、合成抗菌剤、内寄生虫用剤
南部市場食品衛生検査所実施分

品名	抗生物質		合成抗菌剤	
	検体数	検出数	検体数	検出数
鶏卵	8	0	8	0
うなぎ蒲焼	0	0	7	0
カンパチ(養殖)	0	0	1	0
カンパチフィレ(養殖)	1	0	1	0
ヒラメ(養殖)	1	0	2	0
ブリ(養殖)	0	0	1	0
ブリフィレ(養殖)	0	0	1	0
マダイ(養殖)	2	0	3	0
合計	12	0	24	0

抗生物質検査項目

オキシテトラサイクリン	クロルテトラサイクリン	テトラサイクリン
アミノグリコシド系	テトラサイクリン系	ペニシリン系
マクロライド系		

合成抗菌剤、内寄生虫用剤検査項目

エンロフロキサシン (シプロフロキサシンとの和)	スルファクロルピリダジン	スルフィソキサゾール
	スルファジミジン	ダノフロキサシン
オキシリニック酸	スルファジメトキシシン	ナリジクス酸
オフロキサシン	スルファドキシシン	ノルフロキサシン
オルビフロキサシン	スルファニトラン	ピロミド酸
サラフロキサシン	スルファベンズアミド	フルメキン
ジフロキサシン	スルファメトキサゾール	フルベンダゾール
スルファキノキサリン	スルファモノメトキシシン	

本場食品衛生検査所では実施なし。

(7)有機スズ化合物(TBTO、TPT)

南部市場食品衛生検査所実施分

単位:ppm

品名	検体数	TBTO		TPT	
		検出数	検出範囲	検出数	検出範囲
アカカマス	1	0		1	0.017
イサキ	1	0		0	
カツオ	1	0		0	
キンメダイ	1	0		0	
クロムツ	1	0		1	0.013
ゴマサバ	1	0		0	
サゴシ(サワラ)	2	0		2	0.015~0.027
サワラ	1	0		1	0.017
サンマ	1	0		0	
スズキ	1	0		0	
チダイ	1	0		0	
トビウオ	1	0		0	
ホウボウ	1	0		0	
マアジ	4	0		2	0.010~0.016
マイワシ	2	0		0	
マサバ	2	0		1	0.017
メバル	1	0		0	
ヤマトカマス	2	0		2	0.013~0.025
カンパチ(養殖)	1	0		0	
カンパチフィレ(養殖)	1	0		0	
ヒラメ(養殖)	2	0		0	
ブリ(養殖)	1	0		0	
ブリフィレ(養殖)	1	0		0	
マダイ(養殖)	3	0		0	
合計	34	0		10	

本場食品衛生検査所では実施なし。

(8)水銀

ア 本場食品衛生検査所実施分

単位:ppm

魚種	総水銀			メチル水銀	
	検体数	検出数	検出範囲	検体数	検出数
アカガレイ	1	1	0.04	0	
アラスカメヌケ(アカウオ)	1	1	0.04	0	
カタクチイワシ	1	1	0.03	0	
カツオ	1	1	0.11	0	
カワハギ	1	1	0.02	0	
カンパチ	1	1	0.04	0	
サケ	1	1	0.02	0	
シラウオ	1	0	不検出	0	
タチウオ	1	1	0.05	0	
ババガレイ(ナメタガレイ)	1	1	0.06	0	
ヒラメ	1	1	0.05	0	
マアジ	2	2	0.13~0.15	0	
アカカマス	1	1	0.02	0	
マコガレイ	1	1	0.05	0	
マサバ	2	2	0.03~0.05	0	
マダイ	1	1	0.17	0	
マダラ	1	1	0.02	0	
合計	19	18		0	

イ 南部市場食品衛生検査所実施分

単位:ppm

魚種	総水銀			メチル水銀	
	検体数	検出数	検出範囲	検体数	検出数
アカカマス	1	0	不検出	0	
イサキ	1	1	0.085	0	
カツオ	1	1	0.16	0	
キンメダイ	1	1	0.53	0	
クロムツ	1	1	0.57	0	
ゴマサバ	1	1	0.18	0	
サゴシ(サワラ)	2	2	0.025~0.034	0	
サワラ	1	1	0.14	0	
サンマ	1	1	0.051	0	
スズキ	1	1	0.23	0	
チダイ	1	1	0.053	0	
トビウオ	1	1	0.18	0	
ホウボウ	1	1	0.062	0	
マアジ	4	4	0.029~0.076	0	
マイワシ	2	2	0.022~0.023	0	
マサバ	2	2	0.16~0.32	0	
メバル	1	1	0.036	0	
ヤマトカマス	2	2	0.045~0.072	0	
カンパチ(養殖)	1	1	0.14	0	
カンパチフィレ(養殖)	1	1	0.16	0	
ヒラメ(養殖)	2	2	0.028~0.046	0	
ブリ(養殖)	1	1	0.12	0	
ブリフィレ(養殖)	1	1	0.24	0	
マダイ(養殖)	3	3	0.17~0.26	0	
合計	34	33		0	

(9)PCB

ア 本場食品衛生検査所実施分

単位:ppm

魚種	検体数	検出数	検出範囲
アカカマス	1	0	
カンパチ	1	0	
ヒラメ	1	1	0.05
マアジ	1	0	
マサバ	1	1	0.06
合計	5	2	

イ 南部市場食品衛生検査所実施分

単位:ppm

魚種	検体数	検出数	検出範囲
カンパチ(養殖)	1	1	0.01
ヒラメ(養殖)	1	0	
ブリ(養殖)	1	1	0.03
ブリフィレ(養殖)	1	1	0.02
マダイ(養殖)	1	0	
合計	5	3	

(10) 貝毒

ア 本場食品衛生検査所実施分

(単位:MU/g)

品名	形態	麻痺性貝毒			下痢性貝毒		
		検体数	検出数	検出範囲	検体数	検出数	検出範囲
アカガイ	殻付	4	0		4	0	
ナガラミ	殻付	5	0		0	0	
ハマグリ	殻付	2	0		2	0	
ホタテガイ	殻付	8	2*	3.18~5.3*	8	0	
合計		19	2		14	0	

* 1検体が規制値(4MU/g以下)を超過。(検出値:5.3MU/g)

イ 南部市場食品衛生検査所実施分

(単位:MU/g)

品名	形態	麻痺性貝毒			下痢性貝毒		
		検体数	検出数	検出範囲	検体数	検出数	検出範囲
アカガイ	殻付	8	1	2.08	8	0	
アサリ	むき身	5	0		5	0	
ハマグリ	殻付	8	0		8	0	
ホタテガイ	殻付	8	0		8	0	
合計		29	1		29	0	

(11) ふぐ毒及び魚種鑑別

ア 本場食品衛生検査所実施分

種類 (表示)	ふぐ毒		魚種鑑別	
	検体数	検査結果	検体数	検査結果
トラフグ	2	5.25MU/g未満	1	表示どおり
シロサバフグ	2	5.25MU/g未満	2	表示どおり

南部市場食品衛生検査所では実施なし。

6 違反食品等一覧

(1) 本場食品衛生検査所発見分

番号	食品の名称 (食品分類)	違反内容	措置
1	ホタテガイ (魚介類)	麻痺性貝毒 5.30MU/g検出(規制値 4MU以下/g) 第6条第2号違反	回収命令 製造所を所管する自治体へ通報
2	ゆでめん (穀類及びその加工品)	生菌数 12万/g検出 生めん類の衛生規範不適合	製造所を所管する福祉保健センターへ通報
3	弁当(加熱) (その他の食品)	生菌数 19万/g検出 弁当及びそうざいの衛生規範不適合	製造所を所管する自治体へ通報
4	生食用かき (魚介類)	生菌数 22万/g検出(基準値 5万以下/g) 第11条第2項違反	加工所を所管する自治体へ通報
5	生食用かき (魚介類)	生菌数 87万/g検出(基準値 5万以下/g) 第11条第2項違反	加工所を所管する自治体へ通報

(2) 南部市場食品衛生検査所発見分

番号	食品の名称 (食品分類)	違反内容	措置
1	若どりレバー (そうざい)	製造者氏名の記載なし 第19条第2項違反	指導書交付、適正表示後販売指導 製造所を所管する福祉保健センターへ通報

7 相談対応

(1) 本場食品衛生検査所対応分(主な事例)

概要	調査結果
かつおの切り身の表面に白い異物が付着していた。	筋肉部表面に乳白色米粒大の異物を確認した。異物の表面に突起が観察された。 テンタクラリア属の幼虫と推定された。
ブルーベリー果肉部分に白い幼虫様の異物が入っていた。	果肉部分に2～3mmの白い幼虫が2匹動いていた。 形状の特徴から、ショウジョウバエの幼虫と推定された。
リンゴが腐敗していた。	腐食部分は褐色で光沢があり、直径約3cmの球形をしていた。外皮は異常がなかった。腐食している褐色の腐食部分を観察したところ、多数の菌糸体と孢子が認められ、カビによる腐食と推定された。
しらすに異物が入っていた。	体長約5mm、幅2mm、目は大きく半円形。触覚は長く体長の約半分。胸腹部7節からなり、7対の歩脚を有していた。 ハマトビムシの一種と推定された。
赤魚粕漬から腐敗臭がした。	アミン臭が若干強かったが、加熱したところ異常な臭い及び味は感じられなかった。
しらすに異物が入っていた。	異物の外観やヒレの特徴から、ヒイラギ(魚)、ヒイラギの皮の一部が乾燥したものと及び藻類の繊維(海藻)と推定された。
玉子焼きの表面にヌメリがあった。	油と糖が乳化した状態が多くみられたが、異常な臭い及び味は感じられなかった。
カレイのヒレに白い粒状異物があった。	ヒレに数か所白い粒状異物を確認した。異物は被包し、吸盤や腸管が観察された。吸虫類の一種の被囊(ひのう)幼虫と推定された。
グレープフルーツに黒い異物があった。	黒い異物はカビの菌糸であり、傷みの部分から菌が入り込んだものと推定された。
殻付きホタテ貝に黒い異物があった。	異物は約4mm×3mm×2mmの歪形で弾力性があり、筋肉繊維が観察された。燃焼試験を実施したところ、ホタテ貝特有の臭いがした。ホタテ貝のじん帯と推定された。

(2) 南部市場食品衛生検査所対応分(主な事例)

概要	調査結果
さつまいも(紅はるか)の切り口が黒くなった。	紅はるかに含有量の多いヤラピン(白い液)によるものと推定された。
サニーレタスに虫が混入していた。	アブラムシと推定された。
密閉包装されたトラウトサーモンに、ハエ様の異物が付着していた。	実体顕微鏡観察により、チョウバエの一種と推定された。
ほじそに虫が付着していた。	ヤガ科の幼虫と推定された。
タラの身が変質していた。	タラの身は水分を多く含み、凍結融解により変性したためと推定された。

8 衛生教育実施結果

平成25年度に、場内の食品関係営業者及び給食施設従事者、並びに一般消費者、学生などの場内見学者等について、講習会等衛生教育を行った結果は、表のとおりです。

両検査所の合計では、総回数18回、延人数542人でした。

		食品衛生責任者 指定講習会	見学者 講習会等
回数	本場	4	9
	南部	4	1
人数	本場	165	284
	南部	60	33

9 その他の業務

(1) 環境保全に関する業務

ネズミ、ゴキブリ等衛生害虫駆除の指導

(2) 広報業務

場内業者の衛生指導の一環として、「検査情報」を随時発行・配布
インターネットによる検査情報等の配信

市場食品衛生検査所関係年表(S58年以降)

昭和58年	2月	●アオブダイの肝で食中毒発生(1名死亡)
	9月	●韓国産輸入生うにが原因と思われる食中毒多発
	12月	●「ふぐの衛生確保について」厚生省通達
昭和59年	6月	●辛子蓮根によるボツリヌス食中毒事件発生
昭和60年	4月	●TBTO問題について厚生省通達
	8月	●ジエチレングリコール混入輸入ワイン事件発生
昭和61年	6月	●生鮮野菜等に発色・漂白目的で添加物を使用することの禁止が通達される
	8月	●横浜市内でヒメエゾボラのテトラミンによる食中毒が発生
	10月	●「神奈川県ふぐ取扱及び販売条例」改正、届出による「ふぐ加工製品」の販売が可能になる
昭和63年	1月	●シンチレーションサーベイメーターによる放射能測定検査開始 ●EDB暫定規制値改正(パパイヤ、サヤインゲンに加えて、マンゴーにも輸入・移送時の残留を認めない)
	2月	●いわゆる「背曲がりブリ」について取扱規制(場内業者あて通知)
平成元年	1月	●輸入ナシフグによると思われる食中毒が散発、厚生省が監視・検査の強化を通達
	3月	●チリ産ブドウのシアン混入事件発生
平成2年	4月	●米国で必須アミノ酸であるL-トリプトファン製造過程で不純物が混入したため利用者に健康障害が多発し、患者1500名、死者21名に達した
	10月	●井戸水を原因とする腸管出血性大腸菌による下痢症集団発生 ●洋菓子(ティラミス)によるサルモネラ食中毒事件散発
平成3年	8月	●千葉県と神奈川県でコレラ患者発生
平成4年	3月	●瀬戸内海及び三河湾産アサリが麻痺性貝毒で出荷自主規制
	4月	●広島産の生かきが麻痺性貝毒で出荷自主規制
	11月	●イマザリルが食品添加物として指定された
平成5年	2月	●ナシフグの輸入・販売が禁止された
	3月	●食肉製品規格基準改正
	4月	●中国産赤貝から麻痺性貝毒検出
	7月	●横浜市食品監視機動班発足
	9月	●農薬89種類の残留基準制定
	11月	●横浜市でオゴノリによる食中毒発生(死亡者1名)
平成6年	8月	●中国・韓国産生うにの多くから腸炎ビブリオを検出、8月中の入荷を自主規制 ●輸入赤貝から相次いで着色料を検出

平成7年	2月	●米国産リンゴからTBZを検出
	5月	●食品添加物規制の見直し、残留農薬基準値策定の推進、営業許可の見直し等、食品衛生法の大改正
	9月	●国産・輸入ミネラルウォーターにプラスチック片などの異物混入
	10月	●輸入農産物を中心に残留農薬検査を開始
平成8年	3月	●中国産原料うに及びそのうにを使用したうに加工品からホウ酸を検出
	5～12月	●腸管出血性大腸菌O157による食中毒が全国的に発生し、感染者17、877名、健康保菌者1、475名、死者12名に達した
	5月	●乳類、一部の乳製品、食肉製品について総合衛生管理製造過程(HACCP)を経た製造の承認制度が始まる
平成9年	4月	●食品衛生検査施設における適正管理運営基準(GLP)が義務付けられる
	5月	●鮮魚への一酸化炭素の使用問題に対し、厚生省がマグロ、ブリ中の一酸化炭素の検査基準を通知
	6月	●東京都でマレーシア産オイスターソースからボツリヌスA型菌検出 ●大型原油輸送船ダイヤモンドグレース号座礁による東京湾原油流出事故発生
平成10年	6月	●東京都と富山県でイクラ醤油漬を原因とするO157による食中毒事件発生
平成11年	4月	●いか乾製品を原因とするサルモネラ・オラニエンブルグによる食中毒事件が全国的に発生
	10月	●茨城県東海村ウラン燃料加工施設で放射能漏れ事故が発生
		●容器包装に入れられた生食用かきに「採取海域」の表示が義務付けられた
	11月	●鶏卵に期限表示などの表示が義務付けられた
平成12年	2月	●横浜市の同一チェーン店でハンバーグステーキを原因とする腸管出血性大腸菌O157による食中毒事件が発生
	6～7月	●雪印乳業(株)大阪工場で製造された低脂肪乳を原因とする黄色ブドウ球菌による食中毒が発生し、発症者は8府県で約6、500名に達した
	7～8月	●全国的に食品に関する苦情件数が前年度を大きく上回った
平成13年	4月	●関東・東北地方で牛タタキ、ローストビーフを原因とする腸管出血性大腸菌O157による集団食中毒が発生する
	7月	●生食用鮮魚介類等の規格基準が設定され、成分規格、保存基準等が施行される
	9月	●千葉県で国内初のBSE感染牛が発見される。翌日より全国で全頭検査を開始
	11月	●西日本を中心に韓国産生カキによる赤痢感染が多発する。輸入禁止となる
平成14年	5月	●中国産冷凍ほうれん草による残留農薬違反が問題となる
	9月	●なし、リンゴ等の農産物に無登録農薬(カプタホール、シヘキサチン)が使用される
平成15年	5月	●食品安全基本法の制定、食品衛生法の大改正が行われる
	9月	●本場マグロ低温卸売場が稼動開始する
平成16年	4月	●横浜市食品衛生監視指導計画に基づく監視指導を開始する
	6月	●南部市場マグロ低温卸売場が稼動開始する
平成17年	7月	●本場冷凍・塩干低温売場が稼動開始する
平成18年	5月	●改正食品衛生法施行に伴いポジティブリスト制度スタート
	8月	●両市場検査所にガスクロマトグラフ質量分析計が導入される
	12月	●ノロウイルスによる食中毒が全国的に大発生する

平成19年	9月	●宮城県で生産された「いかの塩辛」により、腸炎ビブリオによる食中毒事件が全国で散発的に発生する(市内で発生した事件がこの発端となる)
	12月	●フグの不適切な取り扱いによる事故が多発したことから厚生労働省より指導強化の通知が出される
平成20年	1月	●中国産冷凍餃子から農薬メタミドホスが検出され、健康被害が発生する ●茨城県で除毒されていないフグを喫食したことによる死亡事件が発生する
	9月	●両市場検査所にリアルタイムPCR装置が導入される ●中国にて健康被害の原因であったメラミンが混入した食品が輸入される ●非食用に限定された事故米穀を、非食用であることを隠して転売していたことが発覚する
	10月	●中国産冷凍インゲンから農薬ジクロロボスが検出され、健康被害が発生する
平成21年	6月	●新型インフルエンザWHO 警戒水準フェーズ6 世界的流行(パンデミック)
	7月	●神奈川県食の安全・安心の確保推進条例施行(一部平成22年4月1日施行)
	10月	●賞味期限切れ冷凍うなぎ蒲焼きの賞味期限偽装事件が発覚する この冷凍うなぎ蒲焼きからマラカイトグリーンやロイコマラカイトグリーンが検出される
平成22年	4月	●宮崎県で牛の口蹄疫発生
	6月	●えび、かこのアレルギー表示義務化
平成23年	3月	●東日本大震災、福島第一原子力発電所事故の発生
	4月	●ユッケによる腸管出血性大腸菌食中毒事件が発生
	9月	●両市場検査所において食品中の放射性物質検査開始
	10月	●生食用食肉の規格基準が設定される
平成24年	4月	●食品中の放射性物資の基準値が設定される
	7月	●牛肝臓の生食用としての販売提供が禁止
	8月	●浅漬を原因とする腸管出血性大腸菌O157食中毒事件が発生
	10月	●両市場検査所において、ゲルマニウム半導体検出器を用いた放射性物質検査を開始
平成25年	1月	●浜松市内の学校で給食のパンを原因とする大規模なノロウイルス食中毒が発生
	10月	●大手ホテルやデパートの料理でメニューと異なる食材を使う虚偽表示問題が発覚
	12月	●冷凍食品から農薬マラチオンが検出され、健康被害が発生する
	12月	●和食がユネスコ無形文化遺産登録決定

平成26年12月発行

食品衛生検査所事業概要

横浜市中心卸売市場

本場食品衛生検査所

〒221-0054

横浜市神奈川区山内町1番地

TEL045(441)1153

南部市場食品衛生検査所

〒236-0002

横浜市金沢区鳥浜町1番地の1

TEL045(779)2061