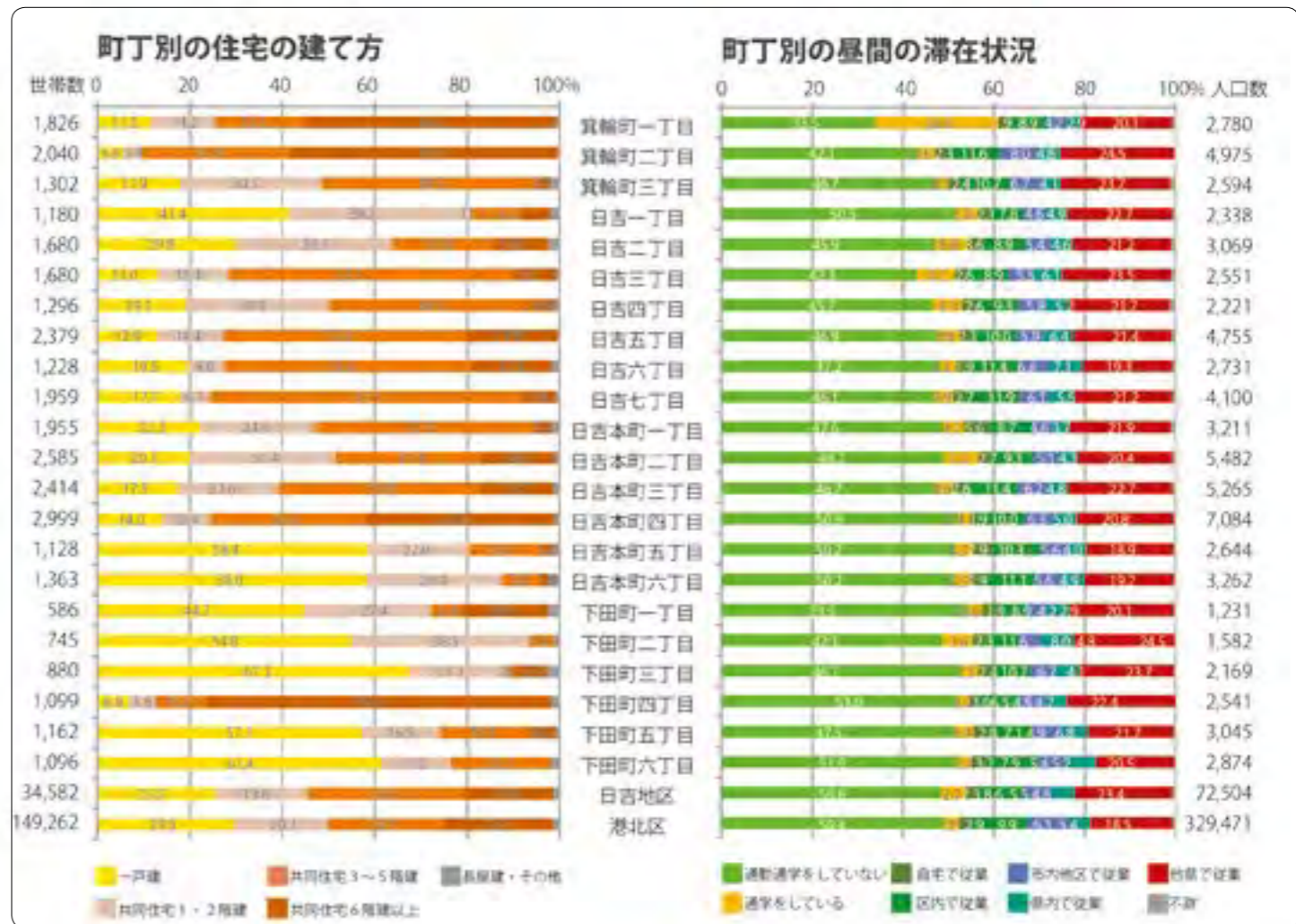
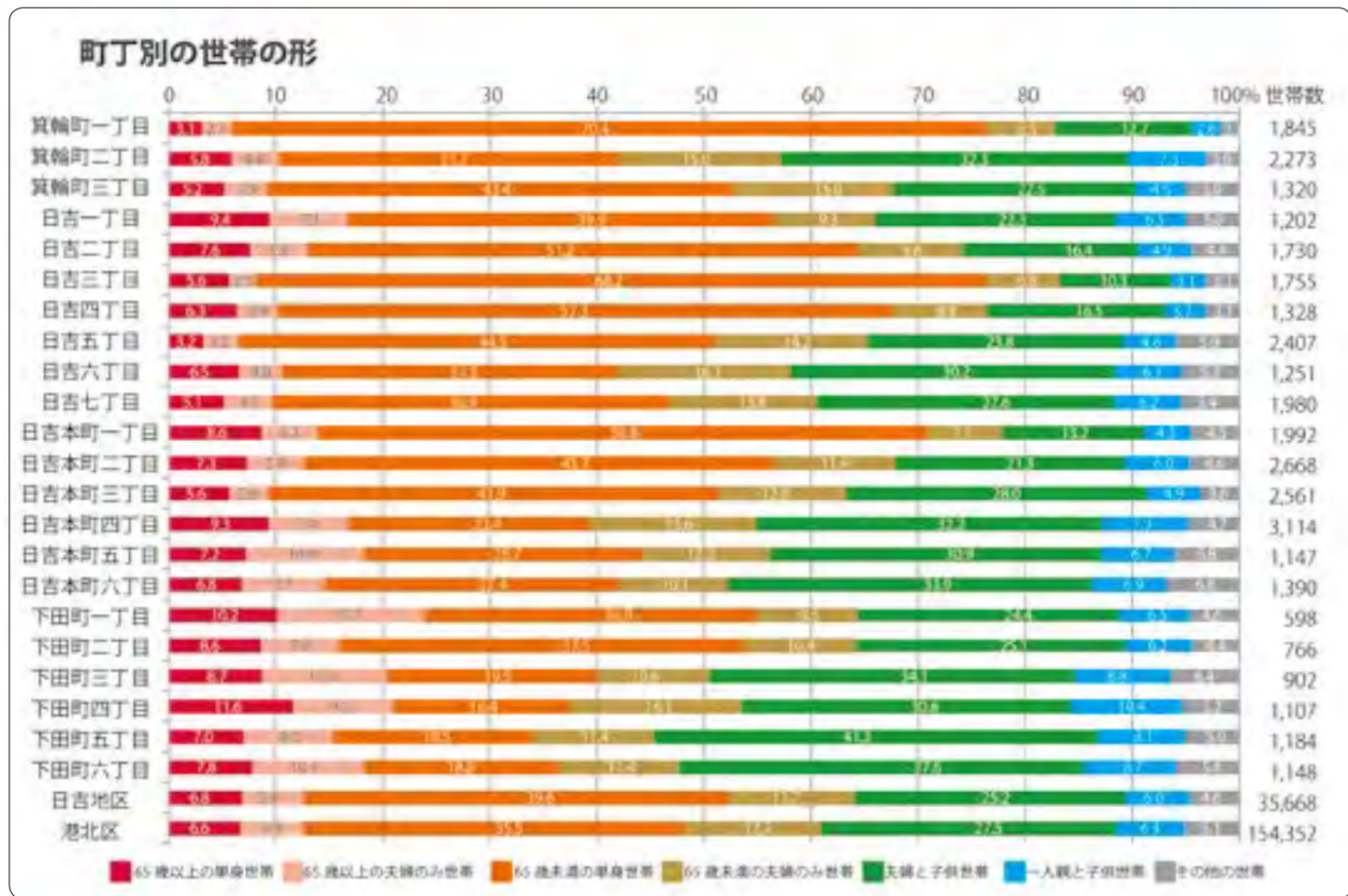
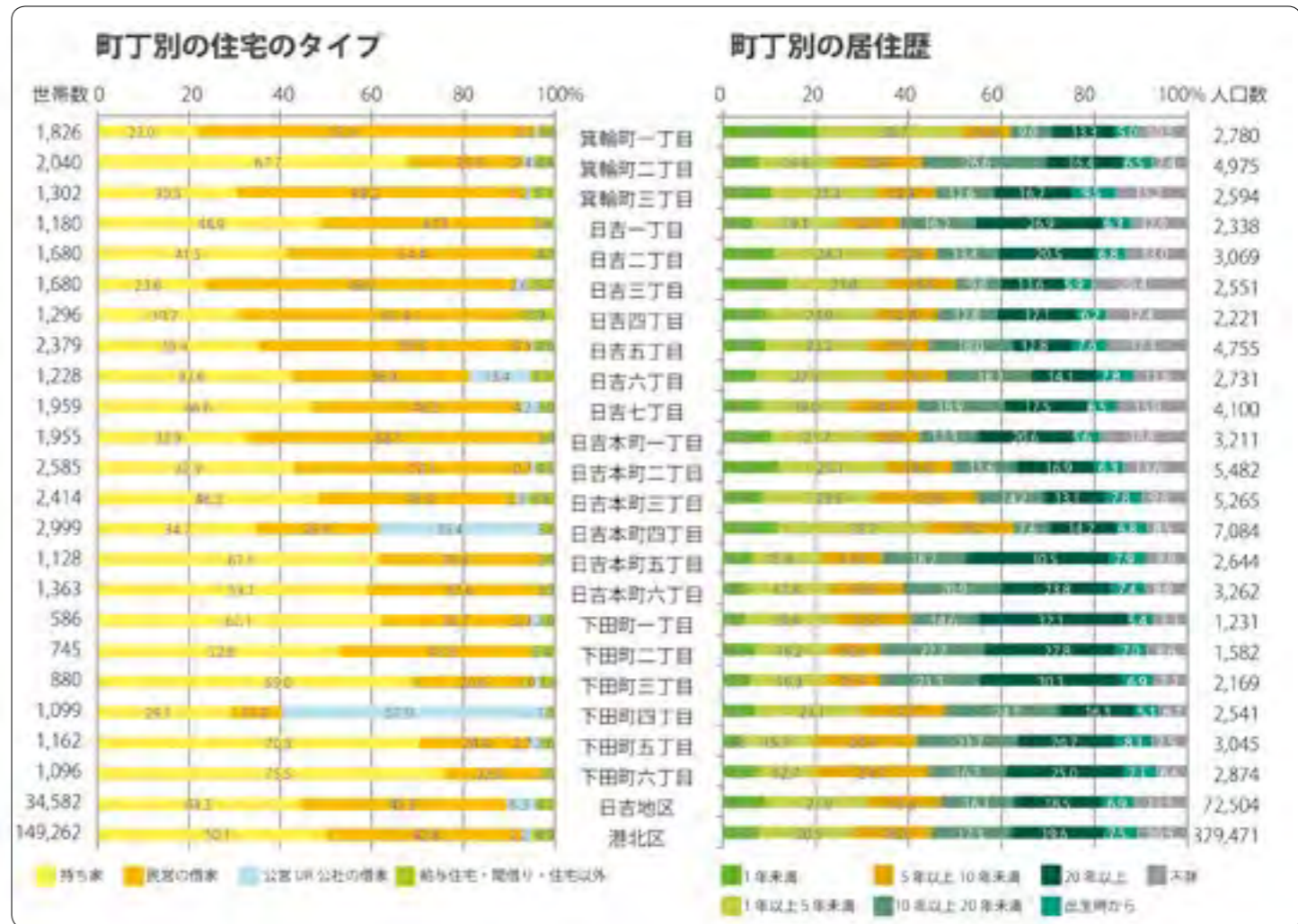
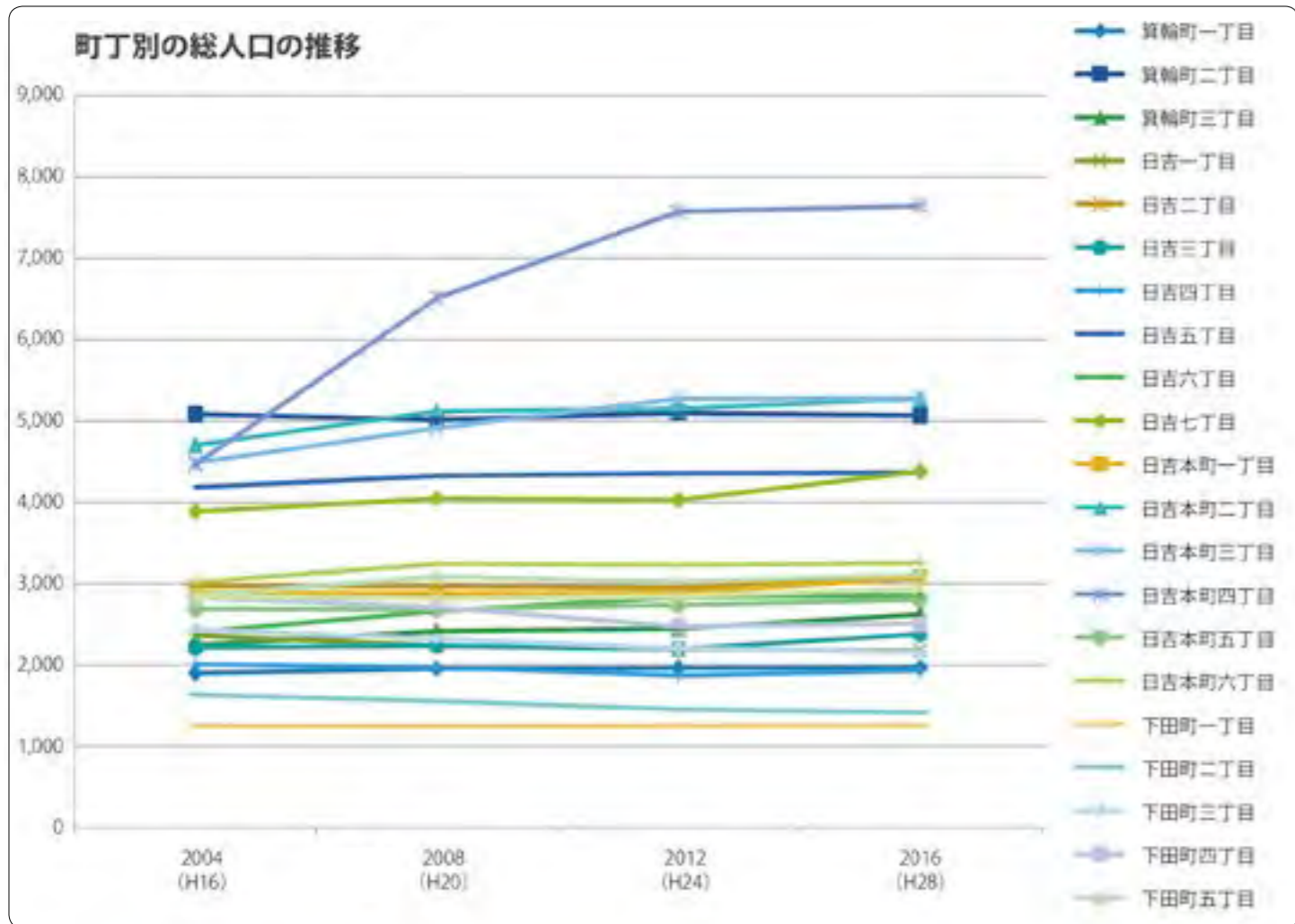


資料出典  
 ※1) 2010年国勢調査  
 ※2) 住民基本台帳 2016年9月現在  
 ※3) 平成20年横浜市建築局都市計画基礎調査（地図情報レベル2500）  
 ※4) 横浜市地形図複製承認番号 平29建都計第9013号



# 日吉地区の生活環境

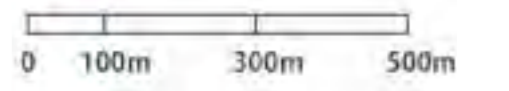
1/10,000



水と緑の分布		主要な施設	
	樹林地		自治会町内会館
	農地		保育園・幼稚園など
	草地		公共施設
	河川		公園・広場・遊歩道
	公園・広場・遊歩道		

標高 (m)	
	5
	10
	15
	20
	25
	30
	35
	40
	45

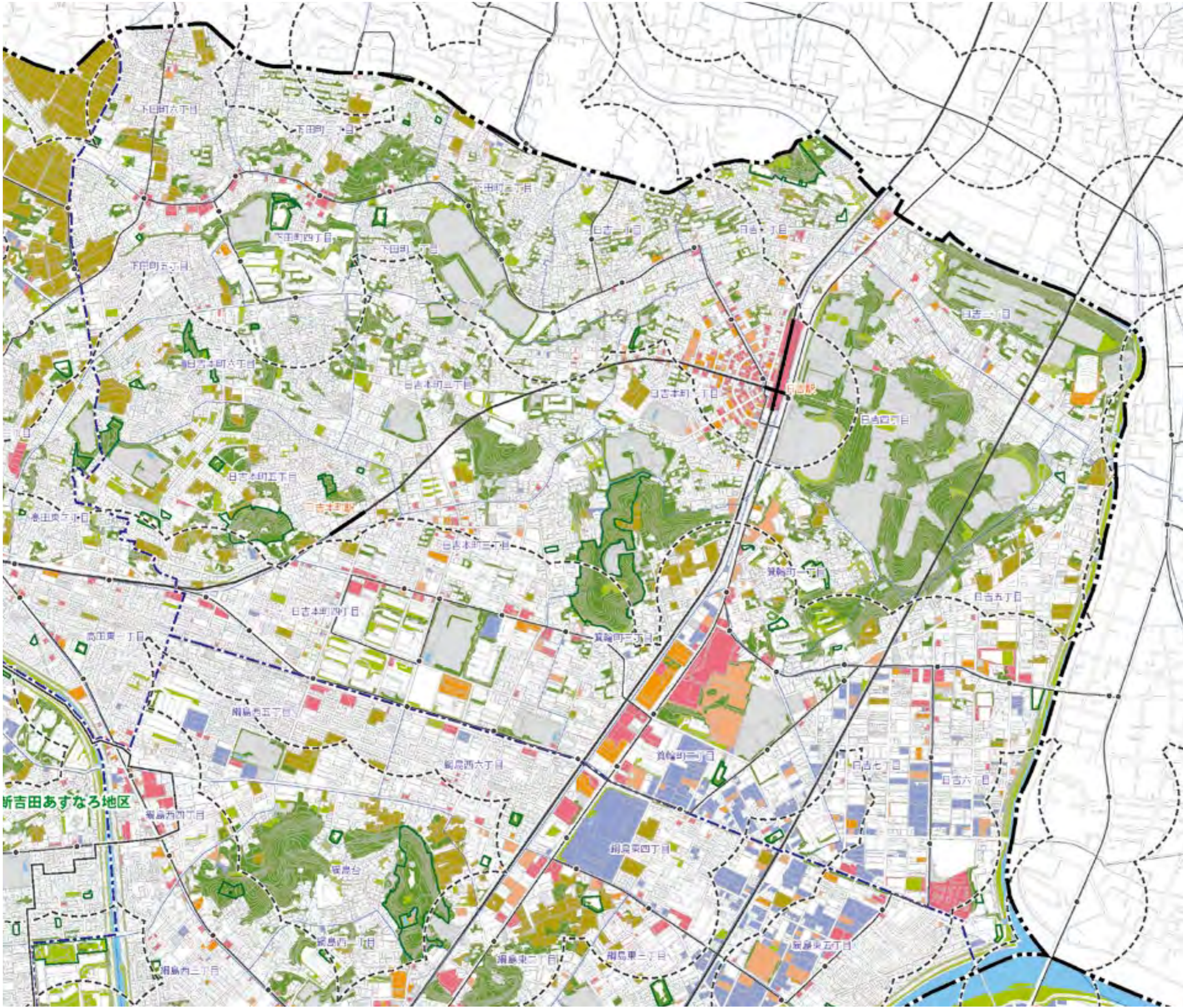
	鉄道
	駅
	区界
	地区界
	町丁界



- 資料出典
- ※ 1) 平成 20 年横浜市建築局都市計画基礎調査データ (地図情報レベル 2500)
  - ※ 2) 平成 26 年横浜市環境創造局第 10 次緑地環境診断調査
  - ※ 3) バス停バスルート平成 22、23 年国土数値情報
  - ※ 4) 横浜市地形図複製承認番号平 29 建都計第 9013 号
  - ※ 5) 基礎地図情報 2016 年 7 月現在
  - ※ 6) 自治会町内会館 2016 年 12 月現在
  - ※ 7) 保育園幼稚園など平成 28 年度現在

# 日吉地区の土地利用

1/10,000



<b>水と緑の分布</b>	<b>産業的な土地利用</b>
樹林地	商業用地
農地	業務用地
草地	工業用地
河川	文教厚生用地
公園・広場・遊歩道	
鉄道	
駅	
バス停から200m	
区界	
地区界	
町丁界	

資料出典  
 ※1) 平成20年横浜市建築局都市計画基礎調査データ (地図情報レベル2500)  
 ※2) 平成26年横浜市環境創造局第10次緑地環境診断調査  
 ※3) バス停/バスルート平成22、23年国土数値情報  
 ※4) 横浜市地形図複製承認番号平29建都計第9013号  
 ※5) 基盤地図情報 2016年7月現在