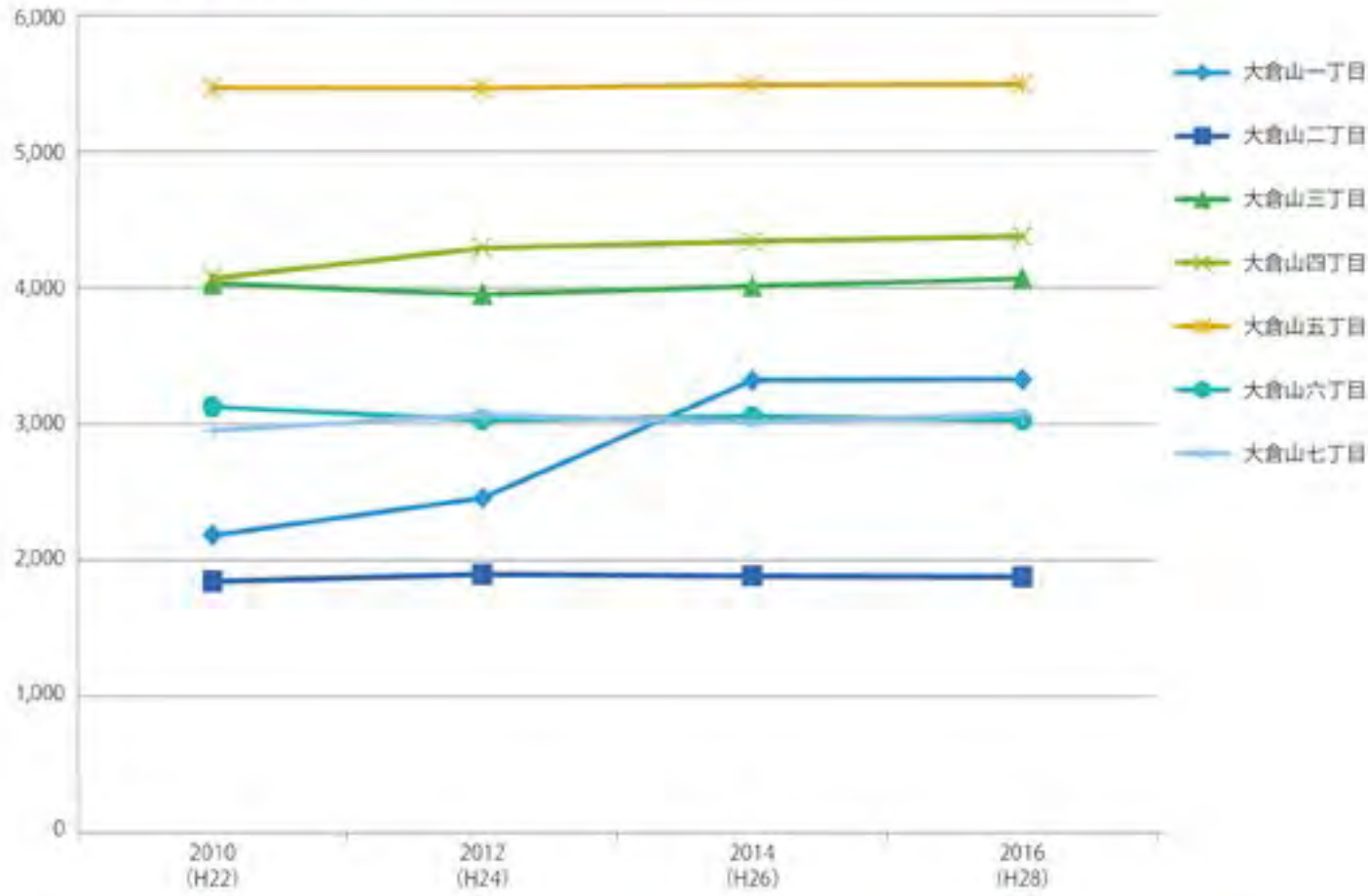


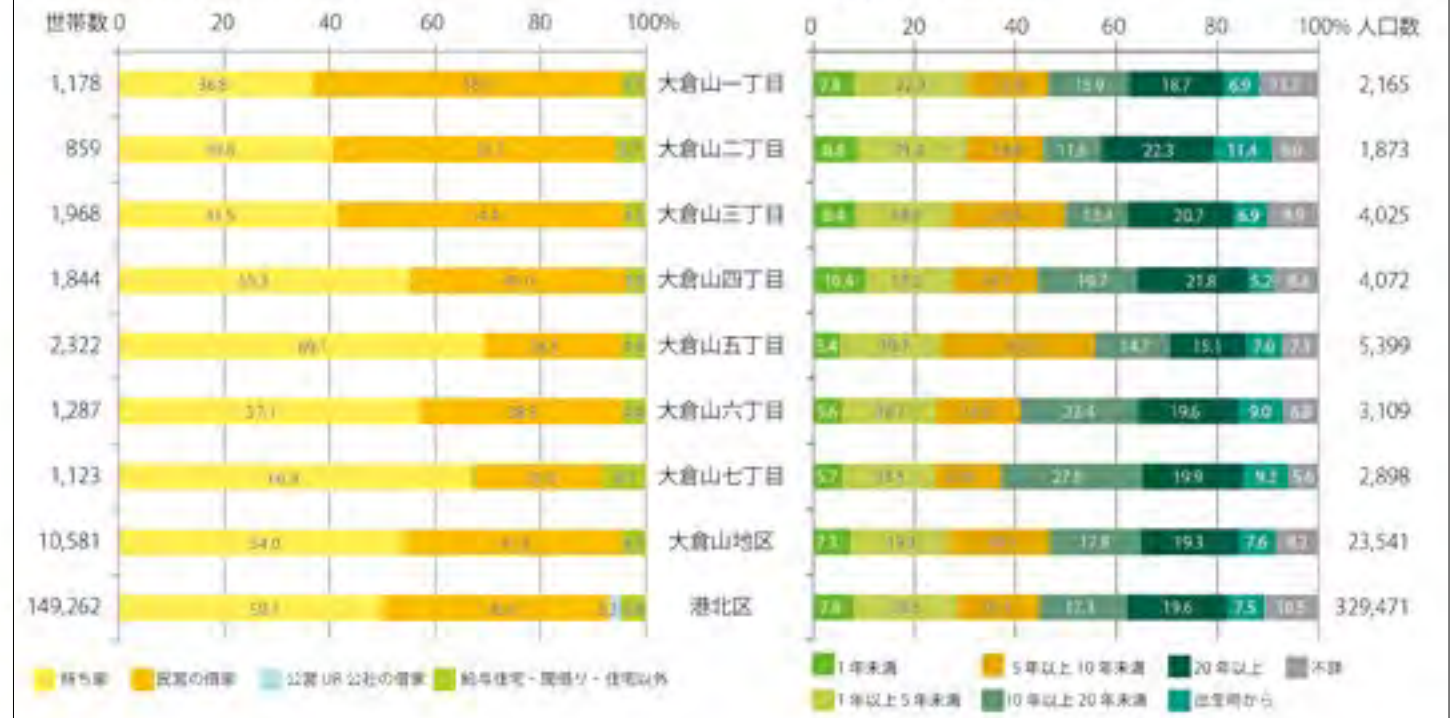
資料出典  
 ※1) 2010年国勢調査  
 ※2) 住民基本台帳 2016年9月現在  
 ※3) 平成20年横浜市建築局都市計画基礎調査（地図情報レベル2500）  
 ※4) 横浜市地形図複製承認番号 平29建都計第9013号



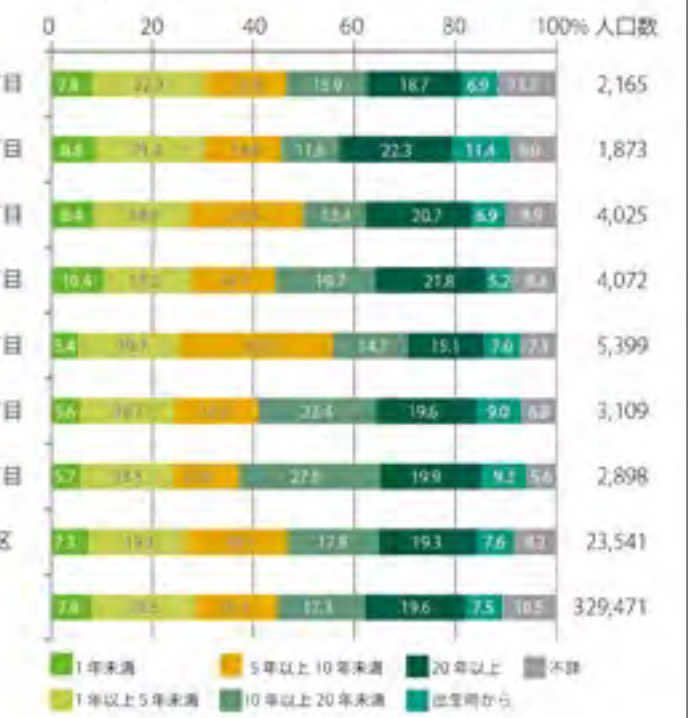
町丁別総人口数の推移



町丁別の住宅のタイプ



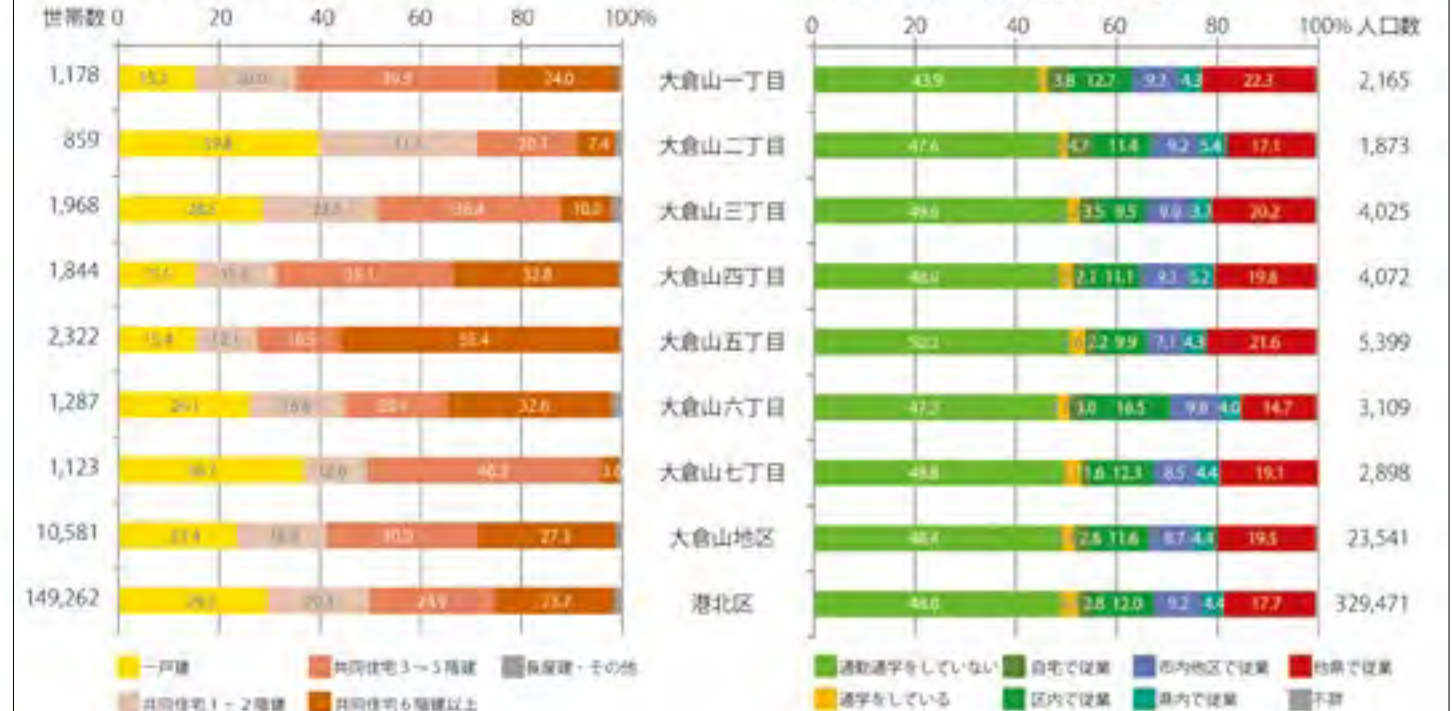
町丁別の居住歴



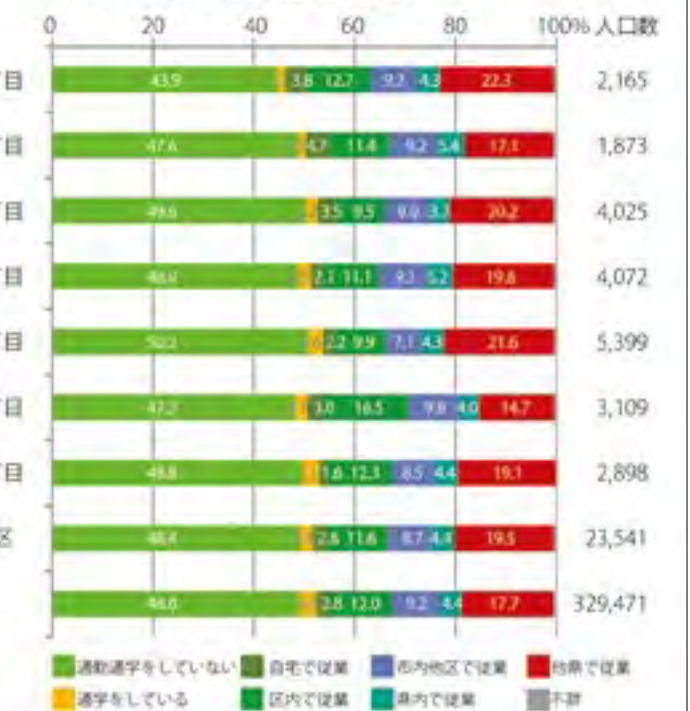
町丁別の世帯の形



町丁別の住宅の建て方



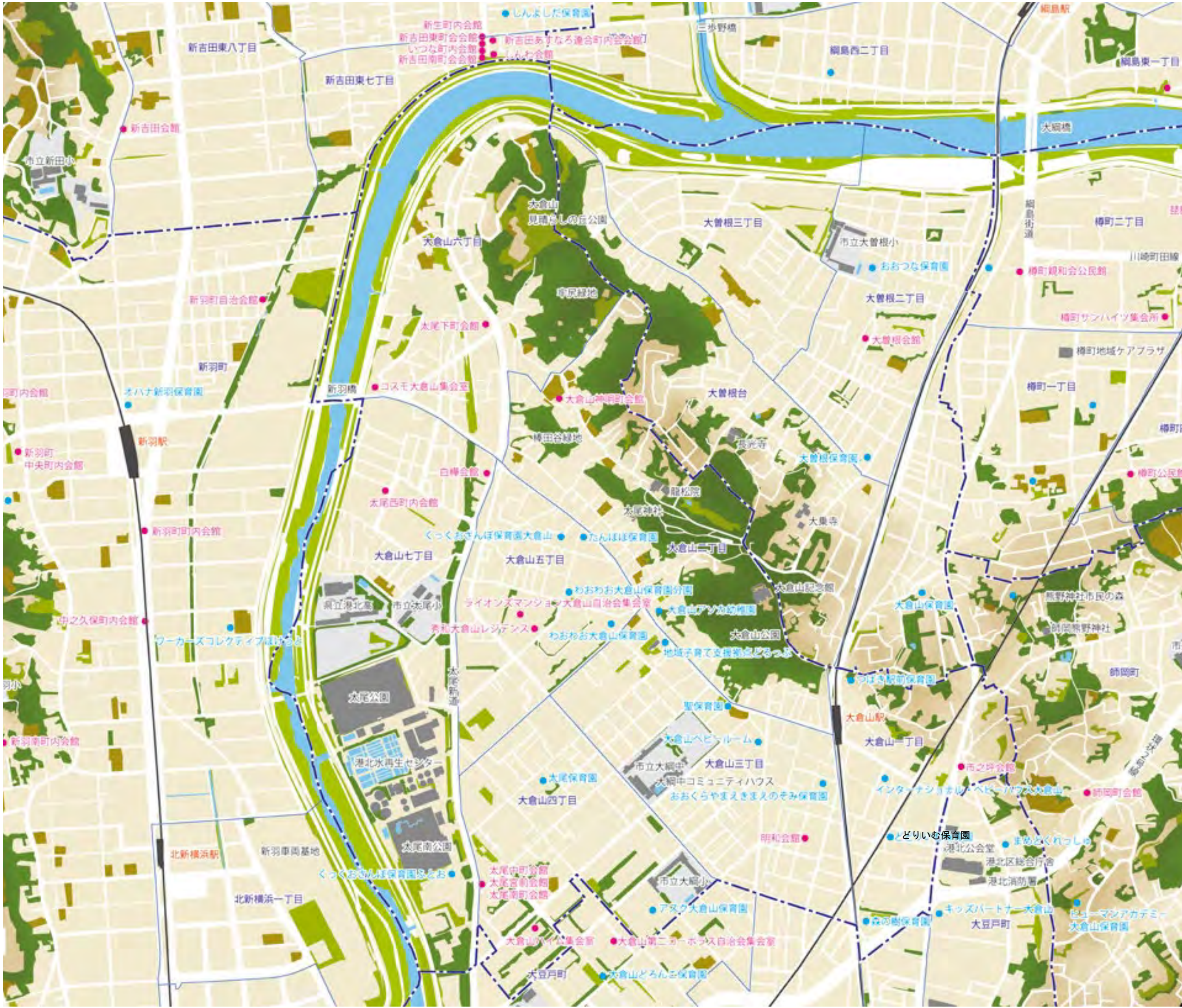
町丁別の昼間の滞在状況





# 大倉山地区の生活環境

1/8,000



| 水と緑の分布 |           | 主要な施設 |           |
|--------|-----------|-------|-----------|
|        | 樹林地       |       | 自治会町内会館   |
|        | 農地        |       | 保育園・幼稚園など |
|        | 草地        |       | 公共公益施設    |
|        | 河川        |       |           |
|        | 公園・広場・遊歩道 |       |           |

| 標高 (m) |    |
|--------|----|
|        | 5  |
|        | 10 |
|        | 15 |
|        | 20 |
|        | 25 |
|        | 30 |
|        | 35 |
|        | 40 |
|        | 45 |

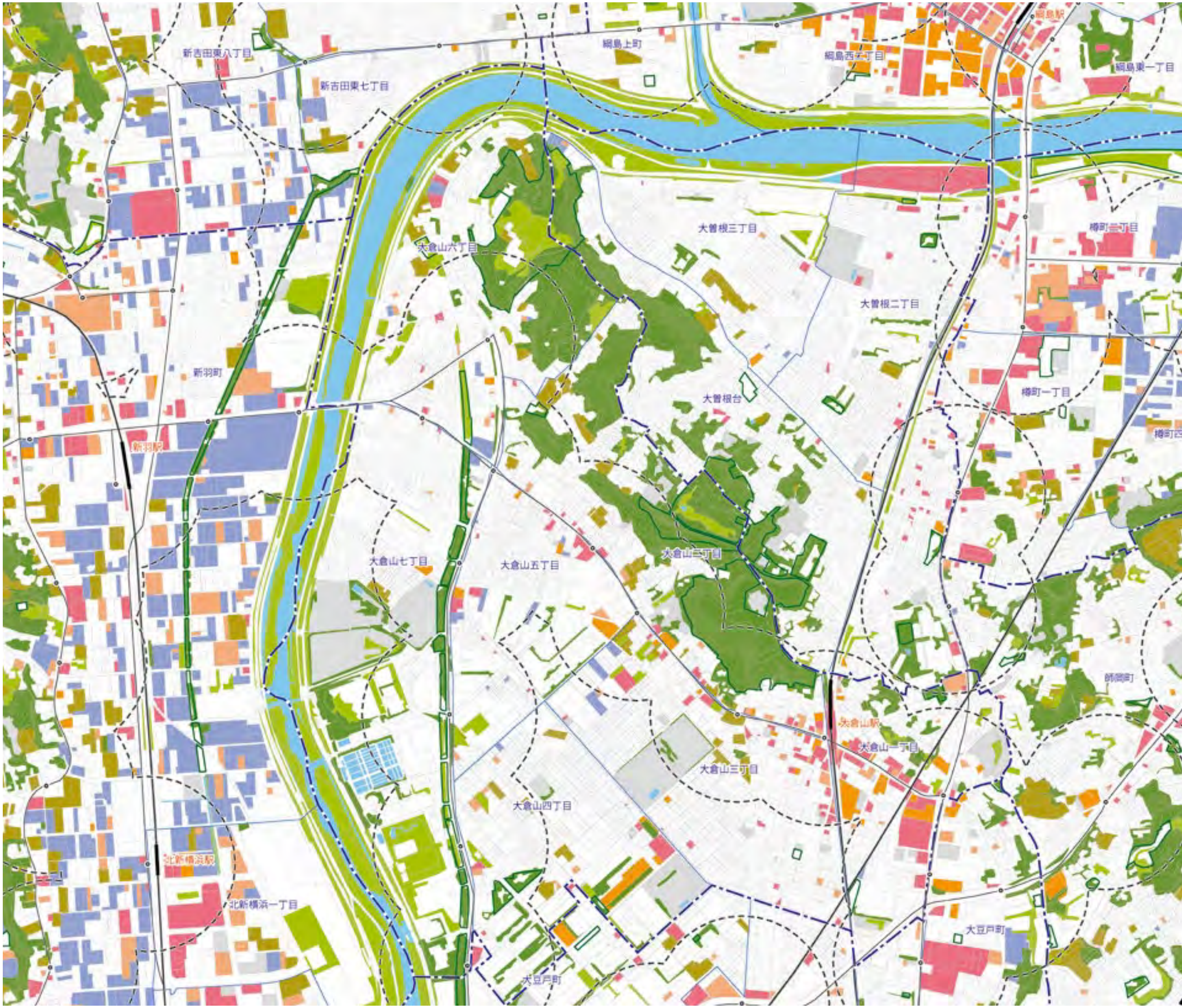


- 資料出典
- ※ 1) 平成 20 年横浜市建築局都市計画基礎調査データ (地図情報レベル 2500)
  - ※ 2) 平成 26 年横浜市環境創造局第 10 次緑地環境診断調査
  - ※ 3) バス停バスルート平成 22、23 年国土数値情報
  - ※ 4) 横浜市地形図複製承認番号平 29 建都計第 9013 号
  - ※ 5) 自治会町内会館 2016 年 12 月現在
  - ※ 6) 保育園幼稚園など平成 28 年度現在



# 大倉山地区の土地利用

1/8,000



- |               |                 |
|---------------|-----------------|
| <b>水と緑の分布</b> | <b>産業的な土地利用</b> |
| ■ 樹林地         | ■ 商業用地          |
| ■ 農地          | ■ 業務用地          |
| ■ 草地          | ■ 工業用地          |
| ■ 河川          | ■ 文教厚生用地        |
| □ 公園・広場・遊歩道   |                 |
| — 鉄道          |                 |
| ■ 駅           |                 |
| ⊙ バス停から200m   |                 |
| --- 区界        |                 |
| --- 地区界       |                 |
| --- 町丁界       |                 |



資料出典  
 ※1) 平成20年横浜市建築局都市計画基礎調査データ (地図情報レベル2500)  
 ※2) 平成26年横浜市環境創造局第10次緑地環境診断調査  
 ※3) バス停バスルート平成22、23年国土数値情報  
 ※4) 横浜市地形図複製承認番号平29建都計第9013号