



手仕事・工作・料理などができる  
オープンスペースです。

利用料  
300円

# 生活工房



## 個人利用のご案内

個人や少人数のグループでスペースをシェアして  
ご利用頂けます。

### ●利用日

貸切利用および主催事業の時間を除く開館日  
9:00～21:00（日曜、祝日は17:00まで）

### ●利用料金

300円/1人（小学生以上）

### ●申込方法

利用日の2カ月前の同日から、電話・来館にてご予約できます。（先着順）

※休館日の場合はその前日から。

※空きがあれば当日利用も可能です。当日の空き状況については必ずお問合せください。

※ご予約は1カ月2回まで。



sewing

### オススメ Time

平日の16:00～21:00

の時間帯は比較的空いて  
おります。

じっくり、自分のペースで  
作業したい方にオススメ！  
お気軽にご利用ください。



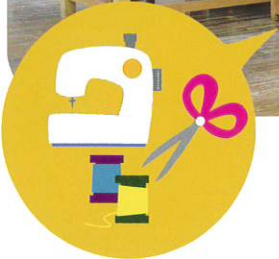
ご予約・お問合せ

フォーラム

生活工房専用電話 045-862-5075 受付時間 9:30～12:00 / 13:00～16:30

※16:30以降の問合せ先：045-862-5050（代表）





## 作業スペース

※空きがあれば当日利用も可能です。

- 作業台 10台  
工作台、被服台、アイロンコーナーがあります。
- 備品  
ミシン(職業用ミシン、ロックミシン、家庭用ミシン)、  
さをり織機、小型電気炉、電動糸のご盤、  
ボール盤、スタンドグラス用ルーター、染色用器具、  
石膏像、工具類などがあります。

※技術スタッフは常駐しておりませんので、  
備品を初めて使用される方は説明書をお読みの上、  
ご使用ください。  
詳しくは、生活工房までお問合わせください。

## 調理スペース

※事前(前日まで)のご予約が必要です。

- 調理台 3台  
ガスコンロ、流し台、ガスオーブンがついています。
- 調理備品  
小型冷蔵庫、電子レンジ、ホットプレート、炊飯器、  
フードプロセッサー、圧力鍋、中華鍋、フライパン、  
蒸し器、ケーキ型、パン型、食器などがあります。



### ●次のような利用はご遠慮ください●

- ・物品の販売・宣伝・営業などを目的とした利用
- ・講師が参加者から謝礼を受け取る教室としての利用
- ・宗教の勧誘やこれに類することを目的とする利用
- ・話し合いや打ち合わせなど、手仕事以外の利用

### ●お願い●

- ・生活工房にない調理器具・電動工具等を持ち込まれる場合は、事前にご相談ください。
- ・ゴミはお持ち帰りください。調理後の生ゴミに限り、所定の実費をいただいて処理することができます。

## フォーラム(男女共同参画センター横浜)

住所 〒244-0816 横浜市戸塚区上倉田町 435-1  
 電話 045-862-5050 (代表)  
 開館時間 9:00 ~ 21:00 (日曜・祝日は 17:00 まで)  
 休館日 毎月第 4 木曜日・年末年始  
 ※施設保守等のため臨時休館あり



- 男女共同参画センター横浜は、公益財団法人横浜市男女共同参画推進協会が管理運営する男女共同参画センター 3 館のうちの 1 つです。

●交通のご案内  
JR・市営地下鉄 戸塚駅下車 徒歩 5分