

都岡小学校建替え工事(その1)

中高層建築物条例に基づく近隣説明資料

- P.1 目次・建築計画の概要
- P.2 案内図・付近見取図
- P.3 建替え工事の流れ
- P.4 配置図・平面図
- P.5 立面図
- P.6 実日影図

令和2年6月
 教育委員会事務局施設部教育施設課
 建築局公共建築部施設整備課

■建築計画の概要

場所 横浜市旭区都岡町4番地8
 用途地域 第2種住居地域
 地域地区等 準防火地域、第4種高度地区、緑化地域
 敷地面積 11,883.08 m²
 工事種別 増築
 用途 小学校
 耐火種別 耐火建築物
 構造 鉄筋コンクリート造
 階数 地上3階
 建築面積 1,954.17m²
 延床面積 5,066.27m²

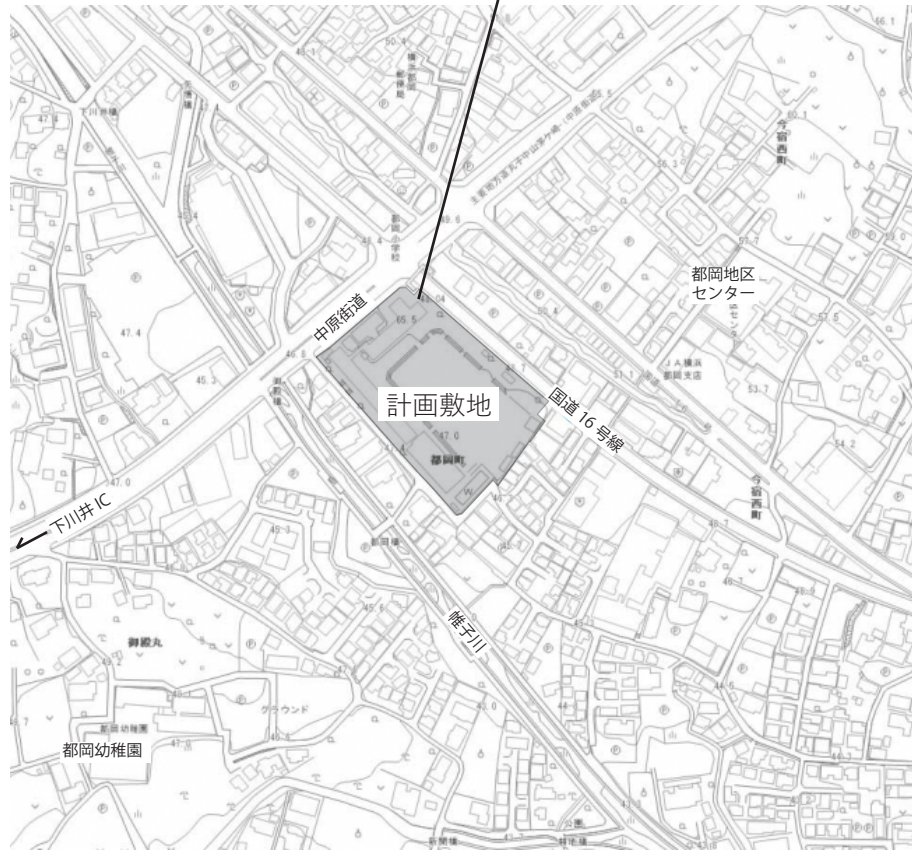
■事業スケジュール(予定)

年度	R3			R4				R5				R6				R7				R8					
月	9	12	3	4	7	10	1	4	7	10	1	4	7	10	1	4	7	10	1	4	7	10	1		
工事	建替え工事(その1)							移 転	校舎解体工事				建替え工事(その2)				移 転	体育館 プール 解体工事				校庭 整備		消防団 器具庫	

※上記整備工事以外に準備工事を行う場合があります。

■案内図・付近見取図

横浜市立都岡小学校
横浜市旭区都岡町4番地8



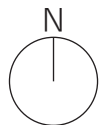
この地図の著作権は横浜市が所有します。
一部加工しています。



案内図 縮尺 1/5,000

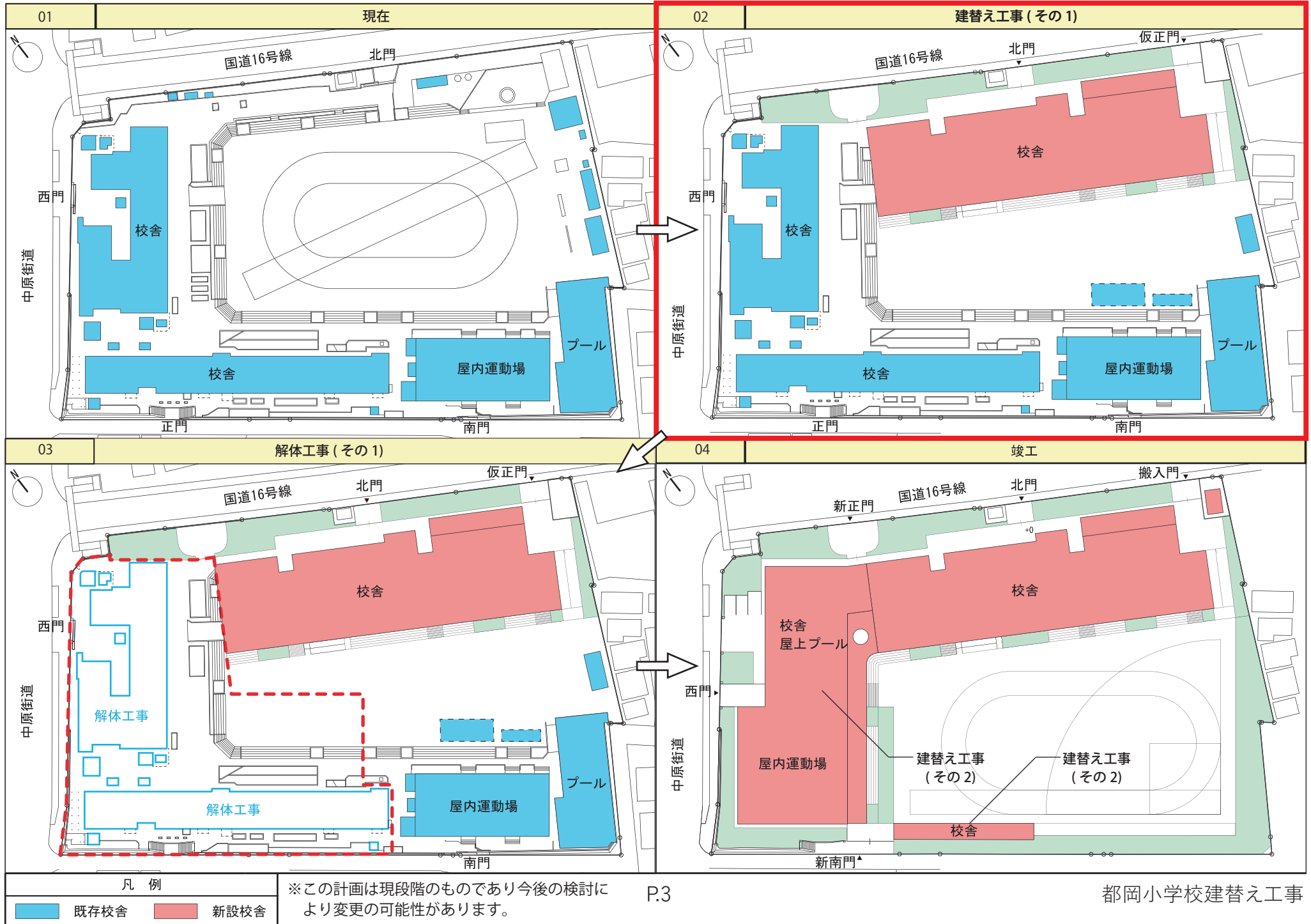


この地図の著作権は横浜市が所有します。
一部加工しています。



付近見取図 縮尺 1/2,500

■都岡小学校建替え工事の流れ



■ 立面図(増築校舎)



北立面図 縮尺 1/500



西立面図 縮尺 1/500



東立面図 縮尺 1/500



南立面図 縮尺 1/500

※計画内容は予定であり、変更になる可能性があります。

■ 実日影図

