

矢向小学校建替え工事 中高層建築物条例に基づく近隣説明会資料

建築・解体工事計画の概要、事業スケジュール(予定)	P.1
付近見取り図	P.2
配置図	P.3
1階平面図	P.4
2.3階平面図	P.5
立面図	P.6
実日影図-冬至9時-15時	P.7
建替え工事の流れ(予定)	P.8

【建築・工事計画の概要】

■建築計画の概要

地名地番:横浜市鶴見区矢向三丁目8番1号

用途地域:第1種住居地域

防火地域:準防火地域

建築用途:小学校

工事種別:増築

構造・階数:校舎棟-鉄筋コンクリート造・地上3階建て

体育館棟-鉄骨造地上2階建て

プール棟-鉄筋コンクリート造・地上1階

敷地面積:10,543.80㎡

建築面積:校舎棟-約2,330㎡/体育館棟-約1,280㎡/プール棟-100㎡
合計-約3,710㎡

延床面積:校舎棟-約6,090㎡/体育館棟-2,220㎡/プール棟-100㎡
合計-約8,410㎡

建物高さ:校舎棟-14.40m/体育館棟-15.0m

■解体工事計画の概要

延べ面積:8,482.00㎡

高さ:16.73m

構造:鉄筋コンクリート造・鉄骨造

階数・棟数:地上4階 校舎棟、体育館棟、倉庫含む13棟

全体工事期間

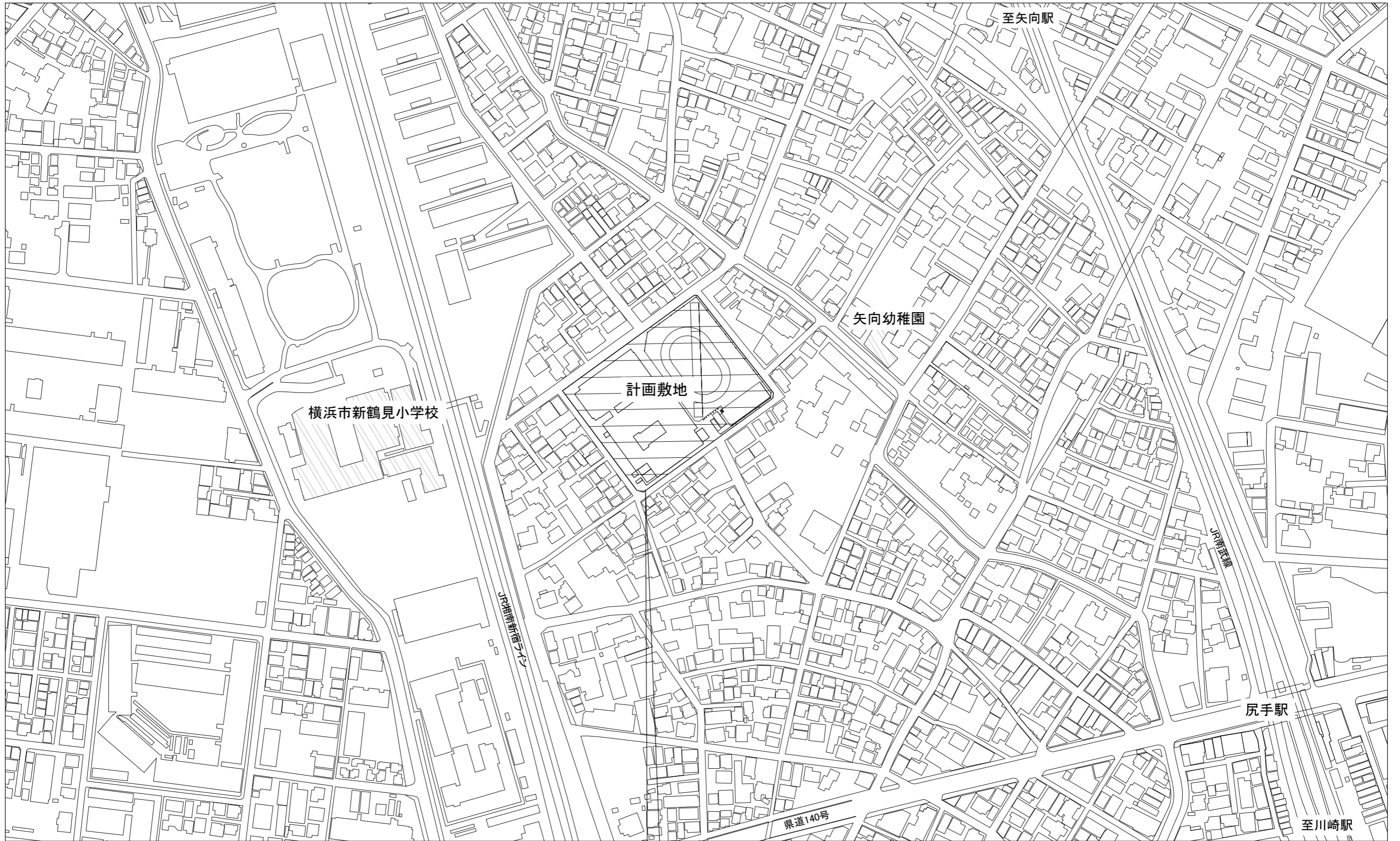
令和5年度7月～令和12年11月

工事概要については、施工者が決まり次第改めてお知らせいたします。

■事業スケジュール(予定)

年度	R5				R6				R7				R8				R9				R10				R11				R12			
月	4-6月	7-9月	10-12月	1-3月	4-6月	7-9月	10-12月	1-3月	4-6月	7-9月	10-12月	1-3月	4-6月	7-9月	10-12月	1-3月	4-6月	7-9月	10-12月	1-3月	4-6月	7-9月	10-12月	1-3月	4-6月	7-9月	10-12月	1-3月	4-6月	7-9月	10-12月	1-3月
工事	仮設建設 (事前工事、仮設校舎建設)				解体工事 (5棟解体)				建設工事 (新校舎・既存棟改修)				解体工事 (1.4棟解体)				建設工事 (新校舎一部・体育館棟)				解体工事 (体育館棟・その他解体)				校庭整備							

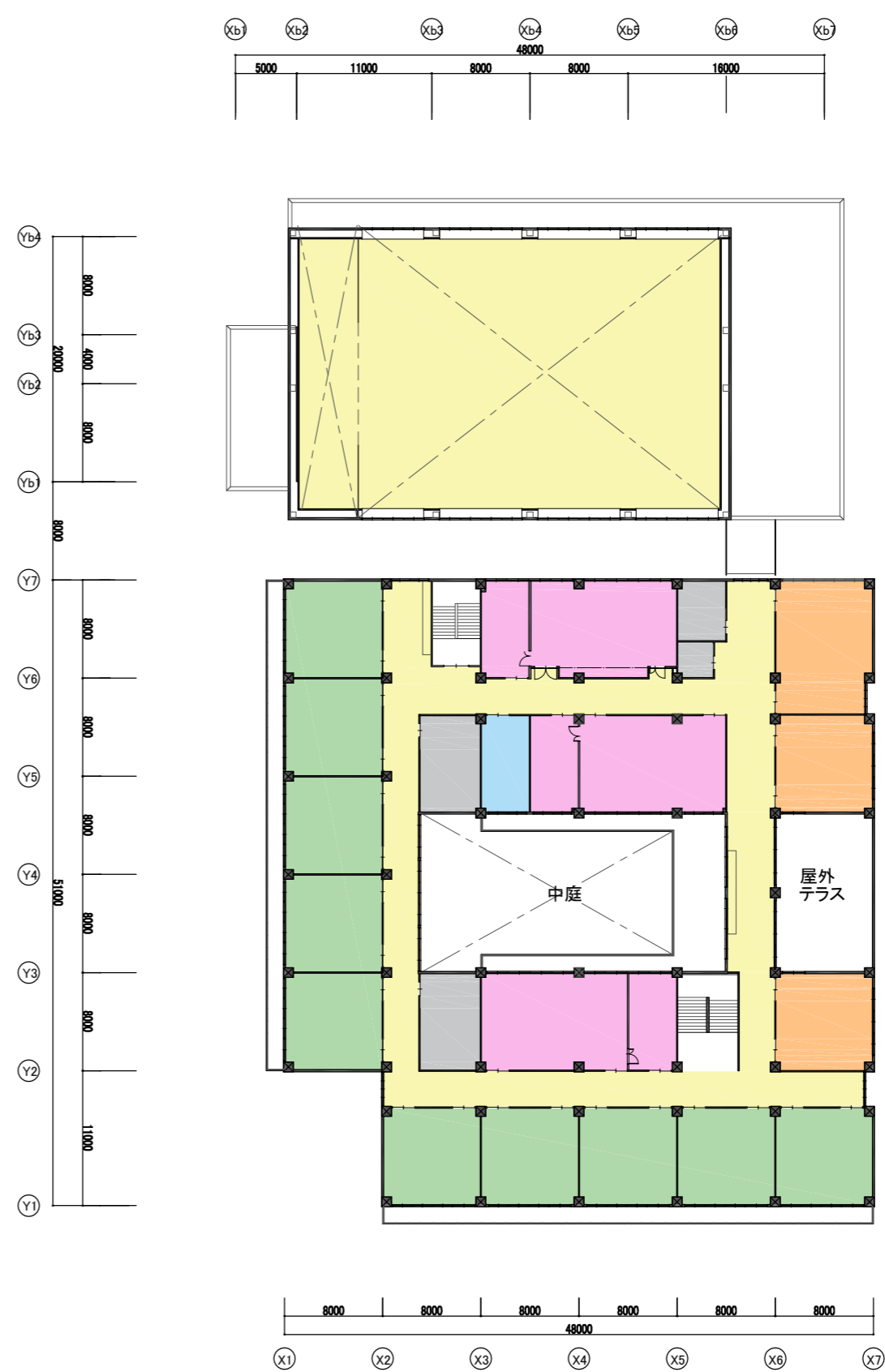
※上記以外にも各種調査、既存設備に係る準備工事を実施します。



神奈川県横浜市鶴見区矢向3丁目8-1

付近見取り図 S=1/2500

矢向小学校建替え工事

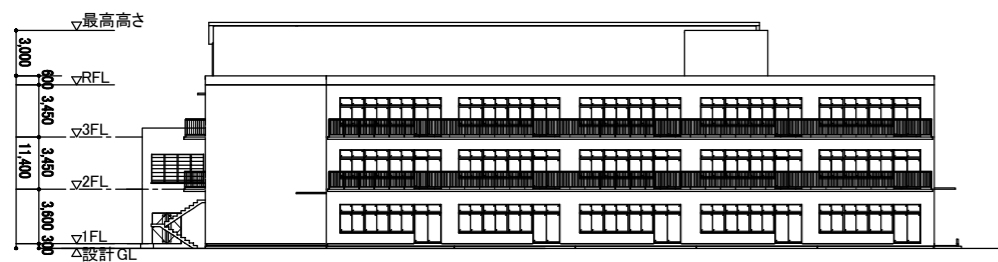


- 普通教室
- 多目的教室
- 特別教室
- 管理諸室・給食室
- キッズクラブ・地域利用室
- 共用部
- その他

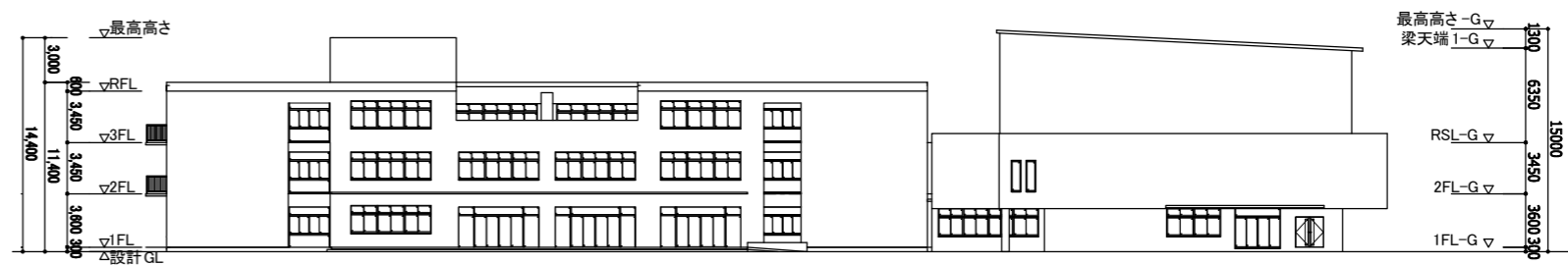
※計画内容は予定であり、変更のなる可能性があります。

2.3階平面図 S=1/500

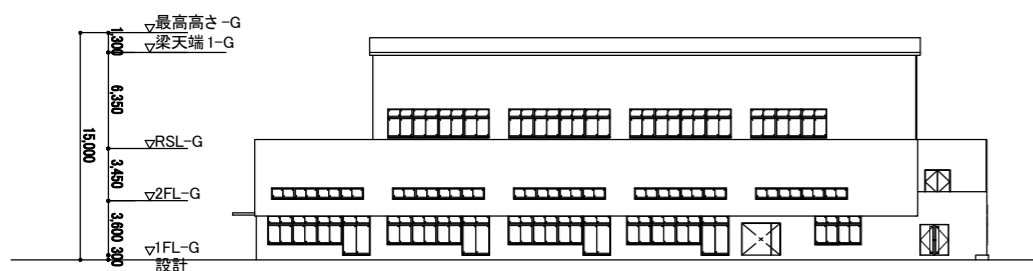
矢向小学校建替え工事



南東側立面図



北東側立面図



北西側立面図

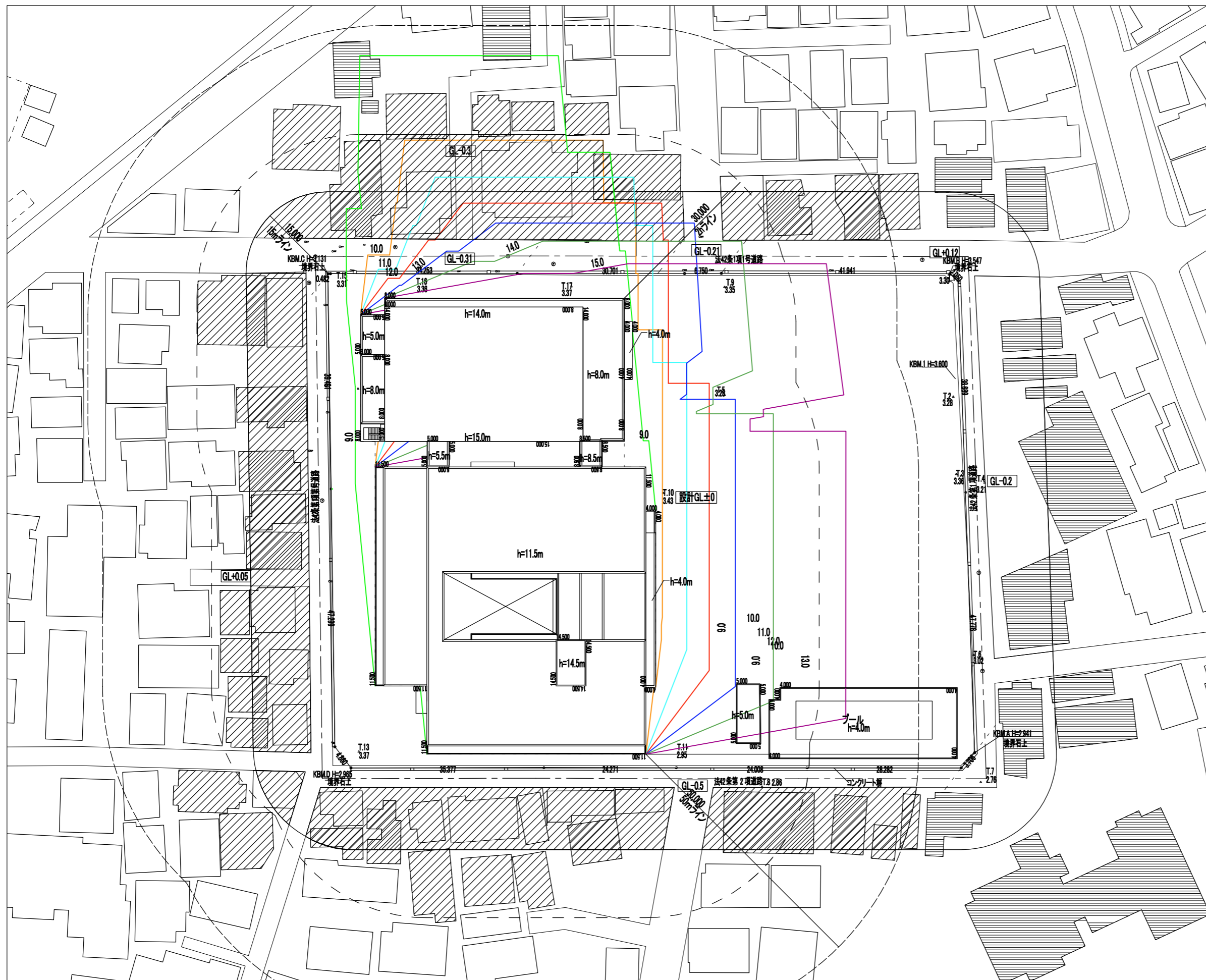


南西側立面図

※計画内容は予定であり、変更のなる可能性があります。

立面図 S=1/500

矢向小学校建替え工事



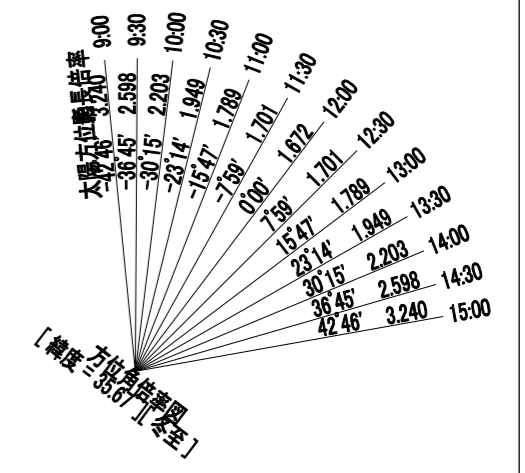
【条例に基づく住民説明の範囲】

近隣住民
 必ず説明しなければならない住民
 ・敷地境界線から15m以内の住民
 (建築物の外壁等から50m以内)
 ・日影を受け、かつ中高層建築物の外壁線から
 ・建築物の高さの二倍以内の住民(30m)

周辺住民(近隣住民以外)
 求められたとき説明しなければならない住民
 ・敷地境界線から15m以内の住民
 ・日影を受ける住民

日影長さ表 [緯度 = 35.67° [冬至]
 高さ = 10.000(m) 測定面高さ = -0.3(m)
 計算高さ = 10.000(m)

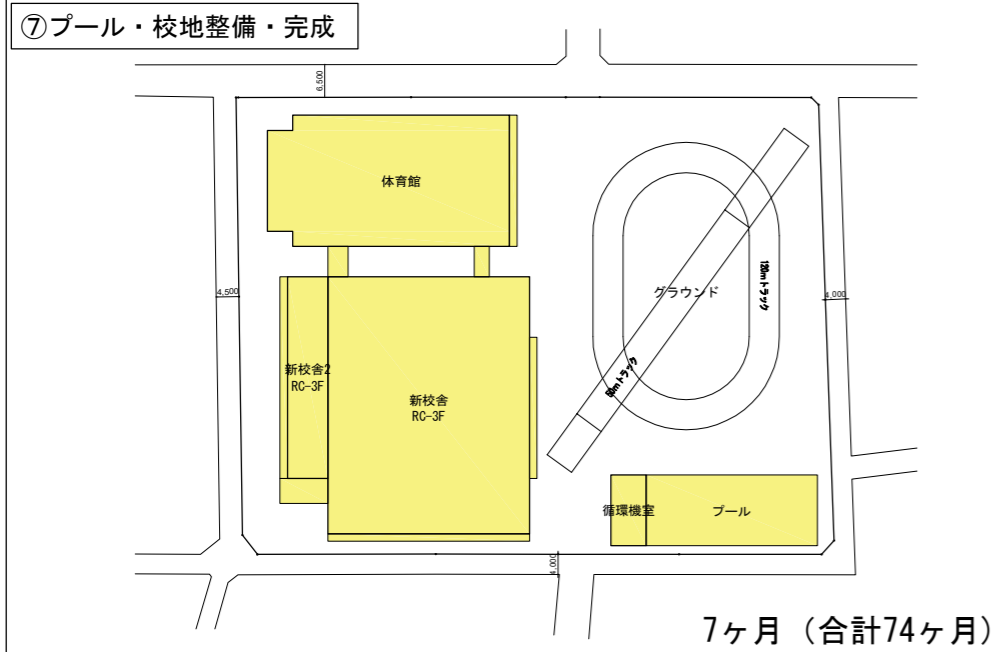
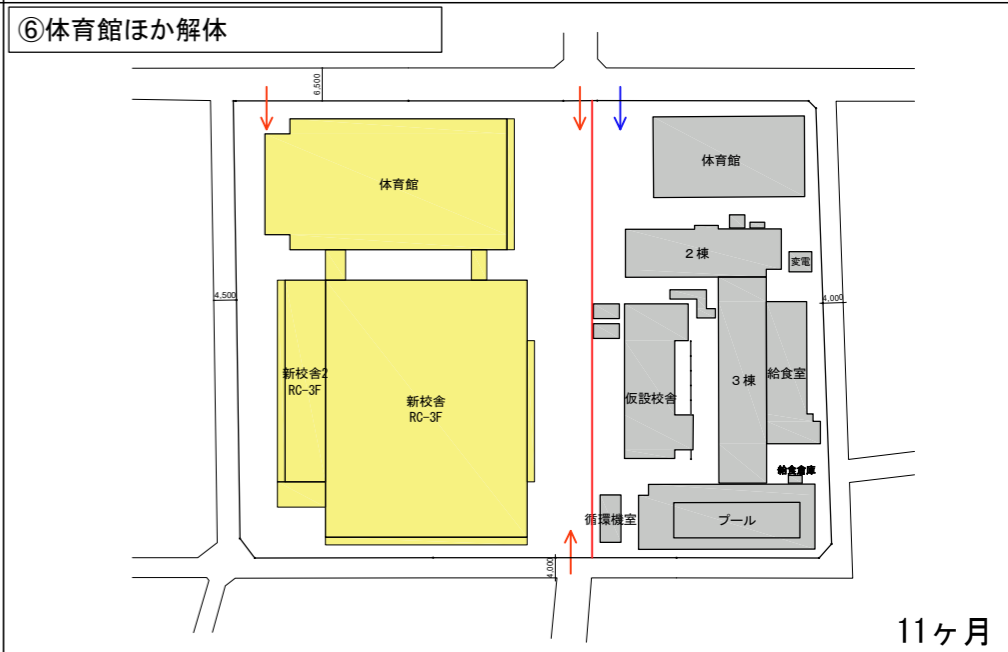
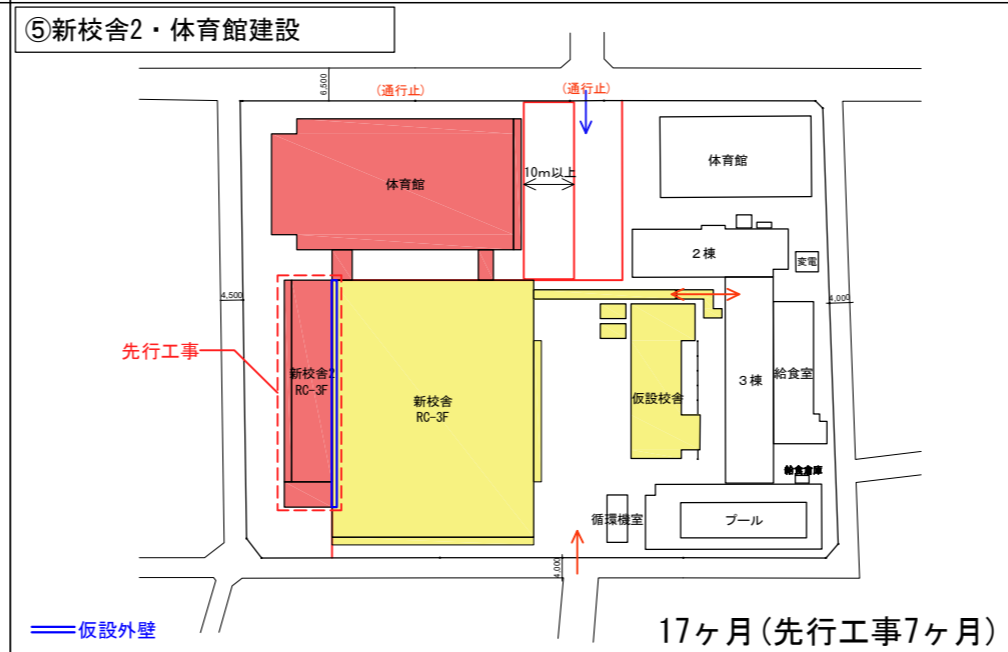
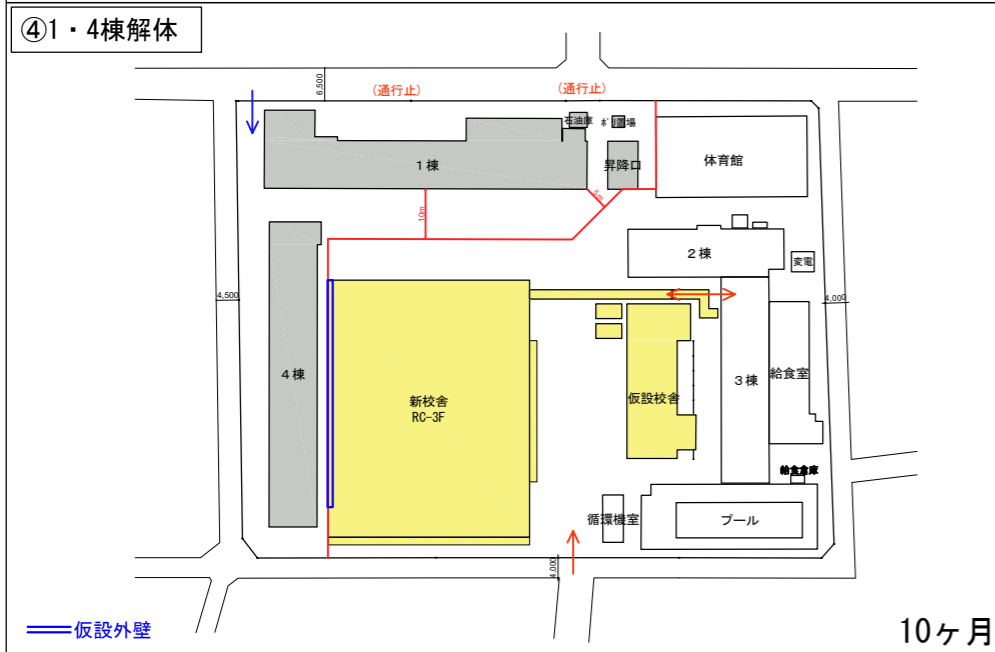
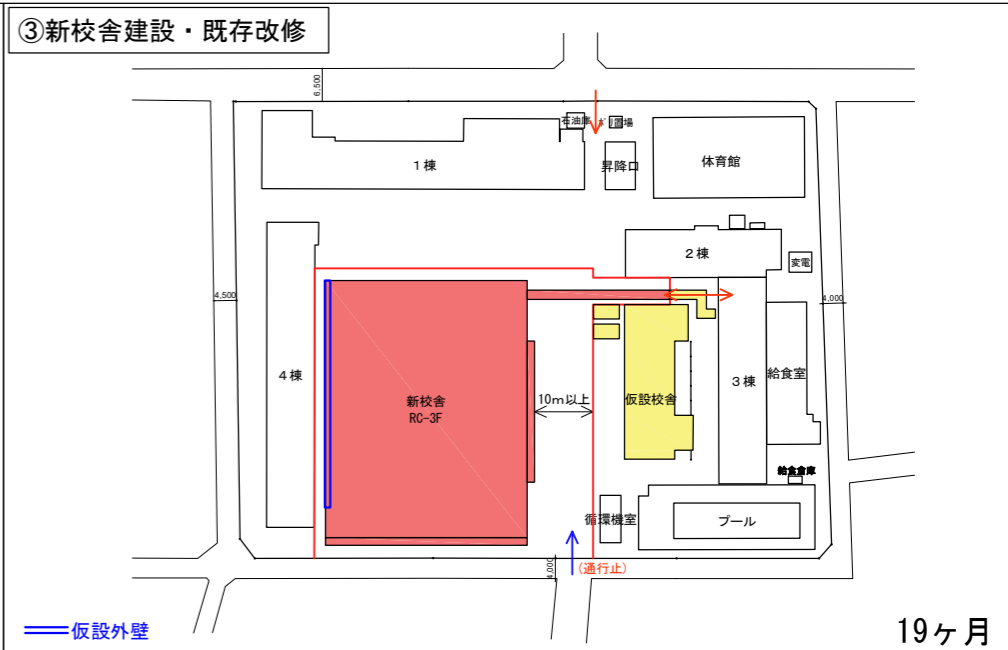
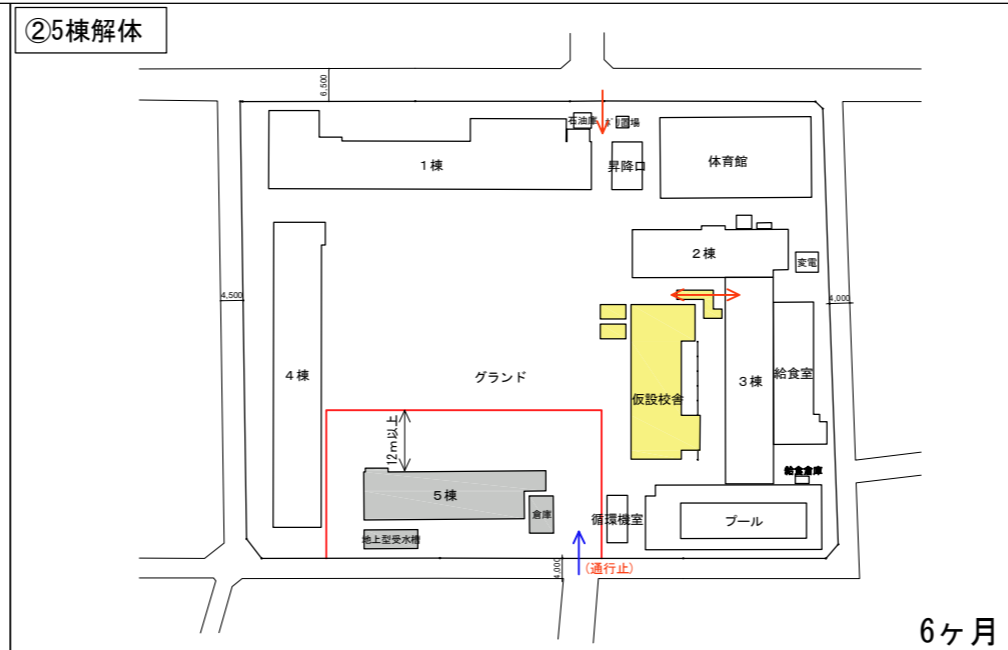
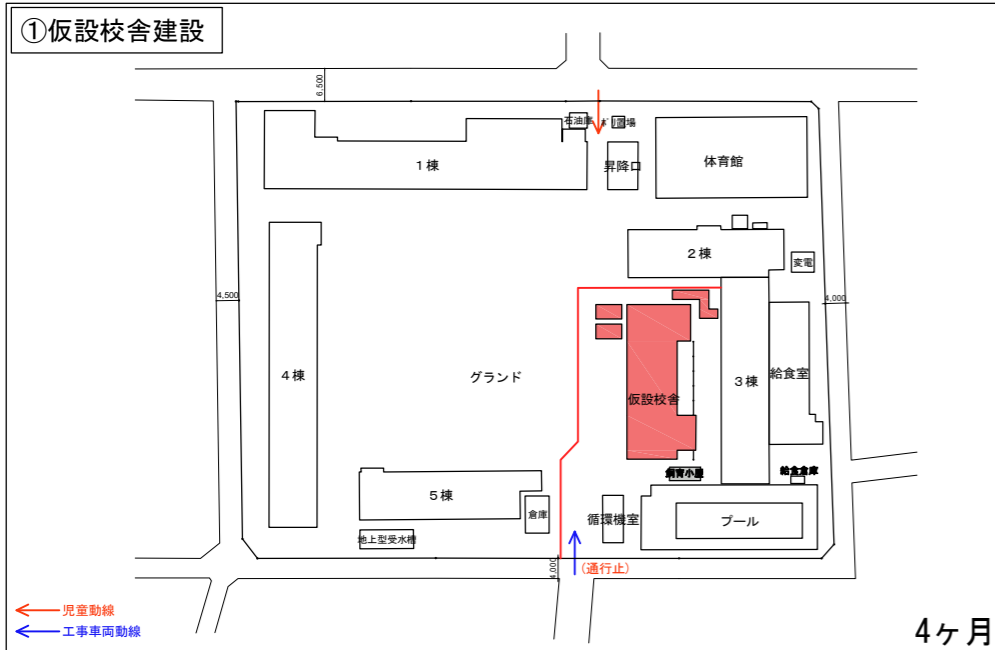
時刻	影長倍率	日影長さ(m)
9:00	3.240	33.372
9:30	2.598	26.759
10:00	2.203	22.691
10:30	1.949	20.075
11:00	1.789	18.427
11:30	1.701	17.520
12:00	1.672	17.222
12:30	1.701	17.520
13:00	1.789	18.427
13:30	1.949	20.075
14:00	2.203	22.691
14:30	2.598	26.759
15:00	3.240	33.372



※計画内容は予定であり、変更のなる可能性があります。

実日影図-冬至9時-15時 S=1/700

矢向小学校建替え工事



- [凡例]
- ← 児童動線
 - ← 工事車両動線
 - 工事仮囲い位置
 - 解体中の建物
 - 建設中の建物
 - 完成後の建物
 - 仮設外壁

※新校舎2(増築部)を先行工事で行います。
 ※仮設校舎は建築基準法第85条に基づいて中高層建築物適用除外となります。
 ※計画内容は予定であり、変更のなる可能性があります。

建替え工事の流れ(予定)