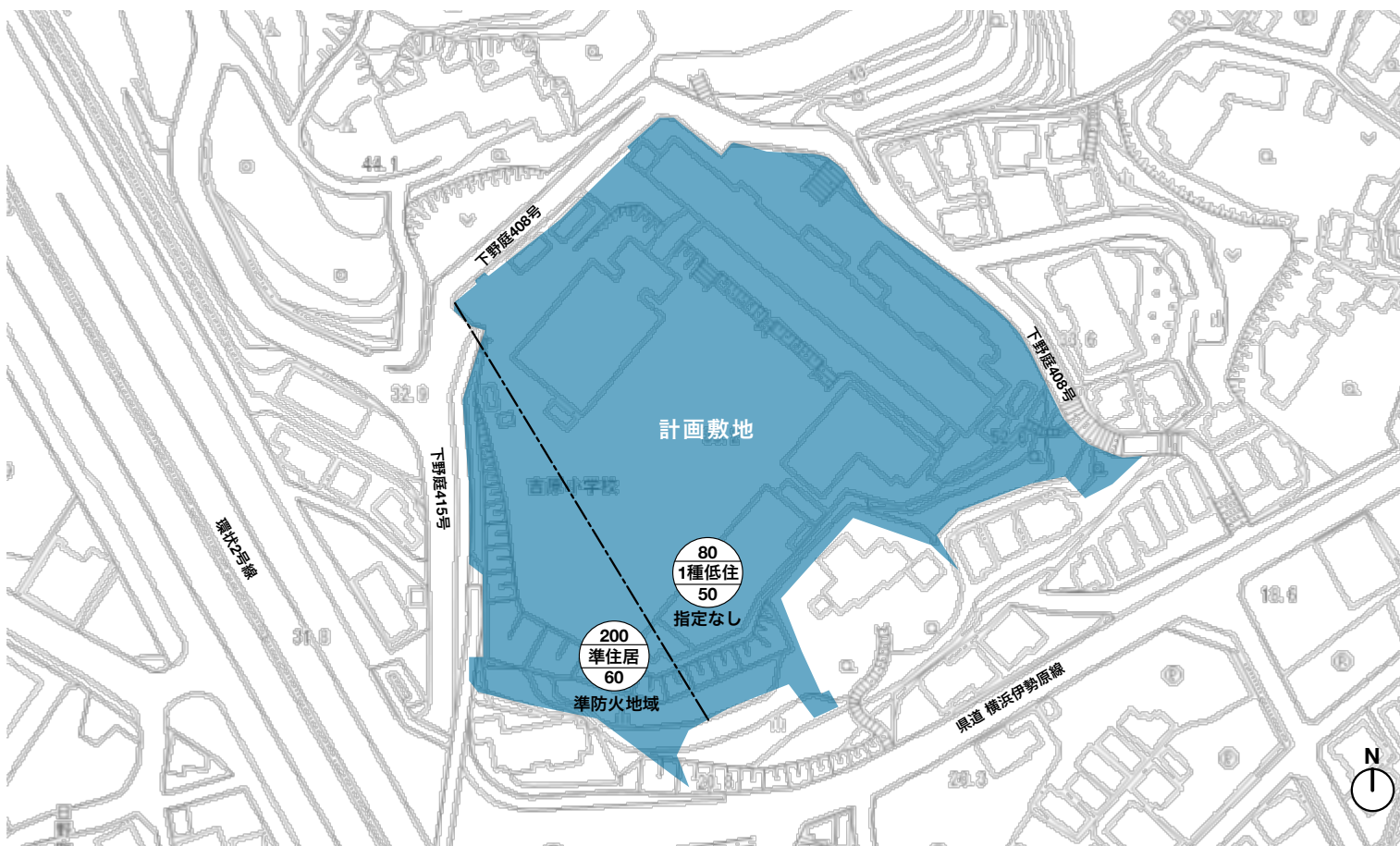


■付近見取図 S=1/3000



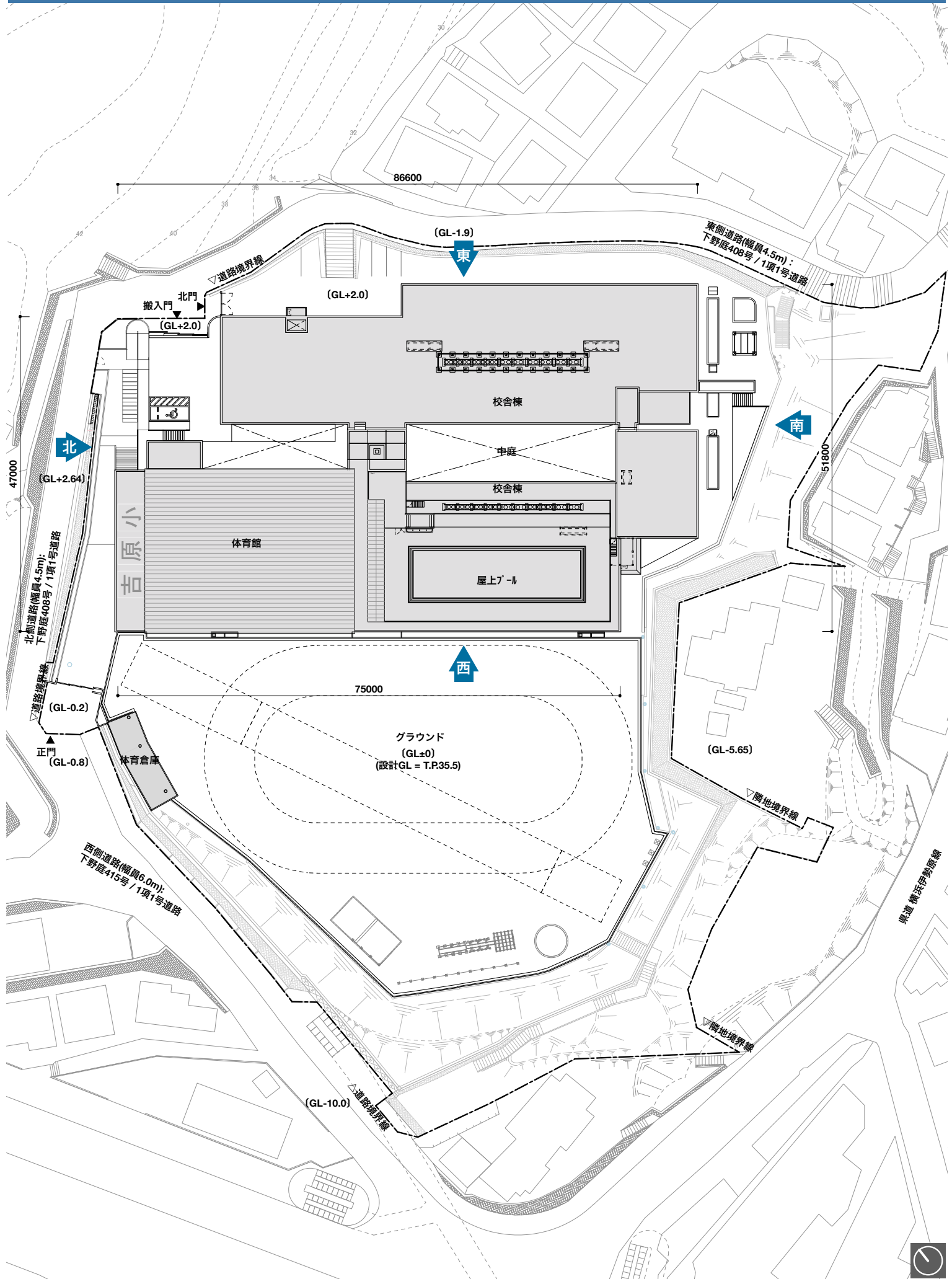
■建築計画概要

計画敷地	横浜市港南区日野二丁目20-40	
用途地域	①第1種低層住居専用地域	②準住居地域
敷地面積	合計 11,416.56㎡ (① 9,427.25 ㎡ ② 1,989.31 ㎡)	
高度地区	第1種高度地区	第4種高度地区
工事種別	新築	
用途	小学校	
耐火種別	耐火建築物	
階数 / 構造	4階建 / 鉄筋コンクリート造(一部 鉄骨造)	
高さ	16.61m	
建築面積*	約3,400㎡	
延床面積*	約7,380㎡	

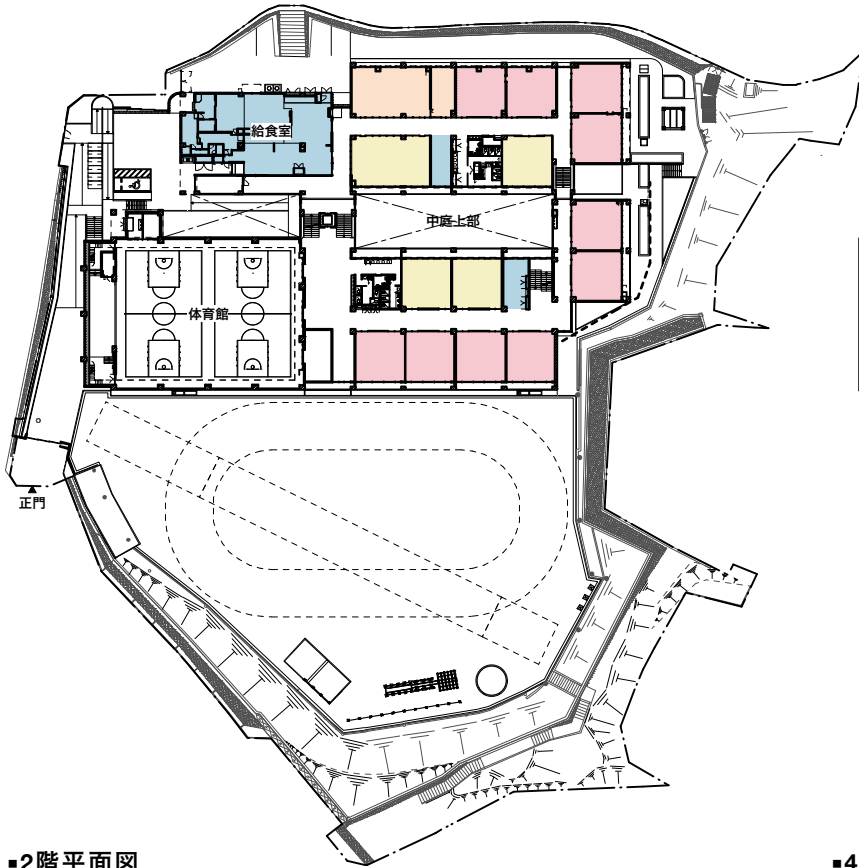
■想定事業スケジュール

年度	R5		R6		R7		R8		R9		R10		R11	
月	7~9	10~12	1~3	4~6	7~9	10~12	1~3	4~6	7~9	10~12	1~3	4~6	7~9	10~12
解体工事	解体工事1(7~9月等) R5.7~R5.12		解体工事2(校舎棟、体育館等) R6.6~R6.11				解体工事3(校舎棟等) R8.8~R9.11							
仮設校舎設置			仮設校舎設置1(校舎、体育館等) R6.1~R6.7				仮設校舎解体1(体育館等)、仮設校舎設置2(給食室等) R8.4~R8.6						仮設校舎解体2(校舎等) R11.2~R11.8	
新築工事					新築工事1(校舎、体育館等) R7.1~R8.7						新築工事2(校舎等) R9.11~R11.2			
校地整備													校地整備 R11.8~R12.1	

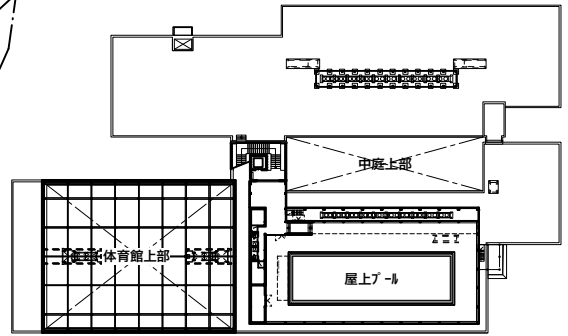
*計画内容は予定であり、変更になる可能性があります。



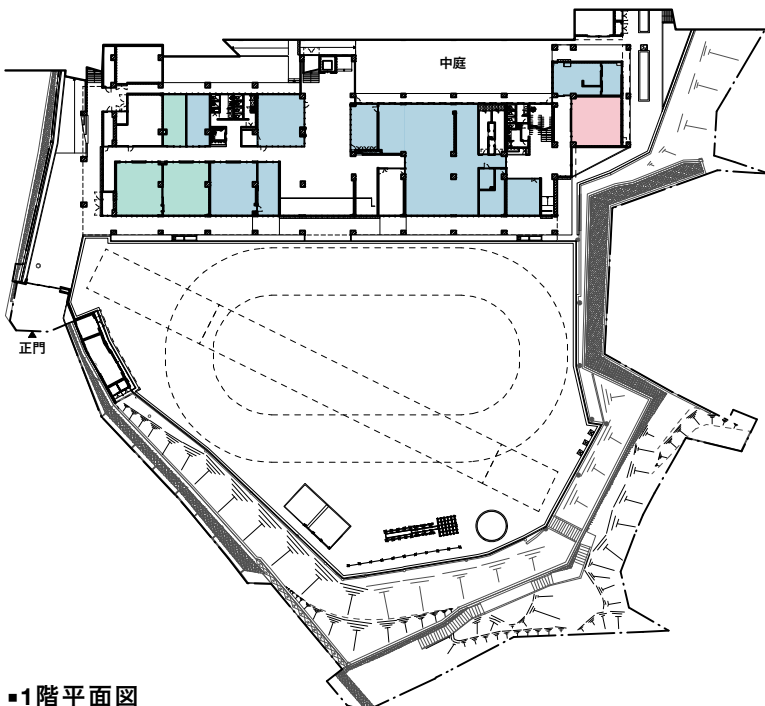
*計画内容は予定であり、変更になる可能性があります。



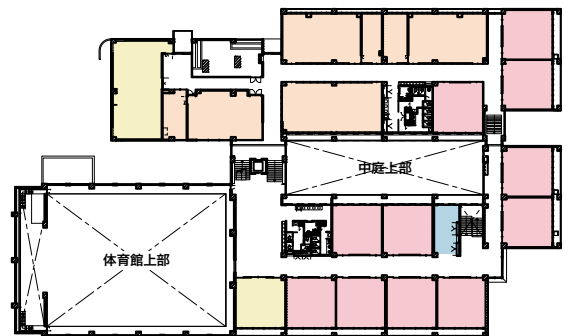
■2階平面図



■4階平面図



■1階平面図

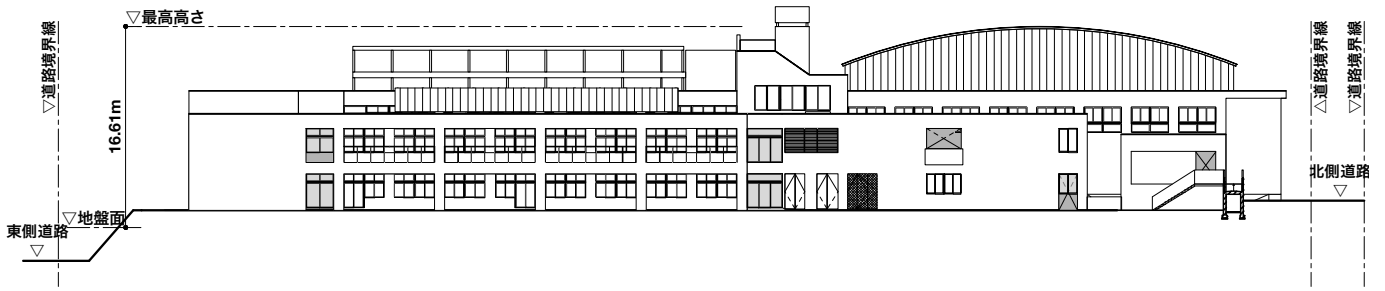


■3階平面図

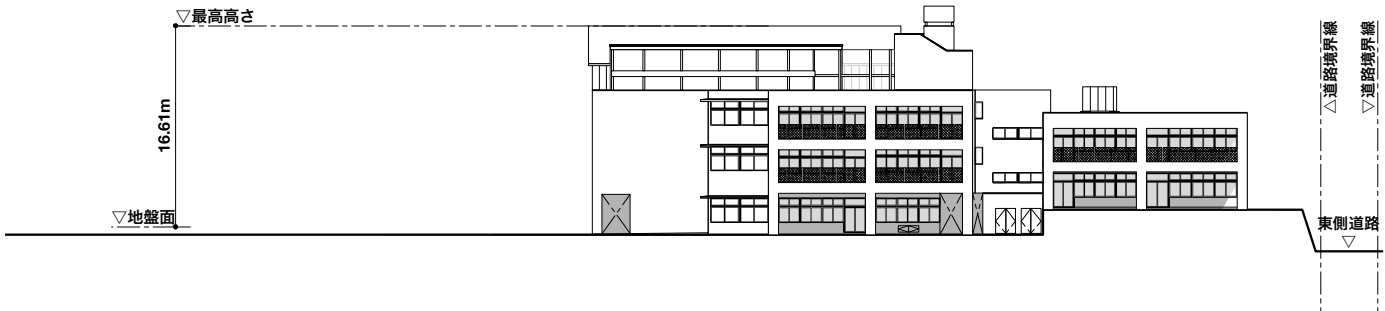
- 普通教室
- 管理諸室・給食室
- 特別教室
- 多目的室
- キッズクラブ・地域開放



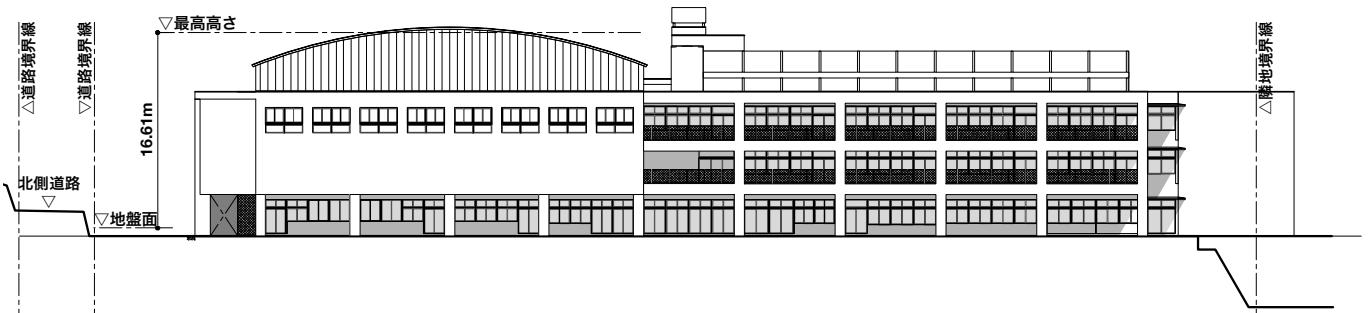
*計画内容は予定であり、変更になる可能性があります。



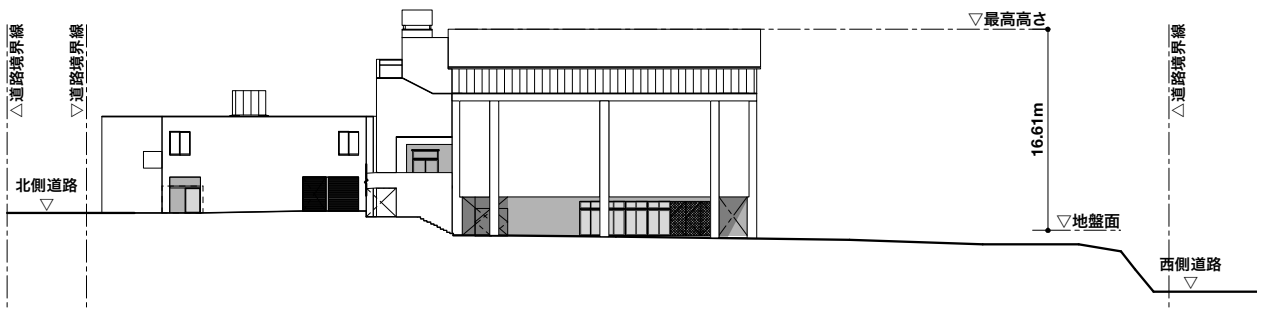
■東立面図



■南立面図

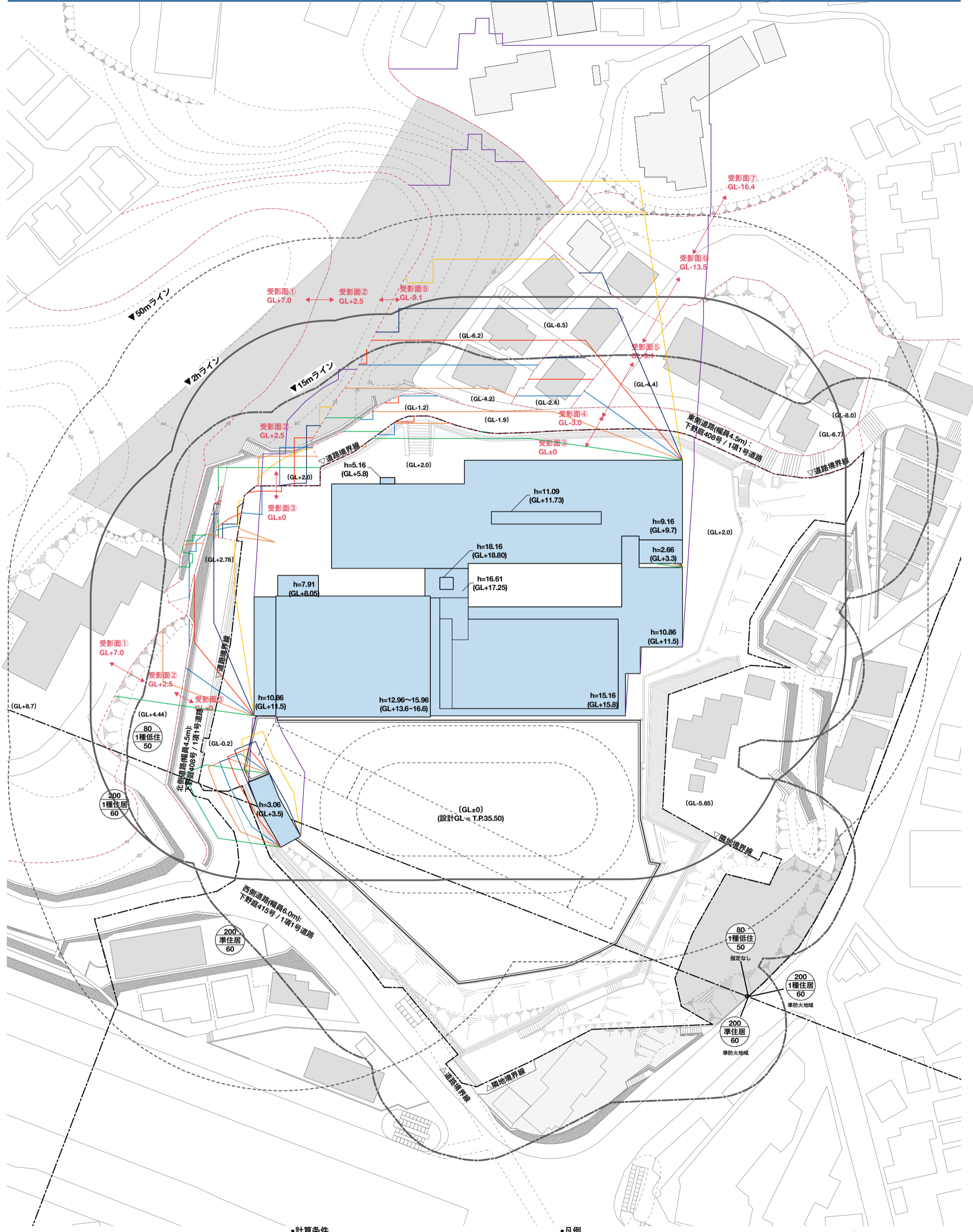


■西立面図



■北立面図

*計画内容は予定であり、変更になる可能性があります。

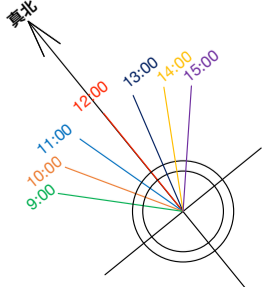


●計算条件

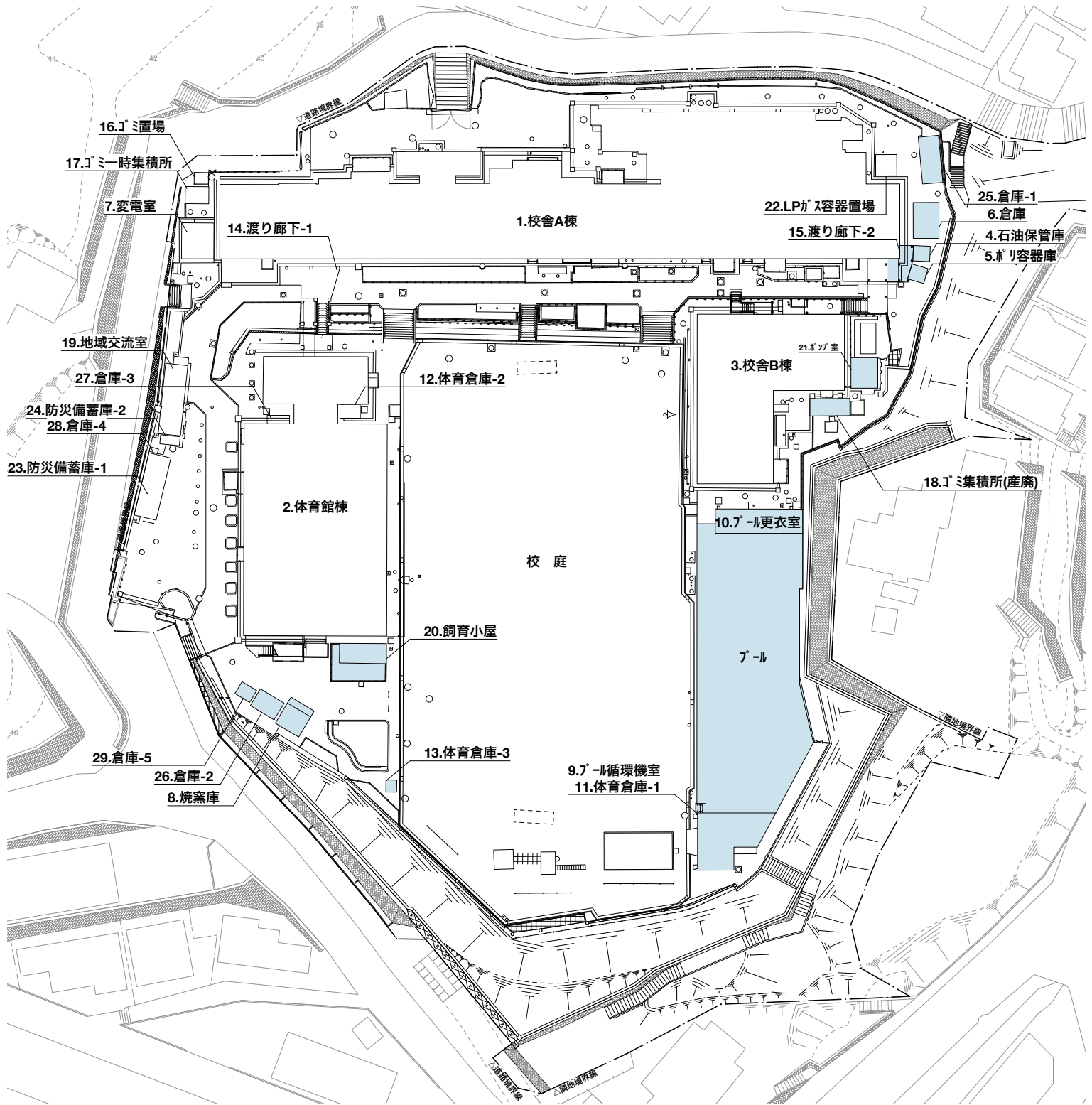
経度緯度	東経 139°39' 緯度 35°40'
測定季節	冬至
測定時間	9:00 ~ 15:00

●凡例

h=*. **	平均地盤面からの建物高さ
(GL-**. **)	設計GLからの地盤高さ
---	敷地境界線
-----	15mライン (敷地境界線からの水平距離が15mの線)
-----	50mライン (外壁等からの水平距離が50mの線)
-----	2hライン (外壁等からの水平距離がその高さの2倍となる線)
■	近隣住民 (敷地境界線から15m以内かつ50mライン以内 or 受影かつ2hライン以内)
□	周辺住民 (敷地境界線から15m以内 or 受影 or 2hライン以内 or 電波受信障害)



※計画内容は予定であり、変更になる可能性があります。



■解体工事概要 (※小規模な倉庫を含む)

No.	名称	構造	階数	延床面積 (m ²)
1	校舎A棟	RC	4	3,816.79
2	校舎B棟	S	2	604.58
3	体育館棟	RC+S	2	1,153.32
4	石油保管庫	CB	1	3.70
5	LP石油保管庫	CB	1	4.63
6	倉庫	RC	1	15.30
7	変電室	RC	1	18.00
8	焼窯庫	RC	1	9.86
9	プール循環機室	RC	1	17.79
10	プール更衣室	RC	1	35.84
11	体育倉庫-1	※9.プール循環機室に含む		

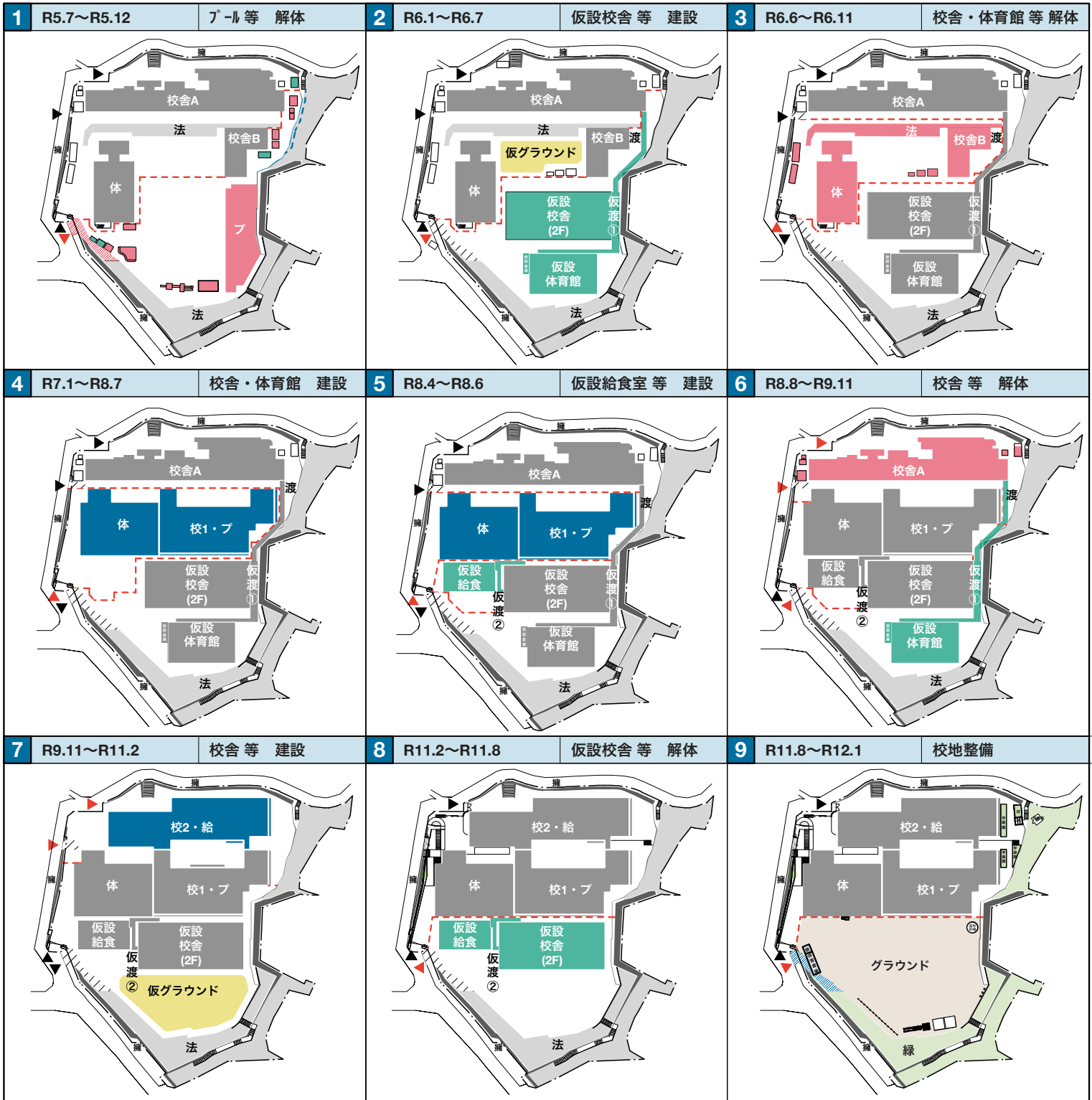
No.	名称	構造	階数	延床面積 (m ²)
12	体育倉庫-2 (プレFab)	S	1	3.78
13	体育倉庫-3 (プレFab)	S	1	2.20
14	渡り廊下-1	S	1	38.78
15	渡り廊下-2	S	1	27.54
16	ゴミ置場 (プレFab)	S	1	2.70
17	ゴミ一時集積所 (プレFab)	S	1	6.90
18	ゴミ集積所(産廃) (プレFab)	S	1	14.58
19	地域交流室 (プレFab)	S	1	25.50
20	飼育小屋	S	1	15.00
21	ボソプ室	RC	1	9.00
22	LPガス倉庫	RC	1	6.76

No.	名称	構造	階数	延床面積 (m ²)
23	防災備蓄庫-1	S	1	22.68
24	防災備蓄庫-2 (プレFab)	S	1	0.80
25	倉庫-1 (プレFab)	S	1	14.40
26	倉庫-2 (プレFab)	S	1	9.00
27	倉庫-3 (プレFab)	S	1	4.20
28	倉庫-4 (プレFab)	S	1	0.40
29	倉庫-5 (プレFab)	S	1	4.50

■ 解体工事1 対象施設 ※今回工事

□ 解体工事2,3 対象施設

※上記以外に関連する建築設備、外構・屋外付帯施設の解体工事を実施します。



凡例

- ▼ : 学校門
- ▼ : 工事門
- : 使用中
- : 建設
- : 解体
- : 移設/仮設建設解体
- : 仮囲い
- 校舎● : 旧校舎棟
- 体 : 旧体育館棟(STEP1~3)
- 擁、法 : 擁壁、法面
- 渡 : 渡廊下
- 仮渡① : 仮設渡廊下①
- 仮渡② : 仮設渡廊下②
- 校1・プ : 校舎棟1・プール
- 校2・給 : 校舎棟2・給食室
- 体 : 体育館棟(STEP4~)

※実際の工事詳細は、工事の施工者確定後に工事説明会にて改めてお知らせいたします。
 ※計画内容は予定であり、変更になる可能性があります。