

本郷中学校建替え工事 中高層建築物条例に基づく近隣説明会資料

■資料目次

建築・解体工事計画の概要、案内図、事業スケジュール（予定）	P.1
配置図	P.2
平面図	P.3 ~ 6
立面図	P.7
実日影図-冬至9時-15時	P.8
建替え工事の流れ（予定）	P.9

■建築・解体工事計画の概要

・建築計画の概要

地名地番：横浜市栄区桂町 84 番地 14
 用途地域：第一種住居地域、準住居地域
 防火地域：準防火地域
 敷地面積：19,510.62 m²
 建築用途：中学校
 工事種別：増築
 構造：（校舎棟）鉄筋コンクリート造 一部 鉄骨造+ 木造（屋根）
 （体育館棟）鉄筋コンクリート造 一部 鉄骨造 + 木造（屋根）
 階数：地上 4 階建て（新築本棟）
 建築面積：約 3,311 m²（新築本棟）
 延床面積：約 7,022 m²（新築本棟）
 建物高さ：約 17.61m（新築本棟）

・解体工事計画の概要

延べ面積：8,077.13m²
 建物高さ：15.73m
 構造：鉄筋コンクリート造・鉄骨造
 階数・棟：地上 4 階 校舎棟、体育館棟、倉庫含む24棟

全体工事期間

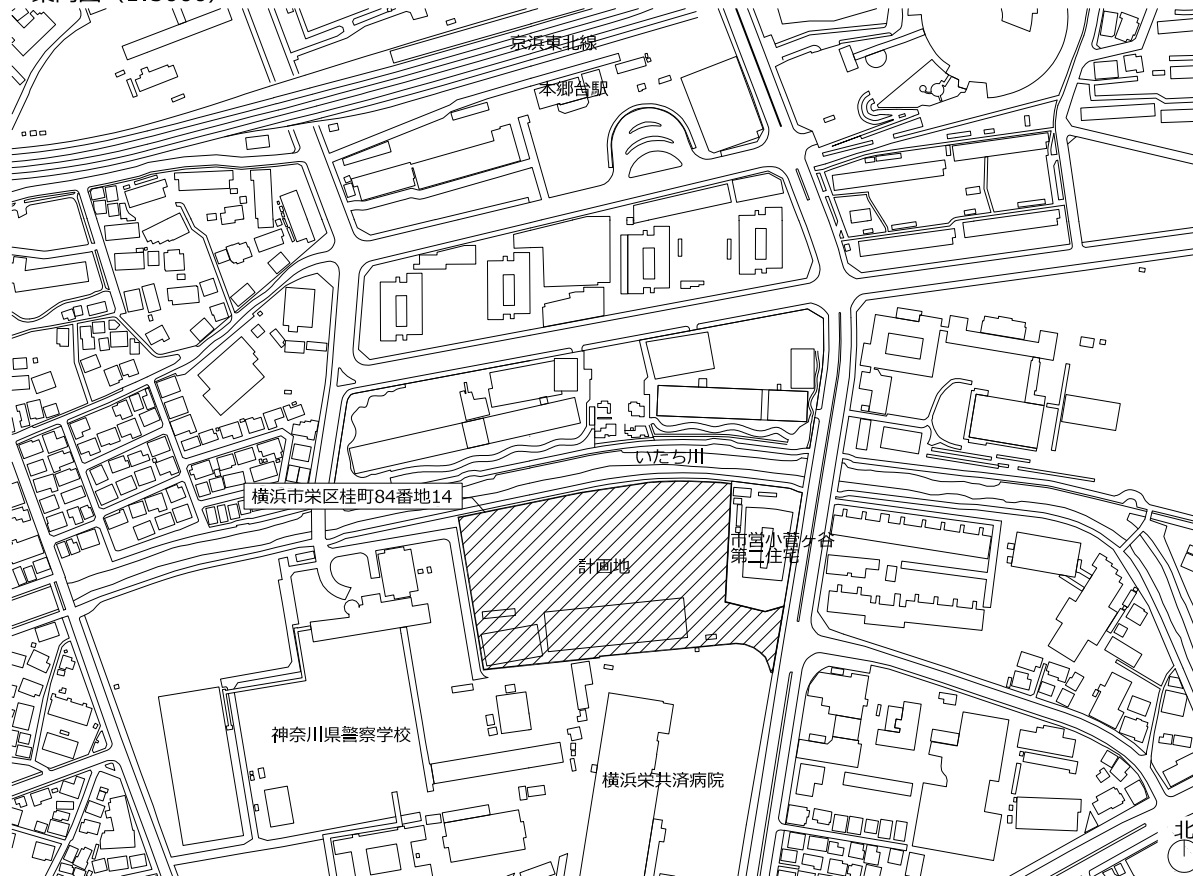
令和 7 年 6 月～令和 11 年 6 月

工事概要については、施工者が決まり次第改めてお知らせいたします。

■事業スケジュール（予定）

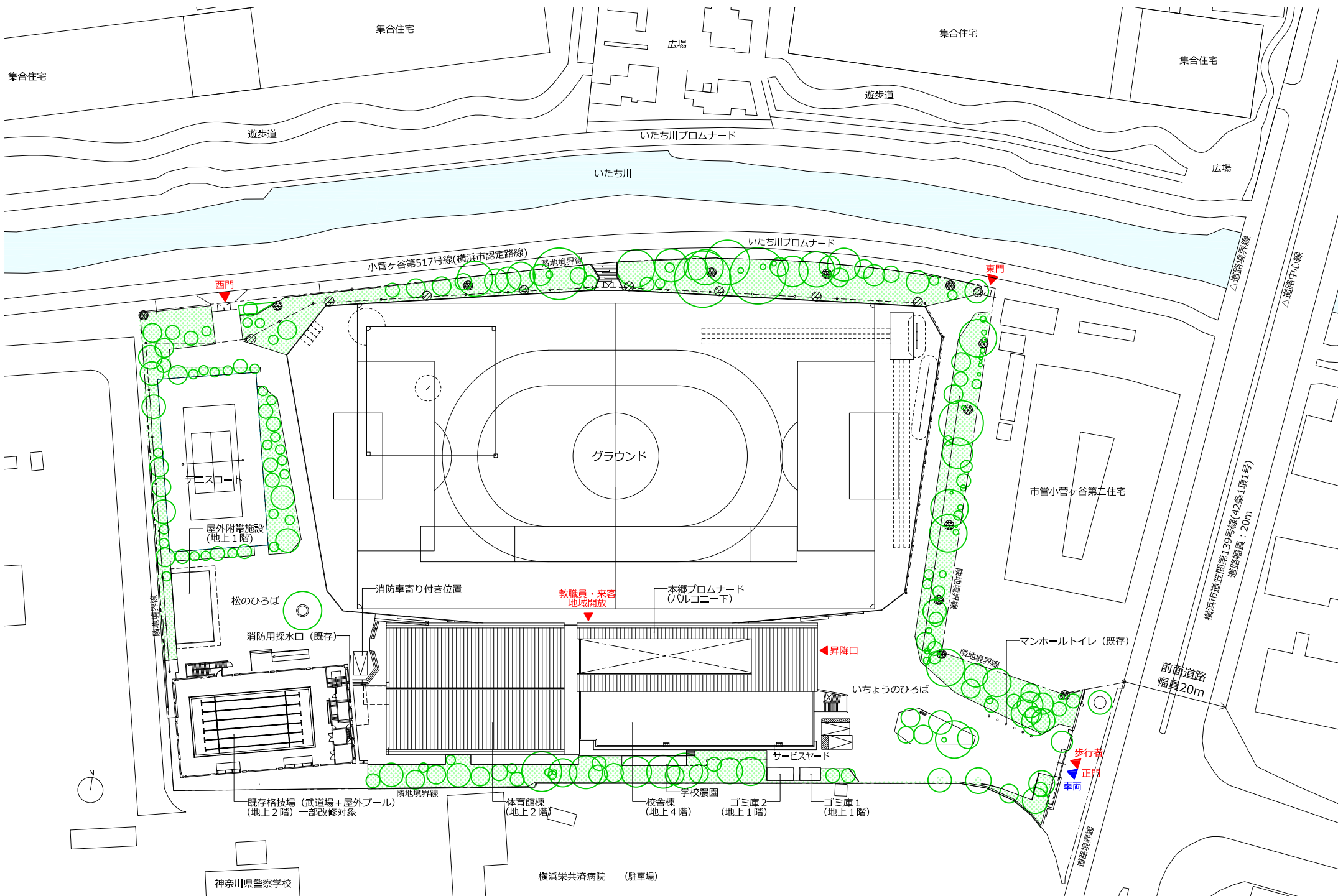
年度	R5				R6				R7				R8				R9				R10				R11			
	4~6月	7~9月	10~12月	1~3月	4~6月	7~9月	10~12月	1~3月	4~6月	7~9月	10~12月	1~3月	4~6月	7~9月	10~12月	1~3月	4~6月	7~9月	10~12月	1~3月	4~6月	7~9月	10~12月	1~3月	4~6月	7~9月	10~12月	1~3月
工事	基本設計				実施設計				準備工事				建設工事				改修工事				建設工事							
					★中高層条例説明会				(事前解体工事)				(校舎棟・体育館棟・屋外渡り廊下・新校舎廻り外構工事)				(既存格技場)				(屋外附帯施設等)							
									★工事説明会								解体工事				校庭整備							
																	(既存校舎・体育館)											
																	★工事説明会											

■案内図 (1:5000)



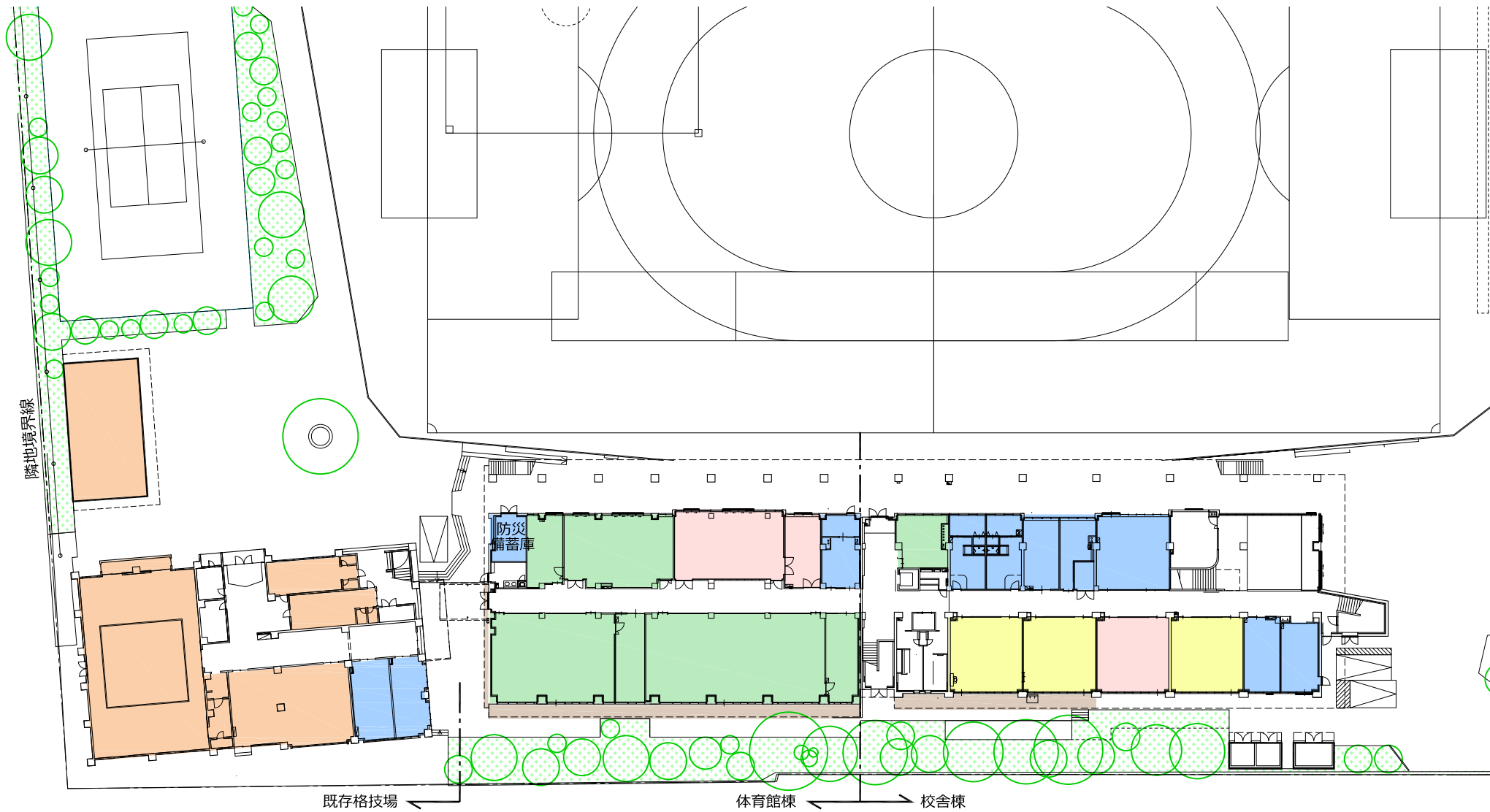
※計画内容は予定であり、変更となる可能性があります。

建築・解体工事計画の概要、案内図、事業スケジュール（予定）



※計画内容は予定であり、変更となる可能性があります。

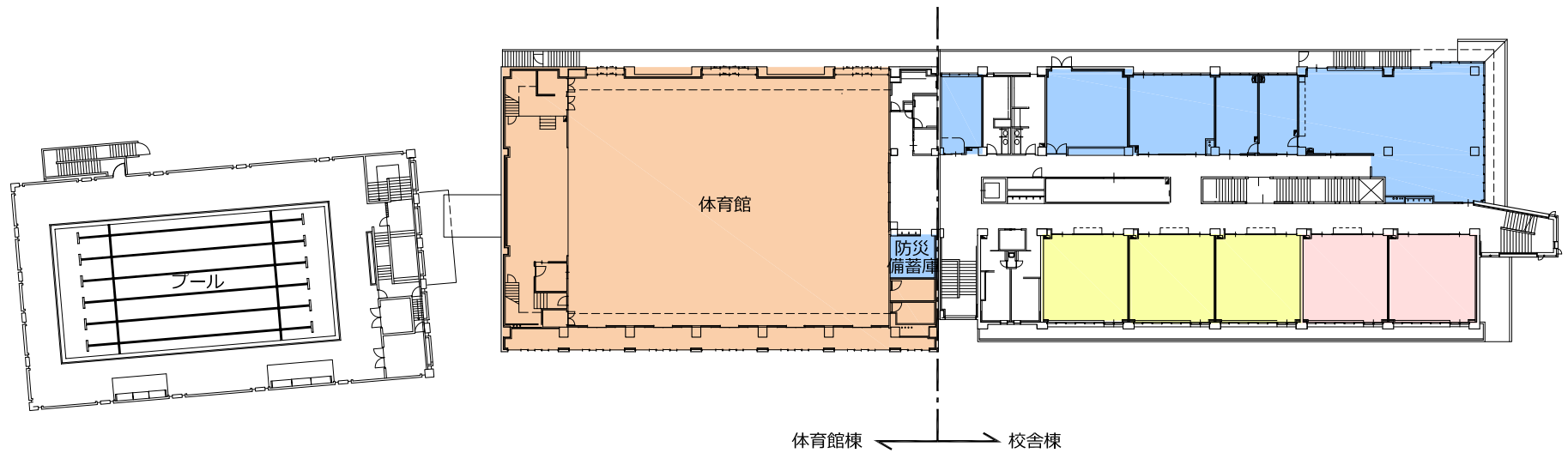
配置図 1:1000



凡例

- 普通教室・個別支援教室・特別支援教室
- 多目的室
- 特別教室
- 管理諸室
- 運動関連諸室

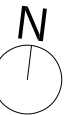
※計画内容は予定であり、変更となる可能性があります。

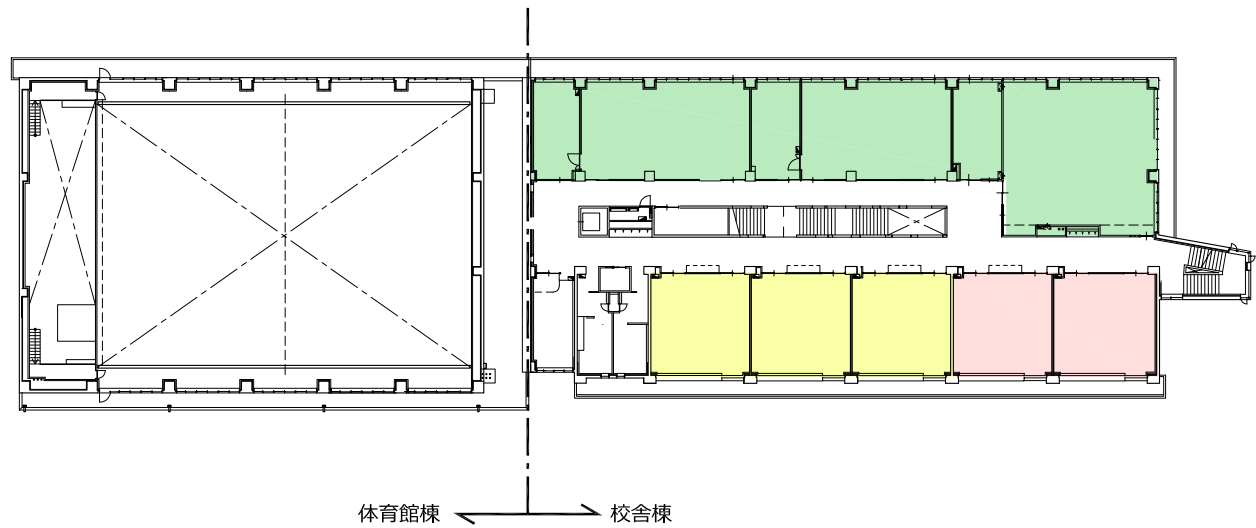


凡例

- 普通教室・個別支援教室・特別支援教室
- 多目的室
- 特別教室
- 管理諸室
- 運動関連諸室

※計画内容は予定であり、変更となる可能性があります。

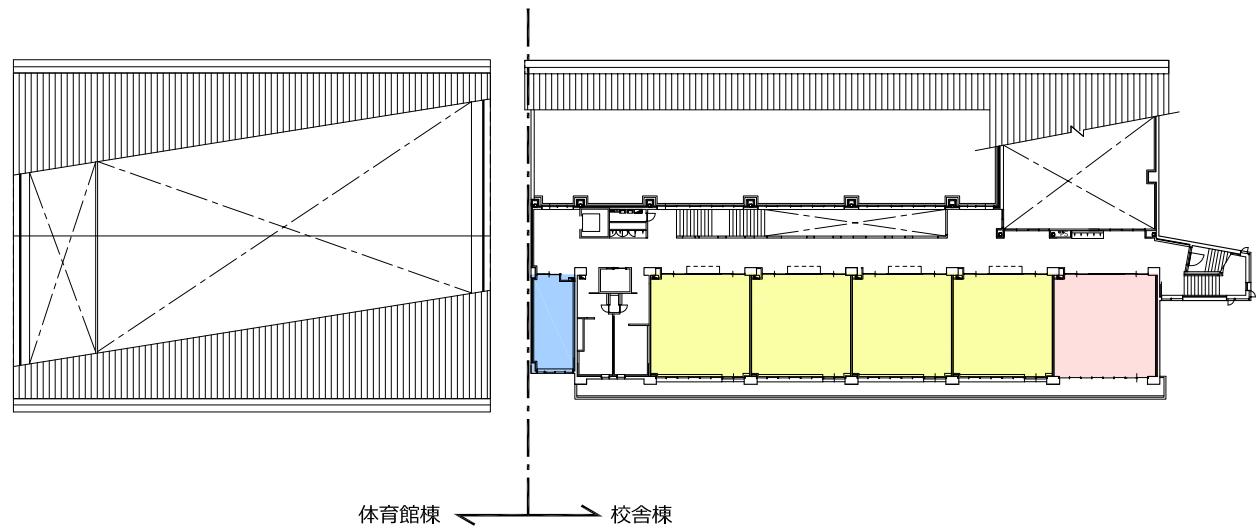




凡例

- 普通教室・個別支援教室・特別支援教室
- 多目的室
- 特別教室
- 管理諸室
- 運動関連諸室

※計画内容は予定であり、変更となる可能性があります。

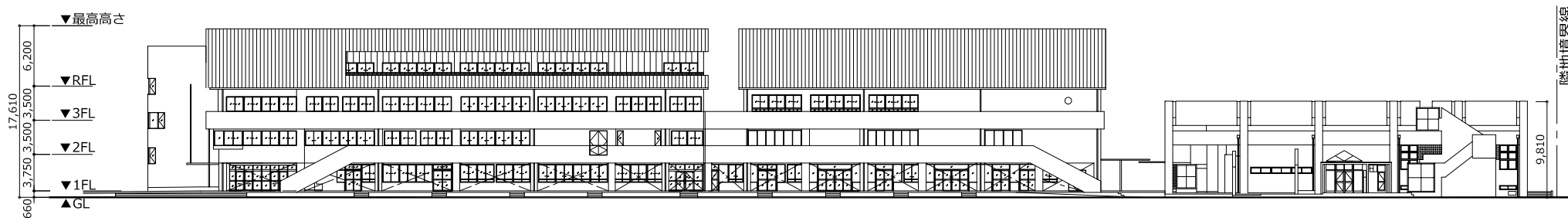


凡例

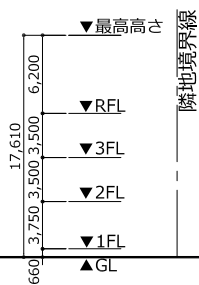
- 普通教室・個別支援教室・特別支援教室
- 多目的室
- 特別教室
- 管理諸室
- 運動関連諸室

※計画内容は予定であり、変更となる可能性があります。

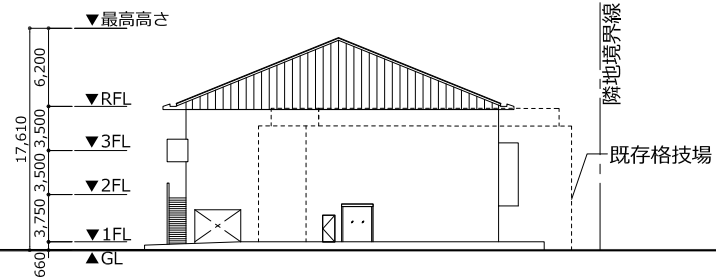




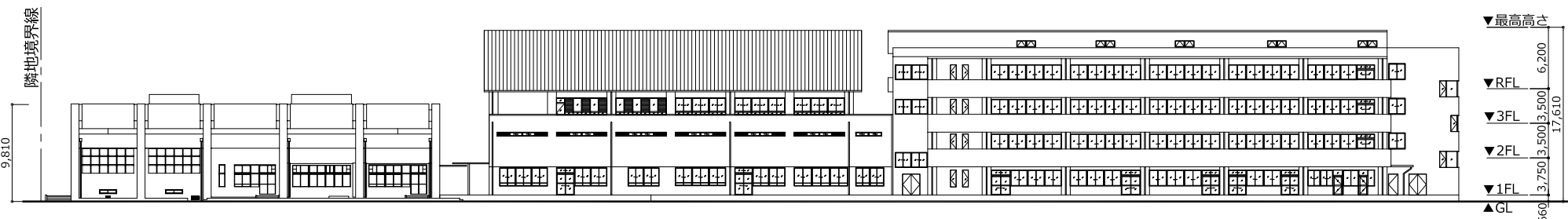
北側立面図



東側立面図

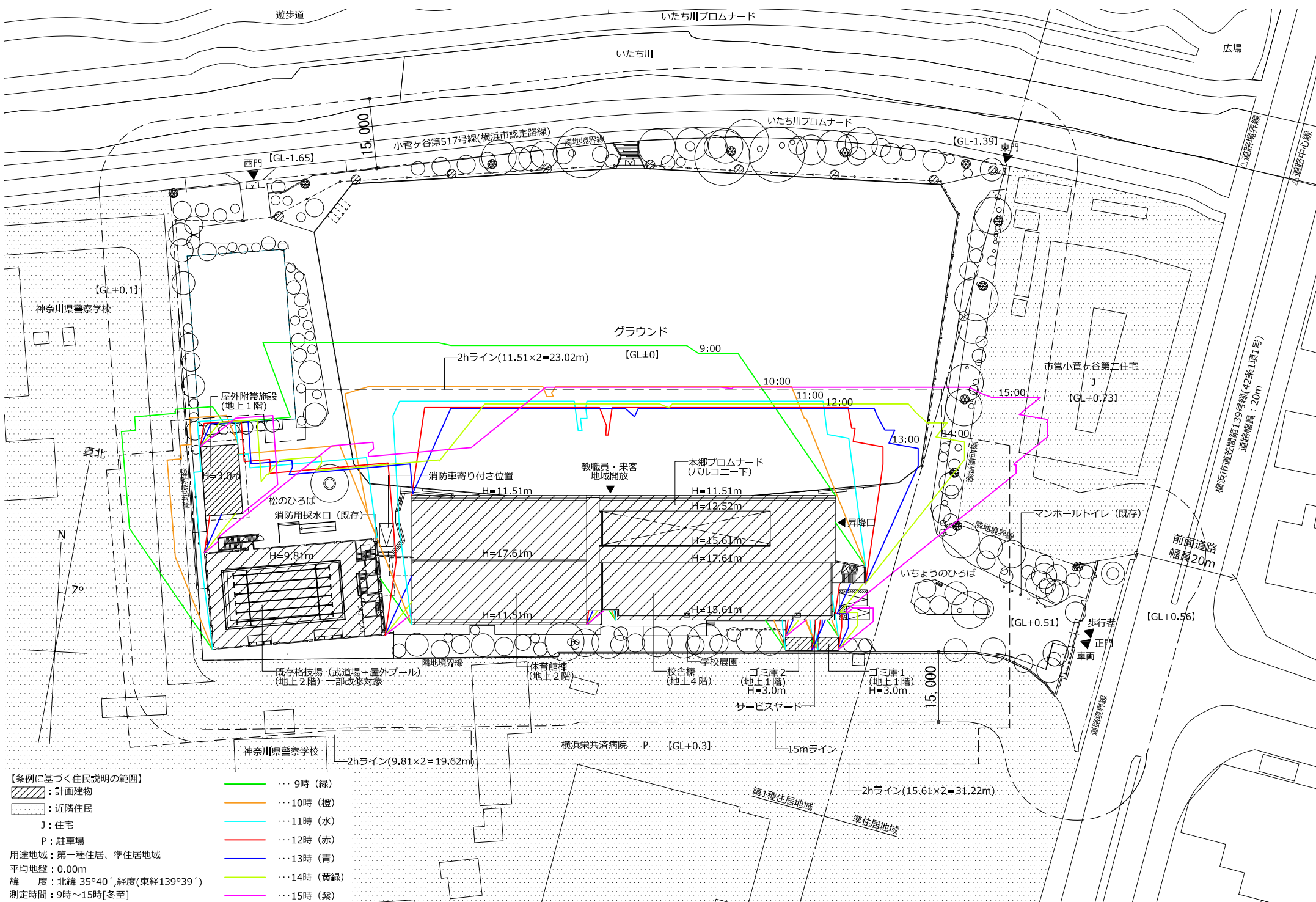


西側立面図



南側立面図

※計画内容は予定であり、変更となる可能性があります。



【条例に基づく住民説明の範囲】

- : 計画建物
- : 近隣住民
- J: 住宅
- P: 駐車場

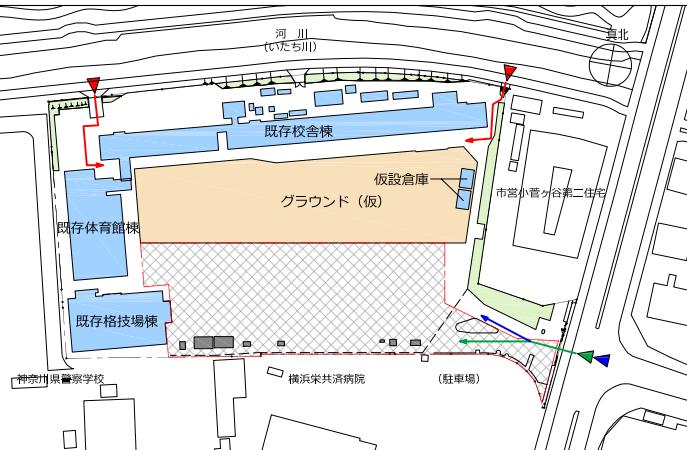
用途地域: 第一種住居、準住居地域
 平均地盤: 0.00m
 緯度: 北緯 35°40', 経度(東経139°39')
 測定時間: 9時~15時[冬至]

- ... 9時 (緑)
- ... 10時 (橙)
- ... 11時 (水)
- ... 12時 (赤)
- ... 13時 (青)
- ... 14時 (黄緑)
- ... 15時 (紫)

※計画内容は予定であり、変更となる可能性があります。

実日影図-冬至9時-15時 1:1000

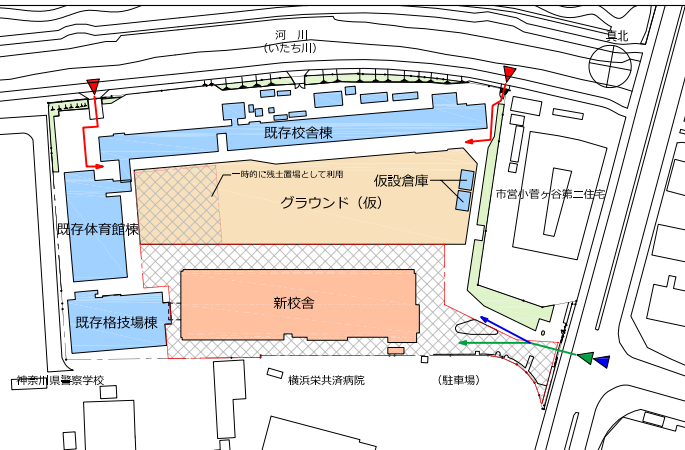
0. 準備工事（倉庫・防球ネット等撤去・仮設倉庫設置）



倉庫 撤去 2か月
 防球ネット・屋外照明等撤去 3か月
 インフラ 撤去 3か月
 仮設屋外倉庫 設置 1か月

5か月

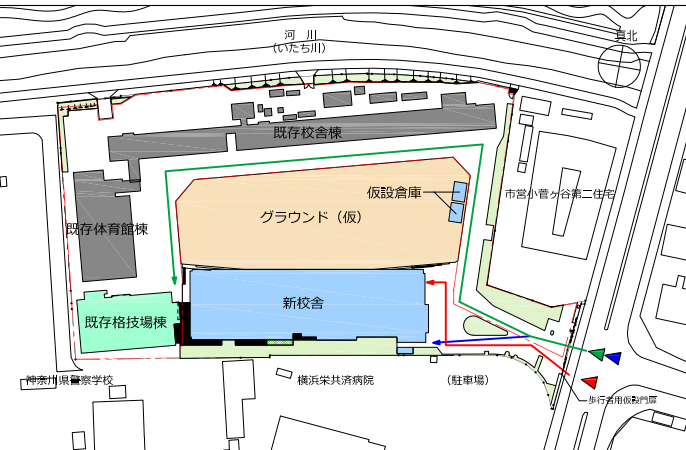
1. 新校舎建設（体育館棟・校舎棟）+外構工事



校舎棟 建設 20か月
 体育館棟 建設 20か月
 新校舎廻り外構工事 5か月

22か月

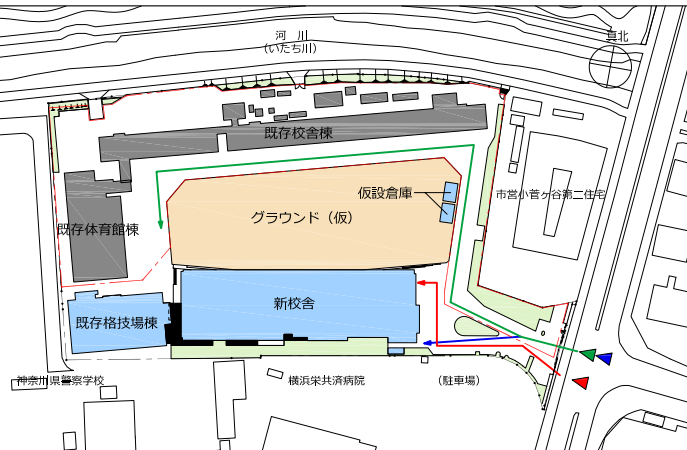
2. 格技場棟改修+既存校舎解体



PTA・地域交流・部室 改修工事 6か月
 既存校舎棟 解体工事 6か月

6か月

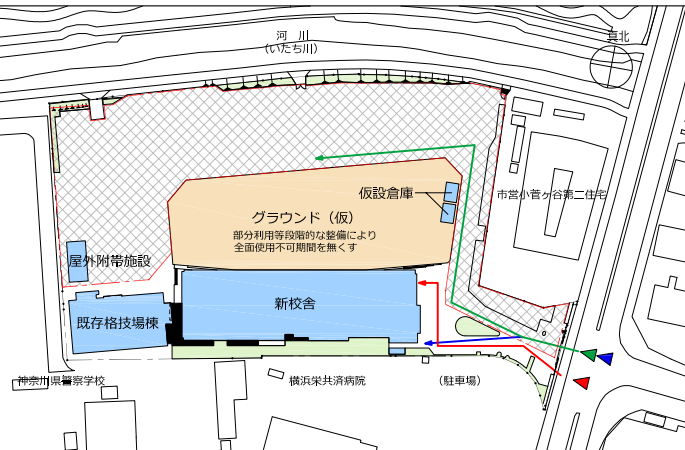
3. 既存校舎解体



既存校舎棟 解体工事 8か月（計14か月）

8か月

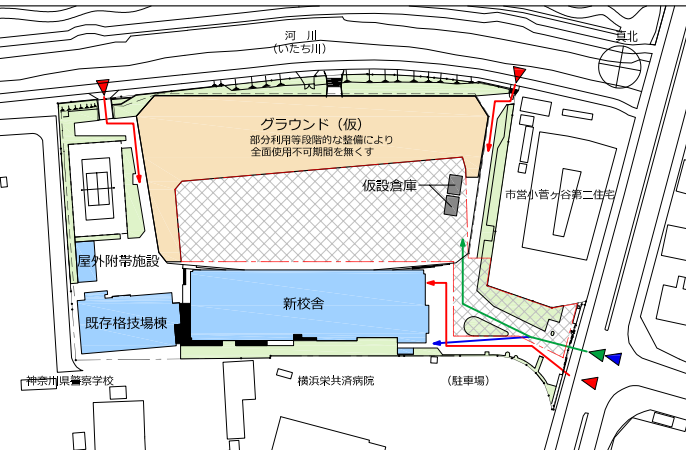
4. 校地整備+新附帯施設建設



外構・校地 整備工事 6か月
 屋外附帯施設 建設工事 5.5か月

6か月

5. 校地整備→完成



外構・校地 整備工事 2か月（計8か月）

2か月

- 使用中
- 改修工事中
- 建設工事中
- グラウンド利用範囲
- 解体工事中
- 校地整備中
- 歩行者動線
- サービス動線
- 仮囲い
- 防球・防砂ネット
- 工事車両動線

全体工期 51か月（引越期間を含む）

※計画内容は予定であり、変更となる可能性があります。