

施設別吹付け材等調査結果一覧表

調査日	平成 17年 9月 13・27日		
調査者	会社名	XXXXXXXXXX	
	記入者氏名	XXXXXXXXXX	

局名 施設名	市民局	局	施設名	瀬谷区総合庁舎		施設分類		総合庁舎						
				部位	施工面積	施工年度	劣化状況評価	試料No	分析判定	対策措置	所管局対策時期			
棟別	棟名称	階	室名	室面積	材料名称							露出部分	密閉部分	
主要施設	本館棟	屋上	1 消防訓練室天井	117 m ²	石綿	117 m ²		###	B	5				
			ラセン階段天井	19 m ²		19 m ²		###	B	3				
			計		136 m ²		136 m ²	0 m ²						
	公会堂棟		2 控え室柱梁	30 m ²	ロックウール		30 m ²	###	B	1				
			2 トイレ柱梁	同一場	ロックウール		同一場	###	B	2				
			計		30 m ²		0 m ²	30 m ²						
	別棟		1 消防受付司令室	5 m ²	石綿	5 m ²		###	B	4				
			計		5 m ²		5 m ²	0 m ²						
			棟											
	計			0 m ²		0 m ²	0 m ²							
	合計			171 m ²		141 m ²	30 m ²							
	裏打ち材合計													
	吹付け材合計						141 m ²	30 m ²						
	その他付帯施設													
合計														
裏打ち材合計														
吹付け材合計														
上記以外のアスベスト状況														
その他所見														

【劣化状況評価】

- A → いたるところに損傷・剥離が見られる。
- B → 一部に破損・剥離が見られる。
- C → 破損・剥離は見られない。

【分析判定】 検査機関検査後の分析判定

- 有 → アスベストが含まれている。
- 無 → アスベストが含まれていない。

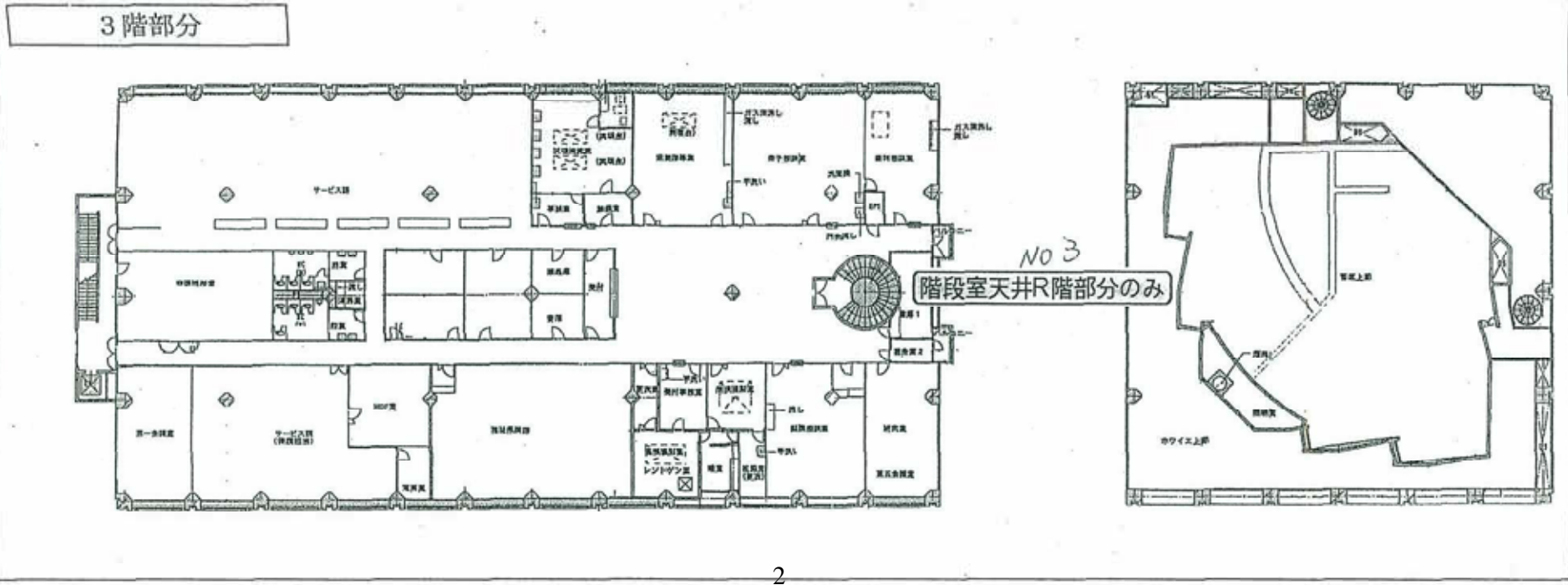
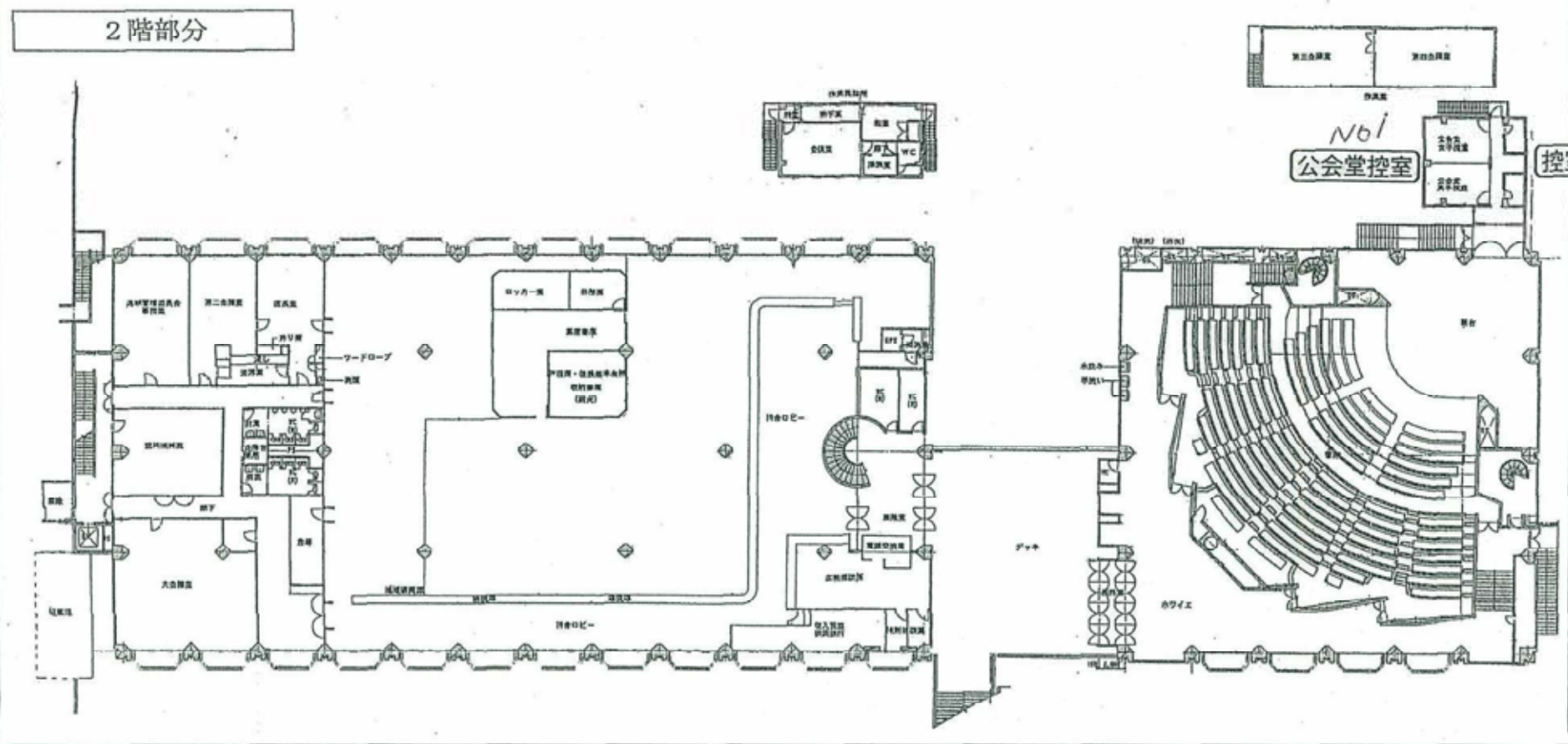
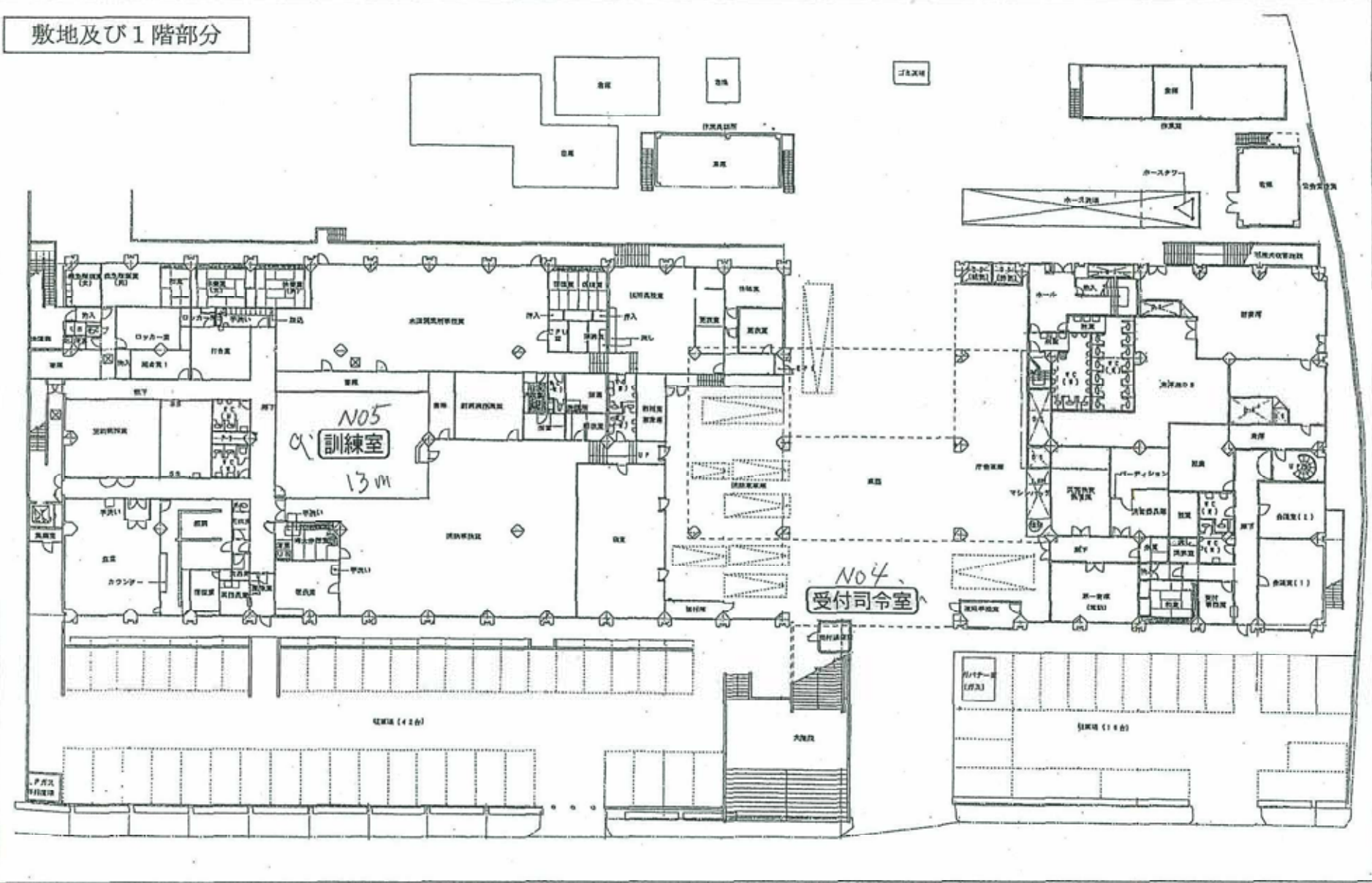
【対策措置】

- 要 → 対策が必要な場合。
- 不 → 対策が不要な場合。
- 済 → 封込め等で既に対策済みの場合。(劣化状況で判断)

【所管局対策時期】

- 17 → 平成17年度中に対策完了予定
- 18 → 平成18年度中に対策完了予定
- 19 → 平成19年度以降に対策完了予定

瀬谷区総合庁舎図面



棟別吹付け材調査シート

調査日	平成 17 年 9 月 27 日		
調査者	会社名	XXXXXXXXXX	
	記入者氏名	XXXXXXXXXX	

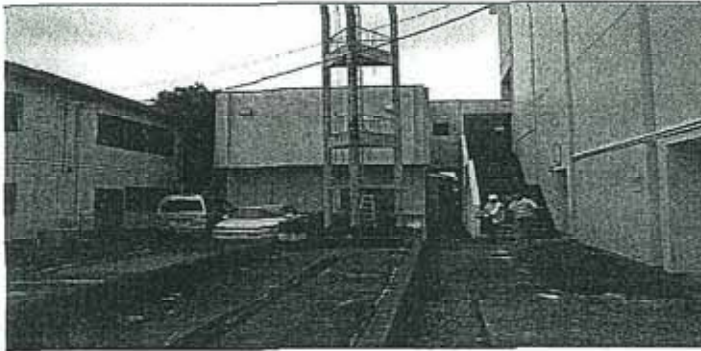
局名 施設名	市民 局	施設名	瀬谷区総合庁舎			試料No	No.1				
棟別	棟名称	階	部 位			施工面積				施工 年度	評価
			日常利用・ 通路別	室名	材料名称	露出部分 (上段)床面積	密閉部分 (上段)床面積				
棟	公会堂棟	2	日常 その他 通路	控え室	ロックウール	m ²	30	m ²	1982	B	
所見	建設当初からの施工と思われる。				最上階 の状況	天井仕上げ材		化粧石膏ボード			
						スラブ下仕上げ材		ALC			
仕上げ状況											

【劣化状況評価】

- A → いたるところに損傷・剥離が見られる。
- B → 一部に破損・剥離が見られる。
- C → 破損・剥離は見られない。

【日常利用・通路別】

- 日常 → 施設利用者又は職員等が常時使用(出入り)する場所。
- その他 → 日常利用室及び通路以外。
- 通路 → 廊下・階段・玄関ホール・昇降口その他これらに類するもの。

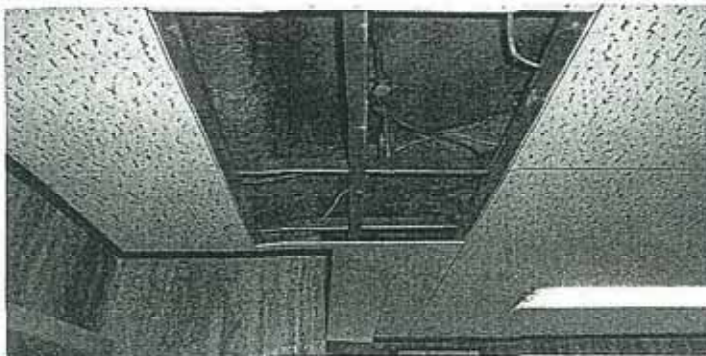


【状況説明】

①劣化状況

外観全景

公会堂の控え室・倉庫として後から増築された。
s造2階建てのうち2階部分のみ吹付けロックウール
が施されている。



【状況説明】

①劣化状況

多少の落ちがみられるが大きな剥離はなし。

棟別吹付け材調査シート

調査日	平成 17 年 9 月 27 日		
調査者	会社名	XXXXXXXXXX	
	記入者氏名	XXXXXXXXXX	

局名 施設名	市民 局	施設名	瀬谷区総合庁舎			試料No	No.2			
棟別	部 位					施工面積			施工 年度	評価
	棟名称	階	日常利用・ 通路別	室名	材料名称	露出部分 (上段)床面積	密閉部分 (上段)床面積			
棟	公会堂棟	2	日常 その他 通路	トイレ	ロックウール	m ²	m ²	1982	B	
所見	建設当初からの施工と思われる。多少の落ち等が見られる。				最上階 の状況	仕上げ状況				
						天井仕上げ材	化粧石膏ボード			
					スラブ下仕上げ材	ALC				

【劣化状況評価】

- A → いたるところに損傷・剥離が見られる。
- B → 一部に破損・剥離が見られる。
- C → 破損・剥離は見られない。

【日常利用・通路別】

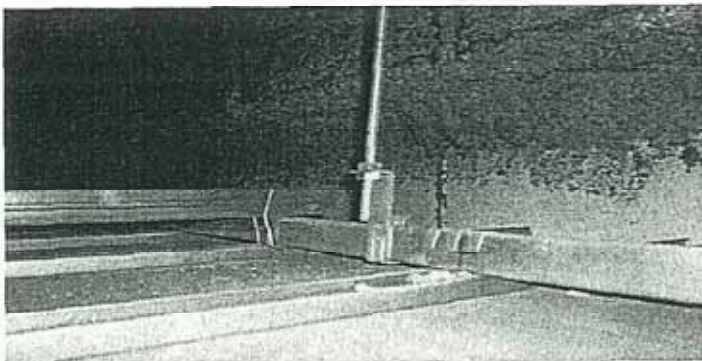
- 日常 → 施設利用者又は職員等が常時使用(出入り)する場所。
- その他 → 日常利用室及び通路以外。
- 通路 → 廊下・階段・玄関ホール・昇降口その他これらに類するもの。



【状況説明】

①劣化状況

全景(トイレ入口部)



【状況説明】

①劣化状況

多少の落ちが見られるが大きな剥落はなし。

棟別吹付け材調査シート

調査日	平成 17 年 9 月 27 日		
調査者	会社名	XXXXXXXXXX	
	記入者氏名	XXXXXXXXXX	

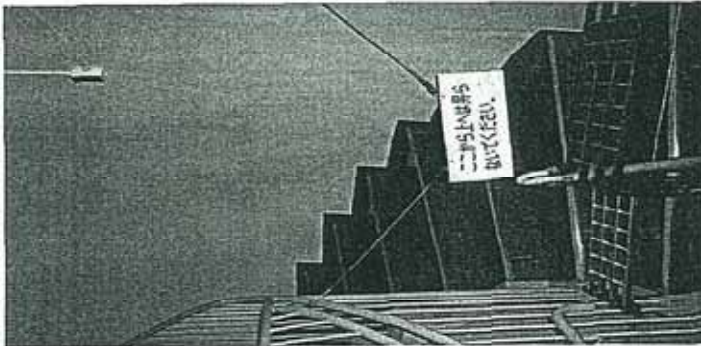
局名 施設名	市民 局	施設名	瀬谷区総合庁舎			試料No	No.3			
棟別	部 位					施工面積			施工 年度	評価
	棟名称	階	日常利用・ 通路別	室名	材料名称	露出部分 (上段)床面積	密閉部分 (上段)床面積			
棟	本館棟	R	日常 その他 通路	ラセン階段最上階 天井	石綿	19 m ²	m ²	1971	B	
所見	建設当初からの施工と思われる。リフォームで上から塗装されている。				最上階 の状況	仕上げ状況				
						天井仕上げ材		石綿		
						スラブ下仕上げ材		プラスターボード		

【劣化状況評価】

- A → いたるところに損傷・剥離が見られる。
- B → 一部に破損・剥離が見られる。
- C → 破損・剥離は見られない。

【日常利用・通路別】

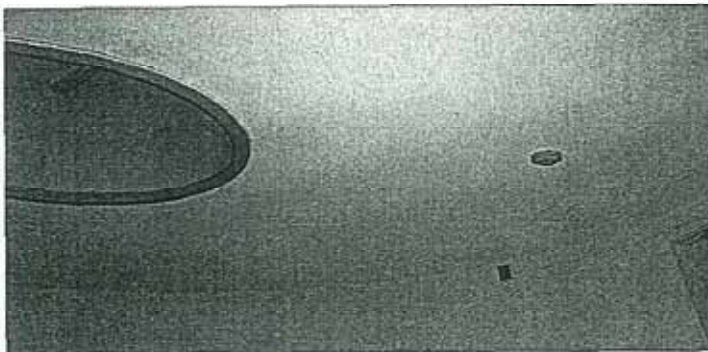
- 日常 → 施設利用者又は職員等が常時使用(出入り)する場所。
- その他 → 日常利用室及び通路以外。
- 通路 → 廊下・階段・玄関ホール・昇降口その他これらに類するもの。



【状況説明】

①劣化状況

最上階に一般市民が入れない様養生されています。



【状況説明】

①劣化状況

リフォームされています。

多少の剥離はみられますが、大きな損傷はありません。

棟別吹付け材調査シート

調査日	平成 17 年 9 月 13 日		
調査者	会社名	XXXXXXXXXX	
	記入者氏名	XXXXXXXXXX	

局名 施設名	市民 局	施設名	瀬谷区総合庁舎			試料No	No.4				
棟別	部 位					施工面積			施工 年度	評価	
	棟名称	階	日常利用・ 通路別	室名	材料名称	露出部分 (上段)床面積	密閉部分 (上段)床面積				
棟	別棟	1	日常 その他 通路	消防受付司令室	石綿	5	m ²		m ²	1971	B
所見	建設当初からの施工と思われる。多少のへこみ等が見られるが大きな破損剥離はない。				最上階 の状況	仕上げ状況					
						天井仕上げ材	石綿				
						スラブ下仕上げ材				石綿	

【劣化状況評価】

- A → いたるところに損傷・剥離が見られる。
- B → 一部に破損・剥離が見られる。
- C → 破損・剥離は見られない。

【日常利用・通路別】

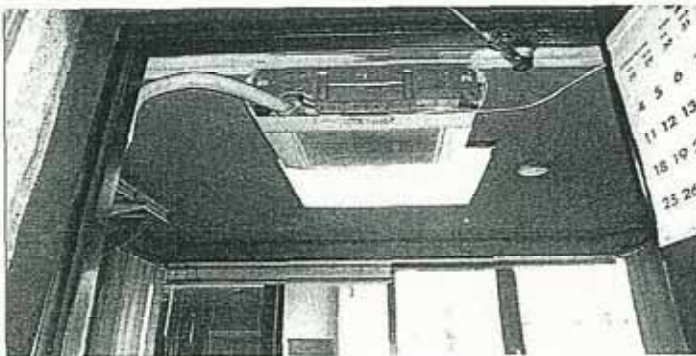
- 日常 → 施設利用者又は職員等が常時使用(出入り)する場所。
- その他 → 日常利用室及び通路以外。
- 通路 → 廊下・階段・玄関ホール・昇降口その他これらに類するもの。



【状況説明】

①劣化状況

全景(外観)



【状況説明】

①劣化状況

多少のへこみはあるが大きな剥離棟はなし。

棟別吹付け材調査シート

調査日	平成 17 年 9 月 13 日	
調査者	会社名	XXXXXXXXXX
	記入者氏名	XXXXXXXXXX

局名 施設名	市民 局	施設名	瀬谷区総合庁舎			試料No	No.5			
棟別	部 位					施工面積			施工 年度	評価
	棟名称	階	日常利用・ 通路別	室名	材料名称	露出部分 (上段)床面積	密閉部分 (上段)床面積			
棟	本館棟		日常 その他 通路	消防訓練室	石綿	117 m ²	m ²	1971	B	
所見	建設当初からの施工と思われる。訓練室として使われた為多少のへこみ等が見られるが大きな破損剥離はない。リフォームで上から塗装されている。				最上階 の状況	仕上げ状況				
						天井仕上げ材	化粧石膏ボード			
						スラブ下仕上げ材			断熱スチロール打込み	

【劣化状況評価】

- A → いたるところに損傷・剥離が見られる。
- B → 一部に破損・剥離が見られる。
- C → 破損・剥離は見られない。

【日常利用・通路別】

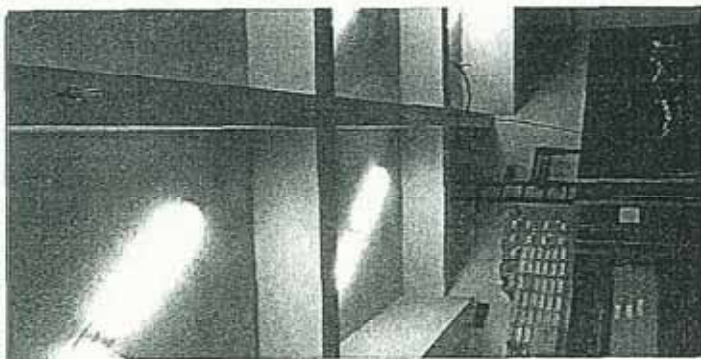
- 日常 → 施設利用者又は職員等が常時使用(出入り)する場所。
- その他 → 日常利用室及び通路以外。
- 通路 → 廊下・階段・玄関ホール・昇降口その他これらに類するもの。



【状況説明】

①劣化状況

訓練室なので多少のへこみがある。



【状況説明】

①劣化状況

訓練室なので多少のへこみがある。
