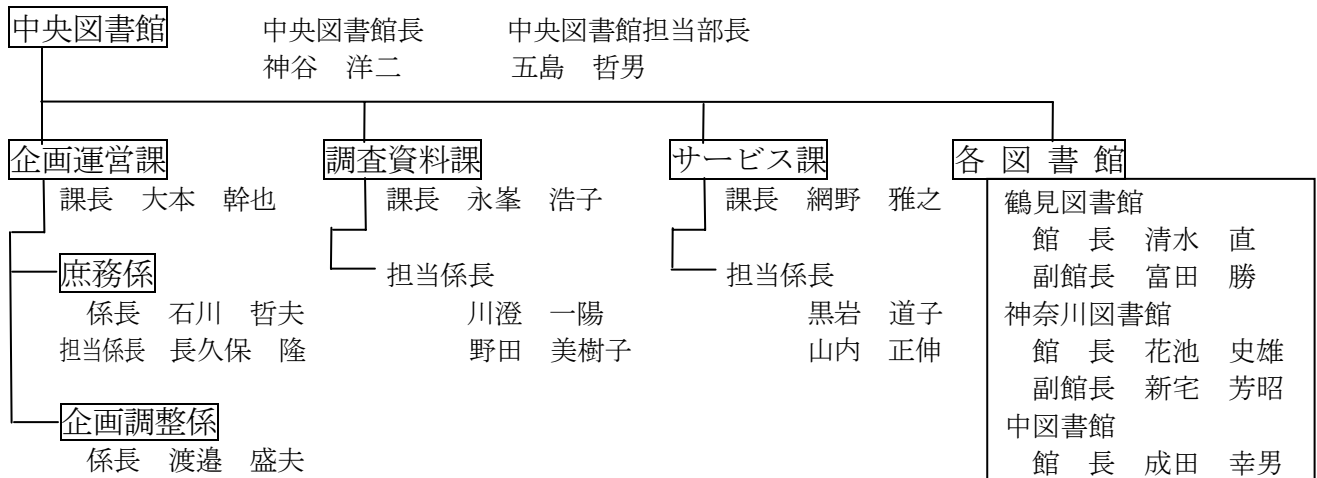


2 機構・人員 (平成22年4月14日現在)

(1) 機構



(2) 人員

	中央図書館長	中央図書館担当部長	課長・各図書館長	副図書館長	係長	職員		嘱託
						事務	司書	
中央図書館	1	1						
企画運営課			1		3	7	8	
調査資料課			1		2	1※2	33	
サービス課			1		2	3	26	
鶴見図書館			1	1		1	6	2
神奈川図書館			1	1		1※1	7	2
中図書館			1			1	6	2
南図書館			1			1	6	2
港南図書館			1	1		1	6	2
保土ヶ谷図書館			1	1		1	8	3
旭図書館			1	1		1	6	2
磯子図書館			1	1		1※1	8	2
金沢図書館			1			1	8	3
港北図書館			1			1	9	3
緑図書館			1			1	7	2
山内図書館			指定管理に移行(H22.4.1～)					
都筑図書館			1			1	11	3
戸塚図書館			1	1		1	9	3
栄図書館			1	1		1	6	2
泉図書館			1	1		1	6	2
瀬谷図書館			1	1		1	6	2
合計	1	1	19	10	7	27	182	37
						総計		284

※1:再任用職員1人を含む ※2:再雇用嘱託員1人を含む