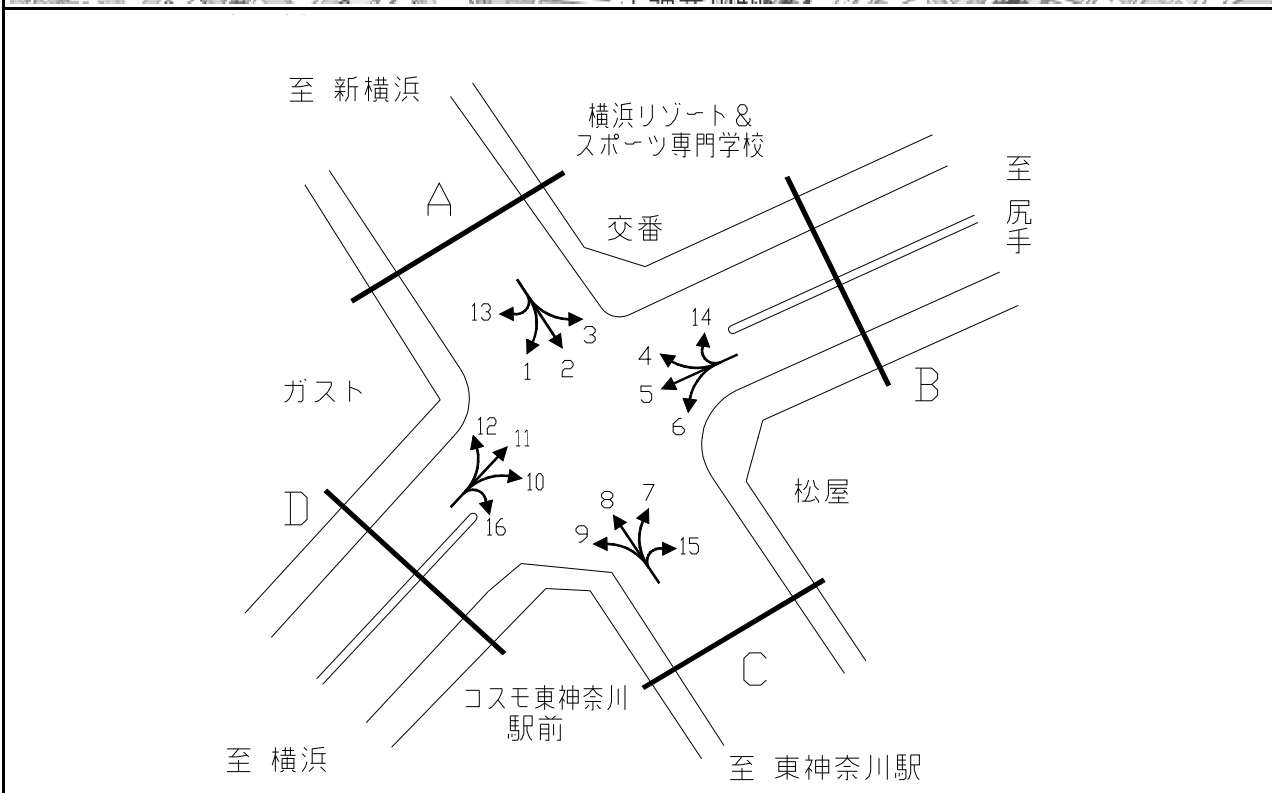


平成26年度交差点交通量調査報告書

整理 NO.	42	交差点名	西神奈川 [R001-22]	調査年月日	平成26年11月26日(水)	天候	雨
		所在地	神奈川県富家町	調査時間帯	7:00~19:00(12時間合計)		



方向別交通量集計表

断面	方向	二輪車	乗用車	バス	小型貨物車	大型貨物車	大型計	小型計	合計	断面	方向	二輪車	乗用車	バス	小型貨物車	大型貨物車	大型計	小型計	合計	
A	1	51	1,160	9	194	69	78	1,354	1,432	C	7	38	482	7	54	15	22	536	558	
	2	350	4,666	202	1,805	382	584	6,471	7,055		8	199	3,168	182	1,264	550	732	4,432	5,164	
	3	38	547	11	173	312	323	720	1,043		9	30	635	2	111	30	32	746	778	
	13	2	4	0	1	0	0	5	5		15	2	10	0	2	0	0	0	12	12
	計	441	6,377	222	2,173	763	985	8,550	9,535		計	269	4,295	191	1,431	595	786	5,726	6,512	
B	4	85	1,618	9	457	675	684	2,075	2,759	D	10	117	1,519	19	240	139	158	1,759	1,917	
	5	308	4,811	23	1,445	1,451	1,474	6,256	7,730		11	272	4,207	33	951	1,150	1,183	5,158	6,341	
	6	34	1,039	8	102	70	78	1,141	1,219		12	23	766	5	104	62	67	870	937	
	14	1	3	0	0	1	1	3	4		16	1	0	0	0	0	0	0	0	
	計	428	7,471	40	2,004	2,197	2,237	9,475	11,712		計	413	6,492	57	1,295	1,351	1,408	7,787	9,195	